

Objektyp: **Advertising**

Zeitschrift: **Bauen + Wohnen = Construction + habitation = Building + home : internationale Zeitschrift**

Band (Jahr): **13 (1959)**

Heft 12

PDF erstellt am: **18.07.2024**

### **Nutzungsbedingungen**

Die ETH-Bibliothek ist Anbieterin der digitalisierten Zeitschriften. Sie besitzt keine Urheberrechte an den Inhalten der Zeitschriften. Die Rechte liegen in der Regel bei den Herausgebern. Die auf der Plattform e-periodica veröffentlichten Dokumente stehen für nicht-kommerzielle Zwecke in Lehre und Forschung sowie für die private Nutzung frei zur Verfügung. Einzelne Dateien oder Ausdrucke aus diesem Angebot können zusammen mit diesen Nutzungsbedingungen und den korrekten Herkunftsbezeichnungen weitergegeben werden. Das Veröffentlichen von Bildern in Print- und Online-Publikationen ist nur mit vorheriger Genehmigung der Rechteinhaber erlaubt. Die systematische Speicherung von Teilen des elektronischen Angebots auf anderen Servern bedarf ebenfalls des schriftlichen Einverständnisses der Rechteinhaber.

### **Haftungsausschluss**

Alle Angaben erfolgen ohne Gewähr für Vollständigkeit oder Richtigkeit. Es wird keine Haftung übernommen für Schäden durch die Verwendung von Informationen aus diesem Online-Angebot oder durch das Fehlen von Informationen. Dies gilt auch für Inhalte Dritter, die über dieses Angebot zugänglich sind.





# Moderne Menschen wählen

# BRAUN



## BRAUN PKG 5 Stereo

Radio-Phono-Kombination in Ahorn weiß. Entwurf des Möbels: H. Gugelot, Hochschule für Gestaltung in Ulm. Radio mit vier Wellenbereichen und vielseitiger Klangbildeinstellung. Eingebauter Viertouren-Plattenspieler. Für stereophonische Wiedergabe ist ein zusätzlicher Außenlautsprecher erforderlich.

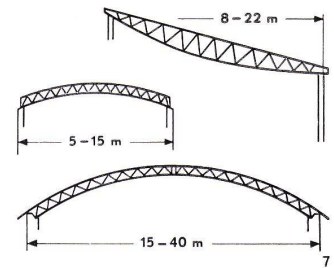
Dieses Gerät wird serienmäßig mit einem H-förmigen Untergestell geliefert, das eine regalartige Ablagefläche bietet. Unsere Abbildung zeigt, wie es auch ohne Untergestell leicht und einfach in ein Büchergestell eingeordnet werden kann. Preis Fr. 795.-.

**Bezugsnachweis: Telion AG, Zürich 47**

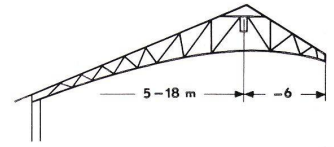
mauer notwendig, der in der Regel gleichzeitig mit der Betondecke gegossen wird. Da jedes Objekt eine andere Dachfläche mit einer anderen Dachneigung hat, ist der aufzunehmende Horizontalschub von Fall zu Fall anders, so daß die Dimensionierung und die Art des Widerlagers jeweils neu zu bestimmen sind. Dies wird vom Ingenieur der Lieferfirma berechnet und der Bauleitung mitgeteilt.

Für alle weiteren Dacharbeiten (Ziegellattung, Untersichtverschalung usw.) bleibt alles gleich wie bei irgend einer anderen Konstruktion. Bei Hallen- und Saalüberdeckungen fällt dagegen für die Befestigung der Decke die oft kostspielige Unterkonstruktion weg, da diese direkt an die Untergurten angeschlagen werden kann. Sofern dies zum voraus bekannt ist und bei der Herstellung der Träger berücksichtigt werden kann, ist es ohne weiteres möglich, Gegenstände irgendwelcher Art an der Konstruktion zu befestigen (Kranbahnen, Industrieinrichtungen, Turngeräte usw.).

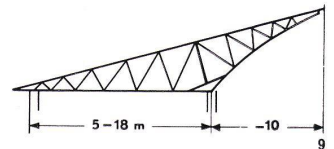
Hersteller ist die Firma H. Emch AG. in Grenchen.



7 Gebogene Gitterträger für Hangars, Hallen und Spezialbauten.



8 Exzentrischer Dreiecksträger mit gebogenem Untergurt für entsprechendes Satteldach.

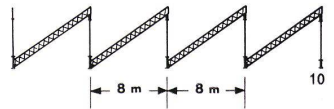


9 Spezialgitterträger für Pultdach.

10 Gitterträger für gerade Shed-Dächer.

11 Gitterträger für gebogene Shed-Dächer.

12 Dreieckgitterträger mit gebogener Untergurte für Satteldach mit den Gurten- und Strebendimensionen. Lagerhaus des Elektrizitätswerkes Grenchen.



13 Dachraum mit den Trägern von Abbildung 12.

