

# Buchbesprechungen

Objekttyp: **BookReview**

Zeitschrift: **Bauen + Wohnen = Construction + habitation = Building + home : internationale Zeitschrift**

Band (Jahr): **13 (1959)**

Heft 12

PDF erstellt am: **18.07.2024**

## **Nutzungsbedingungen**

Die ETH-Bibliothek ist Anbieterin der digitalisierten Zeitschriften. Sie besitzt keine Urheberrechte an den Inhalten der Zeitschriften. Die Rechte liegen in der Regel bei den Herausgebern.

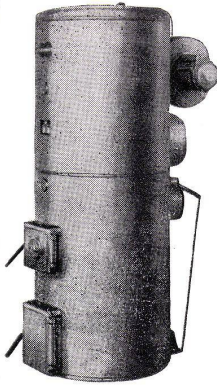
Die auf der Plattform e-periodica veröffentlichten Dokumente stehen für nicht-kommerzielle Zwecke in Lehre und Forschung sowie für die private Nutzung frei zur Verfügung. Einzelne Dateien oder Ausdrucke aus diesem Angebot können zusammen mit diesen Nutzungsbedingungen und den korrekten Herkunftsbezeichnungen weitergegeben werden.

Das Veröffentlichen von Bildern in Print- und Online-Publikationen ist nur mit vorheriger Genehmigung der Rechteinhaber erlaubt. Die systematische Speicherung von Teilen des elektronischen Angebots auf anderen Servern bedarf ebenfalls des schriftlichen Einverständnisses der Rechteinhaber.

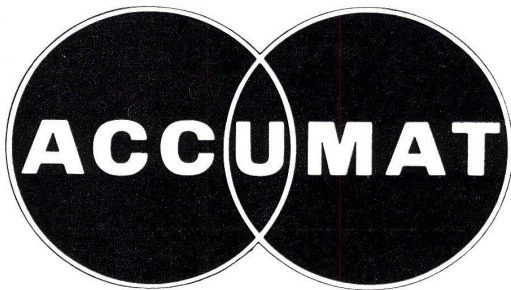
## **Haftungsausschluss**

Alle Angaben erfolgen ohne Gewähr für Vollständigkeit oder Richtigkeit. Es wird keine Haftung übernommen für Schäden durch die Verwendung von Informationen aus diesem Online-Angebot oder durch das Fehlen von Informationen. Dies gilt auch für Inhalte Dritter, die über dieses Angebot zugänglich sind.

# Der universelle Wärme- Generator für Zentralheizung und Heisswasser



Der ACCUMAT löst aktuelle Probleme für moderne Bauten. Er vereinigt Zentralheizungskessel mit Boiler und ist **universell**, weil er **ohne Umstellung** Öl oder feste Brennstoffe verfeuert. Papier- und Holzabfälle werden bequem beseitigt. Betriebssicher, sehr wirtschaftlich, fast geräuschlos. Hoher Komfort durch die halb- oder vollautomatischen ACCUMAT-**Sicherheitssteuerungen**.



Accum AG Gossau ZH

BAG-Leuchten sind ausserwogen in Form und Material und deshalb für das gepflegte Interieur ganz besonders geeignet.

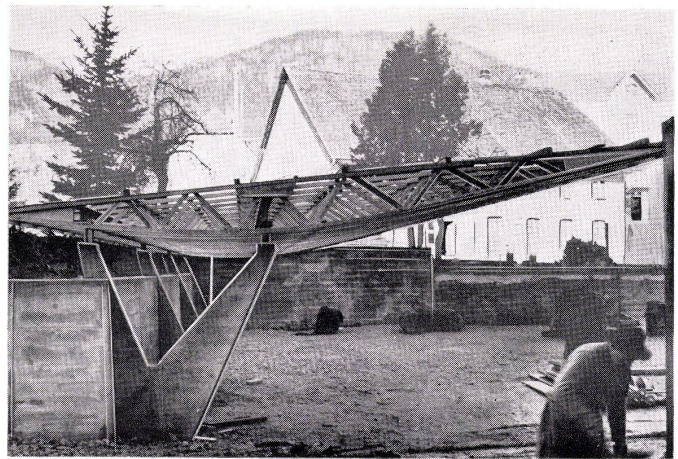


177614 Wandlampe für Innen- und Aussenmontage mit Opalglass

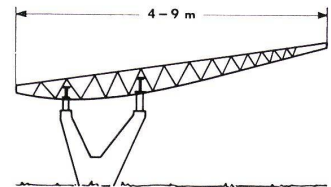
erhältlich in allen Fachgeschäften

**BAG TURGI**

Ausstellungs- und Verkaufsräume  
Stapfenbachstr. 15, Zürich



Gitterträger für Autounterstand.



## Buchbesprechungen

### Brücken aus Stahlbeton und Spannbeton

Entwurf und Konstruktion. Herausgegeben von E. Mörsch, sechste neu bearbeitete Auflage von Hermann Bay, Karl Deininger und Fritz Leonhardt, Stuttgart 1958, 467 S. mit 628 Textabbildungen, DM 68.-.

Der Brücke als Gestaltungsaufgabe galt seit jeher das besondere Interesse nicht nur der Fachleute, sondern auch des breiteren Publikums; ja die Brücke wurde zeitweilig sogar – und mit Recht – als Kunstwerk nach spezifisch ästhetischen Kategorien bewertet. Im 20. Jahrhundert bieten sich durch die synthetischen Baustoffe und durch neue Konstruktionsmethoden besondere Möglichkeiten für die künstlerische Gestaltung dieser wichtigen Bauaufgabe. Das vorliegende Buch geht vom Standpunkt des Konstrukteurs an die Brückengestaltung heran und gibt die technischen Voraussetzungen, deren der künftige Brückenbauer bedarf. Ursprünglich eine Spezialarbeit in dem grundlegenden Buch «Der Eisenbetonbau» von E. Mörsch, wurde in der fünften Auflage der «Brückenbau» als 2. Teil aus Band II herausgelöst und war bald als Grundlage und Hilfsmittel für den Brückenbauingenieur unentbehrlich. Nach dem Tode von E. Mörsch wurde eine weitere Auflage notwendig, und der Verlag forderte die Schüler Mörschs, Hermann Bay, Karl Deininger und Fritz Leonhardt, auf, das grundlegende Werk zu überarbeiten. Das riesige, im Laufe der Zeit vielen Wandlungen unterworfenen Stoffgebiet wurde

in folgende Kapitel unterteilt: Balken- und Rahmenbrücken, Bogenbrücken und Lehrgerüste, Lager, Entwässerung, Fahrbahnübergänge, Betonieren usw. Wegen des Todes Karl Deiningers, der den dritten Teil des Buches übernommen hatte, wurde die Drucklegung dieses Stoffgebietes verhindert, so daß demnächst mit der Herausgabe eines zweiten Bandes gerechnet werden darf. So blieb die Kapitel-einteilung der hier vorliegenden sechsten Auflage beschränkt auf 1. Plattenbrücken, 2. Plattenbalkenbrücken im Bereich der Brücken mit balkenartigem Tragwerk, ferner Brücken mit rahmenartigem Tragwerk und 3. Brücken mit bogenartigem Tragwerk, wobei das letzte Kapitel folgendermaßen gegliedert ist: Durchlässe, Strom- und Talbrücken, Voll- und Hohl-gewölbe mit massivem und durchbrochenem Aufbau, Bogenrippen mit aufgeständerter und angehängter Fahrbahn und Maillart-Brücken, Bogenscheiben mit und ohne Ausleger. Im Anhang wurde ein Katalog der behandelten Brücken abgedruckt, der den Bauherrn, den Entwurfsverfasser, die ausführende Firma, das Baujahr und (leider nur teilweise) die Mitwirkung des Architekten sowie Literaturhinweise angibt. Der wichtige Band enthält im wesentlichen Beispiele aus den letzten Jahren, die ausführlich mit Fotos und Konstruktionsdetails dokumentiert sind. Das Buch ist in erster Linie für den Brückenbauingenieur gedacht, in dessen Fachbibliothek es einen wichtigen Platz einnehmen wird. uk

### Kunststoffe im Bauwesen

Sonderheft der Zeitschrift «Kunststoffe». Carl Hanser Verlag, München. Umfang 66 Seiten mit 115 Bildern und Tabellen, Format DIN A 4,5 DM zuzüglich Porto.

Dieses Heft berichtet über Fußboden- und Dachbeläge aus Kunststoff, über glasfaserverstärkte Kunststoffplatten und -tafeln, über die bauliche Anwendung von Folien, Kunststoffröhren, Kunstharzleimen und Holzwerkstoffen, über Schaumstoffisolierung, über den Bautenschutz durch Silikone, Kunststoffbauprofile, über Kunststoffe in Beton- und Anstrichmitteln sowie über kunststoffummantelte Eisen-drähte. Neben den chemisch-technischen Daten sind Eigenschaften, Verarbeitungsweise, Anwendungstechnik und Pflege ausführlich behandelt.





Zürich Basel Bern Luzern Chur  
St. Gallen Solothurn Genf Sion Lugano

C.F. Kollbrunner und G. Herrmann: Plattenbeulung im plastischen Bereich mit Berücksichtigung der Schubverzerrung. 33 Seiten. Verlag Schweizer Stahlbauverband, Zürich. Fr. 7.50.

Udo Kultermann: Dynamische Architektur. 78 Seiten. Verlag Lucas Cranach GmbH, München. Fr. 5.05.

Walter Meyer-Bohe: Vorgefertigte Wohnhäuser. 96 Seiten, Zeichnungen und Fotos. Verlag Georg D.W. Callwey, München. Fr. 21.45.

Hans Stolper: Schrankwände und Wand-schränke. 80 Seiten, 212 Zeichnungen und Fotos. Verlag Georg D.W. Callwey, München. Fr. 14.20.

Willi Mönck: Holzbau. 1. Band, 365 Seiten, 286 Bilder. Fachbuchverlag Leipzig. Franken 15.30.

Karl Otto: Die Stadt von Morgen. 187 Seiten. Verlag Gebr. Mann, Berlin. Für die Schweiz, Fretz & Wasmuth Verlag, Zürich. Fr. 21.80.

Rainer Wolff: Das kleine Haus. 88 Seiten, 200 Abbildungen. Verlag Georg D.W. Callwey, München. Fr. 14.20.

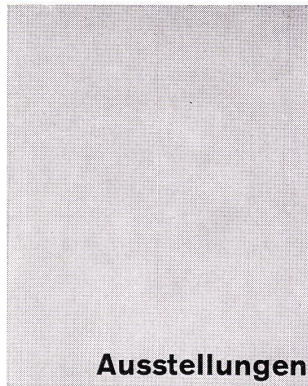
Ignazio Gardella. 201 Seiten, zahlreiche Abbildungen. Edizioni di Comunità, Mailand.

Trevor Dannatt. Modern Architecture in Britain. 213 Seiten. Verlag B. T. Batsford Ltd. Fr. 41.60.

## Hinweise

### Liste der Fotografen

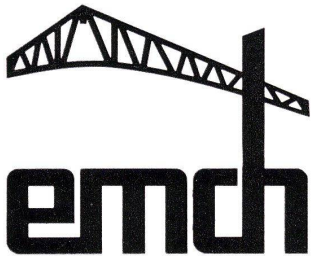
M. Dupain, Sydney  
Contact Lohnan, New York  
R. D. Harvey, Boston  
Hedrich-Blessing, Chicago  
G. Klemm, Genève  
Krishman, Chicago  
F. Maurer, Zürich  
J. W. Molitor, New York  
B. Moosbrugger, Zürich  
J. Shulman, Los Angeles  
Stewartis, Colorado Springs  
E. Stoller, New York  
F. Stone, Boston  
P. Trüb, Zürich



### Ausstellung «Der Film» im Kunstgewerbemuseum Zürich

Die Eröffnung der Ausstellung «Der Film» im Kunstgewerbemuseum Zürich wird auf Samstag, den 9. Januar 1960, verschoben. Die Ausstellung wird bis zum 10. April, eventuell auch länger dauern.

Satz und Druck Huber & Co. AG.  
Frauenfeld



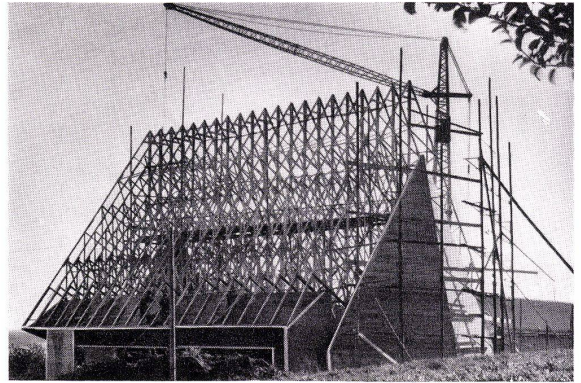
Fragen Sie uns bitte an, gerne unterbreiten wir Ihnen  
Vorschläge mit Preisangabe

**Hermann Emch AG Holzbau**  
**Grenchen SO**

Telefon 065/8 57 22

## Verleimte Gitterträger System KONUS

Die neue Dachkonstruktion  
im modernen Holzbau



### Lagereinrichtungen

Die RENA-Spreizringkonstruktion bietet die beste Raumausnutzung, weil die Regale auf jedes passende Maß erstellt werden und die Tablare auf jede beliebige Höhe einstellbar sind, die ringsum glatt aufliegen. Die Ständer haben kleinsten Querschnitt ohne Kanten. Einfache Konstruktion für **Eigenmontage**.

Modell Sp. 22 für Belastung bis 80 kg

Modell Sp. 30 für Belastung bis 150 kg

per m<sup>2</sup> Tablar

Verlangen Sie unverbindliche Beratung an Ort und Stelle.

**RENA Bauspezialitäten AG. Luzern**

Telefon 041 2 86 80 / 2 52 88

