

Objektyp: **Advertising**

Zeitschrift: **Bauen + Wohnen = Construction + habitation = Building + home : internationale Zeitschrift**

Band (Jahr): **13 (1959)**

Heft 12

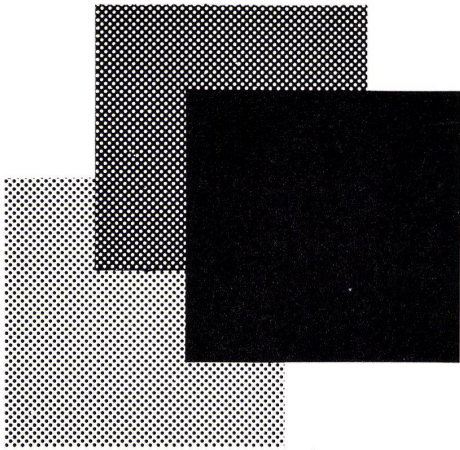
PDF erstellt am: **30.06.2024**

### **Nutzungsbedingungen**

Die ETH-Bibliothek ist Anbieterin der digitalisierten Zeitschriften. Sie besitzt keine Urheberrechte an den Inhalten der Zeitschriften. Die Rechte liegen in der Regel bei den Herausgebern. Die auf der Plattform e-periodica veröffentlichten Dokumente stehen für nicht-kommerzielle Zwecke in Lehre und Forschung sowie für die private Nutzung frei zur Verfügung. Einzelne Dateien oder Ausdrucke aus diesem Angebot können zusammen mit diesen Nutzungsbedingungen und den korrekten Herkunftsbezeichnungen weitergegeben werden. Das Veröffentlichen von Bildern in Print- und Online-Publikationen ist nur mit vorheriger Genehmigung der Rechteinhaber erlaubt. Die systematische Speicherung von Teilen des elektronischen Angebots auf anderen Servern bedarf ebenfalls des schriftlichen Einverständnisses der Rechteinhaber.

### **Haftungsausschluss**

Alle Angaben erfolgen ohne Gewähr für Vollständigkeit oder Richtigkeit. Es wird keine Haftung übernommen für Schäden durch die Verwendung von Informationen aus diesem Online-Angebot oder durch das Fehlen von Informationen. Dies gilt auch für Inhalte Dritter, die über dieses Angebot zugänglich sind.



Asbestzement **Éternit**

# in verschiedenen Farben

Ein Inserat der ETERNIT AG Niederurnen

**Éternit**-Schiefer sind seit vielen Jahren nicht nur naturgrau, sondern auch gefärbt erhältlich. Nach langwieriger Forschungsarbeit ist es gelungen, die Haltbarkeit der Farben zu verbessern. Nun ist es auch möglich, farbige **Éternit**-Wellplatten herzustellen. Die Auswahl zwischen naturgrauen, braunen und schwarzen **Éternit**-Wellplatten erschließt neue Anwendungsgebiete bei Schulen, im Wohnungsbau und für die Landwirtschaft.

Asbestzement **Éternit** — ein moderner Baustoff mit verblüffenden Eigenschaften!

Mit profilierten  
**PERFEKT**  
Armierungsnetzen

besser, billiger und  
rascher bauen!

Mehr als 50% Gewichtersparnis  
Ausführlicher Katalog mit Berechnungstabellen durch:

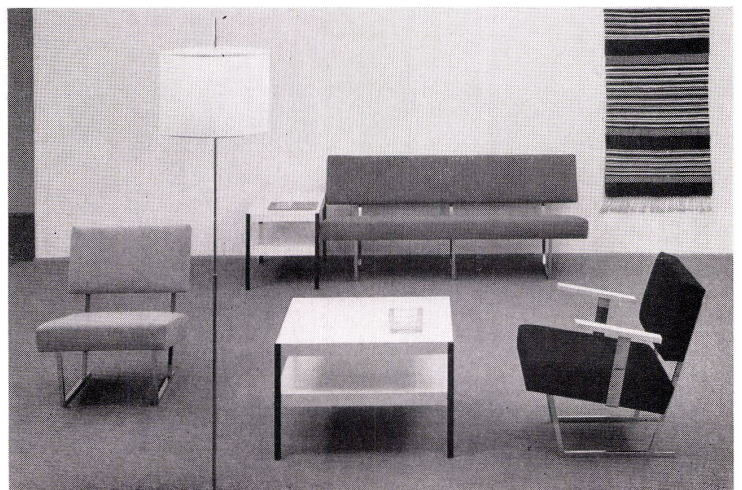
**EMIL HITZ**  
Fabrik für Drahtgeflechte Zürich 3  
Grubenstraße 29 Tel. 051/33 25 50  
Zweigbetrieb Basel:  
Ob. Rebgasse 40 Tel. 061/32 45 92

Sitzgruppe Entwurf Peter Staiger  
Teetisch und Anstellisch in Ahorn  
schwarz lackiertes Winkelleisen  
Sitzmöbel Gestell Stahlrohr verchromt  
Armlehnen Ahorn Polster Stoffbezug

Teetisch Fr. 180.— Anstellisch Fr. 160.—  
Polsterbank inkl. Stoff Fr. 635.—  
Fauteuil inkl. Stoff Fr. 288.—

## Keller+Bard Basel

Möbel und Innenausbau  
Laden Bäumleingasse 22  
Basel Tel. 061 24 96 89  
eigene Möbelwerkstätten







Zürich Basel Bern Luzern Chur  
St. Gallen Solothurn Genf Sion Lugano

C.F. Kollbrunner und G. Herrmann: Plattenbeulung im plastischen Bereich mit Berücksichtigung der Schubverzerrung. 33 Seiten. Verlag Schweizer Stahlbauverband, Zürich. Fr. 7.50.

Udo Kultermann: Dynamische Architektur. 78 Seiten. Verlag Lucas Cranach GmbH, München. Fr. 5.05.

Walter Meyer-Bohe: Vorgefertigte Wohnhäuser. 96 Seiten, Zeichnungen und Fotos. Verlag Georg D.W. Callwey, München. Fr. 21.45.

Hans Stolper: Schrankwände und Wand-schränke. 80 Seiten, 212 Zeichnungen und Fotos. Verlag Georg D.W. Callwey, München. Fr. 14.20.

Willi Mönck: Holzbau. 1. Band, 365 Seiten, 286 Bilder. Fachbuchverlag Leipzig. Franken 15.30.

Karl Otto: Die Stadt von Morgen. 187 Seiten. Verlag Gebr. Mann, Berlin. Für die Schweiz, Fretz & Wasmuth Verlag, Zürich. Fr. 21.80.

Rainer Wolff: Das kleine Haus. 88 Seiten, 200 Abbildungen. Verlag Georg D.W. Callwey, München. Fr. 14.20.

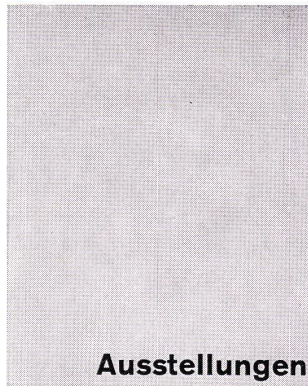
Ignazio Gardella. 201 Seiten, zahlreiche Abbildungen. Edizioni di Comunita, Mailand.

Trevor Dannatt. Modern Architecture in Britain. 213 Seiten. Verlag B. T. Batsford Ltd. Fr. 41.60.

## Hinweise

### Liste der Fotografen

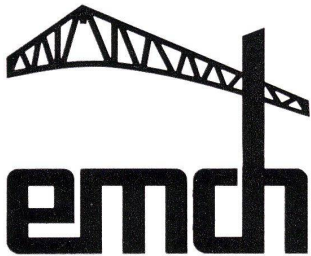
M. Dupain, Sydney  
Contact Lohnan, New York  
R. D. Harvey, Boston  
Hedrich-Blessing, Chicago  
G. Klemm, Genève  
Krishman, Chicago  
F. Maurer, Zürich  
J. W. Molitor, New York  
B. Moosbrugger, Zürich  
J. Shulman, Los Angeles  
Stewartis, Colorado Springs  
E. Stoller, New York  
F. Stone, Boston  
P. Trüb, Zürich



### Ausstellung «Der Film» im Kunstgewerbemuseum Zürich

Die Eröffnung der Ausstellung «Der Film» im Kunstgewerbemuseum Zürich wird auf Samstag, den 9. Januar 1960, verschoben. Die Ausstellung wird bis zum 10. April, eventuell auch länger dauern.

Satz und Druck Huber & Co. AG.  
Frauenfeld



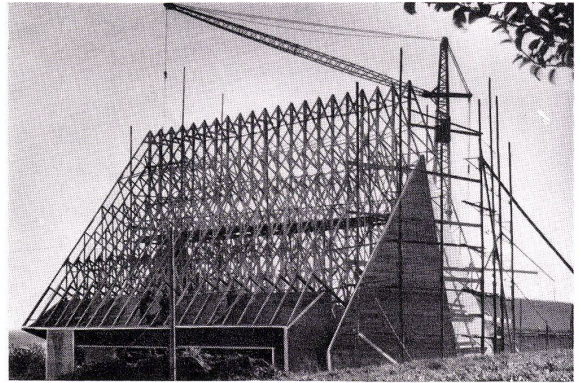
Fragen Sie uns bitte an, gerne unterbreiten wir Ihnen  
Vorschläge mit Preisangabe

**Hermann Emch AG Holzbau**  
**Grenchen SO**

Telefon 065/8 57 22

## Verleimte Gitterträger System KONUS

Die neue Dachkonstruktion  
im modernen Holzbau



### Lagereinrichtungen

Die RENA-Spreizringkonstruktion bietet die beste Raumausnutzung, weil die Regale auf jedes passende Maß erstellt werden und die Tablare auf jede beliebige Höhe einstellbar sind, die ringsum glatt aufliegen. Die Ständer haben kleinsten Querschnitt ohne Kanten. Einfache Konstruktion für **Eigenmontage**.

Modell Sp. 22 für Belastung bis 80 kg

Modell Sp. 30 für Belastung bis 150 kg

per m<sup>2</sup> Tablar

Verlangen Sie unverbindliche Beratung an Ort und Stelle.

**RENA Bauspezialitäten AG. Luzern**

Telefon 041 2 86 80 / 2 52 88

