

# **Wohnsiedlung der Siedlungsgemeinschaft Harumi in Tokio = Colonie d'habitation de la communauté d'habitation Harumi = Harumi apartment house of Japan Housing Cooperative in Tokyo**

Autor(en): [s.n.]

Objektyp: **Article**

Zeitschrift: **Bauen + Wohnen = Construction + habitation = Building + home :  
internationale Zeitschrift**

Band (Jahr): **14 (1960)**

Heft 1: **Bauen in Japan = Le bâtiment au Japon = Building in Japan**

PDF erstellt am: **12.07.2024**

Persistenter Link: <https://doi.org/10.5169/seals-330282>

## **Nutzungsbedingungen**

Die ETH-Bibliothek ist Anbieterin der digitalisierten Zeitschriften. Sie besitzt keine Urheberrechte an den Inhalten der Zeitschriften. Die Rechte liegen in der Regel bei den Herausgebern.

Die auf der Plattform e-periodica veröffentlichten Dokumente stehen für nicht-kommerzielle Zwecke in Lehre und Forschung sowie für die private Nutzung frei zur Verfügung. Einzelne Dateien oder Ausdrucke aus diesem Angebot können zusammen mit diesen Nutzungsbedingungen und den korrekten Herkunftsbezeichnungen weitergegeben werden.

Das Veröffentlichen von Bildern in Print- und Online-Publikationen ist nur mit vorheriger Genehmigung der Rechteinhaber erlaubt. Die systematische Speicherung von Teilen des elektronischen Angebots auf anderen Servern bedarf ebenfalls des schriftlichen Einverständnisses der Rechteinhaber.

## **Haftungsausschluss**

Alle Angaben erfolgen ohne Gewähr für Vollständigkeit oder Richtigkeit. Es wird keine Haftung übernommen für Schäden durch die Verwendung von Informationen aus diesem Online-Angebot oder durch das Fehlen von Informationen. Dies gilt auch für Inhalte Dritter, die über dieses Angebot zugänglich sind.

Kunio Maekawa

# Wohnsiedlung der Siedlungsgemeinschaft Harumi in Tokio

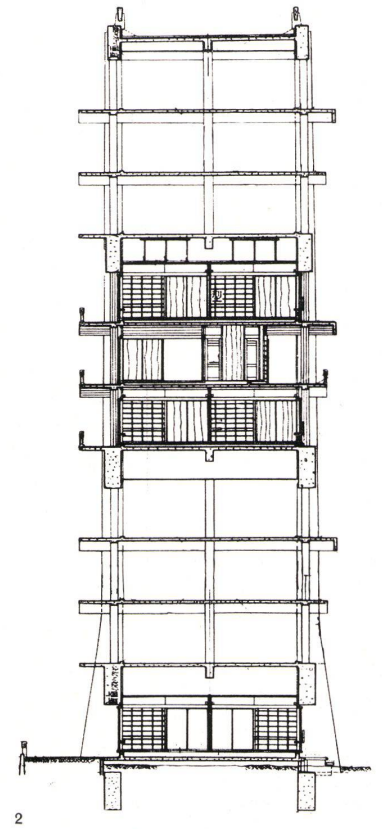
Colonie d'habitation de la communauté  
d'habitation Harumi

Harumi Apartment House of Japan Housing  
Cooperative in Tokyo

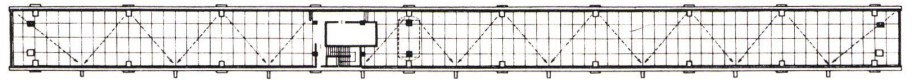
Entwurf 1956, gebaut 1957/58



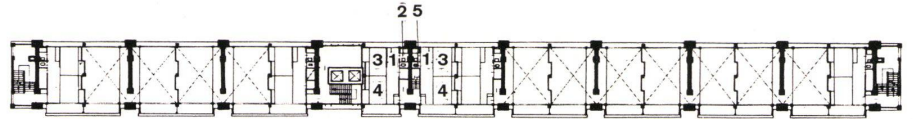
1



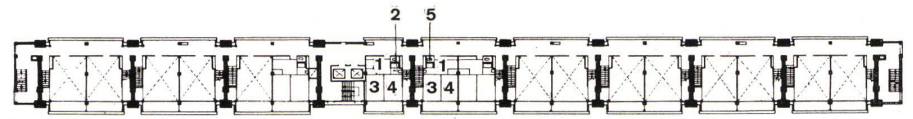
2



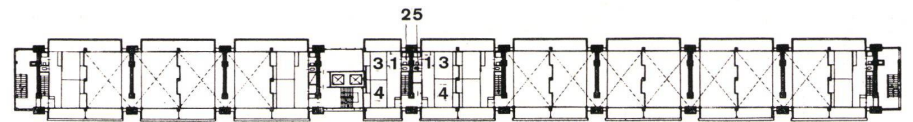
3



4



5



6

Auf Seite 1 links: Ausschnitt aus dem Harumi Wohnquartier.

A la page 1 à gauche: un détail du quartier Harumi.

On page 1 to the left: a detail of Harumi Apartment House.

1  
Ansicht der Siedlung aus der Vogelperspektive.  
Vue de la colonie de la perspective à vol d'oiseau.  
Bird's eye view of the quarter.

2  
Querschnitt durch die zehngeschossige Unité 1:250.  
Coupe transversale de l'Unité d'habitation à dix étages.  
Cross section of the ten-storey Unité.

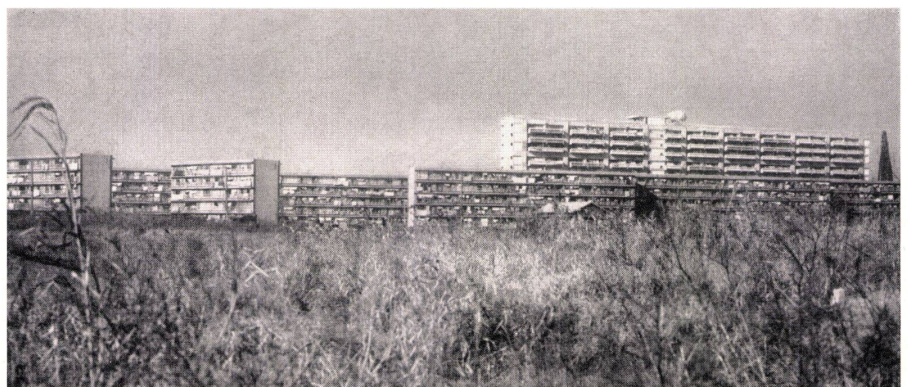
3  
Dachgeschoß 1:850.  
Mansarde.  
Roof floor.

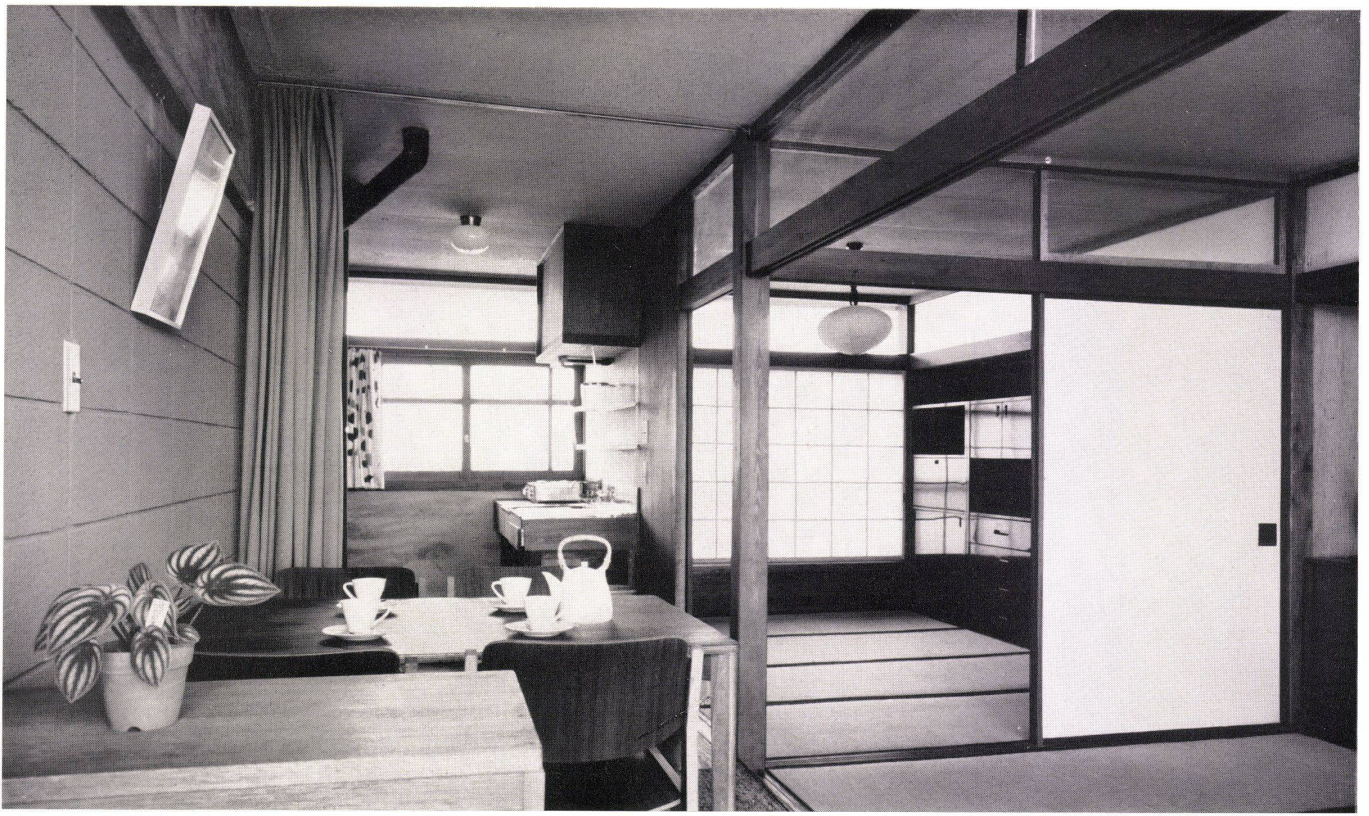
4  
3., 6. und 9. Obergeschoß 1:850.  
3e, 6e et 9e étage.  
Third, sixth and ninth floor.

5  
2., 5. und 8. Obergeschoß 1:850.  
2e, 5e, 8e étage.  
Second fifth and eighth floor.

6  
1., 4. und 7. Obergeschoß 1:850.  
1er, 4e et 7e étage.  
First, fourth and seventh floor.

1 Küche und Eßraum / Cuisine et salle à manger / Kitchen and dining-room  
2 Badezimmer / Bain / Bathroom  
3 Schlafzimmer / Chambres à coucher / Bedrooms  
4 Wohnraum / Salle de séjour / Living-room  
5 WC / Toilettes / Toilets





1



2

Die Siedlung mit dem zehngeschossigen Hochhaus steht auf dem Landstück, das man in der Bucht von Tokio dem Meer abgewonnen hat, inmitten niedriger alter Häuser und erinnert mit seinen mächtigen Dimensionen und Formen an eine Riesenfestung. Die Unité ist das höchste Wohnhaus, das bisher in Japan gebaut worden ist. Es handelt sich um ein Turmgebäude, das tief im Boden verankert ist und aus drei riesigen Blöcken besteht. Anstelle von Schiebefenstern aus Stahl wurden solche aus Holz konstruiert, weil diese den schädigenden Einflüssen des Meeres besser widerstehen können. Der Dienstkern schließt an die erdbebensicheren Mauern an, so daß der Raum zwischen den Säulen oder zwischen den erdbebensicheren Mauern völlig frei liegt. Der ganze Flächenraum ermöglicht darum eine maximale Ausnutzung; Röhren- und Leitungssysteme können mit Leichtigkeit angebracht werden.



3

1  
Blick vom Eßraum zur Küche und zum Schlafraum. Rechts vorne ist der Wohnraum.

Vue de la salle à manger vers la cuisine et la chambre à coucher. A droite la salle de séjour.  
View from the dining-room to the kitchen and to the bedroom. To the right the living-room.

2  
Ansicht der zehngeschossigen Unité.  
Vue de l'Unité à dix étages.  
View of the 10-storey Unité.

3  
Ansicht der Unité von Südwesten.  
L'Unité d'habitation vue du sud-ouest.  
View of the Unité from south-west.

4  
Blick von der Küche zum Eßraum und zum Wohnraum.  
Vue de la cuisine vers la salle à manger et la salle de séjour.  
View from the kitchen to the dining-room and the living-room.



4