

Pavillon am See Rodrigo de Freitas in Rio de Janeiro = Pavillon au lac Rodrigo de Freitas à Rio de Janeiro = Pavilion on Lake Rodrigo de Freitas in Rio de Janeiro

Autor(en): [s.n.]

Objektyp: **Article**

Zeitschrift: **Bauen + Wohnen = Construction + habitation = Building + home : internationale Zeitschrift**

Band (Jahr): **14 (1960)**

Heft 2: **Geschäftshäuser = Immeubles commerciaux = Commercial buildings**

PDF erstellt am: **27.06.2024**

Persistenter Link: <https://doi.org/10.5169/seals-330300>

Nutzungsbedingungen

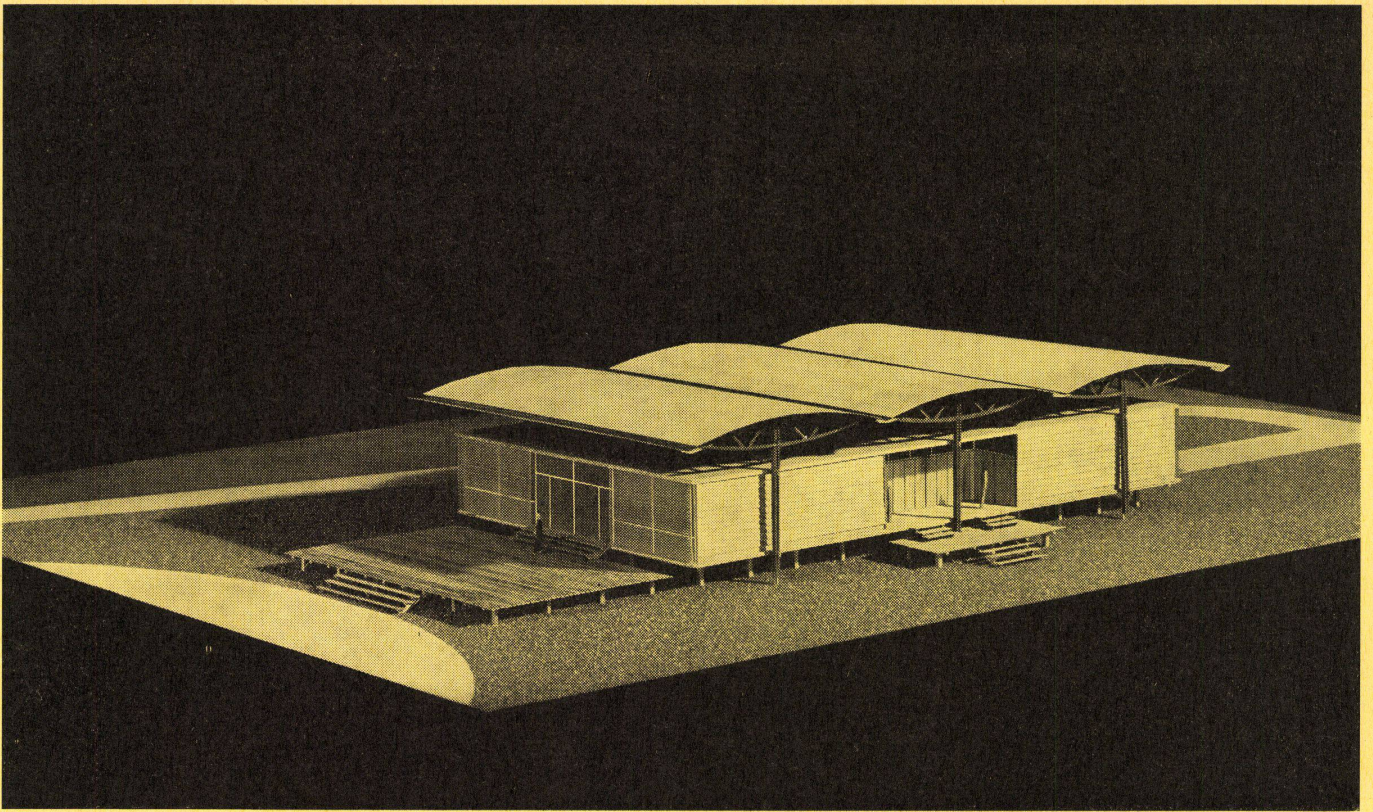
Die ETH-Bibliothek ist Anbieterin der digitalisierten Zeitschriften. Sie besitzt keine Urheberrechte an den Inhalten der Zeitschriften. Die Rechte liegen in der Regel bei den Herausgebern.

Die auf der Plattform e-periodica veröffentlichten Dokumente stehen für nicht-kommerzielle Zwecke in Lehre und Forschung sowie für die private Nutzung frei zur Verfügung. Einzelne Dateien oder Ausdrucke aus diesem Angebot können zusammen mit diesen Nutzungsbedingungen und den korrekten Herkunftsbezeichnungen weitergegeben werden.

Das Veröffentlichen von Bildern in Print- und Online-Publikationen ist nur mit vorheriger Genehmigung der Rechteinhaber erlaubt. Die systematische Speicherung von Teilen des elektronischen Angebots auf anderen Servern bedarf ebenfalls des schriftlichen Einverständnisses der Rechteinhaber.

Haftungsausschluss

Alle Angaben erfolgen ohne Gewähr für Vollständigkeit oder Richtigkeit. Es wird keine Haftung übernommen für Schäden durch die Verwendung von Informationen aus diesem Online-Angebot oder durch das Fehlen von Informationen. Dies gilt auch für Inhalte Dritter, die über dieses Angebot zugänglich sind.



1

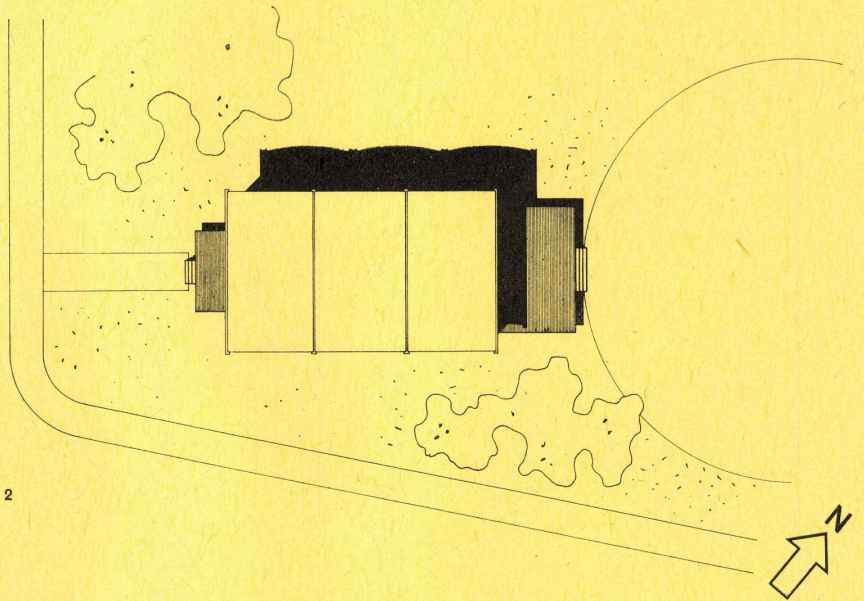
Affonso Eduardo Reidy

Pavillon am See Rodrigo de Freitas in Rio de Janeiro

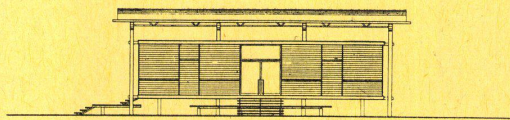
Pavillon au lac Rodrigo de Freitas à Rio de Janeiro

Pavilion on Lake Rodrigo de Freitas in Rio de Janeiro

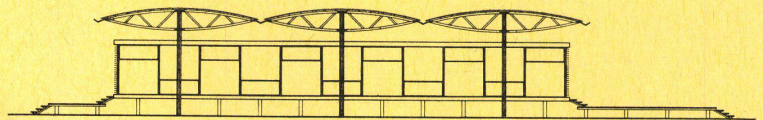
Entwurf 1957



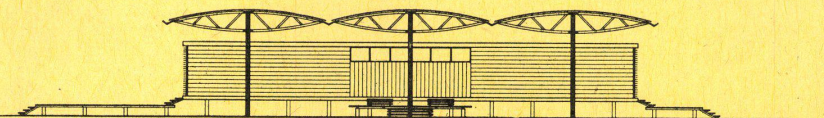
2



3



4



5

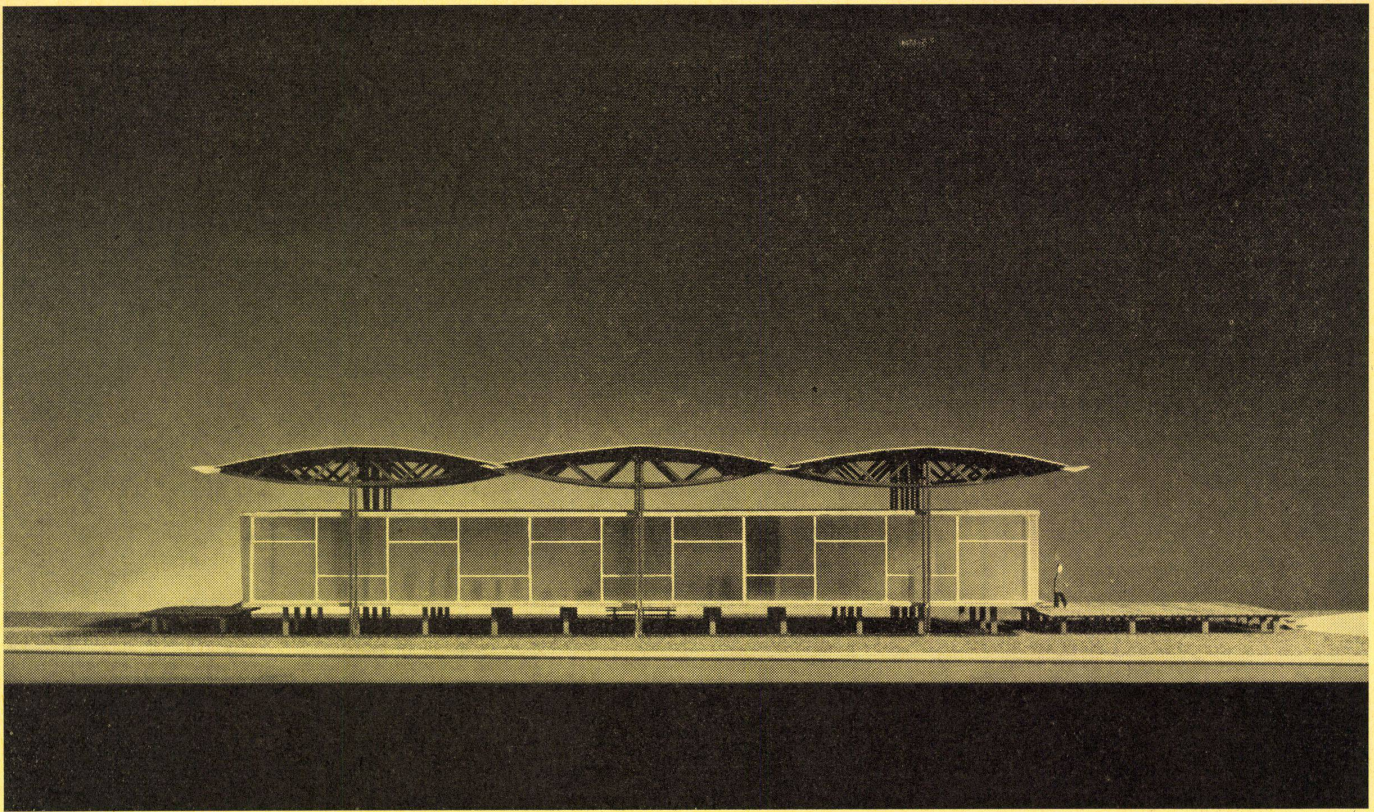
1
Modellansicht von Norden.
Maquette vue du nord.
North view of model.

2
Lageplan 1:700.
Plan de situation.
Site plan.

3
Südwestfassade 1:400.
Élévation sud-ouest.
Southwest elevation.

4
Südostfassade 1:400.
Élévation sud-est.
Southeast elevation.

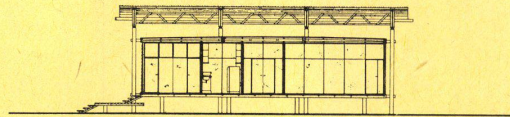
5
Nordwestfassade 1:400.
Élévation nord-ouest.
Northwest elevation.



In diesem von der Stadt Rio de Janeiro gebauten Pavillon sollen die Büros des »Technischen Dienstes« für die städtischen Seen untergebracht werden. Ein Teil des Pavillons wird benützt von der »Vereinigung der Freunde des Sees«, die aus Bewohnern der Umgebung des Sees Rodrigo de Freitas besteht und gemeinsam mit der Stadtverwaltung einen Quartierplan ausarbeitet.

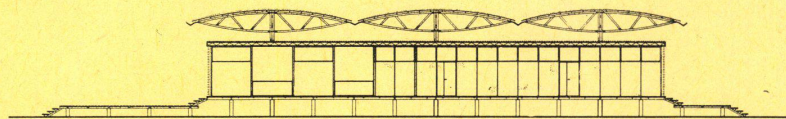
Der Bau steht 1,2 m über dem Boden. Die freie Luftzirkulation zwischen dem Dach und einem großen »Sonnenschirm« aus Aluminium sorgt für angenehme klimatische Verhältnisse im Innern des Gebäudes. Die Fassaden, die mehr der Sonne ausgesetzt sind, werden durch verstellbare Lamellenstoren geschützt.

Modellansicht von Südosten.
Maquette vue du sud-est.
Southeast view of model.



1

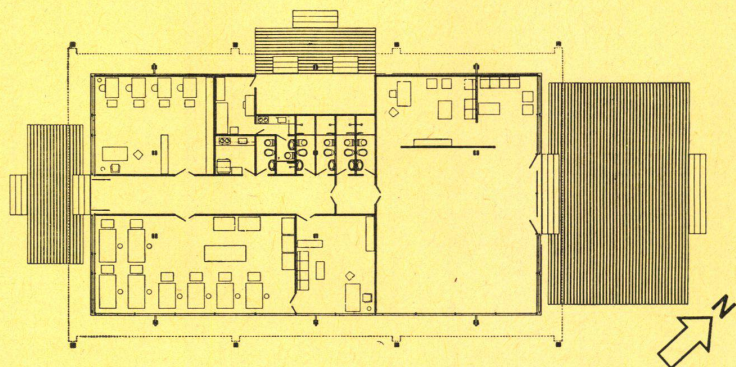
1
Querschnitt 1:400.
Section transversale.
Cross section.



2

2
Längsschnitt 1:400.
Section longitudinale.
Longitudinal section.

3
Grundriß 1:400.
Plan.



3