

Zweizimmer-Mehrfamilienhaus in Caracas = Immeuble locatif à appartements de deux pièces, à Caracas = Apartment house with two- room flats in Caracas

Autor(en): [s.n.]

Objektyp: **Article**

Zeitschrift: **Bauen + Wohnen = Construction + habitation = Building + home :
internationale Zeitschrift**

Band (Jahr): **14 (1960)**

Heft 4: **Reihen- und Mehrfamilienhäuser = Maisons en rangée et
immeubles locatifs = Row and apartment houses**

PDF erstellt am: **12.07.2024**

Persistenter Link: <https://doi.org/10.5169/seals-330337>

Nutzungsbedingungen

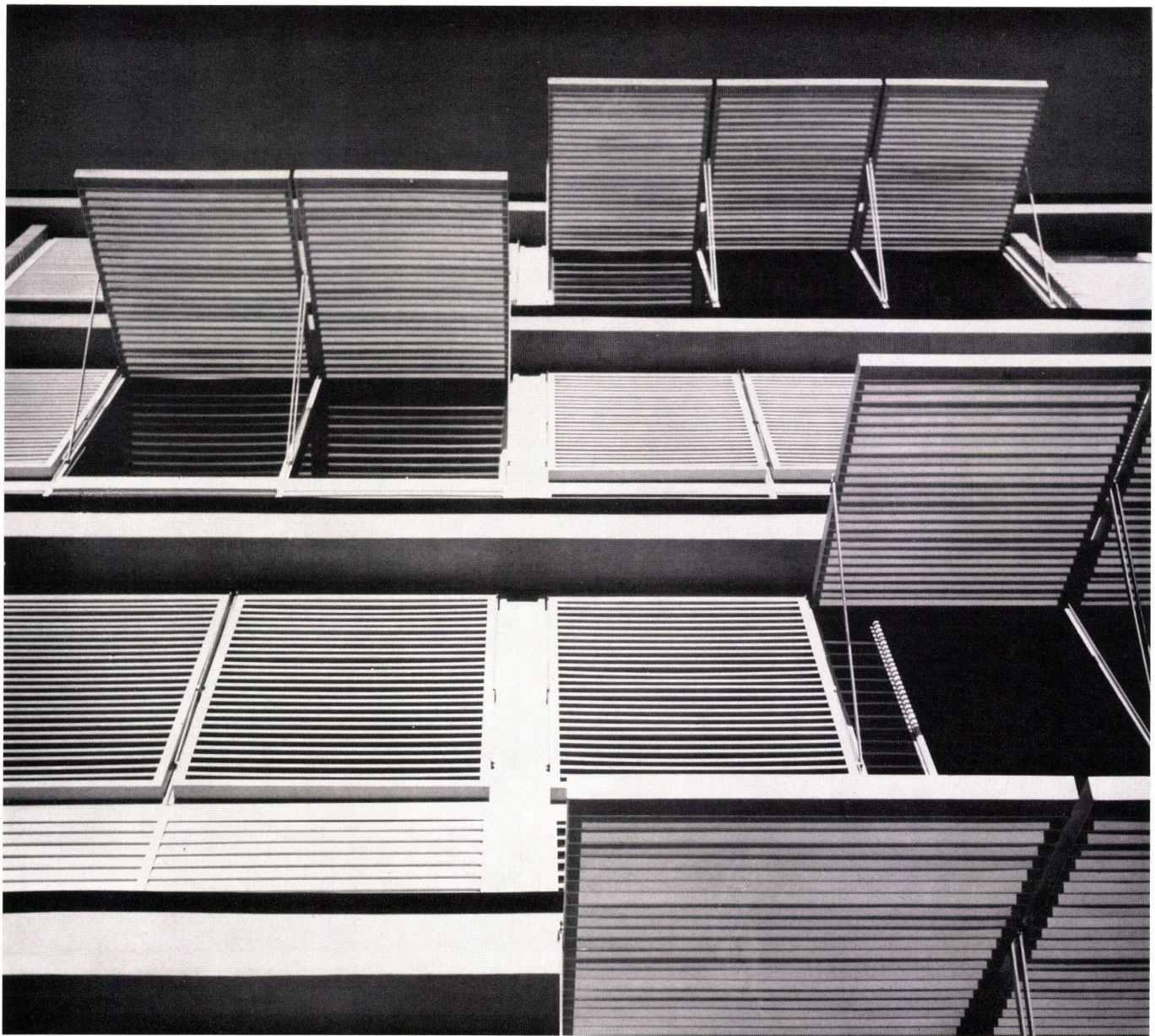
Die ETH-Bibliothek ist Anbieterin der digitalisierten Zeitschriften. Sie besitzt keine Urheberrechte an den Inhalten der Zeitschriften. Die Rechte liegen in der Regel bei den Herausgebern.

Die auf der Plattform e-periodica veröffentlichten Dokumente stehen für nicht-kommerzielle Zwecke in Lehre und Forschung sowie für die private Nutzung frei zur Verfügung. Einzelne Dateien oder Ausdrucke aus diesem Angebot können zusammen mit diesen Nutzungsbedingungen und den korrekten Herkunftsbezeichnungen weitergegeben werden.

Das Veröffentlichen von Bildern in Print- und Online-Publikationen ist nur mit vorheriger Genehmigung der Rechteinhaber erlaubt. Die systematische Speicherung von Teilen des elektronischen Angebots auf anderen Servern bedarf ebenfalls des schriftlichen Einverständnisses der Rechteinhaber.

Haftungsausschluss

Alle Angaben erfolgen ohne Gewähr für Vollständigkeit oder Richtigkeit. Es wird keine Haftung übernommen für Schäden durch die Verwendung von Informationen aus diesem Online-Angebot oder durch das Fehlen von Informationen. Dies gilt auch für Inhalte Dritter, die über dieses Angebot zugänglich sind.



Vegas und Galia

Zweizimmer-Mehrfamilienhaus in Caracas

Immeuble locatif à appartements de deux pièces, à Caracas

Apartment house with two-room flats in Caracas

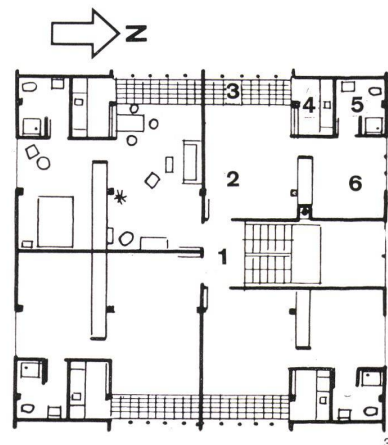
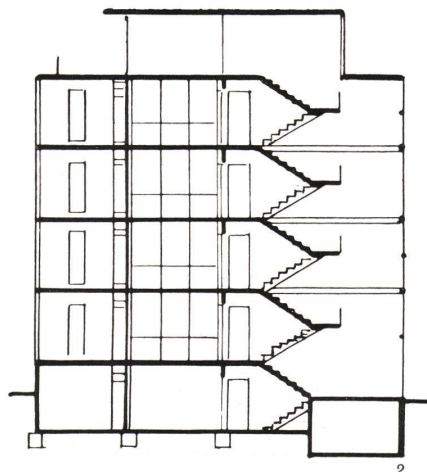
Entworfen 1952, gebaut 1953—54.

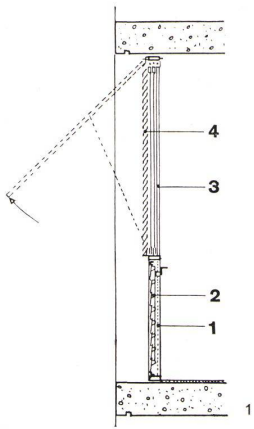
1 Ausschnitt der Ostfassade. Die Loggien sind vor der Sonneneinstrahlung durch aufstellbare Aluminiumjalousien geschützt.
Partie de la façade est. Les loggias sont protégées des rayons de soleil par des jalousies en aluminium dépliantes.
Detail of the east elevation. The loggias are protected from direct sunlight by adjustable aluminium blinds.

2 Querschnitt 1:250.
Coupe transversale.
Cross section.

3 Grundriß eines Wohngeschosses 1:250.
Plan d'étage.
Plan of a living floor.

1 Treppenhaus / Cage d'escalier / Stairwell
2 Wohn- und Eßraum / Salle de séjour et salle à manger / Living-dining room
3 Loggia
4 Küche / Cuisine / Kitchen
5 Badezimmer und WC / Salle de bain et WC / Bathroom and WC
6 Schlafzimmer / Chambre à coucher / Sleeping room





1 Querschnitt durch Brüstung und ausstellbare Aluminiumjalousien vor den Loggien 1:50.
Section à travers l'allège et les jalousies dépliantes des loggias.

Cross section of parapet and adjustable aluminium blinds in front of loggias.

1 Moskitoschutz / Moustiquaire / Mosquito guard
2 Verstellbare Aluminiumlamellen / Lamelles d'aluminium réglables / Movable aluminium slats
3 Schiebefenster / Fenêtre glissante / Sliding window
4 Ausstellbare Aluminiumjalousie / Jalousies d'aluminium dépliantes / Adjustable aluminium blinds

2 Ostfassade.
Façade est.
East elevation.

3 Ansicht von Südwesten.
Vue du sud-ouest.
View from south-west.



2

Der Bau steht im Residenzviertel von Caracas.
Er enthält 4 Wohngeschosse mit je vier 2-Zimmer-Wohnungen und die Dachwohnung des Hauseigentümers mit einer großen Terrasse und einem Dachgarten.

Jede Wohnung ist nach zwei Himmelsrichtungen orientiert, um eine gute Lüftung der Wohnung zu gewährleisten.

Eine Besonderheit der 2-Zimmer-Wohnungen besteht darin, daß Küche und Badezimmer an die Hausecken verlegt sind.

In die Küche gelangt man nur über die Loggia; der Weg zum WC und zum Badezimmer, das keine Badewanne, sondern nur eine Dusche besitzt, führt durch das Schlafzimmer.

Die Loggias sind abgeschlossen von festen Brüstungen aus verstellbaren Aluminiumlamellen und oben von Lamellen, die, in Aluminiumrahmen gefaßt, nach außen aufgestellt werden können.

Auf der Ost- und Westseite kragen die Betonplatten um Loggientiefe über die äußeren Betonstützen aus.

Die Außenmauern vor der Küche und dem Badezimmer sind mit Betonmauersteinen gemauert; auf der Nord- und auf der Südseite sind die Felder zwischen Decken und Betonstützen mit glasierten Backsteinen ausgefüllt.



3