

Objektyp: **Advertising**

Zeitschrift: **Bauen + Wohnen = Construction + habitation = Building + home : internationale Zeitschrift**

Band (Jahr): **14 (1960)**

Heft 4: **Reihen- und Mehrfamilienhäuser = Maisons en rangée et immeubles locatifs = Row and apartment houses**

PDF erstellt am: **12.07.2024**

Nutzungsbedingungen

Die ETH-Bibliothek ist Anbieterin der digitalisierten Zeitschriften. Sie besitzt keine Urheberrechte an den Inhalten der Zeitschriften. Die Rechte liegen in der Regel bei den Herausgebern. Die auf der Plattform e-periodica veröffentlichten Dokumente stehen für nicht-kommerzielle Zwecke in Lehre und Forschung sowie für die private Nutzung frei zur Verfügung. Einzelne Dateien oder Ausdrucke aus diesem Angebot können zusammen mit diesen Nutzungsbedingungen und den korrekten Herkunftsbezeichnungen weitergegeben werden. Das Veröffentlichen von Bildern in Print- und Online-Publikationen ist nur mit vorheriger Genehmigung der Rechteinhaber erlaubt. Die systematische Speicherung von Teilen des elektronischen Angebots auf anderen Servern bedarf ebenfalls des schriftlichen Einverständnisses der Rechteinhaber.

Haftungsausschluss

Alle Angaben erfolgen ohne Gewähr für Vollständigkeit oder Richtigkeit. Es wird keine Haftung übernommen für Schäden durch die Verwendung von Informationen aus diesem Online-Angebot oder durch das Fehlen von Informationen. Dies gilt auch für Inhalte Dritter, die über dieses Angebot zugänglich sind.

Rasiersteckdose mit
Spezial-Sicherungs-
patrone
0,5 A und Steckdose
mit Schutzkontakt,
kombiniert,
für Unterputzmontage.

2 P + E 10 A 250 V



Verschiedene unserer
Modelle wurden
mit der Anerkennungs-
urkunde
"Die gute Form"
ausgezeichnet.



76023 SP R Pmi 61
mit Isolierpresstoff-
Abdeckplatte crème-weiss

76023 SP R Pmi 62
mit Isolierpresstoff-
Abdeckplatte elfenbeinfarbig

Grösse I, Pmi = 86 x 86 mm

Adolf Feller AG Horgen

Schweizerische Mustermesse Basel Halle III, Stand 831

**zeitgemäss
und**



gediegene Stahlmöbel,
die auch in Ihren Räumen
beschwingtes, rationelles
Arbeitsklima schaffen,
robuste, präzise Aus-
führung, Platte Holz mit
Kunststoff, Einteilung
nach Ihrem Wunsch,
Schubladen auf 10 Kugel-
lagern lautlos rollend.



**arbeits-
freudig**

Staba-Pulte  **BAUER**

Vertretungen:
Basel
Erwin Schwarz
Blauenstrasse 19
Tel. 061/390400

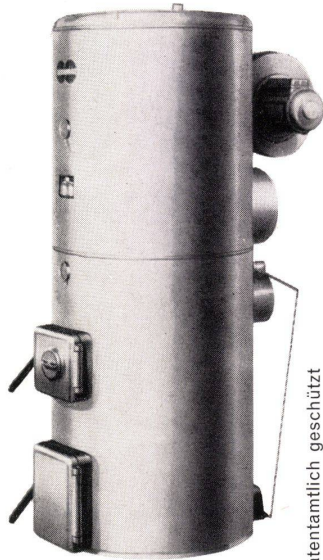
Lausanne
L. M. Campiche S. A.
3, rue Pépinet
Tel. 021/222222

Lugano
A. Ferrari
Via G. Vegezzi 5
Tel. 091/22203

Bauer AG. Zürich 6/35
Nordstrasse 25/31
Tel. 051/289436
Stahlpulte und
Registraturanlagen

Alle Wünsche nach sparsamer Heizung und immer billigem reichlichem Heisswasser im Eigenheim, Mehrfamilienhaus, Hotel, Betrieb usw. erfüllt

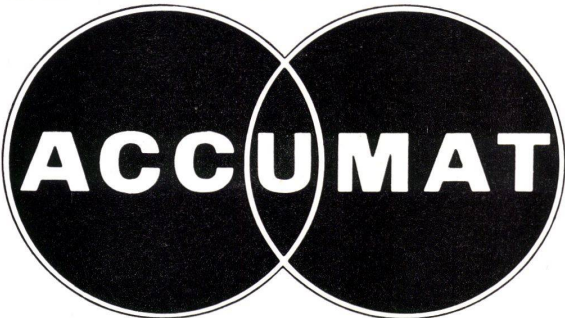
der neue Heizer



Patentamtlich geschützt

Der universelle Wärme-Generator für Zentralheizung und Heisswasser

Accum AG Gossau ZH



Der ACCUMAT löst aktuelle Probleme für moderne Bauten. Er vereinigt Zentralheizungskessel mit Boiler und ist **universell**, weil er **ohne Umstellung Öl** oder feste Brennstoffe verfeuert. Papier- und Holzabfälle werden bequem beseitigt.

Betriebssicher, sehr wirtschaftlich, fast geräuschlos. Hoher Komfort durch die halb- oder vollautomatischen ACCUMAT-**Sicherheitssteuerungen**.

Muba Halle 13, Stand 4715

Xamax AG., Fabrik elektrischer Apparate und Maschinen, Birchstraße 210, Zürich 50-Oerlikon Halle 2, Stand 501

Zur Ergänzung des Fabrikationsprogrammes ist seit der letzten Mustermesse wieder eine Reihe neuer Apparate entstanden, auf die wir hier in einer knappen Übersicht hinweisen wollen:

Die XA-Sicherungselemente für Aufputzmontage sind nun auch mit dem praktischen Sichtfenster erhältlich (XAS), das Verwechslungen vermeiden hilft: Kennzeichnen der Elemente gleich während der Montage und nachträgliches Anbringen der definitiven Bezeichnungstreifen ohne nochmaliges Abschrauben der Apparatedeckel – ein Vorteil, den einzig XAS-Sicherungselemente bieten.

Anschließend an die Sicherungselemente für Unterputzmontage (XU) für 1x, 2x oder 3x 25 A, respektive 1x, 2x oder 3x 15 A werden nun zwei weitere Kombinationen mit Isolierabdeckplatten 315 x 146 mm und 400 x 146 mm hergestellt. Maximale Bestückungen: 4 x 25 A oder 5 x 15 A, respektive 6 x 25 A oder 7 x 15 A, mit oder ohne Schutzleiterklemmen. Diese Kombinationen können auch mit 25 A- und 15 A-Elementen gemischt bestückt werden.

Als Ergänzung zu den bisherigen Haushalttableaux AHT für Aufputzmontage und UHT für Unterputzmontage können diese praktischen Tafeln nun auch hinter Türen versenkt montiert werden (THT). Lieferbare Größen: THT 0, THT 1, THT 4. Sie lassen sich in Unterputzkasten aus Holz oder Blech einbauen. THT 1 und THT 4 sind auch mit Aussparungen für Boiler-Sperrschützen erhältlich.

Auch die Reihe der KX-Druckknopfschalter ~ 10 A 250 V hat wiederum eine Erweiterung erfahren.

Die «Einerkombination» Druckknopfschalter/Steckdose Typ 12 gestattet das Unterbringen beider Apparate in einem normalen Unterputzkasten Größe I. Fabriziert wird diese Kombination in den Farben Weiß und Crème, während die Druckknöpfe in den vorhandenen Farben Weiß, Crème, Schwarz, Rot, Blau, Grün, Gelb gewählt werden können. Erhältliche Schemata: 0 und 3. Normalausführung mit festmontierter Nullungsverbindung.

Die gleiche Kombination ist auch mit Impulskontakt JX ~ 10 A 250 V an Stelle des Schalters erhältlich. Neben dem vollständigen Fabrikationsprogramm für Installationsmaterial werden die Kondensatoren sowie die verschiedenen Sicherungs- und Zählertableaux und eine interessante Verteilanlage auch dieses Jahr das Interesse der Besucher wecken.

Kera-Werke AG., Laufenburg AG Halle 8, Stand 3020

Der Stand der Firma befindet sich am selben Ort wie letztes Jahr. Das Werk hatte den auf dem Gebiete der Sanitär-Keramik international feststellbaren Zug in die «neue, modernere Formgebung» konsequent mitverfolgt und in den letzten zwei Jahren verschiedene neue Modelle geschaffen, die sich auf dem Markte bestens eingeführt hatten.

Ein Teil dieser Apparate sowie eine weitere, interessante Neuschöpfung befinden sich am diesjährigen Stand.

Reppisch Werk AG., Dietikon ZH Halle 11, Stand 4226
RWD Zeichentechnik

Auch dieses Jahr findet der Architekt und Baufachmann die bewährten RWD-Zeichenpulte, Typ «Architekt» und Typ «Hoveko», sowie den in jede Lage einstellbaren Zeichenständer RWD-Exacta ausgestellt.

Daneben sind verschiedene Planschrankmodelle zu sehen. Am meisten aber wird die neue Band-Zeichenmaschine RWD-Swiss-Exacta Junior interessieren. Diese form schöne Zeichenmaschine wird bei vielen Architekten und Bauzeichnern, welche bis jetzt nicht mit Zeichenmaschinen arbeiten wollten, guten Anklang finden. Der besonders ausgebildete Anklembock gestattet, die Maschine an jeder Stelle der vier Reißbrettkanten anzuklemmen, wodurch die Platzfrage eine günstige Lösung findet. Die RWD-Swiss-Exacta Junior Zeichenmaschinen sind außerdem mit einem Dreitasten-Zeichenkopf mit 360° Vollsichtskala und 5' Nonius sowie einer Basisverstellung um 240° ausgerüstet. Die Maschine bestreicht eine Zeichenfläche bis 2 m². Es ist die exakte Zeichenmaschine für den fortschrittlichen Architekten.

RWD Schulmöbel

Wer sich mit Schulhausbauten beschäftigt, wird sich am Mubastand auch die typischen RWD-Schulmöbel und Stufenbestuhlung ansehen. Die Verbindung zweckmäßiger Formen mit erstklassigen Materialien, wie Phenopan, Formica und hartvernickelten Stahlrohren sowie die durchdachten Beschläge und Verstellmechaniken geben den RWD-Schülerpulten ein besonders vorteilhaftes Gepräge.

Spanplattenwerk Fideris Aktiengesellschaft Fideris GR Halle 8a, Stand 3177

Der Stand dieses jungen Bündner Unternehmens präsentiert sich am bisherigen Ort in einer neuen gefälligen Aufmachung und verrät die Mitarbeit einer guten graphischen Hand.

Auf der einen Standfront werden die wichtigsten Anwendungsgebiete und die verschiedenen Verarbeitungsmöglichkeiten auf drei praktischen Beispielen aufgezeigt, und zwar Kombi-Möbel, Schlafzimmerschrank und Küchenbüfett. Neben den vielen konstruktiven Details werden verschiedene Oberflächen-Behandlungen und Überzugsmöglichkeiten gezeigt, wobei zwischen hellen und dunkeln Furnieren schöne Kontrastwirkungen erzielt werden.

Auf der anderen Seite des Standes wird das Fabrikationsprogramm gezeigt sowie zwei interessante Neuerungen. Mit der dickengenau gehobelten Homoplaxplatte ist eine Präzision erreicht worden, welche dem Verarbeiter sehr große Vorteile bietet. Aber auch die neue Oberfläche mit dem Feinschliff dürfte vor allem von den Malern sehr begrüßt werden. Mit diesen vielversprechenden Qualitätsverbesserungen und den günstigen Preisen wird das Spanplattenwerk Fideris seine Position auf dem Markt noch weiter verbessern können.