

Versuchshaus in Almondbury, England

Autor(en): **[s.n.]**

Objektyp: **Article**

Zeitschrift: **Bauen + Wohnen = Construction + habitation = Building + home : internationale Zeitschrift**

Band (Jahr): **14 (1960)**

Heft 5: **Einfamilienhäuser = Maisons familiales = One-family houses**

PDF erstellt am: **30.06.2024**

Persistenter Link: <https://doi.org/10.5169/seals-330355>

Nutzungsbedingungen

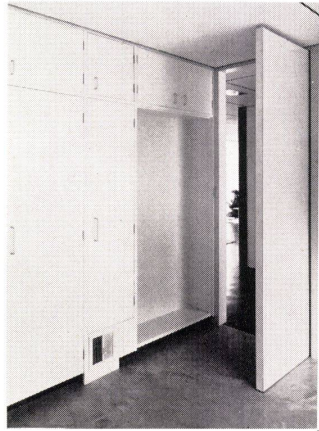
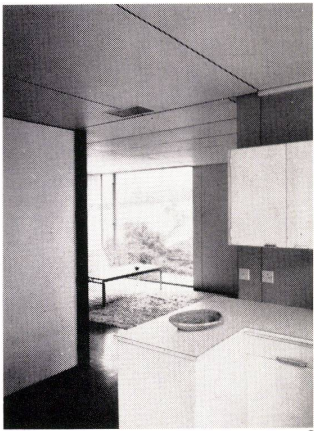
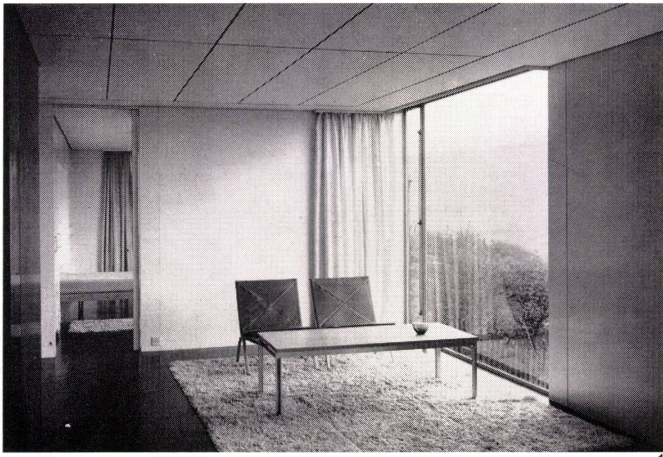
Die ETH-Bibliothek ist Anbieterin der digitalisierten Zeitschriften. Sie besitzt keine Urheberrechte an den Inhalten der Zeitschriften. Die Rechte liegen in der Regel bei den Herausgebern.

Die auf der Plattform e-periodica veröffentlichten Dokumente stehen für nicht-kommerzielle Zwecke in Lehre und Forschung sowie für die private Nutzung frei zur Verfügung. Einzelne Dateien oder Ausdrucke aus diesem Angebot können zusammen mit diesen Nutzungsbedingungen und den korrekten Herkunftsbezeichnungen weitergegeben werden.

Das Veröffentlichen von Bildern in Print- und Online-Publikationen ist nur mit vorheriger Genehmigung der Rechteinhaber erlaubt. Die systematische Speicherung von Teilen des elektronischen Angebots auf anderen Servern bedarf ebenfalls des schriftlichen Einverständnisses der Rechteinhaber.

Haftungsausschluss

Alle Angaben erfolgen ohne Gewähr für Vollständigkeit oder Richtigkeit. Es wird keine Haftung übernommen für Schäden durch die Verwendung von Informationen aus diesem Online-Angebot oder durch das Fehlen von Informationen. Dies gilt auch für Inhalte Dritter, die über dieses Angebot zugänglich sind.



1 und 2
Wohnraum. Die Möbel stammen von Poul
Kjaerholm, Kopenhagen.
3
Durchblick von der Küche zum Wohnraum.
4
Schrankfront in einem Schlafzimmer.
5
Südfassade.

6
Grundriß 1 : 230
1 Wohnraum
2 Küche und Eingang
3 Badezimmer
4 Schlafzimmer
5 Garage

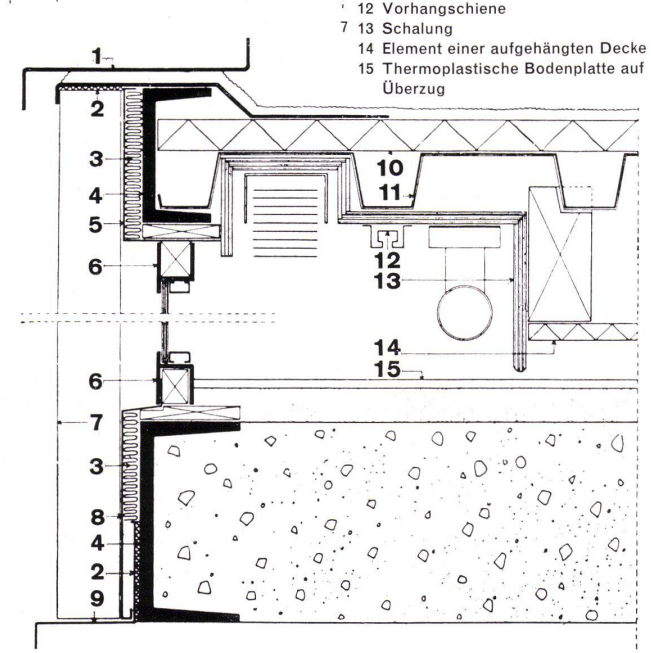
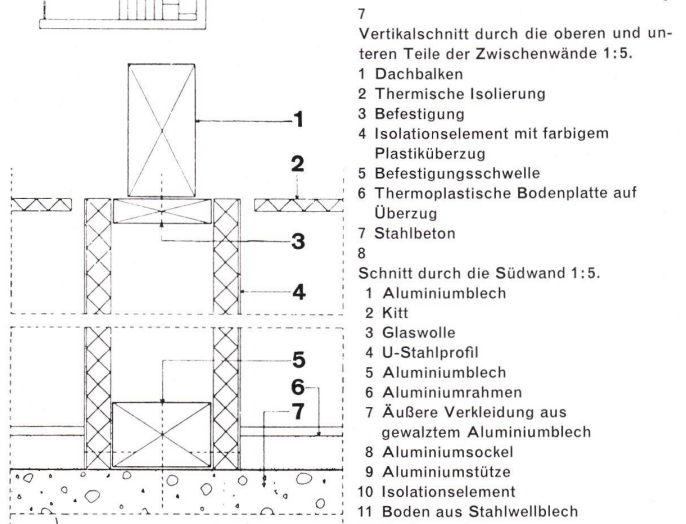
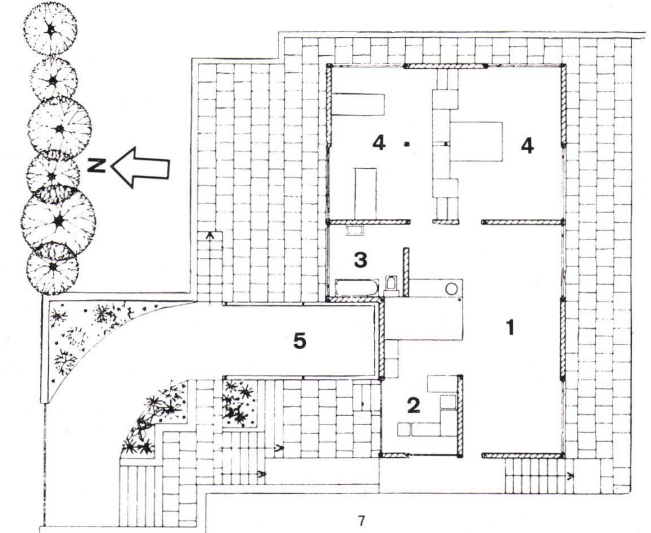


Peter Stead

Versuchshaus in Almondbury, England

In Almondbury, einem kleinen Dorf von Yorkshire, wurde soeben eine erste Serie von Wohnhäusern gebaut, in der Absicht, die experimentell gewonnenen Forschungsergebnisse der Vorfabrikation in der Praxis zu verwirklichen. Es wurde nicht nur neuen industriellen Techniken und neuen Baustoffen Beachtung geschenkt, sondern auch der rationalen Verwendung der den Baustoffen eigenen Farben.

Es handelt sich hier um ein einfaches Wohnhaus; aber die Erbauer beabsichtigen, diese Lösungen auf städtischen Bauplätzen auf Projektbereiche von größerem Umfang zu übertragen. Die verwendeten Baustoffe sind Metalle, Kunststoffe, Glas, Glaswolle und Stahlbeton. Indem man von diesen kleinen Aufgaben ausging, konnten gewisse Details sehr genau festgelegt werden, zum Beispiel die Zusammensetzung der Wandelemente und die Wahl der anderen Bauelemente. f



7
Vertikalschnitt durch die oberen und unteren Teile der Zwischenwände 1:5.
1 Dachbalken
2 Thermische Isolierung
3 Befestigung
4 Isolationselement mit farbigem Plastiküberzug
5 Befestigungsschwelle
6 Thermoplastische Bodenplatte auf Überzug
7 Stahlbeton
8
Schnitt durch die Südwand 1:5.
1 Aluminiumblech
2 Kitt
3 Glaswolle
4 U-Stahlprofil
5 Aluminiumblech
6 Aluminiumrahmen
7 Äußere Verkleidung aus gewalztem Aluminiumblech
8 Aluminiumsockel
9 Aluminiumstütze
10 Isolationselement
11 Boden aus Stahlwellblech
12 Vorhangschiene
13 Schalung
14 Element einer aufgehängten Decke
15 Thermoplastische Bodenplatte auf Überzug