

Objektyp: **Advertising**

Zeitschrift: **Bauen + Wohnen = Construction + habitation = Building + home : internationale Zeitschrift**

Band (Jahr): **14 (1960)**

Heft 5: **Einfamilienhäuser = Maisons familiales = One-family houses**

PDF erstellt am: **27.06.2024**

Nutzungsbedingungen

Die ETH-Bibliothek ist Anbieterin der digitalisierten Zeitschriften. Sie besitzt keine Urheberrechte an den Inhalten der Zeitschriften. Die Rechte liegen in der Regel bei den Herausgebern.

Die auf der Plattform e-periodica veröffentlichten Dokumente stehen für nicht-kommerzielle Zwecke in Lehre und Forschung sowie für die private Nutzung frei zur Verfügung. Einzelne Dateien oder Ausdrucke aus diesem Angebot können zusammen mit diesen Nutzungsbedingungen und den korrekten Herkunftsbezeichnungen weitergegeben werden.

Das Veröffentlichen von Bildern in Print- und Online-Publikationen ist nur mit vorheriger Genehmigung der Rechteinhaber erlaubt. Die systematische Speicherung von Teilen des elektronischen Angebots auf anderen Servern bedarf ebenfalls des schriftlichen Einverständnisses der Rechteinhaber.

Haftungsausschluss

Alle Angaben erfolgen ohne Gewähr für Vollständigkeit oder Richtigkeit. Es wird keine Haftung übernommen für Schäden durch die Verwendung von Informationen aus diesem Online-Angebot oder durch das Fehlen von Informationen. Dies gilt auch für Inhalte Dritter, die über dieses Angebot zugänglich sind.



Unsere fugenlose Spritzisolation CTW-SPRAY

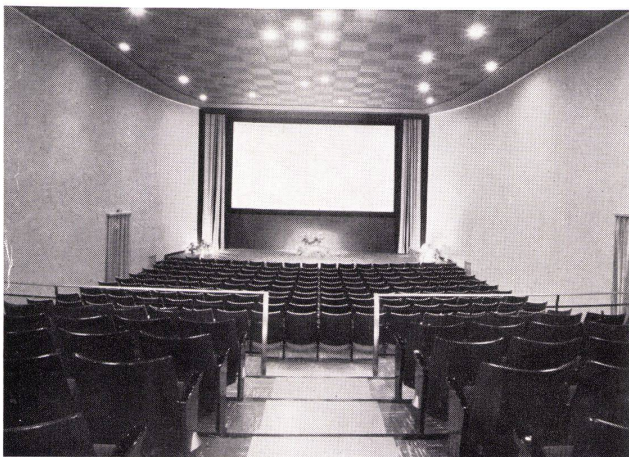
eine Anwendung — 4 Wirkungen

SCHALLDÄMMUNG: Die poröse Struktur des CTW-SPRAY-Belages schluckt Schall, vermindert Nachhallzeiten und korrigiert die Raumakustik.

KONDENS- UND TROPFWASSER-VERHÜTUNG: Der saugfähige, unverrottbare CTW-SPRAY-Belag nimmt extreme Luftfeuchtigkeit auf und gibt sie bei trockenen Luftverhältnissen wieder an die Atmosphäre ab.

THERMISCHE ISOLATION: Je nach Pressung und Stärke des Belages beträgt die Wärmeleitfähigkeit 0,035 bis 0,041 kcal/m/° C. Die Sichtfläche kann nach Wunsch mit Farben getönt werden.

IM FEUERSCHUTZ bietet CTW-SPRAY überlegene Eigenschaften. Amtliche Atteste bestätigen, daß während 4 Stunden bei Temperaturen bis 650° C ein einwandfreier Schutz von Bau- und Konstruktionsteilen gewährleistet ist.



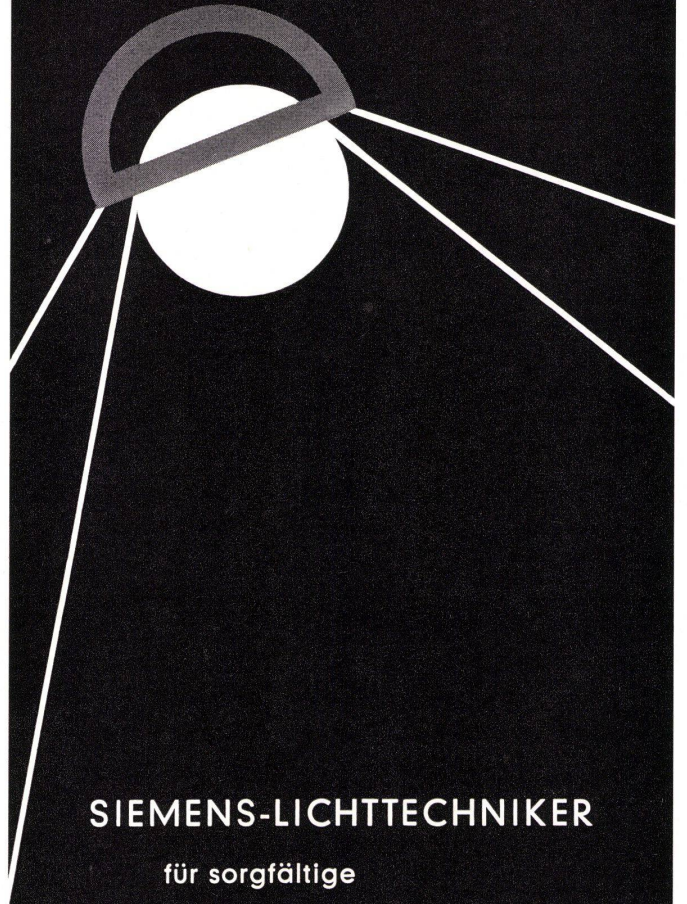
CHEMISCH- TECHNISCHE WERKE AG

Muttenz-Basel Tel. (061) 53 20 21

Zürich Bern Luzern St. Gallen Lausanne
Lugano Chur Genf

SIEMENS ...

zuverlässig auch in Lichtfragen



SIEMENS-LICHTTECHNIKER

für sorgfältige
und individuelle
Beratung und Projektierung

für Innen- und Aussenbeleuchtung

SIEMENS-LEUCHTEN

für Glühlampen
Quecksilberdampf-
Mischlicht- und
Fluoreszenzlampen

für Innen- und Aussenbeleuchtung

SIEMENS ELEKTRIZITÄT SERZEUGNISSE AG

Löwenstrasse 35
1, Chemin Mornex

Zürich
Lausanne

Tel. (051) 25 36 00
Tél. (021) 22 06 77