

Objektyp: **Advertising**

Zeitschrift: **Bauen + Wohnen = Construction + habitation = Building + home : internationale Zeitschrift**

Band (Jahr): **14 (1960)**

Heft 5: **Einfamilienhäuser = Maisons familiales = One-family houses**

PDF erstellt am: **27.06.2024**

Nutzungsbedingungen

Die ETH-Bibliothek ist Anbieterin der digitalisierten Zeitschriften. Sie besitzt keine Urheberrechte an den Inhalten der Zeitschriften. Die Rechte liegen in der Regel bei den Herausgebern.

Die auf der Plattform e-periodica veröffentlichten Dokumente stehen für nicht-kommerzielle Zwecke in Lehre und Forschung sowie für die private Nutzung frei zur Verfügung. Einzelne Dateien oder Ausdrucke aus diesem Angebot können zusammen mit diesen Nutzungsbedingungen und den korrekten Herkunftsbezeichnungen weitergegeben werden.

Das Veröffentlichen von Bildern in Print- und Online-Publikationen ist nur mit vorheriger Genehmigung der Rechteinhaber erlaubt. Die systematische Speicherung von Teilen des elektronischen Angebots auf anderen Servern bedarf ebenfalls des schriftlichen Einverständnisses der Rechteinhaber.

Haftungsausschluss

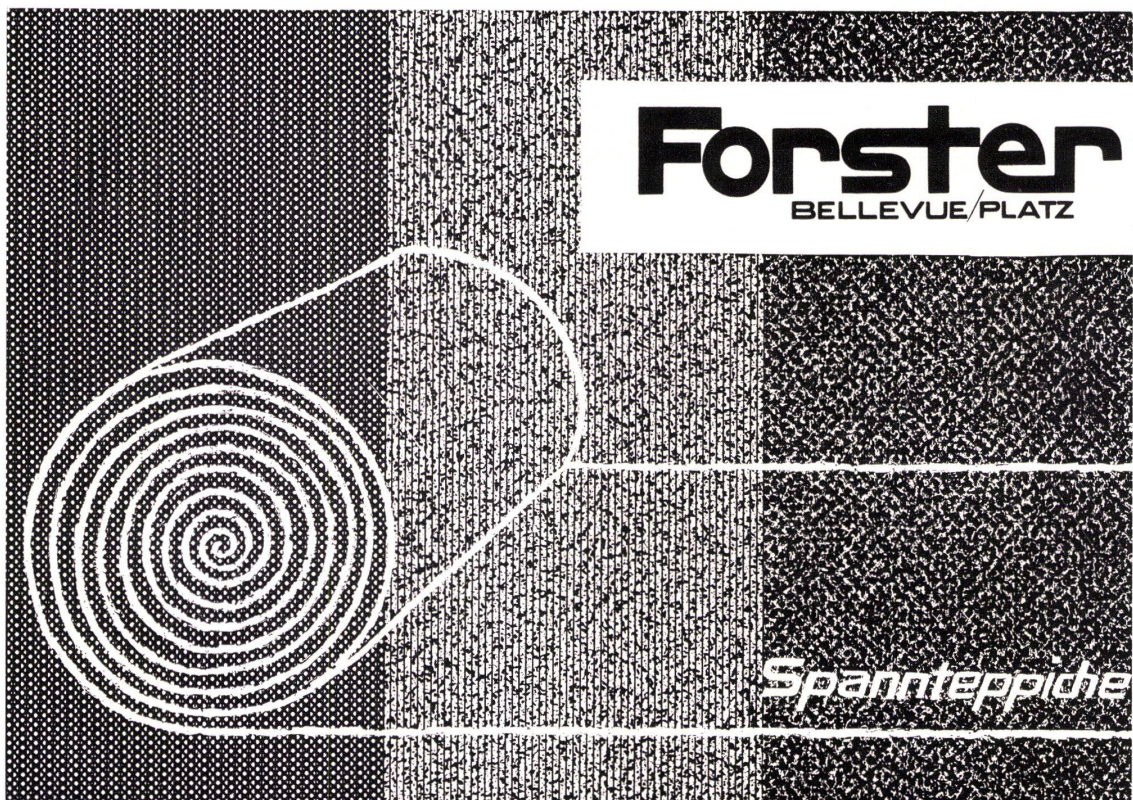
Alle Angaben erfolgen ohne Gewähr für Vollständigkeit oder Richtigkeit. Es wird keine Haftung übernommen für Schäden durch die Verwendung von Informationen aus diesem Online-Angebot oder durch das Fehlen von Informationen. Dies gilt auch für Inhalte Dritter, die über dieses Angebot zugänglich sind.



futura Büromöbel -
für neuzeitliche
Direktionsbüros und
Konferenzräume

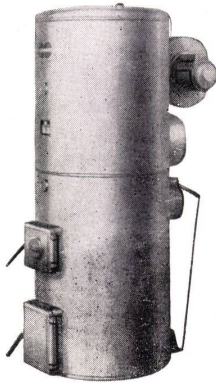
Ausstellung und Verkauf bei 30 offiziellen Vertretungen.
Bezugsquellennachweis durch die Fabrikanten:
Girsberger Co Stuhl- und Tischfabrik Bützberg/BE
Aebi & Cie Möbelfabrik Huttwil/BE

futura

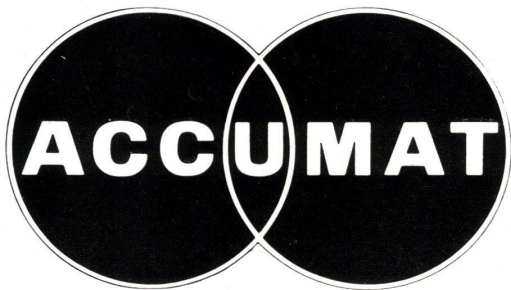


FORSTER & CO. AKTIENGESELLSCHAFT ZÜRICH / TEPPICHE BODENBELÄGE VORHANG- UND MÖBELSTOFFE

Der universelle Wärme- Generator für Zentralheizung und Heisswasser



Der ACCUMAT löst aktuelle Probleme für moderne Bauten. Er vereinigt Zentralheizungskessel mit Boiler und ist **universell**, weil er **ohne Umstellung Öl** oder feste Brennstoffe verfeuert. Papier- und Holzabfälle werden bequem beseitigt. Betriebssicher, sehr wirtschaftlich, fast geräuschlos. Hoher Komfort durch die halb- oder vollautomatischen ACCUMAT- **Sicherheitssteuerungen**.



Accum AG Gossau ZH



BELEUCHTUNG

ATELIER LENZLINGER + SCHAERER
INH. H. SALLENBACH ZÜRICH 1

Mitteilungen aus der Industrie



Der «Egro» 1-Griff-Mischer

Um den Wünschen der Architekten, der Bauherren und vor allem der Frauen zu entsprechen, hat die Firma Egloff & Co. AG. in Niederrohrdorf eine Heiß/Kaltwasser-Mischarmatur mit nur einem Bedienungsgriff entwickelt. Sie kann unter dem Namen «Egro» 1-Griff-Mischer bei den Installationsfirmen bestellt werden.

Die Abbildung zeigt, daß eine leicht bedienbare und gleichzeitig form-schöne Batterie geschaffen wurde. Die Armatur ist vom Wasserwerk Zürich, das die höchsten Ansprüche stellt, geprüft und zur Installation zugelassen. Die sinnreiche und einfache Bauweise verbürgt sicheres Funktionieren. Eine Steuerscheibe aus bewährtem Kunststoff, der nicht quillt, übernimmt die Funktion eines Kalt- und Warmwasserventils. Selbstverständlich ersetzt auch hier die O-Ringdichtung die früher gebräuchliche Stopfbüchse.

Ob Sie heißes Wasser in kleiner Menge oder den vollen Strahl kalten Wassers wollen – in Sekunden-schnelle ist das Gewünschte da.

Drehen Sie das Oberteil nach links, von «blau» nach «rot», so erhalten Sie warmes bis heißes, in umgekehrter Richtung kälteres Wasser. Es kann von kalt bis heiß stufenlos jede gewünschte Temperatur eingestellt werden. Gleichzeitig wird die Wassermenge nach Belieben mit dem Kreuzgriff reguliert. Das Abstellen erfolgt durch das Zudrehen des Kreuzgriffes. Wird dieser wieder aufgedreht, so fließt das Wasser mit gleicher Temperatur aus wie zuvor, unter der Voraussetzung, daß Boiler- und Kaltwassertemperatur konstant geblieben sind. Der Mischer will kein Thermostat sein, er stellt aber einen Fortschritt gegenüber den bisherigen gewöhnlichen Mischbatterien dar.

- Der «Egro» 1-Griff-Mischer spart Wasser, liefert er es doch rasch in der gewünschten Temperatur und hält diese auch.
- Bei der Bedienung des «Egro» 1-Griff-Mischers bleibt eine Hand frei.
- Das um zirka 40 Grad nach vorn geneigte Oberteil kommt der Hand entgegen und ist ihr angepaßt.
- Es sind keine besonderen und teuren Installationen nötig; der «Egro» 1-Griff-Mischer kann überall montiert werden.
- Rückschlagventile erübrigen sich, da die Zuleitungen vor dem Mischraum abgeschlossen werden.



- Der Druckunterschied zwischen Kaltwasser- und Warmwasserseite sollte wenn möglich nicht zu groß sein.

Der «Egro» 1-Griff-Mischer wird in verschiedenen Modellen geliefert. Wand- und Duschenmischer weisen Hahnendistanzen von 120 und 153 Millimeter auf. Die Badebatterie hat eine Umstellvorrichtung für Wanne und Brause. Eine weitere interessante Anwendungsmöglichkeit ist die Ständerbatterie für Lavabo und Spültisch. Je nach Wunsch wird der Mischer mit einem Griff aus Metall oder Kunststoff ausgerüstet.

Ein fachmännisches Urteil: «Beim 'Egro' 1-Griff-Mischer sind Ausflußmenge und Mischtemperatur unabhängig voneinander mit Hilfe eines einzigen Griffes einstellbar. Er ist das, was man sich schon lange wünschte.»

Ein neuer Taupunktmesser

dient dazu, die relative Feuchtigkeit über die Raumtemperatur und den Taupunkt direkt zu erfassen, und zwar mit einer Genauigkeit von ungefähr $\pm 5^\circ \text{C}$ Taupunkt. Damit ist es nun möglich, den Taupunkt und damit auch die relative Feuchtigkeit bei Temperaturen unter 0°C zu erfassen, da Psychrometer, deren Dochte vereist sind oder bei denen man durch Zusatz von Spezialmitteln das Befuchtungswasser am Gefrieren hindert, in solchen Fällen keine große Genauigkeit mehr vermitteln. Dieses Gerät eignet sich zur Kontrolle der meist in der Landwirtschaft verwendeten Haar-Hygrometer oder zur direkten Bestimmung der relativen Feuchtigkeit. Manche Schädlingsbekämpfungsmittel dürfen zum Beispiel nur bei bestimmter