

Objektyp: **Advertising**

Zeitschrift: **Bauen + Wohnen = Construction + habitation = Building + home : internationale Zeitschrift**

Band (Jahr): **14 (1960)**

Heft 6: **Wohnsiedlungen = Colonies d'habitation = Housing colonies**

PDF erstellt am: **12.07.2024**

Nutzungsbedingungen

Die ETH-Bibliothek ist Anbieterin der digitalisierten Zeitschriften. Sie besitzt keine Urheberrechte an den Inhalten der Zeitschriften. Die Rechte liegen in der Regel bei den Herausgebern. Die auf der Plattform e-periodica veröffentlichten Dokumente stehen für nicht-kommerzielle Zwecke in Lehre und Forschung sowie für die private Nutzung frei zur Verfügung. Einzelne Dateien oder Ausdrucke aus diesem Angebot können zusammen mit diesen Nutzungsbedingungen und den korrekten Herkunftsbezeichnungen weitergegeben werden. Das Veröffentlichen von Bildern in Print- und Online-Publikationen ist nur mit vorheriger Genehmigung der Rechteinhaber erlaubt. Die systematische Speicherung von Teilen des elektronischen Angebots auf anderen Servern bedarf ebenfalls des schriftlichen Einverständnisses der Rechteinhaber.

Haftungsausschluss

Alle Angaben erfolgen ohne Gewähr für Vollständigkeit oder Richtigkeit. Es wird keine Haftung übernommen für Schäden durch die Verwendung von Informationen aus diesem Online-Angebot oder durch das Fehlen von Informationen. Dies gilt auch für Inhalte Dritter, die über dieses Angebot zugänglich sind.



Loose Cushion-Gruppe: Nelson Design

Modern aber zeitlos durch ausgewogene
Linienführung. Herman Miller Collection

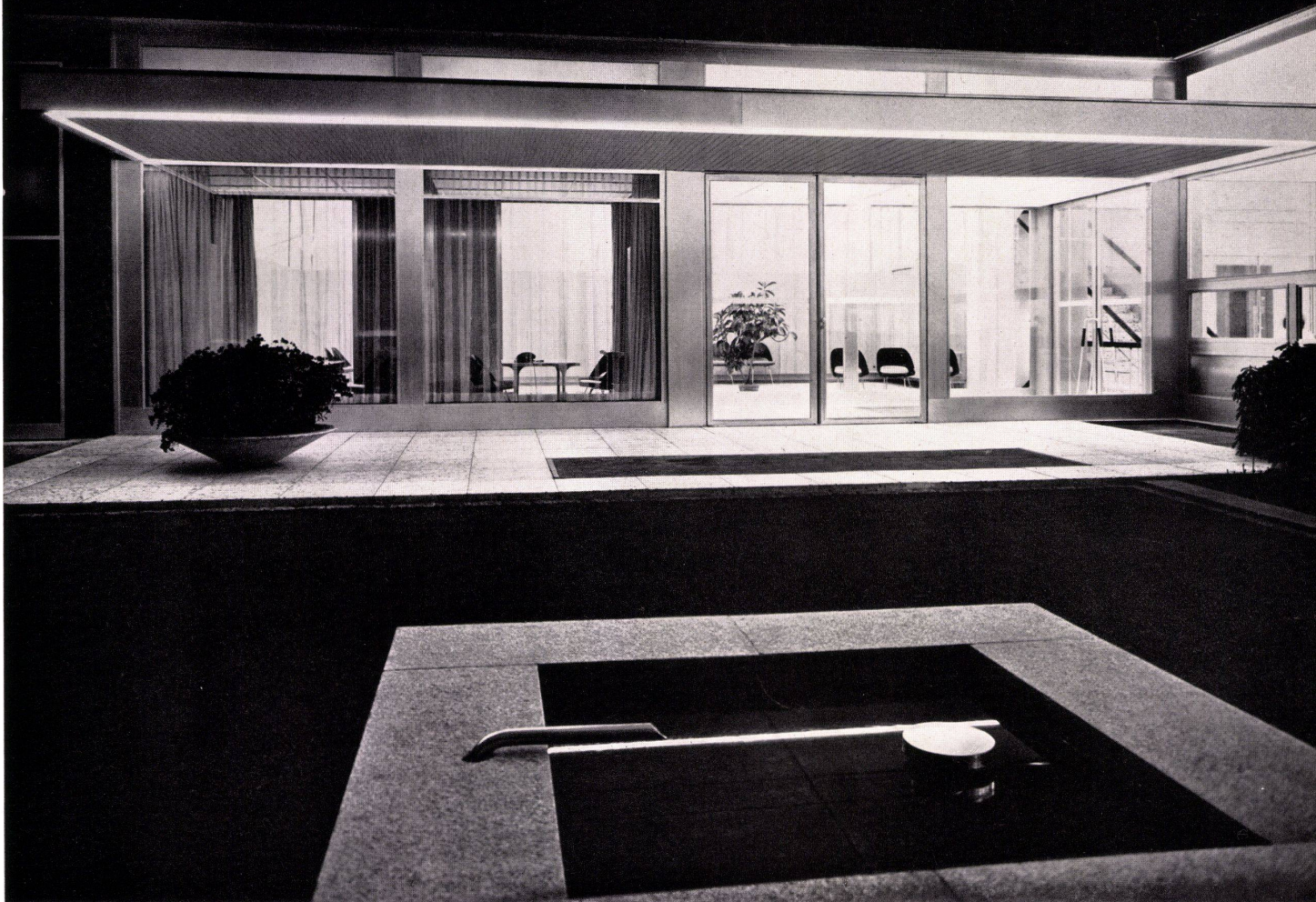


Herman Miller-Vertretungen: Aarau: Strebel Wohnungseinrichtungen AG.; Baden: Hans Lüscher; Basel: Alfred Maerki AG., Möbel-Genossenschaft; Bern: Teo Jakob; Biel: Möbel-Genossenschaft, P. Sumi; Fribourg: J. C. Meyer; Genf: Teo Jakob, L'Habitation, Intérieur Genève; Lausanne: Coopérative du Meuble, Ch. Richter; La Chaux-de-Fonds: Marcel Jacot S.A.; Lugano: Interform S.A.; Luzern: Überslag-Biser; Morges: Meubles Moyard; Muttenz: E. Hersberger; Schaffhausen: Th. Häberli; Solothurn: Wagner-Teuscher AG.; St. Gallen: Möbel-Dörig; Winterthur: Kaech Wohnform; Zug: Ateliers Hilfiker; Zürich: Ambiente, Haußmann & Haußmann, Mezzanin, Möbel-Genossenschaft

contura

Contura S.A., Fabrik moderner Möbel, Birsfelden,
Telephon 061 / 41 38 49
Ausstellung und Verkauf: Zürich 11, Schifflande 32,
Telephon 051 / 47 11 02

GLISSA METALLBAU



Modernes GLISSA-Bauprofil-Programm
Konstruktionen für höchste Ansprüche



Schaufenster-Anlagen
Türen — Portale



Leichtmetall-Fenster
und Fassadenbau

GLISSA AG
Schaffhausen



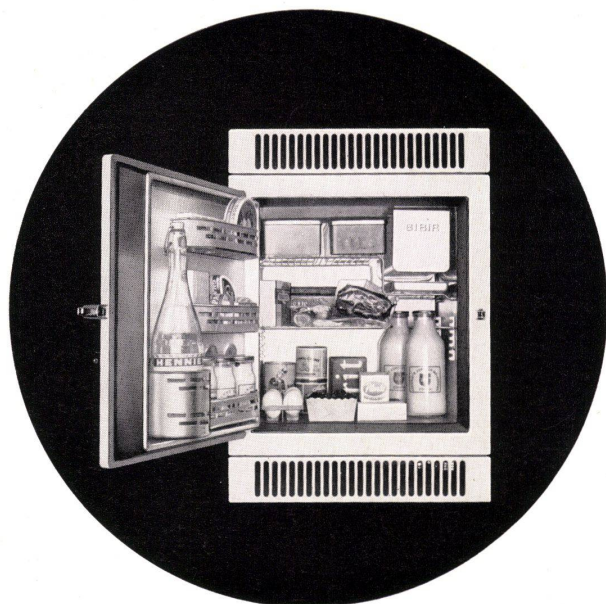
Telefon 053 / 5 92 31

AL
SEC

Leichtmetallprofile
K = 2,25 — 2,5

Die Bauherrschaft

Für die Bauherrschaft sind drei Punkte besonders massgebend: Qualität, Preis und Garantie. Allein eine 5-jährige Voll-Garantie, nicht nur auf die Funktion des Kühlaggregates, sondern auf die Funktion des ganzen Schrankes, schützt vor unangenehmen Überraschungen - eine Garantie, die ausschliesslich SIBIR gewährt.



Der durchdachte Innenausbau, die einzigartige Aluminium-Innenverkleidung und günstige Preise haben dazu beigetragen, dass der SIBIR zum verbreitetsten Kühlschrank der Schweiz wurde. Über 200 000 Apparate, das ist mehr als die Hälfte aller installierten Kühlschränke, stehen in unserem Lande in Betrieb.

Verlangen Sie Prospekte und Einbaupläne 1:10 im Elektrofachgeschäft, beim EW oder direkt bei uns.

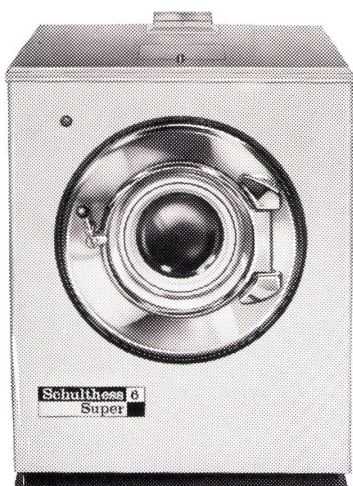
Kühlapparate GmbH
Schlieren
Tel. 051/988 444

Kühlschrank für jedermann

SIBIR

**Schulthess
senkt
die Preise**

**denn
alle 15 Minuten
wird
eine
Schulthess
gekauft**



Schulthess-Super 4 + 6 sind auch mit Gasheizung lieferbar.

1. Nur noch ein einziges Grund-Modell. SUPER und SPECIAL weisen zu 80% gleiche austauschbare Teile auf. Das erlaubt grosse Serien zu fabrizieren.

2. Alle 15 Minuten wird eine Schulthess gekauft. Mit Recht lässt sich die Hausfrau auf keine Experimente ein und schenkt ihr Vertrauen der grössten schweizerischen Waschmaschinenfabrik.

3. Rationelle Fabrikation. Punkt 1 + 2 ermöglichen weitgehende Rationalisierung der Fabrikation. Moderne Werkzeugmaschinen formen, stanzen und fräsen Tausende von Einzelteilen, die auf dem Fließband zu Schulthess-Automaten montiert werden.

Straffe Organisation in Büro und Fabrik ergibt eine wesentliche Kosteneinsparung, die wir voll und ganz dem Käufer eines Schulthess-Waschautomaten zugute kommen lassen.

Und hier die neuen Preise:

Schulthess-Super 4 mit Boiler und Lochkartensteuerung *	Fr. 2650. —
Schulthess-Super 4 ohne Boiler mit Lochkartensteuerung *	Fr. 2450. —

Schulthess-Super 6 mit Boiler und Lochkartensteuerung *	Fr. 3250. —
Schulthess-Super 6 ohne Boiler mit Lochkartensteuerung *	Fr. 2950. —
Schulthess-Special 4	Fr. 2100. —
Schulthess-Special 6	Fr. 2450. —
Schulthess-Tumbler 6	Fr. 1930. —

* mit automatischer Temperatur-Regulierung.

Verlangen Sie jetzt den neuen Prospekt mit den neuen Modellen.

Schulthess

Maschinenfabrik Ad. Schulthess & Co. AG Zürich

Zürich	Stockerstrasse 57	Tel. 051/27 44 50
Bern	Aarberggasse 29	Tel. 031/ 3 03 21
Chur	Bahnhofstrasse 9	Tel. 081/ 2 08 22
Lausanne	16, av. du Simplon	Tel. 021/26 21 24
Neuenburg	9, rue des Epancheurs	Tel. 038/ 5 87 66

PAN AM JETS



DER HÄUFIGSTE JET-SERVICE NACH:

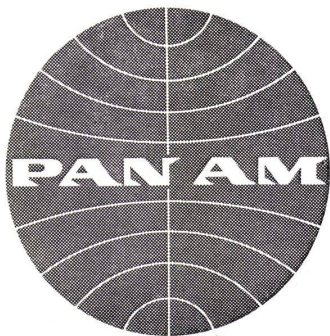
**BEIRUT
KARACHI
BANGKOK
HONGKONG
TOKIO**

Ab München oder Wien bietet Pan American jetzt am meisten Flüge mit den großen Jets nach dem Nahen und Fernen Osten - über den Pazifik nach Hawaii und der Westküste von USA. Beliebige Zwischenlandungen ohne Mehrpreis.

Sie werden mit der berühmten «Boeing 707 Intercontinental» fliegen, dem beliebtesten Jet-Passagierflugzeug der Welt. Bei jedem Clipper*-Flug können Sie entweder den «**President Special**» erste Klasse oder den **Rainbow-Service** wählen.

Näheres durch Ihr IATA Reisebüro

Pan American
World Airways
Bahnhofstr. 46
Zürich 1
Tel. 051/23 77 04



Die Fluglinie
mit der größten
Erfahrung
der Welt

* Trade-Mark, Reg. U. S. Pat. Off.



Nizzablau –

leicht, luftig, frisch.

In dieser und in jeder Farbe
ist Plastofloor Dätwyler die Grundlage
gediegener Raumgestaltung
und angenehmen Wohnens.

Plastofloor Dätwyler, ein Produkt der
Dätwyler AG, Altdorf-Uri

**Plastofloor
Dätwyler**



Plastofloor

Plastofloor Dätwyler, der bewährte Kunststoffbelag für Böden und Treppen. Die besonderen Eigenschaften und die abgestuften Belagsdicken machen Plastofloor Dätwyler überall verwendbar. Plastofloor ist unverwüstlich, gleitsicher, leicht zu reinigen und unempfindlich gegen Fette, Öle, Laugen und die meisten Säuren. Die charakteristische korkhaltige Unterschicht verleiht dem Belag eine wohltuende Weichheit, schützt vor Kälte und dämpft den Lärm. Plastofloor ist lieferbar in flexiblen Bahnen oder in Platten. Lieferung und Verlegung durch den Fachhandel. Permanente Ausstellungen in den Baumessen von Lausanne, Bern, Basel und Zürich.

Dätwyler AG
Schweizerische Draht-, Kabel-
und Gummiwerke, Altdorf-Uri
Telefon (044) 2 13 13

Dätwyler

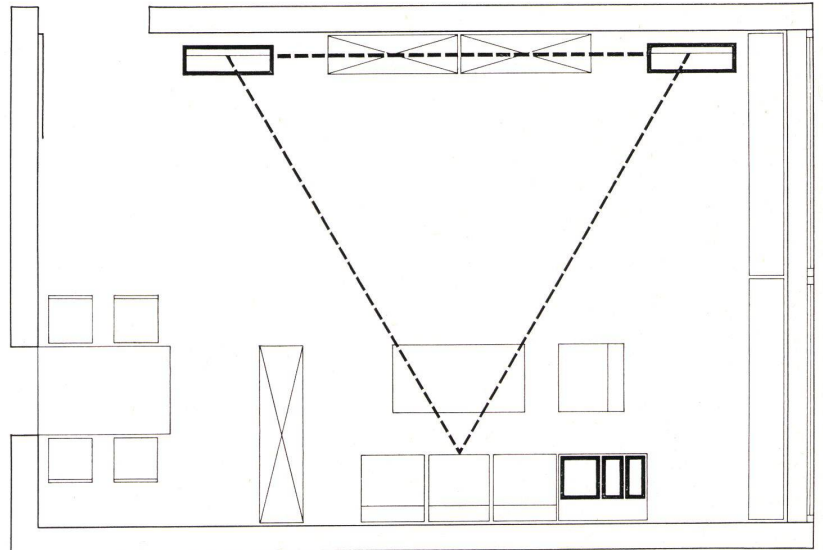
Anspruchsvolle Bauherrn

erwarten von ihren Architekten Pläne, die das Detail nicht vernachlässigen. Ein wichtiges Detail ist für viele von ihnen eine gute Stereo-Anlage. Richtig eingeplant, vermittelt die Stereo-Technik einen Höreindruck, wie er nur auf den besten Plätzen des Konzertsaales möglich ist. Vom Kammer-Ensemble bis zum Symphonie-Orchester, von der Combo bis zur Big Band wird jedes Instrument räumlich hörbar. Trotzdem entsteht der »homogene« Orchesterklang, den Musikkenner schätzen.

Sorgfältig planende Architekten

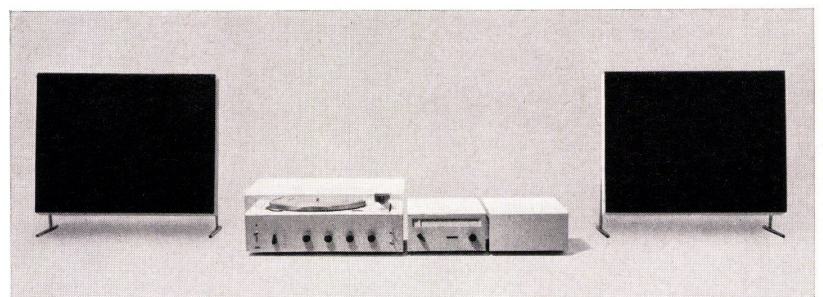
sehen deshalb in ihren Entwürfen solche Anlagen vor. Sie beachten dabei, daß selbst die beste Stereo-Anlage nur so gut klingt, wie es ihre Anordnung im Raum zuläßt.

Die Stereophonie verlangt, daß zwei getrennte Lautsprechergruppen im Abstand von etwa 2 Meter an den Ecken eines gleichseitigen Dreiecks angeordnet werden. Die Spitze dieses Dreiecks liegt im akustisch günstigsten Bereich, dort sollte die Sitzgruppe sein (siehe Skizze). Der Abstand der Lautsprecher soll mit der Raumgröße wachsen.



Braun baut seit Jahren Wiedergabe-Anlagen, in denen Lautsprecher und Steuerteil voneinander getrennt sind. Diese Trennung erlaubt einen beliebig großen Abstand der beiden Lautsprechergruppen je nach Raumgröße und leichtes Handhaben der Anlage vom Sitzplatz aus.

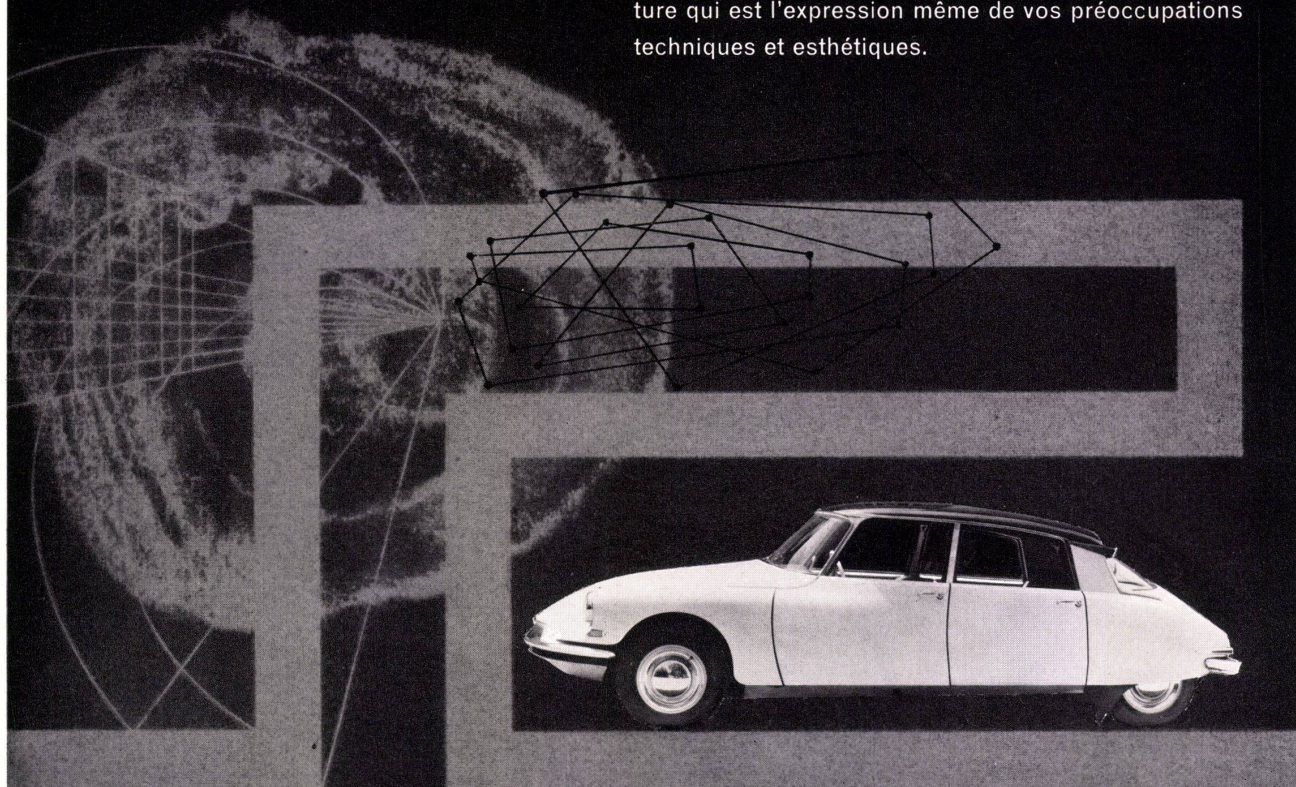
Deshalb empfehlen viele Architekten ihren Bauherrn die Braun Stereo-Anlagen Atelier 1 und, für höchste Ansprüche, Studio 2. Neben ihrer technischen Reife haben diese Anlagen den Vorzug, daß sie sich unauffällig in jede neuzeitliche Wohnung einfügen. Selbst in Wohnungen, die mit guten alten Möbeln eingerichtet sind, passen sie wegen ihrer zurückhaltenden, ruhigen Form oft besser, als vergangenen Stilen nachempfundene Musikschränke.



Auskunft über Braun Stereo-Anlagen gibt der gute Fach-Einzelhandel oder der Braun-Informationsdienst, Frankfurt/Main, Rüsselsheimer Straße.

«Tout ce qui occupe
l'espace,
mobile ou immobile,
appartient au domaine
de l'architecture.»
Auguste Perret.

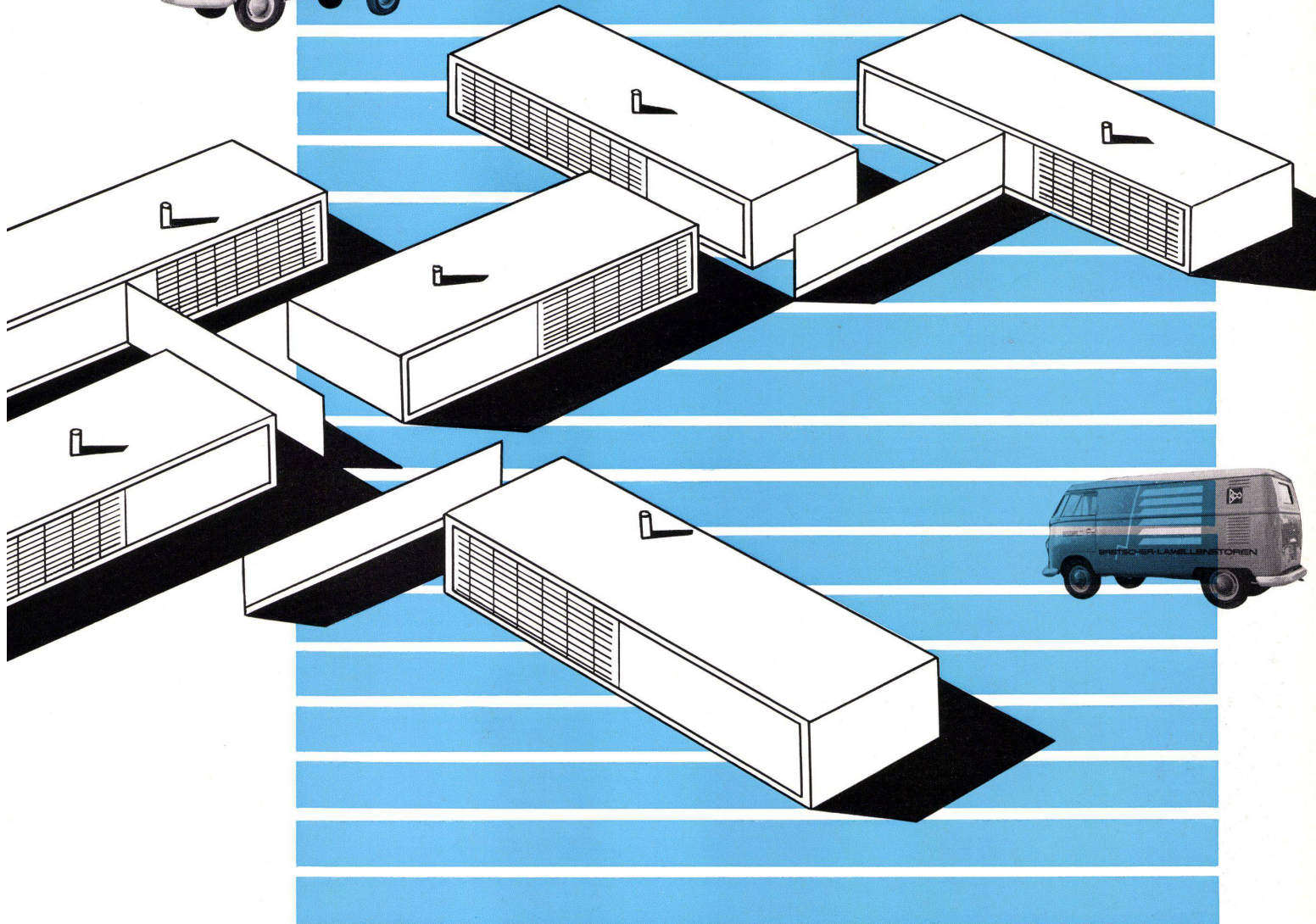
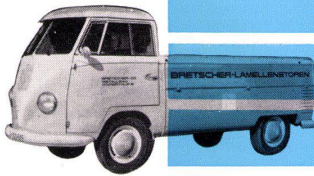
Architectes, constructeurs,
Vous qui vous êtes fixé pour but la recherche de
volumes qui soient l'expression souveraine des fonc-
tions de votre programme, vous qui avez le constant
souci de traduire plastiquement la variété des rapports
qui existent dans la vie, avez-vous remarqué et apprécié
le parti formel de Citroën ID ou DS 19? Par la réparti-
tion inégale de ses masses inscrites dans des formes
trapézoïdales, aussi bien en plan, de face que de profil,
Citroën exprime la stabilité, la force motrice de sa trac-
tion avant. □ Vous qui mettez tous vos soins à l'étude
de solutions où la rencontre de matériaux différents
s'agence avec une franchise qui satisfasse l'œil et
l'esprit, considérez la DS et l'ID 19 et observez comme
leurs surfaces sont articulées avec clarté, en opposition
avec les formes fondues en faveur jusqu'ici. □ Vous qui
vous efforcez d'épurer toujours davantage les formes,
afin de les rendre plus évidentes et compréhensibles,
vous devez être séduits par la simplification idéale de
la DS et de l'ID 19. Car vous savez bien que sobriété
n'est pas synonyme de pauvreté et que tous les élé-
ments d'«embellissement», les «enjolveurs», servent
le plus souvent d'alibi à une indigence de la forme.
Architectes, constructeurs, vous êtes particulièrement
bien placés pour apprécier Citroën ID ou DS 19, la voi-
ture qui est l'expression même de vos préoccupations
techniques et esthétiques.



MIT

Luxaflex

LAMELLEN



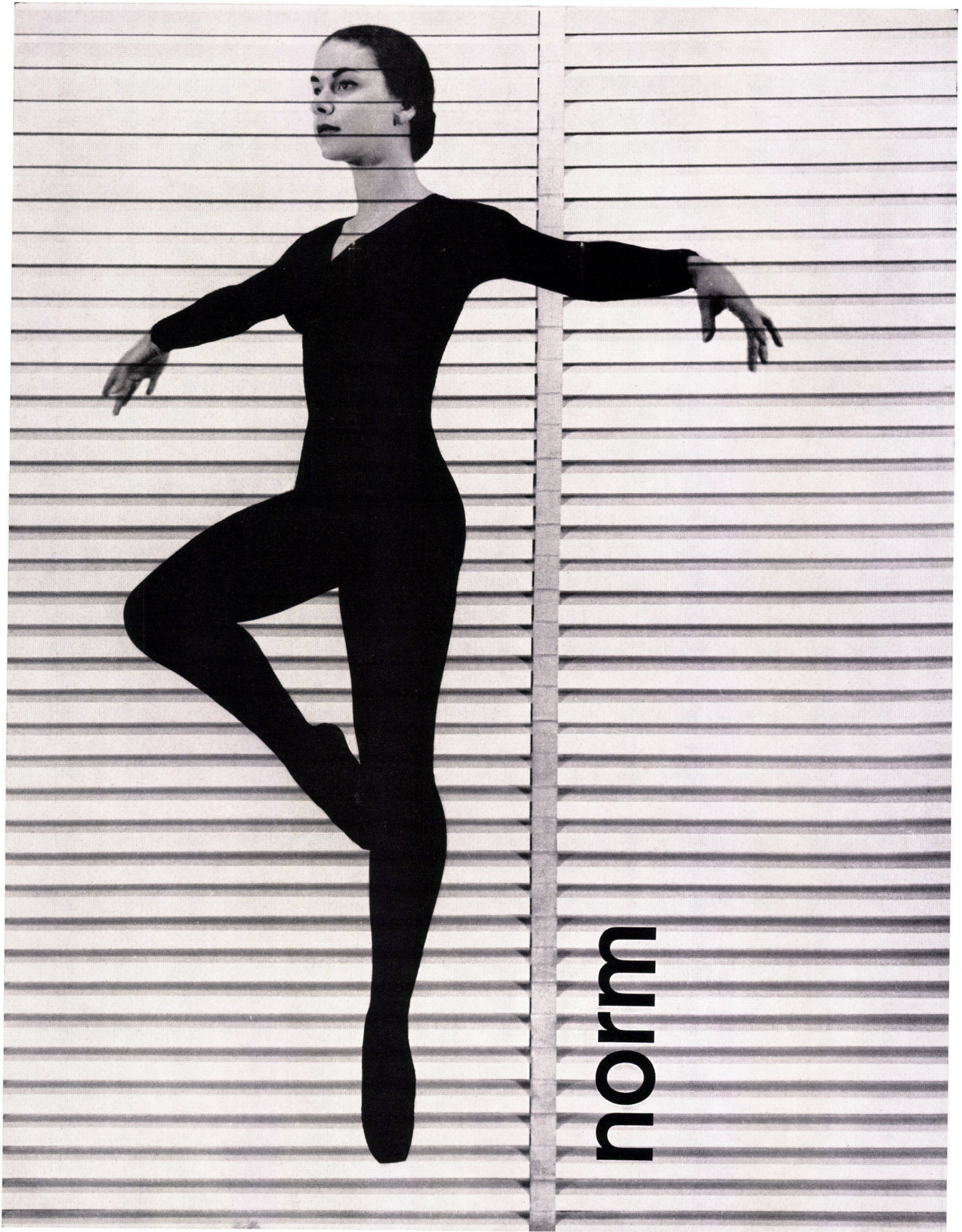
FÜR PRIVATBAUTEN FABRIKANLAGEN GESCHÄFTSHÄUSER
SCHULHÄUSER SPITÄLER VERWALTUNGSGEBÄUDE USW. SIND

BRETSCHER

LAMELLENSTOREN

ELEGANT BEQUEM UND BETRIEBSSICHER

BRETSCHER+CO METALLBAU WINTERTHUR 6 ZÜRCHERSTR.161 TEL 052/63326



Hinter Lamellenstoren fühlt man sich wohl!

Metallbau AG, Zürich 47
Anemonenstrasse 40, Telefon 051 / 52 13 00



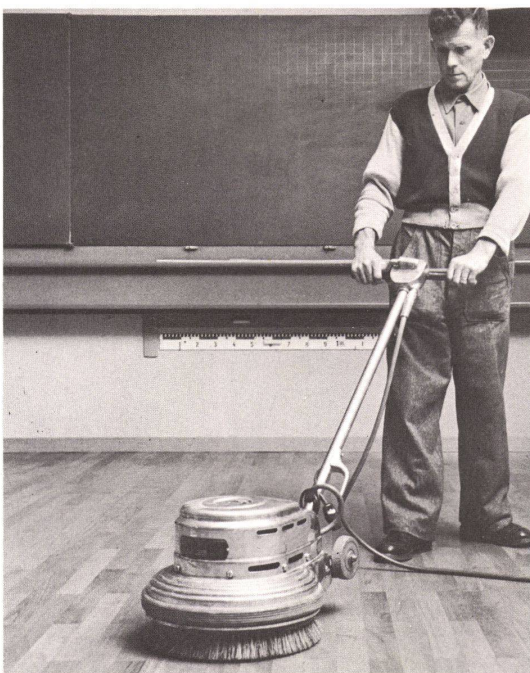
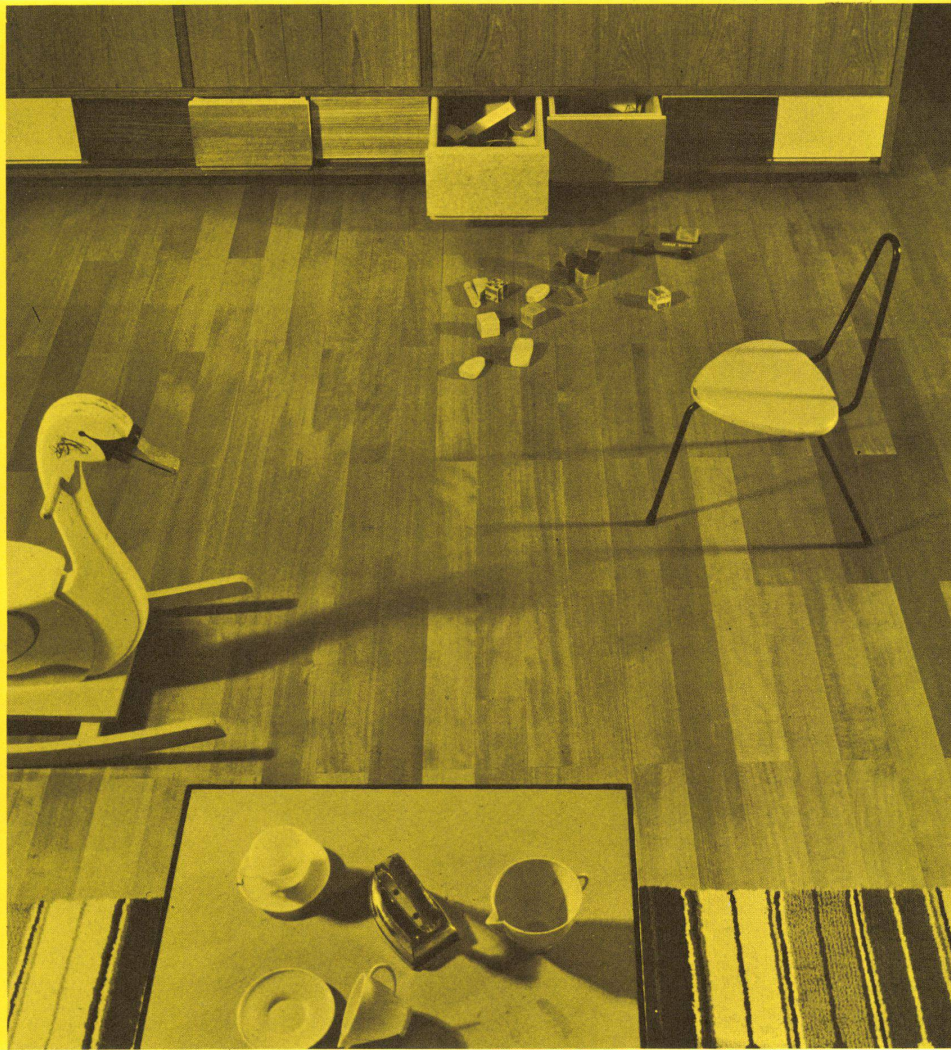
„Eichenwald“ von Rob. Zünd, Besitz Kunsthau Zürich.

Seit Jahrtausenden hat sich Holz als Bauelement bewährt. Im Holz vereinigen sich Sonne, Licht, Luft und Wasser zur vollkommenen Synthese der Naturelemente. Aus Holz entsteht Parkett — der dauerhafte, warme und natürliche Bodenbelag. Der Parkett-Boden bringt ein Stück Natur in Ihre Wohn- und Arbeitsräume.



Parkett

HOLZ – DAS NATÜRLICHE, EDLE BAUELEMENT

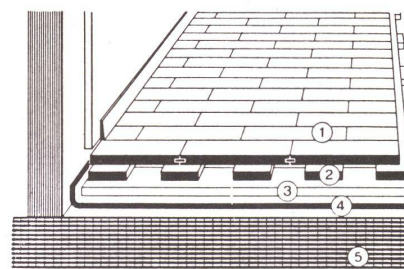


Holz, das natürliche Bauelement, ist in einem hohen Grade widerstandsfähig. Ein rader verlegter Parkett-Boden schafft jene behagliche Atmosphäre, wie man sie in unserer rastlosen Zeit in Wohn- und Arbeitsräumen so schätzt. Die Schweizer Parkett-Industrie verarbeitet nur erlesene Qualitäts-Hölzer. Ihre modernen Versiegelungsmethoden bieten zusätzlichen Schutz gegen Abnutzung, und sie erleichtern die Pflege und Reinigung. Deshalb ist Parkett nicht nur bequem und praktisch – es ist auf lange Zeit gesehen auch billiger. Und wie vielseitig ist doch die Skala der Muster und Verlegungs-Arten! Mit Parkett lässt sich das Boden-Problem lösen – ob es sich nun um Wohnräume oder industrielle Bauten handelt.

Parkett, schwimmend auf Massivdecke

1. Parkett	23 mm
2. Blindboden (obere Lage)	23 mm
3. Blindboden (untere Lage)	23 mm
4. Isoliermatte	12 mm
Gesamthöhe	81 mm
5. Massivdecke	

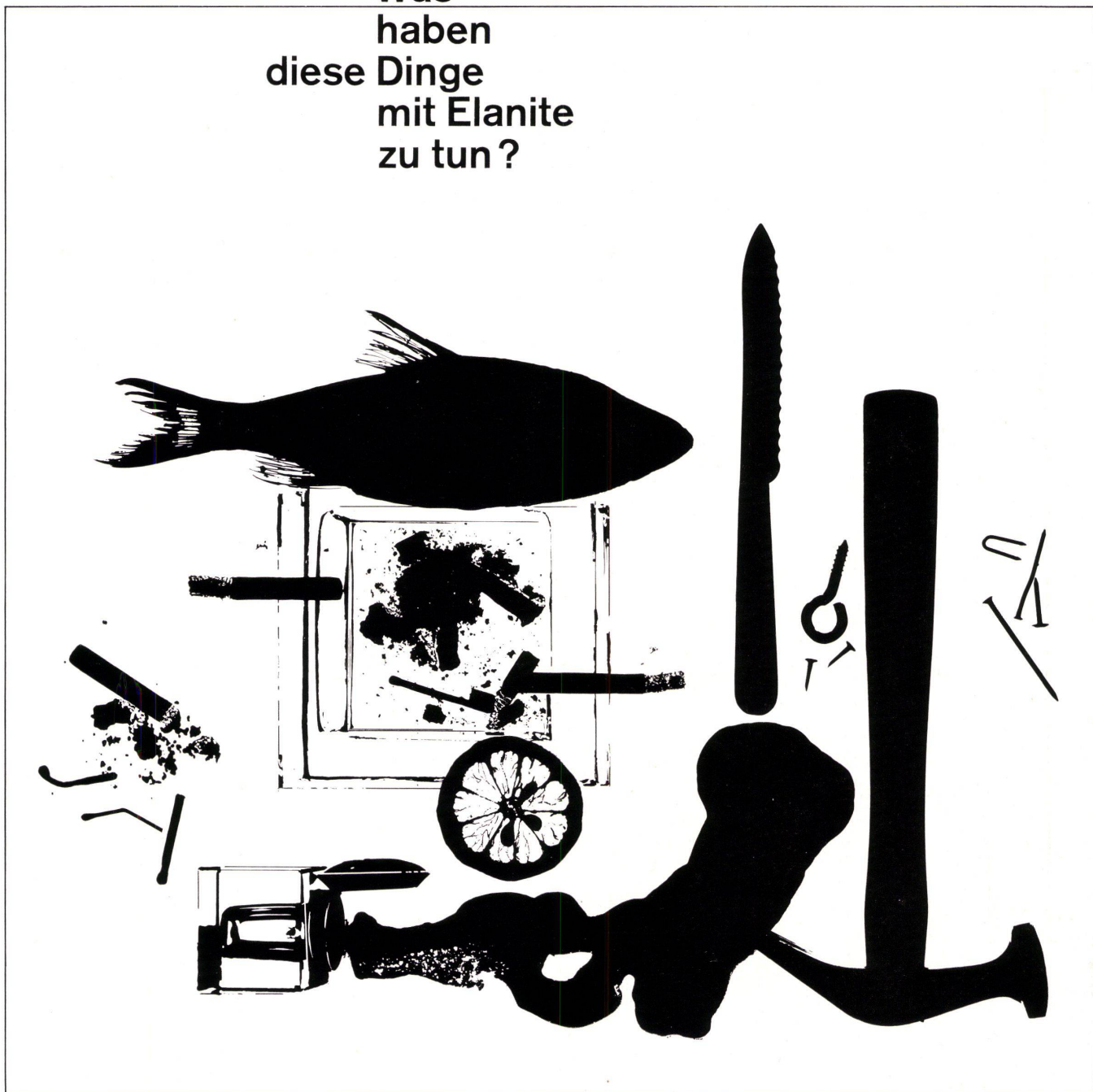
Auf diese Konstruktion können alle Parkettarten (Ausnahme: Klebeparkett) verlegt werden. Vorteile: Sehr solide Konstruktion, angenehm weich zum Betreten, gute Schallisolation.



BLOCHEN macht die Hartwax-Schicht des Parkettbodens widerstandsfähiger und dauerhafter. Grossflächige, strapazierte Böden blüht man maschinell, Wohnräume mit dem Handblocher. Da wie dort erhält das Blochen mühelos und rasch den Parkettboden glänzend sauber.

Parkett

Was
haben
diese Dinge
mit Elanite
zu tun?



Elanite ist eine Kunstharzplatte von hoher Qualität. Messer zerschneiden sie nicht, Säuren greifen sie nicht an, Sonnenlicht bleicht sie nicht. Glimmende Zigaretten können ihr nichts anhaben: Elanite ist bis zu 180° hitzeunempfindlich. Tinten- und andere hartnäckige Flecken lassen sich einfach mit Wasser und Seife wegwischen. Elanite ist also leicht sauber zu halten, ist hygienisch und absolut geruchlos.

Für Elanite spricht aber auch der Preis: nur Fr.19.80 per m²! Und zwar alle

Farben (Uni, Pastell, Dessins und Holzimitationen). Überlegen Sie sich, welche Möglichkeiten Ihnen Elanite beim Innenausbau von Küchen, Restaurants, Läden, Labors und bei der Gestaltung von Möbeln bietet. Ziehen Sie dabei den günstigen Preis in Betracht!
Wir nennen Ihnen gerne die Elanite-Depositäre und senden Ihnen die Musterkollektion (20 Unifarben und über 30 Dessins, alle in Hochglanz oder matt lieferbar).

ELAN*ITE

Die Kunstharzplatte mit der hervorragenden Qualität und dem günstigen Preis:

nur Fr. 19.80 der m²

Generalvertretung und Service,
Novelectric AG Zürich, Abt. Textolite,
Claridenstr. 25, Zürich 2, Tel. 051 / 25 58 90

ZEHNDER

Stahlrohr-Radiatoren seit 1930

Lieferbar
in beliebigen Bauhöhen
von 30 cm - 7 m
in Bautiefen von
62, 100, 136, 173, 210 mm

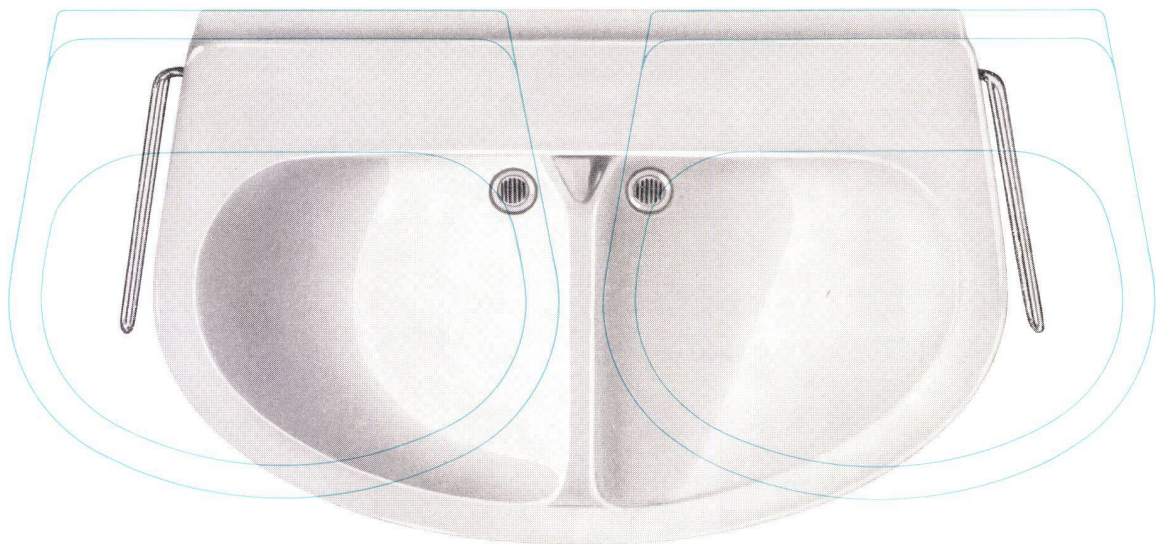


Gebrüder Zehnder AG
Radiatorenfabrik
Gränichen bei Aarau

Musterschutz im Ausland

erdenbenz

Zwei in einem - der Doppelwaschtisch Sabez 5600



Doppelwaschtisch Sabez Nr. 5640
Gr. 90/58 cm, mit 2 Einlochuntermontage-
batterien mit Drehhebelventil
2 Handtuchhalter Nr. 8751



Der Doppelwaschtisch Modell Sabez schließt eine Lücke im Waschtischprogramm des Sanitär-grossisten.

Durch Reduktion der Tischbreite auf 90 cm statt 110 bis 125 cm ergibt sich trotz geräumiger Becken eine bedeutende Einsparung an Raum.

Der oft geäußerte Wunsch «2 Waschgelegenheiten und 1 Bidet zu besitzen» kann nun erfüllt werden, ohne jede Verteuerung der Leitungsinstallationen. Dank der durchdachten Form (Entwurf Hans Bellmann, Architekt SWB) und Konstruktion (Patent Sabez Solsana) können sich zwei Personen bequem gleichzeitig waschen.

Der Doppelwaschtisch Sabez ist nicht nur formal schön, sondern besitzt auch die Qualität einer besonderen Wirtschaftlichkeit. Er erfordert nur einen Wasserablauf mit nur einem Siphon und bei Verwendung einer Schwenkbatterie (Wand- oder Tischmodelle) nur eine Wasserzuleitung mit nur einer Armatur.

Er ist lieferbar in weiß, farbig und zweifarbig. Die Ausrüstung mit Armaturen kann auf verschiedene Weise erfolgen.

Patent und Int. Musterschutz angemeldet. Verlangen Sie bitte Offerte.

Die Fabrikate der Sabez sind stets Originalleistungen. Als solche sind sie unverwechselbar durch die Qualität ihrer Konstruktion und formalen Durchbildung.

Doppelwaschtisch Sabez Nr. 5602
Gr. 90/58 cm, mit 2 Kettenventilen
2 Wandbatterien Nr. 8270
2 Handtuchhalter Nr. 8751
2 kombinierte Glas- und Seifenhalter
Nr. 8891



Doppelwaschtisch Sabez Nr. 5620
Gr. 90/58 cm, mit 1 Einlochmischbatterie
für Untermontage und 2 Kniehebelventilen
2 Handtuchhalter Nr. 8751
1 Kombination von Glas- und Seifenhalter
Nr. 8892
1 Doppelglashalter Nr. 8857

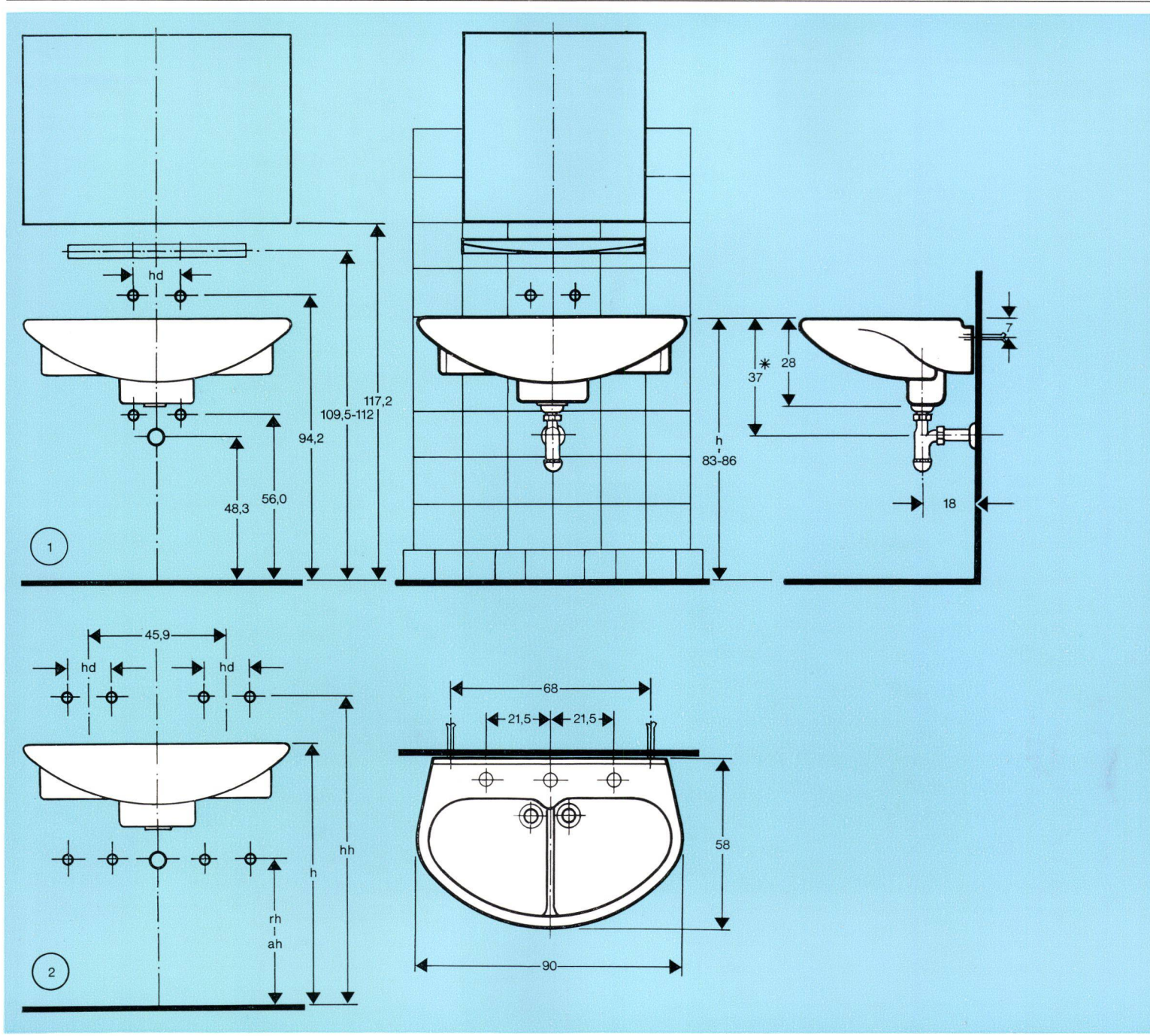


Doppelwaschtisch Sabez Nr. 5606
Gr. 90/58 cm, mit 2 Kniehebelventilen
Schwenkbatterie für Wandmontage
Nr. 10034
2 Handtuchhalter Nr. 8751
2 kombinierte Glas- und Seifenhalter
Nr. 8891



Doppelwaschtisch Sabez Nr. 5642
Gr. 90/58 cm, mit 2 Arwa-Therm-Unter-
montagebatterien Nr. 12360
2 Handtuchhalter Nr. 8751





Zum neuen Waschtisch entwickelten wir entsprechende Garnituren. Die formschönen Seifenschalen und handlichen Gläser lassen sich leicht reinigen und können nach Bedarf ausgetauscht werden.

Die neue Befestigungsart der Glas- und Seifenhalter bietet grosse Vorteile bei Glas- und Mosaikrückwänden; auch bei andern Wandarten ergeben sich neue Möglichkeiten.

* 37 cm
+ 3 cm
- 2 cm

Der Doppelwaschtisch 5600 ist der erste Waschtisch mit nur einem Maß, passend für sämtliche Ventilarten (Sieb-, Ketten-, Drehhebel-, Kniehebelventil).

Ein weiterer großer Vorteil des Doppelwaschtisches Modell Sabez 5600:

Ein bestehender Einzelwaschtisch kann jederzeit ohne Änderung der Installation gegen einen Doppelwaschtisch ausgetauscht werden.

Besuchen Sie unsere große Ausstellung, in der wir die neuesten Schöpfungen auf dem Gebiete der Sanitärtechnik zeigen

Sabez Sanitär-Bedarf AG Zürich 8

Kreuzstraße 54 / Telefon 051 24 67 33 Postfach Zürich 32

Ölheizung?
Selbstverständlich!

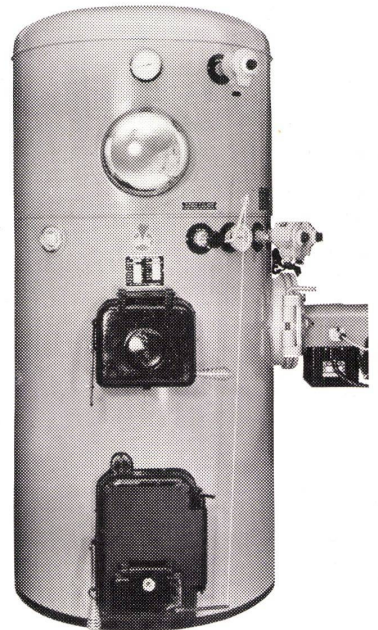
Aber wohin mit den
Papier- und
Holzabfällen?



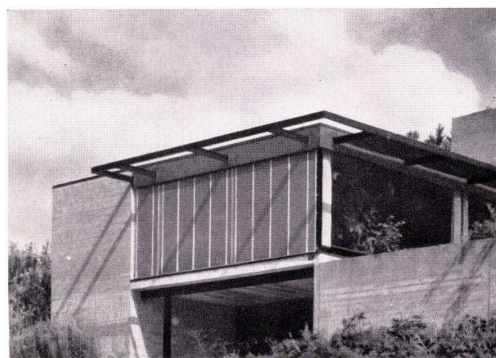
Wohin mit den Papierabfällen, den Kartonschachteln, der Holzwolle, den leeren Kisten? Seit die Ölfeuerung zur Selbstverständlichkeit geworden ist, stellt sich diese Frage im modernen Haushalt täglich. Beim Hoval-Kessel können Sie automatisch mit Öl feuern und trotzdem Holz- und Papierabfälle in den Kessel werfen und dort verbrennen. Die Wärme wird für die Zentralheizung oder die Warmwasserbereitung ausgenutzt.

Vom Hoval-Kessel dürfen Sie aber nicht nur einen sparsamen Heizbetrieb erwarten; er ist nämlich zugleich ein leistungsfähiger, vollautomatischer Warmwasserbereiter, der Ihnen im Sommer und Winter bei aller Sparsamkeit praktisch unbeschränkt Warmwasser liefert. Ist das nicht ein Komfort, den auch Sie sich wünschen? Bestimmt lohnt es sich für Sie, die Vorteile des Hoval-Kessels kennenzulernen. Verlangen Sie darum kostenlos nähere Unterlagen.

Ing. G. Herzog + Co., Feldmeilen ZH, Telefon 051 / 731282
Filiale Lausanne, rue Centrale 5, Telefon 021 / 23 17 82



Hoval-Kessel in 8 europäischen Ländern



Durch die Sonnenbrille gesehen ...

ist blendende Lichtfülle schöner, lieblicher zu betrachten. Und wenn Sie sich anstelle dieser Sonnenbrille **Schenker-Lamellenstoren** denken, sind Sie von deren Wirkung ebenso angenehm überrascht: Zu grelles Sonnenlicht wird auf raffinierte Weise aufgefangen! Je nach Stellung der leicht verstellbaren Lamellen wird nur gerade soviel Licht Eintritt in Zimmer und Räume gewährt, als Sie es wünschen. In wunderbarer Art schonen sie Vorhänge, Teppiche, Möbel und Pflanzen vor dem bekannten «Abschießen» und zaubern eine angenehme, wohnliche Atmosphäre herbei. Ganz geschlossen, schützen sie vor Regen und Wind. Lassen Sie sich von uns als Spezialisten auf dem Gebiete sämtlicher Storenbau-Probleme fachkundig beraten.

EMIL SCHENKER AG SCHÖNENWERD

SchenkerStoren

Filialen in Basel, Bern, Genf, Lausanne, Lugano, Luzern, Neuenburg, Solothurn, St. Gallen, Winterthur, Zürich

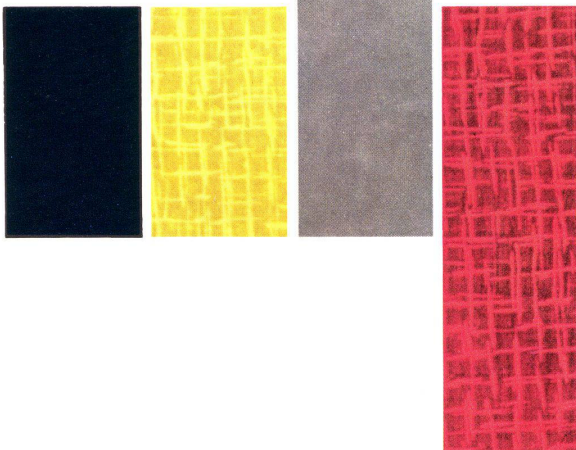


Welch freundlich frohen Eindruck

macht ein farbig gestalteter Laden. Farben stimulieren, wirken anregend. Frauen und Männer bevorzugen bewußt die beschwingte Atmosphäre farbig gestalteter Verkaufsräume. Hier fühlen sich moderne Menschen wohl. Die farbig nuancierten Kellco-Kunststoff-Platten sind für den neuzeitlichen Ladenausbau, d. h. für Korpus, Türen, Wände und Regale unentbehrlich, weil denkbar praktisch. Kellco-Platten bleiben lange schön, sind nahezu unverwüstlich und rasch gereinigt.

Kellco-Platten, ein Schweizer Qualitätsprodukt mit Fabrikgarantie.

Keller + Co. AG, Klingnau (Schweiz)
Telefon 056 51177



Mit Kellco-Kunststoff-Platten modern bauen

Wenn Sie einen Laden, ein Restaurant, eine Schalterhalle, ein Büro oder eine Küche neu einrichten, bitte prüfen Sie auf jeden Fall die in 70 verschiedenen Farbnancen vorhandene, unentbehrliche, bewährte Kellco-Kunststoff-Platte. Sie ist makellos schön, solid im Gebrauch, widersteht Wärmeeinflüssen bis zu 150° C, und ist von allem was schmutzt und fettet, leicht zu reinigen.

Ein heller, freundlicher Alltag

Die fein nuancierten, lichteuchten und nach den Gesetzen der Farbenharmonie zusammengestellten Farbton-Varianten und -Dessins machen jeden Raum, der mit Kellco-Platten ausgerüstet ist, hell und freundlich, sie stimmen die Menschen darin froh. Für Architekten und Bauherren ist die Verwendung der bewährten Kellco-Platte eine Freude.

Schweizer Qualität mit der vollen Fabrikgarantie

Keller + Co. AG in Klingnau war die erste Fabrik, die auf jede von ihr fabrizierte Kunststoff-Platte volle Garantie gewährte, und diese Sicherheit auch heute bietet. Unser modernes Labor prüft, forscht und verbessert unablässig. Die bewährte Kellco Schweizer Qualität hält den Vergleich mit jedem ausländischen Erzeugnis aus. Darum ist Kellco gleichbedeutend mit Garantie und Sicherheit.

Unsere Dienstleistung

Die Firma Keller + Co. AG in Klingnau steht mit einer vieljährigen Fabrikationserfahrung, mit einem wissenschaftlich geführten Labor und mit dem fachlich gründlich geschulten Personal des Beratungsdienstes kostenlos zu Ihrer Verfügung.

Verlangen Sie von uns die kostenlose Zustellung von Prospekten sowie einer vollständigen Musterkollektion.

Bitte besuchen Sie auch unsere Ausstellung in der Baumusterzentrale Zürich, in den Baumessen Bern und Basel, sowie in Lausanne die Exposition permanente de la Construction.

Keller+Co. AG
Klingnau
Tel. 056 51177

KELLCO



3

Vorderseite

Reformhaus Egli, Neuengasse 43, Interpassage, Bern. Gestaltung und Ausführung: Rob. Strub, SWB, Zürich

Rückseite

1

Büro der Bank für Neubaufinanzierung, Willi Sand & Co., Theaterstraße 18, Zürich. Ausführung: A. & R. Wiedemar, Bern

2

Erfrischungsraum einer Clubschule in St. Gallen

3

Küche mit Abstellflächen und Fronten aus KELLCO. Ausführung: W. Bono & Co., Niedergösgen

4

Schülerpulte im neuen Schulhaus Niederurnen. Ausführung: Palor AG., Niederurnen



4



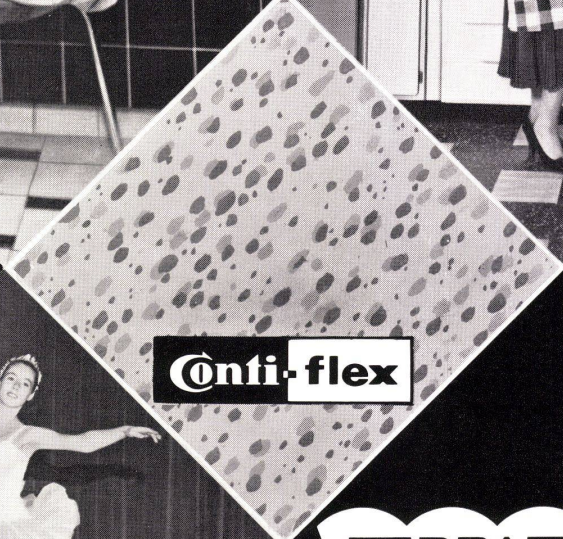
- Kombinieren Sie:** zum Kochherd den Boiler, den Spültrog, darunter das Kübelfach – eine kleine Kombination!
- Kombinieren Sie:** zum Kochherd den Boiler, den Kühlschrank, den Pfannenauszug, den Tüchlitrockner, zwei Spültröge, darunter das Kübelfach – eine grosse Kombination!
- Kombinieren Sie:** mit den weiteren Therma-Normelementen wie Flaschenauszug, Wärmeschrank, zweitem Backofen, Schubladen, Schrankabteil, Rüstnische die individuelle Küche!
- Aus einer Vielzahl von Elementen:** die Therma-Normkombination – vielseitig – neuzeitlich – preisgünstig.



therma

Therma AG Schwanden GL

Ausstellungen und Büros: Zürich, Beethovenstraße 20; Basel, Aeschenvorstadt 24;
Bern, Monbijoustraße 47; Lausanne, 1, rue Beau-Séjour; Genf, 13, rue Rôtisserie

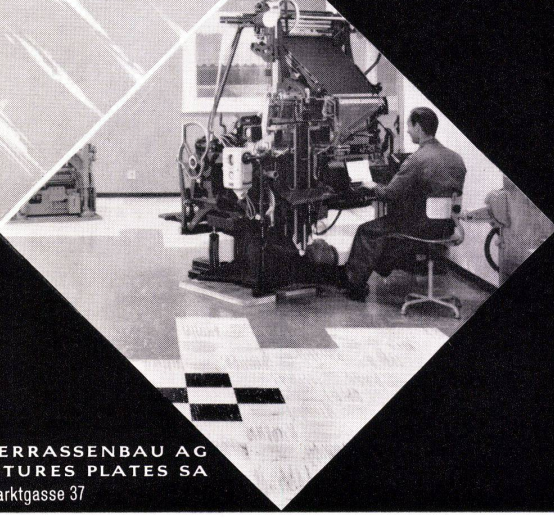


Conti-flex



TERRAFLEX

FLOORFLEX



TERRAFLEX ist der älteste Vinyl-Asbest-Bodenbelag auf dem Markte. Er zeichnet sich aus durch die Vielfalt der Farbtöne und durch die regelmässige Marmorierung. Seine erprobte, qualitativ vollkommene Struktur sichert grösste Dauerhaftigkeit.

TERRAFLEX ist wasser-, fett- und säurebeständig. Geringste Abnützung bei grösster Beanspruchung.

TERRAFLEX ist der ideale Boden für Räume, deren tadelloser Unterhalt nur wenig Aufwand erfordern darf.

CONTIFLEX und FLOORFLEX, zwei bewährte Lizenzprodukte, ergänzen unsere Farben- und Grössensortimente.

Durch den Fachhandel verkauft und verlegt.

FLACHDACH- & TERRASSENBAU AG
TERRASSES & TOITURES PLATES SA
Berne Marktgasse 37

M 125 ein neues Raumelement - eine neue Funktion in unseren Wohnräumen

Wir haben unseren Besitz aufzubewahren und zu schützen. Dazu brauchen wir Kastenraum. Dieser Raum kann in vielen Möbeln enthalten sein. Er kann aber auch in einem einzigen Möbelkörper zusammengefasst werden. Ein einziger Möbelkörper kann gross genug sein um alles zu fassen. Er kann zimmerbreit sein. Er kann bis zur Decke reichen. Er kann eine ganze Wand füllen, dafür aber die drei restlichen Wände frei halten und dadurch Wohnraum schaffen.

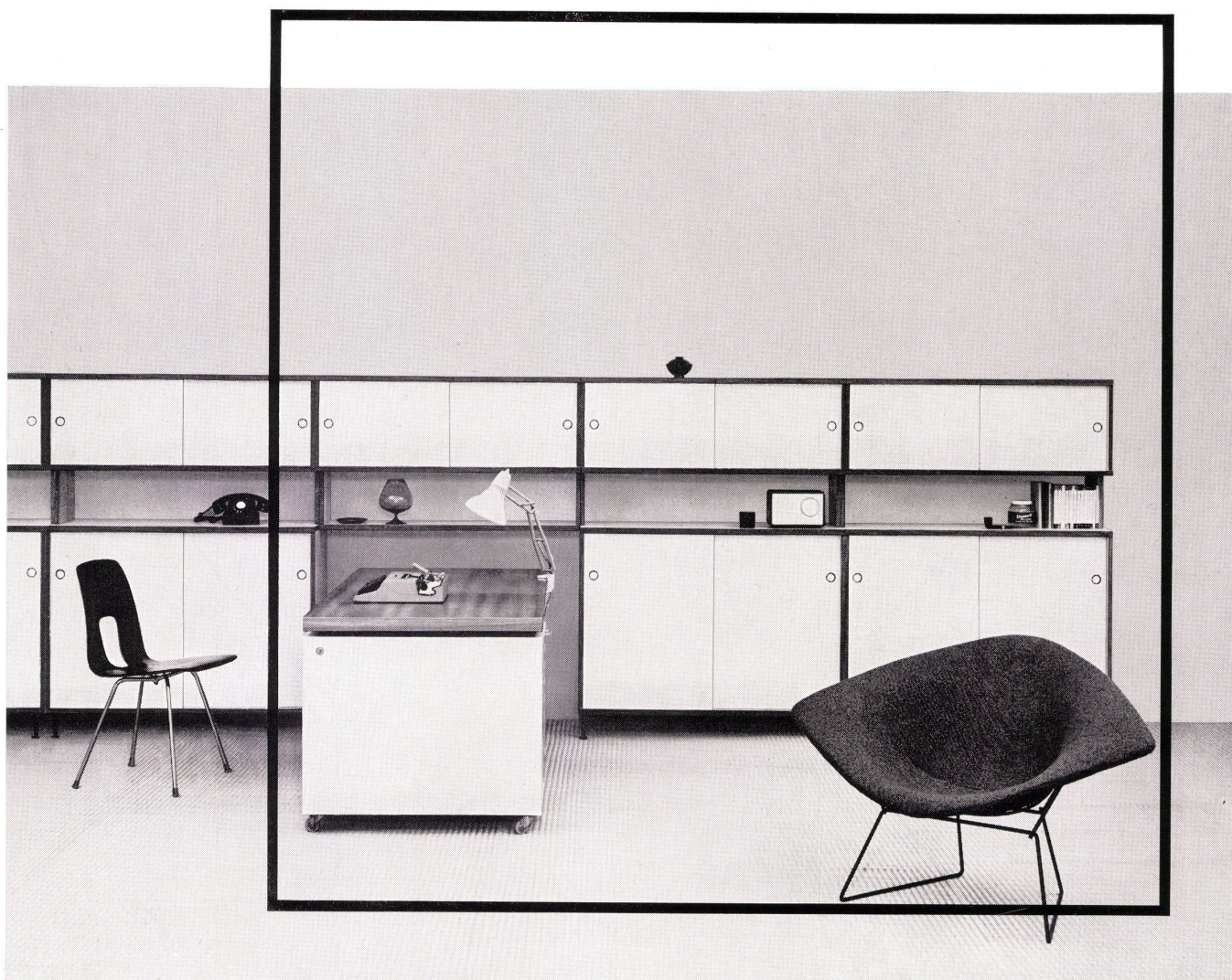
M 125 übernimmt die Funktion des Zusammenfassens. Aus M 125-Serienteilen entstehen beliebig grosse M 125-Möbel in beliebigen Variationen. Ein Möbelkörper aus M 125-Teilen ist jederzeit durch Anbau oder Aufbau zu erweitern. Er lässt sich auseinandernehmen und neu einteilen.

M 125 bildet ein neues Raumelement. Alle Flächen sind mit einer Plastikfolie in gebrochenem Weiss furniert. Alle Kanten sind mit exotischem Nussbaum dunkel belegt. Die ästhetische Wirkung eines M 125-Möbelkörpers ist von „japanischer“ Einfachheit und Klarheit. Das Spiel von heller Füllung und dunklen Kanten wiederholt sich auf der Rückseite jedes M 125. Frei in einen grossen Raum gestellt, ist M 125 nicht nur ein raumtrennender Körper. M 125 wirkt als selbständiges, architektonisches Element.

Alle M 125-Teile sind auch innen mit dem weissen Plastikfurnier ausgekleidet. Ein M 125-Möbel ist deshalb aussen und innen waschbar. Die Folie vergilbt nicht. Auch nach Jahren kann deshalb ein M 125 durch neue Teile ergänzt werden.

M 125 wird für Ihre Bedürfnisse zusammengestellt und komplett montiert geliefert.

Wohnbedarf Zürich Talstrasse 11 Tel. 051/258206 Wohnbedarf Basel Aeschenvorstadt 43 Tel. 061/240285

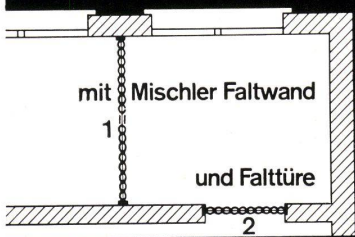
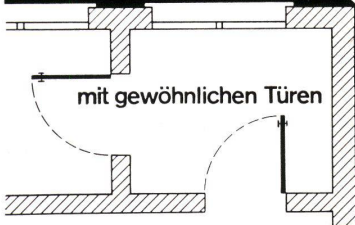


wohnbedarf



1. mit Mischler-Faltwand

mit Kunstleder-Überzug, in verschiedenen Farben lieferbar



2x Platz gespart...

2. mit Mischler-Falttüre

mit oder ohne Türrahmen, normalisiert und in Spezialgrößen



Verkaufsprogramm:

Edak-Garderoben
 Mischler-Faltwände- und Türen
 Edak-Brise-soleil, feste und drehbare
 Edak-Raff-Lamellenstoren
 Edak-Leichtmetall-Vordächer
 Edak-Profile für Fassaden, Wand- und
 Säulenverkleidungen
 Fural-Bedachungen und -Wandverkleidungen
 Allgemeiner Metallbau



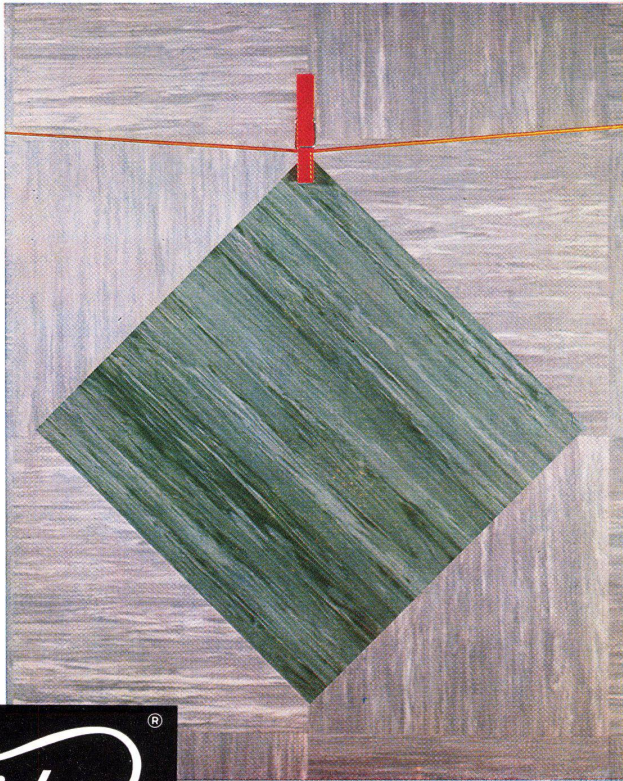
EDAK AG

Schaffhausen

Hochstraße 32

Telefon 053/50597

NEU: GURIPLAN[®] Plastic-Bodenbelag zum Aufkleben



Guriplan[®]

SPEZIELL NEU: Populärer Preis, und doch alle Vorteile eines Plastic-Belages:

zäh-flexibel
praktisch marmoriert
sparsamer Unterhalt
müheloser Unterhalt

nicht spröde
nicht heikel
kein Bodenwische-„Fresser“
kein „Blochen“

auf Zementglattstrich oder Material wie Pavatex zu verlegen.
In Bahnen oder Platten 30x30 cm und 45x45 cm.



GUMMI-WERKE RICHTERSWIL A.-G. SCHWEIZ

[®] Registered Trade Mark

Adressen geübter Verlegerfirmen durch die
GUMMI-WERKE RICHTERSWIL A.-G.
Telefon (051) 95 94 21

Abnützbarkeit von GURIPLAN

von der EMPA gemäss U'Bericht Nr. 65 473
vom 2. Mai 1960 geprüft

Plastic Bodenbeläge Richterswil

Duracid

bei ausserordentlicher
Beanspruchung

in Platten, für **höchste** qualitative und ästhetische Ansprüche.

- a) **markant** kontrastmarmoriert, rassig, jugendlich.
- b) **Ton-in-Ton** weich marmoriert, gediegen, vornehm.

Für Spitäler antistatische Spez. Qualität.

NUR DURACID ist eine schweizerische **Voll-Vinyl-Platte**. Die Marmorierung geht durch und durch und liegt nicht nur in einer dünnen Oberschicht.

NUR DURACID wird in der Schweiz **plattenweise** in separatem Vorgang während langer Zeit unter hohem Druck gepresst. Bei kontinuierlich hergestellter Bahnenware werden erst nachträglich Platten ausgestanzt.

Immer, **wenn's drauf ankommt** — dann DURACID, also in Schalterhallen, Korridoren, Restaurants, Labors, Ladengeschäften etc.

Granacid

etwas Spezielles

in Platten, mit der **enorm praktischen** terrazzoähnlichen Musterung. An der SAFFA wurde GRANACID von Hunderttausenden begangen; trotzdem war keine Abnützung sichtbar.

Guriroll

schont schöne Böden

in Bahnen, **unverklebt**. Bei militärischen Einquartierungen, Theateraufführungen, Abstimmungen etc. zum Schonen schöner Böden in Turnhallen, Gemeindesälen etc. Im Nu ausgelegt, im Nu versorgt.

PFLEGE erfordern die Richterswiler Plastic-Beläge praktisch keine. Bodenwische, die viel Geld und Mühe kostet, darf nicht verwendet werden. Feuchtes Aufnehmen mit lauwarmem Seifenwasser genügt. Hartnäckige Flecken mit Scheuerpulver wie AJAX, POTZ, VIM entfernen, Abriebe von schwarzen Gummiabsätzen mit petrolbefeuchtetem Lappen. Gelegentliches Einstreichen, möglichst hauchdünn, mit Selbstglanzwachs (Hartwachsemulsion) hebt die Vorteile und die Schönheit der Plasticbeläge hervor.

GUMMI-WERKE RICHTERSWIL A.-G.



Entspannung

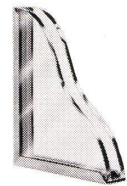
... mit Polyverbel Komfort

Sie schätzen eine Oase der Stille inmitten der lärmigen Stadt.
Diese wohltuende Atmosphäre wird
mit **Polyverbel** Isolierglas erzielt,
welches den Verkehrslärm stark dämpft.



Für erhöhten Komfort verwenden Sie Polyverbel

Dieses ideale Isolierglas besteht aus zwei oder drei
Scheiben aus **Univerbel**-Maschinenglas,
getrennt durch entfeuchtete Luftpolster,
mit einer unveränderlichen Plastic-Dichtung hermetisch verschlossen
und mit einem rostfreien Stahlrahmen umfasst.
Akustischer Dämmwert : 40-50 Dezibel.



Restaurant Langeliniepavillon - Kopenhagen

Architekten : Eva & Nils Koppel M.A.A. - Glaser : Johan Snoer & Son.

Union des Verreries Mécaniques Belges S.A., 29, Quai de Brabant, Charleroi

Univerbel

Generalvertreter : O. CHARDONNENS, Postfach 115, Zürich 27 - Telefon : 051 - 25.50.46

Tarkett-Platten — ein schwedisches Spitzenprodukt

Schweden wirkt ja heute tonangebend in der modernen Wohnkultur — so auch TARKETT, die erstklassige schwedische Vinyl-Asbest-Platte für Bodenbeläge. Besonders deshalb, weil —

zusammen mit namhaften Innenarchitekten — es den Herstellern gelungen ist, diese Platten genau nach der Farbtionskala zu schaffen. Das schöne Aussehen der TARKETT-Böden verändert sich selbst bei stärkster Beanspruchung nicht. Dank der erprobten Zusammensetzung des durchgehend eingefärbten Materials sind die Platten sehr widerstandsfähig und gewährleisten eine

erstaunlich lange Lebensdauer. Die porenfreie, ebene Oberfläche von TARKETT nimmt keinen Schmutz auf, weshalb diese Böden in der Reinigung überaus wirtschaftlich sind. Nicht umsonst empfehlen Fachleute TARKETT besonders für Schulen, Spitäler, Verwaltungen, Geschäftshäuser, Restaurants usw., wo sich TARKETT hervorragend bewährt hat.



TARKETT

die erstklassigen schwedischen Bodenbeläge: Platten 30x30 cm, Dicke 2,5 mm

**TARKETT wird durch jedes gute
Fachgeschäft einwandfrei verlegt.**

Generalvertretung und Engroslager
Hans Hassler & Co. AG. Aarau



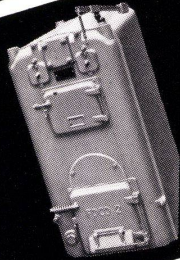
**Das führende Haus
für Linoleum-
und Plastikbeläge**

**ZENT AG
BERN**

das Schweizer Werk, seit Jahrzehnten
spezialisiert für Heizungsmaterial.

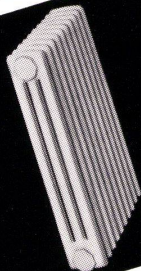
HEIZKESSEL

Der Kessel ist das Herz jeder Heizungsanlage. Wir fabrizieren Heizkessel aus Guß und Stahl. Wer weitsichtig plant, verwendet mit Vorteil genügend dimensionierte, qualitativ erstklassige ZENT-Fabrikate.



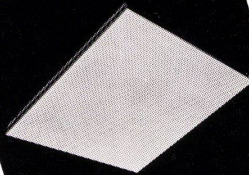
RADIATOREN

Unsere Radiatoren aus Guß oder Stahl sind mehr als bloße Zweckgebilde; in Bauart und Schönheit unübertroffen, ermöglichen sie eine ideale Anpassung an alle baulichen Verhältnisse.



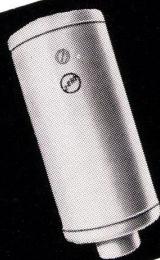
**ZENT-FRENGER-
STRAHLUNGHEIZUNG**

Wir fabrizieren die weltbekannte ZENT-FRENGER-Deckenstrahlungsheizung, deren Vorteile erstaunlich sind. Für Verwaltungsgebäude, Schulhäuser, Spitäler, Ladengeschäfte usw. stellt sie die wirtschaftlichste Lösung dar.



BOILER

ZENT-Boiler, von 20 bis zu mehreren tausend Litern Inhalt, rein elektrisch oder kombiniert, arbeiten störungsfrei und wirtschaftlich.



TANK

Tank sind eine Vertrauenssache. Wir garantieren mit unserem guten Namen für Material und Schweißung.

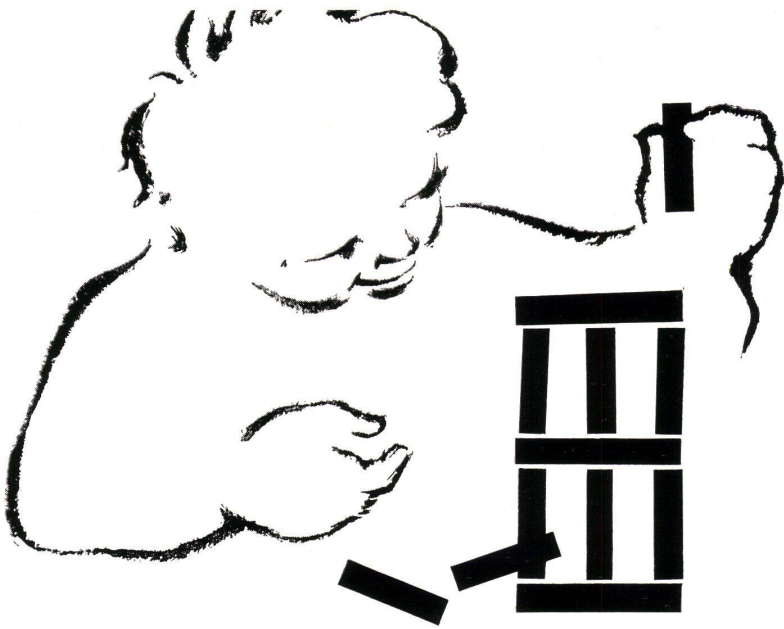


33/58



Lieferung unserer Fabrikate nur an
Fachfirmen der Heizungsbranche.
Auskünfte durch die

ZENT AG BERN
Ostermundigen Tel. 031 / 65 54 11



Wie sieht das Haus der Zukunft aus?

Seine äußere Form wird von neuen Werkstoffen, von anderen Baumethoden und Stilrichtungen bestimmt werden; es wird ein völlig anderes Gesicht haben. Doch eines ist sicher: Man wird – vielleicht in noch stärkerem Maße als heute – von „innen her“ bauen, auf Zweckmäßigkeit und Sich-wohl-fühlen bedacht sein. Damit kommt den Fragen der Wärme- und Schallisolierung immer größere Bedeutung zu.

Die BASF stellt mit [®]STYROPOR, einem neuen Schaumkunststoff auf Basis Polystyrol, dem Architekten ein Isoliermittel zur Verfügung, das mit Fug und Recht als Material der Zukunft bezeichnet werden kann. Die Eigenschaften von STYROPOR sprechen für sich: federleichtes Gewicht (bis 0,02 g/cm³), sehr geringe, nur oberflächliche Feuchtigkeitsaufnahme, kein Schrumpfen und Verziehen, gute mechanische Festigkeit. STYROPOR verrottet nicht, es ist beständig gegen Säuren, Laugen und Seewasser und bildet keinen Nährboden für Schimmel- und Fäulnispilze oder Bakterien.

Mit STYROPOR isoliert man vor allem Dächer, Unterkellerungen, Zwischen- und Außenwände, Heizkörpernischen und Schornsteine. Übrigens, als frostsichere Rohrisolierung und verlorene Schalung im Betonbau hat sich dieses Material ebenso bewährt wie als schallschluckende Platten in Form von Trittschalldämmschichten und Akustikkassetten.

Wir weisen Ihnen gern Verarbeiterfirmen von STYROPOR nach. Bitte, schicken Sie uns diesen Kupon zu.

BASF

Badische Anilin- & Soda-Fabrik A.G.
L U D W I G S H A F E N A M R H E I N

1/716

Gutschein
A 44

An **Organchemie AG**, Zürich, Bellerivestraße 67, Telefon 051 / 47 19 20

Wir interessieren uns für Styropor und bitten um Adressen von Verarbeiterfirmen.

Name _____ Anschrift _____