

Objektyp: **Advertising**

Zeitschrift: **Bauen + Wohnen = Construction + habitation = Building + home : internationale Zeitschrift**

Band (Jahr): **14 (1960)**

Heft 8: **Industriebau = Bâtiments industriels = Industrial buildings**

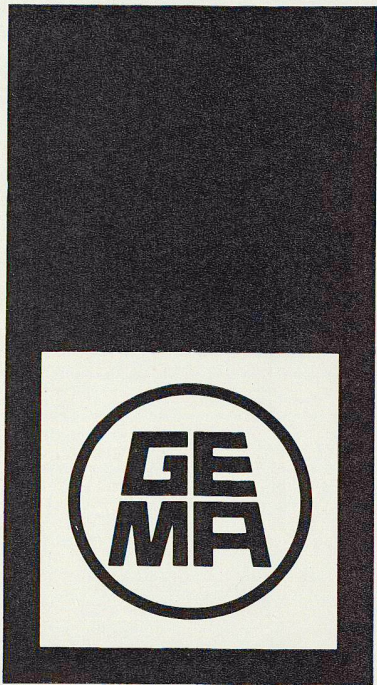
PDF erstellt am: **12.07.2024**

### **Nutzungsbedingungen**

Die ETH-Bibliothek ist Anbieterin der digitalisierten Zeitschriften. Sie besitzt keine Urheberrechte an den Inhalten der Zeitschriften. Die Rechte liegen in der Regel bei den Herausgebern. Die auf der Plattform e-periodica veröffentlichten Dokumente stehen für nicht-kommerzielle Zwecke in Lehre und Forschung sowie für die private Nutzung frei zur Verfügung. Einzelne Dateien oder Ausdrucke aus diesem Angebot können zusammen mit diesen Nutzungsbedingungen und den korrekten Herkunftsbezeichnungen weitergegeben werden. Das Veröffentlichen von Bildern in Print- und Online-Publikationen ist nur mit vorheriger Genehmigung der Rechteinhaber erlaubt. Die systematische Speicherung von Teilen des elektronischen Angebots auf anderen Servern bedarf ebenfalls des schriftlichen Einverständnisses der Rechteinhaber.

### **Haftungsausschluss**

Alle Angaben erfolgen ohne Gewähr für Vollständigkeit oder Richtigkeit. Es wird keine Haftung übernommen für Schäden durch die Verwendung von Informationen aus diesem Online-Angebot oder durch das Fehlen von Informationen. Dies gilt auch für Inhalte Dritter, die über dieses Angebot zugänglich sind.



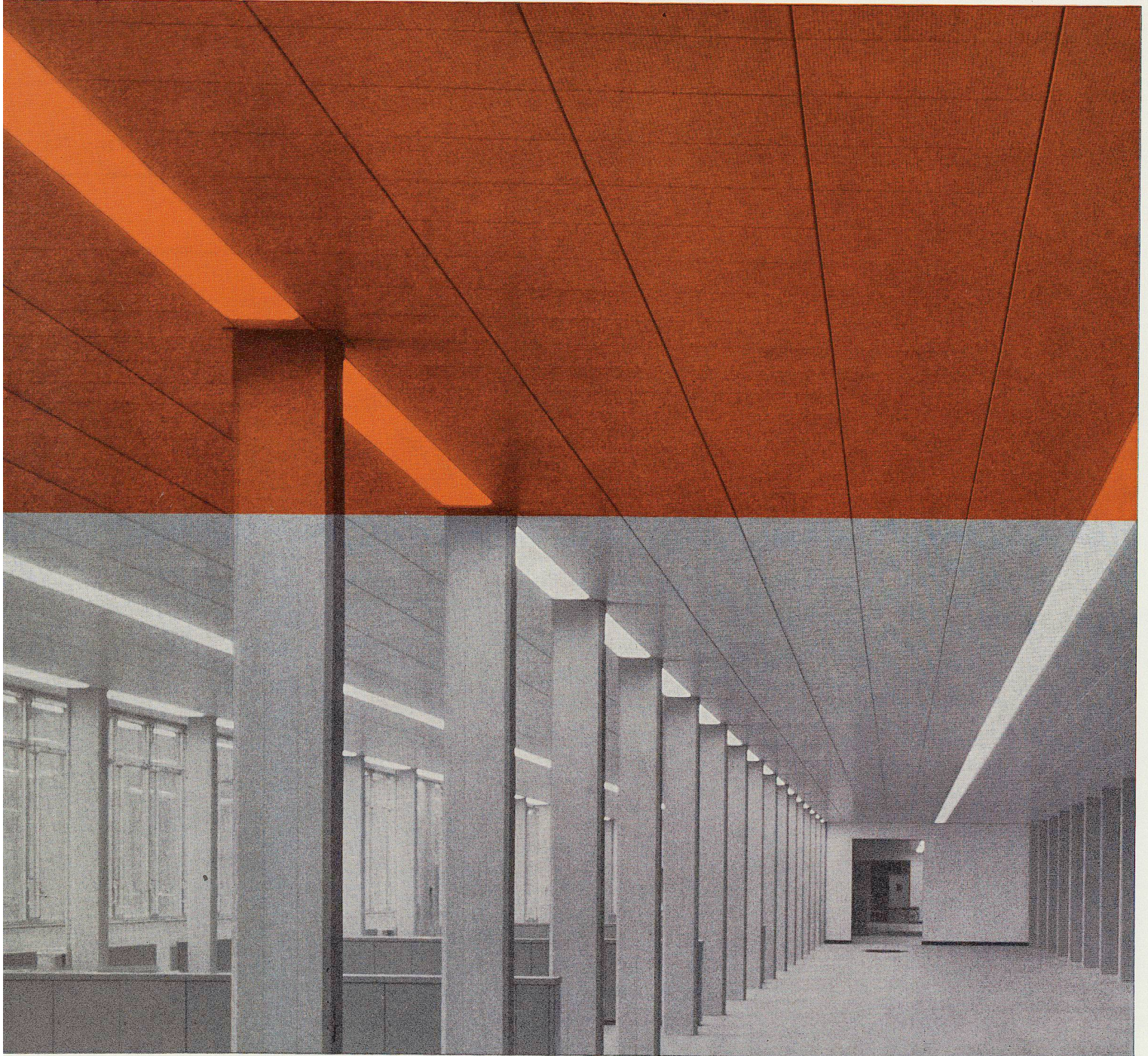
**Die GEMA-Metaldecke**

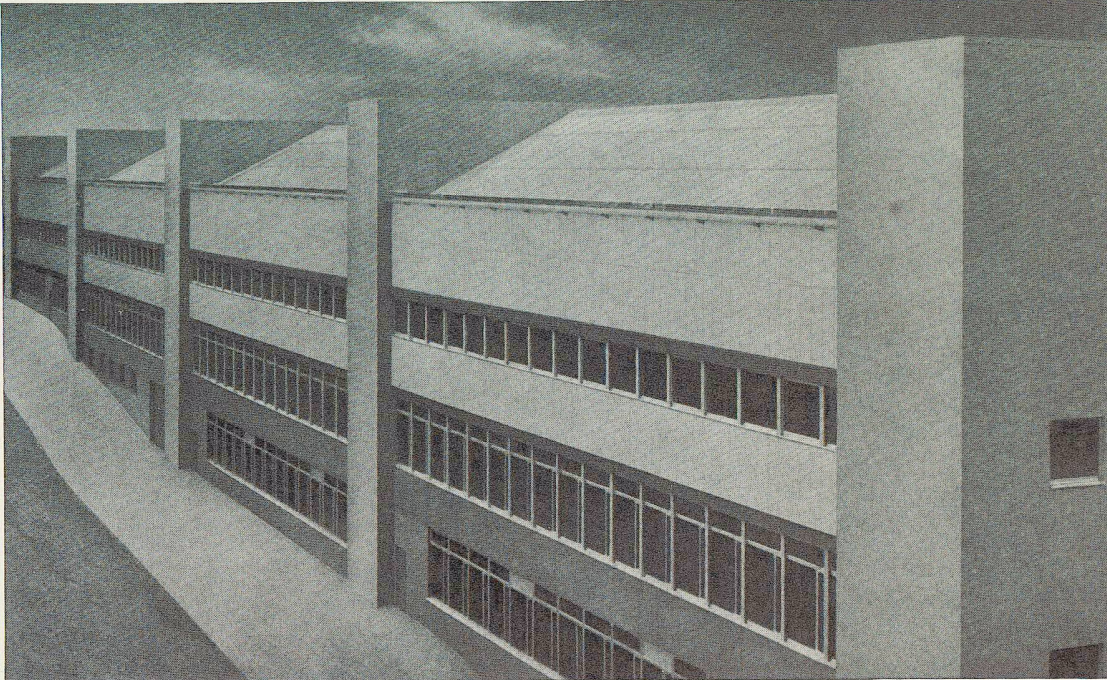
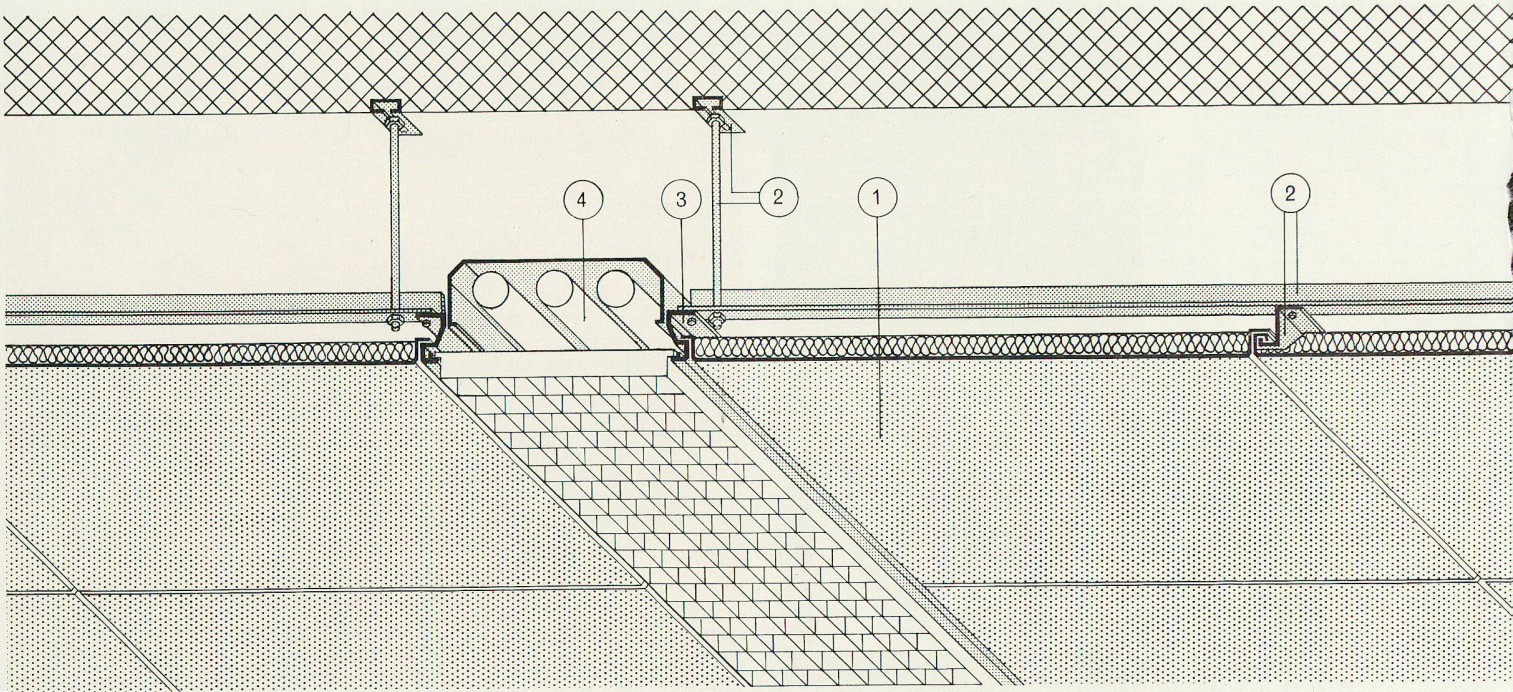
**im modernen Fabrikbau**

**Le plafond métallique GEMA dans**

**la construction d'usines modernes**

Fabrik-Neubau Schild AG Grenchen • Suter & Suter, Architekten SIA Basel





▲ Deckenkonstruktion mit Normalplatten und versenktem Leuchtband  
 1. Deckenplatte mit Akustikmaterial  
 2. Decken-Unterkonstruktion  
 3. Spezial-Anschlussprofil  
 4. Einbau-Leuchtband

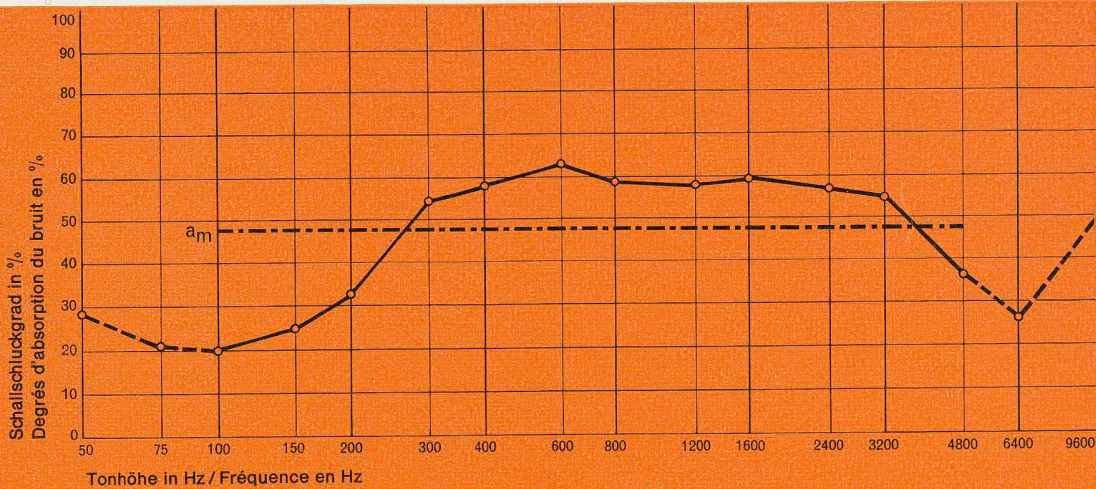
Construction d'un plafond avec plaques normales et bande lumineuse encastrée  
 1. Plaque avec isolation acoustique  
 2. Infrastructure du plafond  
 3. Profil spécial de raccord  
 4. Bande lumineuse à encastrer

◀ Fabrik-Neubau Schild AG Grenchen  
 Suter & Suter, Architekten SIA Basel

In diesem Bau wurden GEMA-Akustikdecken montiert

Nouvelle usine Schild SA Granges  
 Suter & Suter, Architectes SIA Bâle

Le plafond GEMA avec isolation acoustique a été posé dans ce bâtiment



Akustik-Messungen für Normalperforation, durchgeführt von der Eidg. Materialprüfungs-Anstalt in Zürich. Prüfbericht Nr. 4-59 695

Mesures d'isolation acoustique pour perforation normale prises, par le laboratoire d'essais des matériaux à Zurich. Rapport no 4-59 695



## Die GEMA-Metaldecke

bietet im modernen Fabrikbau grosse

### Vorteile:

- Jede Platte ist einzeln leicht demontierbar (ohne Werkzeug)
- Sie ist an einer stabilen Unterkonstruktion aufgehängt
- Die Unterkonstruktion kann als Träger verschiedenster Installationen verwendet werden, z.B. von Einbauleuchten, Leuchtbändern, Kabelkanälen, Pressluftleitungen usw.
- Die Metaldecke gewährleistet saubere Wandanschlüsse und Deckendurchbrüche
- Die Plattenformate sind variabel und können für grössere Flächen den individuellen Verhältnissen angepasst werden
- Die Platten werden thermoeinbrennlackiert angeliefert und sind riss- und kratzfest sowie abwaschbar
- Durch Verwendung als Ventilations-Akustik- oder reine Akustik-Decke können die Arbeitsverhältnisse wesentlich verbessert werden
- Hohe akustische Ansprüche können mittels einer Spezialperforation weitgehend erfüllt werden

### In- und Auslandpatente

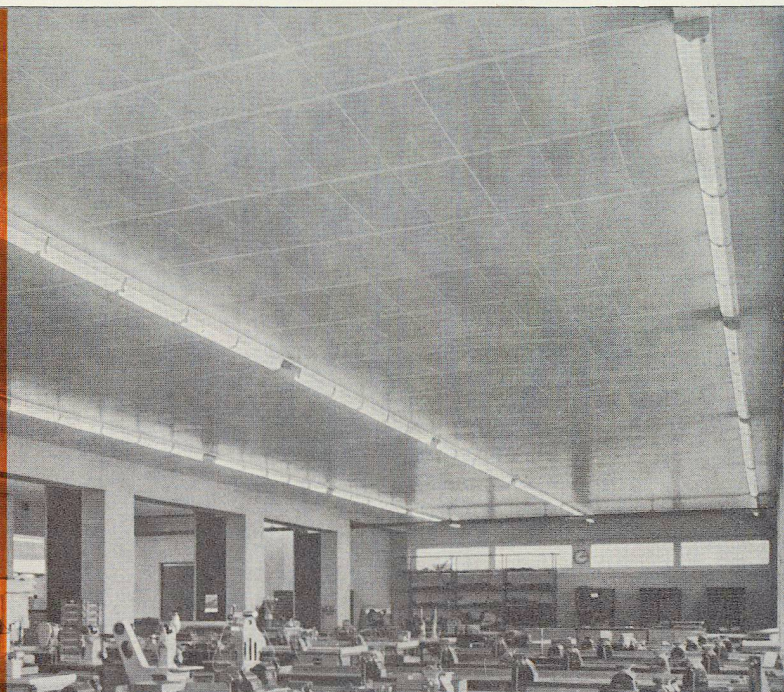
## Le plafond métallique GEMA

offre des avantages considérables dans

### la construction d'usines modernes:

- Chaque plaque est facilement démontable, sans outils
- Elle est suspendue à l'infrastructure stable
- L'infrastructure peut servir comme support d'installations diverses, par exemple des lampes encastrées, des bandes lumineuses, des lignes de câbles, des conduites d'air comprimé etc.
- Le plafond métallique assure des raccords muraux justes et des réservations propres
- Les dimensions des plaques sont variables et peuvent être adaptées aux demandes individuelles pour des commandes d'une certaine importance
- L'enduit définitif des plaques est cuit au four, lavable et non rayable
- Utilisé comme plafond pour la ventilation, combiné avec l'isolation acoustique, ou simplement comme plafond acoustique, les conditions de travail s'en trouvent sensiblement améliorées
- Par le moyen d'une perforation spéciale, des exigences concernant l'isolation acoustique élevée peuvent être satisfaites

### Brevets suisses et étrangers



Fabrik-Neubau Albiswerk AG Zürich  
Robert Schmid, Architekt SIA Zürich

In diesem Bau wurden Akustikdecken  
für erhöhte Ansprüche montiert

Nouvelle usine Albiswerk SA Zurich  
Robert Schmid, Architecte SIA Zurich

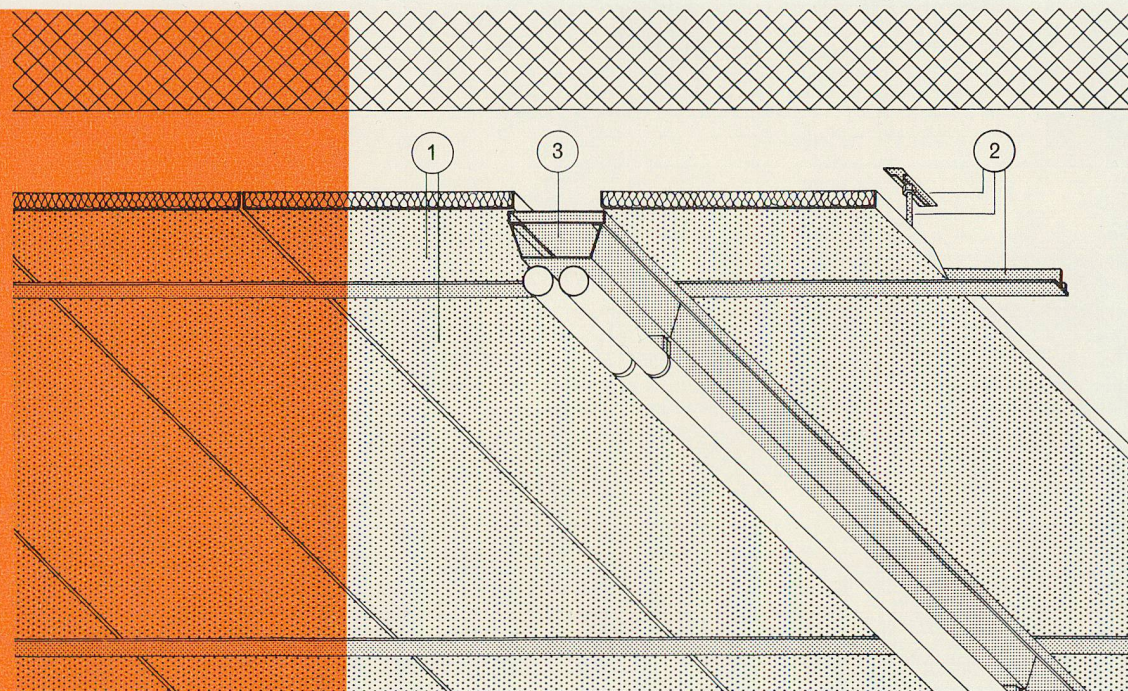
Dans ce bâtiment ont été  
posés des plafonds acoustiques avec  
isolation élevée.

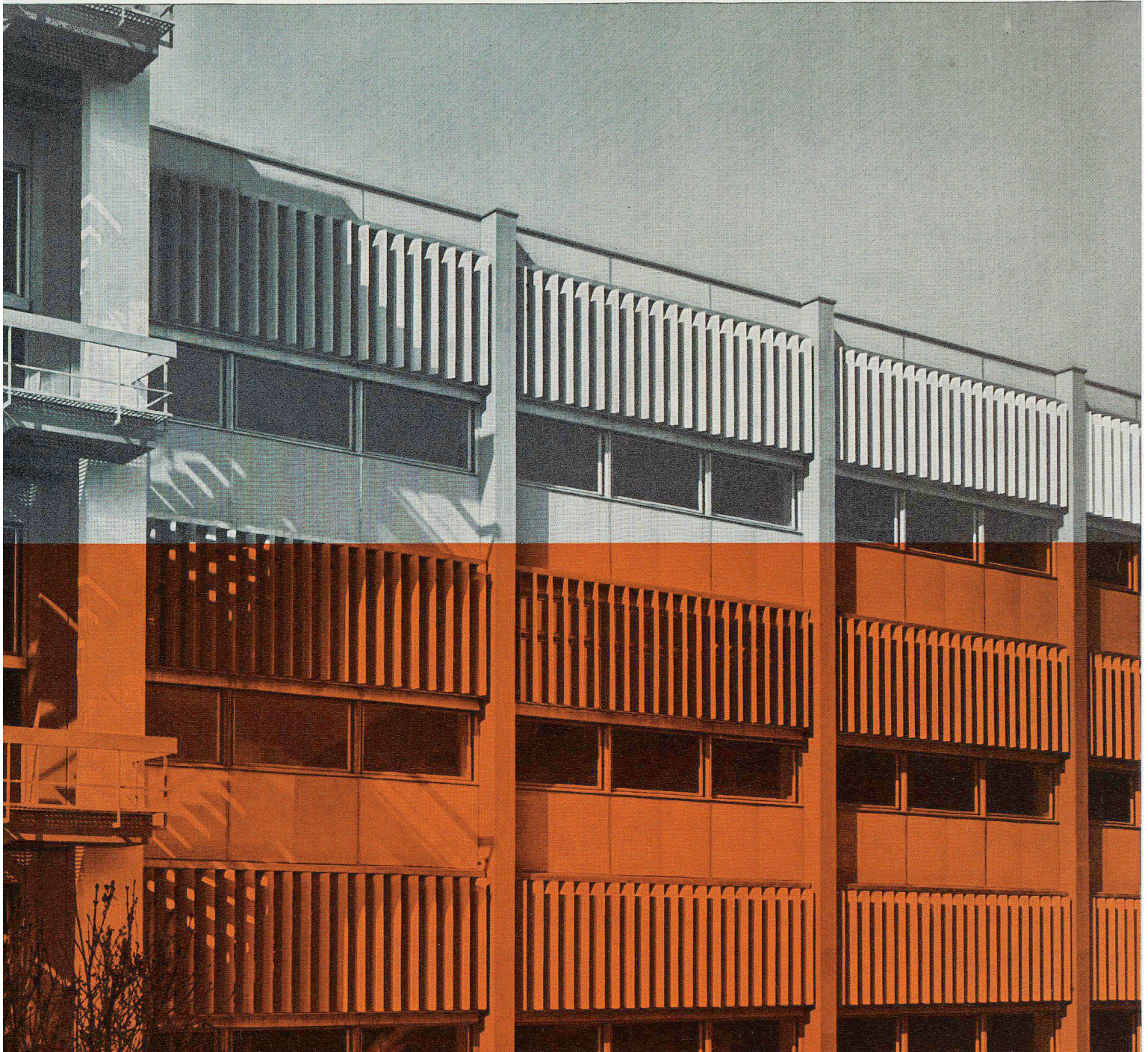
Deckenkonstruktion mit Spezialplatten  
und aufgesetztem Leuchtband

1. Decke für hohe akustische Ansprüche
2. Einfache Decken-Unterkonstruktion
3. Leuchtband

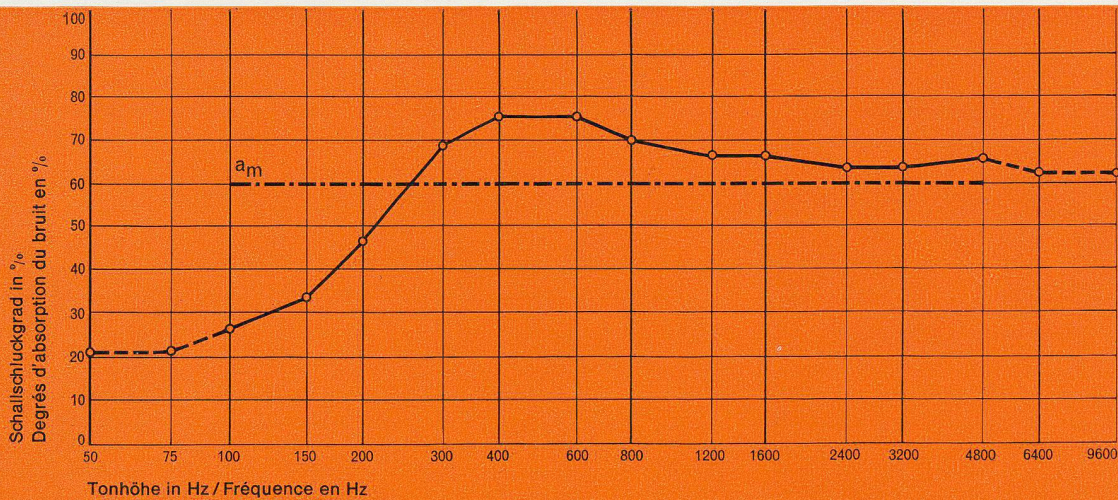
Construction d'un plafond avec  
plaques spéciales et bande lumineuse  
montée sur le plafond

1. Plafond à isolation acoustique élevée
2. Infrastructure simple
3. Bande lumineuse





Fabrik-Neubau Albiswerk AG Zürich • Robert Schmid, Architekt SIA Zürich



Akustik-Messungen für Spezialperforation, durchgeführt von der Eidg. Materialprüfungs-Anstalt in Zürich. Prüfbericht Nr. 4-66 692

Mesures d'isolation acoustique pour perforation spéciale, prises par le laboratoire d'essais des matériaux à Zurich. Rapport no 4-66 692

GEMA AG

Apparatebau

Herisauerstrasse 30

St. Gallen 15

Telefon 071/ 23 83 83