

Objekttyp: **Advertising**

Zeitschrift: **Bauen + Wohnen = Construction + habitation = Building + home : internationale Zeitschrift**

Band (Jahr): **14 (1960)**

Heft 9: **Stufen und Grenzen einer lebendigen Architektur = Les étapes et les limites d'une architecture vivante = Stages and limits of a living architecture**

PDF erstellt am: **12.07.2024**

### **Nutzungsbedingungen**

Die ETH-Bibliothek ist Anbieterin der digitalisierten Zeitschriften. Sie besitzt keine Urheberrechte an den Inhalten der Zeitschriften. Die Rechte liegen in der Regel bei den Herausgebern. Die auf der Plattform e-periodica veröffentlichten Dokumente stehen für nicht-kommerzielle Zwecke in Lehre und Forschung sowie für die private Nutzung frei zur Verfügung. Einzelne Dateien oder Ausdrucke aus diesem Angebot können zusammen mit diesen Nutzungsbedingungen und den korrekten Herkunftsbezeichnungen weitergegeben werden. Das Veröffentlichen von Bildern in Print- und Online-Publikationen ist nur mit vorheriger Genehmigung der Rechteinhaber erlaubt. Die systematische Speicherung von Teilen des elektronischen Angebots auf anderen Servern bedarf ebenfalls des schriftlichen Einverständnisses der Rechteinhaber.

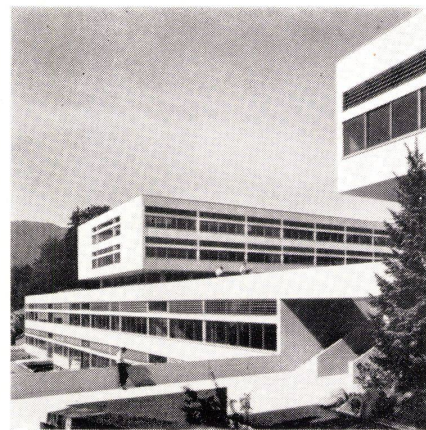
### **Haftungsausschluss**

Alle Angaben erfolgen ohne Gewähr für Vollständigkeit oder Richtigkeit. Es wird keine Haftung übernommen für Schäden durch die Verwendung von Informationen aus diesem Online-Angebot oder durch das Fehlen von Informationen. Dies gilt auch für Inhalte Dritter, die über dieses Angebot zugänglich sind.

# Neuzeitliche Embru-Schulhausmöblierungen



Dokumentation über Embru-Schulmobiliar, Möblierungsvorschläge, Kostenberechnungen und Bemusterungen zu Diensten.



**Zürcher Kantonsschule Freudenberg**  
Architekt J. Schader BSA/SIA, Zürich

## embru

### **Mittelschultisch Nr. 4550 mit Stühlen Nr. 1275**

Unverwüstliche, mit Pressholz furnierte Tischplatte, 140 x 56 cm, horizontal oder 6° geneigt, mit 40 mm breiter Utensilienrille.

Tischhöhe mittels Getriebe von 70–95 cm einstellbar.

Stahlrohrunterbau hartvernickelt oder zinkmetallisiert, obere Teile einbrennlackiert.

Abgeteiltes Mappenfach oder Tablar.

4 Gummifüße, einer davon verstellbar für sicheren Stand.



**Embru-Werke Rütli ZH**  
Telephon 055/4 48 44

# bauen -

# dann



Raff- und Rollstoren solomatic

Aluminiumrolladen alu-color Holz- und Stahlblechrolladen



Kipp- und Schwenktore

Sonnenstoren/Stoffrouleaux

Roll- und Scherengitter

Jalousieladen



Verdunkelungsanlagen

Trennwände holoplast

Unsere Lieferung für die Kantonsschule Freudenberg:  
Stoffrouleaux Griesser und Verdunkelungsanlagen

## Griesser AG

**Aadorf**  
052 4 7112

**Basel**  
061 34 63 63

**Lausanne**  
021 26 18 40

**St. Gallen**  
071 23 14 76

**Bern**  
031 2 26 42

**Luzern**  
041 2 72 42

**Zürich**  
051 23 73 98

**Genève**  
022 33 82 04