

Am Rande = En marge = Supplementary remarks

Objekttyp: **Preface**

Zeitschrift: **Bauen + Wohnen = Construction + habitation = Building + home : internationale Zeitschrift**

Band (Jahr): **14 (1960)**

Heft 9: **Stufen und Grenzen einer lebendigen Architektur = Les étapes et les limites d'une architecture vivante = Stages and limits of a living architecture**

PDF erstellt am: **12.07.2024**

Nutzungsbedingungen

Die ETH-Bibliothek ist Anbieterin der digitalisierten Zeitschriften. Sie besitzt keine Urheberrechte an den Inhalten der Zeitschriften. Die Rechte liegen in der Regel bei den Herausgebern.

Die auf der Plattform e-periodica veröffentlichten Dokumente stehen für nicht-kommerzielle Zwecke in Lehre und Forschung sowie für die private Nutzung frei zur Verfügung. Einzelne Dateien oder Ausdrucke aus diesem Angebot können zusammen mit diesen Nutzungsbedingungen und den korrekten Herkunftsbezeichnungen weitergegeben werden.

Das Veröffentlichen von Bildern in Print- und Online-Publikationen ist nur mit vorheriger Genehmigung der Rechteinhaber erlaubt. Die systematische Speicherung von Teilen des elektronischen Angebots auf anderen Servern bedarf ebenfalls des schriftlichen Einverständnisses der Rechteinhaber.

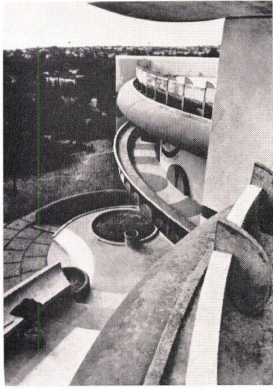
Haftungsausschluss

Alle Angaben erfolgen ohne Gewähr für Vollständigkeit oder Richtigkeit. Es wird keine Haftung übernommen für Schäden durch die Verwendung von Informationen aus diesem Online-Angebot oder durch das Fehlen von Informationen. Dies gilt auch für Inhalte Dritter, die über dieses Angebot zugänglich sind.

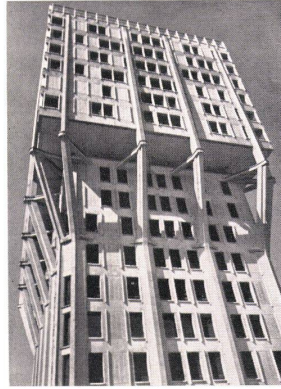
Das vorliegende Heft wurde unter anderem von Bauten und Projekten veranlaßt, von denen wir auf dieser Seite eine kleine Auswahl zeigen. Die Entwürfe stammen größtenteils von namhaften Architekten.

Le présent numéro a été causé entre autres par des bâtiments et des projets dont nous montrons un petit choix sur cette page. Les auteurs des projets sont en grande partie des architectes éminents.

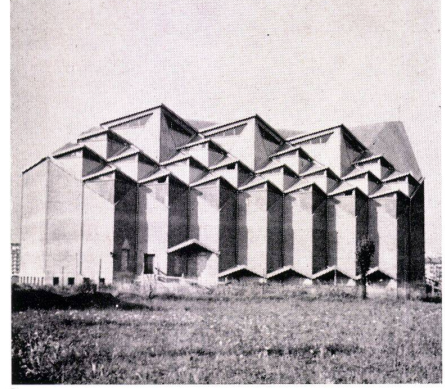
The present issue has been caused by buildings and projects of which we show a small selection on this page. The authors of the projects are mainly well-known architects.



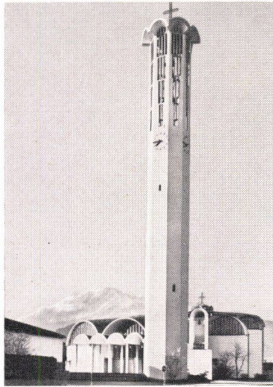
1



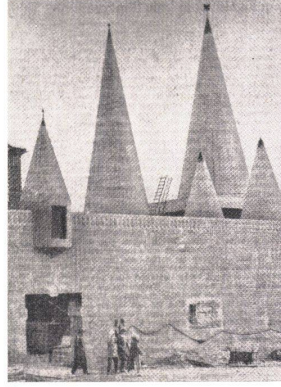
2



3



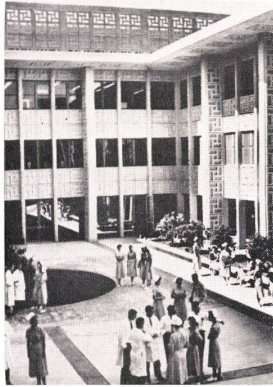
4



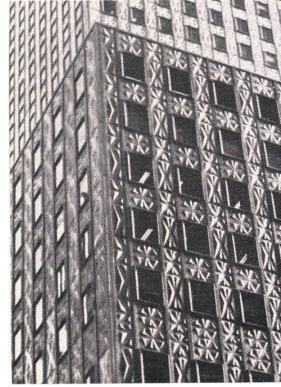
5



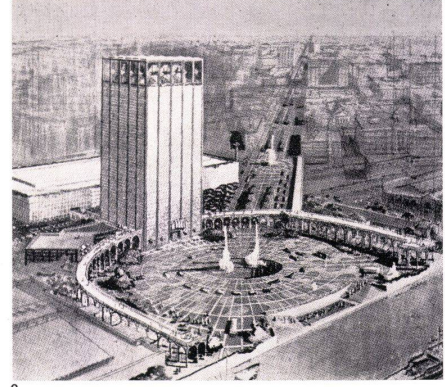
6



7



8



9

Die Standorte der abgebildeten Bauten sind:

Situations des bâtiments illustrés:

The buildings illustrated are located in:

1 Frankreich France	2 Italien Italie Italy	3 Italien Italie Italy
4 Schweiz Suisse Switzerland	5 Deutschland Allemagne Germany	6 Deutschland Allemagne Germany
7 USA	8 USA	9 USA

Eine große geistige Zucht ist als Aufgabe vor uns.

Une grande discipline intellectuelle se présente à nous comme un problème.

A great intellectual discipline is the task we are faced with.

Adolf Portmann