

Objektyp: **Advertising**

Zeitschrift: **Bauen + Wohnen = Construction + habitation = Building + home : internationale Zeitschrift**

Band (Jahr): **14 (1960)**

Heft 10: **Konrad Wachsmann**

PDF erstellt am: **27.06.2024**

Nutzungsbedingungen

Die ETH-Bibliothek ist Anbieterin der digitalisierten Zeitschriften. Sie besitzt keine Urheberrechte an den Inhalten der Zeitschriften. Die Rechte liegen in der Regel bei den Herausgebern.

Die auf der Plattform e-periodica veröffentlichten Dokumente stehen für nicht-kommerzielle Zwecke in Lehre und Forschung sowie für die private Nutzung frei zur Verfügung. Einzelne Dateien oder Ausdrucke aus diesem Angebot können zusammen mit diesen Nutzungsbedingungen und den korrekten Herkunftsbezeichnungen weitergegeben werden.

Das Veröffentlichen von Bildern in Print- und Online-Publikationen ist nur mit vorheriger Genehmigung der Rechteinhaber erlaubt. Die systematische Speicherung von Teilen des elektronischen Angebots auf anderen Servern bedarf ebenfalls des schriftlichen Einverständnisses der Rechteinhaber.

Haftungsausschluss

Alle Angaben erfolgen ohne Gewähr für Vollständigkeit oder Richtigkeit. Es wird keine Haftung übernommen für Schäden durch die Verwendung von Informationen aus diesem Online-Angebot oder durch das Fehlen von Informationen. Dies gilt auch für Inhalte Dritter, die über dieses Angebot zugänglich sind.

Herman Miller Das Wohnen bedeutet dem Menschen Ausruhen und Atemholen. Dazu braucht er einen Stuhl,

der bequem ist und sich den Körperformen weitgehend anpasst. — Der formschöne Fiberglas-Stuhl des bekannten

Designers Charles Eames erfüllt diese Anforderungen: Er steht leicht und beschwingt im Raum, ist ausserordentlich

bequem und dazu unverwüstlich! Gepolsterte und ungepolsterte Ausführung, verschiedene Fusstypen. Ideal für Heim,

Büro, Tea Room, Restaurant und Hotel. — **Herman Miller** Lizenznehmer für Zentral-Europa: Contura SA. Birsfelden

bei Basel, Telefon 061/41 38 49. Ausstellung und Verkauf: Zürich, Schiffände 32, Telefon 051/47 11 02. — **Herman**

Miller Wiederverkäufer in der Schweiz: Aarau: Strebel Wohnungseinrichtungen AG.; Baden: Hans Lüscher;

Basel: Alfred Maerki AG., Möbel-Genossenschaft; Bern: Teo Jakob; Biel: Möbel-Genossenschaft, P. Sumi; Fribourg:

J. C. Meyer; Genf: Teo Jakob, L'Habitation, Intérieur Genève; Lausanne: Coopérative du Meuble, Ch. Richter; La Chaux-

de-Fonds: Marcel Jacot SA.; Lugano: Interform SA.; Luzern: Ueberschlag-Biser; Morges: Meubles Moyard; Muttenz:

E. Hersberger; Schaffhausen: Th. Häberli; Solothurn: Wagner-Teuscher AG.; St. Gallen: Möbel-Dörig; Winterthur:

Kaech Wohnform; Zug: Ateliers Hilfiker; Zürich: Ambiente, Haussmann & Haussmann, Möbel-Genossenschaft.



bauen -

dann



Raff- und Rollstoren solomatic

Aluminiumrolladen alu-color

Holz- und Stahlblechrolladen



Kipp- und Schwenktore

Sonnenstoren/Stoffrouleaux

Roll- und Scherengitter

Jalousieladen



Verdunkelungsanlagen

Trennwände holoplast

Griesser AG

Aadorf

052 4 71 12

Basel

061 34 63 63

Lausanne

021 26 18 40

St.Gallen

071 23 14 76

Bern

031 2 26 42

Luzern

041 2 72 42

Zürich

051 23 73 98

Genève

022 33 82 04



Sie sind
in den
Händen mit der
größten Jet-Erfahrung
wenn Sie
mit Pan Am fliegen!

Es sind die Hände am Steuer Ihres Pan American Jet
Clippers*, die den Unterschied ausmachen —
und dieser Unterschied heißt *Erfahrung*.

Bedenken Sie dies:

*Pan-American-Jet-Piloten haben mehr
Übersee-Passagiere geflogen als alle andern Fluglinien
zusammen — mehr als Dreiviertel-Millionen Menschen!*

Diese größere Erfahrung können Sie bei jedem
einzelnen Pan-American-Jet-Flug feststellen.

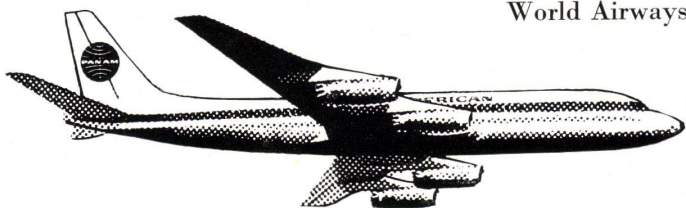
Sie äußert sich im ruhigen Flug selbst . . . in der
Sorgfalt, mit der Pan Am's berühmte Küche
zubereitet wird . . . in der Zuvorkommenheit, mit der
Pan Am's Stewardessen Sie betreuen, so daß Sie sich
wie zu Hause fühlen.

Pan American bietet Ihnen mehr Jet-Service —
nach mehr Flugzielen als jede andere Fluglinie —
ein weiterer Grund, um der Welt erfahrenste
Fluglinie auch zu *Ihrer* Fluglinie zu machen.

*Für Platzreservierungen und nähere Angaben über den
Jet-Clipper-Service nach 64 Städten auf
5 Kontinenten wenden Sie sich an Ihr IATA Reisebüro.*

*Trade Mark, Reg. U.S. Pat. Off.

Pan American
World Airways



Bahnhofstraße 46
Zürich 1
Tel. 051/23 77 04



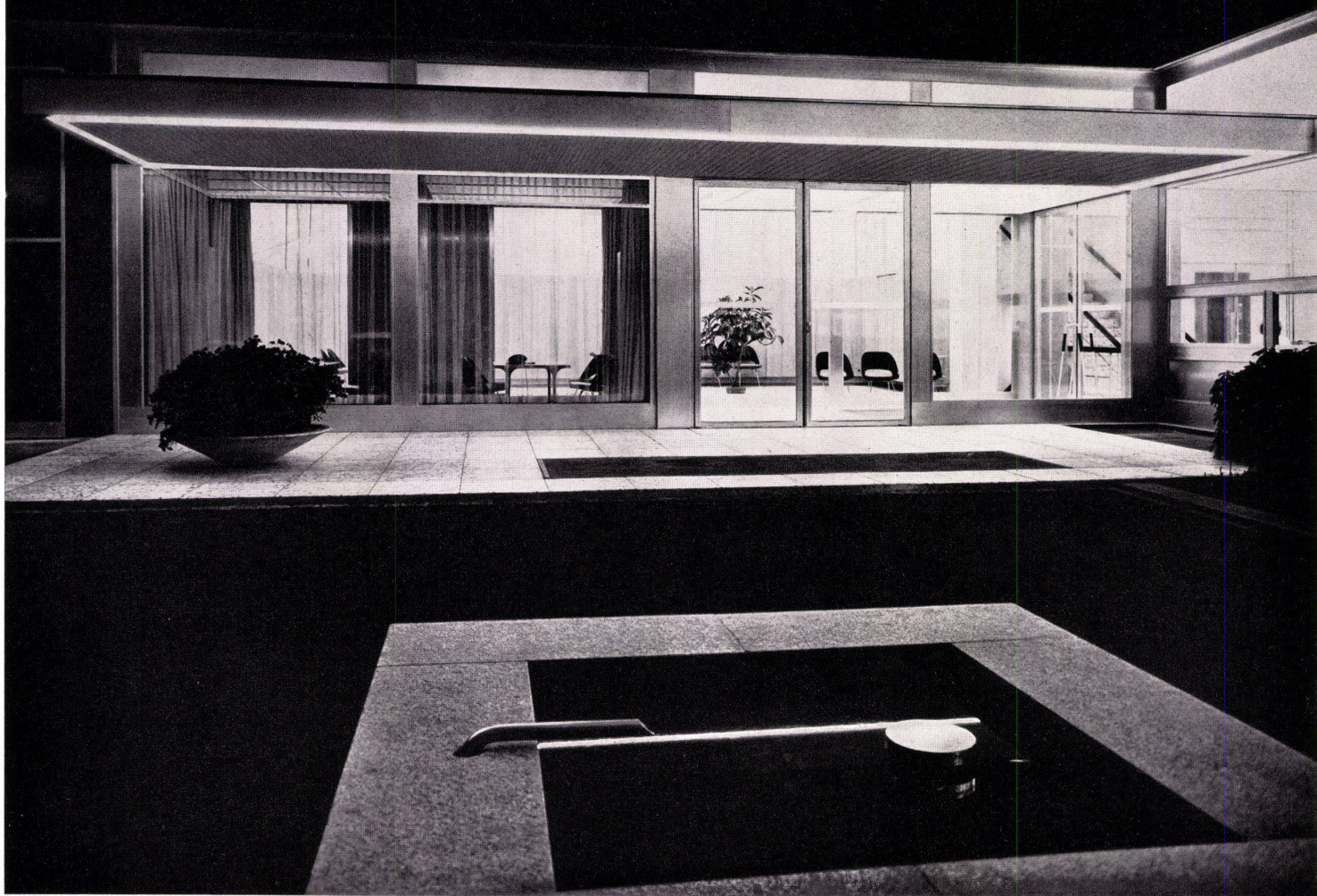
Die Fluglinie

mit der

größten Erfahrung

der Welt

GLISSA METALLBAU



Modernes GLISSA-Bauprofil-Programm
Konstruktionen für höchste Ansprüche



Schaufenster-Anlagen
Türen — Portale



Leichtmetall-Fenster
und Fassadenbau

GLISSA AG
Schaffhausen

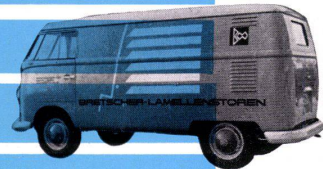
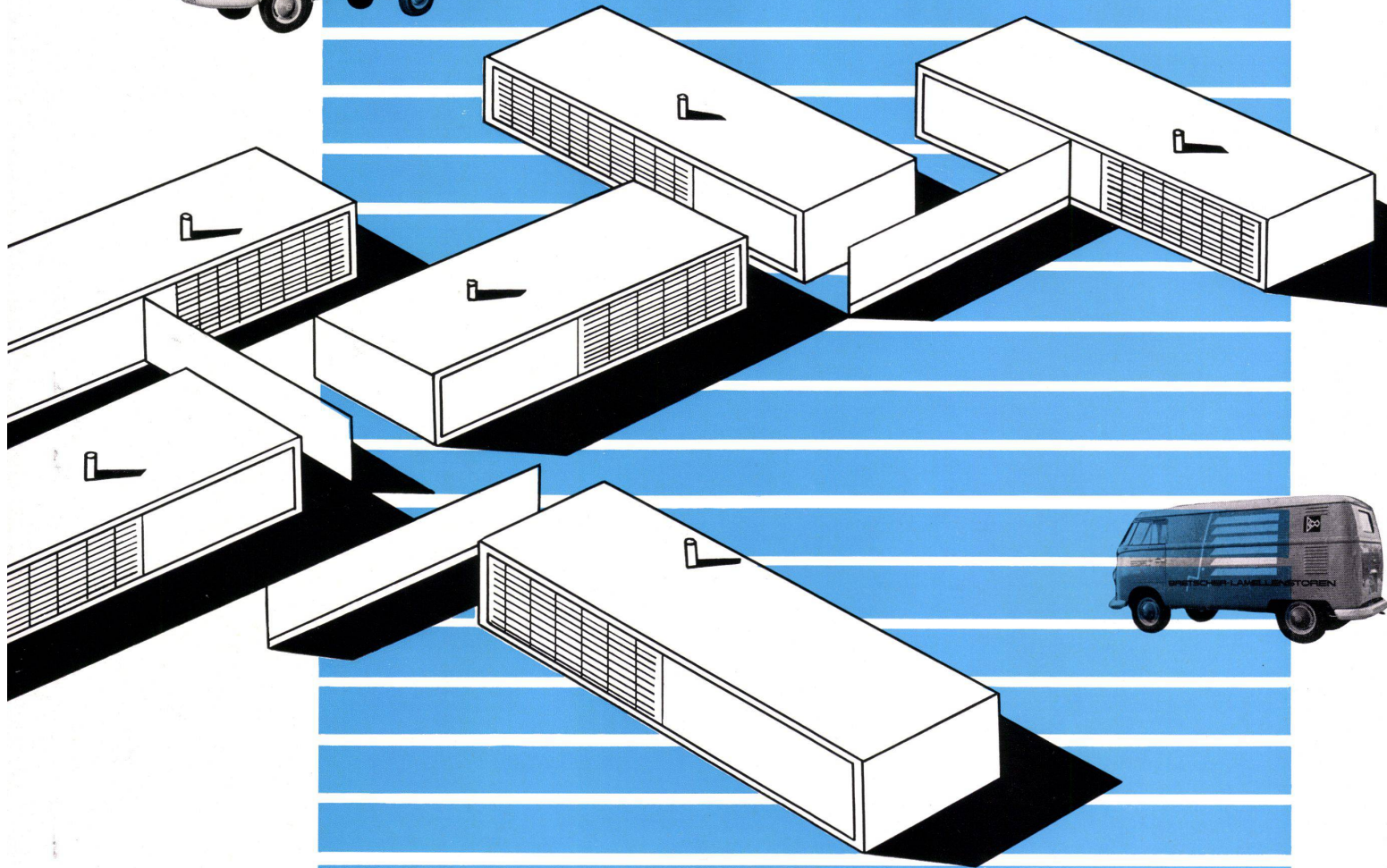
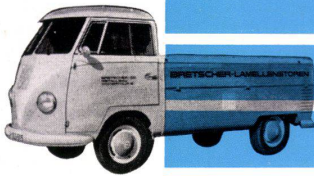


Telefon 053 / 5 92 31

AL
SEC

Leichtmetallprofile
K = 2,25 — 2,5

MIT
Luxaflex
LAMELLEN



FÜR PRIVATBAUTEN FABRIKANLAGEN GESCHÄFTSHÄUSER
SCHULHÄUSER SPITÄLER VERWALTUNGSGEBÄUDE USW. SIND

BRETSCHER

LAMELLENSTOREN

ELEGANT BEQUEM UND BETRIEBSSICHER

BRETSCHER+CO METALLBAU WINTERTHUR 6 ZÜRCHERSTR.161 TEL 052/63326



Die neue Farben-Kollektion

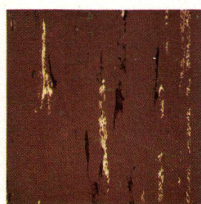
TARKETT

- von Architekten für Architekten geschaffen

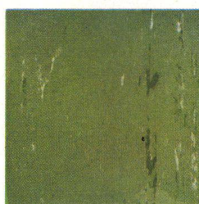
Ziehen Sie bei allen Bodenbelagsfragen TARKETT - die bestbewährten Vinylasbest-Platten - in Betracht.

Ihre hervorragende Qualität spricht ebenso sehr dafür wie der erstaunlich günstige Preis.

Verlangen Sie bitte beim Fachhandel oder bei der Generalvertretung alle näheren Unterlagen, Musterkartellen und Preisangaben.



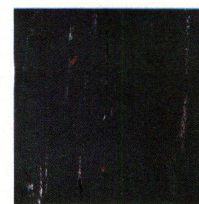
A-224



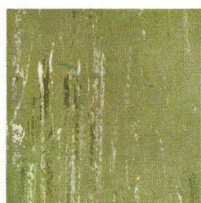
A-211



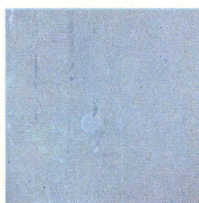
A-216



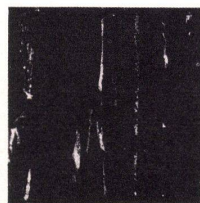
A-225



A-227



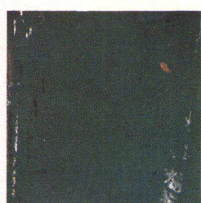
A-226



A-217



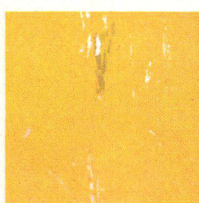
A-214



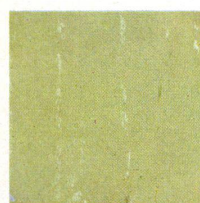
A-207



A-213



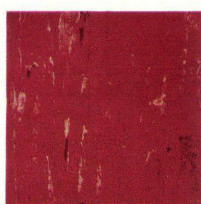
A-222



A-212



A-221



A-255

TARKETT

Vinylasbest-Platten sind in 25 x 25 cm ab Lager erhältlich in den Dicken 1,6 mm, 2,0 mm, 2,5 mm und zusätzlich 3 mm mit Korkunterschicht.

Tarkett wird durch jedes gute Fachgeschäft einwandfrei verlegt. Wir senden Ihnen gerne Adressen unserer Wiederverkäufer.

die farbschönen Plastikasbest-Platten aus Schweden

bleiben dank der erprobten Zusammensetzung des durchgehend gefärbten Materials (Vinylasbest) unverändert. Sie sind sehr widerstandsfähig im Gebrauch öl-, fett-, wasser-, laugen- und weitgehend säurefest. Die glatte, porenlose Oberfläche der Tarkett-Platten ist äusserst schmutzunempfindlich und abriebfest und braucht nur geringe Pflege - wirklich ein Bodenbelag, wie Sie ihn wünschen!

Generalvertretung und Engroslager



Hans Hassler & Co. AG, Aarau

Kasinostr. 19 Tel. 2 21 85

Novelectric

Der kürzeste Weg vom ersten Grundriß zur fertigen Küche!

An jenem Tag, an dem Sie zum ersten Mal Ihre Pläne unterbreiten – an jenem Tag wird die Bauherrin neben vielen anderen auch diese Frage stellen: «...und wie sieht meine Küche aus?» Dann werden Sie detaillierte Pläne, gründliche Studien und exakte Kostenberechnungen vorlegen können – und es wird sich erweisen, wie nützlich der Küchen-Spezialist der Novelectric für Sie gearbeitet hat. Der kürzeste Weg vom ersten Grundriß

zum fertigen Küchenprojekt – er führt über diese Novelectric-Küchenspezialisten. Das sind Leute, die sich jahraus, jahrein mit nichts anderem befassen als mit der Gestaltung und Ausführung moderner Küchen. Ihre Erfahrung ist immens. Und sie steht ganz zu Ihrer Verfügung. Ohne irgendwelche Mehrkosten. Erst recht werden Sie den Beistand der Novelectric-Küchenspezialisten bei der Ausführung des genehmigten Projektes brauchen. Diese gewiegten Praktiker

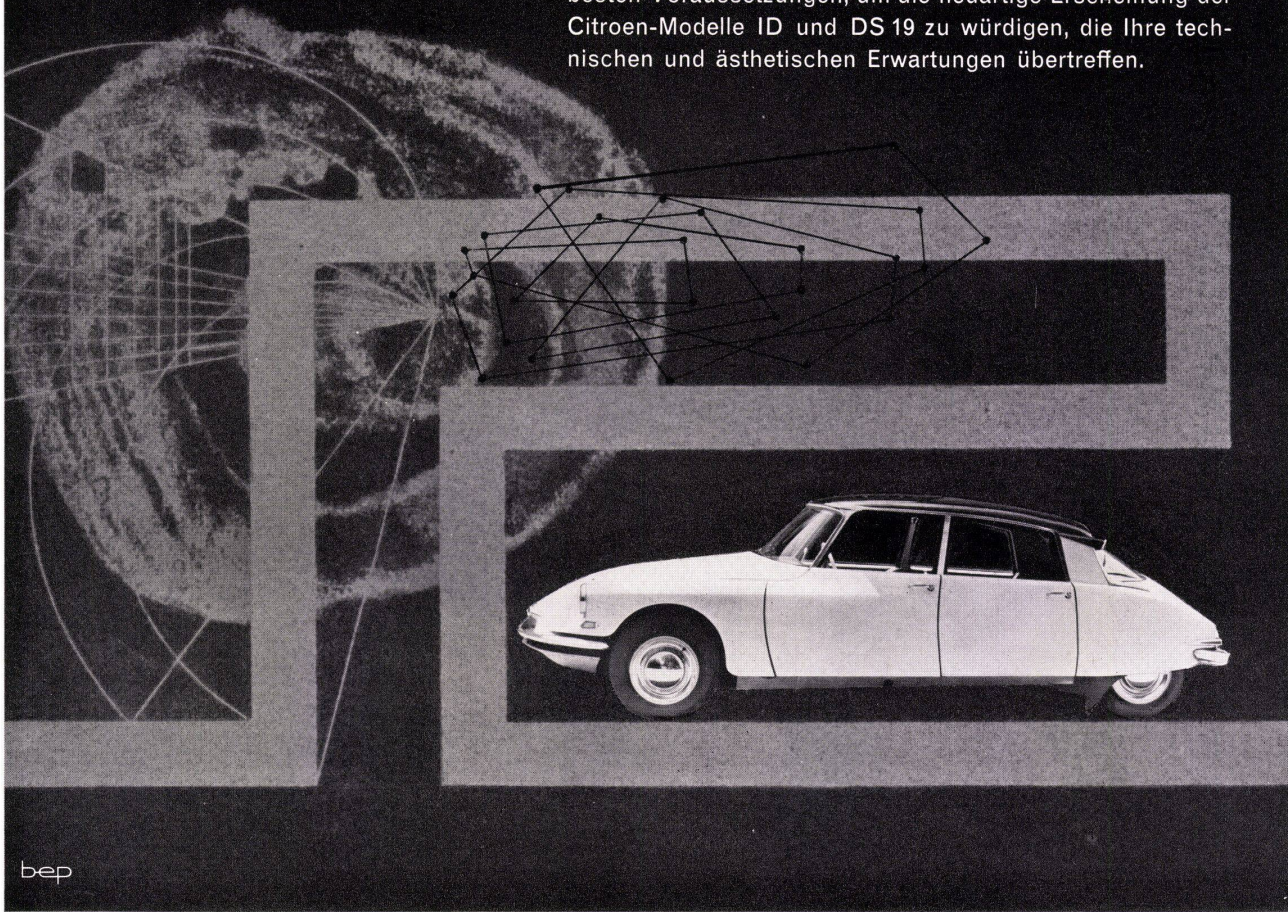
kennen die modernsten Haushaltapparate und Bau-Materialien. Sie wissen alles Nötige über die Installationen. Bitte stellen Sie unsere Küchen-Spezialisten auf die Probe. Erklären Sie ihnen Ihr Problem – und überlassen Sie es ihnen, die geeignete Lösung zu finden. Damit ersparen Sie sich viel Zeit – und auch Geld. Novelectric AG Zürich
Claridenstr. 25, Zürich 2, Tel. 051/25 58 90
Verlangen Sie unseren ausführlichen Küchenprospekt.



«Tout ce qui occupe
l'espace,
mobile ou immobile,
appartient au domaine
de l'architecture.»
Auguste Perret.

Architekten, Konstrukteure,

Sie, als ewige Sucher nach neuen Formen, welche die Funktionen Ihrer Pläne zum souveränen Ausdruck bringen sollen – Sie – stets damit beschäftigt, die Verschiedenheit der Beziehungen und Proportionen im Leben durch Ihre plastische Gestaltung darzustellen – haben Sie die formale Gestaltung eines Citroen ID oder DS 19 bemerkt und geschätzt? Durch die ungleiche Massenverteilung innerhalb trapezoidaler Formen, sowohl im Grundriss wie im Profil und in der Vorderansicht, bringt Citroen das stabile Moment zum Ausdruck, das motorische Gesicht des Vorderradantriebes. □ Sie verwenden all Ihre Sorgfalt und Ihr Können für das Studium neuer Lösungen, um den Zusammenbau vielfältiger Grundstoffe harmonisch, zur Befriedigung von Auge und Geist, zu gestalten – Sie werden die befreiende Klarheit der zusammenklingenden Flächen beim DS und ID 19 empfinden und eine Stilisierung bejahen, welche als Ausdruck unserer Epoche mit der konventionellen Formgebung vergangener Zeiten zu brechen wagt. □ Sie, die eine Vereinfachung und Klärung der Formgebung anstreben, um diese überzeugender und verständlicher zu machen – Sie müssen von der funktionellen Schönheit der DS und ID 19 restlos begeistert sein, denn gerade Sie wissen, dass Schlichtheit und Armut zwei grundverschiedene Begriffe sind und dass verschönernde und verniedlichende Ornamente oft nur dazu dienen, um die Minderwertigkeit der Grundform zu verschleiern. □ Architekten, Konstrukteure, Sie besitzen die besten Voraussetzungen, um die neuartige Erscheinung der Citroen-Modelle ID und DS 19 zu würdigen, die Ihre technischen und ästhetischen Erwartungen übertreffen.

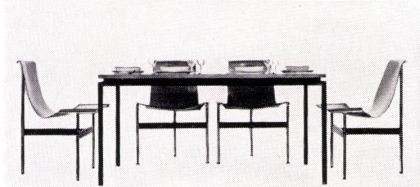


wie eine Brücke weit gespannt

Der neue Ausziehtisch: Sie ziehen, und die Füße kommen mit; er überbrückt alle Sitzplätze, und nie steht ein Tischfuß vor einem Stuhl. Frei disponieren Sie die Tischordnung für 4, 5, 6, 7, 8, mit kleineren Stühlen sogar für 10 Plätze, und jedermann wird ungehindert zusitzen. Der neue Ausziehtisch Nr. 1010 wurde von Ulrich Wieser SWB entworfen. Kompakt ist die Tischfläche 90 x 146 cm, ausgezogen 212 cm. Das ausziehbare Metalluntergestell schwarz thermolackiert, die Tischplatte Nußbaum, Palisander, Ahorn, oder ein anderes Holz, weißes oder farbiges Kunstmaterial.

Nr. 1010 A der größere Ausziehtisch mit 2 Einlegeplatten. Kompakt 96 x 146 cm, ausgezogen 212 oder 278 cm, der Tisch für 12 Personen. Nr. 521 Stuhl Modell Laverne. Dreibein-Stuhl, Stahlrohr verchromt. Sitz und Rücken Leder.

Wohnbedarf Zürich, Talstraße 11, Telefon 051 25 82 06 Wohnbedarf Basel, Aeschenvorstadt 43, Telefon 061 24 02 85



wohnbedarf

Tettovinyl®

NEU:

Eine PVC

Wellplatte aus

Giubiasco



Die Linoleum AG., Giubiasco hat ihren Linoleum- und Colovinyl-Werken eine neue Fabrik für **Tettovinyl** angegliedert. **Tettovinyl** ist eine reine homogene Hart-PVC-Wellplatte: **wetter- und korrosionsbeständig, hagelfest, brennt nicht** (schwer entflammbar, erlischt bei Entzug der Flamme). **Tettovinyl** lässt sich schneiden, sägen, bohren, nageln und schweißen. Bombierte Dächer können durch Kabelzug ohne Verschraubung montiert werden. **Tettovinyl** ist lichtdurchlässig oder opak in je 5 Farben und in verschiedenen Wellungen lieferbar, unter denen die Profilierung «grec» eine interessante Neuheit darstellt. **Tettovinyl** bietet preislich bedeutende Vorteile, es kostet pro m² Fr. 19.— opak; Fr. 20.— lichtdurchlässig.

Giubiasco-Tettovinyl für alle Arten Industriebedachungen, Trennwände, Balkonverkleidungen u. a. m.

Auskünfte durch die Linoleum AG., Giubiasco / TI, Tel. 092 5 12 71 oder durch die Beratungsstelle in Zürich, Tel. 051 25 02 22



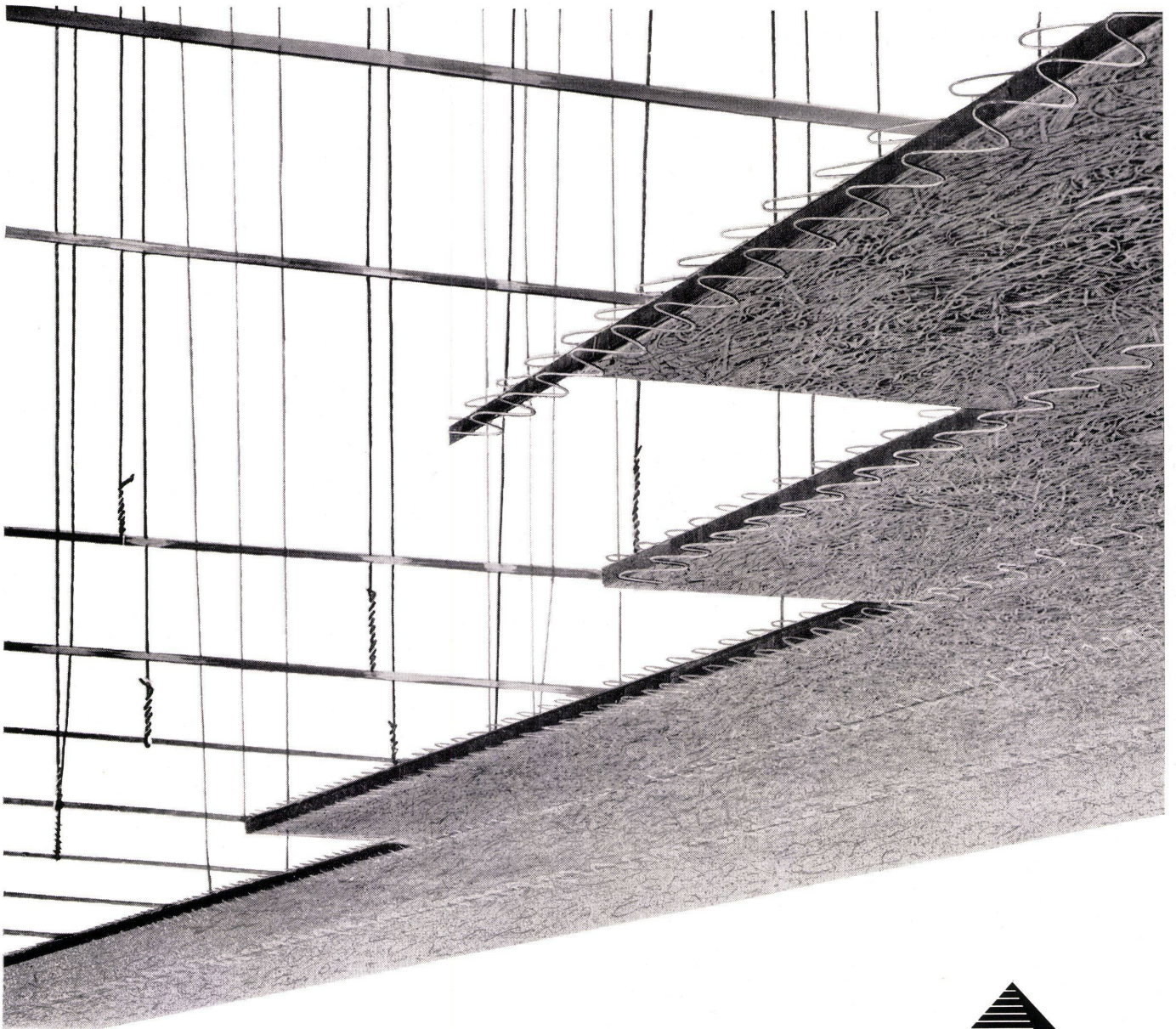
Perfecta Leichtbauplatten

Perfecta-Hängedecke

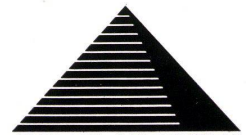
Unabhängig von Installationsleitungen, Abzugkanälen und besonders von Höhendifferenzen, erstellen Sie heute die Perfecta-Hängedecke. Teure Holz-Unterkonstruktionen fallen weg und damit auch deren mögliche Durchbiegung oder Verdrehung. Richtig montiert ist die Perfecta-Hängedecke völlig rissfrei und schnell erstellt, – also rationell. Die Perfecta-Leichtbauplatte ist hoch isolierfähig und ein ausgezeichneter Putzträger. Jährlich verwendet man in der Schweiz grosse Mengen solcher Platten für Hängedecken, innere und äussere Fassadenisolierungen, Decken- und Dachverschalungen, Bodenisolierungen, Isolierungen von Beton-Konstruktionen,

Ventilationskanäle und akustische Verkleidungen. Besonderen Anklang hat sie bei den in letzter Zeit vielfach projektierten Buckel-Konstruktionen gefunden. Durch ihre Elastizität lässt sie sich sehr einfach als verlorene Schalung verwenden. Wir verfügen über eine Anzahl schöner Photoaufnahmen solcher Objekte. Unsere Vertreter zeigen Ihnen gern eine Ansichtsmappe und versehen Sie mit den nötigen Unterlagen. Telefon 051/23 37 60

Gips-Union AG., Zürich, Talstrasse 83



Perfecta-Leichtbauplatten ein Produkt der **GIPS-UNION**



Rasch-Bauhaus-Tapete Nr. 1105,
in sechs verschiedenen Farbstellungen
erhältlich

bauhaus 60

Die Wandbekleidung unserer Wohnkultur ist die Tapete. In den Rasch-Kollektionen finden Sie für jeden Raum eine Tapete nach Ihrem Geschmack. Einen besonderen Platz nehmen die Bauhaus-Tapeten ein. 1930 wurden sie erstmals von Rasch in Zusammenarbeit mit der berühmten Architektur- und Werkkunstschule «bauhaus» auf den Markt gebracht.

Die Rasch-Bauhaus-Kollektion bietet dem Architekten die moderne Tapete für die ruhige Wand.

Weitere Rasch-Musterbücher: Künstler – Kleinmuster – Interbau – Lotura – Uni.
Achten Sie stets auf den Namen Rasch!



Rasch

Verkauf der Rasch-Tapeten durch den
Fachhandel VST.
Gebr. Rasch & Co.,
Tapetenfabrik, Bramsche/Osnabrück



Ein wichtiger Punkt...

... Im modernen Raum ist der Teppich. Mit seinen helteren Farben und neuzeitlichen Mustern schafft er Leben und Behaglichkeit. Der richtige Teppich erst verbindet Boden, Wände und Decke mit der Möblierung zu einem harmonischen Ganzen, verleiht ihm persönliche Eigenart und Stimmung. Darum soll er mit besonderer Sorgfalt ausgesucht werden.

Bei Ihrer Wahl hilft Ihnen die reichhaltige TISCA-Kollektion, die Ihnen jedes Teppichhaus gerne vorlegt.

Also für jedes Interieur den richtigen Teppich, nach Ihrem Geschmack! Nicht umsonst werden TISCA-Teppiche jedes Jahr an der Muba mit der Auszeichnung «Die gute Form» bedacht.

Auskunft und Bezugsquellen erhalten Sie bereitwilligst von den Fabrikanten

Weberei A. Tischhauser & Co., Bühler/AR Tel. (071) 9 22 62

Tisca erhielt an der Muba 17 Auszeichnungen «Die gute Form 1960»

Tisca-Teppiche
handgeknüpft und handgewoben

Laufen Jura

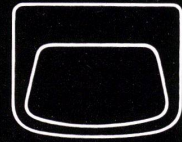


Der neue Waschtisch SARINE aus Sanitärporzellan, in drei Grössen, weiss oder farbig erhältlich.

610 x 490



570 x 440



510 x 410



Wir fabrizieren:

Sanitäre Apparate

Spültische, Lavabos usw.

Glasierte Steingut- Wandplatten

weiss, crème und farbig

Steinzeug- Bodenplatten

Steinzeug-Mosaik

Ziegel und Backsteine

Elektroporzellan

Man sieht es Fritzli an: Sauberkeit macht gute Laune! Es ist uns heute aber auch leicht gemacht, die hygienischen Ansprüche mit unserem natürlichen Verlangen nach Wohlbefinden und Lebensfreude zu verbinden. Keramische Apparate aus Sanitärporzellan sind das Stichwort. Kennen Sie die neuen Modelle? Sie sind form-schön, an allen Stellen leicht zugänglich und daher leicht zu reinigen. Mit dem grossen Becken, dem Spritzrand und den ausreichenden Abstellflächen entsprechen sie den Wünschen des Alltags. Apparate aus Sanitärporzellan erfreuen das Auge und vermitteln ein Gefühl der Sauberkeit und Frische.

Verkauf durch den Sanitär-Grosshandel.

AG für Keramische Industrie Laufen
Tonwarenfabrik Laufen AG
Tel. 061 89 67 11

ein Zentrum der keramischen Industrie





Heizöl, Koks, Holz und Papierabfälle

Wohin mit den Papierabfällen, den Kartonschachteln, der Holzwolle, den leeren Kisten? Seit die Ölfeuerung zur Selbstverständlichkeit geworden ist, stellt sich diese Frage im modernen Haushalt täglich. Beim Hoval-Kessel können Sie automatisch mit Öl feuern und trotzdem Holz- und Papierabfälle zu jeder Tageszeit, im Sommer und Winter, in den Kessel werfen und dort verbrennen. Die Wärme wird für die Zentralheizung oder die Warmwasserbereitung ausgenutzt.

Bedienung? Einfacher gehts nicht mehr: Brennstoff einfüllen und anzünden! Dabei behält der Ölbrenner

seine absolute Funktionssicherheit dank der bewährten Gestaltung des Feuerraumes mit zwei getrennten Brennkammern.

Sicherheit: Ist es nicht beruhigend zu wissen, daß Ihr Heizkessel – falls kein Öl erhältlich ist – ohne Umstellung mit festen Brennstoffen betrieben werden kann?

Ing. G. Herzog+Co., Feldmeilen ZH
Telefon 051/73 12 82
Filiale Lausanne: Rue Centrale 5
Telefon 021/23 17 82

Hoval-Kessel

bekannt in ganz Europa

... arbeite
und
genieße!



Eine „markante“ Marke!

*Beinahe alle Erzeugnisse tragen zwar eine
Markenbezeichnung, doch die Zahl der echten
Marken ist verhältnismässig klein.*

Markant bedeutet hervorstechend!

*Vom echten SCHLICHTE kann man das mit
Fug und Recht behaupten.*

*SCHLICHTE ist einzigartig im Geschmack
und in seiner Reinheit.*

Schlichte

die älteste Steinäger-Marke

Trinke ihn mäßig — aber regelmäßig!

F. SIEGENTHALER A. G.

LAUSANNE-PRILLY

- Kombinieren Sie:** zum Kochherd den Boiler, den Spültrog, darunter das Kübelfach – eine kleine Kombination!
- Kombinieren Sie:** zum Kochherd den Boiler, den Kühlschrank, den Pfannenauszug, den Tüchlitrockner, zwei Spültröge, darunter das Kübelfach – eine grosse Kombination!
- Kombinieren Sie:** mit den weiteren Therma-Normelementen wie Flaschenauszug, Wärmeschrank, zweitem Backofen, Schubladen, Schrankabteil, Rüstnische die individuelle Küche!
- Aus einer Vielzahl von Elementen:** die Therma-Normkombination – vielseitig – neuzeitlich – preisgünstig.



therma

Therma AG Schwanden GL

Ausstellungen und Büros: Zürich, Beethovenstraße 20; Basel, Aeschenvorstadt 24;
Bern, Monbijoustraße 47; Lausanne, 1, rue Beau-Séjour; Genf, 13, rue Rôtisserie



ZEHNDER

Stahlrohr-Radiatoren seit 1930

Lieferbar in beliebigen Bauhöhen
von 30 cm bis 7 m
und in Bautiefen von
62, 100, 136, 173, 210 mm

eidenbenz

Gebrüder Zehnder AG
Radiatorenfabrik
Gränichen bei Aarau

Lüftung und Klimatisierung, bisher meistens nur in Luxusbauten verlangt, sind heute für Spitäler, Fabriken, Kinos, Gaststätten, Büros und Wohnhäuser selbstverständlich geworden. Das Raumklima, resultierend aus Temperatur und Luftfeuchte, bedingt Vorbehandlung der Frischluft und wird automatisch reguliert. Der Prozess besteht aus entstauben, befeuchten, entfeuchten, erwärmen, kühlen. Der moderne Mensch ist empfindlich auf Temperatur- und Feuchtigkeitsunterschiede. Gutes Raumklima erhöht die Lebensfreude und Arbeitslust. Wir planen und bauen nach Wunsch und Zweck Komfort- und Industrie-Klimaanlagen, Lüftungen, Luftheizungen, Tröckne- und Entnebelungsanlagen. Wir übernehmen die volle Garantie für fachmännische Arbeit und einwandfreie Funktion. Beste Referenzen in der ganzen Schweiz.

Lüftung/Klimatisierung

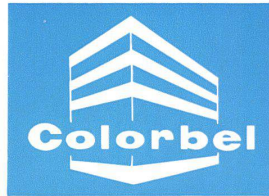


Pfiffner

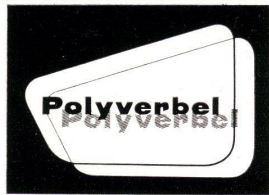
Tel. Zürich 051/520633 Zug 042/42497

löst Ihre Lüftungs- und Heizungsprobleme
modern – preisgünstig – termingerecht
Beratung durch erfahrene Fachleute.

2.100 m²



3.700 m²



wurden für die
Verglasung des Neuen
A. S. E. A.
Gebäudes verwendet

Bei dieser Vorhangwandkonstruktion wurde den Faktoren Licht und Farbe ein Ehrenplatz eingeräumt.

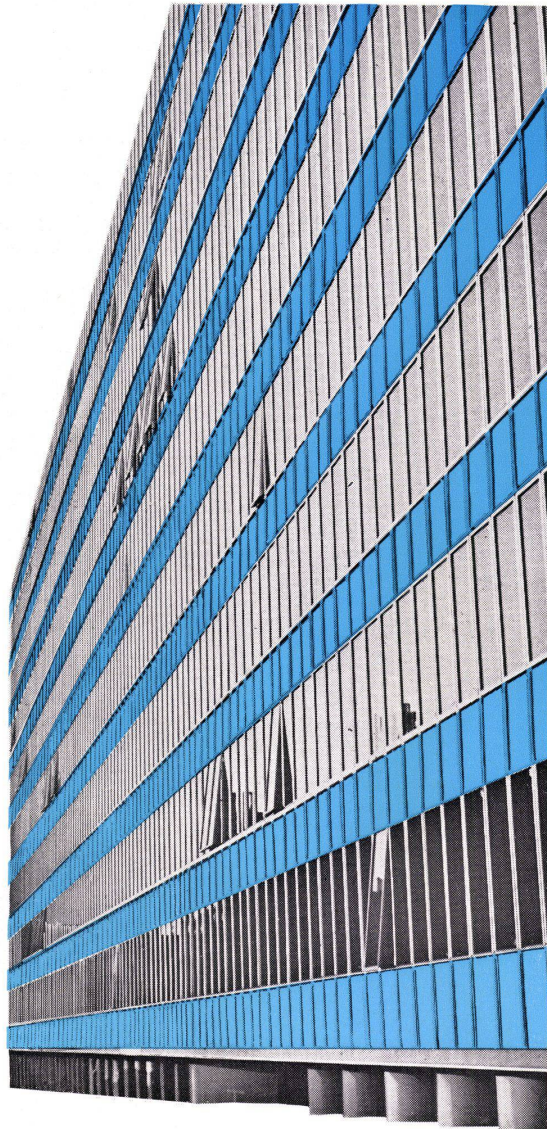
Polyverbel & Colorbel
haben dazu verholfen diese bemerkenswerte Ausführung zu realisieren.

Polyverbel
die thermische und akustische Isolation lässt ein Maximum an Licht durch.

Colorbel
die Brüstungsplatte der lebendigen Farben unterstreicht den leichten und glücklich gelungenen Rhythmus der Fassade.

Polyverbel & Colorbel
werden aus
Univerbel-
Glas hergestellt

dessen hervorragende Planimetrie weltbekannt ist



A.S.E.A. Gebäude
Västerås (Schweden)
Architekt : Sven Ahlbom

Univerbel

UNION DES VERRERIES MÉCANIQUES BELGES S. A.
29, QUAI DE BRABANT - CHARLEROI - BELGIEN

O. CHARDONNENS, POSTFACH 115, ZÜRICH 27 - TELEFON : 051 - 25.50.46

Offizielle Vertreter:

Basel:	Paul Matzinger , Steinberg 5	Tel. (061) 24 25 45
Bern:	Joh. Steimle , Rosenweg 37	Tel. (031) 5 64 66
Genf:	Albert Dumont , Bd Helvétique 19	Tel. (022) 36 90 33
Lausanne/Vevey und Fil.:	Gétaz-Romang-Ecoffey SA	
Lugano:	S.A.C.I.L. , Segherie di Viganello	Tel. (091) 2 25 45
Luzern:	F. J. Obrist Söhne AG. , Reussinsel	Tel. (041) 2 11 01
Zürich:	Aktiengesellschaft Ostag , Zimmerlistrasse 6	Tel. (051) 52 61 52



Delegierter für die Schweiz von FORMICA Ltd. London: Formica Ltd., 76, Rue de Lausanne, Genf

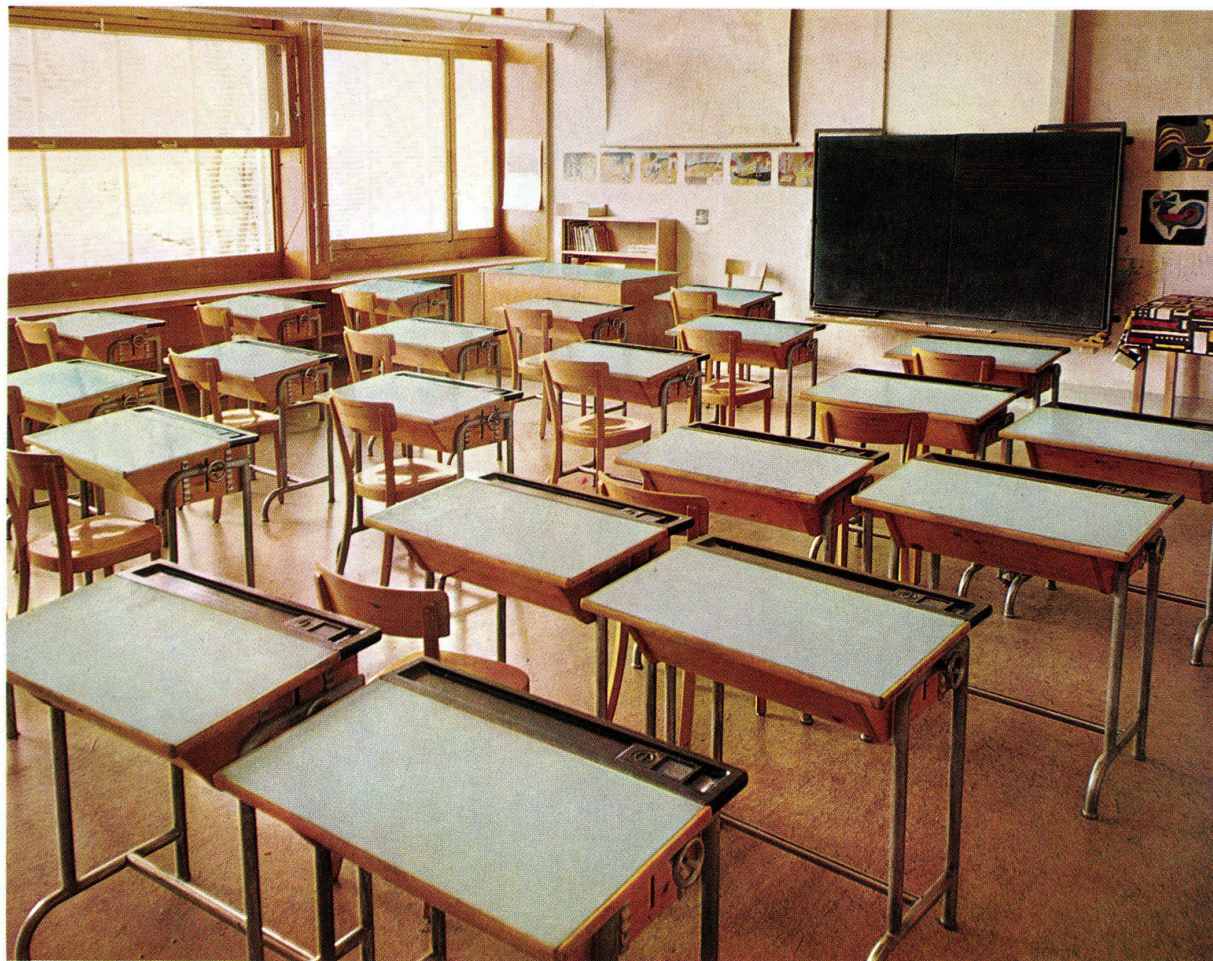
Eine moderne Schule im Welschland

Lieferung des Schulmobiliars durch A. Plojoux & Cie, Genève

Die Firma Plojoux & Cie, Genève, der die Ausstattung dieser modernen Schule anvertraut wurde, erklärt uns:

Genau wie zu Hause muss den Kindern in der Schule oft in Erinnerung gerufen werden, dass sie zum Mobiliar Sorge zu tragen haben. Trotzdem lässt es sich nicht verhindern, dass die Schüler von Zeit zu Zeit ihre überschüssige Energie abregieren, wobei dann erfahrungsgemäss oft das Schulmobiliar in Mitleidenschaft gezogen wird.

Schulzimmer der Oberstufe. Alle Pultoberflächen sowie die Fensterleisten sind aus olivgrünem FORMICA.





Nicht ohne reifliche Überlegung und auf Grund langer Erfahrung haben wir uns deshalb entschlossen, unsere Schulpulte und Tische mit Kunstharzoberflächen zu versehen und zwar nicht mit irgendeiner Kunstharzplatte, sondern mit Original-FORMICA. Der Grund für diese Wahl liegt in:

- der **hohen Widerstandsfähigkeit** gegen Schläge, Stöße, Kratzer und Schnitte,
- der **Leichtigkeit**, mit welcher Tintenflecken, Farb- und Obstflecken etc. entfernt werden können,
- der **Unempfindlichkeit** gegen Flüssigkeiten aller Art sowie gegen Hitze und Licht,
- der **Reinlichkeit**, denn auf seiner glatten Oberfläche können sich weder Schmutz noch Mikroben oder Schimmelpilze einnisten,
- der **Dauerhaftigkeit**, tausendfach bewährt in Küche, Kinderzimmern, Restaurants, Werkstätten, Spitälern, Laboratorien etc.,
- der **glatten Oberfläche**, die die Kleider der Schüler schont und keine Verletzungen wie Schnitte oder Risse zulässt.

Seit zwei Jahren im Gebrauch in dieser Schule von 40 Klassen wird FORMICA Generationen von Schülern an diesen Pulten, die es so wirksam schützt, vorbeiziehen sehen.

Als Farbe wurde das beruhigende, augenschonende Olivgrün gewählt, das sich in den allgemeinen Rahmen dieser modernen Bauten höchst wirkungsvoll einfügt.

Wir sind überzeugt, mit FORMICA eine gute Wahl getroffen zu haben und wissen, dass alle darauf gesetzten Erwartungen erfüllt werden.



▲ Schulzimmer einer Kindergartenklasse. Auch hier sind alle horizontalen Flächen aus FORMICA.



▶ Ansicht des Saales für handwerkliche Arbeiten. Alle Arbeitstische sind mit FORMICA belegt.

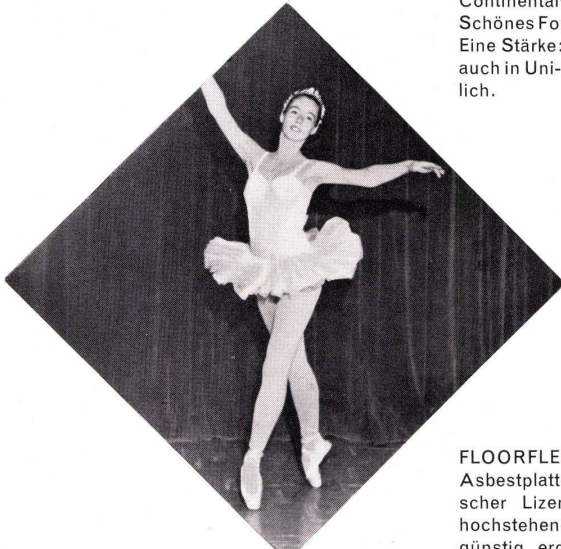


Confi-flex

Die Vinyl-Asbestplatte der Continentalwerke.
Schönes Format: 30x30 cm
Eine Stärke: 2,0 mm
auch in Uni-Farben erhältlich.



TERRAFLEX ist der älteste Vinyl-Asbest-Bodenbelag auf dem Markte. Er zeichnet sich aus durch die Vielfalt der Farbtöne und durch die regelmäßige Marmorierung. Seine erprobte, qualitativ vollkommene Struktur sichert größte Dauerhaftigkeit.



TERRAFLEX

TERRAFLEX ist wasser-, fett- und säurebeständig. Geringste Abnutzung bei größter Beanspruchung.

TERRAFLEX ist der ideale Boden für Räume, deren tadelloser Unterhalt nur wenig Aufwand erfordern darf.

FLOORFLEX, die Vinyl-Asbestplatte aus belgischer Lizenz. Qualitativ hochstehend und preisgünstig, ergänzt das Farben- und Größensortiment.

FLOORFLEX



Durch den Fachhandel verkauft und verlegt.

FLACHDACH- & TERRASSENBAU AG
TERRASSES & TOITURES PLATES S.A.
BERN MARKTGASSE 37



FAVAG

**zeigt mit der
Genauigkeit eines
Chronometers
die Zeit an...**

... in Bahnhöfen, Flughäfen, Schulen, Spitälern, Büros, Fabriken u.s.w. in vielen Ländern aller fünf Kontinente.

Die FAVAG Haupt- und Nebenuhren zeichnen sich besonders durch ihre einfache, gut ausgedachte Konstruktion aus, die ihnen Betriebssicherheit und lange Lebensdauer verleiht.

Dank einer hundertjährigen Erfahrung hat sich FAVAG auf dem Gebiet der elektrischen Uhrenindustrie Weltruf erworben.

Die FAVAG-Ingenieure beraten Sie gerne bei der Projektierung Ihrer Zeitmessanlagen.

FAVAG



100 JAHRE

FAVAG
10 003

FAVAG A. G. Neuchâtel - Schweiz



Nizzablau –
leicht, luftig, frisch.

In dieser und in jeder Farbe
ist Plastofloor Dätwyler die Grundlage
gediegener Raumgestaltung
und angenehmen Wohnens.

Plastofloor Dätwyler, ein Produkt der
Dätwyler AG, Altdorf-Uri

**Plastofloor
Dätwyler**



Plastofloor

Plastofloor Dätwyler, der bewährte Kunststoffbelag für Böden und Treppen. Die besonderen Eigenschaften und die abgestuften Belagsdicken machen Plastofloor Dätwyler überall verwendbar. Plastofloor ist unverwüstlich, gleitsicher, leicht zu reinigen und unempfindlich gegen Fette, Öle, Laugen und die meisten Säuren. Die charakteristische korkhaltige Unterschicht verleiht dem Belag eine wohltuende Weichheit, schützt vor Kälte und dämpft den Lärm. Plastofloor ist lieferbar in flexiblen Bahnen oder in Platten. Lieferung und Verlegung durch den Fachhandel. Permanente Ausstellungen in den Baumessen von Lausanne, Bern, Basel und Zürich.

Dätwyler AG
Schweizerische Draht-, Kabel-
und Gummiwerke, Altdorf-Uri
Telefon (044) 2 13 13

Dätwyler

Schindler

in Verwaltungsbauten



Innert kürzester Zeit müssen hier bei Arbeitsbeginn Hunderte von Personen in die verschiedenen Stockwerke befördert werden. Bei Arbeitschluss bewegt sich der Menschenstrom in umgekehrter Richtung. Und in der Zwischenzeit sollen im Auf- und Ab-Verkehr zwischen den Etagen keine Wartezeiten entstehen.

Nur zuverlässige Aufzugsanlagen mit vollautomatischen Steuersystemen lösen diese Aufgaben. Deshalb fahren auch in den Verwaltungsgebäuden der Basler chemischen Industrien — wie überall, wo es darauf ankommt — Schindler-Aufzüge.

Als Weltneuheit bietet Schindler für höchste Anforderungen den elektronisch gesteuerten Ward-Leonard-Antrieb Transitronic®:

- minimale Fahrzeit,
- stufenloser, sanfter Übergang von maximaler Fahrgeschwindigkeit bis zum Stillstand und umgekehrt,
- stossfreies Schlussanhaltens, unabhängig von der Förderlast, mit einer Genauigkeit von ± 5 mm.

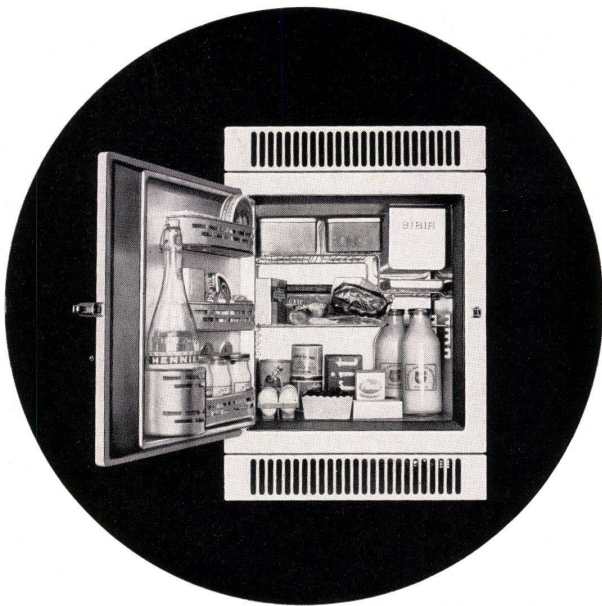


Schindler & Cie. AG
Aufzüge- und Elektromotorenfabrik
Ebikon-Luzern

Aufzüge
Fahrtruppen
Eisenbahnwagen

Die Bauherrschaft

Für die Bauherrschaft sind drei Punkte besonders massgebend: Qualität, Preis und Garantie. Allein eine 5-jährige Voll-Garantie, nicht nur auf die Funktion des Kühlaggregates, sondern auf die Funktion des ganzen Schrankes, schützt vor unangenehmen Überraschungen - eine Garantie, die ausschliesslich SIBIR gewährt.



Der durchdachte Innenausbau, die einzigartige Aluminium-Innenverkleidung und günstige Preise haben dazu beigetragen, dass der SIBIR zum verbreitetsten Kühlschrank der Schweiz wurde. Über 200 000 Apparate, das ist mehr als die Hälfte aller installierten Kühlschränke, stehen in unserem Lande in Betrieb.

Verlangen Sie Prospekte und Einbaupläne 1:10 im Elektrofachgeschäft, beim EW oder direkt bei uns.

Kühlapparate GmbH
Schlieren
Tel. 051/988 444

Kühlschrank für jedermann

SIBIR



«Ich sehe klar: Für unsere neue Wäschereianlage wählen wir Schulthess!»

Grosse Wäschereianlagen müssen straff geplant werden. Raumverhältnisse, täglicher Wäscheanfall, Art des Waschgutes — dies alles bedingt gründliches Überlegen und eine Aussprache mit erfahrenen Fachleuten.

Schulthess richtet jährlich für viele Millionen Franken Grossanlagen ein. Ihr Fabrikationsprogramm umfasst alles, was ein Spital, eine Anstalt, ein Hotel, ein Heim oder auch Industrie- und Gewerbebetriebe benötigen. Dank unserer reichen Erfahrung zeigen wir dem Kunden den für ihn günstigsten, kostensparendsten Weg.

Dazu kommt, dass Schulthess alle Waschautomaten von 4-60 kg und sämtliche Pullman-Anlagen bis 230 kg Ladegewicht mit Lochkarten steuert. Der Wäschemeister schiebt nur noch die auf das Waschgut abgestimmte Karte ein und sofort beginnt der Automat das richtige Waschprogramm.

Verlangen Sie eine unverbindliche Besprechung mit Schulthess, bevor Sie sich in irgend einer Richtung festlegen. Das wird sich für Ihr Investitions-Budget vorteilhaft auswirken.




Bäckereien, Metzgereien, Hotels, Heime, Anstalten, Spitäler, Sanatorien, öffentliche Körperschaften, Industriebetriebe — für alle baut Schulthess die zweckmässigste Wäschereianlage.

SCHULTHESS

Maschinenfabrik Ad. Schulthess & Co. AG Zürich

Zürich	Stockerstrasse 57	Tel. 051/27 44 50
Bern	Aarberggasse 29	Tel. 031/ 3 03 21
Chur	Bahnhofstrasse 9	Tel. 081/ 2 08 22
Lausanne	16, avenue du Simplon	Tel. 021/26 21 24
Neuenburg	9, rue des Epancheurs	Tel. 038/ 5 87 66



kuglostat
Eurotherm 



kuglostat

ein Name, der auf dem Gebiet der Thermo-Mischventile in 10 Jahren zum Begriff geworden ist.

kuglostat *Eurotherm*

eine Neuschöpfung und geschätzte Verbesserung der Wassermischung.

Welche Vereinfachung:

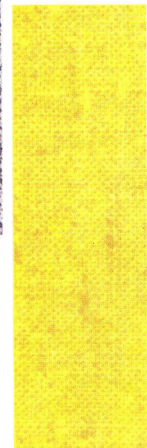
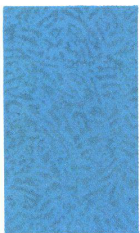
ein fester Körper + ein auswechselbares Steuerelement + Einstellgriff = drei Teile, das ist alles!

Welche Vorteile:

- keine Wasserverschwendung
- gleichmäßige (konstante) Temperatur
- absolute Sicherheit
- Druckschwankungen werden ausgeglichen
- präzise, formschön und harmonisch

Verlangen Sie Unterlagen.

kugler



Hier regiert die Hausfrau

Auch sie braucht und verdient ein gutes Arbeitsklima. Man kann ihr keine größere Freude machen, als wenn man ihr z. B. die Küche, den Raum, in dem sie tagtäglich ein paar Stunden lang für die Familie arbeitet, farbig-fröhlich schmückt und ausrüstet. Kellco-Platten sind für die Küche denkbar praktisch, sie ertragen Wärme bis zu 150° C, sind rasch gereinigt und erleichtern die Arbeit wesentlich.

Kellco-Platten, ein Schweizer Qualitätsprodukt mit Fabrikgarantie.

Keller + Co. AG, Klingnau (Schweiz)
Telephon 056 51177



Mit Kellco-Kunststoff-Platten modern bauen

Wenn Sie einen Laden, ein Restaurant, eine Schalterhalle, ein Büro oder eine Küche neu einrichten, bitte prüfen Sie auf jeden Fall die in 70 verschiedenen Farbnuancen vorhandene, unentbehrliche, bewährte Kellco-Kunststoff-Platte. Sie ist makellos schön, solid im Gebrauch, widersteht Wärmeinflüssen bis zu 150°C, und ist von allem was schmutzt und fettet, leicht zu reinigen.

1



Ein heller, freundlicher Alltag

Die fein nuancierten, lichteuchten und nach den Gesetzen der Farbenharmonie zusammengestellten Farbton-Varianten und -Dessins machen jeden Raum, der mit Kellco-Platten ausgerüstet ist, hell und freundlich, sie stimmen die Menschen darin froh. Für Architekten und Bauherren ist die Verwendung der bewährten Kellco-Platte eine Freude.

Schweizer Qualität mit der vollen Fabrikgarantie

Keller + Co. AG in Klingnau war die erste Fabrik, die auf jede von ihr fabrizierte Kunststoff-Platte volle Garantie gewährte, und diese Sicherheit auch heute bietet. Unser modernes Labor prüft, forscht und verbessert unablässig. Die bewährte Kellco Schweizer Qualität hält den Vergleich mit jedem ausländischen Erzeugnis aus. Darum ist Kellco gleichbedeutend mit Garantie und Sicherheit.

Unsere Dienstleistung

Die Firma Keller + Co. AG in Klingnau steht mit einer vieljährigen Fabrikationserfahrung, mit einem wissenschaftlich geführten Labor und mit dem fachlich gründlich geschulten Personal des Beratungsdienstes kostenlos zu Ihrer Verfügung.

Verlangen Sie von uns die kostenlose Zustellung von Prospekten sowie einer vollständigen Musterkollektion.

Bitte besuchen Sie auch unsere Ausstellung in der Baumusterzentrale Zürich, in den Baumessen Bern und Basel, sowie in Lausanne die Exposition permanente de la Construction.

2



3

Vorderseite

Küche mit Abstellflächen und Fronten aus KELLCO. Ausführung: W. Bono & Co., Niedergösgen

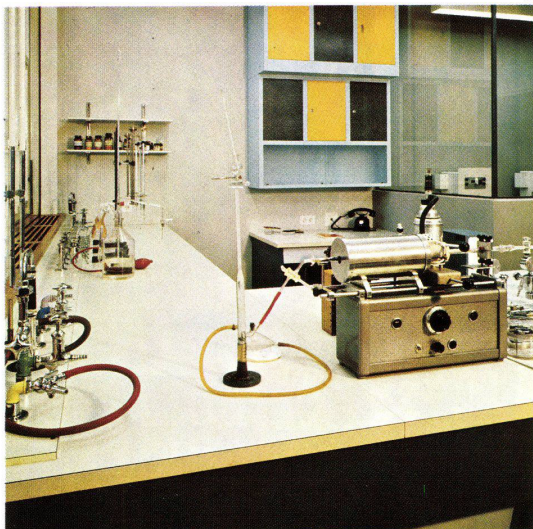
Rückseite

1 Molkereiladen F. Schwegler, Sempach-Stadt. Architekt: Gustav Walder, Reiden. Ausführung: Alois Müller, Schreinerei, Sempach

2 Hotel Kreuz in Sachseln. Architekt: Oscar Furter, Sarnen. Ausführung: Ferdinand Hafner, Sarnen

3 Labor in einer chemischen Fabrik in Basel. Ausführung: S. Morath, Allschwil BL

4 Schülerpulte im neuen Schulhaus Niederurnen. Ausführung: Palor AG., Niederurnen



4

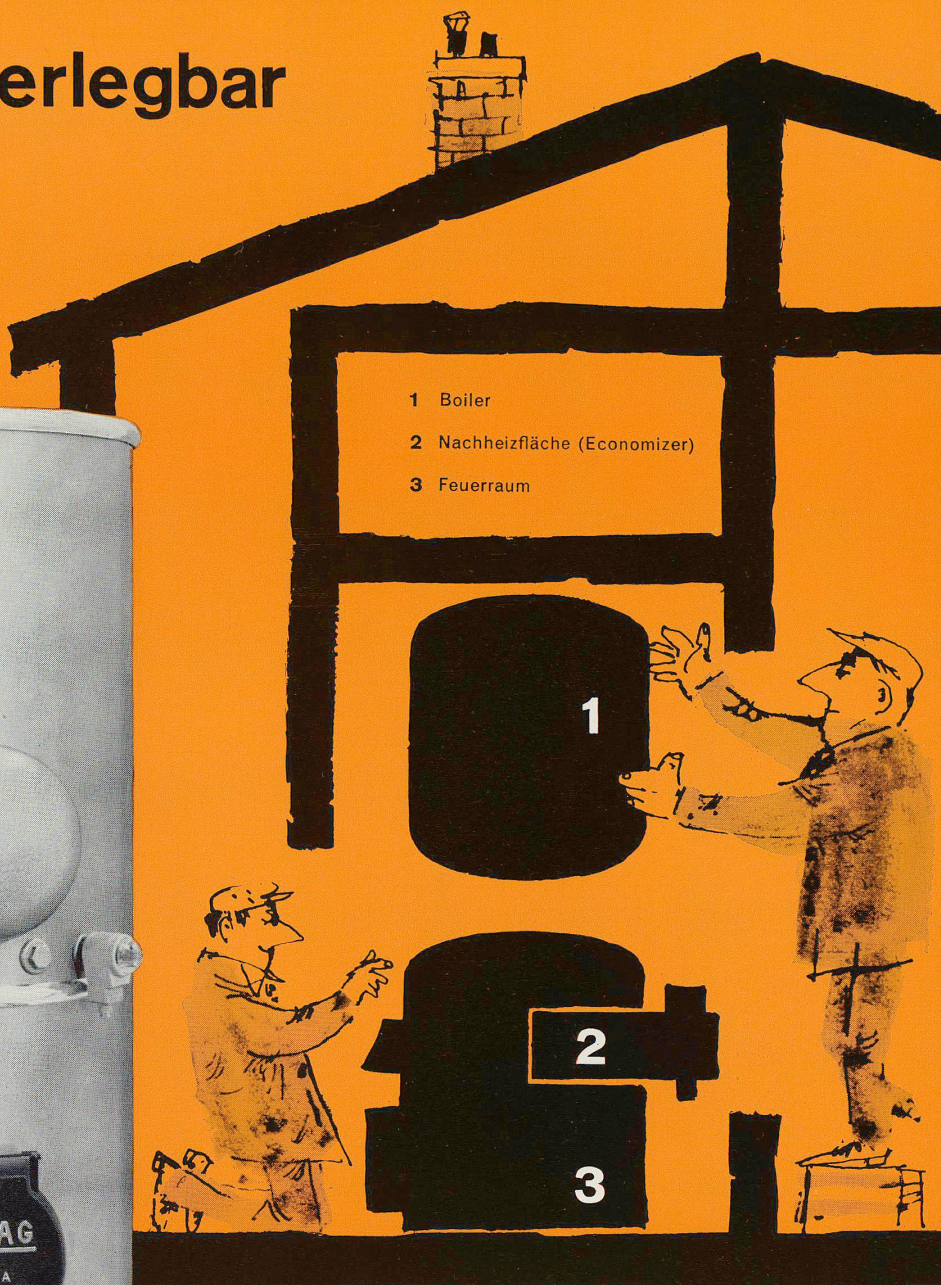


Keller + Co. AG
Klingnau
Tel. 056 511 77

KELLCO

Dreiteilig zerlegbar

Erleichtert
den Transport
zum Heizraum



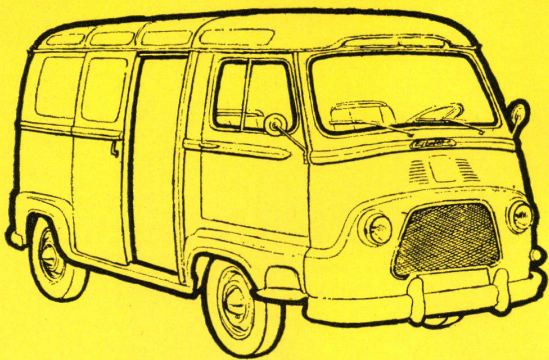
Die richtige
Lösung für
Zentralheizung
und Warmwasser

Der
Kombikessel

CIPAG
ZEBRA

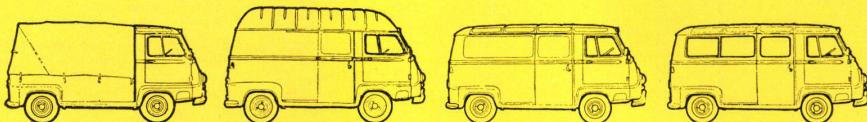


Platz so viel Sie brauchen...



Riesig viel Platz – bis an die Aussenwand topfebener Boden – 6 Türen – minimale Kosten pro Fahrkilometer – das alles – und noch viel mehr! – bietet der neue sensationelle Kleintransporter: Renault-Estafette!
9-10 l pro 100 km / 5,250-6,100 m³ Raum / 600 kg Nutzlast / Probefahrten jederzeit durch

AUTOMOBILES RENAULT
Zürich,
Ankerstrasse 3, Tel. 051 / 27 27 21
Genève,
7, Bd de la Cluse, tél. 022 / 26 13 40



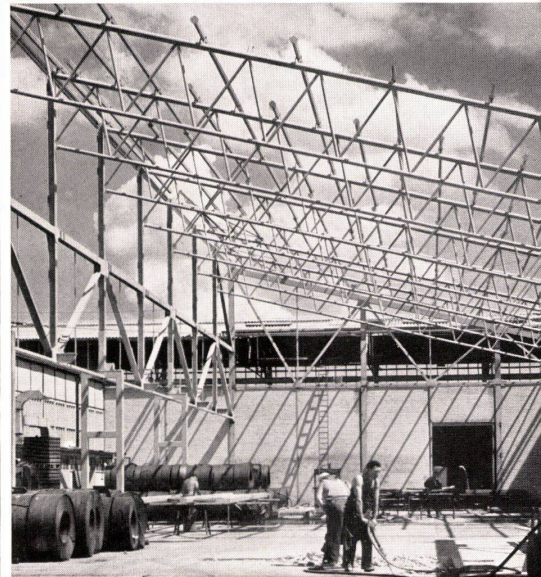
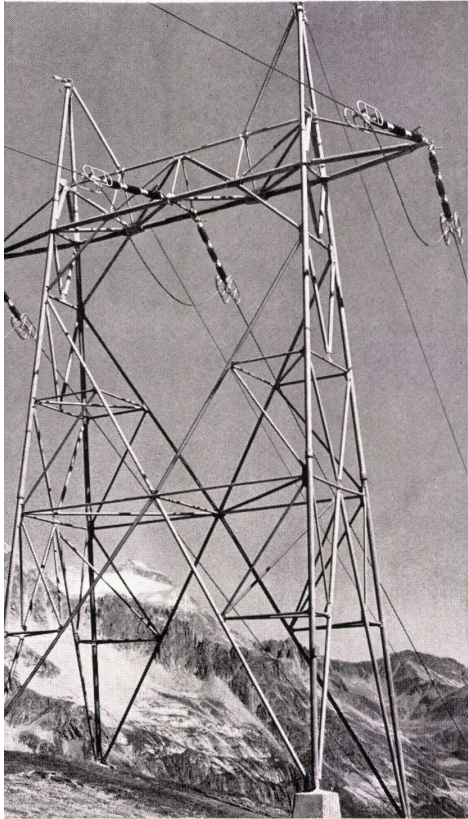
RENAULT  estafette

Modernes Bauen mit ARFA-Stahlrohren

Moderne Gerüste sind Stahlrohrgerüste. Hunderttausende Meter von ARFA-Gerüstrohren werden jährlich verlangt. Weshalb? Sie bieten Sicherheit, weil sie aus einwandfreiem Material sorgfältig hergestellt sind. Vorteilhaft sind sie auch, weil sie in grossen Mengen produziert werden.

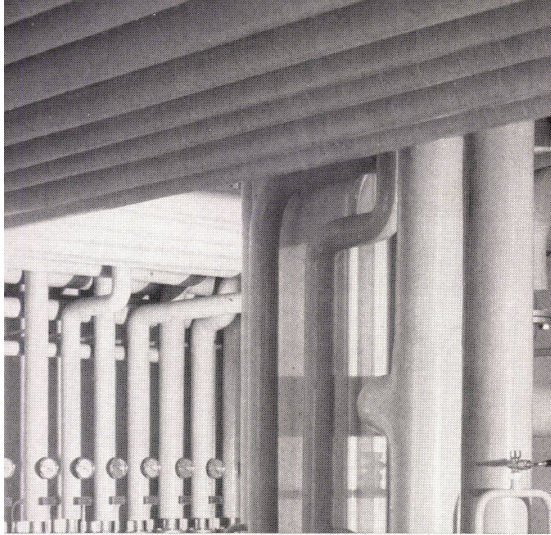
Mit Stahlrohren kann das Gewicht eines Dachbinders wesentlich vermindert werden. Diese Gewichtersparnis wirkt sich nicht nur auf die eigentliche Dachkonstruktion aus. Auch bei Stützen und Fundamenten werden Einsparungen erzielt. Und ausserdem sind Rohrkonstruktionen sehr ästhetisch.

Rohrkonstruktionen wirken leicht. Sie verunstalten die Landschaft nicht wie schwerfälligere Konstruktionen. Rohrmasten sind zudem auch wirtschaftlicher. Mit der Reduktion des Gewichtes reduzieren sich auch die Kosten für Material, Transport, Verzinkung und Montage.



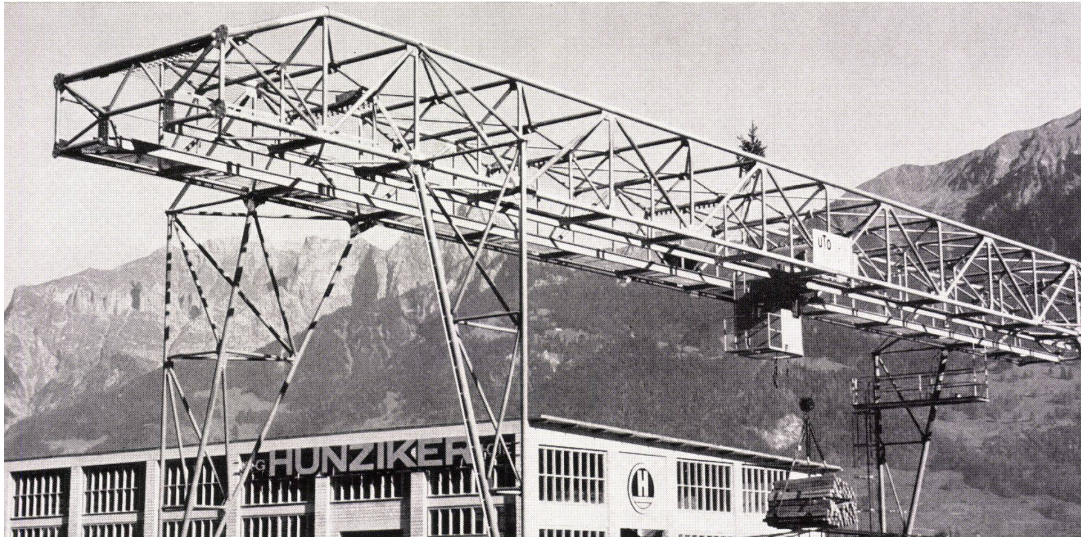
ARFA Röhrenwerke AG Basel Schweiz
Telefon 061 — 35 55 55 Telex 62239

ARFA



Heizungsrohre müssen Sicherheit bieten. Erst wenn diese Forderung erfüllt ist, darf der Preis eine Rolle spielen. Bei ARFA-Siederohren ist jedes einzelne Rohr mit 100 atü Kaltwasser auf Dichtigkeit geprüft. Deshalb bieten sie in hohem Masse Sicherheit – aber dank rationeller, neuzeitlicher Produktion sind sie auch noch wirtschaftlicher.

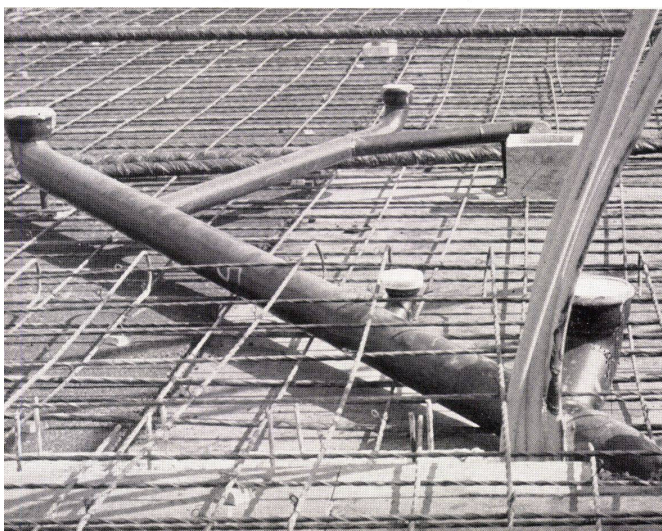
ARFA-Rohre bieten Ihnen eine einwandfreie Qualität, sie bieten Ihnen Sicherheit. ARFA-Rohre werden durch die Lloyd's Register of Shipping und das Bureau Veritas für den Einbau in Schiffskessel zugelassen. Sie werden auch in USA in grossen Mengen im Kesselbau verwendet. An Kesselrohre werden sehr hohe Ansprüche gestellt. ARFA-Rohre erfüllen sie.



Modernes Bauen mit ARFA-Stahlrohren

Kranbrücken aus ARFA-Stahlrohren sind leichter als Profilkonstruktionen. Damit lassen sich aber nicht nur Einsparungen bei der Kranbrücke erzielen. Auch die Kranbahn, die Stützen, die Fundamente und der Antrieb können wirtschaftlicher dimensioniert werden.

ARFA



ARFA-Stahlablaufrohre sind praktisch und helfen die Baukosten senken. Sie beanspruchen viel weniger Raum. Damit werden die Deckenstärken geringer, die Mauerschlitze enger, die Nutzfläche grösser. Sie erfordern weniger Stemmstellen als Formstückleitungen. Dies senkt die Montagezeit und ermöglicht das Einlegen in Beton. Sie bieten auch Sicherheit, denn sie sind mit einem Speziallack ausgezeichnet gegen Korrosion geschützt.

ARFA Röhrenwerke AG Basel 2/Schweiz
Telefon 061 — 35 55 55 Telex 62239

Die neue Zeit will Textolite

Wenn Sie heute Ihr Büro neu gestalten könnten – was würden Sie tun? Sie würden nach neuen Werkstoffen Ausschau halten. Unweigerlich müßten Sie dabei auf Textolite stoßen.

Und wenn Sie morgen Ihr Haus, Ihre Küche, Ihren Eßraum – Ihre Bar oder Ihr Restaurant neu bauen dürften – täten Sie es ohne Textolite?

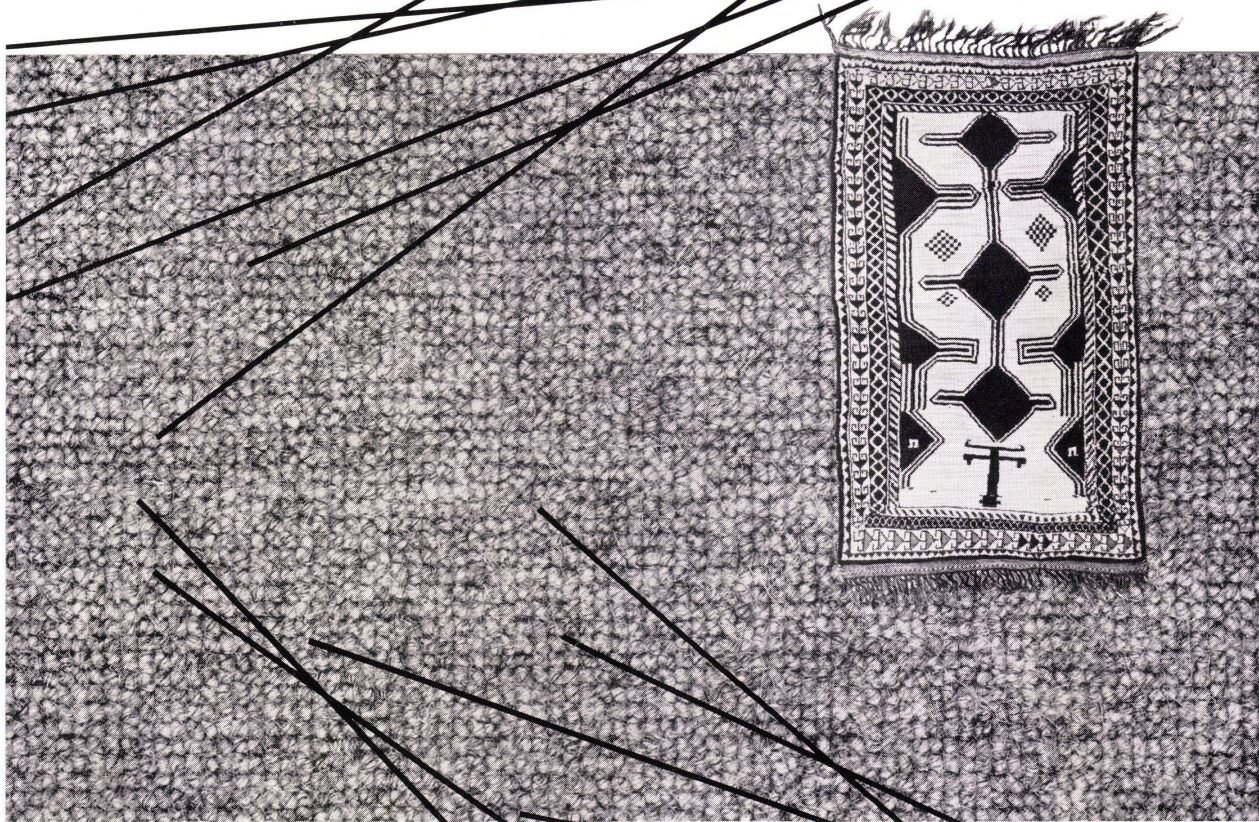
In der ganzen Welt gilt Textolite als die begehrteste Kunstharzplatte: musterhaft sauber, makellos schön, unverwüstlich auch in härtestem Gebrauch. Kälte und Hitze widersteht es, selbst glimmenden Zigaretten.

Weder Fett noch Tinte oder Säure nimmt es an. Kein Flecklein bleibt und nach Jahren sieht es frisch und appetitlich aus, wie am ersten Tag.

70 frische Farben zeigt die neue Textolite-Kollektion – 70 neue Möglichkeiten, Ihre Räume mit frohen Farben aufzuheitern! Unbeschränkt ist die Anwendungsmöglichkeit von Textolite. Aber seien Sie auf der Hut: nur Textolite ist Textolite – das original-amerikanische, von der General Electric USA erfundene und hergestellte Textolite. Verlangen Sie bitte ausdrücklich die neue Textolite-Farbkarte.

Novelectric AG, Zürich
Generalvertretung der Textolite- und Elanite-Kunstharzplatten
Claridenstraße 25, Telefon 051 / 25 58 90
Service in der ganzen Schweiz





Persönliche Prägung auch bei der modernen Raumkonzeption

Dass kleine, anscheinend nebensächliche Details von ausschlaggebender Bedeutung sein können, zeigt sich in der modernen Raumgestaltung in besonders augenfälliger Weise. Einerseits wird immer mehr der Spannteppich als idealer Bodenbelag gewählt, andererseits aber greift man gerne zum dekorativen, farbenfrohen Kleinperser, um auf der durchgehenden Bodenfläche einen eigenwilligen Akzent zu setzen. Es ist überraschend, wie ein solcher Klein-Orientaler sich als entscheidendes Element auswirkt, wie dadurch ein Raum an persönlicher Prägung gewinnt und über die moderne Wirkung hinaus auch noch seine eigene künstlerische Ausstrahlung erhält.

Die Kombination Spannteppich mit Perser hat manch schwieriges Raumproblem aufs beste gelöst.