

Teamarbeit am Institute of Design des Illinois Institute of Technology Chicago : Wintersemester 1954/55

Autor(en): [s.n.]

Objektyp: **Article**

Zeitschrift: **Bauen + Wohnen = Construction + habitation = Building + home :
internationale Zeitschrift**

Band (Jahr): **14 (1960)**

Heft 10: **Konrad Wachsmann**

PDF erstellt am: **27.06.2024**

Persistenter Link: <https://doi.org/10.5169/seals-330447>

Nutzungsbedingungen

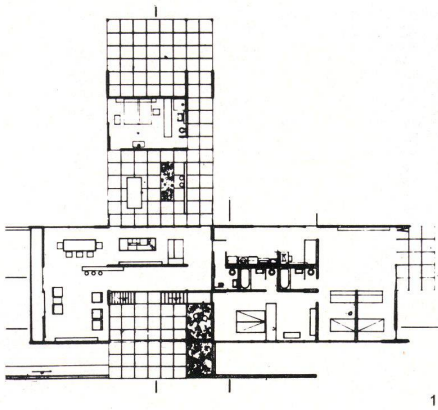
Die ETH-Bibliothek ist Anbieterin der digitalisierten Zeitschriften. Sie besitzt keine Urheberrechte an den Inhalten der Zeitschriften. Die Rechte liegen in der Regel bei den Herausgebern.

Die auf der Plattform e-periodica veröffentlichten Dokumente stehen für nicht-kommerzielle Zwecke in Lehre und Forschung sowie für die private Nutzung frei zur Verfügung. Einzelne Dateien oder Ausdrucke aus diesem Angebot können zusammen mit diesen Nutzungsbedingungen und den korrekten Herkunftsbezeichnungen weitergegeben werden.

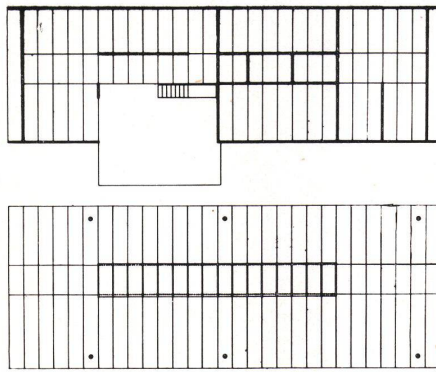
Das Veröffentlichen von Bildern in Print- und Online-Publikationen ist nur mit vorheriger Genehmigung der Rechteinhaber erlaubt. Die systematische Speicherung von Teilen des elektronischen Angebots auf anderen Servern bedarf ebenfalls des schriftlichen Einverständnisses der Rechteinhaber.

Haftungsausschluss

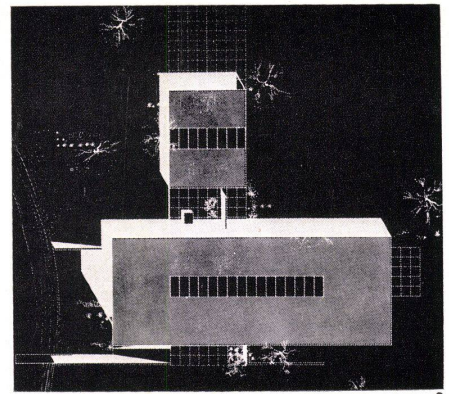
Alle Angaben erfolgen ohne Gewähr für Vollständigkeit oder Richtigkeit. Es wird keine Haftung übernommen für Schäden durch die Verwendung von Informationen aus diesem Online-Angebot oder durch das Fehlen von Informationen. Dies gilt auch für Inhalte Dritter, die über dieses Angebot zugänglich sind.



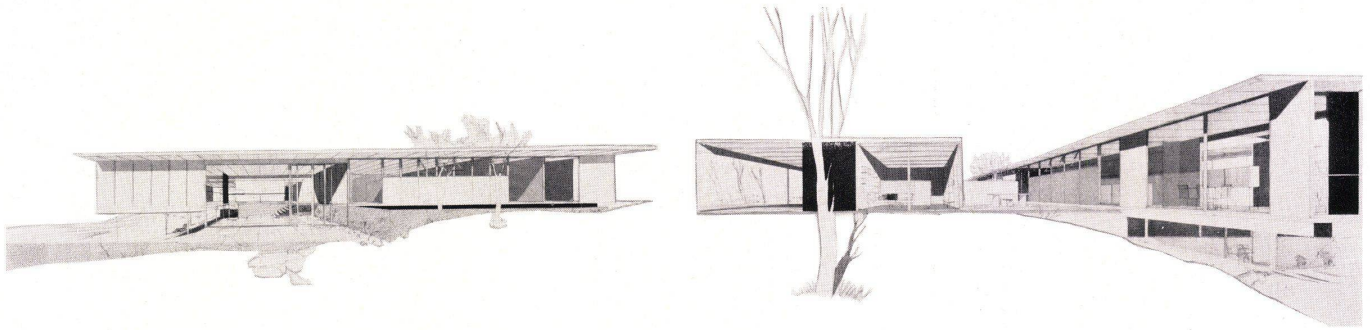
1



2



3

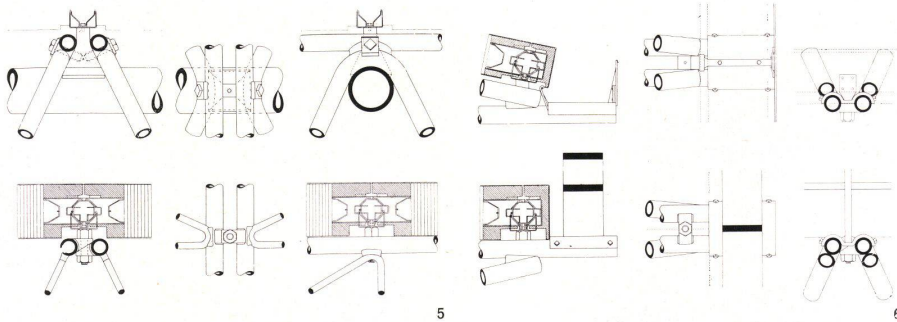


4

Teamarbeit am Institute of Design des Illinois Institute of Technology, Chicago

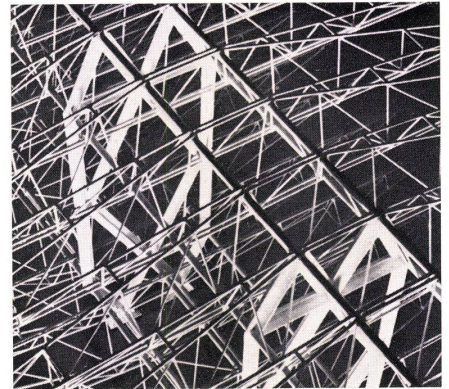
Wintersemester 1954/55

Für das vorher beschriebene System wurde eine Aluminium-Unterkonstruktion entwickelt. Aus diesen beiden Systemen entstand eine Studienarbeit für einen Pavillon für Tuberkulosekranke. Die Frischlufttherapie erforderte eine ringsum laufende Luftzirkulation, auch zwischen Decke und Dach und unter dem Fußboden.

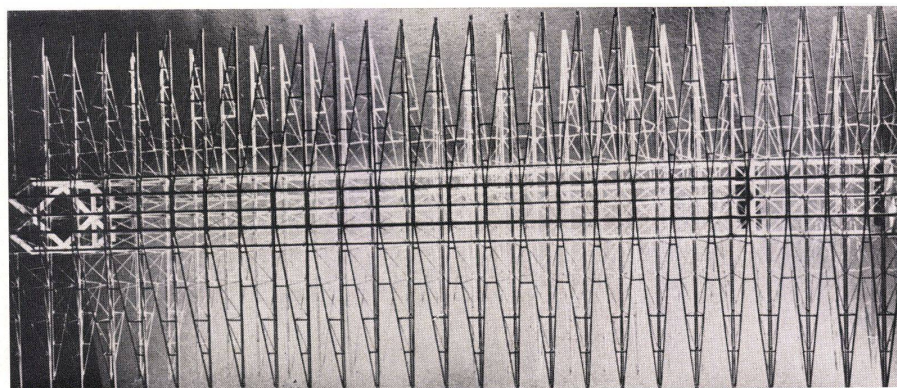


5

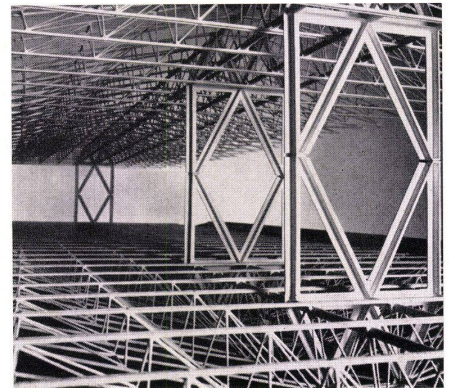
6



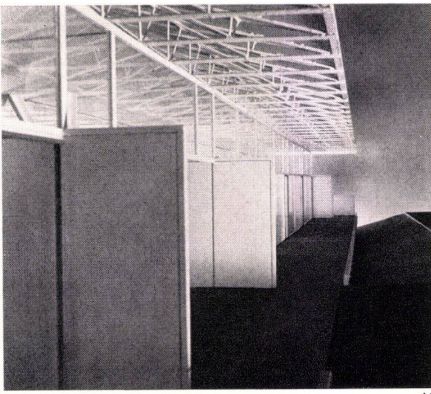
7



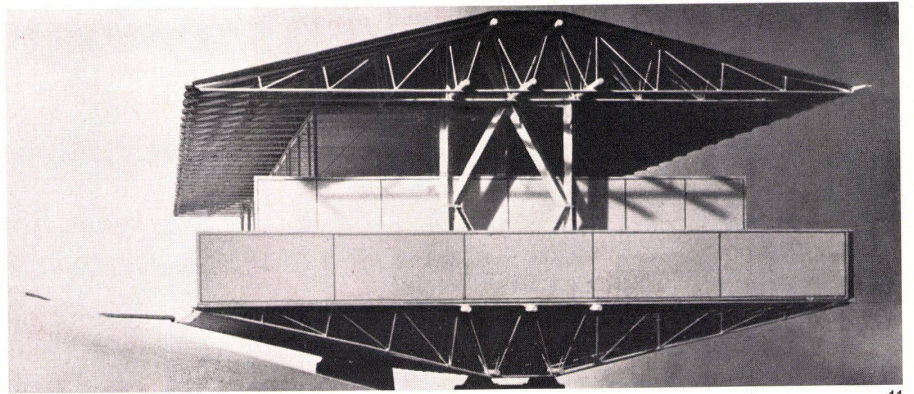
8



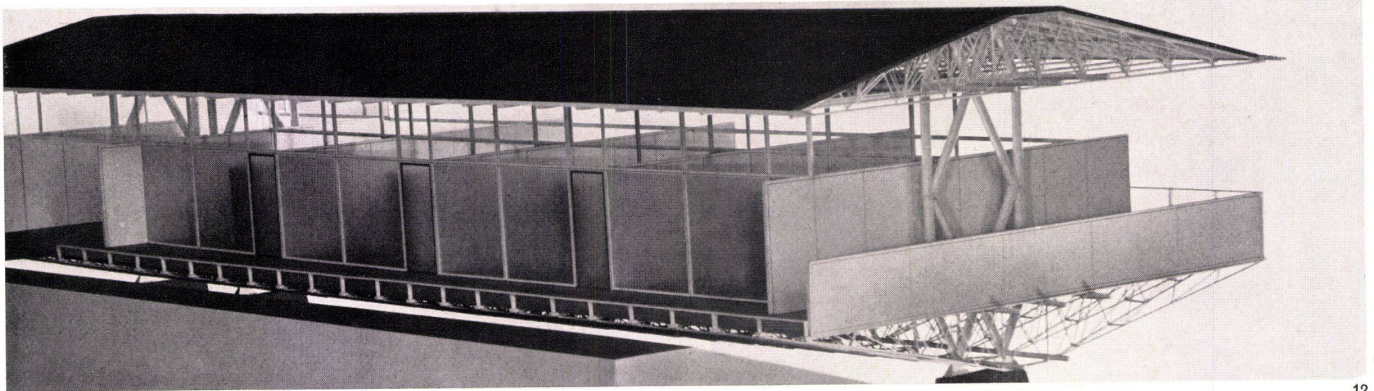
9



10



11



12

Seite 374 / page 374

1—4 Grundriß, Bauplattenverteilung, Dachansicht und Perspektiven eines Wohnhauses.
Plan, revêtement, vue de toiture et perspectives d'une maison d'habitation.
Plan, distribution of construction panels, view of roof and perspectives of a residential building.

5 Standardknotenpunkt der Aluminiumkonstruktion.
Point de croisement standard de la construction d'aluminium.
Standard knot of the aluminium construction.

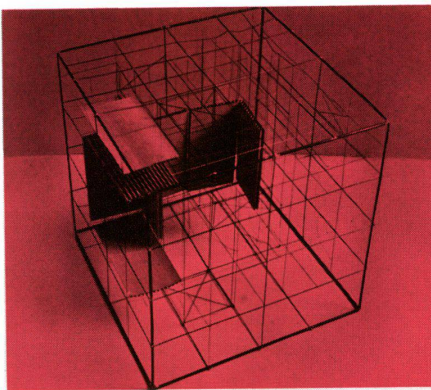
6 Dachrinnenanschluß und Terrassengeländer.
Raccord de chéneau et balustrade de terrasse.
Gutter attachment and terrace railing.

7—9 Verschiedene Einblicke in die Konstruktion zeigen die Anwendung gleicher Teile im Spiel gegenseitiger Umkehrung.
Différentes vues de la construction montrant l'emploi de mêmes éléments distribués inversement.
Various views of construction showing the employment of the same parts when mutually reversed.

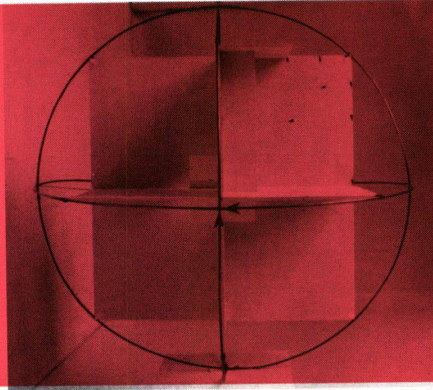
10—12 Verschiedene Ansichten eines Teils der langen Pavillonanlage.
Différentes vues d'une partie d'un long pavillon.
Various views of part of the long pavilion.

Zu den Analysen und Entwicklungsarbeiten dieser sowie aller anderen Teamstudien gehören auch verschiedenartige Modelle, die von den Teams selber hergestellt werden. Die Abb. 7—12 zeigen ein Beispiel.
Pour les analyses de team différentes maquettes peuvent être indispensables. Les ill. 7—12 montrent un exemple.
For analyses and development work in these and all other team studies there are also various models. These have been developed by the teams as well. The ill. 7—12 show an example.

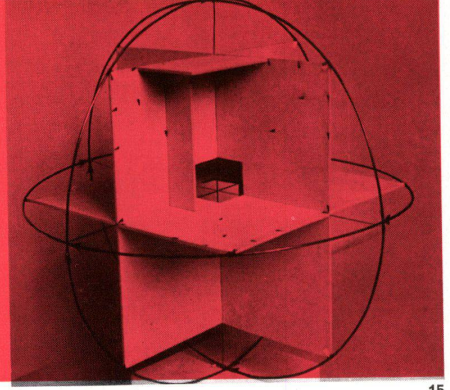
13 Ein räumliches Rahmengerüst, in dem mit Hilfe von Fäden, Drähten oder Stäben, Punkten oder Flächen Beziehungen und Positionen von Bauelementen, Konstruktionen, Installationsleitungen usw. festgestellt werden können, um eine allgemeingültige modulare Ordnung zu entwickeln.



13



14



15

tionen, Installationsleitungen usw. festgestellt werden können, um eine allgemeingültige modulare Ordnung zu entwickeln.

Espace-maquette indiquant les densités de rapport entre points, surfaces, constructions, éléments, installations, etc. pour l'étude d'un ordre modulaire.

A spatial frame structure by means of which, with the help of thread, wires or rods, points or surfaces, relations and positions of construction elements, constructions, installation leads, etc., can be ascertained with a view to the development of generally valid modular ordering.

14 und 15 Modell zur Feststellung von Flächenbeziehungen in der Ebene und im Raum und zur Kontrolle von Bewegungsrichtungen.

Maquette de rapports de surfaces permettant le contrôle de certaines directions de mouvement.

Model for the ascertainment of surface relations in a plane and in space and for the checking of directions of movement.