

Teamarbeit an der Internationalen Sommerakademie in Salzburg : 13. Juli bis 28. Juli 1956

Autor(en): [s.n.]

Objektyp: **Article**

Zeitschrift: **Bauen + Wohnen = Construction + habitation = Building + home :
internationale Zeitschrift**

Band (Jahr): **14 (1960)**

Heft 10: **Konrad Wachsmann**

PDF erstellt am: **12.07.2024**

Persistenter Link: <https://doi.org/10.5169/seals-330449>

Nutzungsbedingungen

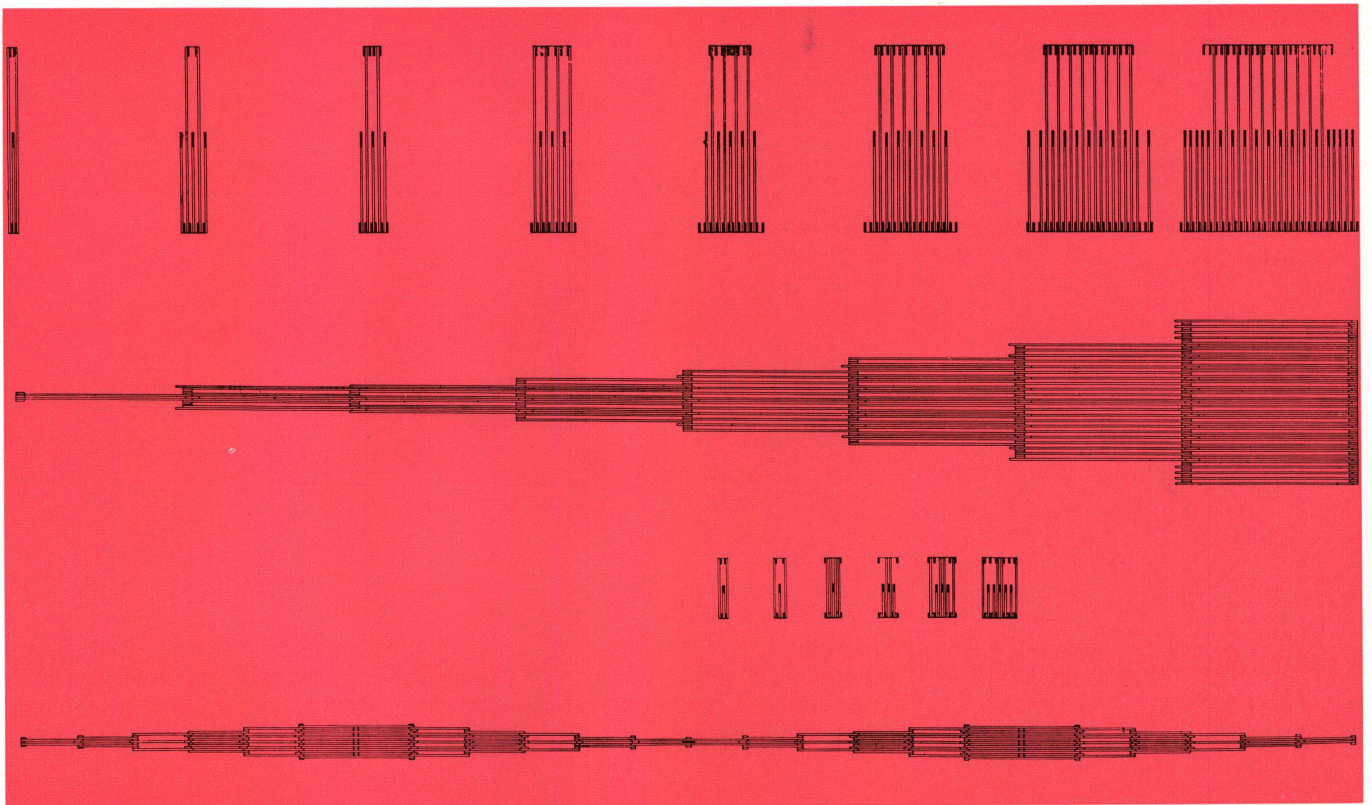
Die ETH-Bibliothek ist Anbieterin der digitalisierten Zeitschriften. Sie besitzt keine Urheberrechte an den Inhalten der Zeitschriften. Die Rechte liegen in der Regel bei den Herausgebern.

Die auf der Plattform e-periodica veröffentlichten Dokumente stehen für nicht-kommerzielle Zwecke in Lehre und Forschung sowie für die private Nutzung frei zur Verfügung. Einzelne Dateien oder Ausdrucke aus diesem Angebot können zusammen mit diesen Nutzungsbedingungen und den korrekten Herkunftsbezeichnungen weitergegeben werden.

Das Veröffentlichen von Bildern in Print- und Online-Publikationen ist nur mit vorheriger Genehmigung der Rechteinhaber erlaubt. Die systematische Speicherung von Teilen des elektronischen Angebots auf anderen Servern bedarf ebenfalls des schriftlichen Einverständnisses der Rechteinhaber.

Haftungsausschluss

Alle Angaben erfolgen ohne Gewähr für Vollständigkeit oder Richtigkeit. Es wird keine Haftung übernommen für Schäden durch die Verwendung von Informationen aus diesem Online-Angebot oder durch das Fehlen von Informationen. Dies gilt auch für Inhalte Dritter, die über dieses Angebot zugänglich sind.



1

1
Der große Hauptträger, von oben gesehen, mit allen vertikalen Schnitten. Die Nebenträger, von oben gesehen, mit den vertikalen Schnitten.

Le grand sommier principal vu du haut avec toutes les sections verticales. Les sommiers secondaires et sections verticales.

The large main girder seen from above with all the vertical sections. The auxiliary girder seen from above with the vertical sections.

Vues du haut montrant les rapports entre construction de bois et noyau de béton.

Views from above show the relations of the wood construction to the concrete core.

2
Die an zwei Stützen befestigte Dachkonstruktion mit einer freitragenden Spannweite von 32 m.

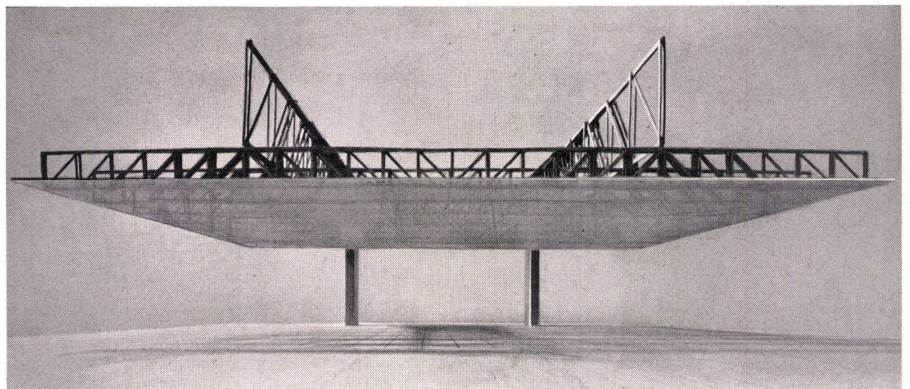
Construction de toit d'une portée de 32 mètres.

The roof construction is secured to two supports and has a self-contained span of 32 m.

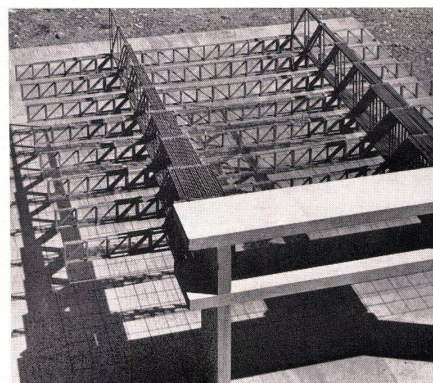
3 und 4
Ansichten von oben zeigen die Beziehungen der Holzkonstruktion zum Betonkern.

Teamarbeit an der Internationalen Sommerakademie in Salzburg

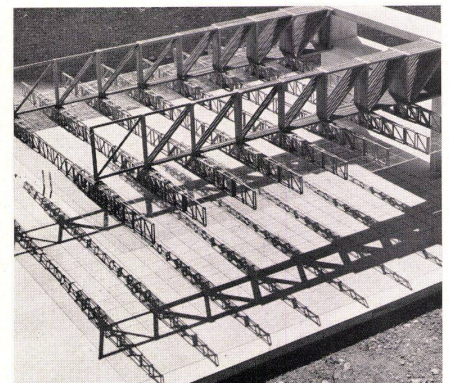
13. Juli bis 28. Juli 1956



2



3



4

Die Hauptaufgabe dieser Studie bestand darin, die Veränderung der statischen Charakteristiken eines einfachen Holzprofils zu untersuchen, wenn dieses, mit anderen zu großen Konstruktionen verbunden, statisch verschiedenartig beansprucht wird.

Die Entwicklung des Profils, die Bestimmung der Stablängen und eine spezielle Tellerdübelverbindung führte zur Projektierung einer offenen Konzerthallenüberdachung, die nur an zwei Betonstützen befestigt ist.