

Objektyp: **Advertising**

Zeitschrift: **Bauen + Wohnen = Construction + habitation = Building + home : internationale Zeitschrift**

Band (Jahr): **14 (1960)**

Heft 10: **Konrad Wachsmann**

PDF erstellt am: **27.06.2024**

Nutzungsbedingungen

Die ETH-Bibliothek ist Anbieterin der digitalisierten Zeitschriften. Sie besitzt keine Urheberrechte an den Inhalten der Zeitschriften. Die Rechte liegen in der Regel bei den Herausgebern. Die auf der Plattform e-periodica veröffentlichten Dokumente stehen für nicht-kommerzielle Zwecke in Lehre und Forschung sowie für die private Nutzung frei zur Verfügung. Einzelne Dateien oder Ausdrucke aus diesem Angebot können zusammen mit diesen Nutzungsbedingungen und den korrekten Herkunftsbezeichnungen weitergegeben werden. Das Veröffentlichen von Bildern in Print- und Online-Publikationen ist nur mit vorheriger Genehmigung der Rechteinhaber erlaubt. Die systematische Speicherung von Teilen des elektronischen Angebots auf anderen Servern bedarf ebenfalls des schriftlichen Einverständnisses der Rechteinhaber.

Haftungsausschluss

Alle Angaben erfolgen ohne Gewähr für Vollständigkeit oder Richtigkeit. Es wird keine Haftung übernommen für Schäden durch die Verwendung von Informationen aus diesem Online-Angebot oder durch das Fehlen von Informationen. Dies gilt auch für Inhalte Dritter, die über dieses Angebot zugänglich sind.



Konstruktionen waren ausschlaggebend
für die Lieferung und Montage
von Leichtmetallfenstern in

OSLO
LUXEMBOURG
SWISSAIR
BÜHRLE & CO
BBC BADEN
ZELLWEGER AG
SPITAL OLTEN

und andere mehr

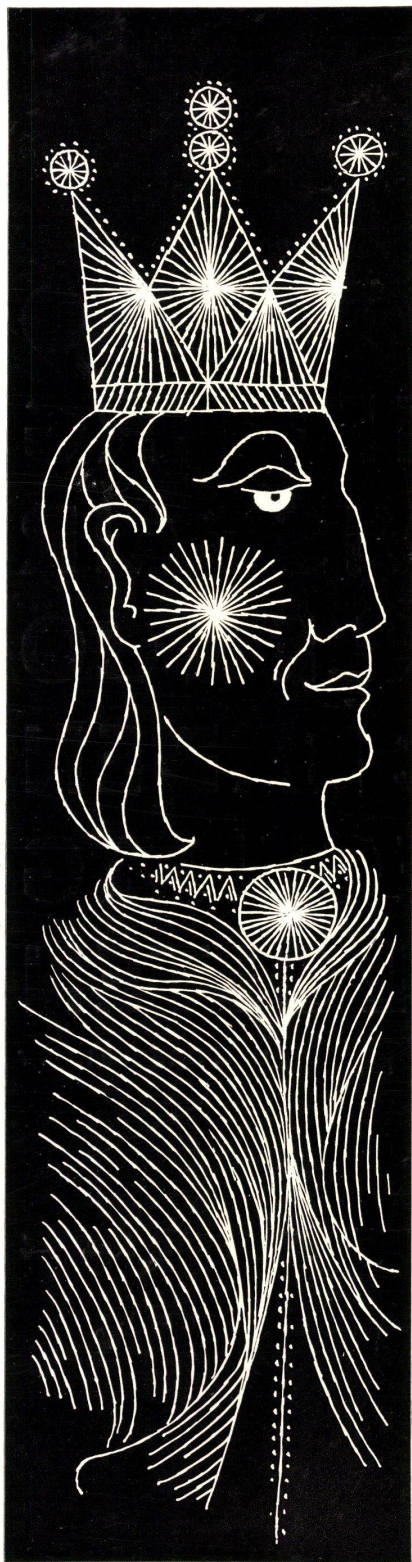
Zum heutigen Erfolg im In- und Ausland
verhalfen unsere bewährten Modelle:

HZ 100 135 600 750 900 1000 1200 1300
Alsec 35 50 vollisoliert



Jul. Hädrich & Co.

Eisen- und Metallbau
Profilpreßwerk
Zürich 9/47
Freilagerstraße 29
Telefon 051 / 52 12 52



PARQUET



PARKETT

Königlich wohnen Sie auf BW-Parkett

BAUWERK AG

Telefon 071/7 37 33

St. Margrethen SG