

Objektyp: **Advertising**

Zeitschrift: **Bauen + Wohnen = Construction + habitation = Building + home : internationale Zeitschrift**

Band (Jahr): **14 (1960)**

Heft 11

PDF erstellt am: **12.07.2024**

Nutzungsbedingungen

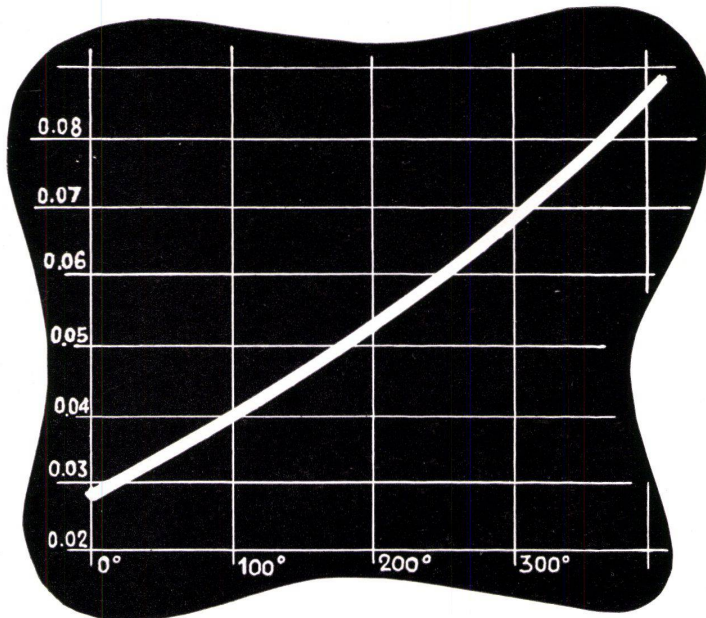
Die ETH-Bibliothek ist Anbieterin der digitalisierten Zeitschriften. Sie besitzt keine Urheberrechte an den Inhalten der Zeitschriften. Die Rechte liegen in der Regel bei den Herausgebern.

Die auf der Plattform e-periodica veröffentlichten Dokumente stehen für nicht-kommerzielle Zwecke in Lehre und Forschung sowie für die private Nutzung frei zur Verfügung. Einzelne Dateien oder Ausdrucke aus diesem Angebot können zusammen mit diesen Nutzungsbedingungen und den korrekten Herkunftsbezeichnungen weitergegeben werden.

Das Veröffentlichen von Bildern in Print- und Online-Publikationen ist nur mit vorheriger Genehmigung der Rechteinhaber erlaubt. Die systematische Speicherung von Teilen des elektronischen Angebots auf anderen Servern bedarf ebenfalls des schriftlichen Einverständnisses der Rechteinhaber.

Haftungsausschluss

Alle Angaben erfolgen ohne Gewähr für Vollständigkeit oder Richtigkeit. Es wird keine Haftung übernommen für Schäden durch die Verwendung von Informationen aus diesem Online-Angebot oder durch das Fehlen von Informationen. Dies gilt auch für Inhalte Dritter, die über dieses Angebot zugänglich sind.



LANISOL

Die schweizerische Mineralwolle lose, granuliert, in Matten, Zöpfen, Platten und Schalen

nunmehr

IMPRÄGNIERT = WASSERABSTOSSEND

Der Isolierstoff für höchste Anforderungen
Gegen Kälte, Wärme, Schall

Minimale Kosten; maximale Wirkung



Wettbewerbe (ohne Verantwortung der Redaktion)

Ablieferungs-termin	Objekt	Ausschreibende Behörde	Teilnahmeberechtigt	Siehe Heft
30. Nov. 1960	Reformierte Kirche in Walchwil	Prot. Kirchgemeinde des Kantons Zug	Protestantische Architekten, die im Kanton Zug verbürgert oder seit mindestens 1. Januar 1960 niedergelassen sind	Oktober 1960
15. Januar 1961	Exerzitienhaus Montcroix in Delsberg	Stiftung Retraites Fermées	siehe Heft 10/1960	Oktober 1960
31. Januar 1961	Saalbau in Verbindung mit der Stadtgestaltung Nidau	Initiativkomitee für den Saalbau Nidau	Alle Architekten und Baufachleute der Amtsbezirke Nidau und Biel sowie solche, die ehemals in Nidau ansässig waren	September 1960
14. Febr. 1961	Saalbau mit Bühne in Verbindung mit Restaurant, Geschäfts- und Wohnhaus und Erweiterung der Gemeindeverwaltung in Muttenz	Einwohnergemeinde Muttenz	Alle Schweizer Architekten und Baufachleute	Mai 1960
1. März 1961	Bibliothek für das Trinity College in Dublin	Trinity College	Alle Architekten	August 1960
6. März 1961	Kongreßhaus Locarno	«Pro Locarno»	Alle Schweizer Architekten sowie Architekten ausländischer Nationalität, die seit mindestens 1. Januar 1958 in der Schweiz Wohnsitz haben	November 1960



F. Biesser

Fensterfabrik Luzern Maihofstraße 95 Telefon 041/63535

Arbeitsprogramm:

- DV-Norm- und Spezialfenster
- IV-Fenster (mit Isolierverbundglas)
- Hebeschiebfenster und -türen
- Holz/Metallfenster
- Mobile Trennwände
- Harmonika- und Falttüren
- Unverbindliche Beratung!

Schulhaus Obfelden ZH



Montage- und Servicestellen:

Aarau, Aigle, Baden, Basel, Bellinzona, Bern, Biel, Burgdorf, LaChaux-de-Fonds, Chur, Delémont, Fribourg, Genève, Glarus, Hilterfingen, Interlaken, Klosters, Langenthal, Lausanne, Locarno, Lugano, Luzern, Neuchâtel, Olten, Rapperswil, Saanen-Gstaad, Schaffhausen, Schwyz, Solothurn, Spiez, Sursee, Stans, St. Gallen, St. Moritz, Thun, Tramelan, Visp, WilSG, Winterthur, Wohlen, Zug, Zürich

Ing. W. Oertli AG. Dübendorf



HORGEN-GLARUS

Stuhl Modell 4015 St
Entwurf: Hans Bellmann, Arch. SWB, Zürich
Auszeichnung: «Die gute Form 1960»

AG Möbelfabrik Horgen-Glarus in Glarus
Telefon 058 52091

**Bessere
Arbeits-
bedingungen durch
Glas-Baustein-
wände und
-Oberlichter**

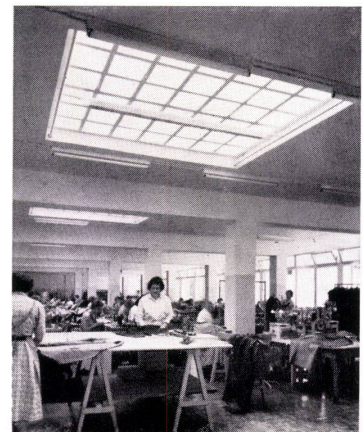
Glasbaustein-Oberlichter und -Wände ermöglichen bessere, blendungsfreie und gleichmäßige Beleuchtung bis in die hintersten Ecken.

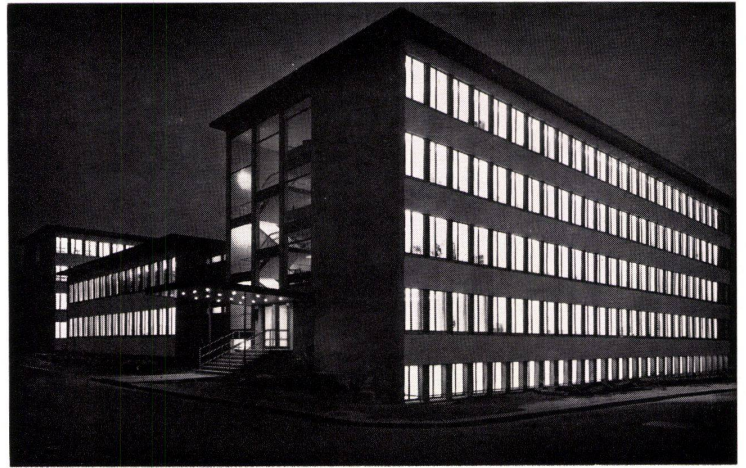
Verlangen Sie Prospekt, Beratung, Berechnungen und Vorschläge durch das



Spezial-Unternehmen für Glas-Betonbau
Schneider, Semadeni + Frauenknecht
Zürich 4, Feldstr. 111, Tel. 051/27 45 63

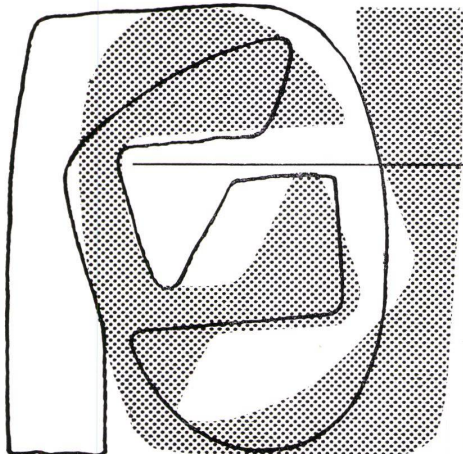
Ständige Ausstellung: Schweizer Baumusterzentrale Zürich



BAG**TURGI**

Wir lösen jedes Beleuchtungsproblem

Zeitgemäss bauen: RWD Kunstharz- türen mit Stahlzargen und RWD Kunstharzelementwände. Reppisch Werk AG Dietikon Zürich Tel. 051/88 68 22



Asbestzement **Éternit**

ist leicht formbar

Ein Inserat der ETERNIT AG Niederurnen

Éternit-Asbestzement-Platten sind nach ihrer Herstellung noch für etwa 2 Stunden formbar. Die Gestalt, die dem Werkstoff gegeben wird, besteht danach für alle Zeit. In der **Éternit**-Formerei entstehen **Éternit**-Ventilationskanäle, die vielen Anschlußstücke, Spezial-Formen insbesondere für die Elektroindustrie und nicht zuletzt die **Éternit**-Behälter für Blumen und Pflanzen, die der Marke **Éternit** weite Verbreitung brachten.

Asbestzement **Éternit** – ein moderner Baustoff mit verblüffenden Eigenschaften!

ELEKTRO-MATERIAL AG
Zürich Basel Bern Genf Lausanne Lugano

Die bewährte GARDY-Sicherung

BORSARI & CO.

Zollikon-Zürich Telefon 051/24 96 18 Gegr. 1873

**Heizöl- und Benzintanks
aus Eisenbeton
mit Plattenauskleidung**

In jeder Größe Für jeden Bedarf
Kein Korrodieren Kein Unterhalt
Erstklassige Referenzen



WAPROTECT

DIE NEUE, VORFABRIZIERTE,
3 CM STARKE
TRENNWAND

Sihlquai 139 Zürich 5 Telefon 051/42 76 00

SPONAGEL & CO.



Theodor Schlatter & Co. AG. St. Gallen

Wassergasse 24, Telefon 071/22 74 01

**Rasche und günstige Lieferungs-
möglichkeit bei gediegener Arbeit**

Verschiedene Türtypen, schalldichte Türen
und Wände System Monada
Spezialität: Aluminium-Türen, verstellbare
Trennwände, Innenausbau, Schränke
Serienmöbel nach speziellen Entwürfen

