

Objektyp: **Advertising**

Zeitschrift: **Bauen + Wohnen = Construction + habitation = Building + home : internationale Zeitschrift**

Band (Jahr): **14 (1960)**

Heft 12: **Wohnen, Ausstellen = Habiter, exposer = Home, exhibition**

PDF erstellt am: **27.06.2024**

### **Nutzungsbedingungen**

Die ETH-Bibliothek ist Anbieterin der digitalisierten Zeitschriften. Sie besitzt keine Urheberrechte an den Inhalten der Zeitschriften. Die Rechte liegen in der Regel bei den Herausgebern. Die auf der Plattform e-periodica veröffentlichten Dokumente stehen für nicht-kommerzielle Zwecke in Lehre und Forschung sowie für die private Nutzung frei zur Verfügung. Einzelne Dateien oder Ausdrucke aus diesem Angebot können zusammen mit diesen Nutzungsbedingungen und den korrekten Herkunftsbezeichnungen weitergegeben werden. Das Veröffentlichen von Bildern in Print- und Online-Publikationen ist nur mit vorheriger Genehmigung der Rechteinhaber erlaubt. Die systematische Speicherung von Teilen des elektronischen Angebots auf anderen Servern bedarf ebenfalls des schriftlichen Einverständnisses der Rechteinhaber.

### **Haftungsausschluss**

Alle Angaben erfolgen ohne Gewähr für Vollständigkeit oder Richtigkeit. Es wird keine Haftung übernommen für Schäden durch die Verwendung von Informationen aus diesem Online-Angebot oder durch das Fehlen von Informationen. Dies gilt auch für Inhalte Dritter, die über dieses Angebot zugänglich sind.

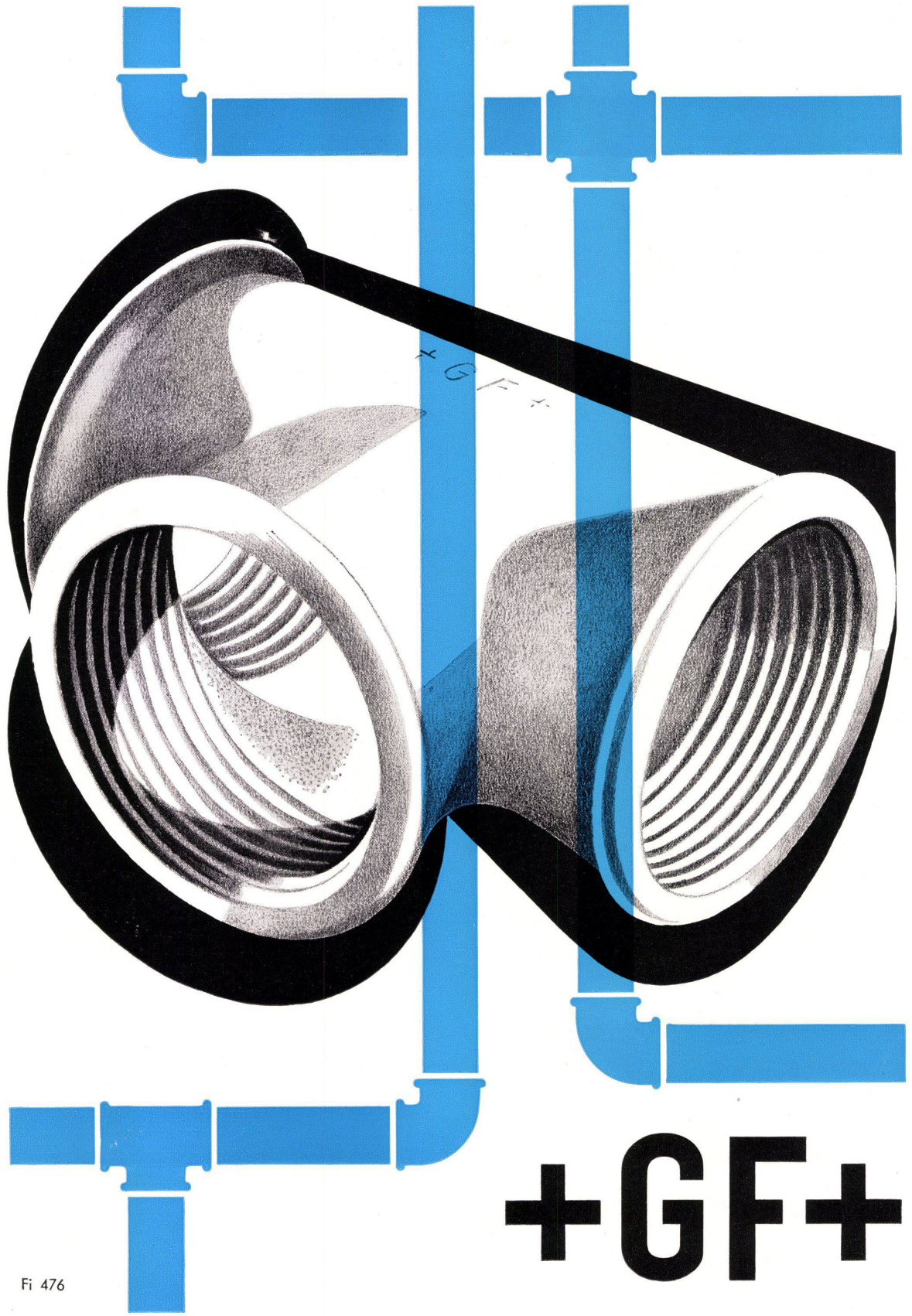


## George Nelson's Modular-Sitzgruppe



Wenn moderne Möbel wie die Modular-Gruppe sich während Jahren bewährt haben und immer noch «ganz neu» wirken, ist der Beweis für einen erstklassigen, zeitlosen Entwurf erbracht. – Die Kombinationsmöglichkeiten dieser Gruppe mit Sitzpolstern, Tischplatten, Kästchen und Kommoden erstrecken sich beinahe ins Unendliche. Alles läßt sich auf den Untergestellen so gruppieren, beliebig vergrößern und ändern, wie es die Bedürfnisse erfordern.

Herman Miller-Lizenznehmer für Zentraleuropa: Contura S.A., Birsfelden/Basel, Telefon 061/41 38 49 – Ausstellung und Verkauf: Zürich 1, Schiffplände 32, Telefon 051/47 11 02 – Herman Miller-Wiederverkäufer: Aarau: Strebel Wohnungseinrichtungen AG – Baden: Hans Lüscher – Basel: Alfred Maerki AG, Möbel-Genossenschaft – Bern: Teo Jakob – Biel: Möbel-Genossenschaft, P. Sumi – Fribourg: J. C. Meyer – Genf: Teo Jakob, L'Habitation, Intérieur Genève – Lausanne: Coopérative du Meuble, Ch. Richter – La Chaux-de-Fonds: Marcel Jacot S.A. – Lugano: Interform S.A. – Luzern: Überschlag-Biser – Morges: Meubles Moyard – Muttens: E. Hersberger – Schaffhausen: Th. Häberli – Solothurn: Wagner-Teuscher AG – St. Gallen: Möbel-Dörig – Winterthur: Kaech Wohnform – Zug: Ateliers Hilfer – Zürich: Ambiente, Haussmann & Haussmann, Möbel-Genossenschaft



Fi 476

**+GF+**



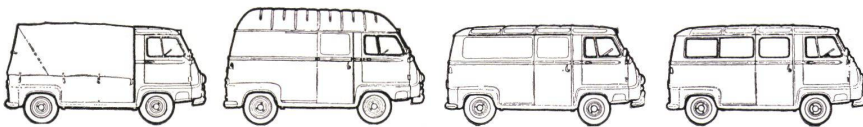
Platz so viel Sie brauchen...



Riesig viel Platz – bis an die Aussenwand topfebener Boden – 6 Türen – minimale Kosten pro Fahrkilometer – das alles – und noch viel mehr! – bietet der neue sensationelle Kleintransporter: Renault-Estafette!

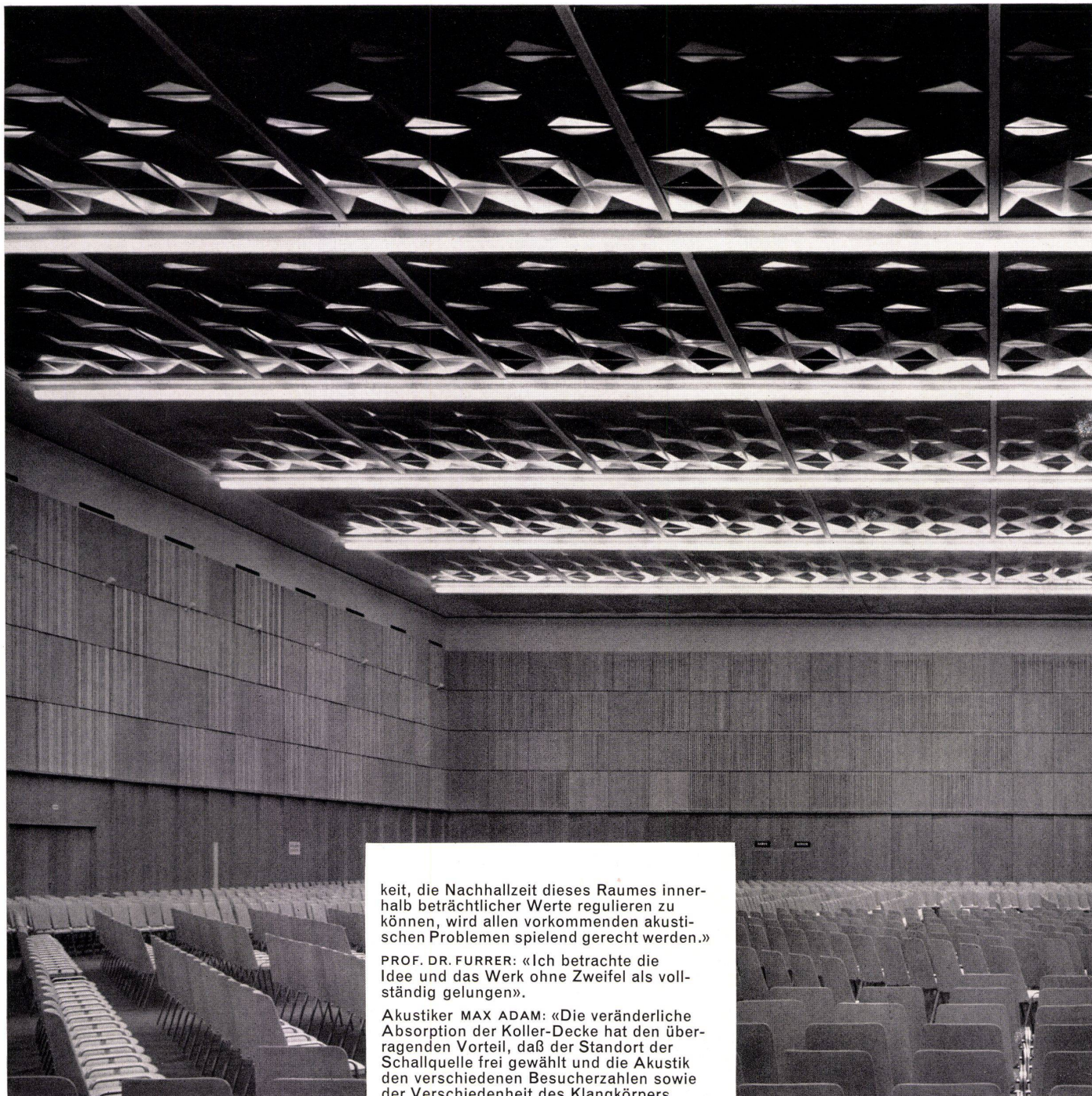
9-10 l pro 100 km / 5,250-6,100 m<sup>3</sup> Raum / 600 kg Nutzlast / Probefahrten jederzeit durch

**AUTOMOBILES RENAULT**  
Zürich,  
Ankerstrasse 3, Tel. 051 / 272721  
Genève,  
7, Bd de la Cluse, tél. 022 / 261340



**RENAULT** estafette

# Das Mysterium der Akustik gelöst



Die erste bewegliche, geräuschlos funktionierende, 3200 m<sup>2</sup> große Akustikdecke der Welt. Eine Prüfung der Kongreßhalle Basel (Raumvolumen 42 000 m<sup>3</sup>) durch 40 Experten hat für die Koller-Decke folgende Resultate ergeben:

Orchester- und Harmoniemusik ausgezeichnet. Verständlichkeit des gesprochenen Wortes bei Vorträgen sehr gut. Erstaunen der Experten, daß bei kleinen Chören ein so kleiner Klangkörper so gut gehört werden kann.

Der berühmte Komponist  
BENJAMIN BRITTEN:



«Die gediegene Konstruktion der Decke und die beliebige Schwenkbarkeit bieten mir ganz neue Möglichkeiten».

Experte DR. FRANZ GIEGLING: «Die Wirksamkeit der variablen Decke fand bei allen Experten positive Bewertung. Die Möglich-

keit, die Nachhallzeit dieses Raumes innerhalb beträchtlicher Werte regulieren zu können, wird allen vorkommenden akustischen Problemen spielend gerecht werden.»

PROF. DR. FURRER: «Ich betrachte die Idee und das Werk ohne Zweifel als vollständig gelungen».

Akustiker MAX ADAM: «Die veränderliche Absorption der Koller-Decke hat den überragenden Vorteil, daß der Standort der Schallquelle frei gewählt und die Akustik den verschiedenen Besucherzahlen sowie der Verschiedenheit des Klangkörpers optimal angepaßt werden kann. Die Halle verfügt über eine helle und glanzvolle Hörsamkeit.»

Die im In- und Ausland zum Patent angemeldeten Systeme (Panozzo-Koller) sind in Konstruktion und Bedienung den verschiedenen Verhältnissen anpaßbar.

# Koller



Technische Beratung,  
Konstruktion und Ausführung:  
Koller AG., Basel

*Gebrüder Zehnder AG, Radiatorenfabrik, Gränichen bei Aarau*

**ZEHNDER**

Stahlrohr-Radiatoren seit 1930



Bei aller Sparsamkeit warmes Wasser so viel Sie wollen: Das bietet Ihnen der moderne Hoval-Kessel, weil er den Boiler im Sommer und Winter mit Öl aufheizt. Öl ist für die Warmwasserbereitung die billigste Energiequelle, hat doch 1 kg Heizöl die gleiche Wärmeleistung wie 11,6 kWh elektrischer Strom.

Der Hoval-Kessel liefert aber nicht nur warmes Wasser. Im Winter heizt er gleichzeitig das ganze Haus und kann so doppelt ausgenutzt werden. Darum ist er in der Anschaffung und im Betrieb so überraschend günstig. Dürfen wir Ihnen nähere Unterlagen zustellen?

Ing. G. Herzog + Co., Feldmeilen ZH, Telephon 051 731282  
Filiale Lausanne: Rue Centrale 5, Telephon 021 231782



# Hoval-Kessel

in 8 europäischen Ländern

# *Sie sind in den Händen mit der größten Jet-Erfahrung, wenn Sie mit **PAN AMERICAN** fliegen!*

Es sind die Hände am Steuer Ihres Pan American Jet Clippers,\* die den Unterschied ausmachen — und dieser Unterschied heißt *Erfahrung*.

*Bedenken Sie dies: Pan American Jet-Piloten haben mehr Ueberseepassagiere geflogen als jede andere Fluglinie — mehr als 1 Million Menschen!*

Diese größere Erfahrung können Sie bei jedem einzelnen Pan American Jet-Flug feststellen. Sie äußert sich im ruhigen Flug selbst... in der Sorgfalt, mit der Pan Am's berühmte Küche zubereitet wird... in der Zuvorkommenheit, mit der Pan Am's Stewardessen Sie betreuen, so daß Sie sich wie zu Hause fühlen.

Gerade jetzt macht es Ihnen Pan Am's speziell günstiger 17tägiger Jet-Economy USA-Flugpreis leichter denn je, diese Reise Ihrer Träume zu verwirklichen. Mit dem Retourbillett Paris—New York sparen Sie Fr. 594.—. Der Retourflug Zürich—New York kostet nur Fr. 1856.—.

Für Reservierungen und nähere Auskünfte über den Jet Clipper-Service der erfahrensten Fluglinie nach 64 Städten auf 5 Kontinenten wenden Sie sich an Ihr IATA-Reisebüro.

Pan American World Airways, Bahnhofstraße 46, Zürich 1, Tel. (051) 23 77 04

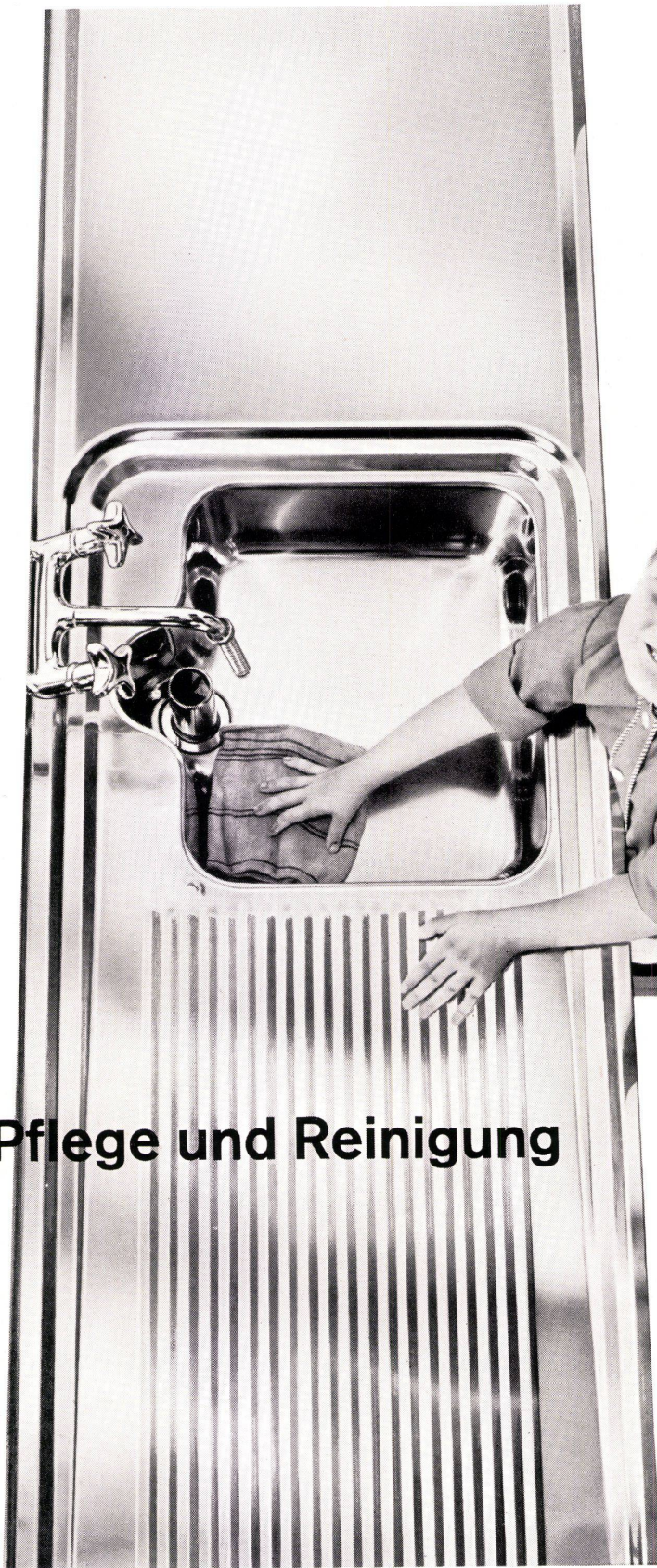


Die Fluglinie **mit der größten Erfahrung**  
der Welt.

\* Trade Mark, Reg. U. S. Pat. Off.







## Pflege und Reinigung

Franke-Spültische aus rostfreiem Stahl behalten ihr schönes neuwertiges Aussehen jahrzehntelang. Dabei ist die Pflege so einfach - fast ein Kinderspiel. Verlangen Sie unsere neue Reinigungsanweisung. Sie vermittelt Ihnen und der Hausfrau nützliche Tips und Hinweise.

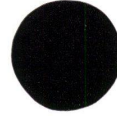
**FRANKE**

Metallwarenfabrik  
Walter Franke, Aarburg/AG  
Tel. 062/7 41 41

SALUBRA-TAPETEN können Ihr Zimmer mit Sonnenlicht füllen  
oder es kühl wie Quellwasser wirken lassen; aus einem  
Raum eine Sehenswürdigkeit machen.



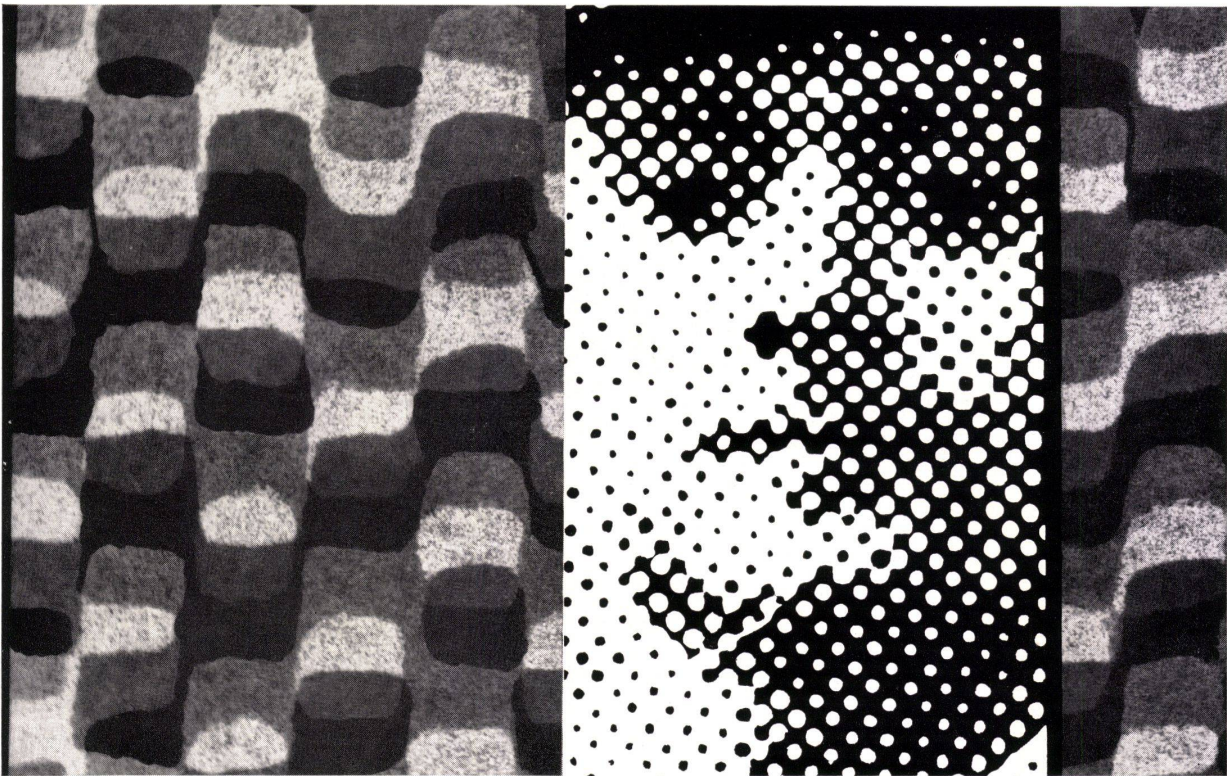
SALUBRA-TAPETEN verfügen über eine weite Skala an Farben  
und Mustern, die es Ihnen leichtmacht, für jeden  
Raum das einzig Richtige zu finden.



SALUBRA-TAPETEN lassen sich auf einfachste Weise abwaschen,  
so daß sie sich immer wieder verjüngen — die lichteichten  
Farben aber behalten ihren Glanz und ihre Wirkung.



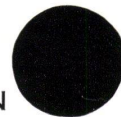
SALUBRA-TAPETEN besitzen eine starke keimabtötende Wirkung  
und schaffen somit die Voraussetzungen für moderne  
Hygiene in Ihrem Heim.

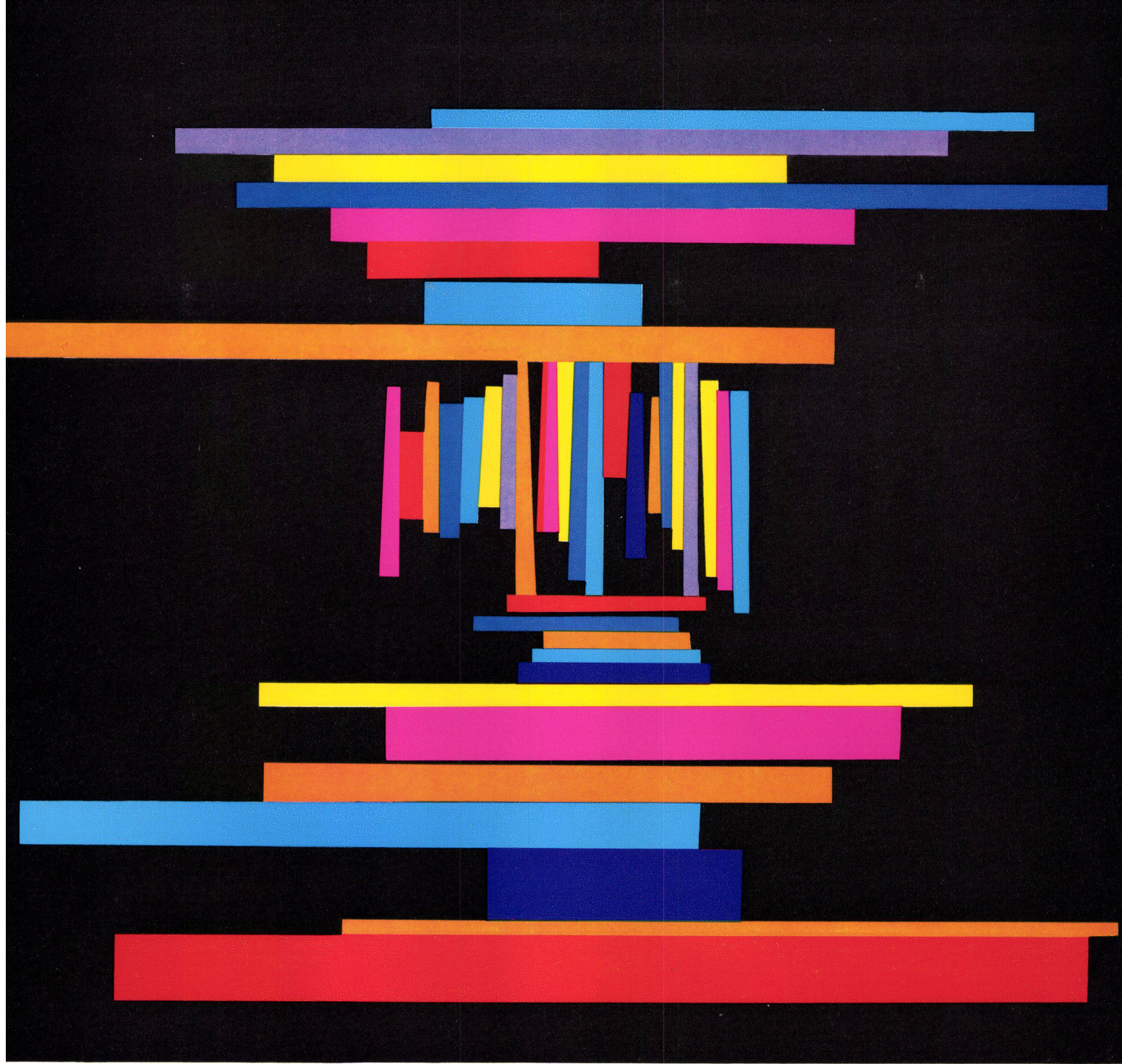


VIELE PUNKTE

sprechen für

**Salubra**  
TAPETEN





FARBENFROH SIND

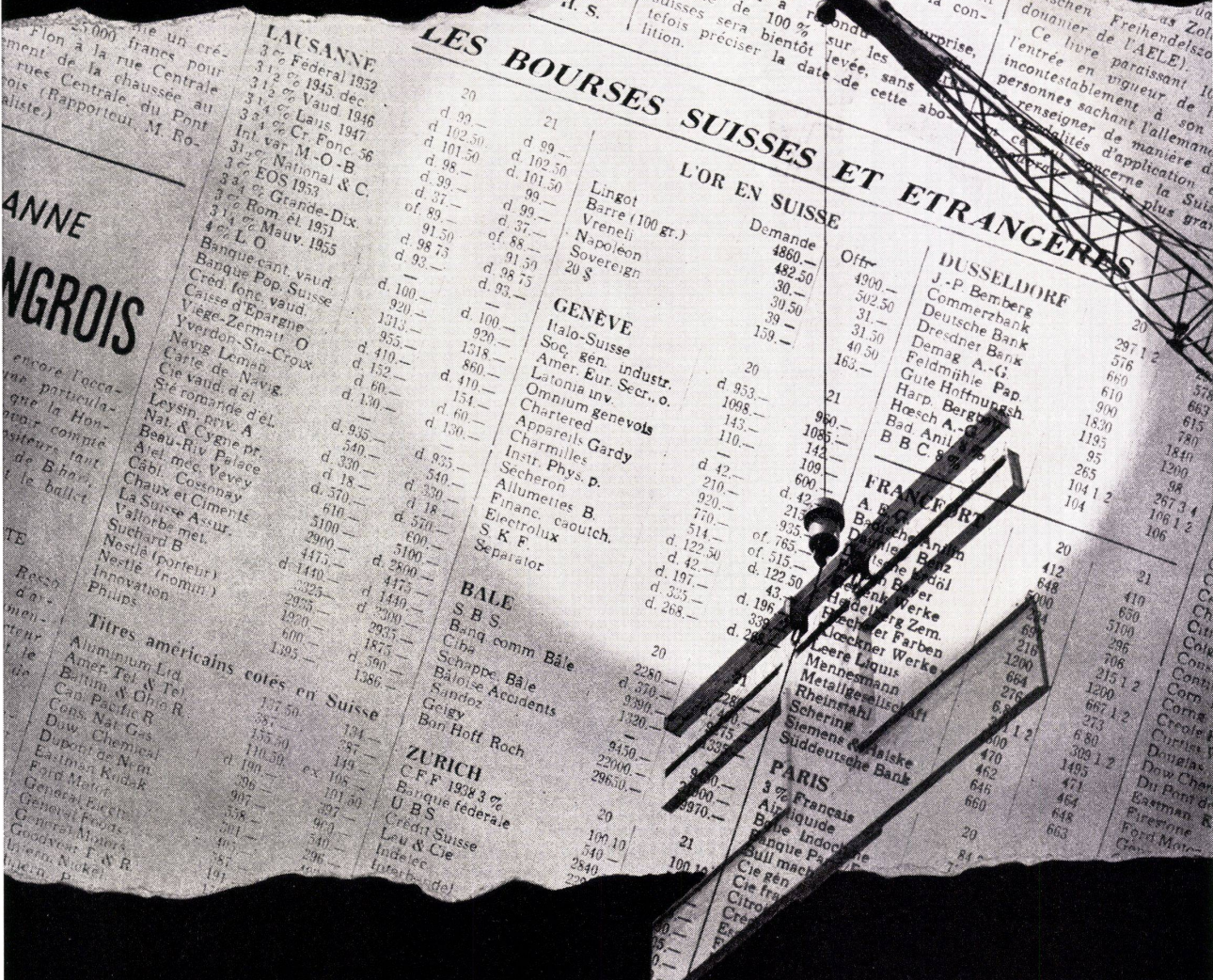
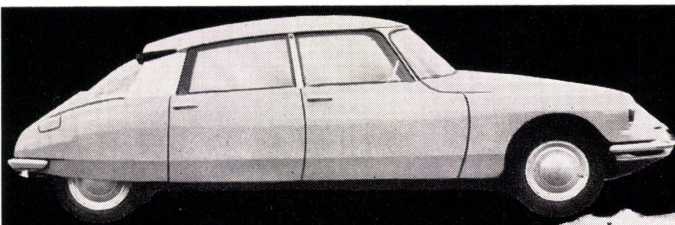
**BRETSCHER**

LAMELLENSTOREN

MIT

*Luxaflex*

LAMELLEN



## Die Börse und das Leben

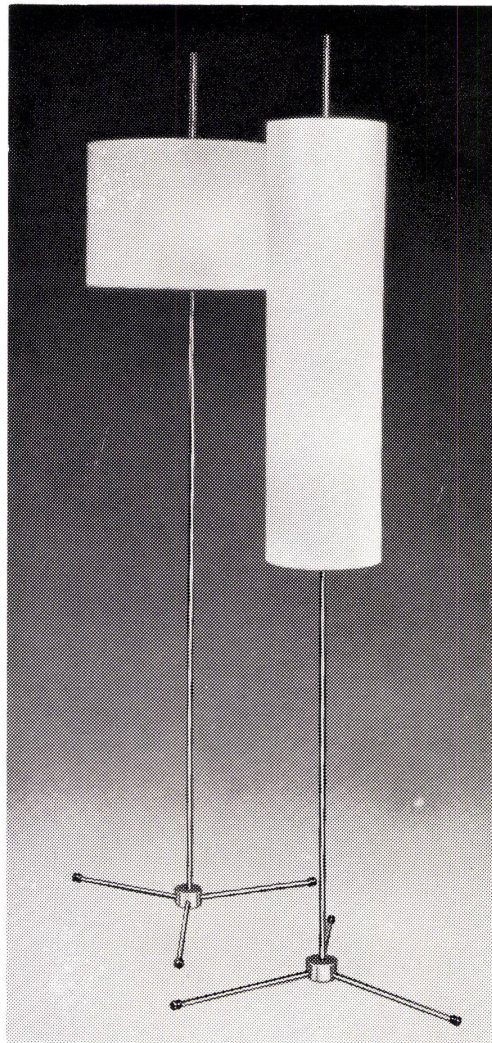
Ihnen, mein Herr, dem nichts entgeht, was Geschäfte angeht, brauchen wir nicht zu erklären, was ein "kotierter Wert" ist. Sie wissen deshalb, dass Citroën ID 19 und DS 19 an der Spitze der Automobilwerte stehen. Und was mehr bedeutet: diese Modelle scheinen geradezu auf Ihre Persönlichkeit zugeschnitten.

Es entsprechen Ihrer finanziellen Solidität: die robuste Kraft, die jeder Prüfung standhält; Ihrer wirtschaftlichen Stabilität: die tadellose Strassenhaltung; Ihren Umsätzen: die rasche Beschleunigung; Ihren Unkosten: die überdurchschnittliche Bremsleistung; Ihrem Sinn für Rationalisierung: die funktionelle Linienführung; Ihrem Lebensstandard: der unvergleichliche Komfort.

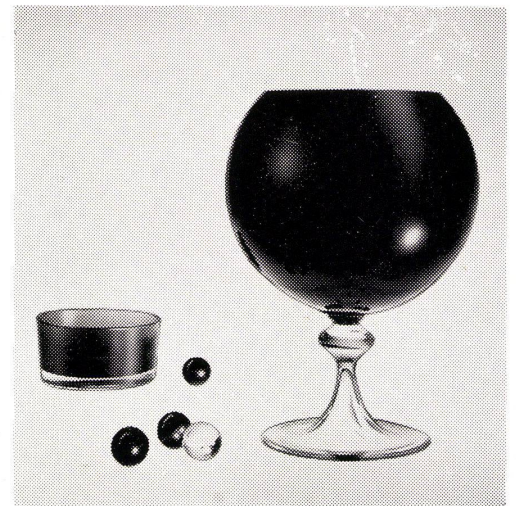
Citroën ID 19 und DS 19 sind für Sie als Reisewagen die angenehmsten - weil am sanftesten; die interessantesten - weil die genügsamsten; die empfehlenswertesten - weil die sichersten; die geschätztesten - weil die schönsten!

Citroën ID 19 und DS 19: Ihr Wagen, mein Herr!

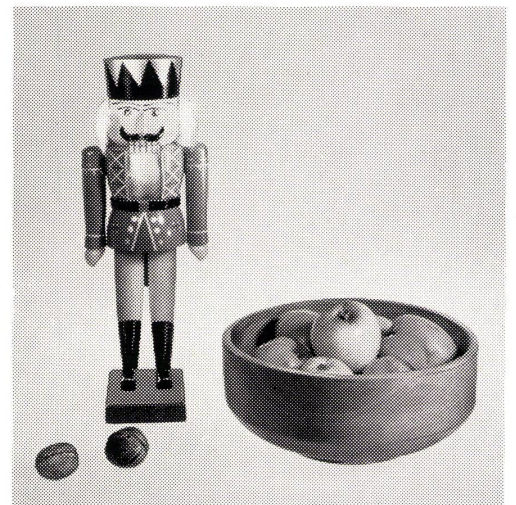
Ständerlampe,  
Fuß verchromt,  
weißer Pergamentschirm  
(lang oder breit) Fr. 98.-



Blumenpokal aus Murano,  
blau oder violett Fr. 17.50  
Aschenbecher aus blauem  
oder grünem Überfangglas,  
Fr. 10.50



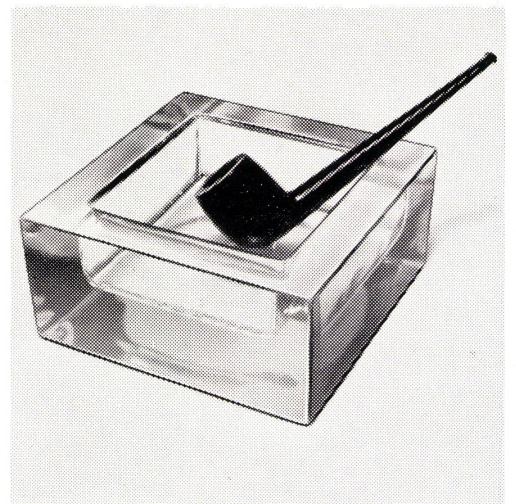
König Nußknacker, blau  
oder rot bemalt, Fr. 14.80  
Schale aus japanischem  
Kirschbaumholz Fr. 17.-



Verlangen Sie bitte die  
kostenlose Zustellung  
unseres Geschenkratgebers  
DOMUS-Postillon



Handdruck-Papierservietten  
zwei Sujets in prächtigen  
Farben  
12 Stück (Großformat) Fr. 3.40  
Quadratischer Aschen-  
becher aus massivem Glas  
Fr. 10.-



**DOMUS**

Kornfeld & Co., Basel, Pfluggasse 3 und Boutique, Falknerstraße 17, Telefon 061 23 23 45

# Novelectric

Wieviele Stunden arbeiten Sie an einer Serien-Küche?

Nehmen Sie an, Sie arbeiten an einem Projekt für ein Mehrfamilienhaus, oder für eine ganze Überbauung. Eine Fülle von Problemen ist zu studieren. Ein sehr wichtiges ist sicher das Problem der Serien-Küche. Wieviele Stunden brauchen Sie – oder Ihre Mitarbeiter – für diese Lösung? Und was kostet das?

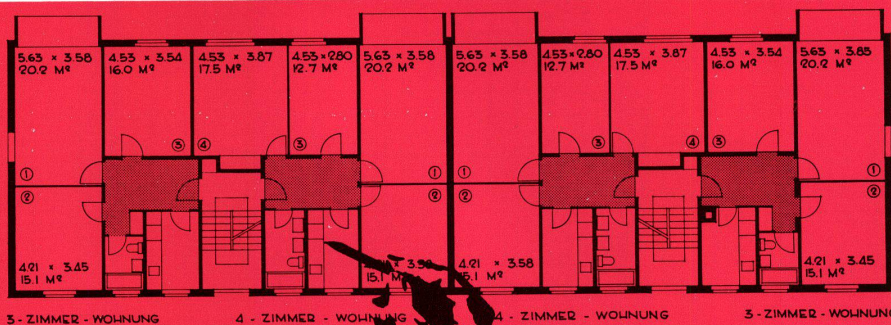
Fast alle dieser teuren Arbeitsstunden könnten Sie sich ersparen. Wenn Sie einen der Küchen-Spezialisten der Novelectric beiziehen.

Das sind Fachleute, die sich jahraus, jahrein mit nichts anderem befassen, als mit der Projektierung und Ausführung moderner Küchen. Diese Materie haben sie gründlich studiert. Sie verfügen über eine umfangreiche Dokumentation: ausgeführte Projekte in USA und in der Schweiz. Sie haben die modernsten Haushaltapparate und Baumaterialien in der Praxis geprüft. Ihre Erfahrung ist immens. Und sie steht ganz zu Ihren Diensten – ohne irgendwelche Mehrkosten. Das gilt für die Projektierung – und das

gilt auch für die Ausführung der genehmigten Pläne.

Bitte stellen Sie unsere Küchen-Spezialisten auf die Probe. Erklären Sie ihnen Ihr Problem – und überlassen Sie es ihnen, die geeignete Lösung zu studieren. Damit ersparen Sie sich viel Zeit und auch Geld.

**Novelectric AG Zürich**, Claridenstr. 25,  
Zürich 2, Tel. 051 25 58 90.



# Effekt mit Gips

Sie suchen, erwägen; die Lösung ist nicht einfach. Ihnen stellt sich eine besonders dankbare Bauaufgabe: das Gestalten eines Innenraums.

Schon entfalten sich gewisse Vorstellungen; der Gedanke «attraktiv» wird zum Beweggrund. Mit starken graphischen Akzenten, Farbkontrasten und Materialgegensätzen wollen Sie Aufmerksamkeit erregen.

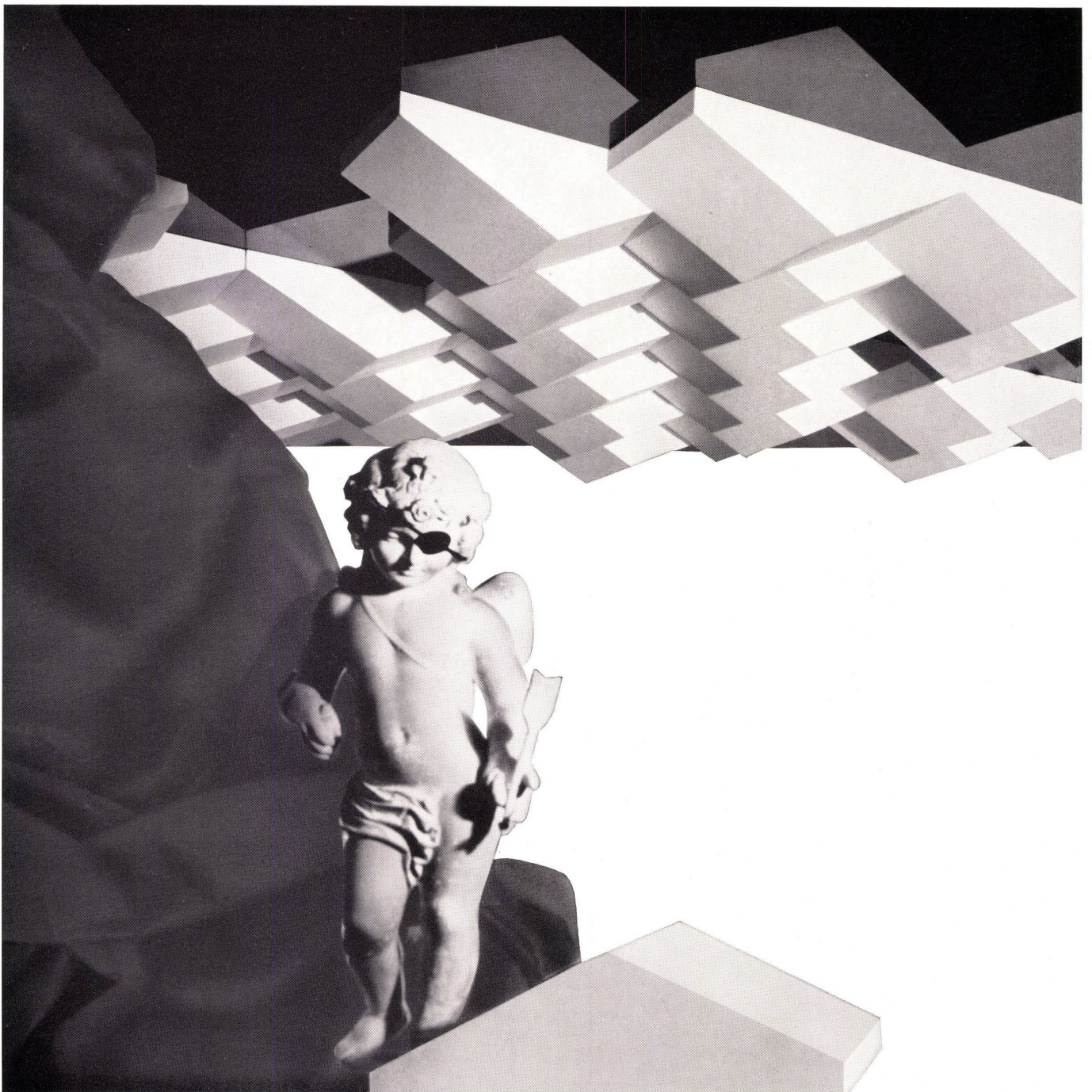
Es ist soweit, die Idee ist fixiert. Nun stellt sich die Frage der Baustoffe.

Wissen Sie, dass sich mit Gips sozusagen jeder Ihrer Phantasie entsprungene Wunsch realisieren lässt?

Gips-Dekorationen – bekannt aus der Blüte-

zeit der alten Stuckarchitektur mit ihren Meisterleistungen vom Barock über das Rokoko bis zu den Zuckerbäckereien des Fin de siècle – kommen im heutigen Baustil wieder auf eine ganz neue Art zur Geltung. Die moderne Gipsarchitektur lässt sich – im Gegensatz zu früher – schnell und vollkommen im Trockenverfahren ausführen. Ihr Gipser oder Stukkateur gibt Ihnen gerne Auskunft über die neuesten Methoden. Auf Wunsch vermitteln wir Ihnen auch die Adressen von Fachleuten.

Gips-Union A.G., Zürich, Talstrasse 83,  
Telefon (051) 23 37 60



# Die Bauherrschaft

Für die Bauherrschaft sind drei Punkte besonders massgebend: Qualität, Preis und Garantie. Allein eine 5-jährige Voll-Garantie, nicht nur auf die Funktion des Kühlaggregates, sondern auf die Funktion des ganzen Schrankes, schützt vor unangenehmen Überraschungen - eine Garantie, die ausschliesslich SIBIR gewährt.



Der durchdachte Innenausbau, die einzigartige Aluminium-Innenverkleidung und günstige Preise haben dazu beigetragen, dass der SIBIR zum verbreitetsten Kühlschrank der Schweiz wurde. Über 200 000 Apparate, das ist mehr als die Hälfte aller installierten Kühlschränke, stehen in unserem Lande in Betrieb.

Verlangen Sie Prospekte und Einbaupläne 1:10 im Elektrofachgeschäft, beim EW oder direkt bei uns.

Kühlapparate GmbH  
Schlieren  
Tel. 051/988 444

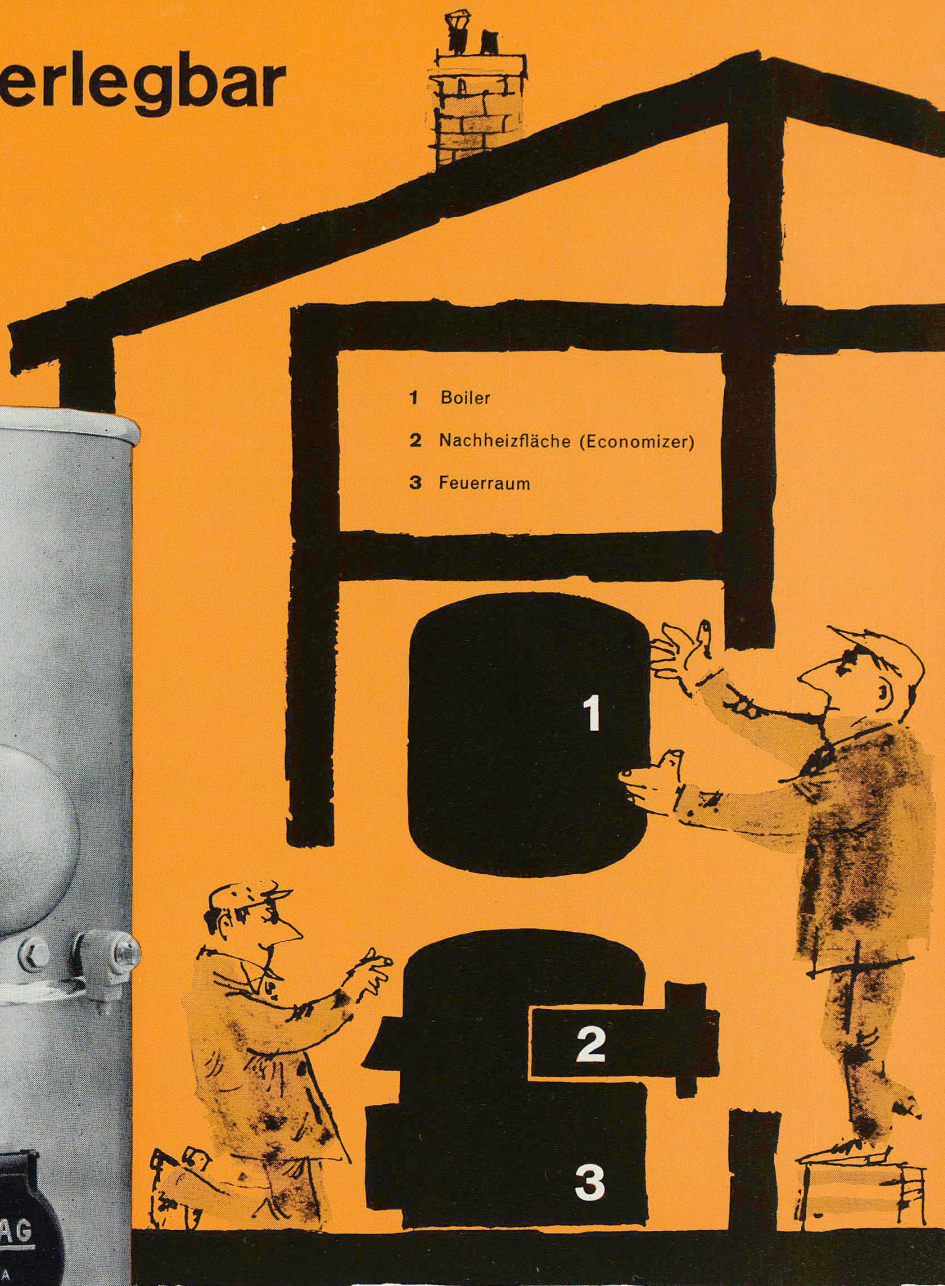
Kühlschrank für jedermann

# SIBIR



# Dreiteilig zerlegbar

Erleichtert  
den Transport  
zum Heizraum



- 1 Boiler
- 2 Nachheizfläche (Economizer)
- 3 Feuerraum

Die richtige  
Lösung für  
Zentralheizung  
und Warmwasser

Der  
Kombikessel

**CIPAG**  
ZEBRA

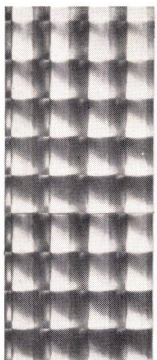
Cipag AG, Fabrik thermischer Apparate, Vevey Telefon 021/51 94 94 (3 Linien)  
Büro Zürich: Telefon 051/26 24 20 Büro Basel: Telefon 061/24 30 49

## Durchscheinend – aber nicht durchsichtig!



### Glaver-Gussglas

Ein Raum soll unterteilt werden. Die freie Durchsicht ist unerwünscht, doch soll die Belichtung und eine spürbare Transparenz gesichert bleiben. Welches Material verwenden Sie in diesem Falle zur Rauntrennung? Die Lösung: Das Gussglas der Glaver. Es ist stark lichtdurchlässig und doch praktisch undurchsichtig. Unter mehr als 75 Mustern können Sie auswählen. Das gibt Ihnen Gewähr, dass Sie für jeden Bedarf das richtige Glas finden können. Viele sind zudem auch in gelben, roten, blauen, grünen und rosa Tönen erhältlich.



Generalvertretung für die Schweiz  
**Jac. Huber & Bühler, Biel**  
Mattenstrasse 137, Tel. 032/38833

**über 75 Dessins**

