

Stadthaus in Kuraioshi = Hôtel de Ville à Kurayoshi = Town hall at Kurayoshi

Autor(en): [s.n.]

Objektyp: **Article**

Zeitschrift: **Bauen + Wohnen = Construction + habitation = Building + home : internationale Zeitschrift**

Band (Jahr): **14 (1960)**

Heft 1: **Bauen in Japan = Le bâtiment au Japon = Building in Japan**

PDF erstellt am: **12.07.2024**

Persistenter Link: <https://doi.org/10.5169/seals-330276>

Nutzungsbedingungen

Die ETH-Bibliothek ist Anbieterin der digitalisierten Zeitschriften. Sie besitzt keine Urheberrechte an den Inhalten der Zeitschriften. Die Rechte liegen in der Regel bei den Herausgebern. Die auf der Plattform e-periodica veröffentlichten Dokumente stehen für nicht-kommerzielle Zwecke in Lehre und Forschung sowie für die private Nutzung frei zur Verfügung. Einzelne Dateien oder Ausdrucke aus diesem Angebot können zusammen mit diesen Nutzungsbedingungen und den korrekten Herkunftsbezeichnungen weitergegeben werden. Das Veröffentlichen von Bildern in Print- und Online-Publikationen ist nur mit vorheriger Genehmigung der Rechteinhaber erlaubt. Die systematische Speicherung von Teilen des elektronischen Angebots auf anderen Servern bedarf ebenfalls des schriftlichen Einverständnisses der Rechteinhaber.

Haftungsausschluss

Alle Angaben erfolgen ohne Gewähr für Vollständigkeit oder Richtigkeit. Es wird keine Haftung übernommen für Schäden durch die Verwendung von Informationen aus diesem Online-Angebot oder durch das Fehlen von Informationen. Dies gilt auch für Inhalte Dritter, die über dieses Angebot zugänglich sind.

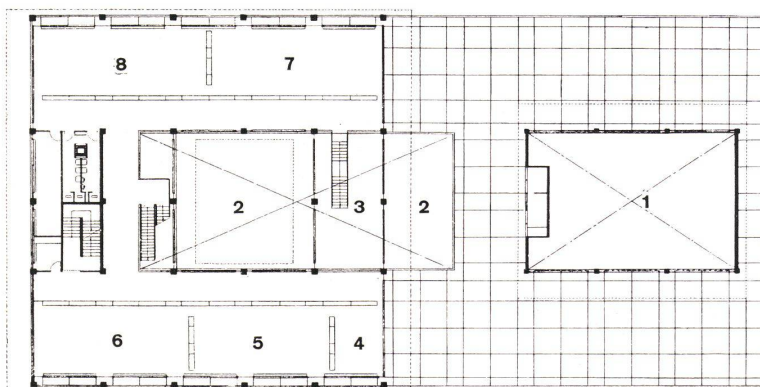


Kenzo Tange
 Hideto Kishida, Kenji Mitsuyoshi und Akira
 Tarashima, Mitarbeiter
 Hôji Nukushina, Ingenieur

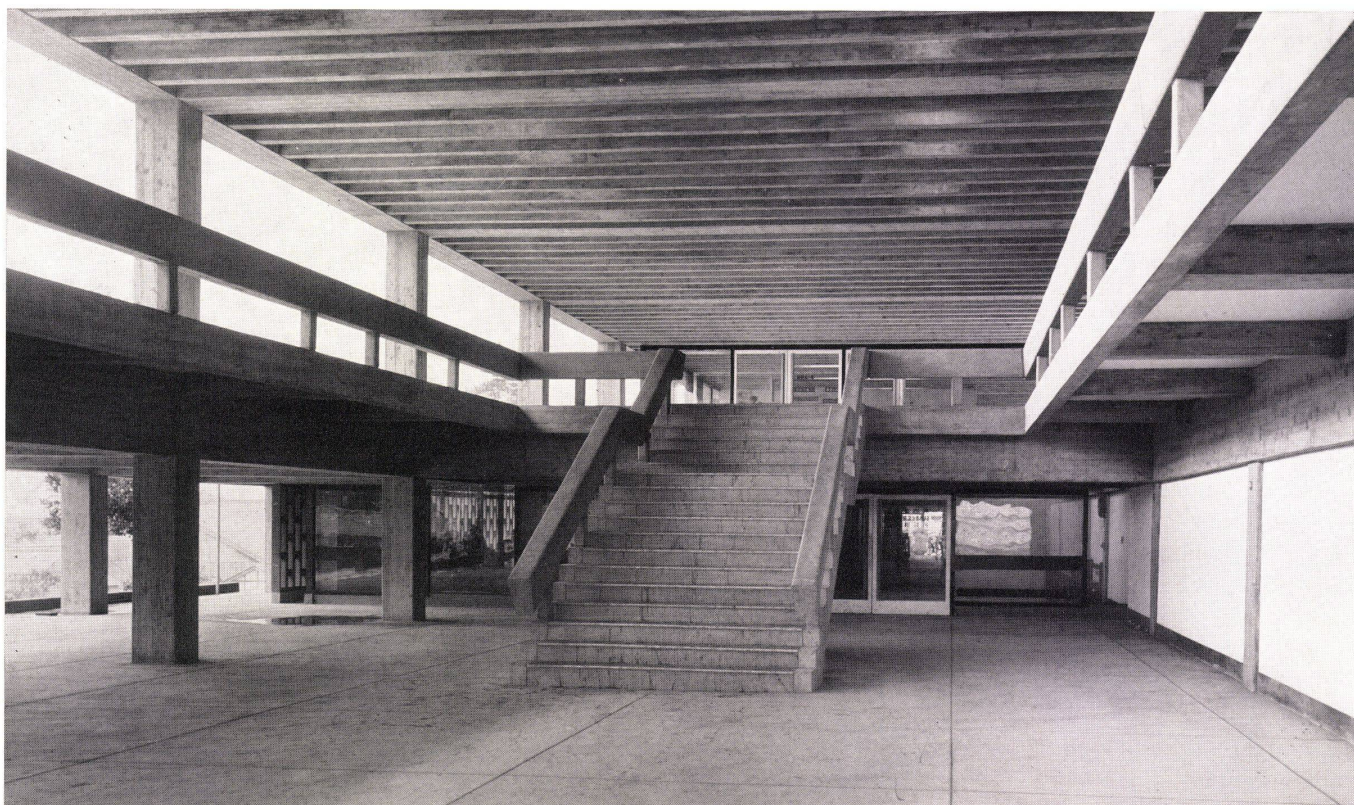
Stadthaus in Kuraioshi

Hôtel de Ville à Kurayoshi
 Town Hall at Kurayoshi

Entwurf 1955, gebaut 1955–56



2



3

Kurayoshi ist eine kleine und stille Provinzstadt mit hölzernen, ziegelbedeckten Wohnhäusern im Stil der japanischen Tradition. Sie weist keinerlei Industrie von Bedeutung auf und hätte früher wohl niemals an den Bau eines so modernen Gebäudes gedacht.

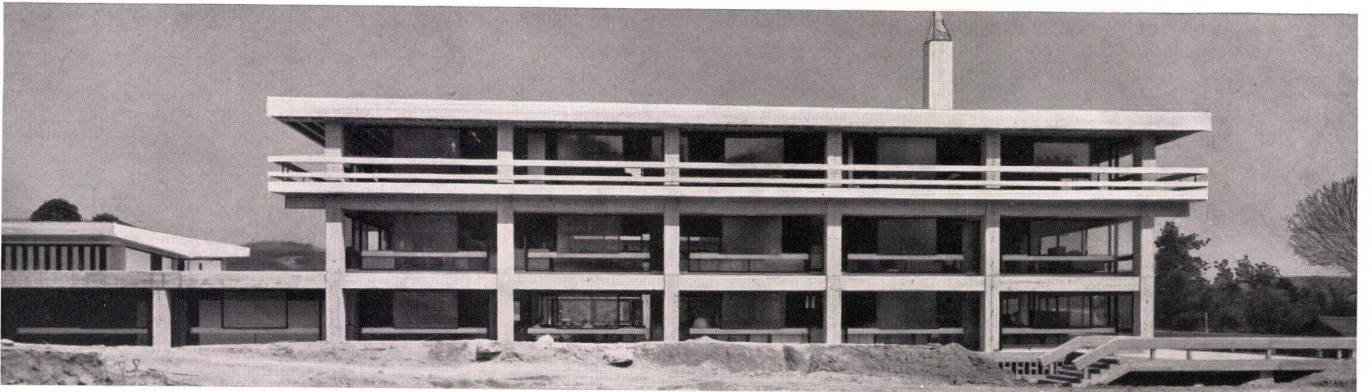
Dieses Gebäude wurde auf der Anhöhe erstellt, von der man Kurayoshi überblickt; es besteht aus dem Hauptblock (Büroteil), der großen öffentlichen Halle und dem die beiden Teile verbindenden inneren Hof. Öffentliche Räume, die dem Publikum dienen, sind in Japan eher etwas Ungewöhnliches. Sie wurden aber von Tange mit dem gleichen Erfolg wie in seinen früheren Stadthäusern in Tokio und in Shimizu in das Stadthaus von Kurayoshi eingefügt.

Der Bau ist wie das Gemeinschaftshaus des Friedenszentrums von Hiroshima in Stahlbeton ausgeführt; doch kommt hier die konstruktive Struktur der weitgespannten Balken wegen stärker zum Ausdruck. Dank der für Tange charakteristischen Koordinierung der Module zeigt dieses Gebäude eine gewisse Ähnlichkeit mit den traditionellen Holzbauten und stört das jahrhundertealte bauliche Gepräge der Provinzstadt in keiner Weise.

Das Stadthaus stellt eine Weiterentwicklung des Friedenszentrums von Hiroshima dar und enthält bereits Ansätze zum Kagawa-Präfekturgebäude, das als eines der Meisterwerke Tanges zu gelten hat.



4



5

1 Westfassade mit dem Haupteingang.
Façade ouest avec l'entrée principale.
West elevation and main entrance.

2 Zwischengeschoß 1 : 700.
Mezzanine.

1 Oberer Teil des Versammlungsraumes / Partie supérieure de la salle d'assemblée / Upper part of the assembly hall

2 Oberer Teil des Innenhofes / Partie supérieure de la cour / Upper part of the courtyard

3 Oberer Teil der Eingangshalle / Partie supérieure de l'entrée / Upper part of the entrance hall

4 Büro für Handel und Industrie / Office du commerce et de l'industrie / Office for commerce and industry

5 Büro für Landwirtschaft / Office de l'agriculture / Office for agriculture

6 Sozialamt / Office des œuvres sociales / Office for welfare work

7 Steuerbüro / Bureau des contributions / Tax office

8 Gesundheitsamt / Office de la santé publique / Office for public health

3 Eingangshalle im Erdgeschoß.
Entrée du rez-de-chaussée.
Entrance on the basement floor.

4 Terrasse im 1. Obergeschoß.
Terrasse au premier étage.
Mezzanine terrace.

5 Ansicht von Süden.
Vue du sud.
South side view.

6 Terrasse im Erdgeschoß.
Terrasse au rez-de-chaussée.
Terrace on the ground-floor.



6

