

Objektyp: **Advertising**

Zeitschrift: **Bauen + Wohnen = Construction + habitation = Building + home : internationale Zeitschrift**

Band (Jahr): **14 (1960)**

Heft 1: **Bauen in Japan = Le bâtiment au Japon = Building in Japan**

PDF erstellt am: **27.06.2024**

Nutzungsbedingungen

Die ETH-Bibliothek ist Anbieterin der digitalisierten Zeitschriften. Sie besitzt keine Urheberrechte an den Inhalten der Zeitschriften. Die Rechte liegen in der Regel bei den Herausgebern. Die auf der Plattform e-periodica veröffentlichten Dokumente stehen für nicht-kommerzielle Zwecke in Lehre und Forschung sowie für die private Nutzung frei zur Verfügung. Einzelne Dateien oder Ausdrucke aus diesem Angebot können zusammen mit diesen Nutzungsbedingungen und den korrekten Herkunftsbezeichnungen weitergegeben werden. Das Veröffentlichen von Bildern in Print- und Online-Publikationen ist nur mit vorheriger Genehmigung der Rechteinhaber erlaubt. Die systematische Speicherung von Teilen des elektronischen Angebots auf anderen Servern bedarf ebenfalls des schriftlichen Einverständnisses der Rechteinhaber.

Haftungsausschluss

Alle Angaben erfolgen ohne Gewähr für Vollständigkeit oder Richtigkeit. Es wird keine Haftung übernommen für Schäden durch die Verwendung von Informationen aus diesem Online-Angebot oder durch das Fehlen von Informationen. Dies gilt auch für Inhalte Dritter, die über dieses Angebot zugänglich sind.



DCM

Stühle der Herman Miller Collection - einmalig in ihrer Art!

Moderne Schönheit,
gepaart mit
vollendetem Sitz-
Komfort. Für Ihr
Heim, Ihr Büro
und öffentliche
Lokale.



PACC-1



PSC-1



DAF



DKR-2



DAX-1



DSX

contura

Fabrik moderner Möbel
Birsfelden bei Basel
Telefon 061/41 38 49

Verkaufsbüro und Ausstellung:
Zürich, Schiffplände 32
Telefon 051/47 11 02



LAR



RAR-1



DSS

Herman Miller Vertretungen:
Aarau: Strebel Wohnungseinrichtungen AG.
Baden: Hans Lüscher
Basel: Alfred Maerki AG.
Basel: Möbel-Genossenschaft
Bern: Teo Jakob

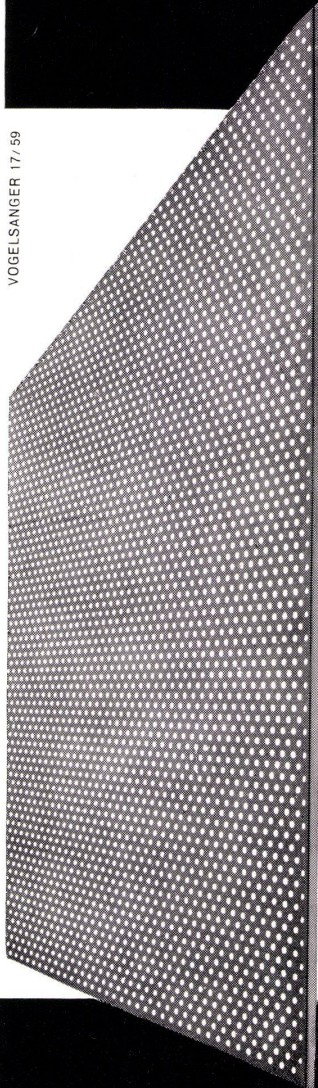
Biel: Möbel-Genossenschaft
Biel: P. Sumi
Genf: Teo Jakob
Genf: E. Hernandez, L'Habitation
Genf: Intérieur Genève
Lausanne: Coopérative du Meuble
Lausanne: Ch. Richter

La Chaux-de-Fonds: Marcel Jacot S.A.
Luzern: Überschlag-Biser
Morges: Meubles Moyard
Muttenz: E. Hersberger
Schaffhausen: Th. Häberli
Solothurn: Wagner-Teuscher AG

St. Gallen: Möbel-Dörig
Winterthur: Kaech Wohnform
Zug: Ateliers Hilfiker
Zürich: Ambiente
Zürich: Haussmann & Haussmann
Zürich: Mezzanin
Zürich: Möbel-Genossenschaft



VOGELSANGER 17/59



Zent-Frenger: das neue Heizsystem — oft nachgeahmt — nie übertroffen!



Die Deckenstrahlungsheizung ist schon lange kein Novum mehr. Aber nicht alle Interessenten wissen, dass das ZF-System aus Aluminium die geniale Kombination höchsten Komfortes darstellt. Selbst die einfachste Installation bietet immer und ohne Mehrkosten die Vorteile Heizung und Schallschluck und dieser Basiskomfort lässt sich bis zur Vollendung steigern durch die zusätzliche Einrichtung von Lüftung und Kühlung.

Jede andere Heizung mit heruntergehängter Decke ist unwirtschaftlicher als das ZF-System, weil die Wärmeübertragung auf die Decke nicht direkt erfolgt; sie ist deshalb auch weniger leicht regulierbar. Derartige Nachahmungen des ZF-Systems sind daher schon in der Anschaffung teurer und im Betrieb stets unwirtschaftlicher. Die Hauptvorteile der ZF-Decke sind:

Feinregulierbare, gute Wärmeausstrahlung: Die automatische Regulierung gestattet die augenblickliche Anpassung der Wärmeabgabe je nach Bedarf.

Demontierbar und an jeder Stelle leicht zugänglich: Das unsichtbare Verlegen irgendwelcher Leitungen ist auch nachträglich möglich.

Schallschluck: Jeder mit ZF ausgestattete Raum ist eine Oase der Ruhe inmitten des Umwelt-Lärmes.

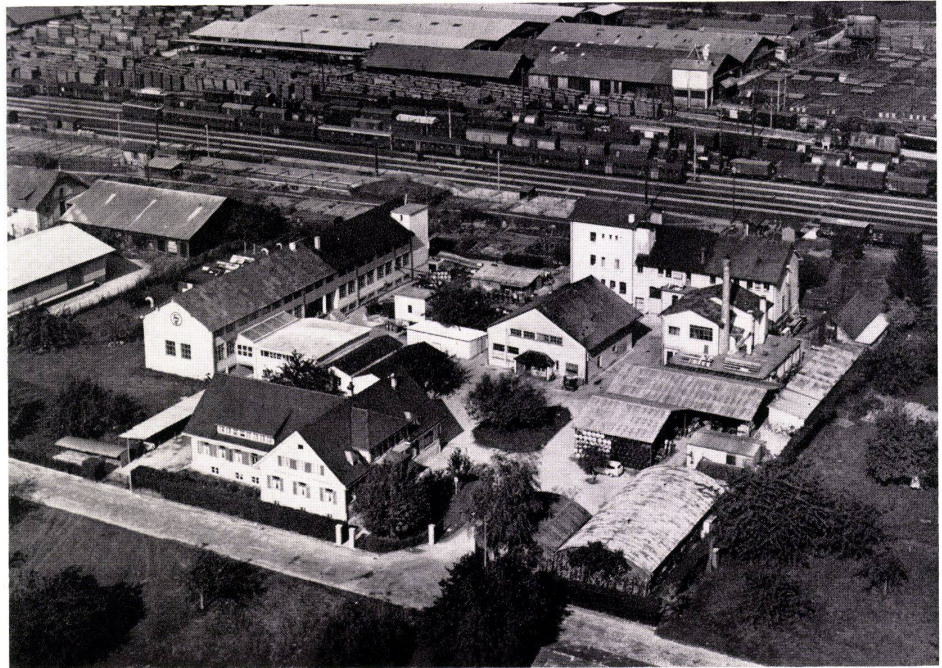
In allen Farben streichbar: Für die innenarchitektonische Gestaltung ergeben sich neue Möglichkeiten, besonders auch in Verbindung mit der Beleuchtung.

Kombination mit Radiatorenheizungen ohne weiteres möglich. Ein wichtiger Faktor bei Umbauten und Teilrenovationen.

Über viele andere interessante Einzelheiten orientiert Sie unsere ZENT-FRENGER-Broschüre. Offerten und Projekte durch jede zuverlässige Heizungsfirma.

Zent AG Bern

**Georg Fey & Co.
Lackfabrik
St. Margrethen SG**



Die schweizerische Lackfabrik

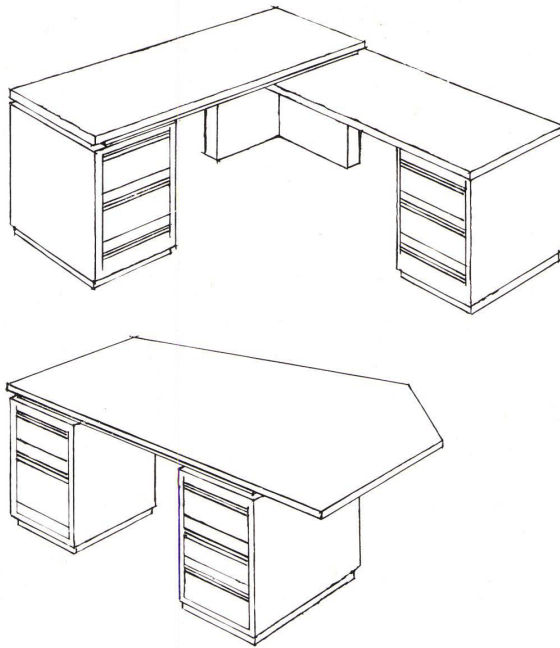
mit hohen Leistungen
mit anerkannter Fachberatung

in Qualitätsfragen
in der Anwendungstechnik
im Rationalisierungsbestreben
in der modernen Technik



**überall dort, wo Farbe und Lack
eine wichtige Rolle spielen**

COMPANION



Arbeitskomfort in guter Form

In den «Companion»-Schreibtischen finden Sie Arbeitskomfort, Organisation und Ästhetik in gleichberechtigter Partnerschaft vereint. Der «Companion» ist modern und farbenfroh, aber nicht extravagant, er repräsentiert ohne aufzutrupfen, wirkt leicht und hat doch Gewicht. Bewährtes Kombi-Prinzip: 4 verschiedene Korpusse mit erprobten arbeitstechnischen Feinheiten, verschiedene Unterbau-Kombinationen.

Oben: «Companion-Secretary», bietet 70% mehr Arbeitsfläche im Schwenkbereich des Stuhls. **Mitte:** «Companion-Asymmetric», Chefpult und Sitzungstisch in einem.

Unten: «Companion-Standard» (Werkbundauszeichnung «Die gute Form»). Prospekt und Vorführung in unserer neuen großen Büroschau.

Rud. Furrer Söhne AG. Zürich
Abt. Büromöbel und Organisation
Tödistraße 48/50, Tel. 051/27 16 90
Genève: 3, rue de Chantepoulet,
Immeuble «Le Plaza», tél. 022/32 22 40



büro **furrer**

... arbeite
und
genieße!



Eine „markante“ Marke!

*Beinabe alle Erzeugnisse tragen zwar eine
Markenbezeichnung, doch die Zahl der echten
Marken ist verhältnismässig klein.*

Markant bedeutet hervorragend!

*Vom echten SCHLICHTE kann man das mit
Fug und Recht behaupten.*

*SCHLICHTE ist einzigartig im Geschmack
und in seiner Reinheit.*

Schlichte

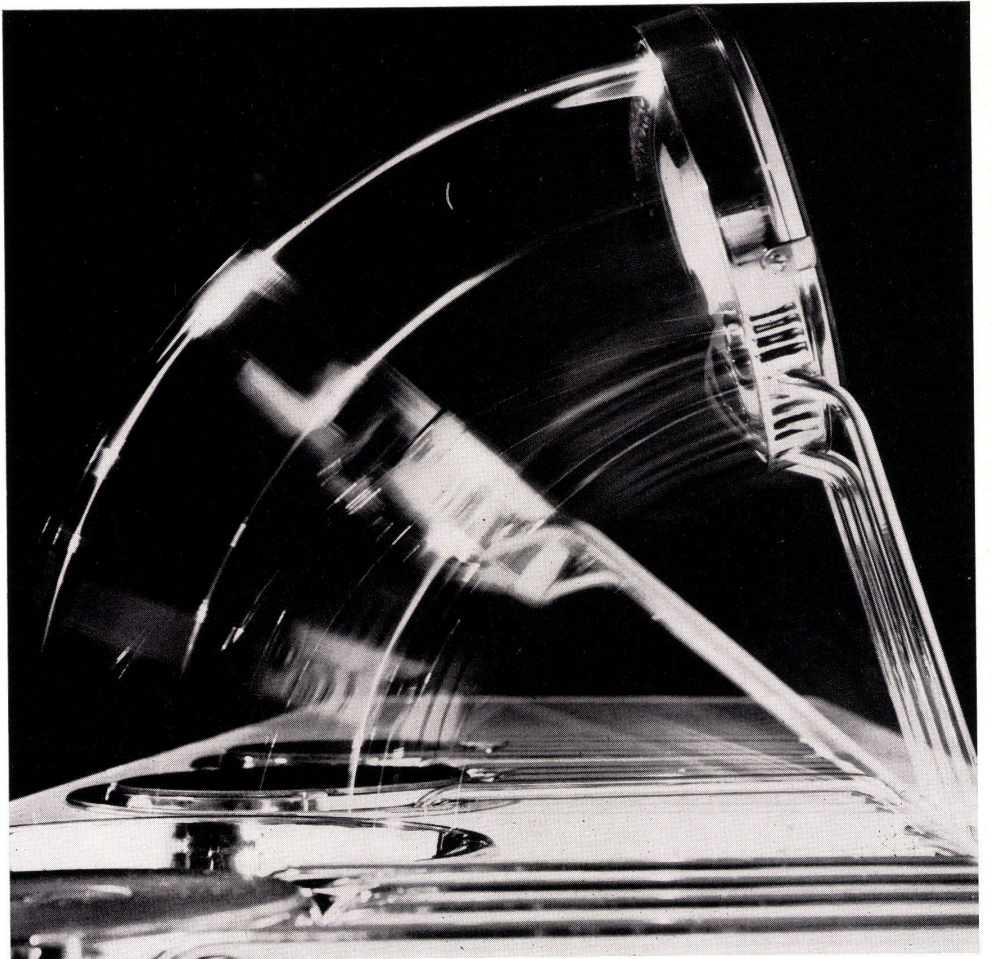
die älteste Steinhäger-Marke

Trinke ihn mässig — aber regelmässig!

F. SIEGENTHALER A. G.

LAUSANNE - PRILLY

Der Therma-Kochtisch



ein Tisch zum Rüsten:

Zwei Schalen pro Platte liegen im Tisch, beim Zubereiten Rüstschalen, beim Kochen Auffangschalen, die eine herauszunehmen, die andere fest. Dazu gehören Deckel mit Lochrand und ein Rüstbrett zum Hacken und Schneiden.

ein Tisch zum Kochen:

2, 3 oder 4 aufklappbare Platten. Niedergeklappt liegen sie in einer Reihe vorn am Tisch, jede mit ihrem eigenen Abstellrost. Jede Platte ist eine Mega-Platte, das heisst: Hochleistungsschnelles Ankochen, feinstufiges Regulieren.

ein Tisch zum Abstellen:

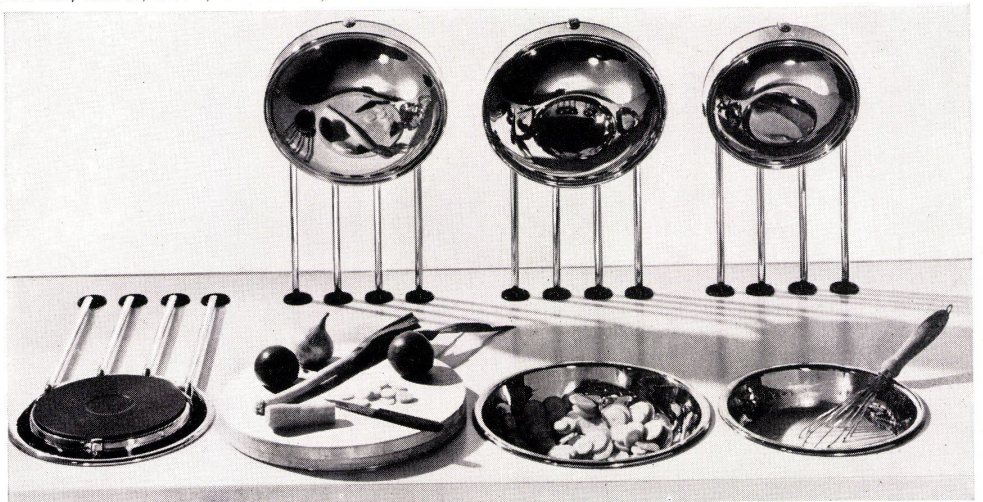
Die Platten aufklappen, die flachen Deckel auf die Schalen setzen: der Kochtisch wird zum grossflächigen Abstelltisch.

Der Kochtisch ist Rüsttisch, Kochherd und Abstelltisch in einem: eine bessere Platzausnutzung, ein besseres Ineinandergreifen der Küchenfunktionen, ein neuer Arbeitsrhythmus, ein leichteres Arbeiten.

Der Kochtisch ist mit farbigem Kunststoff belegt: eine saubere Küche, eine schönere Küche. Der Kochtisch ist eine Exklusivität der Therma AG Schwanden GL.

therma

Prospekt Nr. 781 durch Therma AG Schwanden. Tel. (058) 7 14 41 Büros und Ausstellungen in Zürich, Basel, Bern, Lausanne, Genf

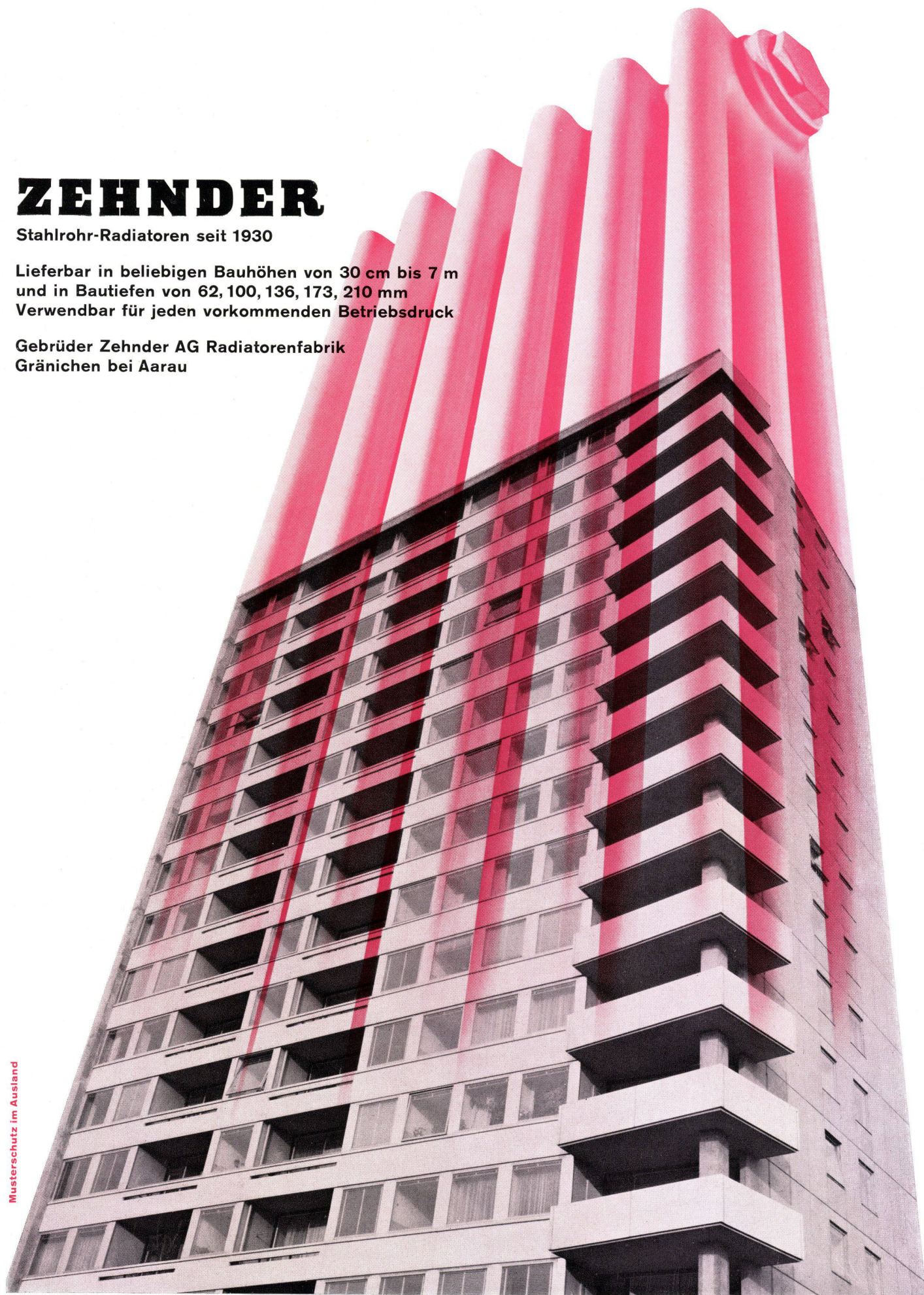


ZEHNDER

Stahlrohr-Radiatoren seit 1930

Lieferbar in beliebigen Bauhöhen von 30 cm bis 7 m
und in Bautiefen von 62, 100, 136, 173, 210 mm
Verwendbar für jeden vorkommenden Betriebsdruck

Gebrüder Zehnder AG Radiatorenfabrik
Gränichen bei Aarau





SEI WEISE UND PRÜFE

Welches ist der beste Heizkessel ?

Dem fortschrittlichen Bauherrn ist es nicht gleich, ob sein Haus schlecht geheizt oder behaglich erwärmt ist und ob er mehr oder weniger für Brennmaterial ausgibt.

Darum lohnt es sich, den idealen HOVALTHERM-Heizkessel zu prüfen: er ist absolut funktions-sicher, gewährleistet eine lange Lebensdauer, ist günstig in den Anschaffungskosten und braucht dank seinem überdurchschnittlich hohen Gesamtwirkungsgrad weniger Brennmaterial!

Heizung und Warmwasser!

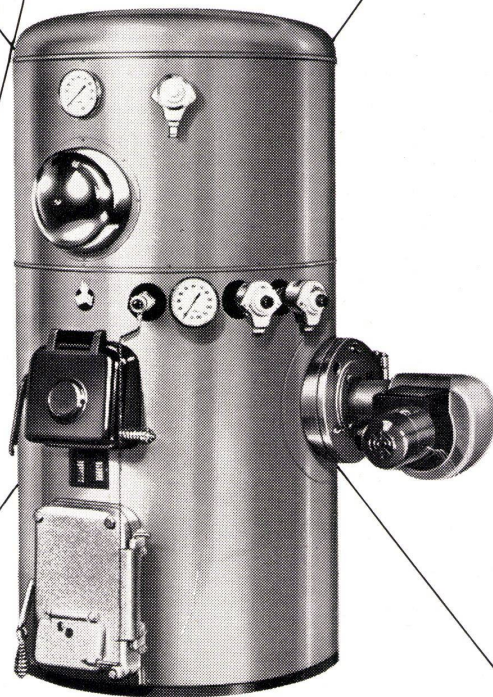
HOVALTHERM ist aber nicht nur ein tausendfach bewährter und zugleich sparsamer Heizkessel, sondern auch ein leistungsfähiger Warmwasserboiler. Ob es um ein Ein- oder Mehrfamilienhaus, um ein Hotel oder Schulhaus geht, verlangen Sie bitte kostenlos nähere Unterlagen und Referenzen.

Ing. G. Herzog & Co. Feldmeilen ZH

Telefon 051 / 73 12 82

Filiale Lausanne: Rue Centrale 5

Telefon 021 / 23 17 82



HOVALTHERM



norm

Man fühlt sich wohl hinter Lamellenstoren!

Metalbau AG Zürich 9/47
Anemonenstrasse 40, Tel. 051/52 13 00

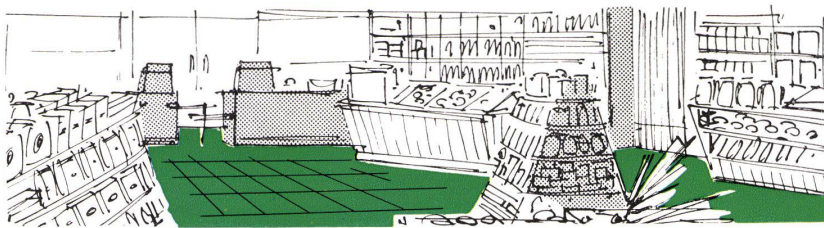


colovinyl-Giubiasco

– die erste schweizerische Vinyl-Asbest-Bodenplatte

Ein Erzeugnis des neuen Fabrikationszweiges der Linoleum AG., Giubiasco/TI

COLOVINYL, die neue, moderne Plastik-Bodenplatte – ein Giubiasco-Erzeugnis! – gibt Ihnen die Gewißheit, richtig gewählt zu haben. – Freuen Sie sich über die 20 schönen Farben und die praktisch unüberbietbaren Vorzüge von COLOVINYL, das nicht nur ein begehrter Belag für Neubauten ist, sondern im Nu Alt in Neu verwandelt. So lassen sich Entrée, Küche oder Bad leicht und rasch modernisieren, und COLOVINYL erspart Ihnen im praktischen Gebrauch zudem viel Putzarbeit. Wie Linoleum, so ist auch COLOVINYL nur durch den Fachhandel zu beziehen, der Sie gewissenhaft berät und handwerklich einwandfreies Verlegen garantiert. Verlangen Sie Offerten mit Originalmustern in Ihrem Fachgeschäft.



colovinyl – ein Giubiasco-Erzeugnis



Linoleum AG., Giubiasco/TI, Tel. 092 / 5 12 71

colovinyl

der Name deutet auf color = Farbe und vinyl = chemische Zusammensetzung.

colovinyl

die ausgezeichnete Ergänzung zu Linoleum, überall dort, wo Feuchtigkeit herrscht oder wo mit Chemikalien und Fetten hantiert wird.

colovinyl

der Bodenbelag «im Quadrat». Damit ist nicht nur die Plattenform gemeint (25 x 25 cm), sondern die Vielzahl der guten Eigenschaften dieses wirklich universellen Bodenbelags.

colovinyl

also für Küchen, Badezimmer, Entrées, Hallen, Restaurants, Verkaufsräume, Laboratorien, für Kosmetik- und Coiffeursalons, kurz – für alles, was strapaziert wird.



colovinyl

Giubiasco-Colovinyl ist, wie Linoleum auch, nur beim Fachhandel erhältlich, der einwandfreies Verlegen gewährleistet. Verlangen Sie für Ihre nächsten Bauprojekte Offerten und Mustermaterial und lassen Sie sich die vielfachen Gestaltungsmöglichkeiten erläutern.

Verlegemöglichkeiten:

rasch und ohne Schmutzentwicklung auf **Massivunterlagen**, auf **Holzböden** (Unterlage aus Hartfaserplatten erforderlich).

Colovinyl ist daher ebenso für Renovationen wie für Neubauten geeignet.

Verlegearten:

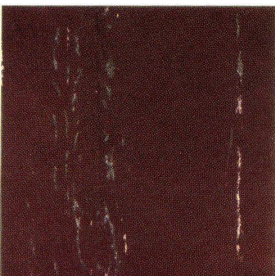
einfarbig, schachbrettartig; in verschiedenen Farben in ungezählten Kombinationen und Verlegearten.

Reinigung:

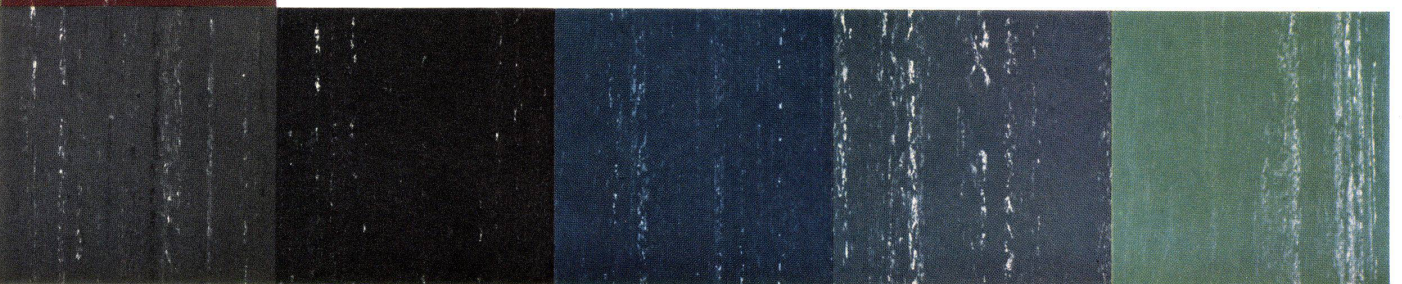
äußerst einfach; geringe Pflege. Besen und feuchter Lappen genügen; hin und wieder ein Hauch Wichse, um die Dauerhaftigkeit des Belages zu verlängern und dessen Glanz zu erhöhen.

Materialeigenschaften:

- | | |
|----------------------------------|---|
| besteht aus: | Asbest, Vinyl-Harzen, Weichmachern, Farb- und Füllstoffen |
| Größe: | 25 x 25 cm |
| Stärken: | 1,6 und 2,5 mm auf Wunsch 3,2 mm |
| Farben: | 20 |
| Oel- und Fettbeständigkeit: | sehr gut |
| Säuren- und Laugenbeständigkeit: | sehr gut |
| Dauerdruckfestigkeit bis 25° C: | 5—6 kg/cm ² |
| Wasserbeständigkeit: | sehr gut |
| Wärmeleitfähigkeit: | $\lambda = 0,25$ |
| Schalldämpfung: | 2—5 Phon |



colovinyl



Auskünfte über

colovinyl

durch den Beratungsdienst der Linoleum AG, Giubiasco/TI, Abt. Colovinyl
Telefon 092/5 12 71



M 125 ein neues Raumelement - eine neue Funktion in unseren Wohnräumen

Wir haben unseren Besitz aufzubewahren und zu schützen. Dazu brauchen wir Kastenraum. Dieser Raum kann in vielen Möbeln enthalten sein. Er kann aber auch in einem einzigen Möbelkörper zusammengefasst werden.

Ein einziger Möbelkörper kann gross genug sein um alles zu fassen. Er kann zimmerbreit sein. Er kann bis zur Decke reichen. Er kann eine ganze Wand füllen, dafür aber die drei restlichen Wände frei halten und dadurch Wohnraum schaffen.

M 125 übernimmt die Funktion des Zusammenfassens. Aus M 125-Serienteilen entstehen beliebig grosse M 125-Möbel in beliebigen Variationen. Ein Möbelkörper aus M 125-Teilen ist jederzeit durch Anbau oder Aufbau zu erweitern. Er lässt sich auseinandernehmen und neu einteilen.

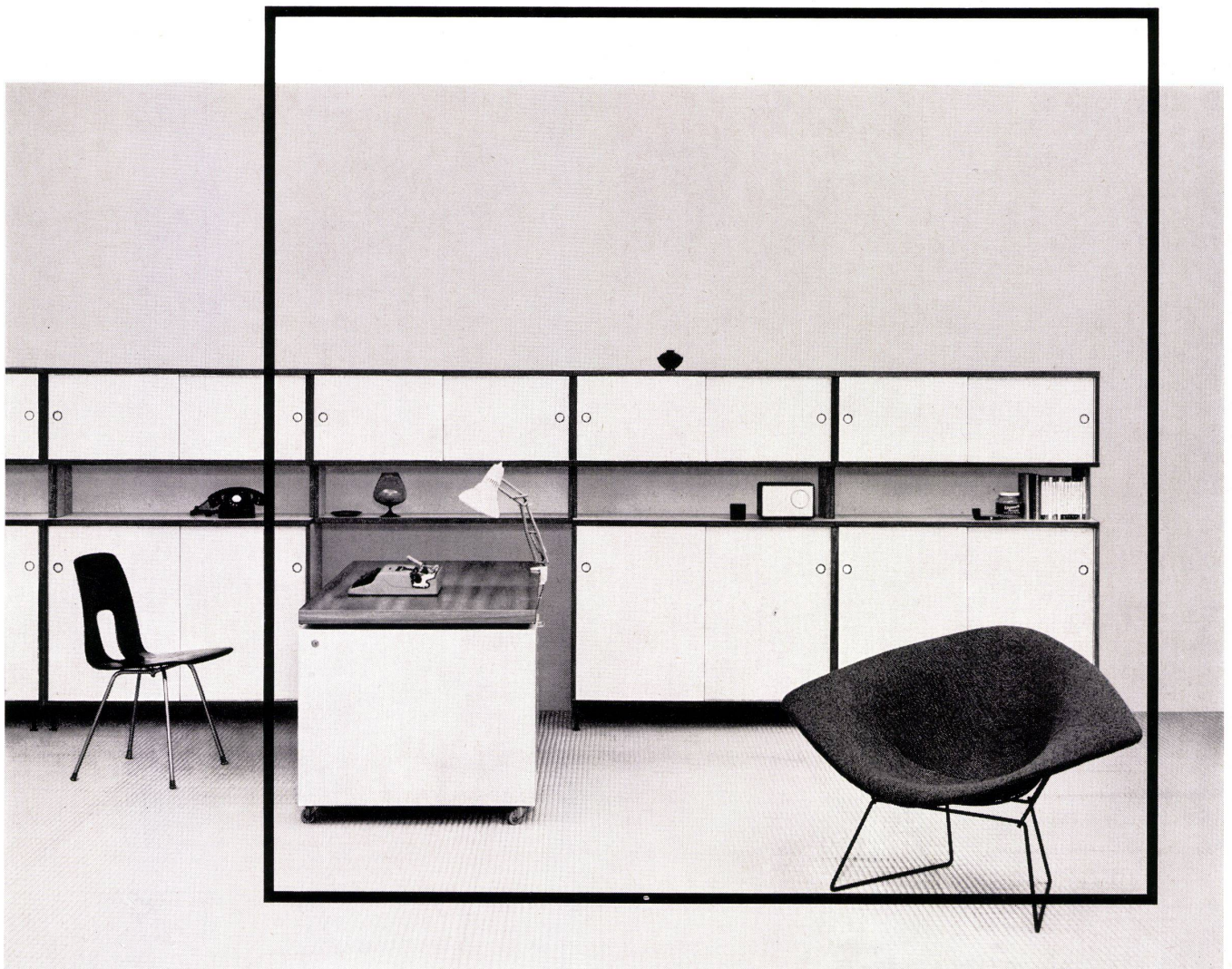
M 125 bildet ein neues Raumelement. Alle Flächen sind mit einer Plastikfolie in gebrochenem Weiss furniert. Alle Kanten sind mit exotischem Nussbaum dunkel belegt. Die ästhetische Wirkung eines M 125-Möbelkörpers ist von „japanischer“ Einfachheit und Klarheit. Das Spiel von heller Füllung und dunklen Kanten wiederholt sich auf der Rückseite jedes M 125. Frei in einen grossen Raum gestellt, ist M 125 nicht nur ein raumtrennender Körper. M 125 wirkt als selbständiges, architektonisches Element.

Alle M 125-Teile sind auch innen mit dem weissen Plastikfurnier ausgekleidet. Ein M 125-Möbel ist deshalb aussen und innen waschbar. Die Folie vergilbt nicht. Auch nach Jahren kann deshalb ein M 125 durch neue Teile ergänzt werden.

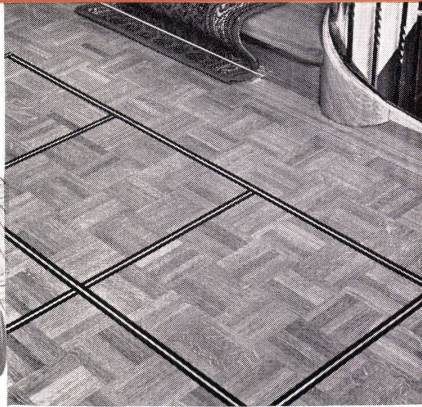
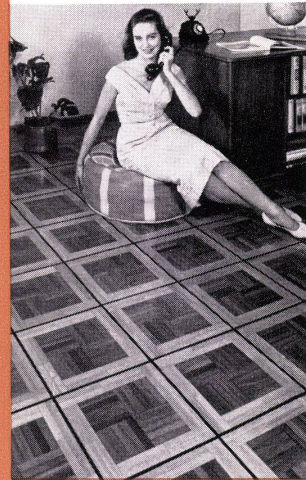
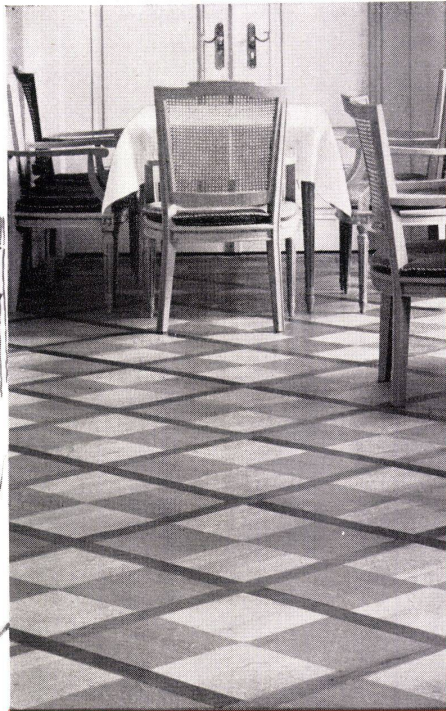
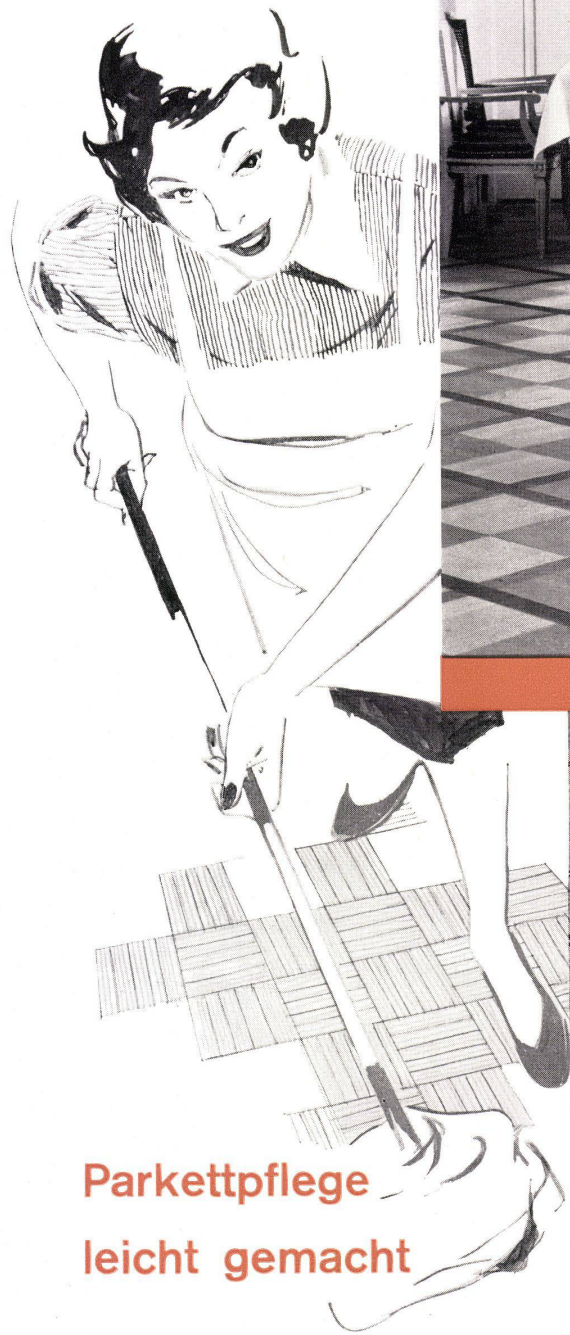
M 125 wird für Ihre Bedürfnisse zusammengestellt und komplett montiert geliefert.

Wohnbedarf Zürich Talstrasse 11 Telefon 051 / 25 82 06

Wohnbedarf Basel Aeschenvorstadt 43 Telefon 061 / 24 02 85



wohnbedarf



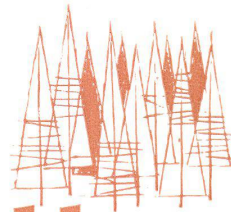
Parkettpflege leicht gemacht

Es hat sich auf Grund einer breiten Umfrage über Bodenbeläge gezeigt, dass das Publikum sehr positiv zu Parkett eingestellt ist. Von einem idealen Bodenbelag wird zum Beispiel erwartet, dass er in erster Linie schön, warm, modern und leicht zu pflegen sei. Es ist deshalb nicht erstaunlich, dass Parkett allgemein vorgezogen wird, hält man es doch mehrheitlich für einen warmen, modernen, anpassungsfähigen Bodenbelag, der fast ausnahmslos besser gefällt. Bei den Hausfrauen bestehen zwar von früher her noch gewisse Hemmungen in bezug auf die Reinigungsmöglichkeit. Heute ist aber dank modernen Fabrikations- und Verlegemethoden auch die Pflege von Parkett einfach und mühelos geworden. Jede Hausfrau weiss, dass ihr ein versiegelter Parkettboden durchaus keine besondere Mühe mehr macht. Parkett darf deshalb in mancherlei Hinsicht durchaus an die Spitze aller Bodenbeläge gestellt werden.

Parkett vereinigt eine Vielzahl wertvoller Eigenschaften: Seine natürliche Schönheit und Vielgestaltigkeit eröffnen ihm ein weites Anwendungsgebiet — Seine Wärme und Isolationsfähigkeit machen es gerade in modernen Betonbauten unentbehrlich — Die Dauerhaftigkeit ist belegt durch Beispiele gut erhaltener Parkettböden alter Bauten — Parkett ist aber auch ein wirtschaftlicher Bodenbelag — Sehr geschätzt ist seine einfache Reinigung und leichte Pflege — Seine breite Preisbasis ermöglicht das Verlegen von kostbaren, exklusiven wie auch von sehr einfachen, preisgünstigen Qualitäten und Mustern.

**Besser
und schöner
bauen mit**

Parkett



Hochhaus Kv. Grytgjutaren, Stockholm, Architekt David Helldén

KO

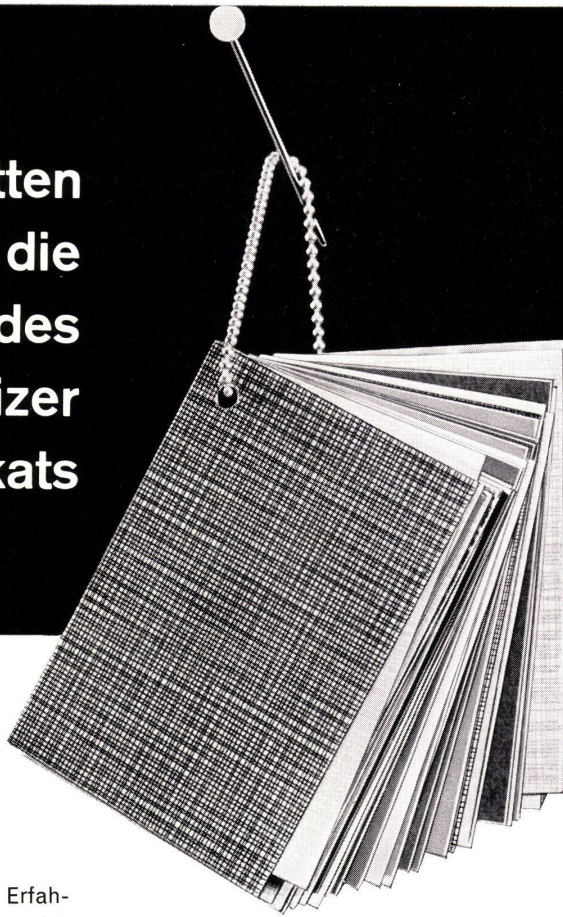
Koller baut Fassaden in ganz Europa

Koller-Erfahrung bürgt für
dauerhafte Konstruktionen
maximale Isolation
absolute Fugendichtigkeit
Wegfall von
Kondenswasserbildung
Witterungsbeständigkeit
Systeme für alle Verglasungen

Metallbau Koller AG. Basel



**Unbestritten
sind die
Vorteile des
Schweizer
Fabrikats**



**Keller + Co AG
Klingnau**

Abteilung Kellco, Telefon 056/5 11 77

Der Fachmann weiß es aus Erfahrung und unser modernes Laboratorium beweist es durch exakte wissenschaftliche Prüfungen, daß die Schweizer Kunststoffplatte den besten ausländischen Erzeugnissen ebenbürtig ist. Aus diesem Grund bevorzugen immer mehr rationell denkende und fortschrittlich eingestellte Betriebe das Schweizer Fabrikat. Die Fabrikgarantie der Keller & Co. AG. gibt Ihnen ja absolute Sicherheit.

Küche mit Abstellflächen und Fronten aus KELLCO



Einwandfrei verarbeitete KELLCO-Platten heben das Qualitätsniveau ihrer Produkte. Es lohnt sich deshalb, zur Lösung schwieriger Probleme der Anwendung oder Verarbeitung unseren kostenlosen technischen Dienst anzufordern. Unsere Berater sind bestausgewiesene Fachleute, welche Sie gerne von Ihren Erfahrungen und den Erkenntnissen unseres Forschungslaboratoriums profitieren lassen.

KELLCO-Platten sind beim Fachhandel erhältlich.

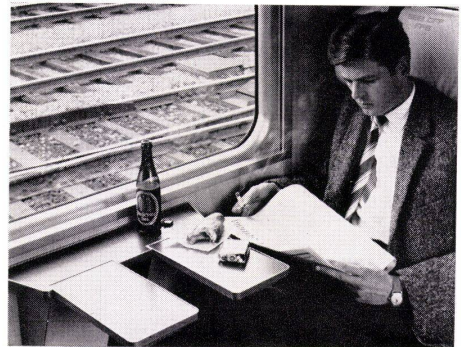
Dimensionen:	254 × 126 cm	70 Dessins
	210 × 90 cm	20 Dessins
	170 × 80 cm	12 Dessins

Muster und Prospekte bei der Fabrik erhältlich.

Abstelltischchen in den neuen I. Klaß-Waggons der SBB

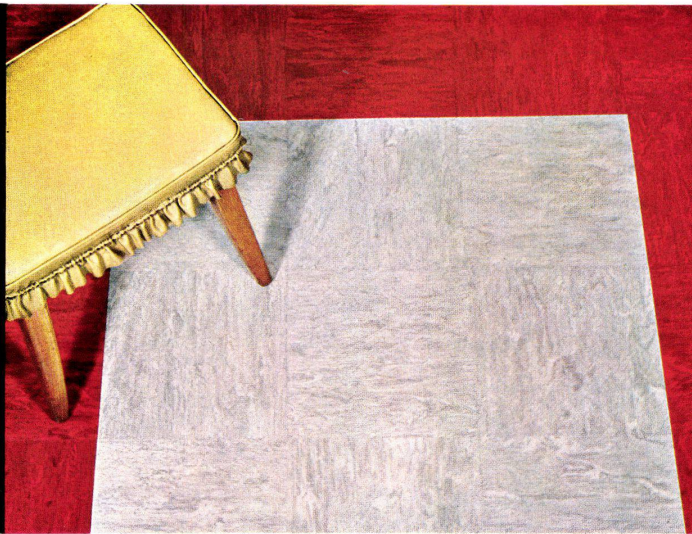


Makellose KELLCO-Decken in den modernen I. Klaß-Waggons der SBB
Werkaufnahme SWS, Schlieren



Neu

DURACID TON-IN-TON weich marmoriert



**PLASTIC
BODEN
BELAG**

Dem ästhetischen Empfinden schweizerischer Architekten ist **DURACID TON-IN-TON** entsprungen.

Richterswil aber bürgt für höchste **DURACID**-Qualität

Nur DURACID ist eine schweizerische **VOLL**-Vinyl-Platte, zäh, nicht gefüllt. Auch die gediegene und noch praktischere Ton-in-Ton-Marmorierung geht durch und durch. Sie ist nicht auf eine dünne Oberschicht beschränkt.

Nur DURACID wird in der Schweiz **plattenweise** in separatem Vorgang während langer Zeit unter hohem Druck gepresst — im Gegensatz zu Schnelldurchlaufverfahren, aus deren Bahnen erst nachträglich Platten ausgestanzt werden.

Platten 30 x 30 cm, 2,2 mm stark
Platten 45 x 45 cm mit kl. Zuschlag



ein Produkt nach Mass — kein Massenprodukt

DURACID TON-IN-TON

GUMMI-WERKE RICHTERSWIL A.G. SCHWEIZ

Auskünfte und Lieferungen sind erhältlich durch:

AARAU
Hans Hassler & Co. AG
Kasinostraße 19

BERN
A. Blatter AG
Südbahnhofstraße 14 c

ZÜRICH
Hans Degenhardt AG
Zähringerstraße 24

sowie durch den übrigen Schweizer Fachhandel für Plastic-Beläge

Plastic Bodenbeläge Richterswil

Duracid

bei ausserordentl. Beanspruchung

Platten, **markant** kontrastmarmoriert; in Spezialverfahren hergestellt. Für **höchste** qualitative und ästhetische Ansprüche.

Immer, **wenn's drauf ankommt** — dann DURACID. Drum wählen behördliche Baubüros und Schweizerfirmen von Weltgeltung der Industrie, des Bank- und Versicherungswesens für strapazierte Schalterhallen, Korridore, Kantinen, Laboratorien etc. DURACID. Auch in Hotels und Ladengeschäften bewährt sich DURACID.

Antistatische Spez. Qualität für Spitäler.

Granacid

etwas Spezielles

Platten, mit der **enorm praktischen** terrazzoähnlichen Musterung. An der SAFFA wurde GRANACID von Hunderttausenden begangen; trotzdem war keine Abnutzung sichtbar.

Guriplan

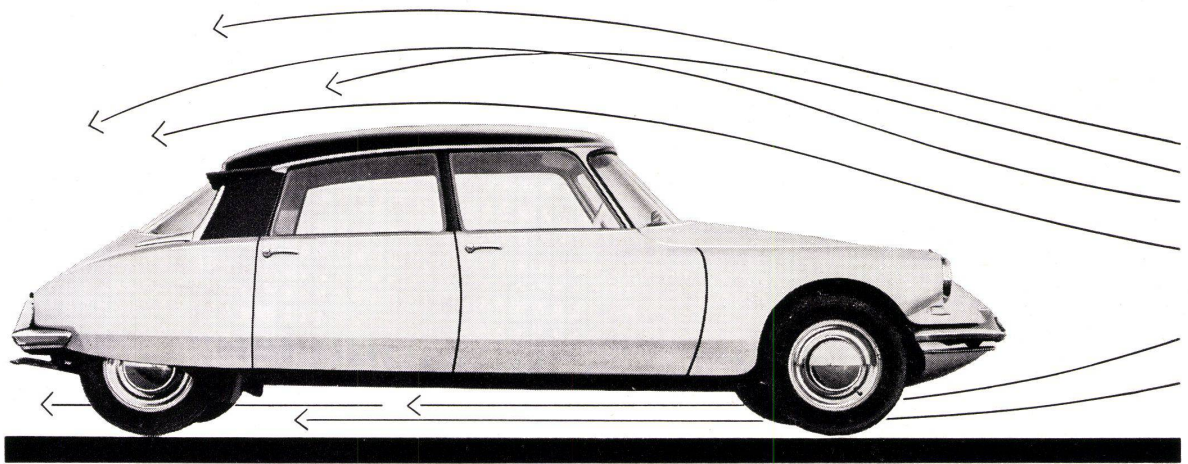
bei starker Beanspruchung

Platten und Bahnen; zäher Belag zu **populärem Preis** und doch mit allen **Vorteilen** eines Plastic-Produktes, für starke Beanspruchung im Wohnungsbau, in Büros, Archiven etc.

Besonders schätzen die Fachleute an DURACID, GRANACID und GURIPLAN:

Die Richterswiler Beläge sind im Unterhalt bescheiden. Bodenwische, die viel Geld und Mühe kostet, darf nicht verwendet werden. Feuchtes Aufnehmen mit lauwarmem Seifenwasser genügt. Hartnäckige Flecken mit Scheuerseifen wie AJAX, ARINA, POTZ, VIM entfernen, Abriebe von schwarzen Gummiabsätzen mit petrolbefeuchtem Lappen. Gelegentliches Einstreichen, möglichst hauchdünn, mit Selbstglanzwachs (Hartwachsemulsion) hebt die Vorteile und die Schönheit der Plasticbeläge hervor.

GUMMI-WERKE RICHTERSWIL A.G.



AEPLI



bep

Ehrlichkeit in der Aerodynamik!

Es geht um die Aesthetik
wie um die Wirtschaftlichkeit
und vor allem um die Sicherheit

Ein Beispiel belegt, wie wertvoll und erfolgreich die gewissenhaften Forschungen bei Citroën auch auf diesem Gebiete waren: Ein DS 19 kann mit seinen 75 effektiven Brems-PS 150 Stundenkilometer erreichen. Um mit einem der eckigen Citroën 1927 auf dieses Tempo zu kommen, wäre ein Motor von 200 Brems-PS erforderlich, der fünfmal mehr Benzin verbrauchen und den Strassenverkehr höchst gefährden würde. Die Aerodynamik eines Autos muss dessen Sicherheit gewährleisten: bei hoher Geschwindigkeit darf ein Wagen nicht – wie der Flügel eines Flugzeugs – hochgedrückt werden.

Während die ID und DS 19 im Wageninnern einen gleichmässig ebenen Boden besitzen, ist ihre Unterseite leicht gewölbt. Deren Form und Profil beginnen bereits unter der Motorhaube; sie sind entscheidend für die Bodenhaftung: bei hoher Geschwindigkeit wird ein Citroën buchstäblich an den Boden gesogen.

Bei Citroën ist die Aerodynamik kein Bluff! Der Erfolg ist dreifach: Ein Citroën ist ebenso sicher wie wirtschaftlich und schön. Seine Karrosserie wurde von Ingenieuren entworfen und von Stülsten verfeinert mit dem Ergebnis, dass sie gleichermassen zweckdienlich und ästhetisch ist.

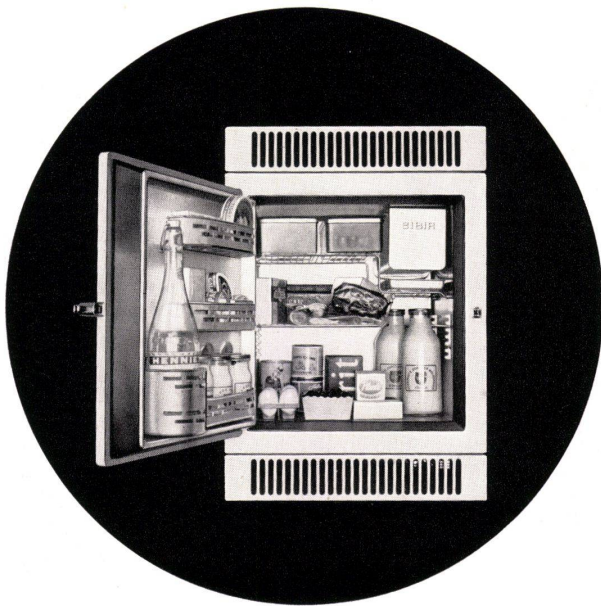
ID 19 ab Fr. 11 600. – DS 19 Fr. 14 600. –

Generalvertretung für die Schweiz:
Citroën S.A., Genève

iD 19 DS 19 CITROËN

Die Bauherrschaft

Für die Bauherrschaft sind drei Punkte besonders massgebend: Qualität, Preis und Garantie. Allein eine 5-jährige Voll-Garantie, nicht nur auf die Funktion des Kühlaggregates, sondern auf die Funktion des ganzen Schrankes, schützt vor unangenehmen Überraschungen - eine Garantie, die ausschliesslich SIBIR gewährt.



Der durchdachte Innenausbau, die einzigartige Aluminium-Innenverkleidung und günstige Preise haben dazu beigetragen, dass der SIBIR zum verbreitetsten Kühlschrank der Schweiz wurde. Über 200 000 Apparate, das ist mehr als die Hälfte aller installierten Kühlschränke, stehen in unserem Lande in Betrieb.

Verlangen Sie Prospekte und Einbaupläne 1:10 im Elektrofachgeschäft, beim EW oder direkt bei uns.

Kühlapparate GmbH
Schlieren
Tel. 051/988 444

Kühlschrank für jedermann

SIBIR

Laufen Jura

Der neue praktische
Doppelbecken-Spültisch
Modell «Léman» No. 18
140 x 60 cm



Wir fabrizieren:

Sanitäre Apparate

Spültische, Lavabos usw.

Glasierte Steingut- Wandplatten

weiss, crème und farbig

Steinzeug- Bodenplatten

Steinzeug-Mosaik

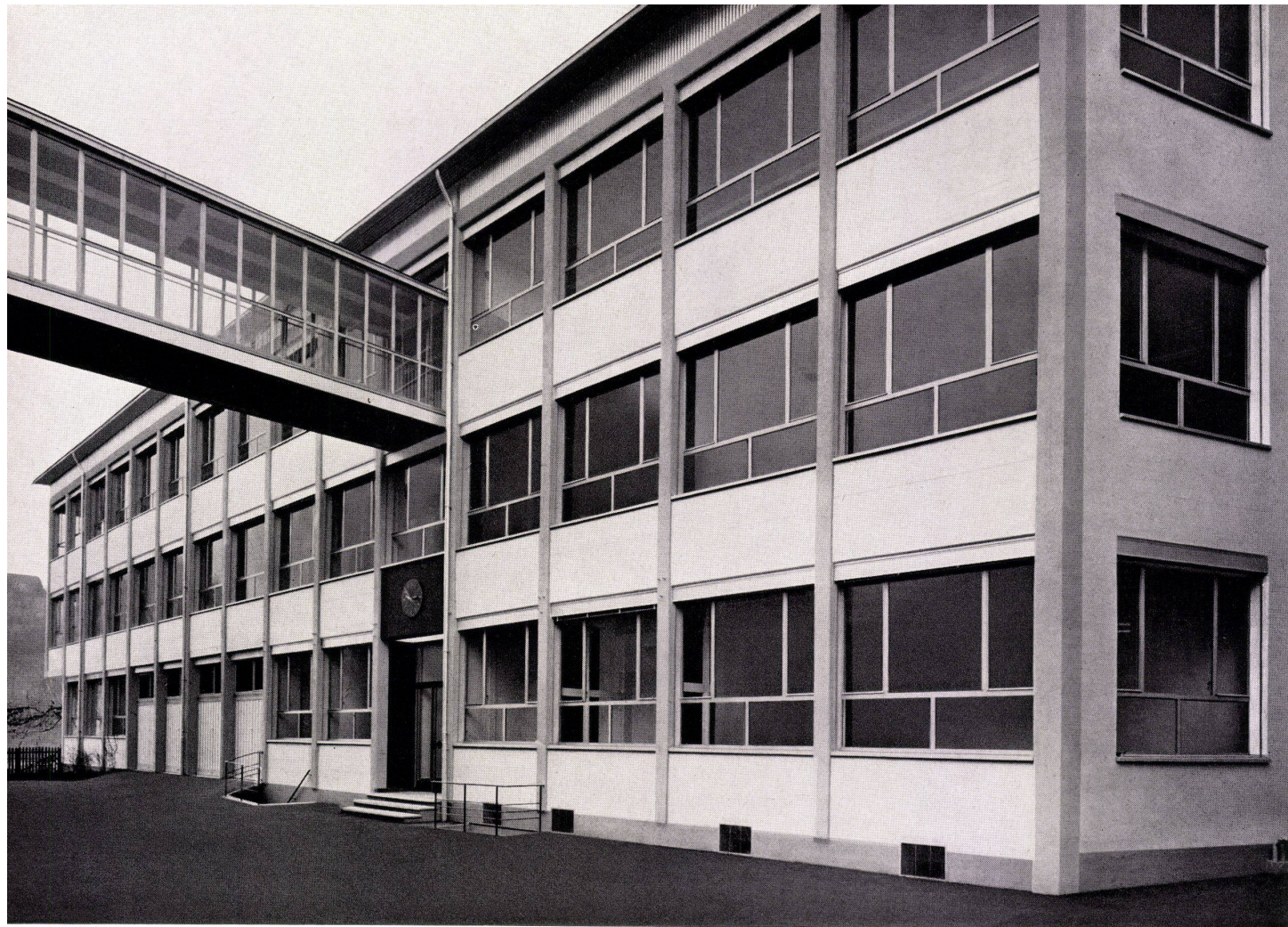
Ziegel und Backsteine

Elektroporzellan

Sind Spültische aus Feuerton modern? Die praktischen Erfahrungen beweisen es – ja! Keramik-Spültische sind für moderne Küchen sogar das Richtige. Die Hausfrau weiss es am besten: Kein anderes Material kann die porrenfreie Oberfläche mit der sauberen Glasur ersetzen. Im Nu glänzt der Laufener Spültisch wieder blitzblank und wie neu. Die mühelose Reinigung ist sein besonderer Vorzug. In vielen modernen und praktischen Formen gibt es heute Spültische für die arbeitssparende, neuzeitliche Küche. Gönnen Sie sich Erleichterung in Ihren täglichen Hausarbeiten! Ein interessanter Prospekt erklärt Ihnen alle Einzelheiten, auf die es ankommt; Einzelheiten über die Form, oder – was nicht ausser Acht zu lassen ist – über die Einbaumöglichkeit. Verlangen Sie den Prospekt mit einer Postkarte oder am Telephon.

Tonwarenfabrik Laufen AG
AG für Keramische Industrie Laufen
Tel. 061/89 6711





Uhrenfabrik mit Klimaanlage,
Fenster in isolierter Leichtmetall-
konstruktion ALSEC

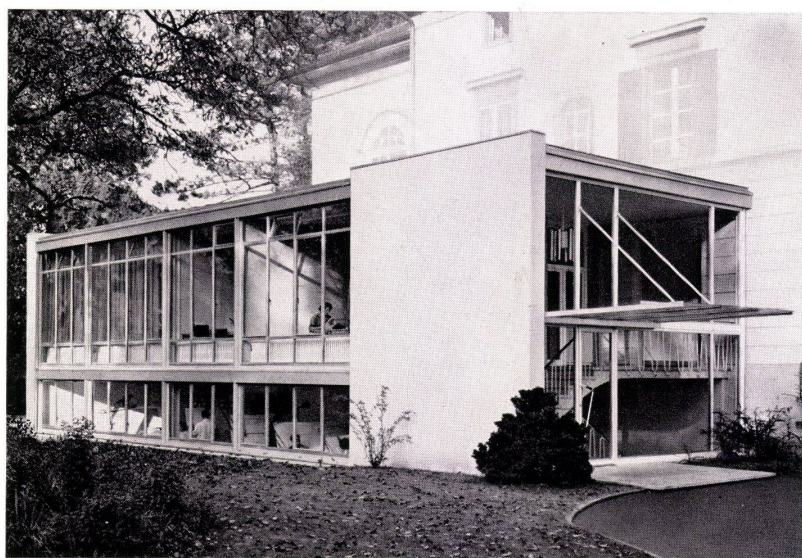
GLISSA

AL
SEC

LEICHTMETALL FENSTER



ALSEC-Leichtmetallprofile
K = 2,25 - 2,5
Isolierglas-Elemente K = 2,5 - 3,0



Fabrikationshalle und Büroanbau
mit ALSEC-Leichtmetallfenstern

GLISSA

GLISSA AG Schaffhausen

Telefon 053/5 92 31