

Kirchgemeindezentrum in Lauritsaala

Autor(en): **[s.n.]**

Objektyp: **Article**

Zeitschrift: **Bauen + Wohnen = Construction + habitation = Building + home : internationale Zeitschrift**

Band (Jahr): **15 (1961)**

Heft 5: **Kirchliche Bauten = Bâtiments ecclésiastiques = Ecclesiastical buildings**

PDF erstellt am: **09.08.2024**

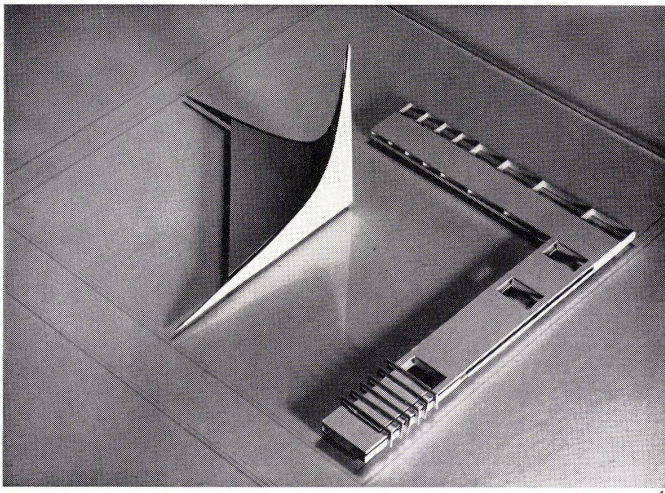
Persistenter Link: <https://doi.org/10.5169/seals-330762>

Nutzungsbedingungen

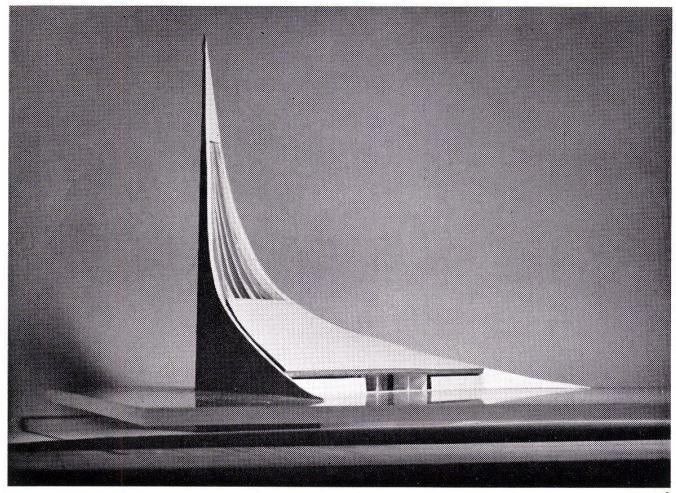
Die ETH-Bibliothek ist Anbieterin der digitalisierten Zeitschriften. Sie besitzt keine Urheberrechte an den Inhalten der Zeitschriften. Die Rechte liegen in der Regel bei den Herausgebern. Die auf der Plattform e-periodica veröffentlichten Dokumente stehen für nicht-kommerzielle Zwecke in Lehre und Forschung sowie für die private Nutzung frei zur Verfügung. Einzelne Dateien oder Ausdrucke aus diesem Angebot können zusammen mit diesen Nutzungsbedingungen und den korrekten Herkunftsbezeichnungen weitergegeben werden. Das Veröffentlichen von Bildern in Print- und Online-Publikationen ist nur mit vorheriger Genehmigung der Rechteinhaber erlaubt. Die systematische Speicherung von Teilen des elektronischen Angebots auf anderen Servern bedarf ebenfalls des schriftlichen Einverständnisses der Rechteinhaber.

Haftungsausschluss

Alle Angaben erfolgen ohne Gewähr für Vollständigkeit oder Richtigkeit. Es wird keine Haftung übernommen für Schäden durch die Verwendung von Informationen aus diesem Online-Angebot oder durch das Fehlen von Informationen. Dies gilt auch für Inhalte Dritter, die über dieses Angebot zugänglich sind.



1



2

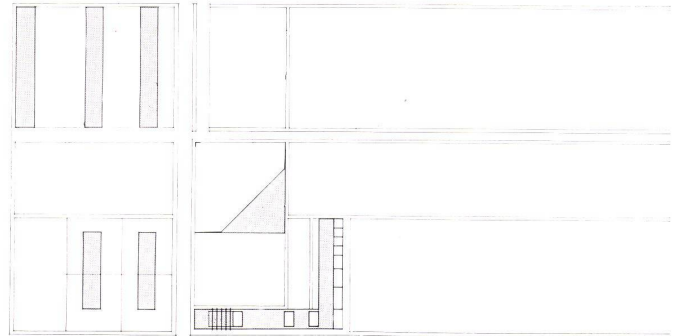
Toivo Korhonen
und Jaakko Laapotti

Kirchgemeindeganzung in Lauritsaala

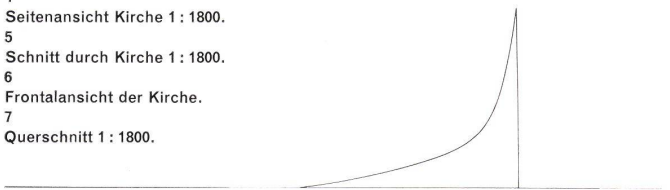
Entwurf 1959

- 8
Grundriß 1 : 1800.
1 Sakristei
2 Warteraum
3 Toiletten
4 Warteraum
5 Chor, Radio, Kantor

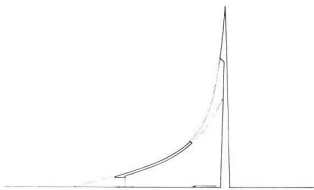
- 1
Modellansicht von Norden.
2
Modell der Kirche von Süden gesehen.
3
Lageplan 1 : 4500.
4
Seitenansicht Kirche 1 : 1800.
5
Schnitt durch Kirche 1 : 1800.
6
Frontalansicht der Kirche.
7
Querschnitt 1 : 1800.



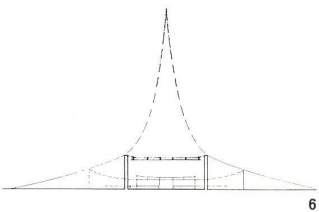
3



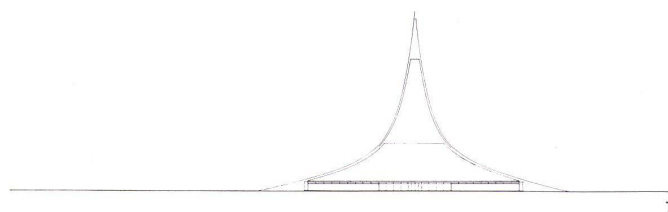
4



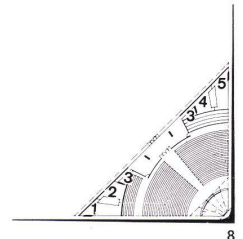
5



6



7



8

Denkmal für Präsident Roosevelt in Washington

ist zirka 50 m hoch. Das Denkmal wird auf einer Halbinsel am Potomac errichtet. Die Kosten belaufen sich auf rund 18 Millionen Franken.

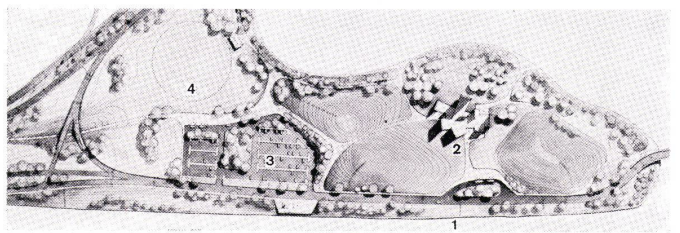
g

Das Denkmal ist in unserer Zeit fragwürdig geworden, sei es weil wir nicht in der Lage sind, die adäquate Form zu schaffen, sei es – und das ist wahrscheinlicher – weil uns das Denkmal als Ausdruck von Werten und als «Monument zur Erinnerung» befremdet. In einem großen Wettbewerb für ein Denkmal des amerikanischen Präsidenten F.D. Roosevelt sind alle «Nöte des Denkmals» offenbart worden. Es sind nur wenig überzeugende Vorschläge eingereicht worden. Zu diesen gehört auch das Projekt der ersten Preisträger, der Architekten William Pedersen und Bradford Tilney und des Bildhauers Norman Hoberman. Acht Stelen aus Stahlbeton werden mit Marmor verkleidet. In die Verkleidung sind wesentliche Gedanken Roosevelts mit 20 bis 30 cm hohen Lettern gemeißelt. Die höchste Stele

- 1
Lageplan.
1 Potomac
2 Denkmal
3 Parkplatz
4 Cricketplatz

2 und 3
Der Besucher des Denkmals sieht die Stelen zunächst versteckt hinter den Bäumen. Erst nahe bei den Schriftwänden überblickt er die ganze Anlage.

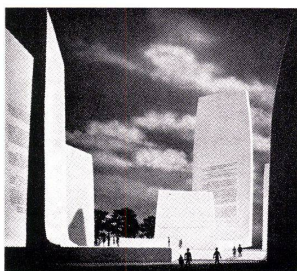
- 4
Schnitt durch die höchste und die niedrigste Stele.



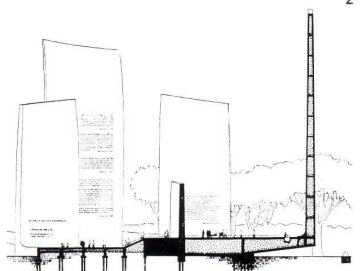
1



2



3



4