

Objektyp: **Advertising**

Zeitschrift: **Bauen + Wohnen = Construction + habitation = Building + home : internationale Zeitschrift**

Band (Jahr): **15 (1961)**

Heft 5: **Kirchliche Bauten = Bâtiments ecclésiastiques = Ecclesiastical buildings**

PDF erstellt am: **12.07.2024**

Nutzungsbedingungen

Die ETH-Bibliothek ist Anbieterin der digitalisierten Zeitschriften. Sie besitzt keine Urheberrechte an den Inhalten der Zeitschriften. Die Rechte liegen in der Regel bei den Herausgebern.

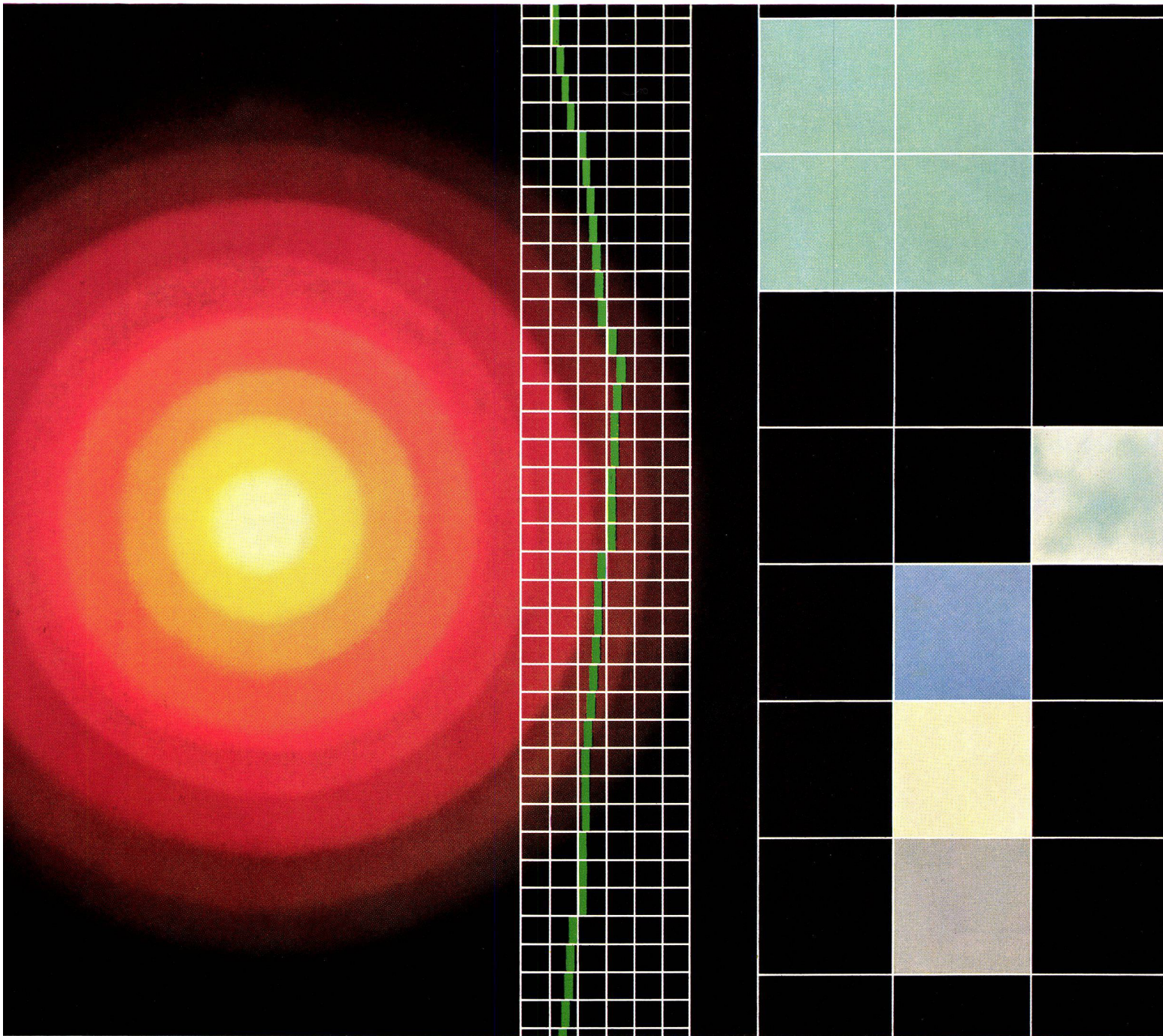
Die auf der Plattform e-periodica veröffentlichten Dokumente stehen für nicht-kommerzielle Zwecke in Lehre und Forschung sowie für die private Nutzung frei zur Verfügung. Einzelne Dateien oder Ausdrucke aus diesem Angebot können zusammen mit diesen Nutzungsbedingungen und den korrekten Herkunftsbezeichnungen weitergegeben werden.

Das Veröffentlichen von Bildern in Print- und Online-Publikationen ist nur mit vorheriger Genehmigung der Rechteinhaber erlaubt. Die systematische Speicherung von Teilen des elektronischen Angebots auf anderen Servern bedarf ebenfalls des schriftlichen Einverständnisses der Rechteinhaber.

Haftungsausschluss

Alle Angaben erfolgen ohne Gewähr für Vollständigkeit oder Richtigkeit. Es wird keine Haftung übernommen für Schäden durch die Verwendung von Informationen aus diesem Online-Angebot oder durch das Fehlen von Informationen. Dies gilt auch für Inhalte Dritter, die über dieses Angebot zugänglich sind.

Darum sind **keramische** **Wand- und Bodenplatten** undurchlässig, unverwüstlich



bei 1200° gebrannt

Steinzeug-Bodenplatten und -Mosaik

werden durch das Brennen derart verdichtet, daß sie wasserundurchlässig sind. Ihre Oberfläche ist hart und wird auch bei strengster Beanspruchung kaum abgenutzt. Die Reinigung ist einfach; Staub und Schmutz können sich nicht ansetzen. Neben Uni-Belägen sind mit den verschiedenen Formaten und Farbtönen mannigfaltige Kombinationen möglich.

Glasierte Wandplatten aus Steingut

haben eine glasharte und glatte Oberfläche. Ein Steingut-Wandbelag wirkt modern; er behält seinen Wert und sein tadelloses Aussehen während Jahrzehnten. Vom lichten Pastellton bis zu satten Buntfarben steht eine reiche Palette zur Verfügung. Für die Reinhaltung genügen Wasser und Lappen und schon glänzt der Wandbelag wie am ersten Tag.

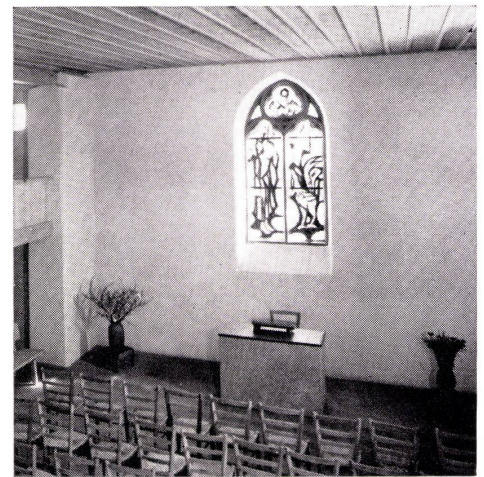
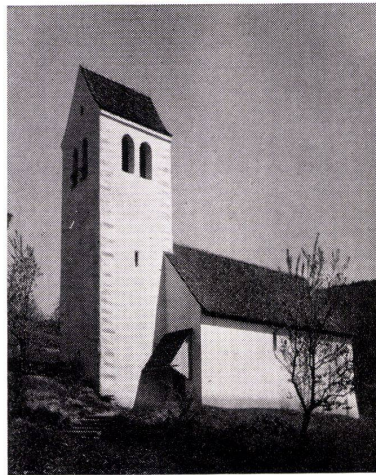


Fassadenverkleidung in Steinzeug-Mittelmosaik. Als Fassadenverkleidungen eignen sich Steinzeug-Bodenplatten und -Mosaik vorzüglich. Sie sind frostsicher, farbenfroh und müssen nicht erneuert werden.

Keramische Wand- und Bodenplatten

vermitteln nicht nur einen gediegenen Eindruck, sondern stellen auch durch ihre Eigenschaften einen besonderen Wert dar. Sie sind hygienisch, leicht zu reinigen und benötigen keinen Unterhalt. Beratung und Lieferung durch die Fachgeschäfte.

Elektrische Bodenheizung in den Kirchen von Remigen Muhen Hunzenschwil Bergdietikon



Die von uns entwickelte elektrische Bodenheizung stellt eine Neuerung auf dem Gebiet der Raumheizung dar und ist ganz besonders für die Beheizung von Kirchen geeignet: Die Heizung wird unsichtbar verlegt und arbeitet geräuschlos; niedrige Anschlußleistung und geringer Stromverbrauch machen dieses Heizsystem zum wirt-

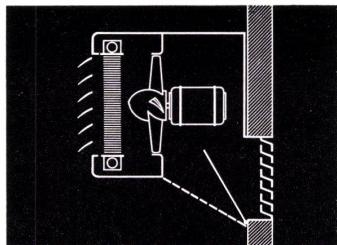
schäftlichsten; erzeugt angenehme Raumtemperatur ohne Staubverbrennung und Kondenswasserbildung; robuste Konstruktion und bestes Material der Heizleiter garantieren lange Lebensdauer dieser neuartigen Bodenheizung.

Wichtiger Vorteil bei Neubauten von Kirchen: Der Architekt ist dank der unsichtbaren Heizung frei in der Raumgestaltung.

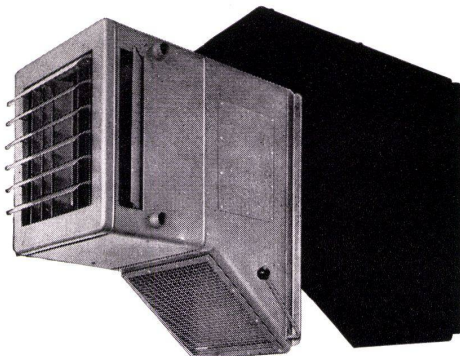
Elcalor AG, Aarau

Telefon 064 23691

Grabner VSG



Orion-Luftheizapparate



Zum Anschluss an alle gebräuchlichen Heizungssysteme. Hochwertiges Luftheizerelement aus Kupferrohren mit Aluminiumlamellen. Leistungsfähiger, geräuscharmer Ventilator. Das Heizgerät der Zukunft für die verschiedensten Verwendungszwecke.



Orion-Werke AG. Zürich

Hardturmstrasse 185, Telefon (051) 421600



**Normen
vereinfachen und
verbilligen das Bauen**

Göhner Normen

**die beste
Garantie für Qualität**

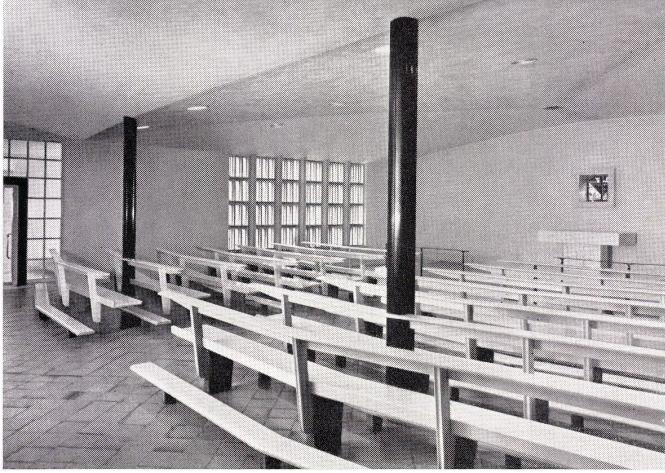
Ernst Göhner AG, Zürich
Hegibachstrasse 47
Telefon 051/24 17 80
Vertretungen in
Bern, Basel, St.Gallen, Zug
Biel, Genève, Lugano

Fenster 221 Norm-Typen,
Türen 326 Norm-Typen,
Luftschutzfenster + -Türen,
Garderoben-+Toilettenschränke,
Kombi-Einbauküchen,
Carda-Schwingflügel Fenster.

Verlangen Sie unsere Masslisten
und Prospekte. Besuchen
Sie unsere Fabrik Ausstellung.

G 1

Moderne Kirchenarchitektur



**verlangt
moderne Farbgebung
bei verschiedensten Ansprüchen**

**Nutzen Sie
unsere reiche Erfahrung
Verwenden Sie
nur Spitzenqualitäten
Unsere Vorführmeister
beraten Sie gerne**

**GEORG FEY & CO.
Lackfabrik
ST. MARGRETHEN SG**

Telefon 071 73466



Techn. Neuheiten

gen zu verbinden. Dies ist ihr mit dem neuen Guß-Kombikessel erneut gelungen. Besonders wenn man bedenkt, daß seine Anschaffungs- und Installationskosten nicht höher zu stehen kommen als die für Heizkessel und separaten Boiler. Da der Kombikessel zerlegt versandt und erst an Ort und Stelle montiert wird, eignet er sich auch besonders für den Einbau in bereits bestehende Häuser, denn die teuren baulichen Veränderungen, wie Erweitern der Türen, Ausbrechen einer Mauer, fallen außer Betracht.

Aluminium-Bauplatten

Ein Unternehmen hat im Frühjahr 1960 Einzelteile für den Zusammenbau von Aluminium-Bauwänden auf den Markt gebracht, die von lokalen Zwischenfabrikanten nach Maß zu Schutzdächern, Mauerverkleidungen usw. zusammengesetzt werden. Die Bauplatten bestehen aus 84 cm breiten profilierten Aluminiumstreifen, die mit einer witterungsbeständigen Lackschicht in verschiedenen Farben überzogen sind. Die Platten werden auf ebenfalls aus Aluminium hergestellten Trägern festgeklemmt, so daß die entstandenen Flächen bei Verwendung als Schutzdach gleichzeitig der Ventilation dient. Die Wandelemente bieten viele Anwendungsmöglichkeiten: Mittels der Trägerkonstruktion können Schutzdächer für Läden und Landhäuser, Tankstellendächer, Überdachungen von Straßenbahn- und Omnibushaltestellen usw. hergestellt werden. Ferner sind sie als Verkleidung von Häuserfronten, Balkons usw. zu verwenden. TP

Heizen, Baden, Duschen

Wie oft haben Sie sich schon geärgert, wenn Sie am gleichen Abend ein zweites Bad zubereiten wollten und das Heißwasser nicht mehr dazu reichte, oder wenn das Wasser zum Abwaschen lauwarm aus dem Hahnen floß?

Um diesem Übelstand abzuwehren, wurde der neue von Roll Guß-Kombikessel entwickelt. Dieser Heizkessel ist mit einem Heißwasser-Boiler kombiniert, der das Heißwasser zu jeder Tageszeit und zu wesentlich günstigerem Preis zubereitet. Daneben erspart er Ihnen am Morgen die mühevollen Arbeit des «Anheizens» und tagsüber das «fortwährende Auflegen».

Der robuste Kessel ist aus Spezialguß; mit andern Worten: das widerstandsfähigste Material bürgt für eine lange Lebensdauer.

Seit jeher versuchte von Roll, das Wirtschaftliche und Praktische mit dem Dauerhaften und Wohlgefäll-

Hinweise

Mies van der Rohe baut in Essen

Die Firma Friedrich Krupp in Essen hat Ludwig Mies van der Rohe den Auftrag für ein Hauptverwaltungsgebäude im Park der Villa Hügel in Essen erteilt. Das Verwaltungsgebäude ist der erste Bau, den Mies seit der 1938 erfolgten Emigration in Europa erstellen wird.

