

Objektyp: **Advertising**

Zeitschrift: **Bauen + Wohnen = Construction + habitation = Building + home : internationale Zeitschrift**

Band (Jahr): **15 (1961)**

Heft 6: **Einfamilienhäuser mit Holz gebaut = Maisons familiales en bois = Wood houses**

PDF erstellt am: **05.07.2024**

Nutzungsbedingungen

Die ETH-Bibliothek ist Anbieterin der digitalisierten Zeitschriften. Sie besitzt keine Urheberrechte an den Inhalten der Zeitschriften. Die Rechte liegen in der Regel bei den Herausgebern. Die auf der Plattform e-periodica veröffentlichten Dokumente stehen für nicht-kommerzielle Zwecke in Lehre und Forschung sowie für die private Nutzung frei zur Verfügung. Einzelne Dateien oder Ausdrucke aus diesem Angebot können zusammen mit diesen Nutzungsbedingungen und den korrekten Herkunftsbezeichnungen weitergegeben werden. Das Veröffentlichen von Bildern in Print- und Online-Publikationen ist nur mit vorheriger Genehmigung der Rechteinhaber erlaubt. Die systematische Speicherung von Teilen des elektronischen Angebots auf anderen Servern bedarf ebenfalls des schriftlichen Einverständnisses der Rechteinhaber.

Haftungsausschluss

Alle Angaben erfolgen ohne Gewähr für Vollständigkeit oder Richtigkeit. Es wird keine Haftung übernommen für Schäden durch die Verwendung von Informationen aus diesem Online-Angebot oder durch das Fehlen von Informationen. Dies gilt auch für Inhalte Dritter, die über dieses Angebot zugänglich sind.



Ein neuer Sessel von Charles Eames, der Lobby Chair. Dieser drehbare Sessel ist eine kleinere Version des großen Lounge Chair. Er wurde von Charles Eames für das neue „Time-Life“ Gebäude entworfen. Der Lobby Chair ist vor allem gedacht für diejenigen, die in ihrer beruflichen Umgebung auf Bequemlichkeit Wert legen. Er steht in Empfangshallen, in Direktionsräumen, in Privatbüros — paßt aber auch ebenso gut in eine Wohnung. Die tragenden Streben des Lobby Chair bestehen aus kühlem Aluminium, gegen das sich die schwarzen, gepolsterten Lederkissen abheben.

Herman Miller Collection

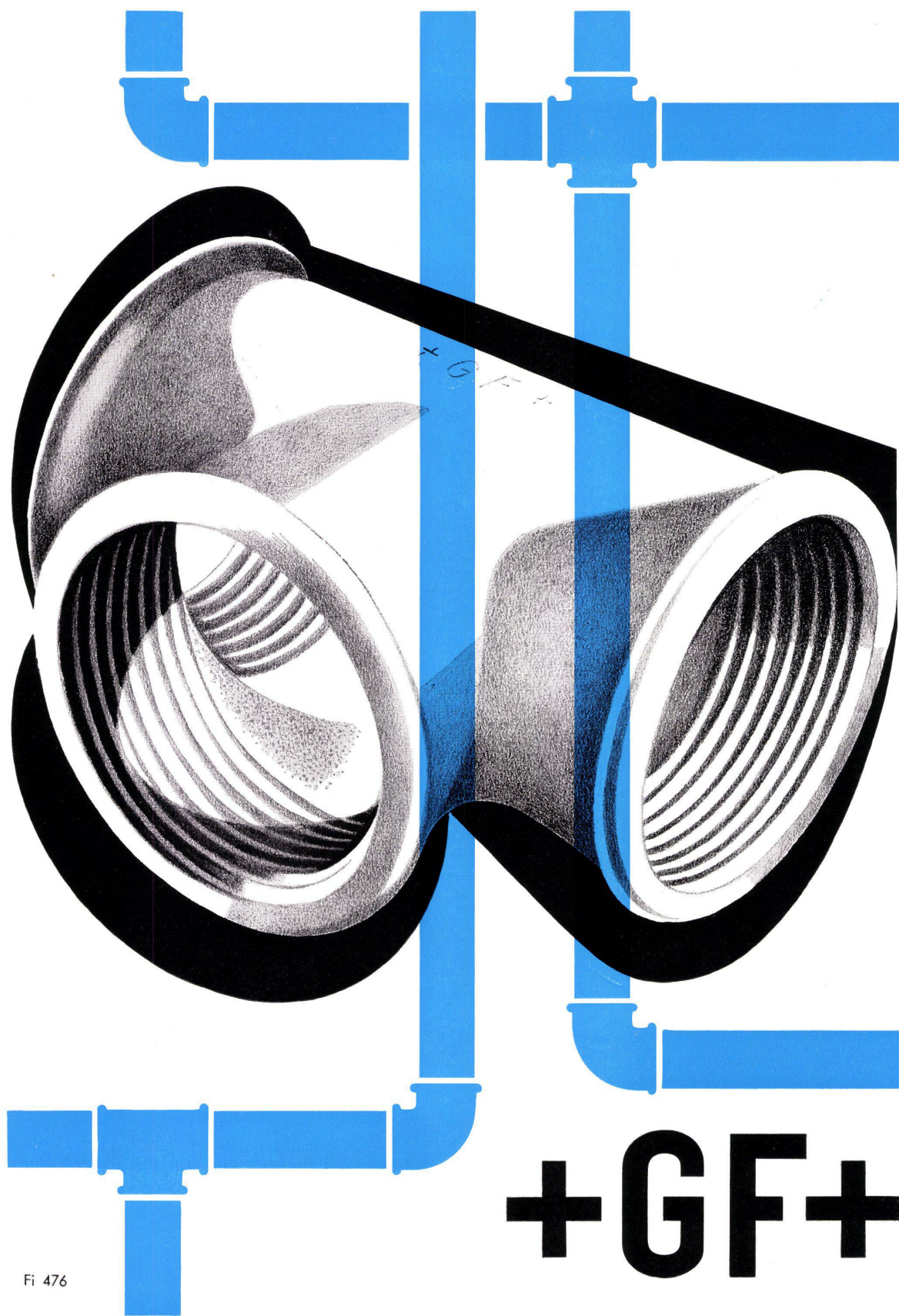
Der Lobby Chair — ein neues Stück der Herman Miller Collection — ist ein Beispiel für ein Produkt, mit dem eine bestimmte Auffassung verwirklicht wird. Diese Auffassung ist gekennzeichnet durch Sorgfalt in der Auswahl der Materialien und durch ein strenges Design. Die Produkte der Herman Miller Collection geben dem Arbeits- und Wohnbereich eine qualitative Auszeichnung. Durch das Niveau der Ausführung ergänzen sich auch verschiedenartige Modelle zu einer Einheit.

Herman-Miller-Lizenznehmer für Zentraleuropa: Contura SA. Birsfelden/Basel, Tel. 061/41 3849. Ausstellung und Verkauf: Zürich, Schiffplände 32, Tel. 051/47 1102. Herman-Miller-Wiederverkäufer: Aarau: Strelbel Wohnungseinrichtungen AG. Baden: Hans Lüscher. Basel: Alfred Maerki AG. Basel: Möbel-Genossenschaft. Bern: Teo Jakob. Biel: Möbel-Genossenschaft. Fribourg: J. C. Meyer. Genf: Teo Jakob. Genf: L'Habitation. Lausanne: Coopérative du Meuble. Lausanne: Ch. Richter. La Chaux-de-Fonds: Marcel Jacot SA. Lugano: Interform SA. Luzern: Ueberschlag-Biser.

Muttenz: E. Hersberger. Schaffhausen: Th. Häberli. Solothurn: Wagner-Teuscher AG. St. Gallen: Möbel-Dörig. Winterthur: Kaech Wohnform. Zürich: Ambiente. Zürich: Möbel-Genossenschaft.

Herman  Miller





Fi 476

+GF+



**Für
Rollstoren
immer**

Luxaflex — die Qualitätslamelle

Führende Architekten der ganzen Welt schätzen Luxaflex Lamellen wegen folgender 3 Qualitäts-Merkmale:

- Garantierte Farbbeständigkeit der 11 modernen Farben.
- Besondere Behandlung bürgt für grösste Widerstandsfähigkeit gegen Hitze und Kälte.
- Speziallackierung mit grösster Oberflächenhärte für absolute Wetterfestigkeit.

Luxaflex-Lamellen werden von bekannten Schweizer Storenfabrikanten verarbeitet.

Näheren Aufschluss gibt Ihnen das Luxaflex Verkaufsförderungs-Büro, Postfach 234, Zürich 34



*Luxaflex ist die eingetragene Schutzmarke der
HUNTER DOUGLAS HOLLAND 6111/VBI 1/1-2

Aus dem Land der langen Winter kommt CTC die Schweden-Heizung!

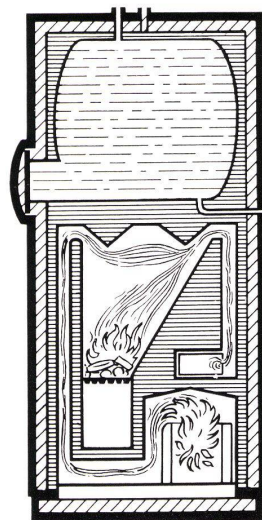
LVV



Nordisches Klima und Freude am Fortschritt lehrte die Schweden, ihre Raumheizung vorbildlich zu lösen. Schon 1933 entwickelte dort CTC, Europas grösste Stahlheizkessel-Fabrik, ihre erste Heizkessel-Boiler-Kombination. Diese Kombination, eine neue Norm für Sparsamkeit und Komfort, wurde zum Weiterfolg. 200 000 installierte CTC-Kombikessel in aller Welt zeugen davon! 200 000 Referenzen!

CTC-Kombikessel, seit Jahren in schweizerischer Lizenz hergestellt. Wahlweise Verfeuerung von Kohle, Holz, Oel, Abfällen in zwei getrennten Feuerstellen. Jeder bewährte Oelbrenner kann angebaut werden. Erhöhter Wirkungsgrad dank durchdachter Rauchgasführung. Warmwasserbereitung direkt über dem Feuerraum, also praktisch ohne Wärmeverlust. Preisgünstiges Heisswasser für Küche und Bad auch im Sommer in Hülle und Fülle.

Ausführliche Dokumentation über das umfassende CTC-Kessel-Programm für Ein- und Mehrfamilienhäuser, Wohnblöcke, gewerbliche Betriebe sowie Verwaltungsgebäude durch die CTC Wärmespeicher GmbH, Neugasse 6, Zürich 5, Telefon 051 / 42 85 40



CTC

die moderne
Heizkessel-Boiler-
Kombination

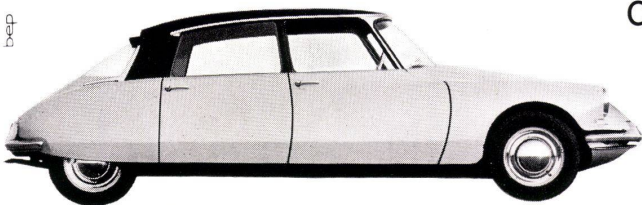


Hier
gibt es nichts
abzu-
schrauben!

Aegpli

Machen Sie einen Rundgang mit dem Schraubenzieher - beim Citroën ID/DS 19 können Sie nichts wegschrauben, das nicht zur Funktion des Wagens gehört. **H**ier gibt es keinen Chromschmuck, keine Verzierungen und Mätzchen, die ja meist nur dazu dienen, die Dürftigkeit der Form schamhaft zu verhüllen!

bep



CITROËN ID19/DS19

Citroën bedeutet Wahrheit der Gestaltung, funktionelle Schönheit, die keines oberflächlichen Schmuckes bedarf.



**Warmes Wasser
soviel
Sie wollen**

Warmes Wasser soviel Sie wollen, nach Herzenslust baden oder duschen . . . diesen Komfort können Sie sich mit dem Hoval-Kessel bei aller Sparsamkeit leisten. Das ist nur möglich, weil der Boiler des Hoval-Kessels stündlich ein Mehrfaches seines Inhaltes an Warmwasser zu liefern vermag und weil die Aufheizung im Sommer und Winter mit Öl erfolgt. Öl ist nämlich für die Warmwasserbereitung erstaunlich vorteilhaft. Es ist die billigste Energiequelle, hat doch 1 kg Heizöl die gleiche Wärmeleistung wie 11,6 kWh elektrischer Strom.

Der Hoval-Kessel liefert aber nicht nur warmes Wasser. Im Winter heizt er gleichzeitig das ganze Haus und kann so doppelt ausgenutzt werden. Darum ist er in der Anschaffung und im Betrieb so überraschend günstig.

Ing. G. Herzog + Co., Feldmeilen, Telefon (051) 73 12 82
Büro Bern: Telefon (031) 9 42 55 Filiale Lausanne: Telefon (021) 23 17 82



Hoval-Kessel



EMALCO

bürgt für Licht- und Farbechtheit, hohe Schlagfestigkeit, alle Farben ausführbar in hochglanz, seidenglanz und matt
EMALLERIE CORGEMONT SA
Corgémont



Gestaltung: Felix Bader Zürich

Aluminiumbrüstungsbänder elfenbeinfarbig feuervermalt

Hochhaus ZUR SCHANZE Zürich
Architekten W. Stüchelin + R. Herter
BSA / SIA Zürich

futura

futura-Büromöbel
für elegante Direktions- und
Konferenzräume

Fabrikanten:

Girsberger Co
Stuhl- und Tischfabrik
Bützberg Be
Aebi + Cie
Möbelfabrik Huttwil Be

**Offizielle futura-Vertretungen
mit Ausstellung:**

Aarau: Otto Mathys
Baden: Otto Mathys
Basel: Guhl & Scheibler AG
Alfred Maerki AG
Bellinzona: Gianni Casagrande SA
Bern: Eugen Keller & Co AG
Biel: Walter Richard
Birsfelden: Guhl & Scheibler AG
Burgdorf: Max Jäggi
La Chaux-de-Fonds: Claude Jeannot
Fribourg: H. & G. Labastrou
Genève: O. Bachmann
Baumann-Jeanneret SA
R. Furrer Fils SA

Grenchen: Büromaschinen AG
Langenthal: Oswald Meier
Lugano: Gianni Casagrande SA
Lausanne: Ch. Gavillet
Luzern: Albert Linsi
Moutier: Meubles Hadorn
Neuchâtel: Ph. Ramseyer
Olten: Otto Mathys
Solothurn: Rudolf Baumgartner
Büromaschinen AG
St. Gallen: Oscar Rutishauser & Co
Winterthur: W. H. Schoch & Co
Zürich: Büro-Meier
Facit-Vertrieb AG
Rud. Furrer Söhne AG



Dreißig, fünfzig oder hundert Männer werken Tag für Tag auf Ihrem Neubau. Woche um Woche häufen sich die Arbeitsrapporte. Aber je länger es dauert, bis das Haus fertiggestellt ist, um so größer werden die Baukosten.

Faktor Arbeitsaufwand



Wählen Sie als Architekt und als Bauherr Werkstoffe, die den Handwerkern die Arbeit erleichtern und den Fluß der Arbeit fördern. Pavatex*-Holzfaser- und Durolux*-Decorplatten reduzieren den Arbeitsaufwand. Fertig ab Fabrik kommen sie zum Bauplatz, bereit zum Verlegen. Selbst große Flächen sind mit Pavatex im Handumdrehen verkleidet. Sie aber können befriedigt feststellen: Es geht vorwärts mit dem Bau. Mit Pavatex macht die Arbeit Fortschritte!

Pavatex AG Jenatschstraße 4, Zürich 2, Tel. 051/23 76 76

* Pavatex und Durolux sind geschützte Markenbezeichnungen



HIMALAYA-EXPEDITION 1960

Bergbesteigungen wie diese Himalaya-Expedition stellen an den Menschen, seine Kraft und Ausdauer, höchste Anforderungen. Was aber wäre der Mensch allein ohne die Errungenschaften der Technik?

Das so vielseitig verwendbare Plasticleder Vinasto hat in der Ausrüstung der Dhaulagiri-Expedition 1960 einmal mehr seine härteste Probe bestanden. Ein Material, das so wind- und wetterfest ist und den Alpinisten in Nässe und Kälte, Eis und Schnee ein solch zuverlässiger Schutz war, wird sicher auch in Ihrem Heim höchsten Ansprüchen genügen.

Wenn es um die Qualität geht, denken Sie stets an *Vinasto*: das Plasticleder für Polstermöbel, Türen, Wände, Faltwände, Vorhänge.

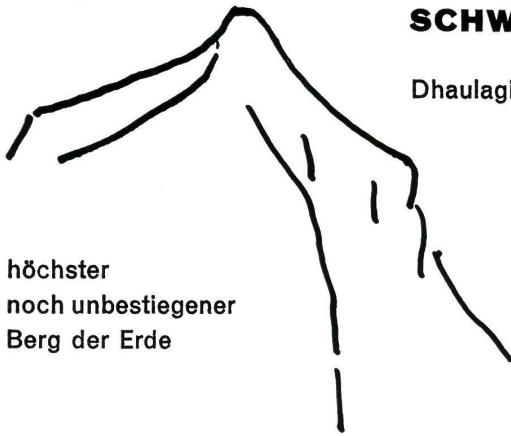
Vinasto

SCHWEIZERISCHE HIMALAYA-EXPEDITION 1960

Dhaulagiri 8222 m

Kriens-Luzern

höchster
noch unbestiegener
Berg der Erde



Firma
Spoerry & Schaufelberger AG
Plasticleder-Fabrik

R a p p e r s w i l S G

Leitung: MAX EISELIN Tel. 041/22971 Telegramme: SWISSHIMAL Luzern Postcheck VII 12600 Bank: Schweizerische Volksbank
Kriens-Luzern, 15. September 1960

Sehr geehrte Herren,

Sie hatten die Freundlichkeit, unserer Expedition vor dem Start zwei VINASTO-Blachen zu liefern, die wir bei unserem Unternehmen für verschiedene Zwecke verwendet haben.

Im Flachland von Nepal brauchten wir die Blachen, um unsere Vorräte vor der mörderischen Hitze zu schützen und teilweise auch dafür, unser Gletscherflugzeug "Yeti" gegen die orkanartigen Winde zu verankern.

Der stärksten Belastung aber waren die Blachen am Berg selber ausgesetzt, indem wir sie auf dem Dhaulagiri-Nordostcol (5700m) als zusätzliche Zeltverstärkung sowie als Dach einer Eishöhle verwendet haben. Trotz den Stürmen, die fast täglich über unser Lager fegten und trotz der Temperaturdifferenz von gegen 80 Grad Celsius innert 24 Stunden (nachts -35, mittags +40-45 Grad C.) haben sich die VINASTO-Blachen bestens bewährt, was man bei solcher Strapazierung nicht von jedem Ausrüstungsgegenstand sagen kann.

Mit freundlichen Grüßen

SCHWEIZERISCHE
HIMALAYA-EXPEDITION 1960
(Dhaulagiri)

pel

Max Eiselin

Mehr als ein Garten...

... ein Paradies, in dem Sie Erholung vom Alltag finden. Zauberhaft schöne Gärten zu gestalten, hat uns seit jeher Freude gemacht und Freunde gebracht.

Dürfen wir auch Ihren Traumgarten planen?



Großzügig projektiertes Schwimmbassin in einem Garten Zürichs. Ideal in das Landschaftsbild eingefügt, als Lösung den modernen Gartenvorstellungen und Badeanforderungen entsprechend.

Tradition Erfahrung Können Qualität

Diesem guten Vierklang entspringt unsere Arbeit – gute Arbeit. Dieser Vierklang verbürgt das Vertrauen, das Sie in uns setzen.

Seit mehr als sechs Jahrzehnten widmen wir uns mit Hingabe der Gartengestaltung und dem Gartenbau – im Grossen wie im Kleinen. Unser Beruf ist uns zugleich Hobby: Wir bauen nicht einfach Gärten, sondern gestalten sie zur Zufriedenheit unserer Kunden und uns selber zur Freude . . .

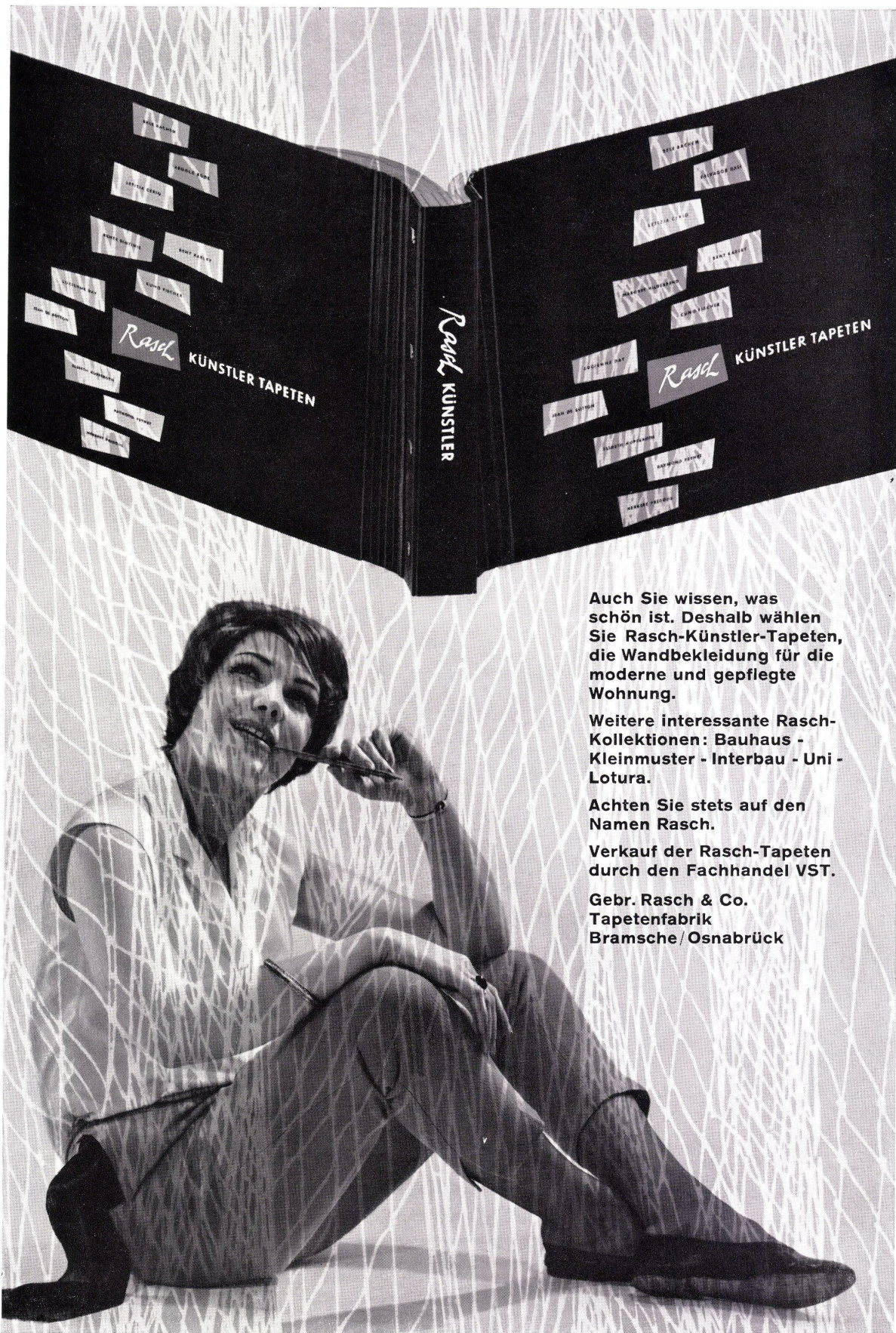
Lassen Sie sich durch uns beraten, mit unsern Erfahrungen und schöpferischen Ideen ersparen wir Ihnen Enttäuschung.



Spross Gartenarchitekten Zürich

Birmensdorferstrasse 318

Telefon 051 / 35 45 55



Auch Sie wissen, was schön ist. Deshalb wählen Sie Rasch-Künstler-Tapeten, die Wandbekleidung für die moderne und gepflegte Wohnung.

Weitere interessante Rasch-Kollektionen: Bauhaus - Kleinmuster - Interbau - Uni - Lotura.

Achten Sie stets auf den Namen Rasch.

Verkauf der Rasch-Tapeten durch den Fachhandel VST.

**Gebr. Rasch & Co.
Tapetenfabrik
Bramsche/Osnabrück**



Schneller Geld verdienen — Export mit **PAN AM** Jet!

Jet CLIPPER CARGO Speditionen per Luftfracht nach USA und anderen Ländern ermöglichen es Ihnen, Ihr Geld schneller neu zu investieren — zudem sparen Sie an Verpackungsmaterial, Versicherungs- und Umladespesen.

Für Geschäftsleute, die mit einer raschen Neuinvestierung ihrer Gelder rechnen — zum Beispiel für Fabrikanten von Bekleidungsartikeln, Lederwaren, Musikinstrumenten — ist Pan Am Clipper Cargo der ideale Weg für ihre Speditionen nach USA.

Dabei sparen Sie nicht nur an Verpackungsmaterial, Versicherungs- und Umladespesen, sondern was am wichtigsten ist: Sie sparen **Zeit**. Ihre Waren können in weniger als 48 Stunden nach Verlassen der Fabrik im Besitz Ihrer Kunden sein. Prompte Bezahlung bedeutet, dass Sie mit Ihrem Geld wieder arbeiten können, um Wochen früher als bei einer Spedition auf dem Land- oder Seeweg.

Damit Sie sehen, was dieser Vorteil auch für Sie bedeuten kann, verlangen Sie von Ihrem Spediteur unverbindliche Kostenvoranschläge.

Pan American World Airways, Bahnhofstrasse 46, Zürich 1, Telefon 051/23 77 04.



JET CLIPPER
CARGO SCHNELLSTER VERSAND NACH ALLER WELT



Gebrüder Zehnder AG, Radiatorenfabrik, Gränichen bei Aarau

ZEHNDER

Stahlrohr-Radiatoren seit 1930

Der neue Therma-Herd

keine starr gedachte Zuordnung

Leitgedanken für die Anwendung

Anregung für die Planung

offen für die persönliche Einschätzung der Verhältnisse

leicht zu planen

zu entscheiden

neu, schmal 415 mm breit



ist kein uniformierter Apparat, sein Hauptmerkmal ist Vielseitigkeit

für die Kleinküche, die Kochnische in der einfachen Kleinwohnung, in der Alterssiedlung alpha 32

für die Kleinküche im Weekendhaus, in der gut ausgestatteten Kleinwohnung beta 32

für die Kleinküche im Ferienhaus, in der komfortablen Kleinwohnung gamma 32

für die Kleinpension, für die Personalverpflegung, für das Sportklubhaus und das grosse Bauernhaus delta B

leicht zu budgetieren

welcher Typ der neuen Therma-Herde in Frage kommt

Vielseitigkeit - erreicht mit einem durchkonstruierten System im Rahmen der Rationalisierung

für die Normalküche im Siedlungsbau, in der einfachen, grösseren Wohnung alpha 40

für die Küche in der grossen, gut ausgestatteten Wohnung, im Einfamilienhaus beta 40

für die Küche in der komfortablen Wohnung, im Haus mit den letzten Schikanen gamma 40

für die Küche in der kleinen Spezialitäten-Gaststätte, in der Wohnung mit Superkomfort, im Haus des Gourmets delta C

für den Umbau, für den Altbau, für den Neubau

dazu benötigen Sie die komplette Dokumentation. Dürfen wir sie Ihnen zusenden?

Therma-Ausstellungen in:
Zürich, Bern, Basel, Lausanne, Genf

Therma AG, Schwanden GL, Tel. 058/71441

therma

gewohnt, normal 550 mm

doppelbreit, 965 mm



So ist es heute – das Angebot an Neubauwohnungen wächst. Bodenpreise, Löhne, Komfortansprüche verteuern den Mietzins. Der Mieter hat die Wahl zwischen ähnlichen Wohnungen zum fast gleichen Preis. Welche Wohnung wird er bevorzugen? Bestimmt diejenige mit der schönsten Küche. Die neue BONO-Combi-Standard hält unbestritten die Spitze im modernen Küchenbau.

BONO-Combi-Standard – das Schmuckstück der gepflegten Neuwohnung. Verlangen Sie unverbindlich unsere Dokumentation BW 1. Die erste und führende Schweizer Fabrik für gepflegte Einbauküchen: Wilh. Bono + Co., Niedergösgen.



**Die Küche
entscheidet oft
bei
hohem
Mietzins**

RISCHIK



BONO **combi**
standard

CONSTELLATION



GERFLEX

GERFLEX

GERFLEX

GERFLEX

GERFLEX

GERLAND S.A. BASEL

Plastik-Bodenbeläge bieten entscheidende Vorteile:
Hohe Qualität
Reine Farben
Günstigste Preise

ist kurzfristig lieferbar

ist homogen und durchgefärbt,
maseriert (Platten und Bahnen)
CONSTELLATION und METALTONE (Platten)

wird durch spezialisierte Fachgeschäfte verlegt

Seit Jahren und in Millionen von Quadratmetern in allen Teilen
der Welt bewährt

PETER-MERIAN-STRASSE 52

TELEPHON 061-34 1590

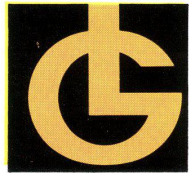
Tettovinyll®

NEU:

Eine PVC

Wellplatte aus

Giubiasco



Die Linoleum AG., Giubiasco hat ihren Linoleum- und Colovinyl-Werken eine neue Fabrik für **Tettovinyll** angegliedert. **Tettovinyll** ist eine reine homogene Hart-PVC-Wellplatte: **wetter- und korrosionsbeständig, ha-**
gelfest, brennt nicht (schwer entflammbar, erlischt bei Entzug der Flamme). **Tettovinyll** lässt sich schneiden, sägen, bohren, nageln und schweißen. Bombierte Dächer können durch Kabelzug ohne Verschraubung montiert werden. **Tettovinyll** ist lichtdurchlässig oder opak in je 5 Farben und in verschiedenen Wellungen lieferbar, unter denen die Profilierung «grec» eine interessante Neuheit darstellt. **Tettovinyll** bietet preislich bedeutende Vorteile, es kostet pro m² Fr. 19.— opak; Fr. 20.— lichtdurchlässig.

Giubiasco-Tettovinyll für alle Arten Industriebedachungen, Trennwände, Balkonverkleidungen u. a. m. Auskünfte und Angabe von Bezugsquellen durch die Linoleum AG, Giubiasco TI, Telefon 092 512 71, oder durch die Beratungsstelle in Zürich, Telefon 051 25 02 22 †



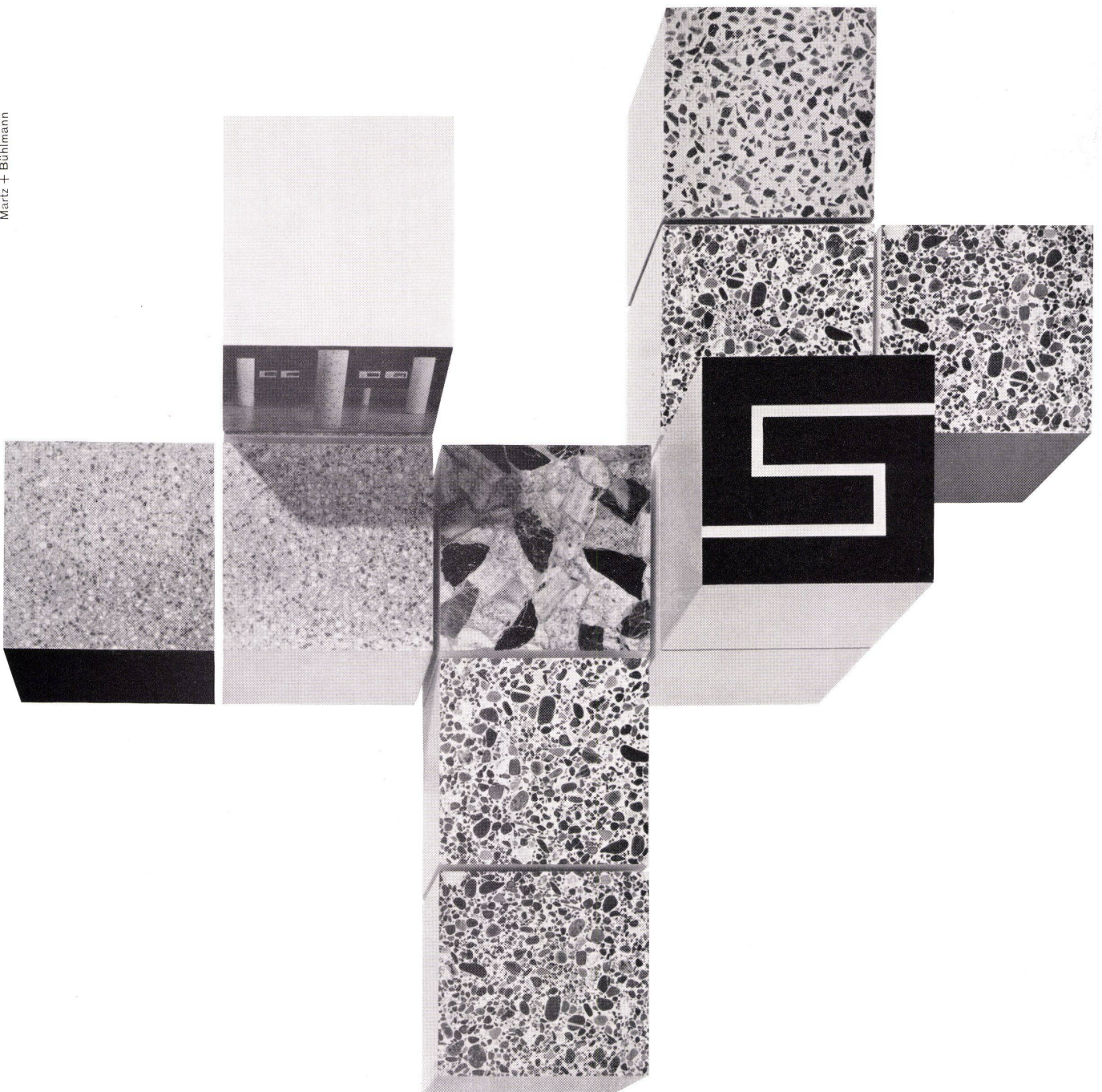
Spezialbeton AG

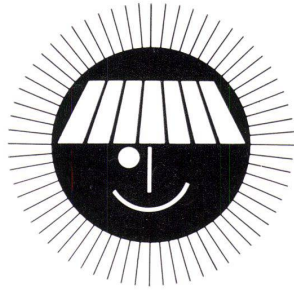
Die im Werk unter hohem Druck hydraulisch gepressten Basaltolit-Bodenplatten zeichnen sich vor allem durch grosse Widerstandsfähigkeit aus. In der Regel sind sie einfach fein geschliffen. Als Normalformate gelten: 20/20/2 cm 30/30/2 cm 35/35/2,5 cm 40/40/3 cm 50/50/3 cm

Ausser diesen Grössen können auch andere Formate bestellt werden. Unsere Auswahl umfasst viele hundert Muster in feinkörnigen und grobkörnigen Dessins jeglicher Farbe. Wir liefern auch Splitter-Mosaik-Platten. Auf Wunsch sind in verschiedenen Höhen die zu den Bodenplatten passenden Wandsöckel erhältlich.

Spezialbeton AG Staad/SG Telefon 071-4 19 34

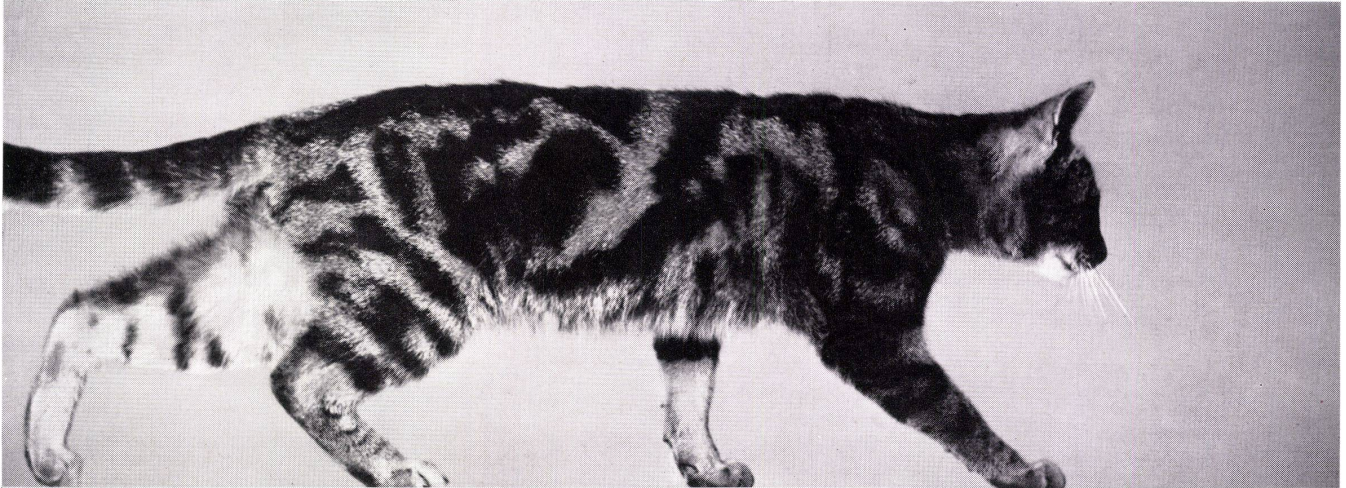
Martz + Bühlmann





Schenker Lamellenstoren haben sich tausendfach bewährt und sind bekannt für beste Qualität und einwandfreies Funktionieren. Trotzdem wurde nochmals verbessert – nochmals eine bedeutende Neuerung lanciert: Die Lärmverminderung. Die unangenehmen Störgeräusche, das metallene Zirpen, hat Schenker praktisch ausgeschaltet, indem statt wie bis anhin Stahlband-Aufzüge, nun synthetisch gewobene Textilbänder verwendet werden. Diese laufen weich und ruhig und verleihen der neuen Schenkerstore eine unerhörte Robustheit. Die Stahlbandbrüche und die damit verbundenen Reparaturen sind nun ausgemerzt und die Lebensdauer entscheidend vergrößert worden. Verlangen Sie für Ihr nächstes Bauvorhaben Unterlagen über die neue «REFLEX MIT TEXTBAND» von der Fabrik oder von einer unserer Vertretungen in Basel, Bern, Genf, Lausanne, Lugano, Luzern, Neuenburg, Solothurn, St. Gallen, Winterthur, Zürich.

Raffstoren... mit leisem Gang



«Reflex» mit Texband



Emil Schenker AG, Schönenwerd SO 064 31352

Schenkerstoren

Wo überall wurde die Natur nicht schon als Vorbild genommen? – nicht umsonst –, sie bildet den untrüglichen Maßstab. Auch KELLCO hat ihr in die Karten geschaut, damals, als der KELLCO-Seidenglanz-Finish geschaffen wurde. Dieser hat sich als richtig erwiesen – gerade heute, wo Kunststoffplatten mehr und mehr auch für Wohnräume verwendet werden. Ganz besonders aber schmeichelt der Seidenglanz unsern neuen Pastellfarben in der Kollektion 1961.

Hier die neuen, modernen Uni-Töne: zinkgelb – stahlblau – lachsrot – gletschergrün – lindengrün – staubgrau.

Diese Farben geben Ihnen neue Möglichkeiten, großflächig mit Kunststoffplatten zu gestalten. Diese Nuancen haben dem suchenden Architekten bis heute gefehlt. – KELLCO hat sie in vollkommener Farbabstimmung geschaffen. Prüfen Sie unsere neuen Pastellfarben kritisch – Sie werden zugeben, daß KELLCO einmal mehr einen Schritt voraus ist.

Keller & Co. AG, Klingnau Telefon 056 5 11 77



Taufrische Oberflächen...



entscheiden Sie sich für das Beste—



wenn Sie in Ihren Projekten Kunststoffplatten vorschreiben. Wählen Sie ein Schweizer Produkt, welches Ihnen nebst einer reichen Farbauswahl auch das Maximum an Qualität und Service bietet. Verlangen Sie also, kurz gesagt, KELLCO-Platten.

Die Kollektion 1961 wurde in der Graureihe und den hellen Uni-Farben erweitert, nämlich gerade in jenen Tonstufen, welche Sie im modernen Küchen- und Ladenbau usw. fordern. Es sind aber nicht nur die dezenten Farben, hübschen Dessins und der warme Seidenglanz, welche für KELLCO sprechen, sondern ebenso sehr die vielen praktischen Vorteile dieser erstklassigen Schweizer Kunststoffplatte.

Planen Sie also kein Restaurant, keine Küche, keinen Laden oder welche Art Innenausbau es auch sei, ohne vorher die Vorteile der Kollektion 1961 der Schweizer Kunststoffplatte KELLCO geprüft zu haben. Nur das Beste ist auf weite Sicht das Wirtschaftlichste, und nur das Beste ist für Ihre Projekte das Richtige.



Jede KELLCO-Platte genießt im Sinne der NEMA-Normen volle Fabrikgarantie.



Die 5 Mitarbeiter im technischen Dienst stehen für Auskünfte betreffend Anwendungs- und Konstruktionsprobleme kostenlos zur Verfügung. Dieser technische Dienst gibt den Verarbeitern Ratschläge in Zusammenhang von KELLCO hinsichtlich der Verarbeitung und Konstruktion.

Wollen Sie Holz mit KELLCO kombiniert einsetzen, so stellt Ihnen der technische Dienst Rahmen aus den bekanntesten Holzarten mit entsprechenden KELLCO-Füllungen im Format A 4 zur Verfügung. Dieses Spezialsortiment erlaubt Ihnen, aus über 300 interessanten Kombinationen das Richtige zu wählen.



Die porenlose und hygienische Oberfläche der KELLCO-Platte ist unempfindlich gegen Spirituosen, Fruchtsäfte, Weine, Öle und Fette sowie alle im Haushalt normalerweise vorkommenden Chemikalien. Mit einfachsten Mitteln ist KELLCO im Nu gereinigt.



KELLCO-Platten sind bis 150° C hitzebeständig, und die 70 Farben und Dessins sind nach den NEMA-Normen auf Lichteinheit geprüft. Der harte Belag ist gegenüber Abnutzung außerordentlich widerstandsfähig.

Die Kollektion der 70 Muster oder Prospekte senden wir Ihnen auf Wunsch gerne zu.

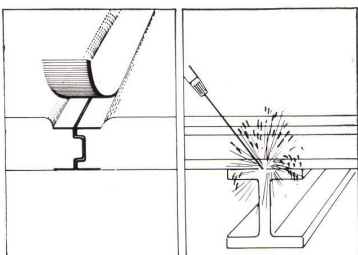
wählen Sie deshalb KELLCO- Platten

leicht/ästhetisch

Die hohen ästhetischen Anforderungen an die heutigen Stahlkonstruktionen im Industrie- und Hallenbau haben zur Entwicklung der leichten stahlecharmierten Perfecta-Dachplatten geführt.

Leichter und sinnvoller konstruieren sind ästhetische Anforderungen, die heute mit Recht im Vordergrund stehen. Das geringe Gewicht der Perfecta-Dachplatten erlaubt solche Konstruktionen; es ermöglicht dadurch Einsparungen bei der Dimensionierung der erforderlichen Tragkonstruktionen und Fundamente. Perfecta-Dachplatten verleihen einem Bau die ruhige und wohltuend gepflegte Wirkung. Durch die farbliche Behandlung der längsseitigen Stahleblechprofile können interessante architektonische Effekte erzielt werden. Perfecta-Dachplatten weisen neben geringem Gewicht noch andere

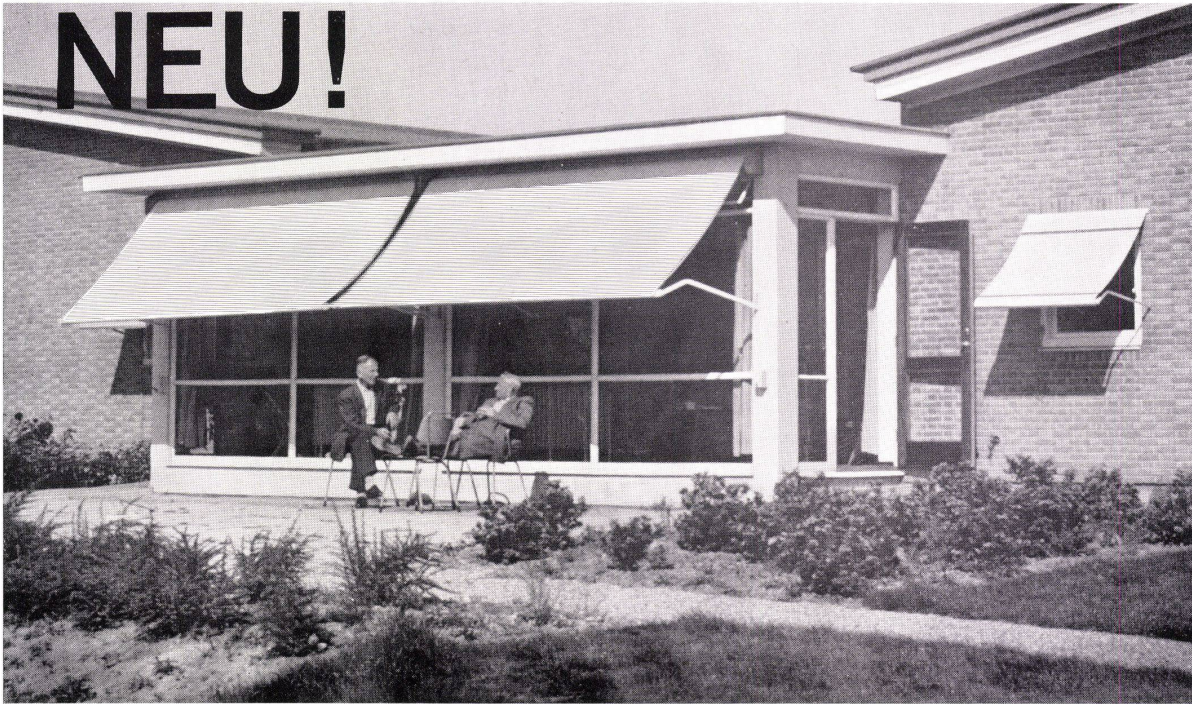
Vorteile auf: Hohe Isolierfähigkeit; je nach Ausführung feuerschützend oder schallabsorbierend; Tragfähigkeit kann den Bedürfnissen angepasst werden; zur Versteifung der Konstruktion können sie mit dem Stahlgebälk verschweisst werden; lassen sich rasch, einfach und trocken montieren. Lieferung der Platten je nach Pfettenabstand bis zu 3 m Spannweite. Verlangen Sie Prospekt Nr. 35. Unsere Vertreter zeigen Ihnen gerne Beispiele und beraten Sie unverbindlich über alle Verwendungsmöglichkeiten. Am besten rufen Sie uns schon bei der Projektierung. (051) 233760 Gips-Union AG. Zürich Talstrasse 83



Perfecta-Dachplatten, ein Produkt der

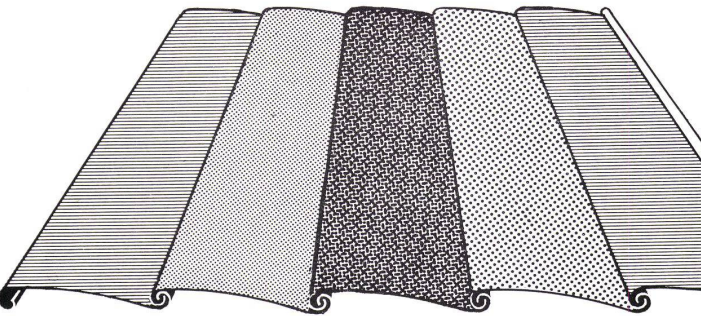


NEU!



*Luxaflex ist die eingetragene Schutzmarke der HUNTER DOUGLAS HOLLAND 6111/RAI 1/1-1

Aluminium- Sonnenstoren



bieten exklusive Vorteile:

- idealer Sonnen- und Wetterschutz zugleich, dank spezieller wetterbeständiger Lackierung der Aluminium-Schindeln
- 11 moderne Farben für jede gewünschte Kombination
- kein Lichtverlust — denn die Unterseite der Luxaflex Aluminium-Sonnenstore ist immer weiss
- keine Beschädigung durch Brand
- keine besondere Wartung

Verlangen Sie nähern Aufschluss von

BRETSCHER + CO

Metallbau
Winterthur 6, Zürcherstr. 262
Tel. 052/633 26/27

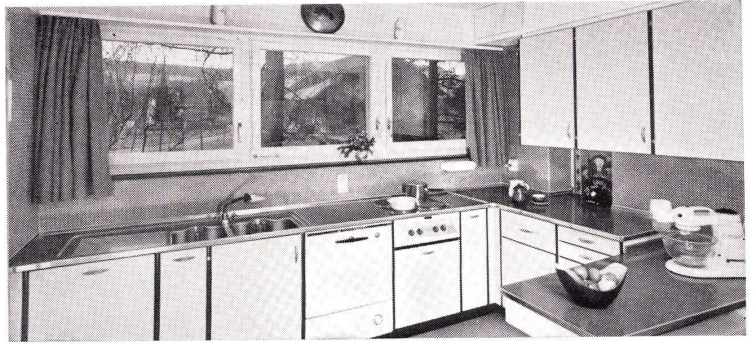


Storenbau AG Basel

Holeestr. 89
Tel. 061/39 90 90

oder vom LUXAFLEX Verkaufsförderungs-Büro, Postfach 234, Zürich 34

**LUXAFLEX —
immer
auf der Höhe
der modernen
Architektur**



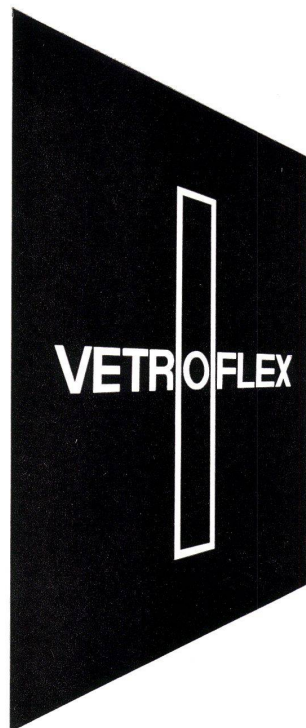
Anlässlich unseres 50jährigen Jubiläums danken wir allen Architekten und freuen uns auf eine weitere, erfolgreiche Zusammenarbeit. Das Planen und Einrichten von Küchen wirft immer wieder Probleme auf, welche nur dank enger Zusammenarbeit zwischen Architekt und Küchenfachmann befriedigend gelöst werden können. Das Resultat dieses Teamworks ist eine moderne Küchengestaltung, welche sowohl arbeitstechnisch wie ästhetisch und hygienisch den modernen Forderungen entspricht.



FRANKE

Walter Franke Metallwarenfabrik Aarburg/AG





ideales Material
hervorragende Isolierwerte
nicht alternd
besonders wirtschaftlich

**VETROFLEX-Produkte für alle
Bau- und Industrie-Isolierungen
gegen Wärme, Kälte und Schall**

**Nennen Sie uns bitte Ihre
Isolierprobleme; wir beraten Sie
gerne und dienen Ihnen mit
allen Unterlagen, Mustern und
Berechnungen**

**GLASFASERN AG
Verkaufsbüro Zürich
Nüschererstraße 30
Telefon 051 271715**



Gasherd SOLOTHURN, Details auf der Rückseite dieses Blattes



Die Energie der Zukunft- **Gas**

Ein Blick in die internationale Energiewirtschaft beweist es: Gas ist heute wieder im Vormarsch! Bedeutende Erdgasquellen wurden erschlossen, neue Rohstoffe - aus Erdöl gewonnene, schwere und leichte Kohlenwasserstoffe, Flüssiggase, Raffineriegase - führen zu neuen Verfahren.

Fragen Sie Ihr Ortsgaswerk, wenn Sie die besonderen Konditionen für die Ausführung von Gasinstallationen erfahren wollen, und lassen Sie sich von ihm auch über die günstigsten Lieferungen von Gasapparaten orientieren. Wir danken Ihnen.

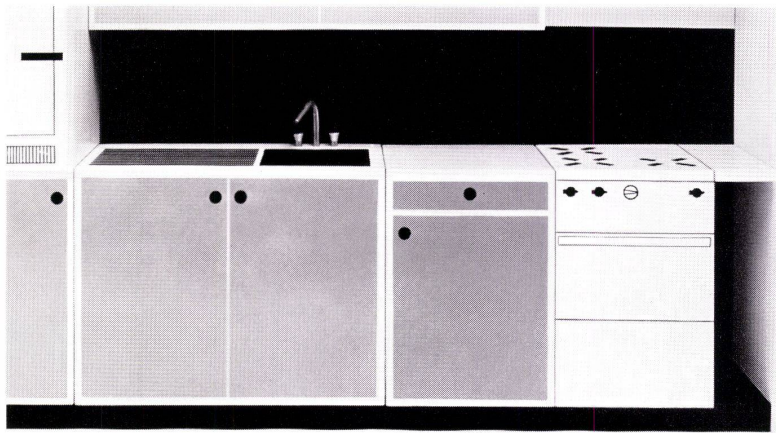


S O L O T H U R N

Wer mit Gas plant und Gas installiert, rechnet für heute und denkt für die Zukunft!

SOLOTHURN

ist der ideale Herd zum Einordnen in die moderne Küche. Seine zweckmäßige und dadurch elegante Form paßt harmonisch zu den übrigen Küchenelementen. Bild: mit normierten und arbeitstechnisch richtig angeordneten Bauelementen eingerichtete Küche. Elemente aneinander gereiht, Herd zwischen Rüsttisch und Wand eingeschoben.

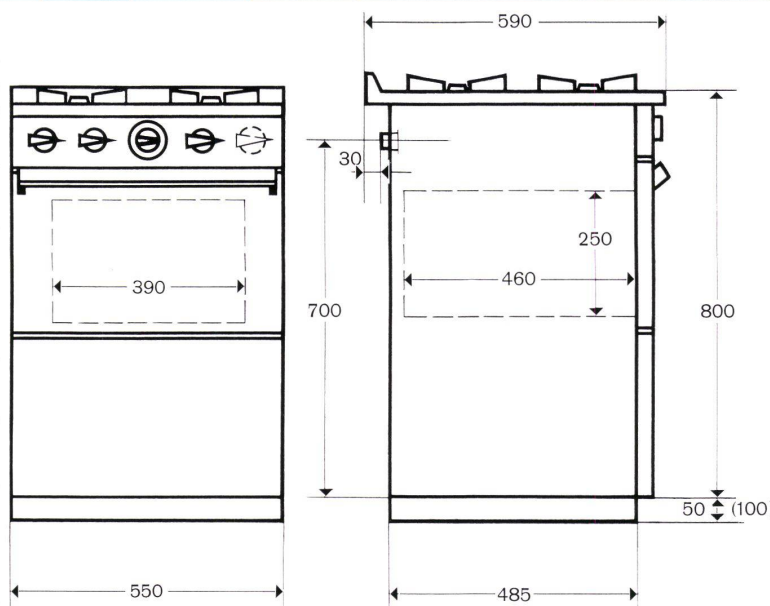


SOLOTHURN, der neue Gasher, wird pastellweiß emailiert geliefert. Die gutgeformten Bedienungsknöpfe dagegen werden in Rot, Grün oder Grau – ganz nach Wunsch – montiert.

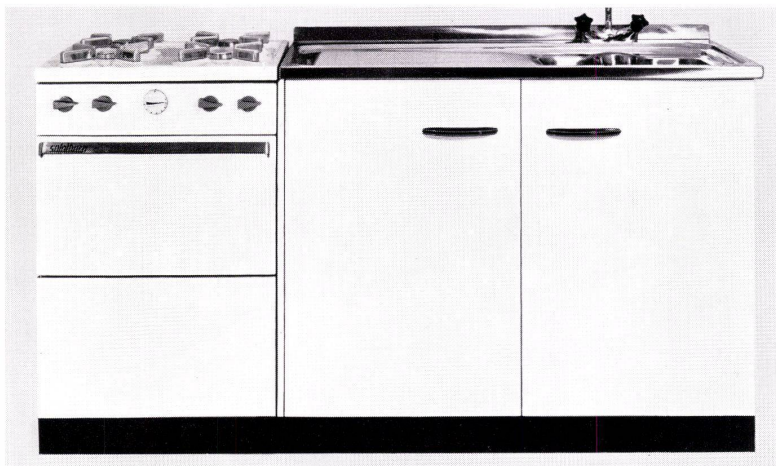
Modell 223	(Standard)	3 Kochstellen	1 Backofen
Modell 224	(Standard)	4 Kochstellen	1 Backofen
Modell 243		3 Kochstellen	1 Backofen Geräteraum
Modell 244		4 Kochstellen	1 Backofen Geräteraum
Modell 284	(Luxus)	4 Kochstellen	1 Backofen mit Infrarot-Grill Geräteraum
Modell 284 S (Luxus)		wie Modell 284	zusätzlich Drehspieß mit Motor

Ausrüstung: Kochbrenner in drei verschiedenen Stärken bei jedem Modell. Bedienungsknöpfe gesichert. Automatischer Temperaturregler für den Backofen. Separater Bedienungsknopf für den Infrarot-Grill.

Der geräumige Backofen ist bei allen Modellen hochgestellt und daher sehr bequem bedienbar!



Herd SOLOTHURN 244,
angefügt an einen
Chromstahl-Spültisch



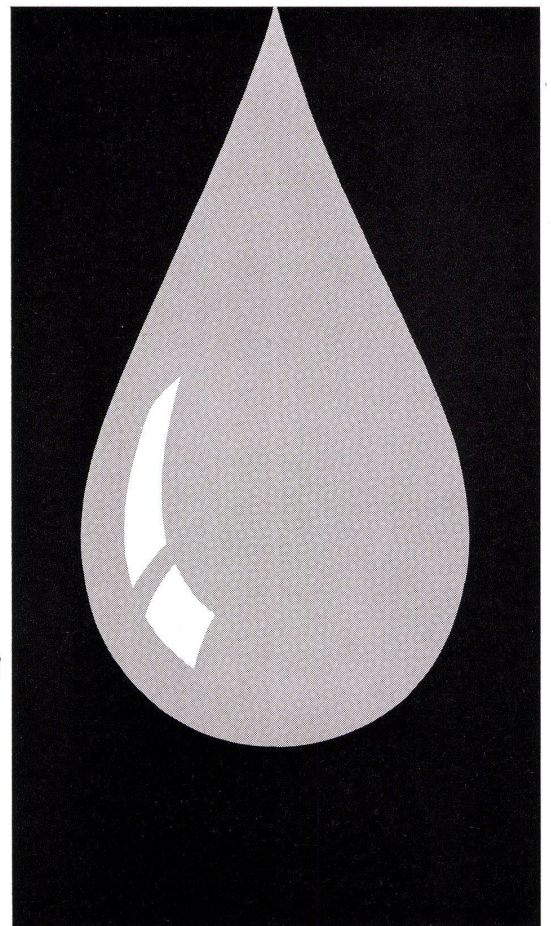
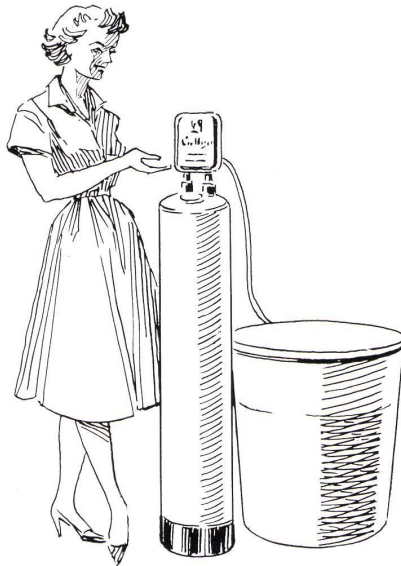
SOLOTHURN

Schweizerische Gasapparate-Fabrik SOLOTHURN 065 / 2 63 74

Wirklich vollautomatisch herrlich weiches Wasser mit CULLIGAN-Wasserenthärtern!

Tatsächlich... die CULLIGAN-Wasserenthärter sind sehr gefällige Apparate! In ihren Dimensionen bescheiden und von appetitlichem Äusserem. Die Amerikaner konstruierten sie so raffiniert und einfach, dass sie auch für kleinere Objekte, Einfamilienhäuser, Restaurants usw. zur Selbstverständlichkeit wurden. Ihr günstiger Preis gestattet sogar den Einsatz an einzelnen Maschinen, wie zum Beispiel Waschautomaten, Geschirrwashmaschinen, Kaffeemaschinen und vielen anderen mehr.

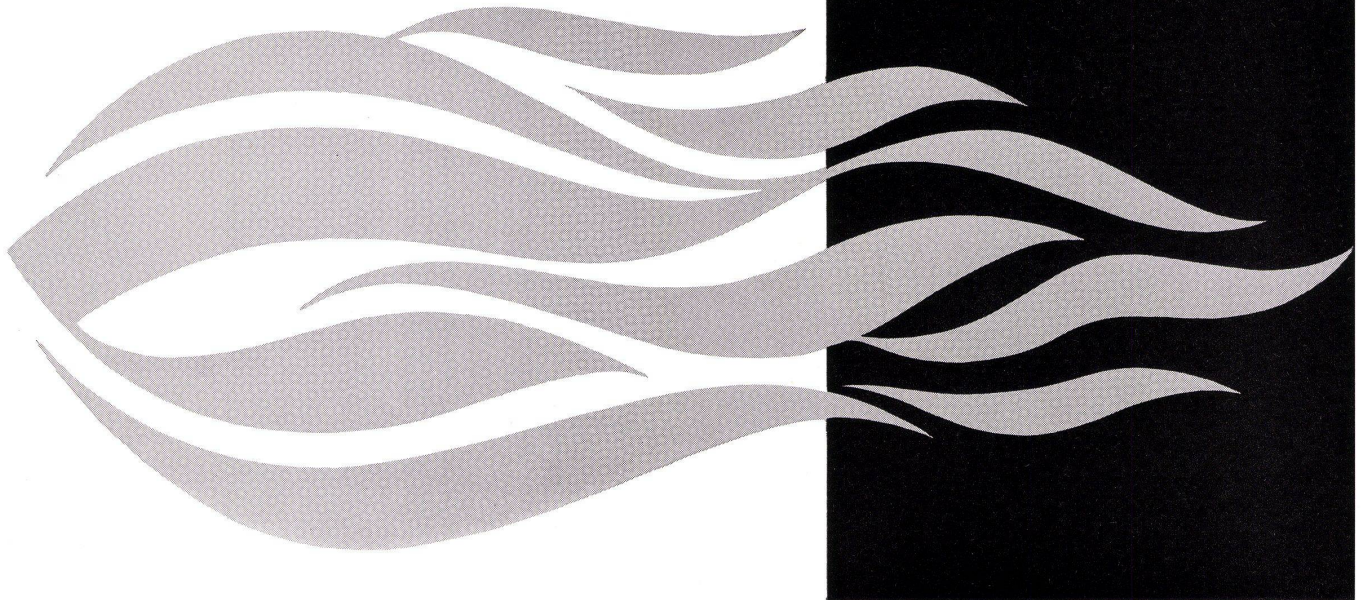
Unsere Fachleute erteilen Ihnen gerne Auskunft.



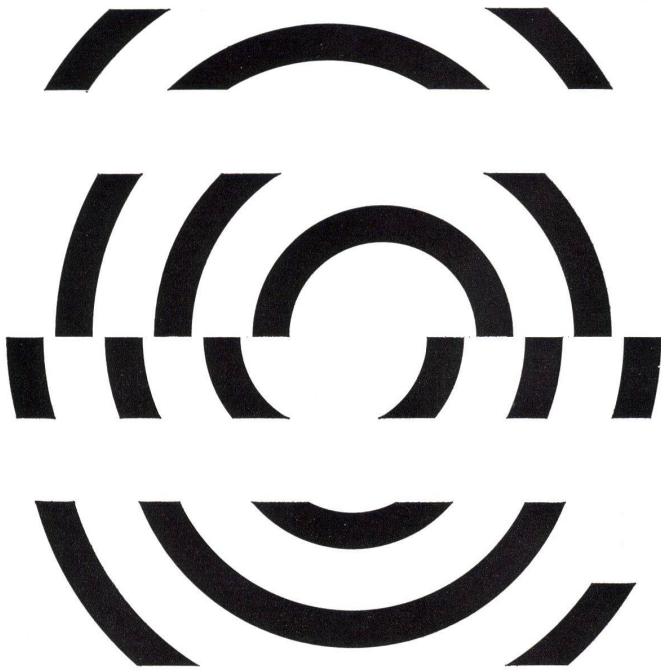
OERTLI

ING. W. OERTLI AG.
DÜBENDORF-ZH

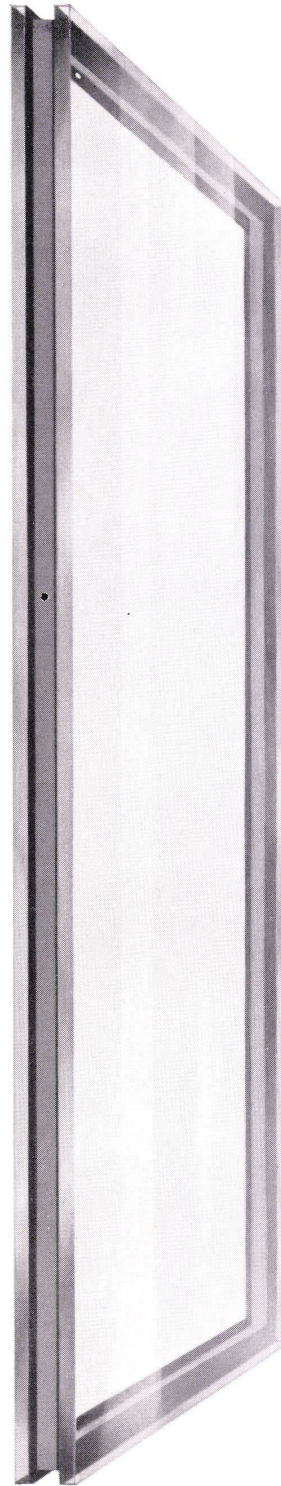
OERTLI-Oelbrenner haben sich im Laufe von mehr als 30 Jahren durch ihre Betriebssicherheit und Wirtschaftlichkeit einen hervorragenden Ruf erworben. Wir sind in der glücklichen Lage, für jedes Objekt die richtige Oelfeuerungs-Anlage zu planen und zu liefern. Vom Kleinst-Brenner für Zentralheizungen bis zur grössten Industrie-Feuerung, sogar mit elektronischen Regelgeräten und Lochkarten-Steuerung! Und sollte einmal eine Düse verstopft oder sonst eine Kleinigkeit nicht in Ordnung sein, so profitieren unsere Kunden vom einzigartigen OERTLI-Service.



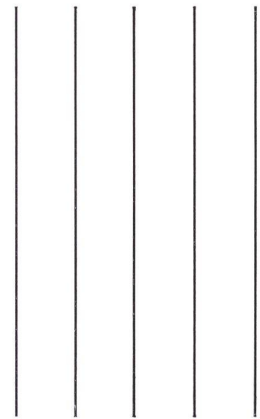
Angenehm kühl die Räume +37°



Draussen flimmert die Sommerhitze über den Strassen. Drinnen im Hause aber ist es angenehm kühl. Denn Thermopane isoliert – wie eine 30 cm starke Mauer und mehr als doppelt so gut wie ein gewöhnliches Fenster. So verbessert Thermopane das Arbeits- und Wohnklima auch in warmer Jahreszeit. Im Thermopane Element ist eine getrocknete, filtrierte Luftschicht durch eine Metaldichtung hermetisch eingeschlossen. Dieses isolierende Luftpolster liegt selbst bei grössten Temperatur-Unterschieden vollkommen ruhig und hemmt den Wärmeaustausch. Die heiss aufgelötete Metaldichtung erlaubt den Spannungsausgleich der beiden Scheiben, denn sie besteht aus einer Legierung von hoher Plastizität und gleichem Ausdehnungs-Koeffizient wie das Glas. Das Thermopane Element bleibt deshalb dauernd dicht und seine Isolationsfähigkeit vermindert sich nie.



+17°



Isolierende Verglasung

Thermopane®

ein Produkt der
Glaverbel SA, Bruxelles
79, Avenue Louise

Alle Auskünfte über die technischen und physikalischen Eigenschaften von Thermopane, Gussglas, Fensterglas, Spiegelglas und Filon (mit Nylon verstärkte Fiberglasplatten) erhalten Sie durch **Jac. Huber & Bühler, Biel**,
Mattenstrasse 137, Tel. 032/38833



Torerorot –

festlich, anregend, stimmungsvoll.

In dieser und in jeder Farbe
ist Plastofloor Dätwyler die Grundlage
gediegener Raumgestaltung
und angenehmen Wohnens.

Plastofloor Dätwyler, ein Produkt der
Dätwyler AG, Altdorf-Uri

**Plastofloor
Dätwyler**

Plastofloor

Plastofloor Dätwyler, der bewährte Kunststoffbelag für Böden und Treppen. Die besonderen Eigenschaften und die zweckmäßig abgestuften Belagsdicken machen Plastofloor Dätwyler überall verwendbar. Plastofloor ist unverwundlich, gleitsicher, leicht zu reinigen und unempfindlich gegen Fette, Öle, Laugen und die meisten Säuren. Die charakteristische korkhaltige Unterschicht verleiht dem Belag eine wohltuende Weichheit, schützt vor Kälte und dämpft den Lärm. Plastofloor ist lieferbar in flexiblen Bahnen oder Platten. Lieferung und Verlegung durch den Fachhandel. Permanente Ausstellungen in den Baumessen von Lausanne, Bern, Basel und Zürich.

Dätwyler AG
Schweizerische Draht-, Kabel- und Gummiwerke, Altdorf-Uri, Telefon (044) 2 13 13



Dätwyler

