

**Zeitschrift:** Bauen + Wohnen = Construction + habitation = Building + home : internationale Zeitschrift

**Herausgeber:** Bauen + Wohnen

**Band:** 15 (1961)

**Heft:** 6: Einfamilienhäuser mit Holz gebaut = Maisons familiales en bois = Wood houses

## Werbung

### Nutzungsbedingungen

Die ETH-Bibliothek ist die Anbieterin der digitalisierten Zeitschriften. Sie besitzt keine Urheberrechte an den Zeitschriften und ist nicht verantwortlich für deren Inhalte. Die Rechte liegen in der Regel bei den Herausgebern beziehungsweise den externen Rechteinhabern. [Siehe Rechtliche Hinweise.](#)

### Conditions d'utilisation

L'ETH Library est le fournisseur des revues numérisées. Elle ne détient aucun droit d'auteur sur les revues et n'est pas responsable de leur contenu. En règle générale, les droits sont détenus par les éditeurs ou les détenteurs de droits externes. [Voir Informations légales.](#)

### Terms of use

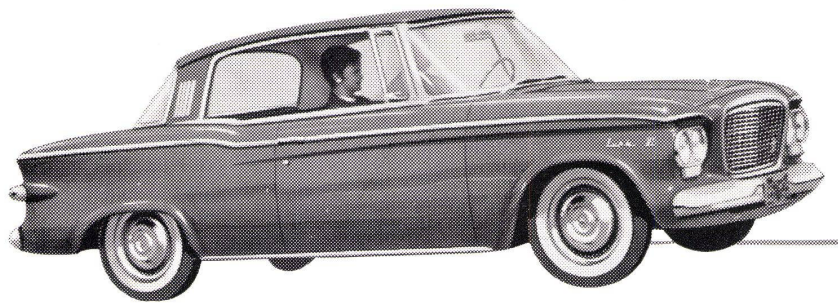
The ETH Library is the provider of the digitised journals. It does not own any copyrights to the journals and is not responsible for their content. The rights usually lie with the publishers or the external rights holders. [See Legal notice.](#)

**Download PDF:** 27.01.2025

**ETH-Bibliothek Zürich, E-Periodica, <https://www.e-periodica.ch>**

# Studebaker-Lark 1961

6 Zyl. 14/113 PS 8 Zyl. 22/182 PS



ein wirklich gediegener Wagen  
sehr praktisch, sehr geräumig  
technisch ausgereift

Cabriolet 5 Plätze  
Hardtop 2 Türen 6 Plätze  
Limousine 4 Türen 6 Plätze  
Cruiser 4 Türen 6 Plätze

**40 Jahre**

**Binelli & Ehrsam AG**

**Zürich 4**

30 Jahre Studebaker-Vertreter

Pflanzschulstraße 7-9  
Badenerstraße 190



Organisation Météorologique Mondiale

E. Martin, Arch., Genève

## FAÇADES- -RIDEAUX

### GUYOT-LA TOUR

en éléments préfabriqués  
avec fenêtres basculantes  
ou pivotantes

#### MÉTAL et BOIS

Issue d'une longue  
expérience, la combinaison  
rationnelle de ces deux  
matériaux assure à nos  
façades:

#### ISOLATION et STABILITÉ

**JAMES GUYOT S.A.** FENÊTRES BASCULANTES, ÉLÉMENTS DE FAÇADE  
DIRECTION, BUREAU TECHNIQUE, ATELIERS LA TOUR DE PEILZ VD TÉL. 021 5151 85