

Konstruktionsblätter

Objektyp: **Appendix**

Zeitschrift: **Bauen + Wohnen = Construction + habitation = Building + home : internationale Zeitschrift**

Band (Jahr): **15 (1961)**

Heft 7

PDF erstellt am: **13.09.2024**

Nutzungsbedingungen

Die ETH-Bibliothek ist Anbieterin der digitalisierten Zeitschriften. Sie besitzt keine Urheberrechte an den Inhalten der Zeitschriften. Die Rechte liegen in der Regel bei den Herausgebern.

Die auf der Plattform e-periodica veröffentlichten Dokumente stehen für nicht-kommerzielle Zwecke in Lehre und Forschung sowie für die private Nutzung frei zur Verfügung. Einzelne Dateien oder Ausdrucke aus diesem Angebot können zusammen mit diesen Nutzungsbedingungen und den korrekten Herkunftsbezeichnungen weitergegeben werden.

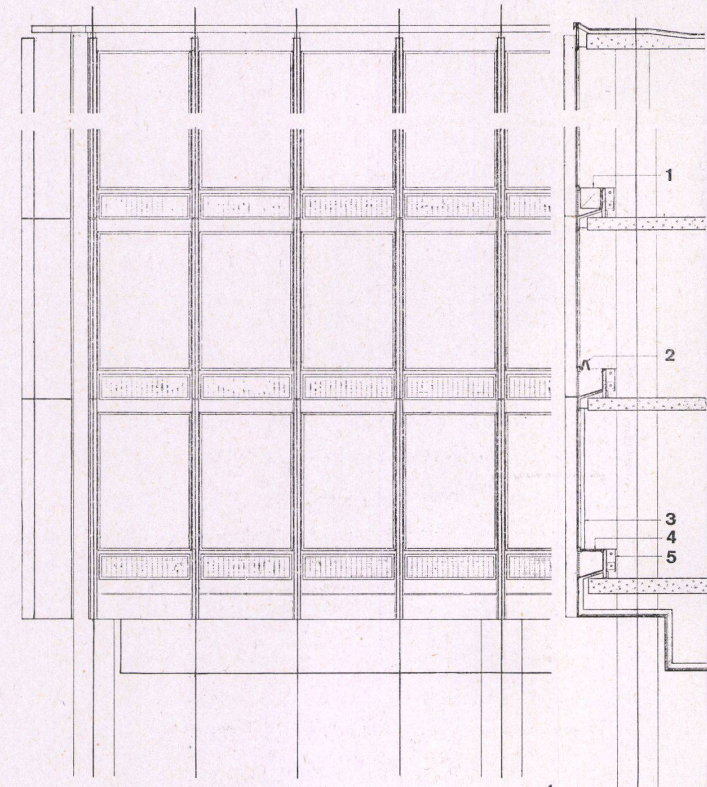
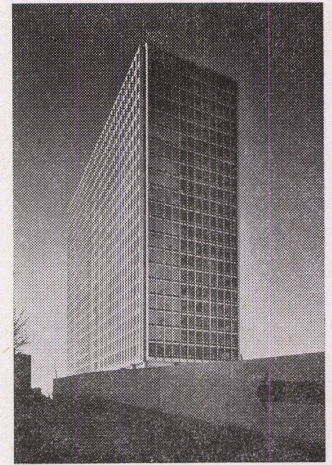
Das Veröffentlichen von Bildern in Print- und Online-Publikationen ist nur mit vorheriger Genehmigung der Rechteinhaber erlaubt. Die systematische Speicherung von Teilen des elektronischen Angebots auf anderen Servern bedarf ebenfalls des schriftlichen Einverständnisses der Rechteinhaber.

Haftungsausschluss

Alle Angaben erfolgen ohne Gewähr für Vollständigkeit oder Richtigkeit. Es wird keine Haftung übernommen für Schäden durch die Verwendung von Informationen aus diesem Online-Angebot oder durch das Fehlen von Informationen. Dies gilt auch für Inhalte Dritter, die über dieses Angebot zugänglich sind.

**Scheibenhochhäuser
Colonnade Park in
Newark**

Maisons en lame à Colonnade Park,
Newark
Slab-slide high-rise buildings in
Colonnade Park, Newark



1 Fassadenausschnitt 1:100.
Partie de façade.
Elevation detail.

2 Horizontalschnitt durch Eckpfeiler und Fassadenmittelpfeiler 1:100.
Section horizontale à travers le pilier du coin et pilier de façade.
Horizontal section through corner pillar and elevation pillar.

3 Vertikalschnitt 1:100.
Section verticale.
Vertical section.

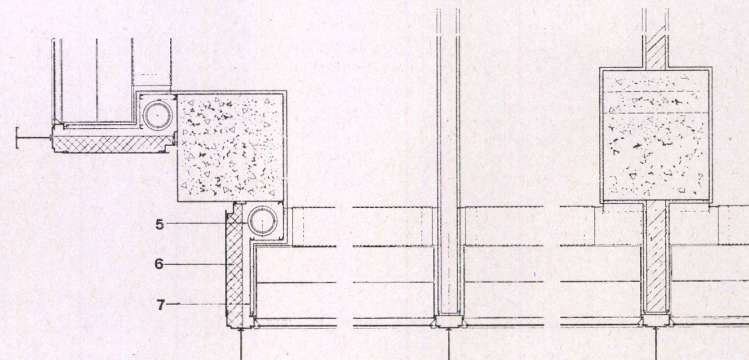
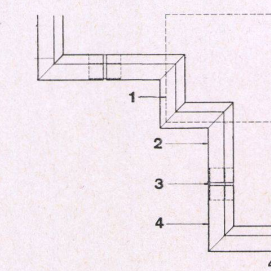
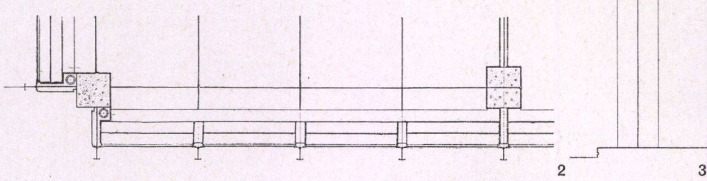
- 1 Luftaustrittsöffnung / Accès de l'air / Optional air conditioning unit
- 2 Halboffene Stellung der Platte auf Luftkühltruhe / Position à demi-ouverte du panneau / Semi-open position of panel
- 3 Storenführung / Tringle du store / Drapery track
- 4 Platte auf Luftkühltruhe geschlossen / Plaque coulissante / Operating panel
- 5 Heizkörper / Chauffage / Base board heating

4 Aufsicht auf Aluminium-Abdeckblech beim Eckpfeiler 1:30.
Vue de dessus de la tôle de couverture du pilier de coin.
View from above of sheet metal facing of corner pillar.

5 Horizontalschnitt durch Eckpfeiler, Zwischenwand und Fassadenmittelpfeiler 1:30.
Section horizontale du pilier de coin. Paroi séparatrice et pilier de façade.
Horizontal section through corner pillar, partition and elevation pillar.

6 Vertikalschnitt durch Zwischenwände und Lüftungstruhe bzw. Heizkörper.
Section verticale de paroi séparatrice et radiateur.
Vertical section through partitions and ventilation or heating unit holder.

1 Betonpfeiler / Pilier de béton / Concrete column



2 Eckstück, zu einem Stück geschweißt / Pièce de coin soudée d'une pièce / Corner section welded in one piece

3 Blechabdeckung auf Dehnungsfuge / Couverture d'aluminium / Flashing aluminium sleeve

4 Eckblech an Längsblech geschweißt / Coin soudé au bout / Corner return welded to end length

5 Isoliertes Rohr, Ø 13,75 cm / Tuyaux isolés, section 13,75 cm / 5/2" insulated pipe

6 Glaswollisolation 7,5 cm / Laine de verre, 7,5 cm / 3" fiberglass insulation

7 Rabitz und Mörtel 1,8 cm / Coffrage de lattes et crépi 1,8 cm / 3/4" Rib lath and plaster

8 Verankerung des Fenster-Eckpfeilers (siehe Abb. 7) an Betonplatte / Ancre du pilier de coin à la dalle de béton / Anchor for concrete mullion to concrete slab

9 Zwischenwand 10,5 cm / Paroi séparatrice 10,5 cm / 4 1/4" Partition

10 Zwischenwand 12 cm / Paroi séparatrice 12 cm / 4 7/8" Partition

7 Isometrie der Verankerungsstelle des Fensterpfeilers.
Isométrie de la partie d'ancrage du pilier de fenêtre.

Isometric of mullions at anchorage.

1 Fußteil des oberen Fensterpfeilers am Anschlagprofil verankert / Partie inférieure du pilier supérieur et ancrage de celui-ci / Bottom of upper mullion aligned and anchored by sliding down mullion "tee"

2 Anschlußblech an Zwischenwand 12cm / Cette partie du pilier est faite pour accrocher le mur placé en arrière / This portion of mullions extrusion milled to receive spandrel unit

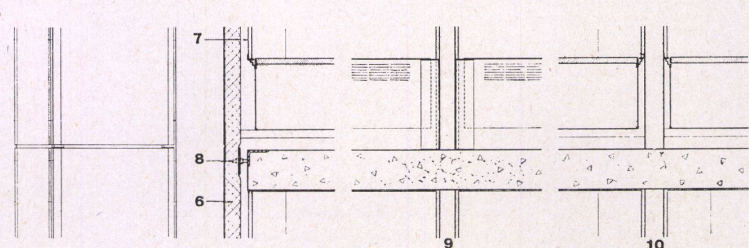
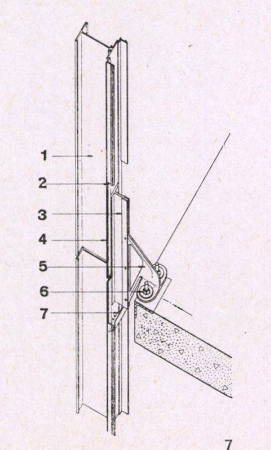
3 Verankerungsprofil, in das der obere Fensterpfeiler geschoben wird (siehe Abb. 3 Seite 2) / Parties soudées des piliers formant ancrage des piliers supérieurs / Mullion "tee" welded to mullion extrusion to sleeve upper mullion and provide anchorage

4 Isolierband / Bande d'isolation / Sealing tape

5 Vorfabrizierte Aluminiumverankerung, mit dem Anschlagprofil durch 3 Bolzen verbunden / Ancre préfabriqué d'aluminium attaché au pilier par 3 chevilles / Cast aluminium anchor connected to mullion "tee" with 3 high tension bolts

6 Die Verankerung wird über zwei Stahlbolzen gestülpt und kann nach jeder Seite gerichtet werden / Adaptation sur trois côtés grâce aux chevilles soudées / Three directional adjustment resolved on 2 stud welded steel bolts

7 Sperre über den Abflußlöchern für Kondenswasser / Isolation des ouvertures laissant échapper l'humidité / Dam above weep holes

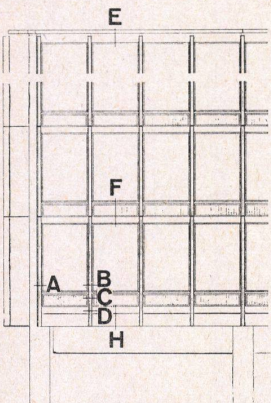
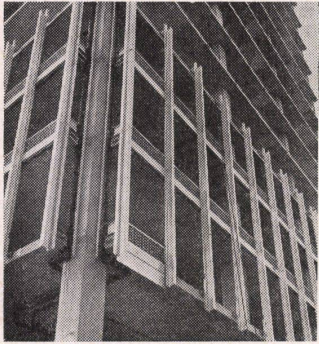


7 Die Verankerung wird über zwei Stahlbolzen gestülpt und kann nach jeder Seite gerichtet werden / Adaptation sur trois côtés grâce aux chevilles soudées / Three directional adjustment resolved on 2 stud welded steel bolts

7 Sperre über den Abflußlöchern für Kondenswasser / Isolation des ouvertures laissant échapper l'humidité / Dam above weep holes

Scheibenhochhäuser Colonnade Park in Newark

Maisons en lame à Colonnade Park,
Newark
Slab-slide high-rise buildings in
Colonnade Park, Newark



1 Horizontalschnitt A 1:6.
Section horizontale A.
Horizontal section A.

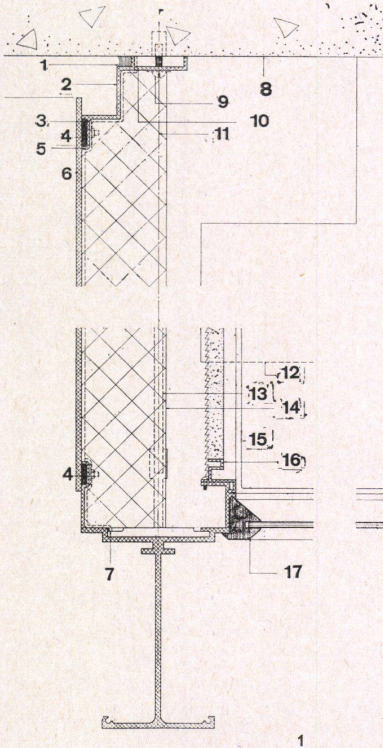
2 Horizontalschnitt B 1:6.
Section horizontale B.
Horizontal section B.

3 Horizontalschnitt C 1:6.
Section horizontale C.
Horizontal section C.

- 4 Dichtung 1 cm / Etanchéité 1 cm / 3/8" caulk
- 5 Pfeileranschlußblech / Joint de dilatation recouvert d'une pièce soudée / Column return extrusion with 10" long sleeve welded to top of extrusion at expansion joint
- 6 Horizontale Schlitz für Anpassung / Fentes horizontales pour l'ajustage / Slot holes horizontally for adjustment
- 7 Dichtungsband / Bande d'isolation / Sealing tape
- 8 Profil an Maueranschlußblech zur Aufnahme des Dichtungsbandes / Raccord du joint de dilatation et recouverture / Mill off at expansion joint for sleeve
- 9 Aluminiumblech 4,6 mm / Pilier d'aluminium 4,6 mm / 3/16" aluminium plate column
- 10 Flachstück an Kopf des Eck-Fensterpfeilers geschweißt zum Einführen in das Verankerungsprofil / Plaque de tête du pilier de coin pour les profils d'ancrage / Wall corner mullion sleeve welded to mullion tee and top corner mullion
- 11 Stahlbetonpfeiler / Pilier de béton / Face of concrete column
- 12 Befestigung des Pfeileranschlußbleches / Ancrage de dilatation / Lead expansion anchor
- 13 Dehnungsfuge / Cette partie est retranchée à l'endroit du joint de dilatation vertical / Mill this portion at vertical expansion joint
- 14 Fensterpfeilerachse / Pilier / Column
- 15 Stirne der Betonplatte / Dalle de béton / Edge of concrete slab
- 16 Stahlverankerung 7,5 mm, ähnlich der Pfeilverankerung an der Dach-

Fassadendetails

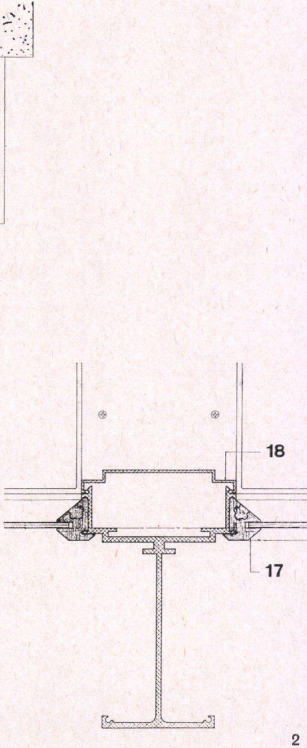
Détails de façade
Elevation details



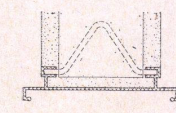
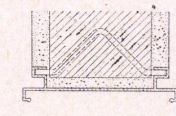
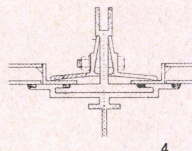
- 14 Glaswollplatte 7,5 cm / Isolation rigide de fibre de verre 7,5 cm / 3" Fiberglass rigid insulation board
- 15 Isolierplatte / Plaque isolante / Insulated panel
- 16 Anschlußprofil zwischen Fenster und Putz / Revêtement typique de pilier / Typical mullion cover
- 17 Glasleiste aus Neoprene als Klemmprofil (s. Abb. 4 und 5 Seite 4) / Tiges de verre en Neoprene comme profils de rigidité (voir ill. 4 et 5, page 4) / Neoprene glazing gasket (see ill. 4 and 5, page 4)
- 18 Innere Fensterpfeilverkleidung / Revêtement d'aluminium de pilier / Aluminium mullion cover
- 18a Glaswollisolation 5-15 cm / Isolation de fibre de verre 5-15 cm / Fiberglass insulation 2-6"
- 19 Aluminium-Abdeckung / Bout de la plaque d'aluminium de la paroi arrière / End of aluminium spandrel pan
- 20 Mit Kadmium überzogener Stahl-Dichtungsring / Ceinture de fer recouverte de cadmium / Cadmium plated steel washer
- 21 Mit Kadmium überzogener Schraubenbolzen / Cheville recouverte de cadmium, de même pour la tête de la cheville / Cadmium plated stud with cadmium plated nut
- 22 Aluminiumverankerung / Ancrage d'aluminium / Cast aluminium anchor
- 23 Verbindungsprofil / Raccord de coin / Corner connection
- 24 Verbindungsprofil geschraubt, in zusammengepreßter Position / Raccord de coin de la paroi arrière coincée / Spandrel connection angle shown in compressed position
- 25 Luftansauggitter / Grille d'aluminium / Aluminium grille
- 26 Dichtungstreifen / Bande isolante / Sealing tape
- 27 Teil des Fensterpfeilers, wo horizontal der Dichtungstreifen aufgenommen wird / Superficie du pilier à l'endroit du raccord de la bande isolante / Mill top of mullion to receive horizontal segment of sealing tape

Konstruktionsblatt

Plan détachable
Design sheet

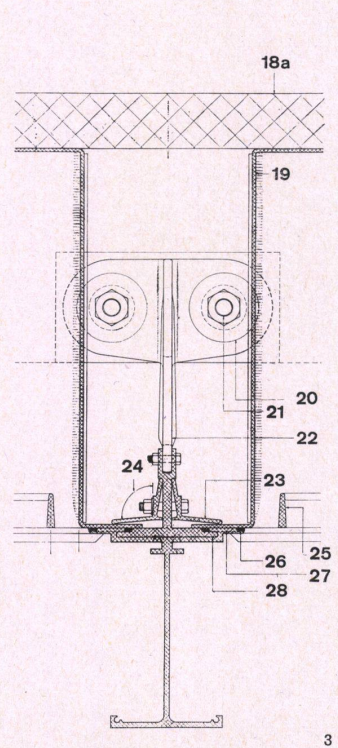


- 28 Verankerungsprofil, in das der Fensterpfeiler geschoben wird / Profil d'ancrage pour le pilier de fenêtre / Aluminium mullion tee slip fit into aluminium mullion
- 4 Horizontalschnitt D 1:6.
Section horizontale D.
Horizontal section D.
- 5 Verbindungsprofil zwischen den 12-cm-Trennwänden und dem Fensterpfeiler 1:6.
Revêtement de pilier à l'endroit des parois séparatrices de 12 cm.
Mullion cover at 4 7/8" partition.
- 6 Verbindungsprofil zwischen den 10,6-cm-Trennwänden und dem Fensterpfeiler 1:6.
Revêtement de pilier à l'endroit des parois séparatrices de 10,6 cm.
Mullion cover at 4 1/4" partition.



Bauen + Wohnen

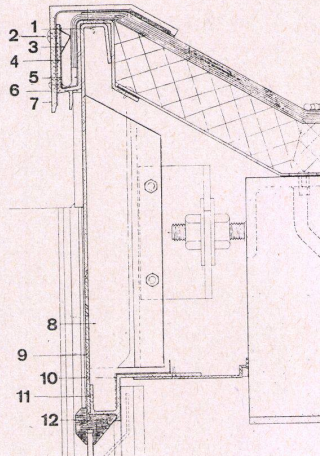
7/1961



- 7 Vertikalschnitt E 1:6.
Section verticale E.
Vertical section E.
- 8 Vertikalschnitt F 1:6.
Section verticale F.
Vertical section F.
- 9 Vertikalschnitt G 1:6.
Section verticale G.
Vertical section G.
- 10 Vertikalschnitt H 1:6.
Section verticale H.
Vertical section H.
- 1 Schraube / Visse / Screw
- 2 Schraubenkopf / Tête de visse / Screw
- 3 Filzpatte / Couche de feutre / Dry felts
- 4 Dehnungsfuge / Joint de dilatation / Expansion joint of glazed openings
- 5 Aluminiumblech Dehnungsfuge / Revêtement d'aluminium du joint de dilatation / Aluminium flashing sleeve at expansion joint
- 6 Dichtung der Schraubenöffnung / Bande isolante / Sealing tape
- 7 Aluminium-Dachfußabdeckung / Chapeau d'aluminium / Aluminium cap angle
- 8 Glaswollisolation / Isolation de fibre de verre / Fiberglass blanket type insulation
- 9 Aluminium-Stirnblech / Revêtement d'aluminium / Aluminium sheet
- 10 Verbindungsprofil zwischen Stirnblech und Fenster / Tête d'aluminium / Aluminium head adapter extrusion
- 11 Schweißstelle / Soudure de l'intérieur / Spot weld from inside
- 12 Glasleiste als Klemmprofil / Etanchéité / Gasket
- 13 Aluminiumwinkel punktgeschweißt / Angle d'aluminium à points de soudure / Aluminium angle long tack welded
- 14 Schraube und Mutter aus rostfreiem Stahl / Chevilles et noyaux en acier inoxydable avec ceinture d'étanchéité / Stainless steel bolts and nuts with lock washer
- 15 Unterlagsscheibe / Ceinture d'étanchéité / Washer

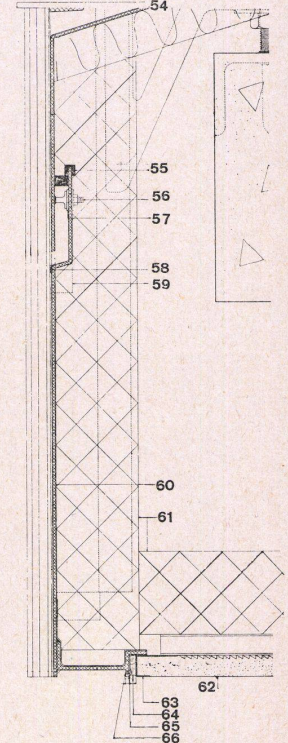
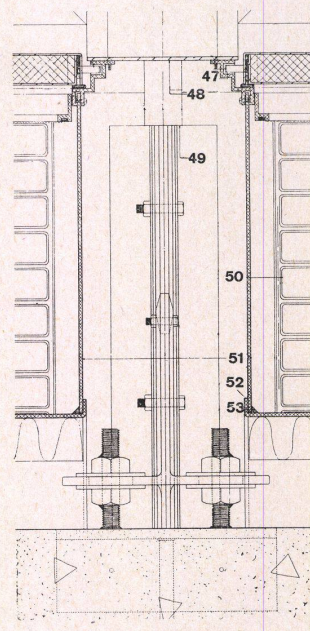
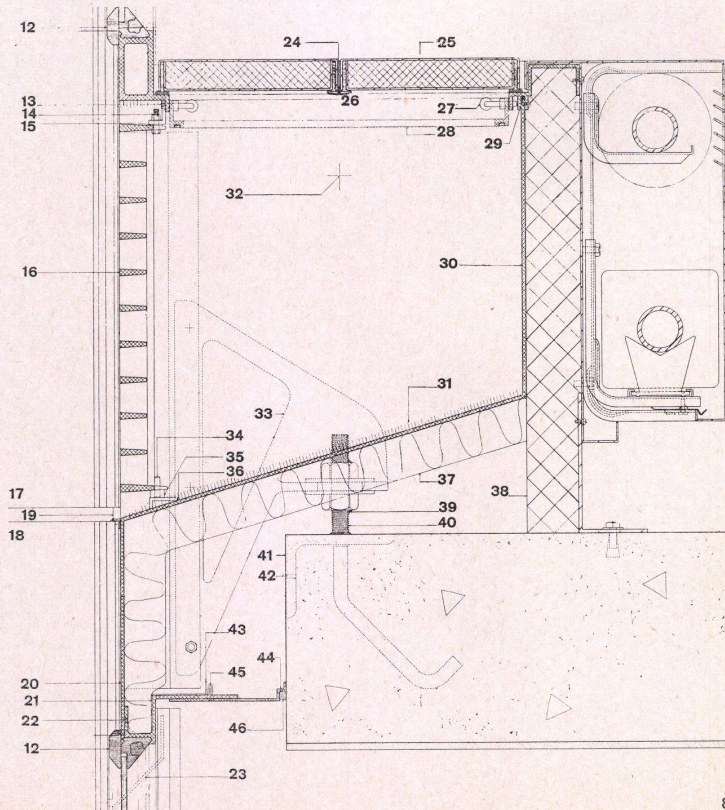
**Scheibenhochhäuser
Colonnade Park in
Newark**

Maisons en lame à Colonnade Park,
Newark
Slab-slide high-rise buildings in
Colonnade Park, Newark



- 16 Luftansauggitter / Grille d'aluminium / Aluminium grille
- 17 Stift aus rostfreiem Stahl / Cheville en acier inoxydable / Stainless steel pins
- 18 Dehnungsfuge / Joint de dilatation / Expansion joint
- 19 Verankerungsprofil an oberen Fensterpfeiler geschweißt / Soudure en haut du pilier / Mullion tee welded to top of mullion
- 20 Aluminiumblech / Revêtement d'aluminium / Aluminium sheet
- 21 Verbindungsprofil zwischen Stirnblech und Fenster / Tête d'aluminium / Aluminium head adapter extrusion
- 22 Schweißstelle / Point de soudure de l'intérieur / Spot weld from inside
- 23 Ableitblech für Kondenswasser / Feuille d'aluminium sur la face intérieure du pilier, soudée sur toute la longueur pour empêcher le passage de l'humidité / Sheet aluminium welded continuously to insided faces of mullion to form a watertight dam above weep holes
- 24 Klavierband / Ouverture de 3,75 cm au point d'angle / Hinge, 1 1/2" opening width
- 25 Isolierplatte zum Öffnen der Kühl- und Lüftungstruhe / Plaque coulissante pour la ventilation naturelle / Insulated operating panel for natural ventilation
- 26 Rolle des Klavierbandes / Angle / Hinge
- 27 Befestigung des Insektenschirms / Articulation de cheville de l'écran / Spring bolt clip per screen
- 28 Insektenschirm / Ecran anti-insecte / Insect screen
- 29 Dehnungswulst / Petite boules «Presstite» / Presstite bead
- 30 Aluminium-Abdeckblech / Paroi arrière, plaque d'aluminium / Aluminium spandrel panel
- 31 Schweißnaht / Soudure / Continuous weld
- 32 Rechteckige Öffnung und zwei kleine Löcher in der Aluminium-Abdeckplatte für Anschluß der Kühltruhe / Ouverture rectangulaire et deux petites ouvertures pour l'installation de la ventilation et des plaques de la paroi arrière en aluminium, 4 mm / Rectangular cut-out and two small holes to be punched at end of 1/8" aluminium spandrel pan to receive electrical outlet box as required for installation of air-conditioning unit
- 33 Aluminiumelement zum Befestigen des Verankerungsprofils / Ancre préfabriqué d'aluminium / Cast aluminium anchor connected to mullion "tee" in shop
- 34 Aluminiumstift an Aluminiumwinkel geschweißt / Cheville d'aluminium soudée à l'angle d'aluminium / Aluminium pin welded to aluminium angle
- 35 Dichtungsring / Etanchéité / Washer
- 36 Schweißnaht / Cheville soudée / Tack welded
- 37 Glaswollisolation 3,75 cm / Isolation de fibre de verre 3,75 cm / Fiberglass insulation 1 1/2"
- 38 Glaswollisolation mit Aluminiumfolie / Isolation de fibre de verre et feuille d'aluminium / Density fiberglass insulation with reinforced aluminium foil vapor seal
- 39 Mutter an Schraube punktgeschweißt, um die Verankerung zu fixieren / Ecrou soudé aux chevilles pour la fixation de l'ancrage / Tack weld nuts to stud after alignment to freeze anchor
- 40 Schraube mit Kadmiurn überzogen / Cheville revêtue de cadmium ainsi que l'écrou / Stud cadmium plated with cadmium plated nuts
- 41 Stahlwinkel / Angle d'acier / Steel angle
- 42 Loch, um den Stahlwinkel festzuheften / Trou de clou, pour la fixation de l'angle d'acier / Nail hole for nailing steel angle to the form
- 43 Einlaufblech / Cheville d'aluminium au-dessus de l'étanchéité / Aluminium flashing boot over weep hole dam
- 44 Aluminiumabdeckung / Revêtement d'aluminium / Aluminium head closure
- 45 Selbstgewindeschraube / Auto-visse / Selftapping screw
- 46 Dichtung / Etanchéité / Caulking
- 47 Nylonprofil / Canal de nylon / Nylon channel
- 48 Blechabdeckung / Revêtement de métal / Sheet metal closure
- 49 Oberster Teil des Ankerprofils / Partie supérieure du pilier et angle de raccord de la paroi arrière / Top of aluminium mullion "tee" and spandrel connection angle
- 50 Aluminiumgitter / Grille d'aluminium / Aluminium grille
- 51 Abdeckplatte 3 mm / Plaque d'aluminium de la paroi arrière de 3 mm / 1/8" Aluminium spandrel panel
- 52 Aluminiumblech 4 mm / Bordure de la plaque d'aluminium de 4 mm / Turned up edge of 1/8" aluminium pan
- 53 Schweißstelle / Point de soudure / Continuous weld
- 54 Stirnblech / Médiane de la nervure inférieure / Center line of bottom rib
- 55 Dichtung / Etanchéité / Gasket
- 56 Aluminiumschraube / Cheville d'aluminium / Aluminium bolt
- 57 Dichtungsring / Ceinture d'étanchéité / Washer
- 58 Verbindungsstelle von Pfeiler und horizontalem Isolierband / Raccord du pilier et de la bande isolante horizontale / Mullion fin milled to receive horizontal sealing tape
- 59 Aluminium-Abschlußwinkel / Angle de raccord d'aluminium / Aluminium closure angle
- 60 Stirnblech / Revêtement d'aluminium / Aluminium sheet
- 61 Glaswollplatte 7,5 cm / Couche isolante de fibre de verre de 7,5 cm / 3" Fiberglass rigid insulation board
- 62 Abgehängte Gipsdecke / Plafond suspendu de plâtre / Metal lath and plaster suspended ceiling
- 63 Gips / Plâtre / Plaster
- 64 Metallprofil / Etanchéité / Caulking
- 65 Aluminiumabdeckung bei Dehnungsfuge / Revêtement d'aluminium du joint de dilatation / Aluminium flashing at expansion joint
- 66 Selbstgewindeschraube / Auto-visse / Self tapping screw

7



8

10

**Scheibenhochhäuser
Colonnade Park in
Newark**

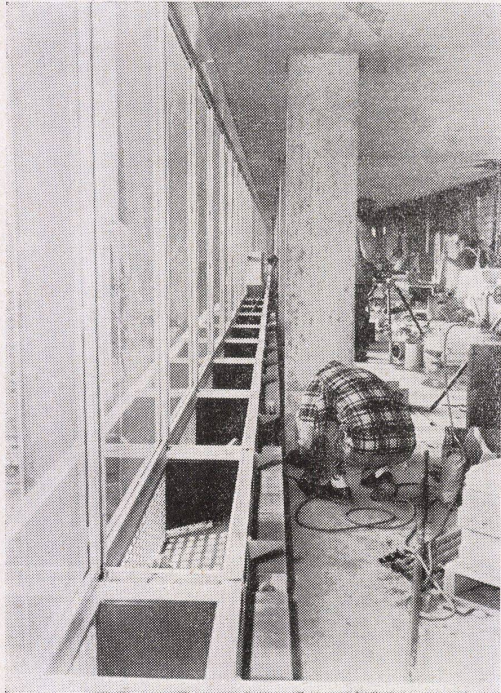
Maisons en lame à Colonnade Park,
Newark
Slab-slide high-rise buildings in
Colonnade Park, Newark

**Kühl- und Lüftungs-
truhe
Glasklemmleiste**

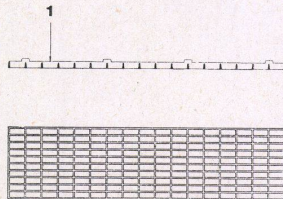
Réfrigérateur, tiges de verre comme
profils de rigidité
Spandrel unit, neoprene glazing gasket

Konstruktionsblatt

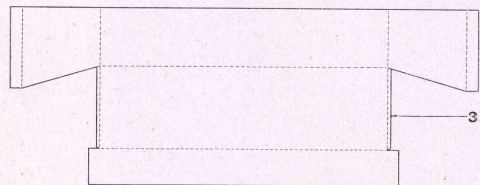
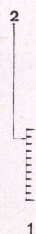
Plan détachable
Design sheet



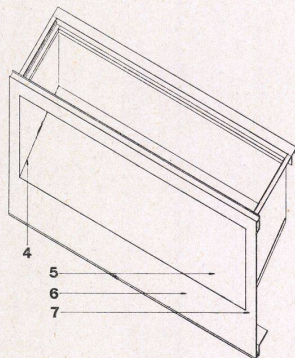
1
Schnitte und Ansicht des Gitters in der
Fensterfront vor der Kühltruhe 1:30.
Grille de fenêtre devant le réfrigérateur.
Grille in front of spandrel unit.



2
Kühltruhe 1:30. Das Aluminiumblech ab-
gewickelt und zum Biegen bereit.
Réfrigérateur. L'aluminium est déroulé et
peut être plié.
Spandrel unit. The aluminium is ready for
plying.

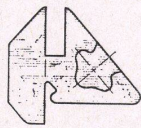


3
Isometrie der Kühltruhe.
Isométrie du réfrigérateur.
Isometric of fabricated spandrel unit.

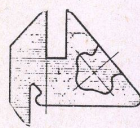


1 Gitter aus Aluminiumblech / Grille
en tôle d'aluminium / One piece cast
aluminium grille
2 Sandstreifen / Partie frontale sablé /
Belt sand front face
3 Aluminiumplatte 3 mm gepreßt / Plaque
d'aluminium pressée de 3 mm / 1/8"
Sheet aluminium press brake formed
4 Schweißnaht / Point de soudure / Weld
continuously
5 Innenflächen dunkelgrau gestrichen /
Faces internes peintes en gris foncé /
Paint inside surfaces dark grey
6 Vorderseite (Fassadenfront) / Face
sablé / This face to belt be sanded
7 Polierte Schweißnähte auf Außenseite /
Point de soudure poli sur ce côté /
Grind welds flash on this face

3



4



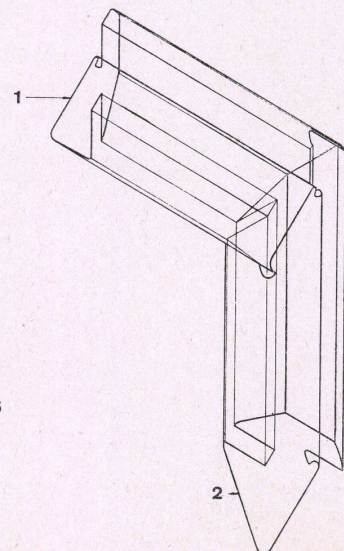
5

4-6
Glasleisten aus Neoprene als Klemm-
profile 1:2.

Tiges de verre en Neoprene comme
profils de rigidité.

Neoprene glazing gaskets.

1 Überlappung horizontal / Tête / Head
extrusion
2 Überlappung vertikal / Avancement du
pilier / Jamb extrusion



6