

Zeitschrift: Bauen + Wohnen = Construction + habitation = Building + home : internationale Zeitschrift
Herausgeber: Bauen + Wohnen
Band: 15 (1961)
Heft: 9

Werbung

Nutzungsbedingungen

Die ETH-Bibliothek ist die Anbieterin der digitalisierten Zeitschriften. Sie besitzt keine Urheberrechte an den Zeitschriften und ist nicht verantwortlich für deren Inhalte. Die Rechte liegen in der Regel bei den Herausgebern beziehungsweise den externen Rechteinhabern. [Siehe Rechtliche Hinweise.](#)

Conditions d'utilisation

L'ETH Library est le fournisseur des revues numérisées. Elle ne détient aucun droit d'auteur sur les revues et n'est pas responsable de leur contenu. En règle générale, les droits sont détenus par les éditeurs ou les détenteurs de droits externes. [Voir Informations légales.](#)

Terms of use

The ETH Library is the provider of the digitised journals. It does not own any copyrights to the journals and is not responsible for their content. The rights usually lie with the publishers or the external rights holders. [See Legal notice.](#)

Download PDF: 27.01.2025

ETH-Bibliothek Zürich, E-Periodica, <https://www.e-periodica.ch>

GLISSA LEICHTMETALL FENSTER

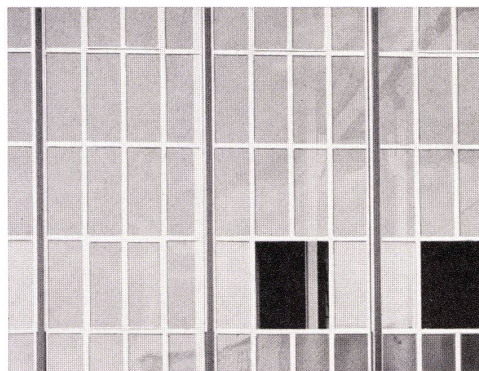


Modernes GLISSA-Bauprofil-Programm
Konstruktionen für höchste Ansprüche

Bürogebäude der Radiatorenfabrik
Gebr. Zehnder AG, Gränichen
H. Hauri, dipl. Arch. ETH, Reinach AG



Schaufenster-Anlagen
Türen — Portale



Leichtmetall-Fenster
und Fassadenbau

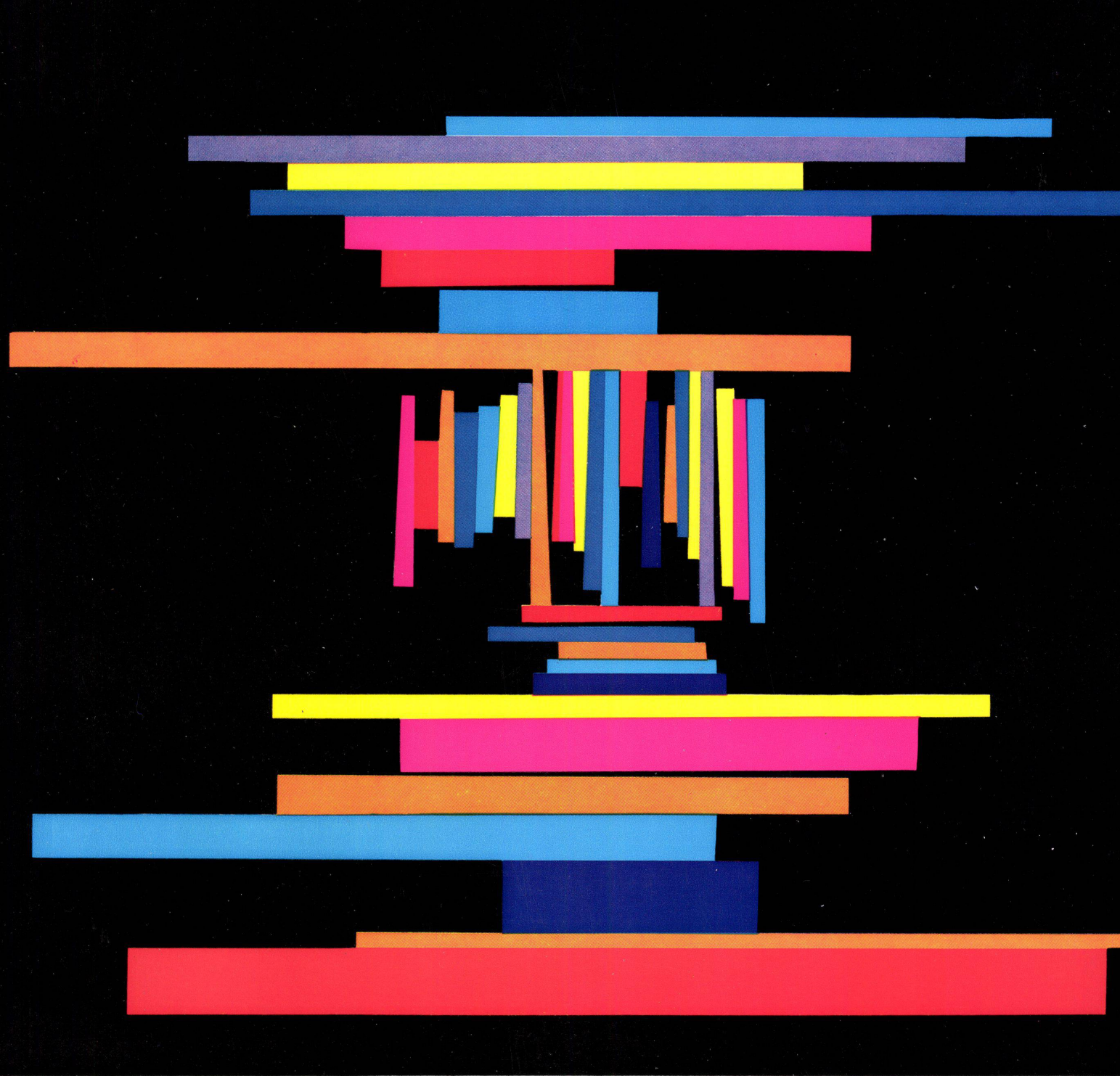
GLISSA AG
Schaffhausen



Telefon 053 / 5 92 31

AL
SEC

Leichtmetallprofile
K = 2,25 — 2,5



MIT
Luxaflex
LAMELLEN

FARBENFROH SIND
BRETSCHER
LAMELLENSTOREN