

Zeitschrift: Bauen + Wohnen = Construction + habitation = Building + home : internationale Zeitschrift

Herausgeber: Bauen + Wohnen

Band: 15 (1961)

Heft: 10: 1930-1960

Artikel: Fabrik in Ålborg = Usine à Ålborg = Factory in Ålborg

Autor: [s.n.]

DOI: <https://doi.org/10.5169/seals-330867>

Nutzungsbedingungen

Die ETH-Bibliothek ist die Anbieterin der digitalisierten Zeitschriften. Sie besitzt keine Urheberrechte an den Zeitschriften und ist nicht verantwortlich für deren Inhalte. Die Rechte liegen in der Regel bei den Herausgebern beziehungsweise den externen Rechteinhabern. [Siehe Rechtliche Hinweise.](#)

Conditions d'utilisation

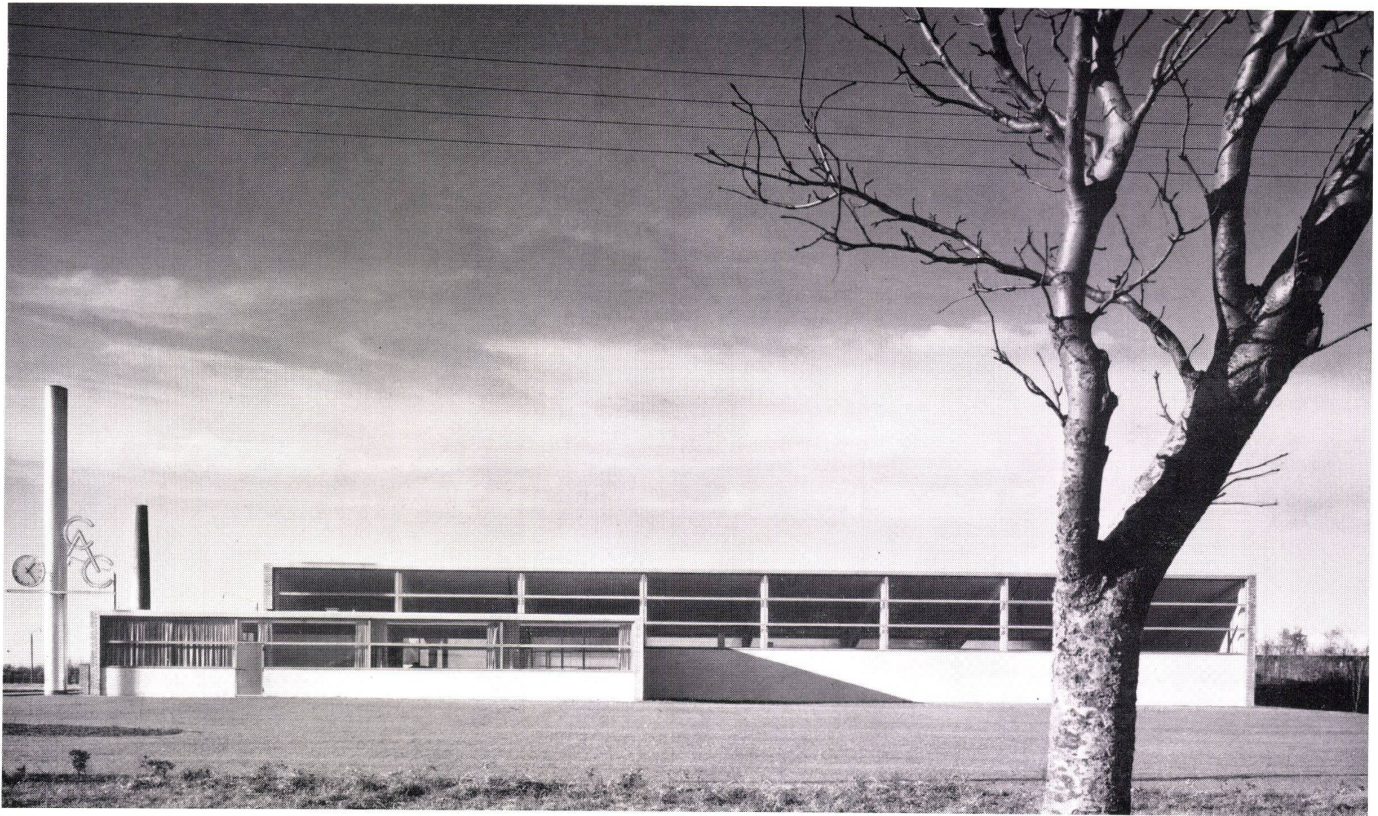
L'ETH Library est le fournisseur des revues numérisées. Elle ne détient aucun droit d'auteur sur les revues et n'est pas responsable de leur contenu. En règle générale, les droits sont détenus par les éditeurs ou les détenteurs de droits externes. [Voir Informations légales.](#)

Terms of use

The ETH Library is the provider of the digitised journals. It does not own any copyrights to the journals and is not responsible for their content. The rights usually lie with the publishers or the external rights holders. [See Legal notice.](#)

Download PDF: 23.01.2025

ETH-Bibliothek Zürich, E-Periodica, <https://www.e-periodica.ch>

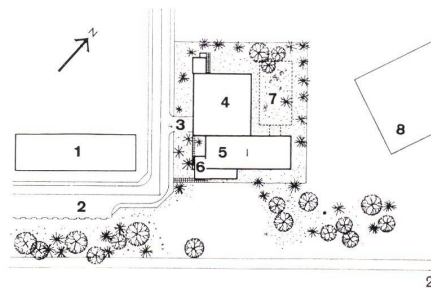


Arne Jacobsen

Fabrik in Ålborg

Usine à Ålborg
Factory in Ålborg

Entwurf 1955–56, gebaut 1957

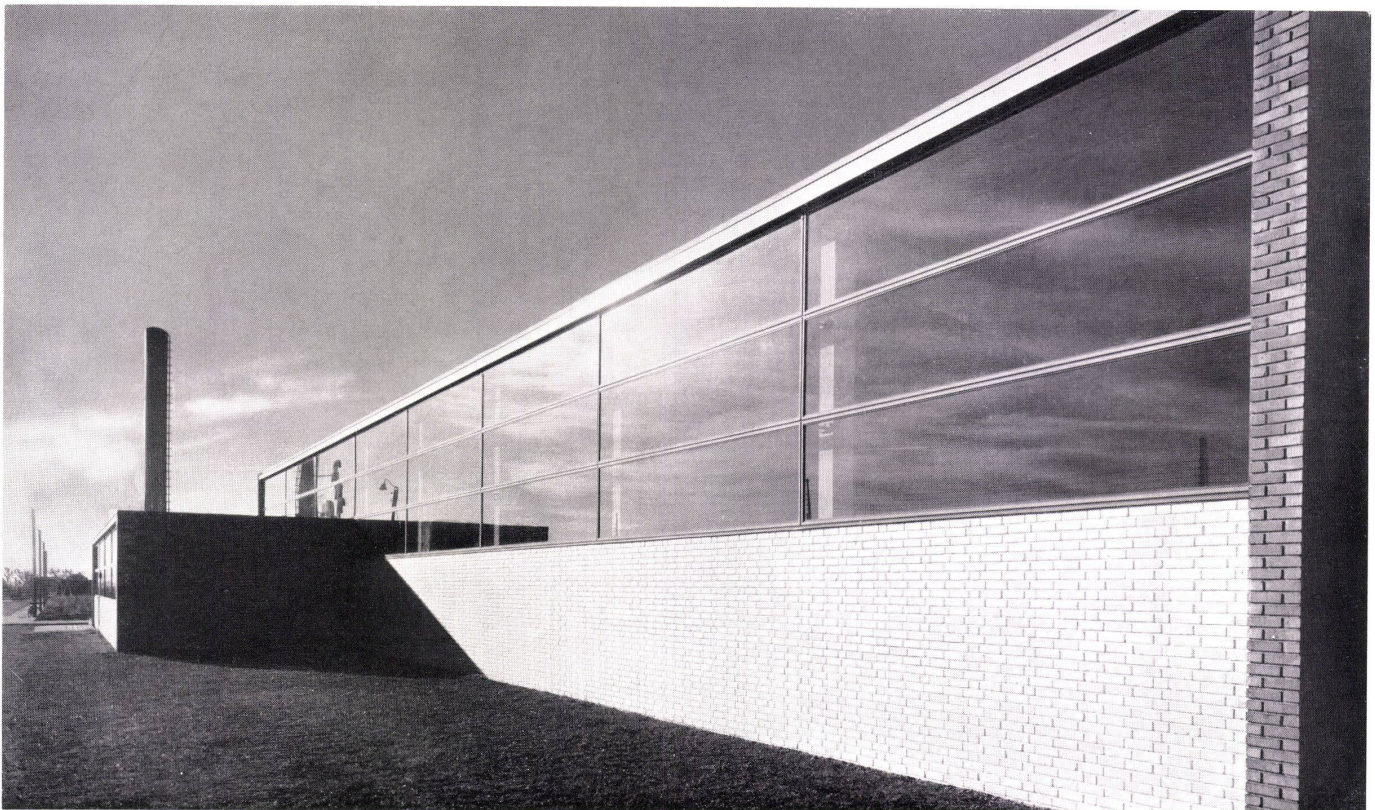


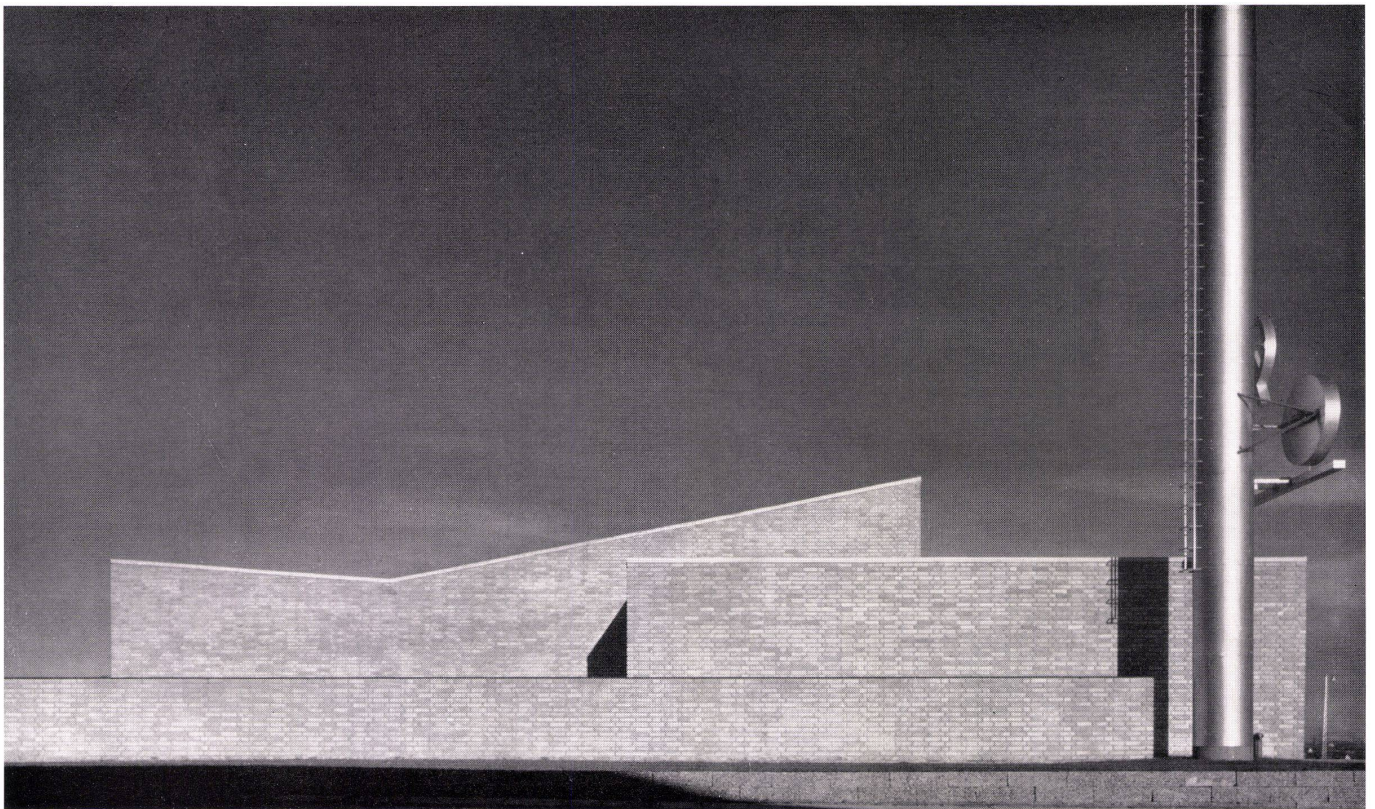
3
Südostfassade.
Façade sud-est.
South-east elevation.

1
Ansicht von Südosten, gesehen von der Hauptstraße von Aarhus nach Ålborg. Im Anbau sind die Büroräume.
Vue du sud-est. Vue de la route principale de Aarhus à Ålborg. Les bureaux sont dans le petit bâtiment.
View from the south-west. Seen from the main road from Aarhus to Ålborg. The offices are in the small building.

2
Lageplan mit der Gesamtanlage der Fabrik 1:3000.
Plan de situation de l'entreprise de fabrication entière.
Site plan of entire factory.

1 Bestehende Fabrikhalle / Halle de fabrication existante / Existing factory
2 Parkplatz / Parking / Car park
3 Zufahrt / Accès / Access
4 Garage und Lagerräume / Garage et dépôts / Garage and stores
5 Werkhalle / Halle de fabrication / Workshop
6 Büros / Bureaux / Offices
7 Erweiterung / Prolongement / Extension
8 Stanzerlei / Imprimerie / Printing works





1

In der Fabrik von Carl Christensen in Ålborg werden Motoren überholt und Zylinder gebohrt.

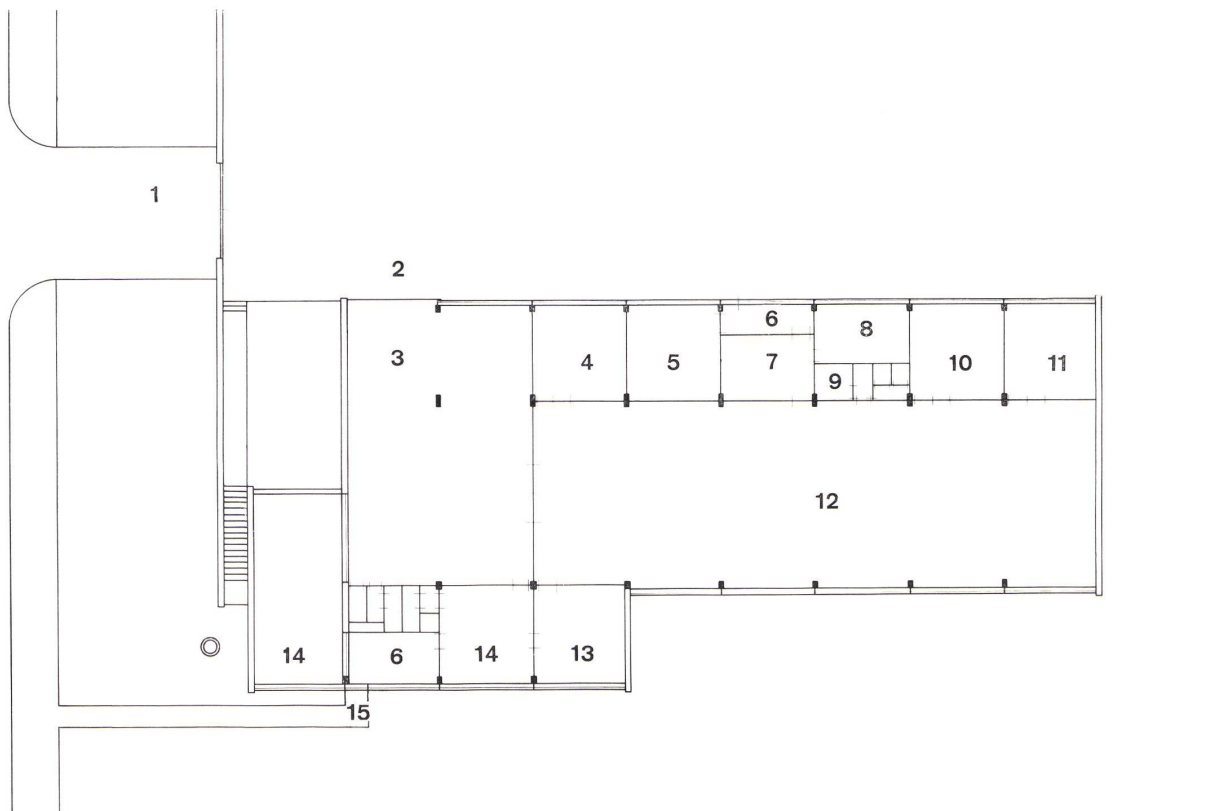
Die Werkhalle hat in der Südostfassade 4 m hohe Fenster. Die Beleuchtungskörper sind an den horizontalen Fenstersprossen befestigt, so daß das künstliche Licht im selben Winkel in den Raum fällt wie das Tageslicht; dies ist wichtig, weil die Maschinen nach dem Lichteinfall aufgestellt werden.

Das Betonskelett ist mit gelben Backsteinen ausgefacht. Das Dach besteht aus armierten Schaumbetondachplatten. Die Innenräume werden durch Glaswände voneinander getrennt.

1
Südwestfassade.
Façade sud-ouest.
South-west elevation.

2
Grundriß 1:350.
Plan.

- 1 Fabrikeingang / Entrée de fabrique / Factory entrance
- 2 Schiebtor / Porte coulissante / Sliding door
- 3 Spedition / Expédition / Dispatch
- 4 Reinigung / Nettoyage / Purifying plant
- 5 Eßraum / Salle à manger / Lunchroom
- 6 Eingang / Entrée / Entrance
- 7 Garderobe / Cloakroom
- 8 Baderaum / Salle de bain / Bathroom
- 9 WC / Lavatory
- 10 Lagerraum / Dépôts / Stores
- 11 Waschraum / Buanderie / Laundry
- 12 Werkhalle / Salle de fabrication / Workshed
- 13 Büro / Bureau / Office
- 14 Lagerraum / Dépôts / Store
- 15 Büroeingang / Entrée de bureau / Office entrance



2