

Objektyp: **Advertising**

Zeitschrift: **Bauen + Wohnen = Construction + habitation = Building + home : internationale Zeitschrift**

Band (Jahr): **15 (1961)**

Heft 10: **1930-1960**

PDF erstellt am: **27.06.2024**

Nutzungsbedingungen

Die ETH-Bibliothek ist Anbieterin der digitalisierten Zeitschriften. Sie besitzt keine Urheberrechte an den Inhalten der Zeitschriften. Die Rechte liegen in der Regel bei den Herausgebern. Die auf der Plattform e-periodica veröffentlichten Dokumente stehen für nicht-kommerzielle Zwecke in Lehre und Forschung sowie für die private Nutzung frei zur Verfügung. Einzelne Dateien oder Ausdrucke aus diesem Angebot können zusammen mit diesen Nutzungsbedingungen und den korrekten Herkunftsbezeichnungen weitergegeben werden. Das Veröffentlichen von Bildern in Print- und Online-Publikationen ist nur mit vorheriger Genehmigung der Rechteinhaber erlaubt. Die systematische Speicherung von Teilen des elektronischen Angebots auf anderen Servern bedarf ebenfalls des schriftlichen Einverständnisses der Rechteinhaber.

Haftungsausschluss

Alle Angaben erfolgen ohne Gewähr für Vollständigkeit oder Richtigkeit. Es wird keine Haftung übernommen für Schäden durch die Verwendung von Informationen aus diesem Online-Angebot oder durch das Fehlen von Informationen. Dies gilt auch für Inhalte Dritter, die über dieses Angebot zugänglich sind.

ELCO

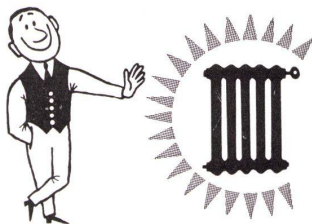


Elco-Ölfeuerungen werden überall eingebaut, wo Wert auf eine absolut zuverlässige und sparsame Wärmequelle gelegt wird.

Zürich, Militärstraße 76
Telefon 051 25 07 51

ELCO-ÖLFEUERUNGEN AG

Mehr Wärme — weniger Brennstoff



**EMB-
UMWÄLZPUMPEN**

für Zentralheizungen



EMB Elektromotorenbau AG
Birsfelden
Tel. 061/4118 50

Spengler



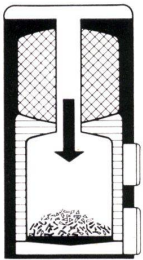
arbeiten

Moderne Verformung in
traditionell-dauerhafter
Scherrer-Qualität.

JAKOB **SCHERRER** SÖHNE

Allmendstrasse 7 Zürich 2/59
Tel. 051/25 79 80

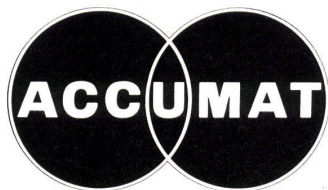
ACCUMAT



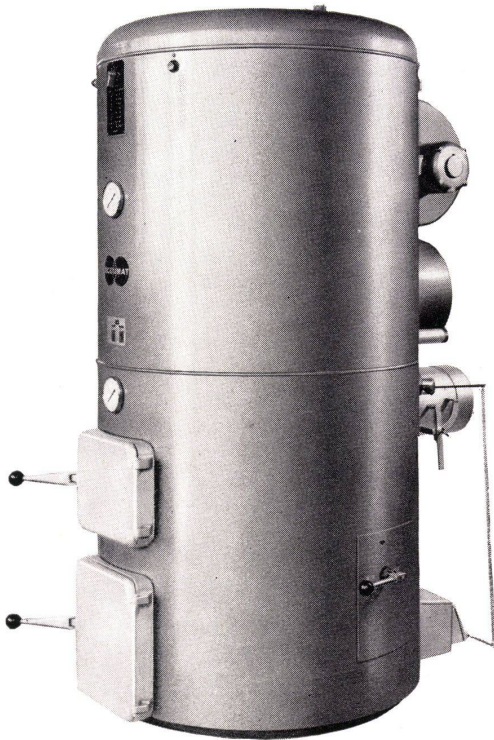
Für Einfamilienhäuser, Mehrfamilienhäuser, Restaurants, Hotels, Schulen, Spitäler, Anstalten, Fabriken usw., kurz überall dort, wo es auf Betriebssicherheit und hohe Wirtschaftlichkeit ankommt.

Wer hohe Ansprüche stellt

an Wirtschaftlichkeit, Betriebssicherheit und Wohnkomfort, wählt den ACCUMAT. Diese universelle Kombination von Zentralheizungskessel und Boiler mit dem neuartigen Vertikal-Brenner verfeuert ohne Umstellung Heizöl, feste Brennstoffe und Abfälle. Volle Nennleistung auch bei Koksfeuerung. Grosse Brennstoffersparnis dank optimaler Wärmeausnutzung. Billiges Warmwasser praktisch unbeschränkt im Sommer und im Winter. Technische Unterlagen und Referenzliste stehen Ihnen zur Verfügung.



ACCUM AG GOSSAU ZH



Innenbau :

Gruppe	Wo einzusetzen	Geeignet	Bedingt geeignet
Boden	Bungalow Wohnungsbau, Hallen und Messestände in vorgefertigter Bauweise.	Fußböden, Unterboden bei Schutz der Trittläche durch Belag.	Ohne Versiegelung der Trittläche mit Lack, Belag oder Teppichboden ist die Spanplatte als Fußboden nicht geeignet.
Wand	Innenausbauten im Wohnungsbau, Industriebau, Ladenbau, Schiffbau. Wärmedämmende und günstige akustische Eigenschaften. Vorgefertigte Bauteile.	Wandbekleidungen in Brüstungs-, Tür-Decken- und Raumhöhe, verdeckte und betonte Fuge, auf Lattenrost, fächerförmig, geschweift. Einbauwand, Regalwand, feste, versetzbare, bewegliche Trennwände, Türen, Ebnischen, Kabinen, Heizungsverkleidungen usw.	
Decke	Wie oben – zusätzlich im Hallenbau.	Deckenverkleidungen, Kassetendecken usw. Mit verdeckter und betonter Fuge, abgehängt, auf Lattenrost, fächerförmig, bogenförmig, mit eingebauten Lichtbändern.	Bogenförmig
Ladenbau	Theken, Schau-fenster, Vitrinen, Vertäfelungen, Schalter, Regale usw.	Alle plattenartigen Teile.	
Land-fahrzeuge	Innenausbau von D-Zug-Wagen, Baustellenwagen, Wohnwagen, Aus-stellungswagen.	Plattenartige Teile, die nicht Bestand-teil der Konstruk-tion sind.	Teile, die starken Erschütterungen ausgesetzt sind.
Wasser-fahrzeuge	Kabinen, Wan-dungen, Trenn-wände, Eigner-, Offiziers-, Mann-schaftsräume, Passagiersalons, Brückenausbau.	Möbel, Innen-ausbauten und Trennwände, die den Bedingungen «feuerhemmend» entsprechen müssen.	
Außenbau			
Wand	Wochenendbau, Bungalow, Freizeit-klausen, Verkaufsstände, Hallen, Leichtbauten und Unterstände, Bau-buden, Zäune, Schilder usw.	Als Baelement (besonders Fertig-bauweise), Span-platte muß durch geeignete Behand-lung wetterfest gemacht werden.	Als Mauervorhang, im Wohnungsbau oder Industriebau. Wenig prkatische Erfahrung.
Dach	Wie oben.	Flach- oder Sattel-dach, einfach- oder doppelwandig, je nach Verwen-dungszweck. Schnittflächen ver-siegeln, Platte durch Abdeckung (Bitumenpappe) schützen.	Im Hallenbau, Wohnungsbau und Industriebau. Wenig praktische Erfahrung. H.H.