

# Wochenendhaus in Itaipava, Brasilien = Maison de week-end à Itaipava, Brésil = Week end house in Itaipava, Brazil

Autor(en): **Zietzschmann, Ernst**

Objektyp: **Article**

Zeitschrift: **Bauen + Wohnen = Construction + habitation = Building + home : internationale Zeitschrift**

Band (Jahr): **15 (1961)**

Heft 12: **Einfamilienhäuser = Maisons familiales = One-family houses**

PDF erstellt am: **05.07.2024**

Persistenter Link: <https://doi.org/10.5169/seals-330934>

## **Nutzungsbedingungen**

Die ETH-Bibliothek ist Anbieterin der digitalisierten Zeitschriften. Sie besitzt keine Urheberrechte an den Inhalten der Zeitschriften. Die Rechte liegen in der Regel bei den Herausgebern.

Die auf der Plattform e-periodica veröffentlichten Dokumente stehen für nicht-kommerzielle Zwecke in Lehre und Forschung sowie für die private Nutzung frei zur Verfügung. Einzelne Dateien oder Ausdrucke aus diesem Angebot können zusammen mit diesen Nutzungsbedingungen und den korrekten Herkunftsbezeichnungen weitergegeben werden.

Das Veröffentlichen von Bildern in Print- und Online-Publikationen ist nur mit vorheriger Genehmigung der Rechteinhaber erlaubt. Die systematische Speicherung von Teilen des elektronischen Angebots auf anderen Servern bedarf ebenfalls des schriftlichen Einverständnisses der Rechteinhaber.

## **Haftungsausschluss**

Alle Angaben erfolgen ohne Gewähr für Vollständigkeit oder Richtigkeit. Es wird keine Haftung übernommen für Schäden durch die Verwendung von Informationen aus diesem Online-Angebot oder durch das Fehlen von Informationen. Dies gilt auch für Inhalte Dritter, die über dieses Angebot zugänglich sind.

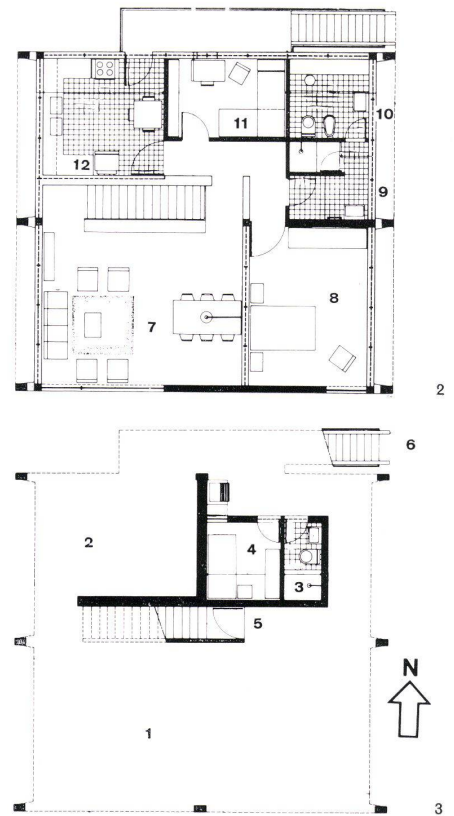


Affonso Eduardo Reidy, Rio de Janeiro

## Wochenendhaus in Itaipava, Brasilien

Maison de week-end à Itaipava, Brésil  
Week End House in Itaipava, Brazil

Entwurf 1959, gebaut 1959–60



1 Gesamtansicht von SW.  
Vue générale du sud-ouest.  
General view from the southwest.

2 Grundriß des Wohngeschosses 1:200.  
Plan de l'étage-séjour.  
Plan of living-floor.

3 Untergeschoß 1:200.  
Sous-sol.  
Basement.

1 Autoabstellplatz / Place-parking / Car park  
2 Geräte / Outils / Tools  
3 Dusche und WC / Douche et WC / Showers and lavatory  
4 Gastzimmer / Chambre des hôtes / Guest room  
5 Hauseingang / Entrée de la maison / Entrance  
6 Service-Treppe zur Küche / Escalier de service et cuisine / Service stairs leading to the kitchenette

7 Wohn- und Eßraum / Salle de séjour et à manger / Living-room  
8 Schlafzimmer / Chambre à coucher / Bedroom  
9 Dusche / Douche / Showers  
10 Wasch- und Toilettenraum / Salle de bain et toilettes / Washrooms and toilets  
11 Arbeitszimmer / Studio de travail / Studio  
12 Küche / Cuisine / Kitchen

4 Nahaufnahme von SW mit Blick ins Untergeschoß.  
Vue du sud-ouest vers le sous-sol.  
View from the southwest looking towards the basement.





1

Unpräntiöse Lösung eines einfachen Bau-problems. Der kleine Hauskubus ist geschickt gegliedert durch Wahl des Skeletts. Die Bestimmung des Baues kennzeichnen die leichtgewölbten Dachschaalen. Auf einem offenen, als Garagenplatz verwendeten Unterge-schoß, aus welchem eine Eingangstreppe auf-steigt und wo ein kleines Gastzimmer liegt, erhebt sich auf quadratischem Grundriß das Wohngeschoß mit großem Wohnzimmer, Elternschlafzimmer, Dusche, WC, Arbeitsz-immer und Küche. 8 Pfeiler tragen eine Kassetten-Decke über dem Untergeschoß. 6 dieser Pfeiler tragen 2 tonnenförmige Dachelemente über dem Erdgeschoß. Die Ausfachung ist in Sicht-backsteinen ausgeführt. Zie.

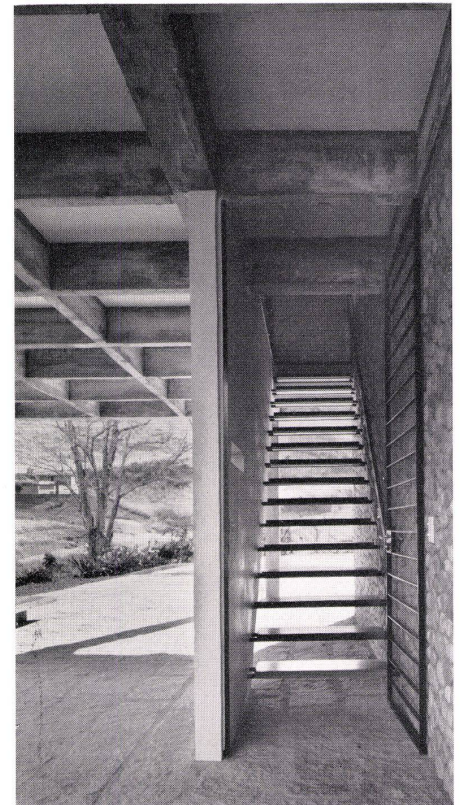
2  
Eßtisch im Wohnzimmer.  
Table à manger dans la salle de séjour.  
Dining-table in the living-room.

1  
Sitzgruppe im Wohnzimmer.  
Groupe de sièges dans la salle de séjour.  
Seating group in the living-room.

3  
Eingangstreppe und Haustürgitter.  
Escalier d'entrée et porte de la maison.  
Entrance steps and front door.



2



3