

Zeitschrift: Bauen + Wohnen = Construction + habitation = Building + home : internationale Zeitschrift

Herausgeber: Bauen + Wohnen

Band: 15 (1961)

Heft: 12: Einfamilienhäuser = Maisons familiales = One-family houses

Artikel: Neunteiliges Versuchshaus = Maison d'essai on neuf parties = Experimental house of nine divisions

Autor: Zietzschmann, Ernst

DOI: <https://doi.org/10.5169/seals-330936>

Nutzungsbedingungen

Die ETH-Bibliothek ist die Anbieterin der digitalisierten Zeitschriften. Sie besitzt keine Urheberrechte an den Zeitschriften und ist nicht verantwortlich für deren Inhalte. Die Rechte liegen in der Regel bei den Herausgebern beziehungsweise den externen Rechteinhabern. [Siehe Rechtliche Hinweise.](#)

Conditions d'utilisation

L'ETH Library est le fournisseur des revues numérisées. Elle ne détient aucun droit d'auteur sur les revues et n'est pas responsable de leur contenu. En règle générale, les droits sont détenus par les éditeurs ou les détenteurs de droits externes. [Voir Informations légales.](#)

Terms of use

The ETH Library is the provider of the digitised journals. It does not own any copyrights to the journals and is not responsible for their content. The rights usually lie with the publishers or the external rights holders. [See Legal notice.](#)

Download PDF: 29.01.2025

ETH-Bibliothek Zürich, E-Periodica, <https://www.e-periodica.ch>

Neunteiliges Versuchshaus

Maison d'essai en neuf parties
Experimental House of nine divisions

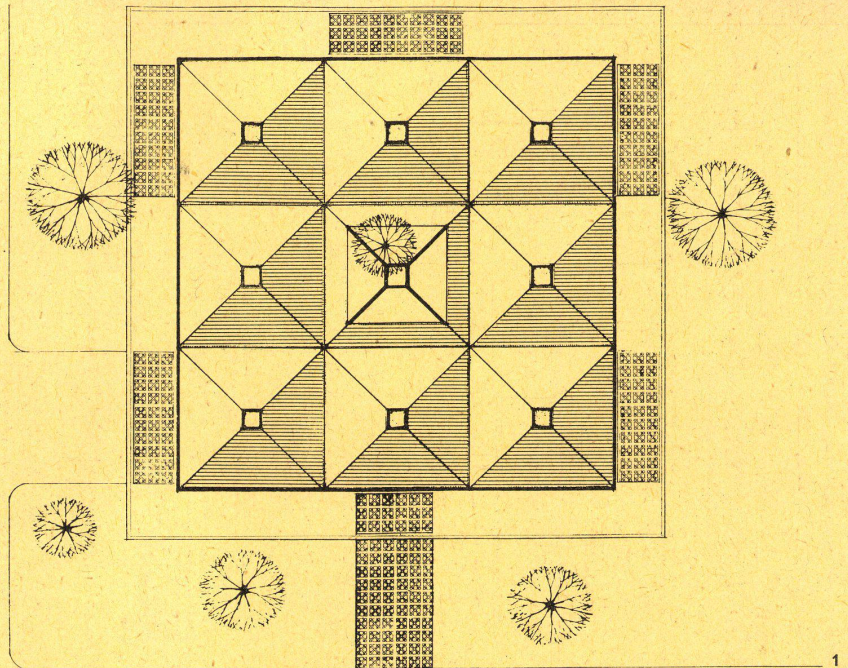
Entwurf 1959—60

Das vorliegende Haus soll in eine sehr flache und meilenweit dem Blick offene Landschaft gesetzt werden. Heftige Schnee- und Regenfälle verlangen vom Architekten eine Bauweise mit Schrägdach.

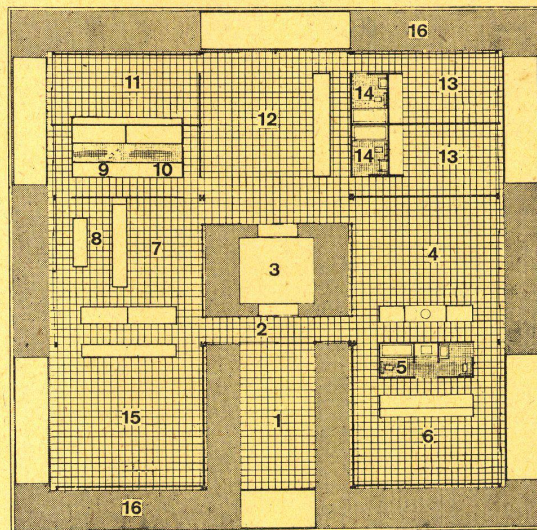
Das Gebäude ist so angelegt, daß sich die Familienmitglieder in ihren verschiedenen Tätigkeiten gegenseitig nicht stören. Der Eingang liegt zentral, so daß von hier aus alle Teile des Hauses leicht betreten werden können. Rechter Hand ein für die Erwachsenen reservierter Wohnraum, anschließend das Elternschlafzimmer mit Bad und Ankleideraum. Auf der linken Seite der Eingangshalle: Eßzimmer, Küche, und im Zentrum des Hauses ein Gartenhof mit Wasserfläche. Nördlich davon das Spielzimmer der Kinder, an das sich nach rechts die beiden Schlafzimmer mit dazwischengeschalteten Bädern anschließen. Links vom Kinderzimmer technische Räume, die Waschküche und, völlig isoliert für sich liegend, ein Studio. Alle 9 Räume bekommen ein quadratisches Oberlicht.

Der Grundriß besteht aus 9 quadratischen Elementen von je 6,6 m Seitenlänge. Die Elemente sind auch baulich voneinander vollständig unabhängig. Jedes weist 4 Stahlsäulen auf, auf denen das jeweilige zeltartig nach allen Seiten abfallende Dach ruht. Die Tragkonstruktion besteht aus Holz. Die Decke selbst ist eine verputzte Gipsplattendecke. Die 9 Elemente weisen auch nach unten ein spiegelbildlich ausgeführtes Konstruktions-system auf, diesmal aber in Beton.

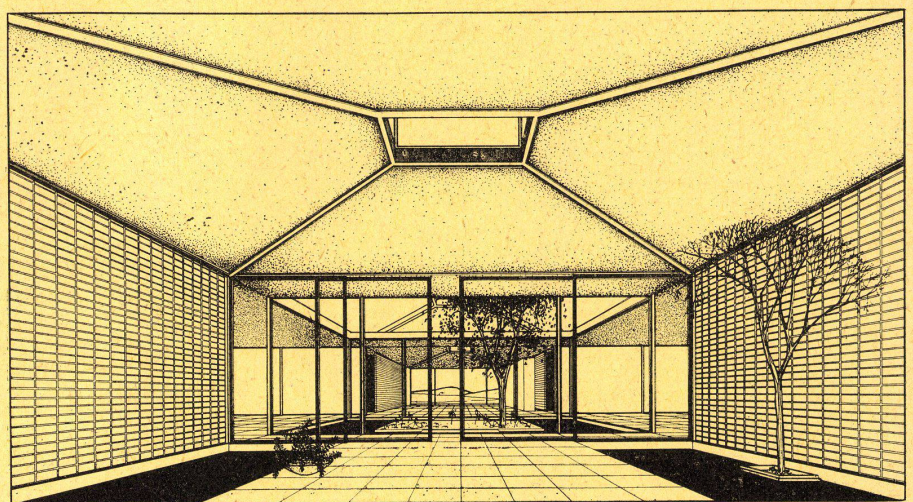
In dem das ganze Haus umgebenden Wasserbecken sollen Springbrunnen als Kühlung für den Sommer eingebaut werden, im Winter bildet das Becken einen Wärmespeicher und beheizt mittels einer Wärmepumpe das Haus.



1



2



3

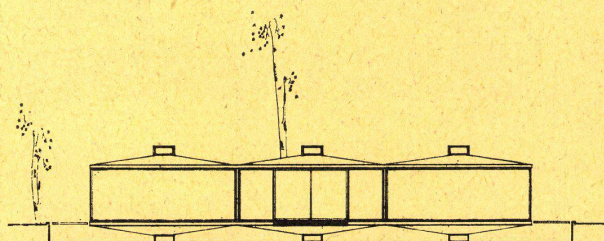
1
Situationsplan 1:200.
Plan de situation.
Site plan.

2
Grundriß 1:200.
Plan.

- 1 Eingangshalle / Salle d'entrée / Entry-hall
- 2 Vorplatz / Entrée / Entry
- 3 Hof / Cour / Court
- 4 Wohnraum für Erwachsene / Salle de séjour pour les adultes / Conversation
- 5 Bad und Ankleideraum / Bain et toilette / Bath and powder room
- 6 Elternschlafzimmer / Chambre des parents / Master bedroom
- 7 Eßzimmer / Salle à manger / Dining-room
- 8 Küche / Cuisine / Kitchen
- 9 Waschküche / Blanchisserie / Wash-house
- 10 Technische Räume/Salles techniques/Technical rooms
- 11 Studio / Cabinet de travail / Studio
- 12 Kinderspielzimmer / Chambre de jeu / Entertainment
- 13 Kinderschlafzimmer / Chambre des enfants / Children's bedroom
- 14 Bad / Bain / Bath
- 15 Garage / Carport
- 16 Wasserbassin / Bassin / Pool

3
Blick vom Eingangshof zum Kinderzimmer.
Vue de la cour d'entrée sur les chambres d'enfants.
View from the forecourt towards the children's bedroom.

4
Ansicht 1:200.
Élévation.
Elevation.



4