

# **Versuchshaus im südlichen Kalifornien = Maison d'essai en Californie méridionale = Experimental house in Southern California**

Autor(en): **Zietzschmann, Ernst**

Objektyp: **Article**

Zeitschrift: **Bauen + Wohnen = Construction + habitation = Building + home :  
internationale Zeitschrift**

Band (Jahr): **15 (1961)**

Heft 12: **Einfamilienhäuser = Maisons familiales = One-family houses**

PDF erstellt am: **13.09.2024**

Persistenter Link: <https://doi.org/10.5169/seals-330937>

## **Nutzungsbedingungen**

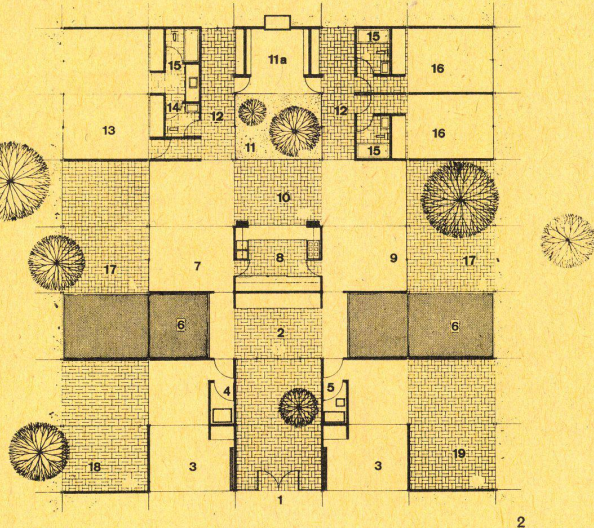
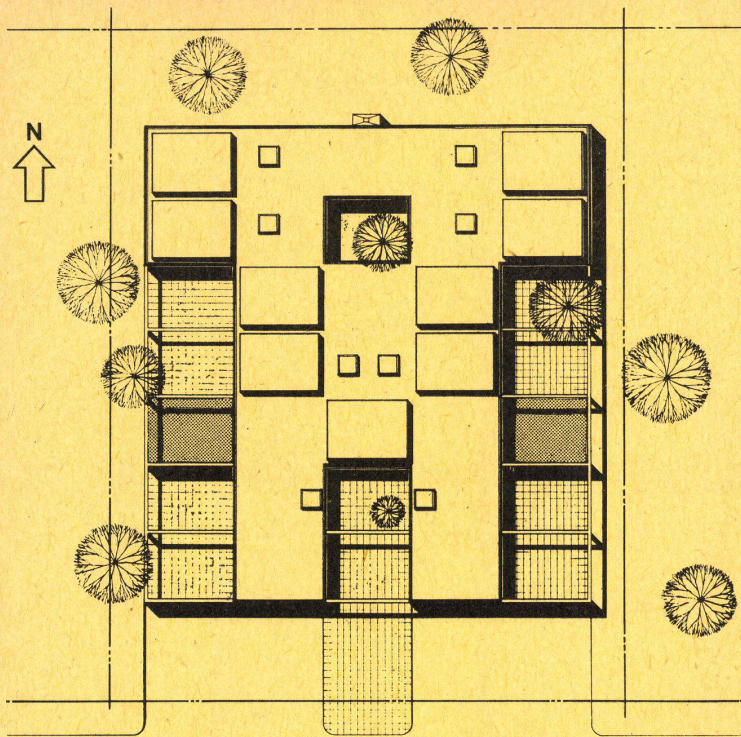
Die ETH-Bibliothek ist Anbieterin der digitalisierten Zeitschriften. Sie besitzt keine Urheberrechte an den Inhalten der Zeitschriften. Die Rechte liegen in der Regel bei den Herausgebern.

Die auf der Plattform e-periodica veröffentlichten Dokumente stehen für nicht-kommerzielle Zwecke in Lehre und Forschung sowie für die private Nutzung frei zur Verfügung. Einzelne Dateien oder Ausdrucke aus diesem Angebot können zusammen mit diesen Nutzungsbedingungen und den korrekten Herkunftsbezeichnungen weitergegeben werden.

Das Veröffentlichen von Bildern in Print- und Online-Publikationen ist nur mit vorheriger Genehmigung der Rechteinhaber erlaubt. Die systematische Speicherung von Teilen des elektronischen Angebots auf anderen Servern bedarf ebenfalls des schriftlichen Einverständnisses der Rechteinhaber.

## **Haftungsausschluss**

Alle Angaben erfolgen ohne Gewähr für Vollständigkeit oder Richtigkeit. Es wird keine Haftung übernommen für Schäden durch die Verwendung von Informationen aus diesem Online-Angebot oder durch das Fehlen von Informationen. Dies gilt auch für Inhalte Dritter, die über dieses Angebot zugänglich sind.



Samuel Dory Carson, Los Angeles

## Versuchshaus im südlichen Kalifornien

Maison d'essai en Californie méridionale  
Experimental House in Southern California

Entwurf 1959–60

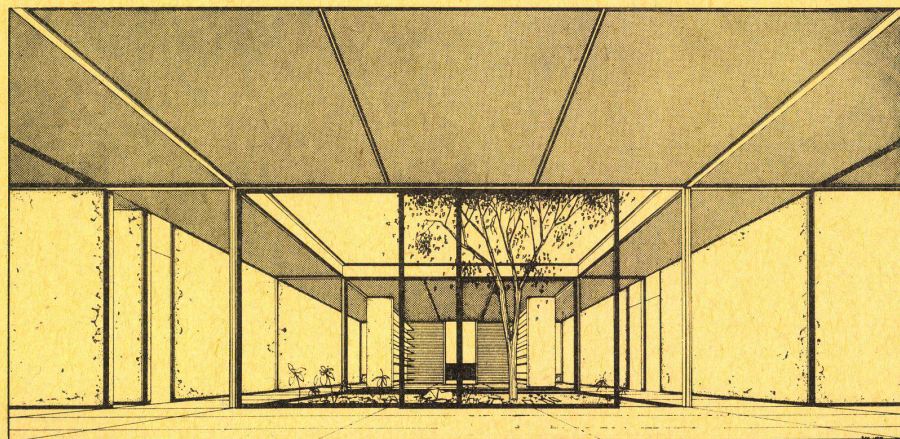
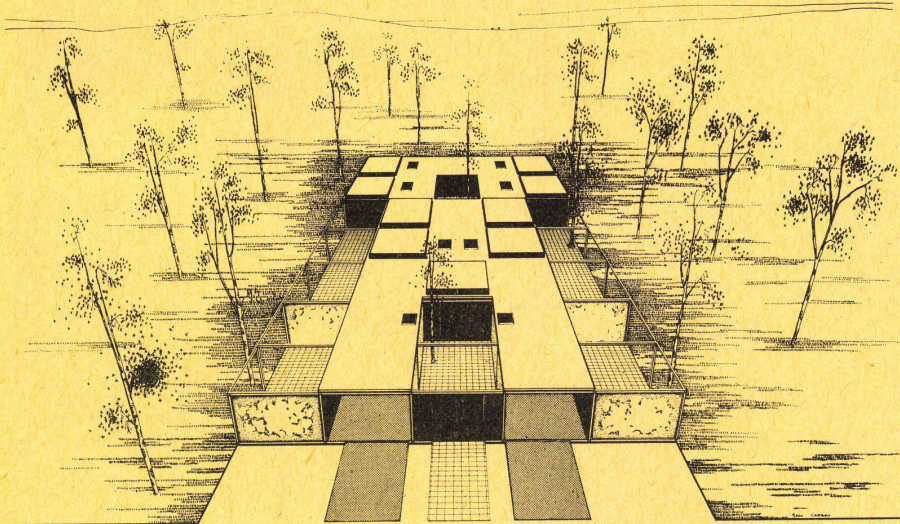
Auftraggeber: eine Familie mit zwei Kindern.  
Hauptthema: für jedes Familienmitglied möglichst eigene Raumgruppen zu schaffen.  
Man betritt das Haus zwischen zwei Garagen und kommt von einem Eingangsraum, der rechts und links von Wasserbecken flankiert wird, einesteils links in den Wohnraum für Erwachsene, andernteils rechts in ein Spielzimmer der Kinder. Zwischen diesen beiden liegt die Küche und weiter im Norden das Esszimmer. Es folgen zwei Korridore, von denen der eine links in das Elternschlafzimmer mit Bad, Toilettenzimmer und Ankleideraum führt, der andere in die beiden Kinderzimmer mit je einem Bad. Zwischen den beiden Korridoren liegt ein kleiner Innengarten und eine Bibliothek. Der Grundriß besteht aus 35 beinahe quadratischen Einheiten von 3 x 3,9 m. Der Bau soll in Stahlskelett aus 4zölligen im Querschnitt H-förmigen Säulen und 4"-I-Balken konstruiert werden. Die Haupträume sollen große Oberlichter mit seitlicher Verglasung bekommen, die Nebenräume kleine kreisförmige Oberlichter. Vor Wohn- und Spielraum sind Aufenthaltsräume in Gartenart vorgesehen, die aber durch Storen gedeckt werden. Zie.

- 6 Wasserbecken / Lavabo / Basin
- 7 Erwachsenenwohzimmer / Salle de séjour des adultes / Adults' lounge
- 8 Küche / Cuisine / Kitchen
- 9 Kinder-Aufenthalts- und Spielzimmer / Salle de séjour et de jeu des enfants / Children's lounge and playroom
- 10 Esszimmer / Salle à manger / Dining-room
- 11 Innengarten / Jardin intérieur / Garden courtyard
- 11a Bibliothek mit Cheminée / Bibliothèque et cheminée / Library with fireplace
- 12 Schlafzimmerkorridor / Corridor des chambres à coucher / Bedroom corridor

- 13 Elternschlafzimmer / Chambre à coucher des parents / Parents' bedroom
- 14 Toilettenraum / Toilettos / Powder room
- 15 Bad / Salle de bain / Bathroom
- 16 Kinderschlafzimmer / Chambre à coucher des enfants / Children's bedroom
- 17 Überdeckbare Außenräume / Aires extérieures pouvant être recouvertes / Coverable open-air areas
- 18 Wirtschaftshof / Cour de service / Service yard
- 19 Arbeitshof / Cour de travail / Work yard

- 3 Isometrie von Süden.  
Isométrie vue du sud.  
Isometry seen from the south.

- 4 Perspektive des Innengartens mit den Schlafzimmerkorridoren und Blick zur Bibliothek.  
Perspective du jardin intérieur avec corridors des chambres à coucher et vue sur la bibliothèque.  
Perspective of garden courtyard with bedroom corridors seen from the library.



1 Situationsplan 1:200.  
Plan de situation.  
Site plan.

2 Grundriß 1:200.  
Plan.

- 1 Eingangstor mit Eingangshof / Porte d'entrée de la cour d'accès / Entrance gate and forecourt
- 2 Eingangshalle / Hall d'entrée / Entrance hall
- 3 Garage
- 4 Waschmaschine / Machine à laver / Washing-machine
- 5 Technische Installationen / Installations techniques / Technical installations