

# Spar- und Anleihebank in Chicago = Banque d'épargne et d'emprunt à Chicago = The Home Federal Savings and Loan in Chicago

Autor(en): **Zietzschmann, Ernst**

Objektyp: **Article**

Zeitschrift: **Bauen + Wohnen = Construction + habitation = Building + home : internationale Zeitschrift**

Band (Jahr): **16 (1962)**

Heft 1

PDF erstellt am: **08.07.2024**

Persistenter Link: <https://doi.org/10.5169/seals-331118>

## **Nutzungsbedingungen**

Die ETH-Bibliothek ist Anbieterin der digitalisierten Zeitschriften. Sie besitzt keine Urheberrechte an den Inhalten der Zeitschriften. Die Rechte liegen in der Regel bei den Herausgebern.

Die auf der Plattform e-periodica veröffentlichten Dokumente stehen für nicht-kommerzielle Zwecke in Lehre und Forschung sowie für die private Nutzung frei zur Verfügung. Einzelne Dateien oder Ausdrucke aus diesem Angebot können zusammen mit diesen Nutzungsbedingungen und den korrekten Herkunftsbezeichnungen weitergegeben werden.

Das Veröffentlichen von Bildern in Print- und Online-Publikationen ist nur mit vorheriger Genehmigung der Rechteinhaber erlaubt. Die systematische Speicherung von Teilen des elektronischen Angebots auf anderen Servern bedarf ebenfalls des schriftlichen Einverständnisses der Rechteinhaber.

## **Haftungsausschluss**

Alle Angaben erfolgen ohne Gewähr für Vollständigkeit oder Richtigkeit. Es wird keine Haftung übernommen für Schäden durch die Verwendung von Informationen aus diesem Online-Angebot oder durch das Fehlen von Informationen. Dies gilt auch für Inhalte Dritter, die über dieses Angebot zugänglich sind.

## Spar- und Anleihebank in Chicago

Banque d'épargne et d'emprunt à Chicago  
The Home Federal Savings and Loan in  
Chicago

Entwurf 1961

Das Gebäude der Home Federal Savings & Loan Association wird das größte sein, das in den letzten 35 Jahren an der State Street in Chicago gebaut wird.

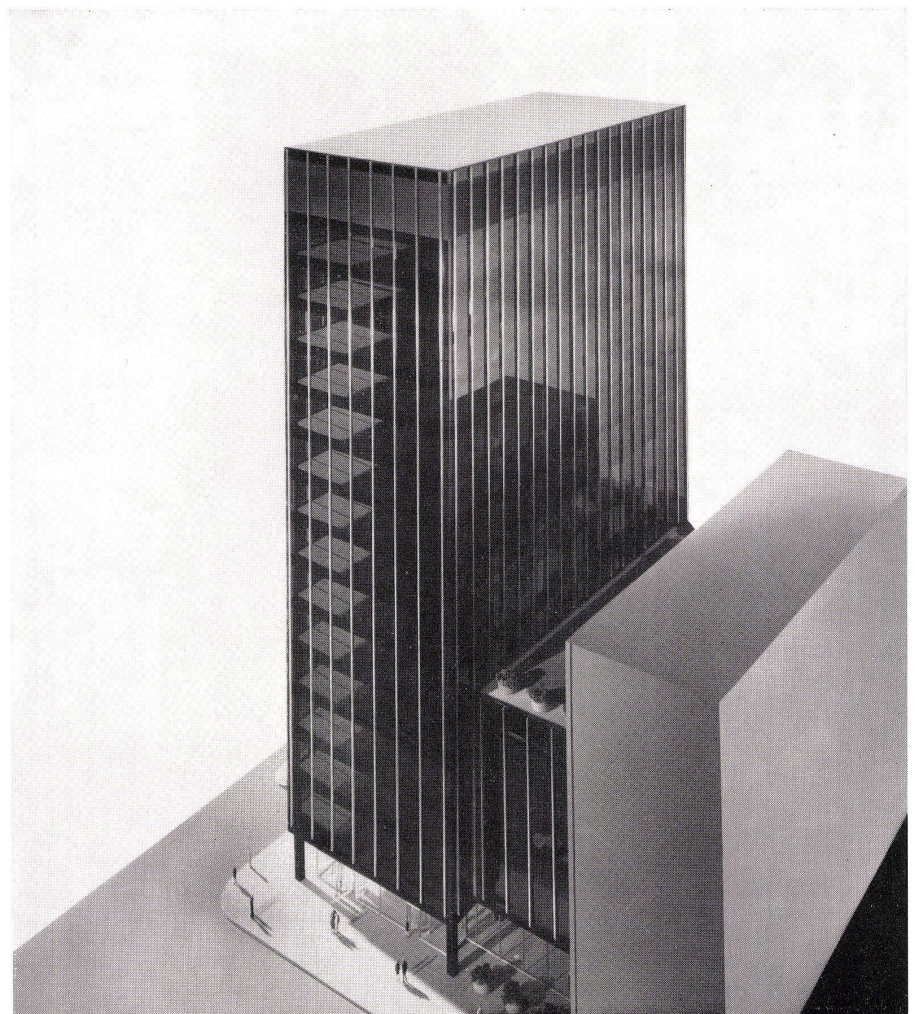
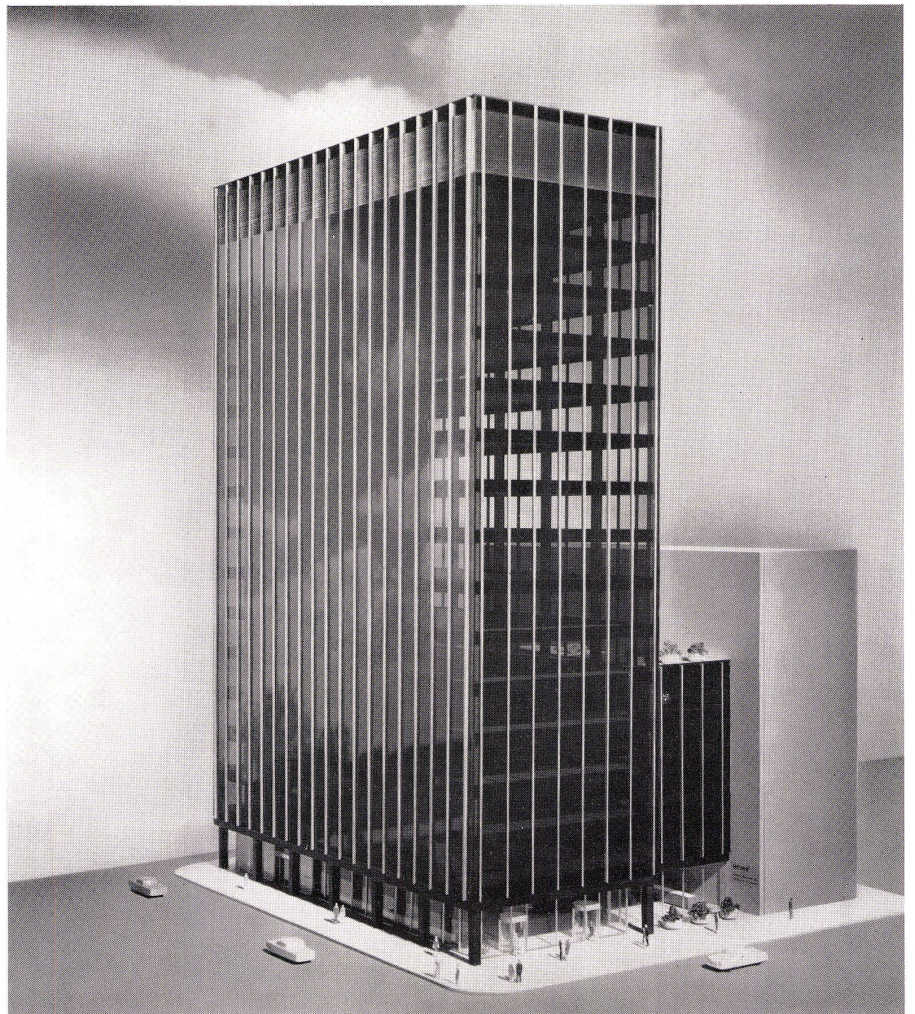
Die geplante Nutzfläche beträgt ungefähr 19000 m<sup>2</sup>, die Höhe 16 Geschosse.

Die Gesellschaft bringt ihre Büros im 1.—5. Obergeschoß unter, die Geschosse 6—15 werden vermietet, und das 16. Geschöß ist für technische Installationen reserviert. Auf Straßenniveau befindet sich die Sparabteilung mit Zugang von der State Street, ein weiterer Eingang zu einer Aufzugshalle ist an der Adams Street vorgesehen. Im Untergeschoß liegen die Safes, eine Cafeteria und ein Aufenthaltsraum für die Angestellten. Ein weiteres Untergeschoß enthält die Post- und Lagerräume, die Registraturabteilung und mechanische Einrichtungen. Rolltreppen führen zu den Geschossen der Bankgesellschaft, die oberen Geschosse werden von Aufzügen bedient.

Das Skelett wird in feuersicherem Stahl ausgeführt. Die Spannweite der Rahmen beträgt 16,8 m.

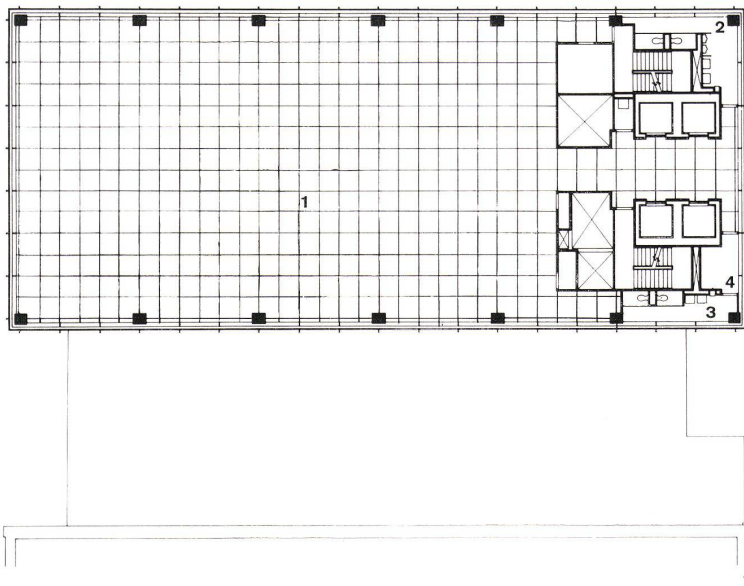
Die Fassade besteht aus grauem blendungsreduzierendem Glas und schwarzen »Spanndrelite«-Ausfachungen, beide befestigt durch Neoprene-Gummi-Dichtungen. Die vertikalen Fensterpfosten werden aus hellem anodisiertem Aluminium bestehen. Die Umkleidung der Stützen im 1. Obergeschoß wird in mattschwarzem anodisiertem Aluminium ausgeführt.

Zie



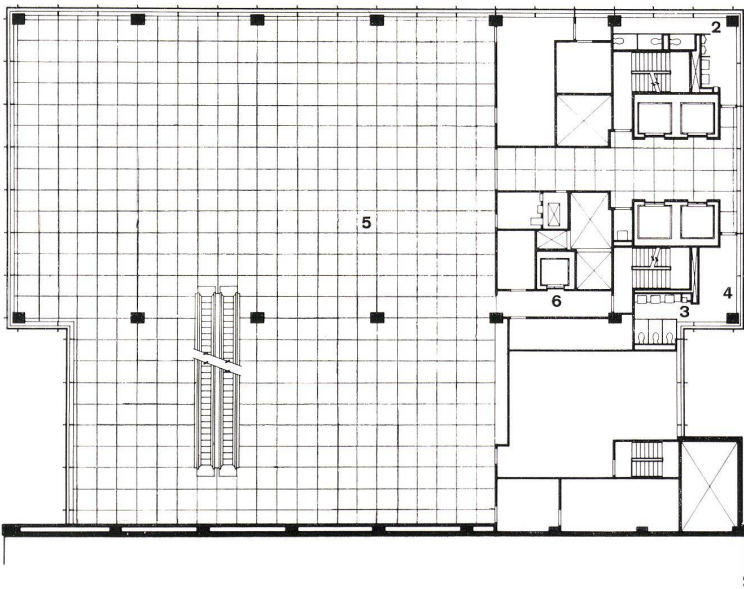
1  
Modellansicht von Westen.  
Maquette vue de l'est.  
Model, view from west.

2  
Modellansicht von Süden.  
Maquette vue du sud.  
Model, view from south.



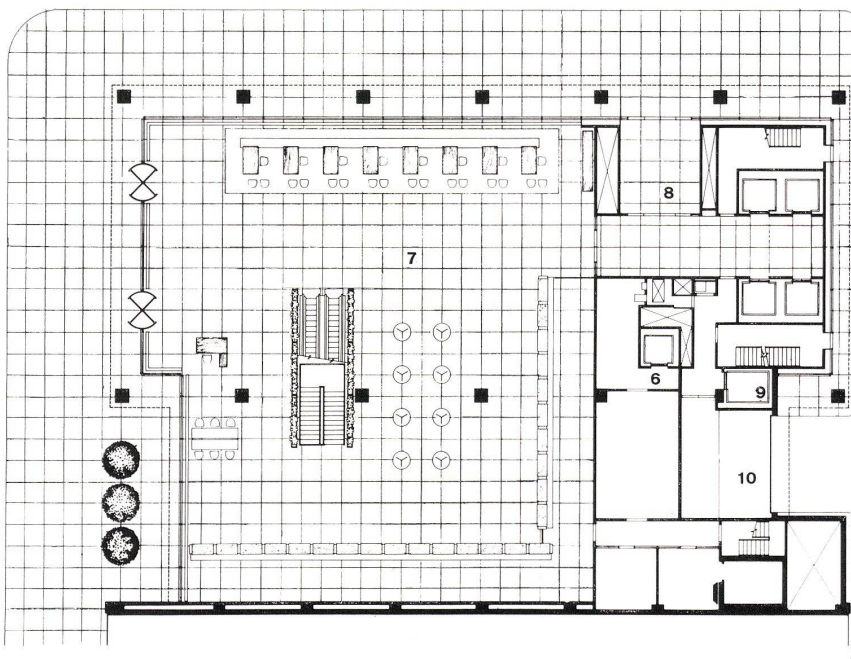
1  
Typischer Geschoßplan 1: 400.  
Plan courant type.  
Standard floor plan.

- 1 Vermietbare Bürofläche / Superficie de bureaux à louer / Office area to let
- 2 Herrentoilette / WC hommes / WC men
- 3 Damentoilette / WC dames / WC women
- 4 Aufenthaltsraum / Salle de séjour / Lounge



2  
1. Geschoß 1: 400.  
1er étage.  
1st floor.

- 5 Büros der Home Federal mit Rolltreppe ins Erdgeschoß / Bureaux de la Home Federal avec escalier roulant au rez-de-chaussée / Offices of Home Federal with escalator into ground floor
- 6 Dienstaufzug / Ascenseur de service / Office-elevator



3  
Erdgeschoß 1: 400.  
Rez-de-chaussée.  
Ground floor.

- 7 Sparbank / Epargne / Savings lobby
- 8 Vestibule
- 9 Warenaufzug / Ascenseur monte-charge / Freight elevator
- 10 Lastwagenrampe / Plate-forme des camions / Truck platform