

Objektyp: **Advertising**

Zeitschrift: **Bauen + Wohnen = Construction + habitation = Building + home : internationale Zeitschrift**

Band (Jahr): **16 (1962)**

Heft 3: **Wohn- und Siedlungsbauten = Habitations familiales et colonies d'habitation = Dwelling houses and housing colonies**

PDF erstellt am: **08.07.2024**

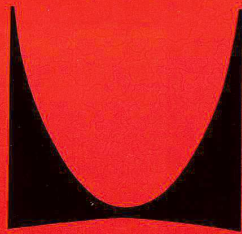
Nutzungsbedingungen

Die ETH-Bibliothek ist Anbieterin der digitalisierten Zeitschriften. Sie besitzt keine Urheberrechte an den Inhalten der Zeitschriften. Die Rechte liegen in der Regel bei den Herausgebern. Die auf der Plattform e-periodica veröffentlichten Dokumente stehen für nicht-kommerzielle Zwecke in Lehre und Forschung sowie für die private Nutzung frei zur Verfügung. Einzelne Dateien oder Ausdrucke aus diesem Angebot können zusammen mit diesen Nutzungsbedingungen und den korrekten Herkunftsbezeichnungen weitergegeben werden. Das Veröffentlichen von Bildern in Print- und Online-Publikationen ist nur mit vorheriger Genehmigung der Rechteinhaber erlaubt. Die systematische Speicherung von Teilen des elektronischen Angebots auf anderen Servern bedarf ebenfalls des schriftlichen Einverständnisses der Rechteinhaber.

Haftungsausschluss

Alle Angaben erfolgen ohne Gewähr für Vollständigkeit oder Richtigkeit. Es wird keine Haftung übernommen für Schäden durch die Verwendung von Informationen aus diesem Online-Angebot oder durch das Fehlen von Informationen. Dies gilt auch für Inhalte Dritter, die über dieses Angebot zugänglich sind.

Neuer Ausstellungsraum Basel eröffnet



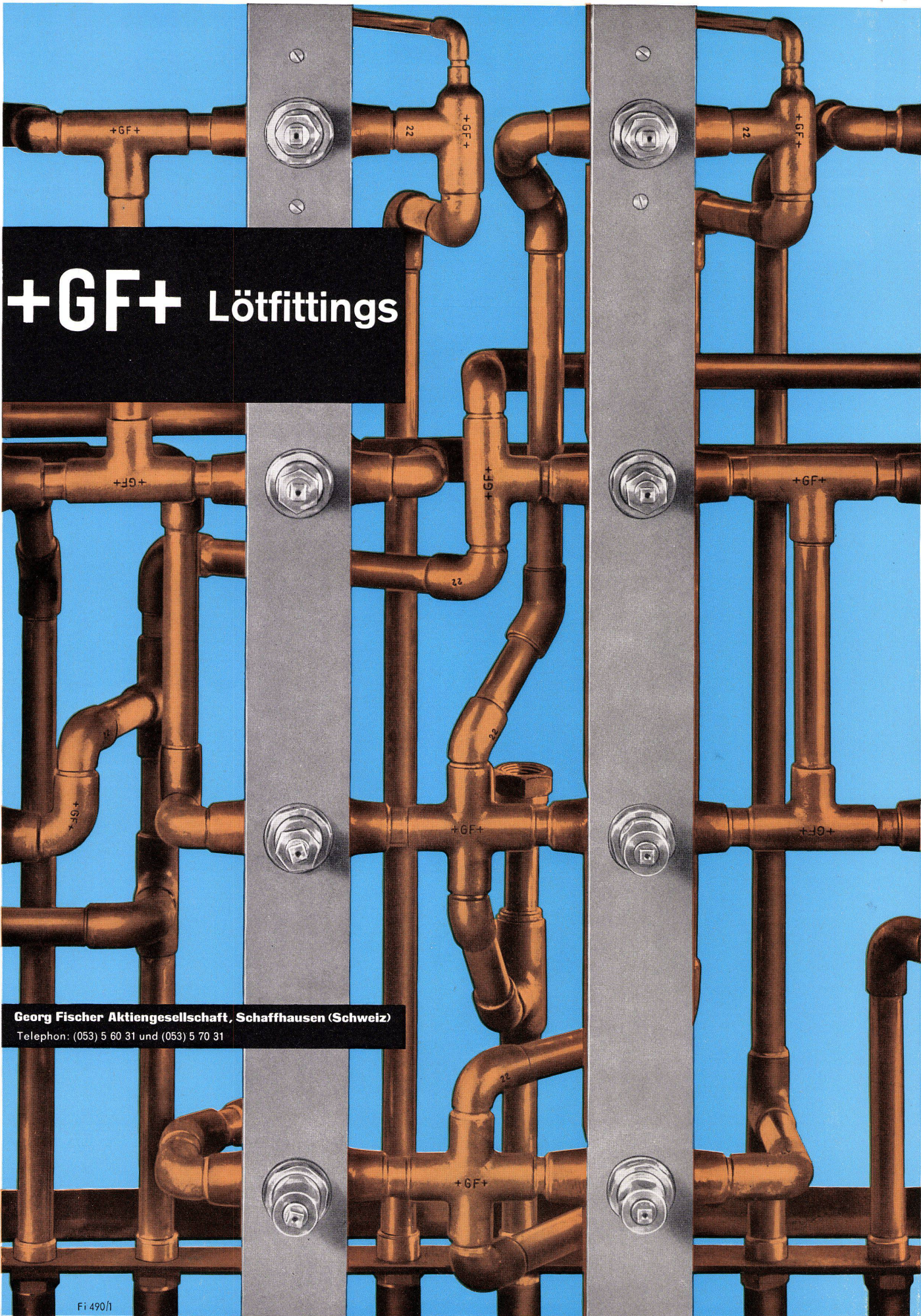
Herman Miller Collection

In wenigen Jahren haben Wissenschaft und Technik unsere Welt entscheidend verändert. Neue Materialien, neue Maschinen, neue Arbeitsmethoden wandeln unaufhaltsam unsere Lebensformen. Aber überall, wo verantwortungsbewußte Menschen zusammenarbeiten, wissen sie: diese Errungenschaften sind nicht Ziele an sich, sondern Mittel zu einem würdigen Dasein. Industrielle Methoden und spontane schöpferische Gedanken haben auch den Rahmen, in dem sich unser tägliches Leben abspielt, geändert. Wir schenken heute Geräten und Möbeln, mit denen wir arbeiten und in denen wir wohnen, vermehrte Aufmerksamkeit. Denn mit ihnen drücken wir eine Haltung aus, und ihre Gestaltung wirkt wiederum auf unser Leben ein. Zu denen, die seit Jahren einen großen Anteil an dieser Aufgabe haben, gehört die Herman Miller Inc. Aus kleinen, konventionellen Anfängen der 1923 übernommenen Möbelfabrik entstand in Etappen das heutige weltweite Unternehmen, dessen Möbelentwürfe den Wohnstil unserer Zeit mitbestimmen. 1931 erhob der leitende Designer der Firma Herman Miller, Gilbert Rohde, die Forderung nach raumsparenden Mehrzweckmöbeln, etwas, das damals in den USA unbekannt war. 1936 schuf die Firma Miller als eine der ersten in den USA Möbel nach konsequent funktionalen Gesichtspunkten. 1945 starb Gilbert Rohde, der Schöpfer dieser Konzeption, nach denen Herman Miller weiterplanen konnte. 1946 wird der Architekt und Künstler George Nelson, der damals Herausgeber der Zeitschrift «Architectural Forum» war, leitender Designer bei Herman Miller. Im gleichen Jahr noch kommt Charles Eames dazu, und 1952 bildet sich das heutige Dreier-Team durch die Mitarbeit Alexander Girards, des Fachmannes für die Möbelüberzüge und Textilentwürfe.

Das Möbelprogramm der Herman Miller Collection ist das Werk dieser drei Männer, in dem sich die freie schöpferische Persönlichkeit der Designer mit den Methoden großindustrieller Fabrikation und sorgfältiger handwerklicher Fertigung ausdrückt. Herman Miller Collection bedeutet nicht einfach eine Menge verschiedener Möbelmodelle, sondern ein bestimmtes Programm, das in differenzierten Varianten für verschiedene Aufgaben allen zeitgemäßen Lebensbedürfnissen entsprechen soll.

Die Möbel der Herman Miller Collection werden in der Schweiz in Lizenz hergestellt. Über ihre Entwerfer lesen Sie in unserem nächsten Inserat.





+GF+ LötfitTINGS

Georg Fischer Aktiengesellschaft, Schaffhausen (Schweiz)
Telephon: (053) 5 60 31 und (053) 5 70 31

stoll giroflex

der moderne Bürodrehstuhl



Giroflex 6335

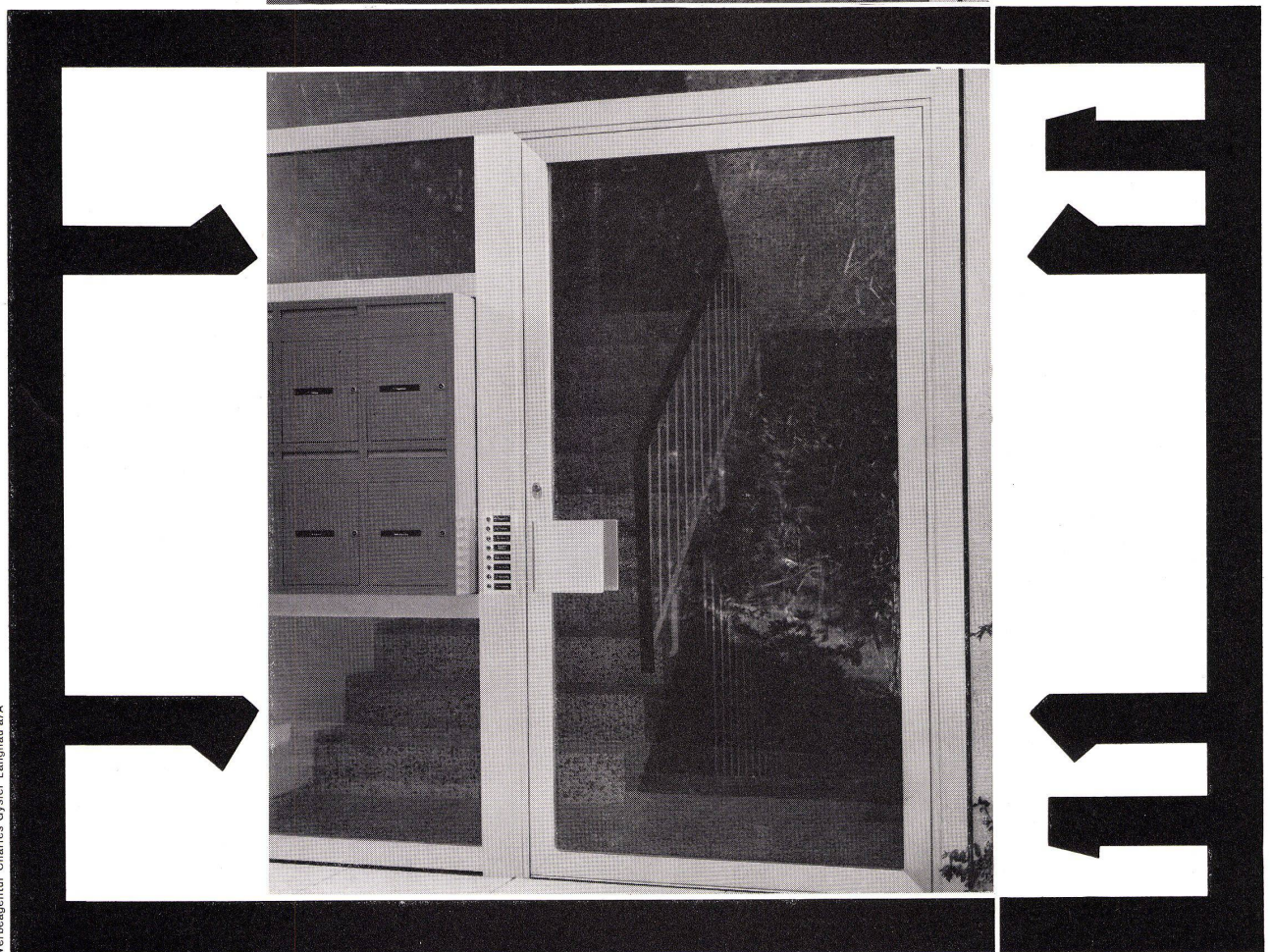


40 weitere Giroflex
vom einfachsten
bis zum
Luxusmodell.

In führenden
Büromöbel-
Fachgeschäften.
Verlangen Sie die Liste
der offiziellen
Giroflex-Vertretungen.

Albert Stoll, Giroflex
Koblenz / AG

Aluminium Bauprofile Serie G



Werbeagentur Charles Gysler Langnau a/A

für Türen, Fenster, Wandverkleidungen, Schaufenster
glatt – absolut glatt ist das hervorstechende Merkmal der neuen, noch formschöner wirkenden Bauprofile Serie «G». Verlangen Sie bei uns oder bei Ihrer Metallbaufirma die ausführliche Dokumentation der neuen «G»-Bauprofile.

GLISSA AG Schaffhausen
Telefon 053/5 92 31



Tettovinyll[®]

NEU:
Eine PVC
Wellplatte aus
Giubiasco



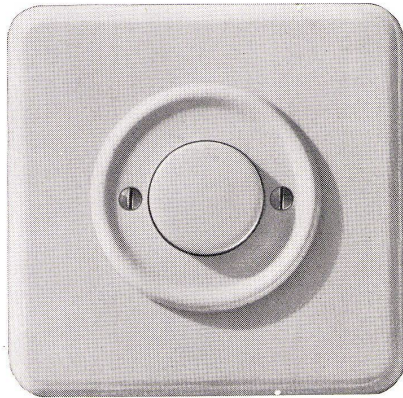
Die Linoleum AG Giubiasco hat ihren Linoleum- und Colovinyll-Werken eine neue Fabrik für **Tettovinyll** angegliedert. **Tettovinyll** ist eine reine homogene Hart-PVC-Wellplatte: **wetter- und korrosionsbeständig, hagelfest, brennt nicht** (schwer entflammbar, erlischt bei Entzug der Flamme). **Tettovinyll** lässt sich schneiden, sägen, bohren, nageln und schweißen. Bombierte Dächer können durch Kabelzug ohne Verschraubung montiert werden. **Tettovinyll** ist lichtdurchlässig oder opak in je 5 Farben und in verschiedenen Wellungen lieferbar, unter denen die Profilierung «grec» eine interessante Neuheit darstellt. **Tettovinyll** bietet preislich bedeutende Vorteile, es kostet pro m² Fr. 19.— opak; Fr. 20.— lichtdurchlässig.

Giubiasco-Tettovinyll für alle Arten Industriebedachungen, Trennwände, Balkonverkleidungen u. a. m. Auskünfte und Angabe von Bezugsquellen durch die Linoleum AG, Giubiasco TI, Telefon 092 512 71, oder durch die Beratungsstelle in Zürich, Telefon 051 25 02 22 †



Xamax AG
Zürich-Oerlikon
Tel. 051/466484

Muba Halle 3, Stand 714



XAMAX



Wo immer neue Bauten entstehen oder alte eine gründliche Renovation erfahren, werden Xamax-Druckknopfschalter verlangt.

Denn es hat sich herausgestellt, daß durch die Druckbewegung beim Schalten Mauern und Tapeten in der Umgebung des Schalters nicht mehr verschmutzt werden.

Dank seiner hohen Abschaltleistung findet der Druckknopfschalter auch für Saalbeleuchtungen, Sportplätze usw. immer mehr Verwendung. Auf Wunsch senden wir Ihnen gerne unsere Spezialprospekte oder Muster.

robinet à bec N° 193 **kugler**



**netterie
tionnelle**
**terie
de style**

**une robi-
fonc-
une robinet-**

Technique alliée à l'élégance

Des formes adaptées aux mouvements naturels de la main - Suppression radicale de tous les presse-étoupes - Un montage simplifié par Kugler dans la recherche et la réalisation d'une robinetterie Kugloring faite pour faciliter le travail de l'homme de métier tout en améliorant le confort de l'utilisateur.

Kugler
Fonderie + Robinetterie SA
Genève Zurich

e



Elida 3

mit einer eingebauten Zentrifuge

Norm

Für den Einbau in genormte

Küchenkombinationen Einbau in bestehende Kombinationen möglich

Masse **770 x 550 x 600 mm**

Waschprogramme vollautomatisch und individuell

Elida 3 Norm, 3 kg Einbau-automat mit Zentrifuge, Masse 770 x 550 x 600 mm, ohne Sockel und ohne Abdeckung. Die **Elida 3 Norm** besitzt vollautomatische Waschprogramme für alle Wäschearten, ein Spezialprogramm für Feinwäsche, einen zusätzlichen Schongang, Stopschalter, einen beliebig verstellbaren Regelthermostaten und eine eingebaute Zentrifuge. **Elida 3**, beweglicher Etagenautomat, Ausrüstung wie Elida 3 Norm.

Technische Details: Trommel und Bottich aus Chromnickelstahl 18/8, eingebaute Zentrifuge mit 1200 Touren pro Minute, automatische Waschmittelfuhr, Türgriff mit Sicherheitseinrichtungen links oder rechts montiert lieferbar, Motorschutzschalter, Laugenfilter, elektrische Laugenpumpe, Heizung mit Trockengangschutz.
Anschlüsse: Erd-Steckdose 1 x 220 V oder 1 x 380/220 V, Absicherung 10 A, Anschlusswert 2 kW

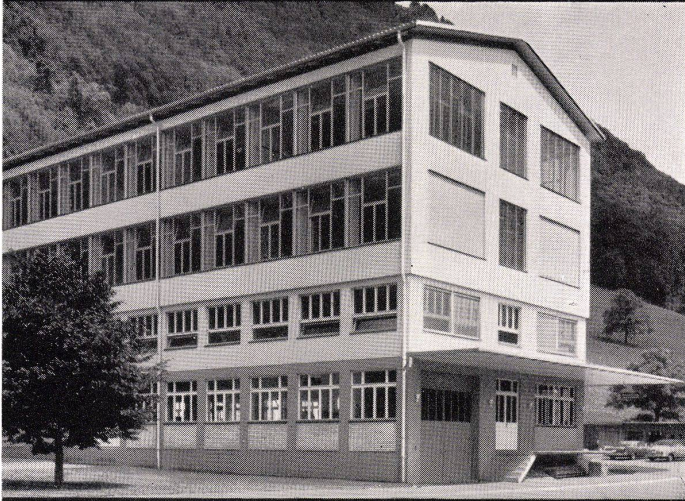
Weitere Modelle aus dem Elida-Fabrikationsprogramm: **Elida 5 Elite**, 5 kg Vollautomat mit Boiler; **Elida 5**, 5 kg Vollautomat, Drucktasten, Thermoelektrik; **Elida 5 Gas**, 5 kg Vollautomat, mit Gasheizung.

Bitte verlangen Sie Prospekte und Offerte
Elida
Aktiengesellschaft
Binningen/Basel
Telephon 061/38 6600

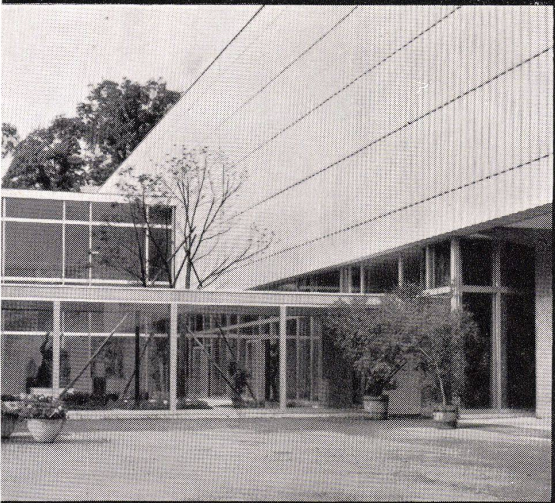
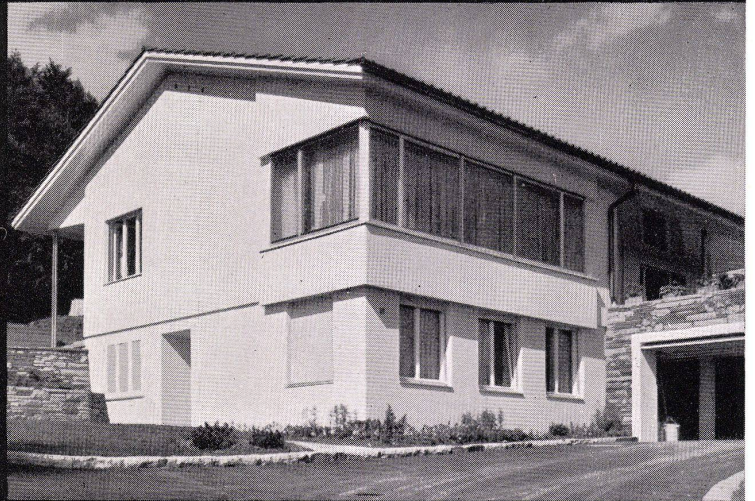


An der Mustermesse: Halle 18, Stand 6040 (über der großen Uhr)

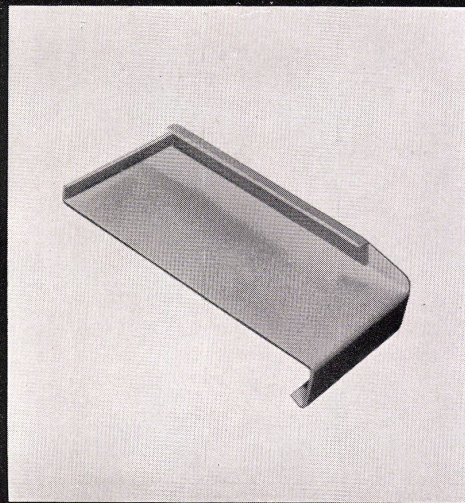
1



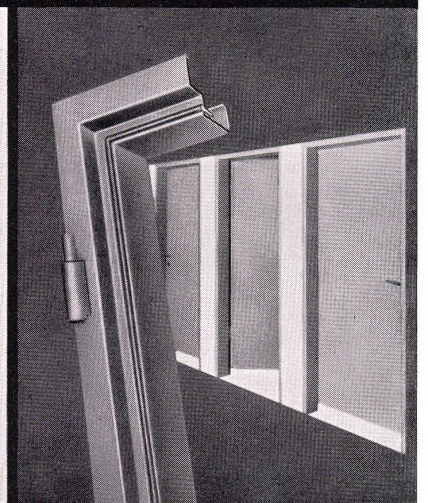
2



3



4



5

Fotoatelier Peter Trüb, Zürich



Jul. Hädrich & Co.

Eisen- und Metallbau
Profil-Preßwerk

Zürich 47, Freilagerstraße 29
Telefon 051 / 52 12 52

1

Leichtmetallfassaden und -Fenster. Verwaltungsgebäude Pilatuswerke Stans. Ausgeführt in pat. vollisolierten ALSEC-Fensterprofilen.

2

Leichtmetallfenster für Wohnungsbauten. Einfamilienhaus Uitikon a. A.

3

Eingangspartien und -Fronten in HZ-Leichtmetallprofilen. Kunsthaus-Erweiterungsbau Zürich.

4

Fensterbänke in Stahl grundiert oder verzinkt und in Leichtmetall eloxiert für alle Bauten.

5

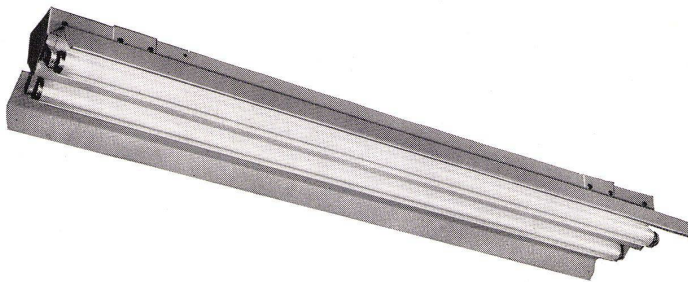
Tür- und Fensterzargen.
Verlangen Sie unsere entsprechenden Spezialprospekte.




SIEMENS



8% Leistungssteigerung



durch verbesserte Beleuchtung mit Siemens-Leuchten in einer Werkhalle. Es ist allerdings nicht damit getan, dass die vorhandenen Lampen durch stärkere ersetzt werden. Denn es müssen schon sämtliche Einflussgrößen berücksichtigt und aufeinander abgestimmt sein. Nur so kann eine Beleuchtung geschaffen werden, die zu einer wirklichen Leistungssteigerung führt.

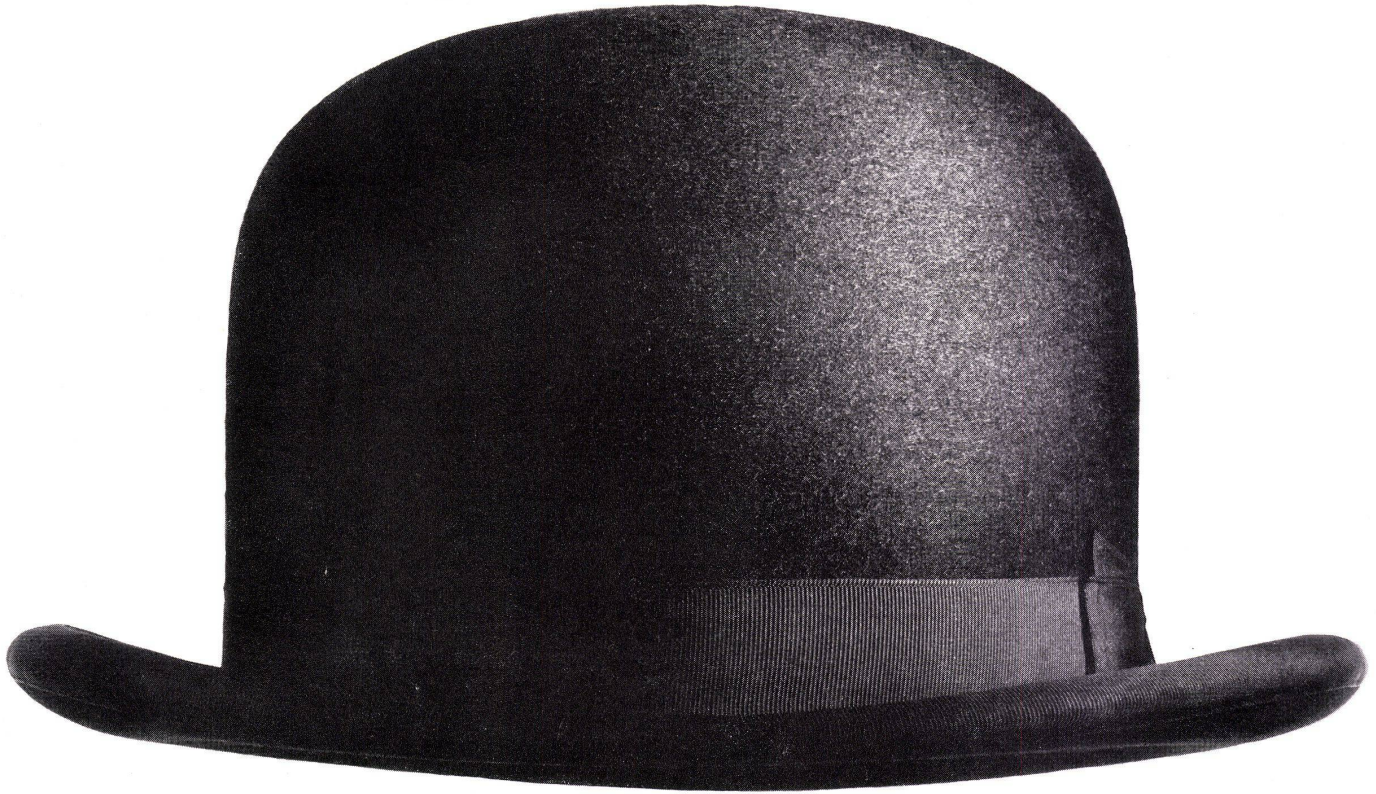
Setzen Sie sich mit unseren erfahrenen Fachleuten zusammen — und Sie können sicher sein, die beste Lösung zu finden, denn:

Gemeinsam planen lohnt sich immer.

Siemens Elektrizitätserzeugnisse AG
Zürich Bern Lausanne

Alle Ihre Waschprobleme

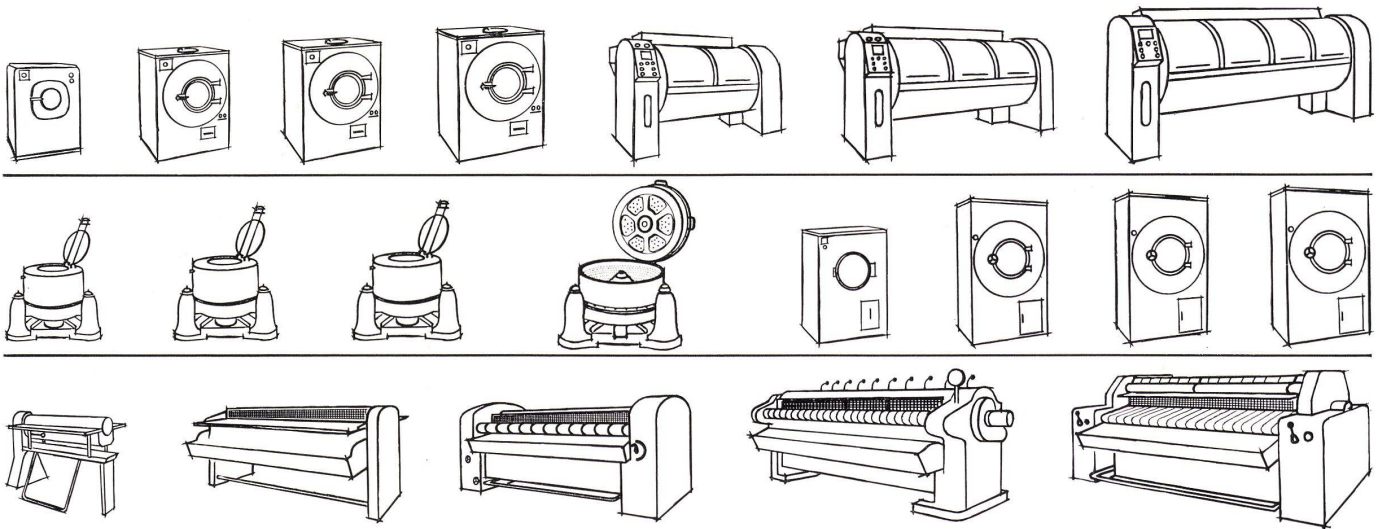
Roger Mayer ▶



...unter einem Hut

... denn das umfangreiche Ferrum-Fabrikationsprogramm verfügt über eine grosse Auswahl modernster Wäschereimaschinen. Diese Vielseitigkeit ermöglicht es, kleinste und grösste Anlagen ausschliesslich mit Ferrum-Maschinen auszurüsten. Technisch fortschrittliche Konstruktionen, hohe

Leistungsfähigkeit und sprichwörtliche Betriebssicherheit begründen den Erfolg von Ferrum-Wäschereimaschinen im In- und Ausland. Verlangen Sie Prospekte über Waschautomaten, Zentrifugen, Trockenmaschinen und Glättmaschinen. Ferrum verdient Ihr Vertrauen.



Ferrum AG Giesserei und Maschinenfabrik, Ruppertswil/Aarau

ferrum



Der Amerikaner sagt:

TERRAFLEX the smartest style in floor-tile

und heute sagt man auch in der Schweiz:

Wer Qualität schätzt, kauft TERRAFLEX

Die elfjährige Bewährung in der Fraumünsterpost in Zürich ist die eindeutige Bestätigung für die unübertreffliche TERRAFLEX-Qualität. Das grosse Farbensortiment wird durch die Lizenzprodukte FLOORFLEX und CONTIFLEX erweitert.

FLACHDACH AG • TOITURES PLATES SA BERN

Zentralvertrieb Ostschweiz:

PROPATEC AG, Abteilung Baumaterialien, Zürich

JOHNS-MANVILLE



Wie der Schatten des Waldes...



Sie lieben ihn doch auch, den angenehm-kühlen Schatten des Waldes? Diesen Schatten nun ins eigene Heim oder an Ihre Arbeitsstätte zu zaubern und je nach der Intensität der Sonnenbestrahlung zu regulieren, das ist eine Aufgabe, die die Schenker-Lamellenstoren mit Auszeichnung erfüllen. Unsere Techniker geben Ihnen bereitwillig über jedes Problem der Sonnenabschirmung Auskunft.

SchenkerStoren

Schönenwerd Basel Bern Genf Lausanne Lugano Luzern Neuenburg St.Gallen Solothurn Winterthur Zürich

«Ja, das ist wirklich etwas Praktisches: jetzt kann ich die Wäsche genau nach Beschmutzungsgrad und Wäscheart unterteilen, denn jede Karte steuert ein ganz bestimmtes, individuelles Programm... für Kochwäsche, Buntwäsche, Nylon, Wolle, Windeln, Vorhänge, Berufskleider... schau da: Wolle z. B. hat ein besonders kurzes Schonprogramm, so kann sie nicht verfilzen. Das Wasser wird zudem nur auf maximal 35° erwärmt... und hier «Nylon»-in wenigen Minuten richtig gewaschen. Weisst Du, solche individuelle Waschprogramme sind einzig mit Lochkarten möglich!»

«Und die Waschtrommel, findest Du sie ausreichend für Deine grosse Familie?»

«Aber klar, die Grösse der Schulthess-Trommel ist ideal. Für einen Privathaushalt braucht es die gut abgewogene Trommelgrösse, denn durch das Unterteilen des Waschgutes gibt es oft nur kleinere Wäscheposten. Um jedoch die Wäsche zu schonen und preisgünstig zu waschen, ist die Trommel immer richtig zu füllen, d. h. nicht zu unterladen... Und vergiss nicht: je grösser die Trommel, desto länger die Waschzeit... eine zu lange Waschzeit aber ist für die Wäsche kein Vorteil...»

Schulthess-Automaten ab Fr. 2100.—
Schulthess-Tumbler ab Fr. 1930.—
Verlangen Sie jetzt den neuen Prospekt für elektrische oder Gas-Automaten.



«Ah, Du hast eine Schulthess mit Lochkarten!»



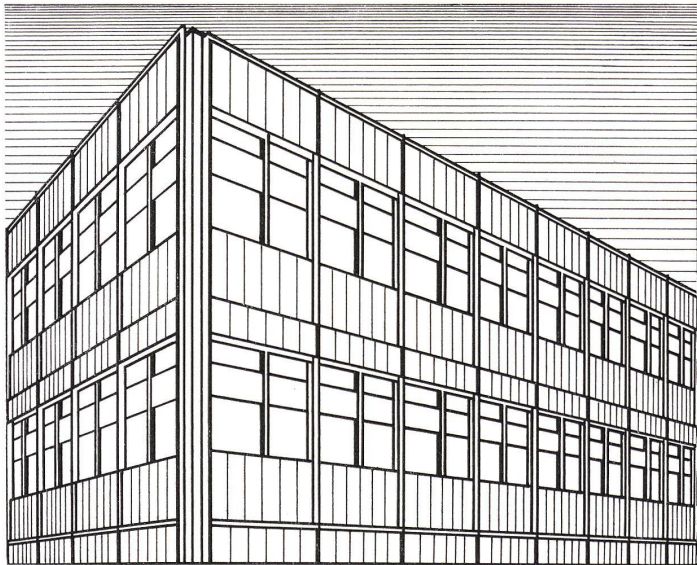
Maschinenfabrik Ad. Schulthess & Co. AG Zürich

Zürich	Stockerstrasse 57	Tel. 051/27 44 50
Bern	Aarberggasse 36	Tel. 031/ 303 21
Chur	Bahnhofstrasse 9	Tel. 081/ 208 22
Genf	6, rue de la Flèche	Tel. 022/35 88 90
Lausanne	16, av. du Simplon	Tel. 021/26 21 24
Neuenburg	9, rue des Epancheurs	Tel. 038/ 5 87 66
Lugano-Viganello	Via La Santa 18	Tel. 091/ 3 39 71
Basel/	Sanitär-Kuhn	
Baselland	Missionsstrasse 37	Tel. 061/43 66 70

Muba-Stand 6545, Halle 20
(2. Stock links
neben der Rolltreppe)

SCHULTHESS

Für moderne Fassaden- verkleidungen: Emalco feueremaillierte Aluminium- Platten



Objekt Petermann frères & Cie, Corgémont



Schon die Ägypter verwendeten Email

EMALCO - überdauert Generationen,
altert nicht, ist wetter- und lichtbeständig

EMALCO - liefern wir in jedem
gewünschten Farbton, in allen Nuancen
von Matt bis Hochglanz

EMALCO - ist weitgehend schlagfest,
hochgradig unempfindlich bei Säuren- und
Rauchgaseinwirkungen

EMALCO - verursacht jahrzehntelang
keine Unterhaltskosten

EMALCO - das Material der Zukunft!

Der Architekt erzielt mit glatten oder profi-
lierten Emailplatten bei Brüstungen und
Abdeckungen raffinierte Effekte.

Führende Architekten bedienen sich seit
Jahren dieses ästhetischen Materials
erster Güte für zeitgemäße Bauten.

Lassen Sie sich von uns technisch beraten
und verlangen Sie unsern ausführlichen
Prospekt oder unsern Besuch.

EMALCO

Emaillerie Corgémont SA Corgémont BE
Tel. 032 · 972 91/92



tre vi s.a.

Av. de Lavaux 90, Pully VD
Tel. 021/28 28 38

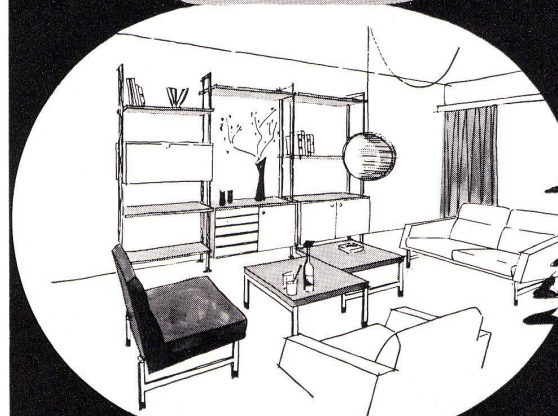
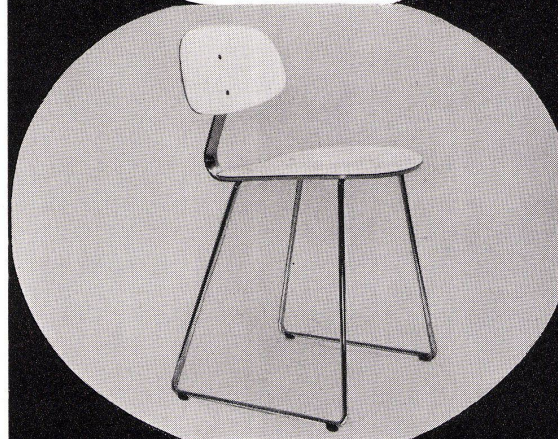
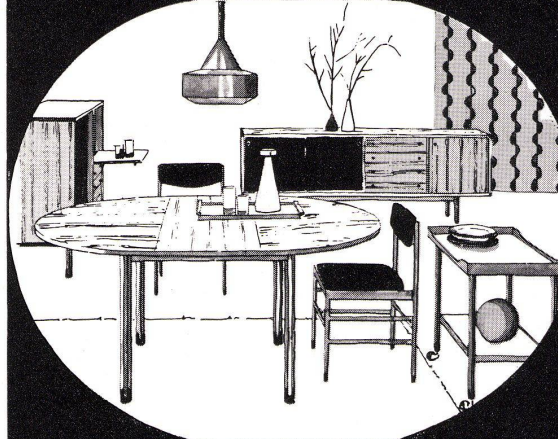
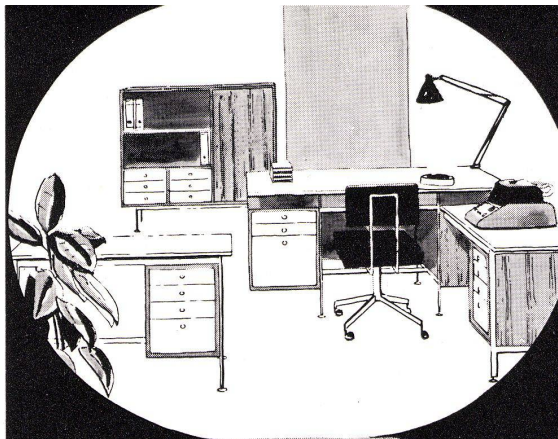
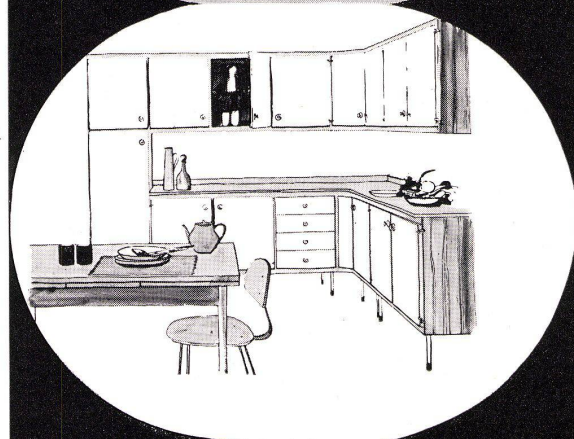
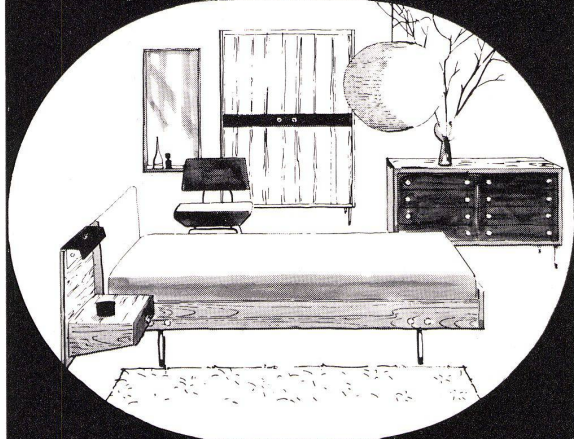
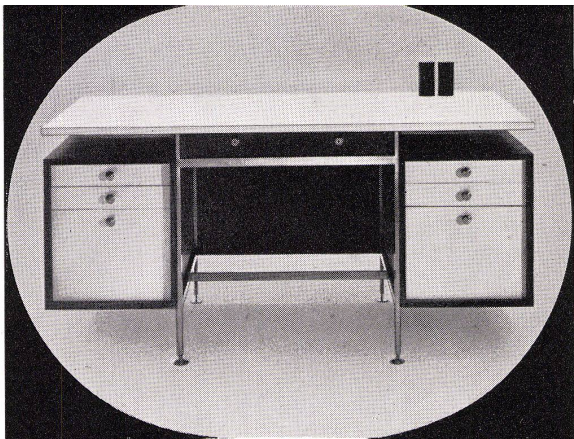
Das TRE VI-Programm wurde durch Zusammenarbeit mit jungen europäischen Architekten und Fabrikanten aufgestellt. Ihre praktischen Ideen haben zur Entstehung einer neuen, reinen Wohnform beigetragen, die verwirklicht werden konnte.

TRE VI sucht Möbelgeschäfte für den Alleinverkauf in verschiedenen Gebieten der Schweiz.

Le programme TRE VI a été conçu par la collaboration de jeunes architectes et de fabricants européens.

Leurs conceptions nouvelles ont permis la fabrication de mobiliers purs de formes, dont les matériaux sont mis en valeur.

TRE VI cherche des agents régionaux exclusifs.



Der Name Zehnder auf den Verschlusschrauben der Stahlrohr-Radiatoren

ist das Kennzeichen für ein seit 30 Jahren bewährtes Fabrikat

Lieferbar in allen Bauhöhen von 30-700 cm und in Bautiefen von 62, 100, 136, 173, 210 mm

Gebrüder Zehnder AG, Radiatorenfabrik, Gränichen b/Aarau



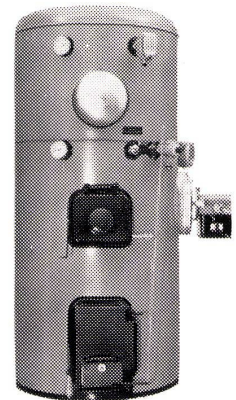
Ja, der Hoval-Kessel verfeuert Öl und feste Brennstoffe ohne Umstellung!

Welch ein Vorteil für die Hausfrau: Mit dem Hoval-Kessel hat sie den Komfort der automatischen Ölfeuerung und kann erst noch jederzeit feste Brennstoffe, Holz und Papierabfälle verbrennen. Und das ohne irgendwelche Umstellung im Sommer und Winter.

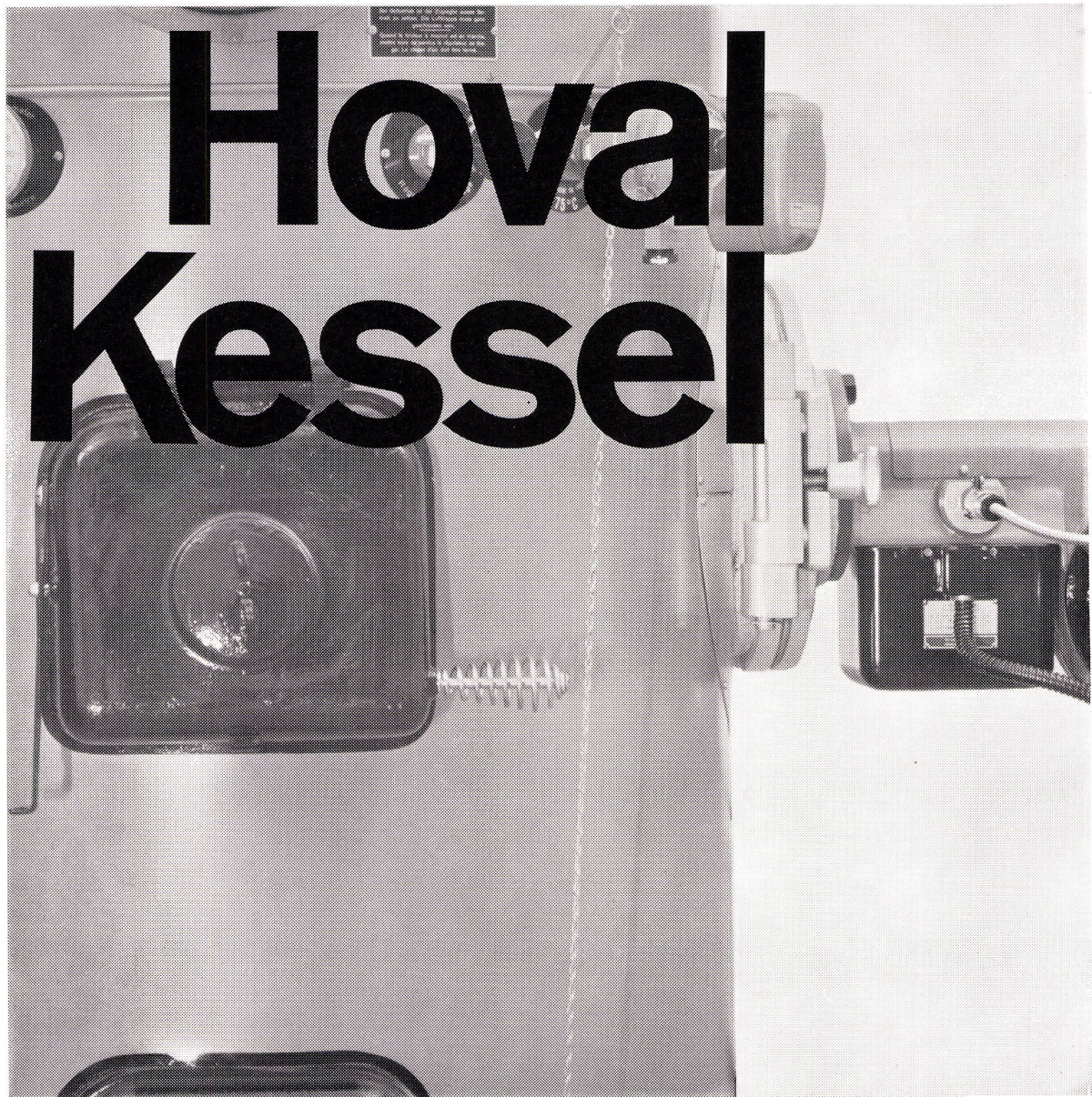
Der Hoval-Kessel dient aber nicht nur als überaus praktischer Heizkessel, sondern auch als Warmwasserboiler. Er liefert das ganze Jahr bei aller Sparsamkeit warmes Wasser im Überfluss.

Der Hoval-Kessel ist ein idealer Heizkessel, ob es sich um ein Ein- oder Mehrfamilienhaus, um ein Hotel oder um ein Schulhaus handelt. Dürfen wir Ihnen Unterlagen und Referenzen zustellen?

Hoval Feldmeilen/ZH 051/731282
Lausanne 021/231782
Bern 031/94255
Bundesrep. Deutschland:
Friedr. Krupp, Essen



Muba-Stand 4654 Halle 13



Türen als bewegliche Elemente sind unterschiedlichen Beanspruchungen ausgesetzt. Wo Türen strapaziert werden, in Fabriken und Bürogebäuden, in Spitälern und Schulhäusern, sind Stahlblechtüren das richtige. Die Qualität und das Aussehen dieser Türen werden Sie überraschen. Verlangen Sie bitte unseren Prospekt ST.

Stahlblechtüren

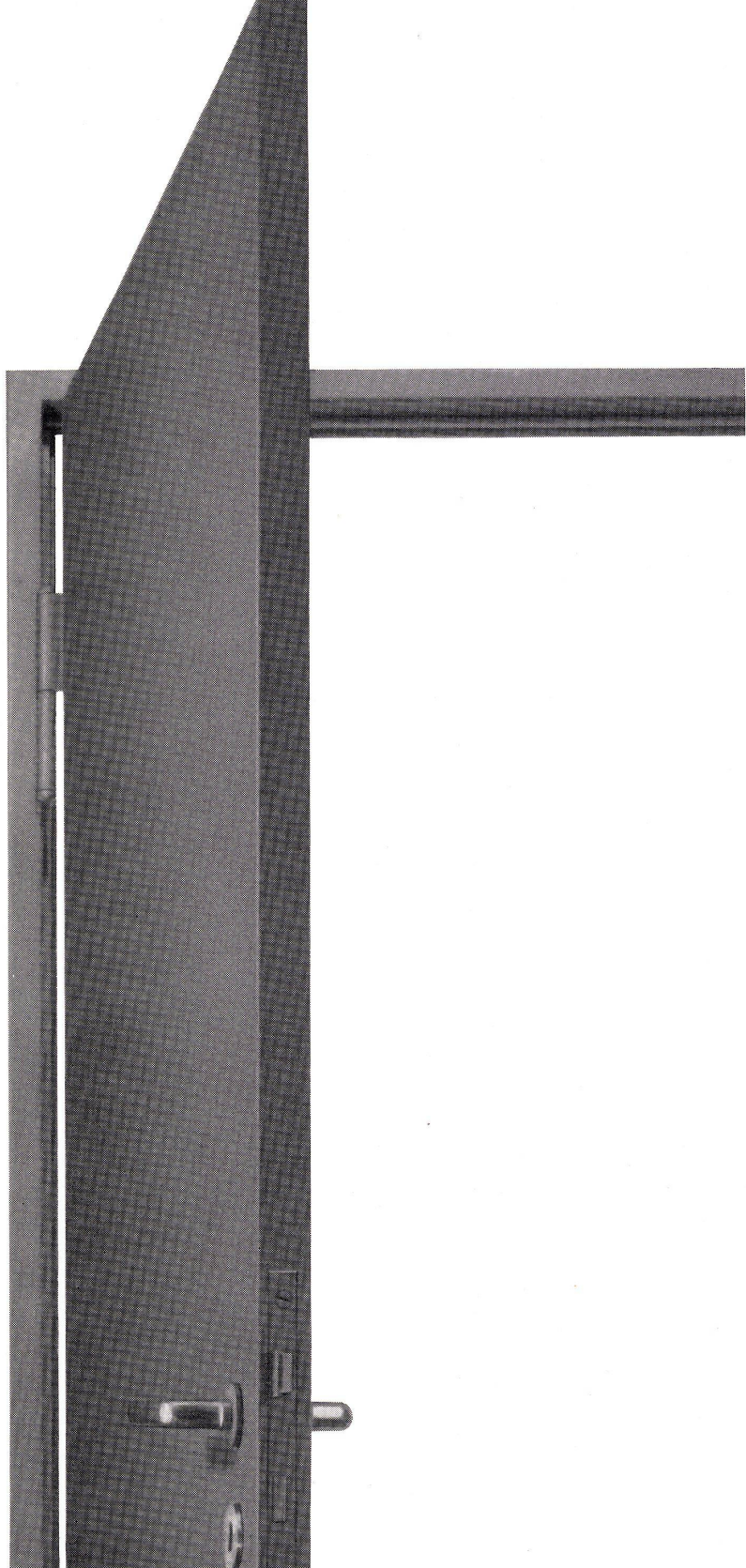
ein- und doppelwandig

Metallbau AG

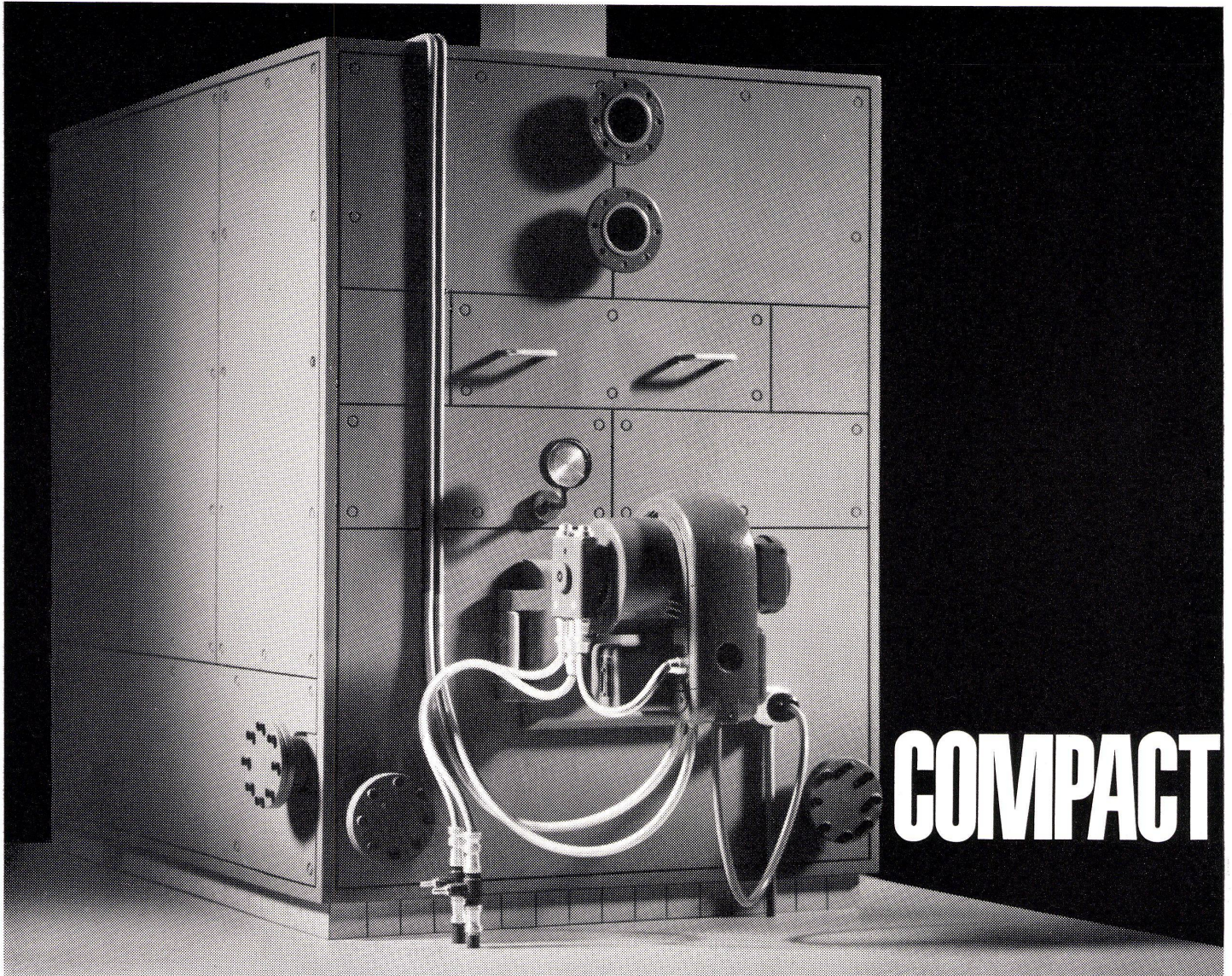
Zürich

Anemonenstrasse 40
Zürich 9/47
051/52 13 00

norm[®]



Ein neuer
Leistungs-Rohrkessel
für moderne
Heizanlagen



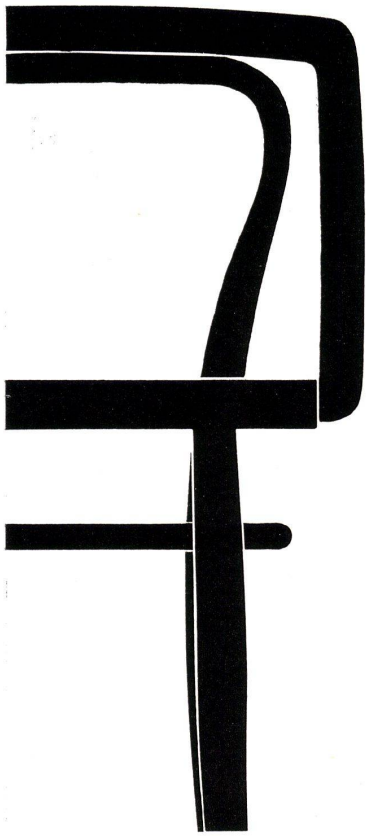
Kleiner Raumbedarf,
Bedienung, Überwachung
und Reinigung aus-
schließlich von vorn,
hoher Wirkungsgrad,
kurze Aufheizzeit,
natürlicher Wasserumlauf,
Feuerung mit Öl oder
festen Brennstoffen,
Lieferung anschluß-
fertig ab Werk

Serienmäßige Fertigung für
Leistungsbereiche von
0,5 - 3,2 Mio kcal/h,
größere Einheiten nach Bedarf

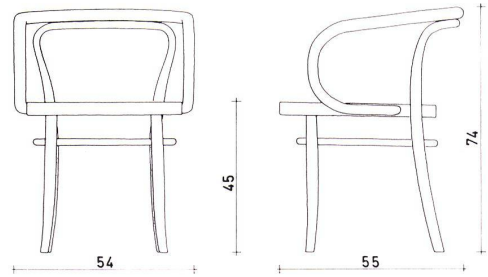
Der Buss-Compact-Kessel
gelangt erstmals an der
Schweizerischen Mustermesse,
an unserem Stand, Halle 3,
zur Ausstellung

BUSS

Buss AG
Basel/Pratteln
Telefon 81 54 41

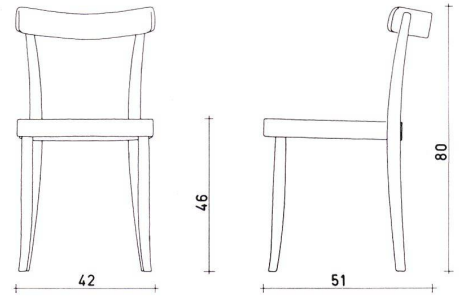


Die klassischen



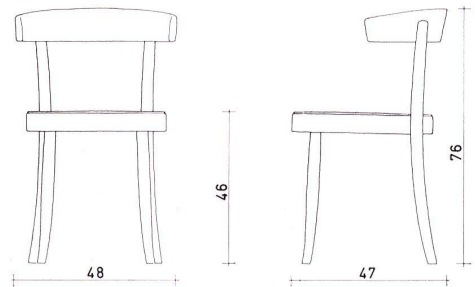
Bugholzstühle und Sessel

erleben einen neuen Aufschwung. Das liegt in der Qualität der formalen Haltung dieser Stühle, die gepaart mit einer seither unerreichten Stabilität und Bequemlichkeit immer wieder für kleine und große Möblierungsaufgaben angewendet werden. Als alteingesessene Firma



mit langjähriger Erfahrung

sind wir in der Lage, einige dieser Stühle wieder in unser Fabrikationsprogramm aufzunehmen. Da es sich nicht nur um eine Modeerscheinung handelt, sondern der Wunsch nach solchen Stühlen einem echten Bedürfnis entspricht, zeigen wir



an der Mustermesse Basel

in unserem Stand Nr. 1930 auf der Galerie, Halle 2, neben einer Fülle von bewährten Stuhl- und Tischmodellen, eine kleine gediegene Auswahl von Bugholzstühlen und Sesseln. Es wird uns Vergnügen bereiten, Ihnen diese in der Schweiz und auf der ganzen Welt gesuchten exklusiven Modelle zu zeigen und Sie durch Fachleute zu beraten.

HORGEN—GLARUS

Telefon 058 520 91

Schweiz

Suisse

Switzerland

AG Möbelfabrik Horgen-Glarus in Glarus

Unser technischer Dienst ist kreativ

Dieses Modell
wurde ins Verkaufsprogramm der
Sanitas AG Zürich,
Bern, Basel und St. Gallen
aufgenommen

Hier ein Beispiel: Für den hier gezeigten Coiffeursalon war ursprünglich eine genormte Garnitur vorgesehen. In Zusammenarbeit mit einem Mitarbeiter unseres technischen Dienstes ließ sich aber eine viel gediegenere Lösung verwirklichen: Einbau des Beckens in einen mit KELLCO überzogenen Kubus. Dabei sind die Wasserabdichtungsprobleme usw. so einwandfrei gelöst, daß dieser Typ mühelos serienmäßig hergestellt werden kann.

Das obige Beispiel ist eines von vielen, das beweist, daß Sie von unserem technischen Dienst noch mehr verlangen können als nur fachliche Auskünfte, daß er auch geschmacklich «auf der Höhe» ist.

Unsere Mitarbeiter im technischen Dienst sind keine «Vertreter», die nur Ihre kostbare Arbeitszeit beanspruchen. Im Gegenteil, ihre Aufgabe besteht darin, Ihnen etwas abzunehmen. Zögern Sie also nicht, unseren technischen Dienst anzufordern, denn unsere Mitarbeiter werden mit Begeisterung und Fachwissen Ihre Probleme lösen.



Kunststoffplatten

Keller & Co AG Klingnau Telefon 056/5 11 77



Entscheiden Sie sich für das Beste...

wenn Sie den Belag für Küchenmöbel, Gastische, Laden-, Coiffeur- und Büroeinrichtungen bestimmen. Wählen Sie ein Material, das Ihnen eine reiche Farbauswahl, gleichzeitig aber auch ein Maximum an Dauerhaftigkeit und praktischen Vorteilen gewährt. KELLCO-Kunststoffplatten bieten Ihnen beides; sie sind folglich das Richtige.

1961 wurde die Uni-Kollektion von KELLCO mit der Anerkennungsurkunde «Die gute Form» ausgezeichnet. 1962 ist sie noch durch einige neue moderne Töne bereichert worden.

Es sind aber nicht nur die dezenten Farben und der warme, unaufdringliche Seidenglanz, die für KELLCO sprechen, sondern die vielen praktischen und zum Teil exklusiven Vorteile dieser erstklassigen Schweizer Kunststoffplatte.



Planen Sie also keine Küche, kein Restaurant, keinen Laden oder welche Art Innenausbau es auch sei, ohne vorher die Vorteile der Kollektion 1962 der Schweizer Kunststoffplatte KELLCO geprüft zu haben. Nur das Beste ist für Ihre Projekte das Richtige.



Jede KELLCO-Platte genießt im Sinne der strengen NEMA-Normen volle Fabrikgarantie. Auf der Rückseite des Garantiescheines sind zudem Ratschläge hinsichtlich Reinigung und Pflege der Platten.



KELLCO ist hitzebeständig bis 150° C. Selbst brennende Zigaretten vermögen diese unverwüstlichen Platten nicht zu beschädigen.



Die porenlose und hygienische Oberfläche der KELLCO-Platte ist unempfindlich gegen Spirituosen, Fruchtsäfte, Weine, Öle, Fette sowie alle im Haushalt normalerweise vorkommenden Chemikalien.



Mit einfachsten Mitteln ist KELLCO im Nu gereinigt.

KELLCO-Platten sind durch und durch hart und zäh. Sie erweisen sich gegen Abnutzung als außerordentlich widerstandsfähig. Sie sind mit einem Wort ein ausgesprochen dauerhafter Belag.

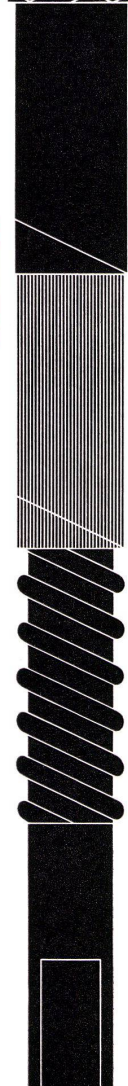
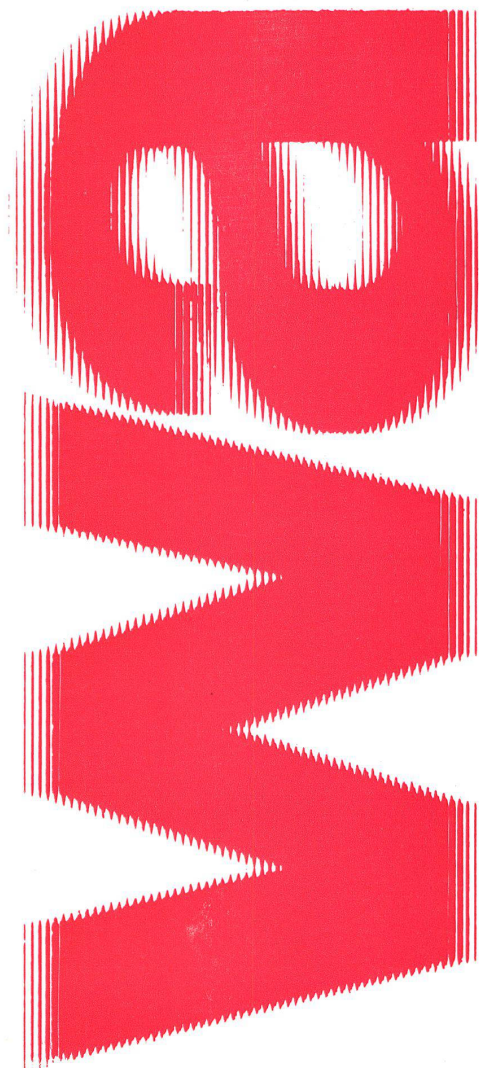
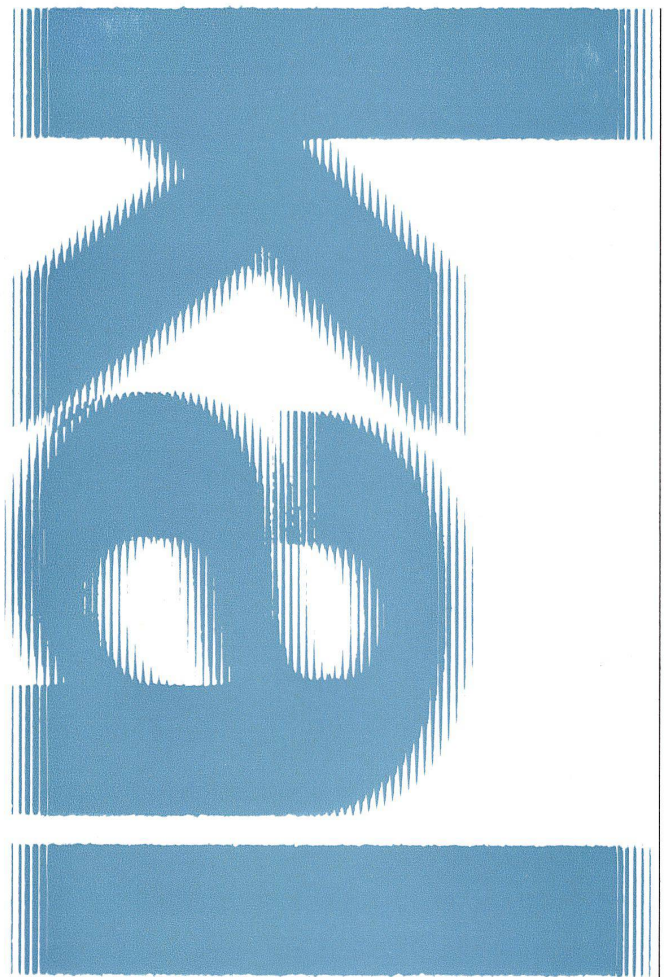
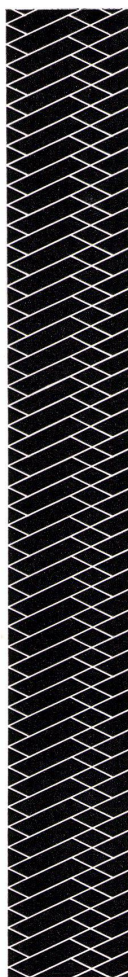
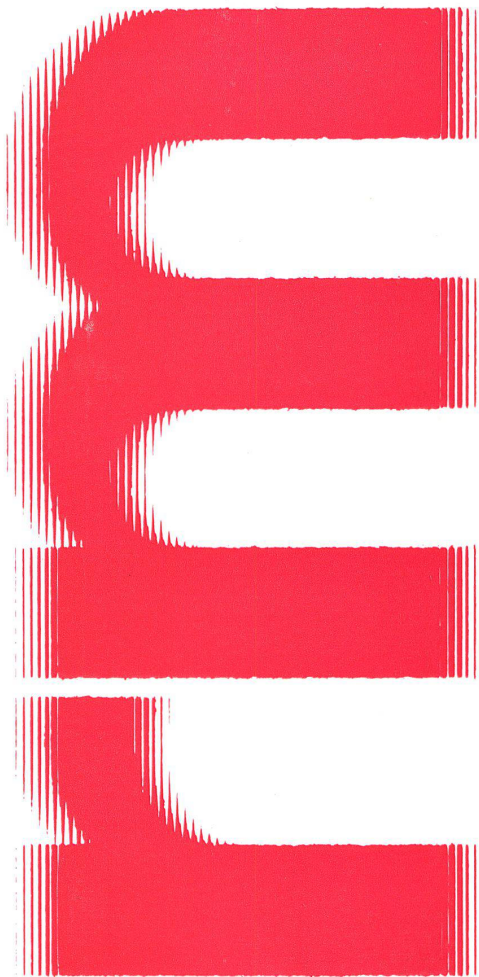


Die 70 Farben und Dessins sind nach den amerikanischen NEMA-Normen im Fadeometer auf Lichtechtheit geprüft.



Die fünf Mitarbeiter im technischen Dienst stehen für Auskünfte und Ratschläge betreffend Anwendungs- und Konstruktionsprobleme kostenlos zur Verfügung.

wählen Sie deshalb KELLCO- Platten

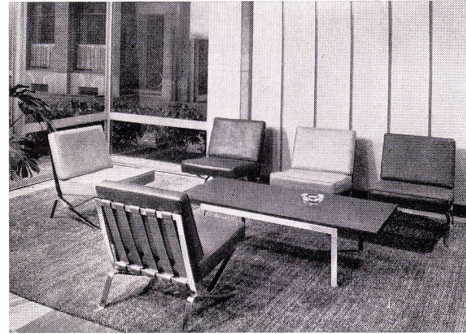
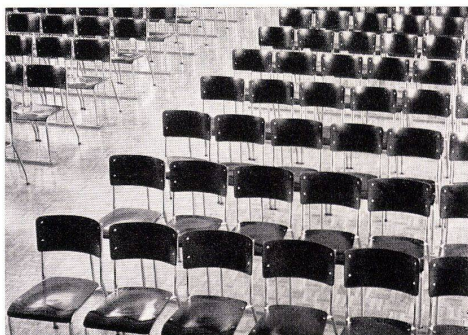
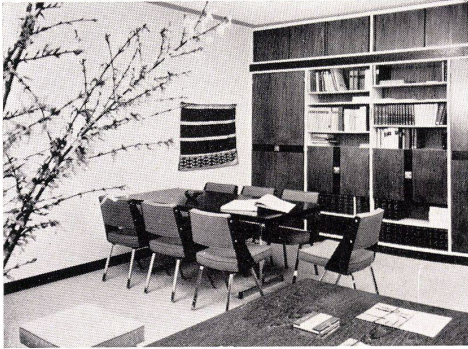


VADINA

Isoliertes Kupferrohr für Warm- und Kaltwasserinstallationen. Keine Kondenswasserbildung. Kein unmittelbarer Wärmeaustausch mit der Umgebung, daher kein schnelles Abkühlen oder Erwärmen des Leitungswassers. Das Kupferrohr ist geschützt vor korrosiven Angriffen von aussen. Die Isolierung verhindert Geräusche und Vibrationen. Besonders auch für Unterputzverlegung geeignet.

Schweizer Fabrikat

Hess & Co Metalle
Bahnhofstrasse 64. Zürich Tel. 051-25 50 97



Das Verwaltungsgebäude

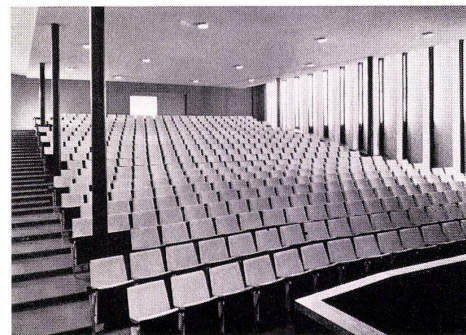
Das moderne, repräsentative Verwaltungsgebäude zeigt in seinen Räumen eine zweckmäßige und konsequente Inneneinrichtung. Die Einheitlichkeit der Arbeitsplätze, die klare Aufgliederung des Raumes und die einfachen, ästhetischen Formen von Stuhl, Tisch, Schreibtisch und Schränken vermitteln die vertrauenswürdige Atmosphäre von Ordnung, Klarheit und Schaffensfreude. Die neuzeitliche Inneneinrichtung unterstützt alles Schöpferische, fördert Ruhe und Überblick und steigert die Leistung. Im Jura, dem Zentrum der Schweizer Uhrenindustrie, wo exakte Qualitätsarbeit schon vor Jahrzehnten zur Tradition geworden ist, befinden sich auch die Stella-Werke AG, Bassecourt. Eine reiche Erfahrung, der Grundsatz der hohen Qualität und Fortschrittlichkeit in allen Problemen der Gestaltung haben unser Schaffen mit dem Vertrauen namhafter Firmen des Handels, der Industrie und der Verwaltung belohnt. Immer mehr werden unsere Fachleute dort zugezogen, wo auf Übereinstimmung, schlichte Eleganz, Präzision und Qualität Wert gelegt wird.

stella

Stella-Werke AG

Bassecourt 066 - 3 71 77

Schweizerische Mustermesse Basel
Halle 17, Stand 5647 und 5768



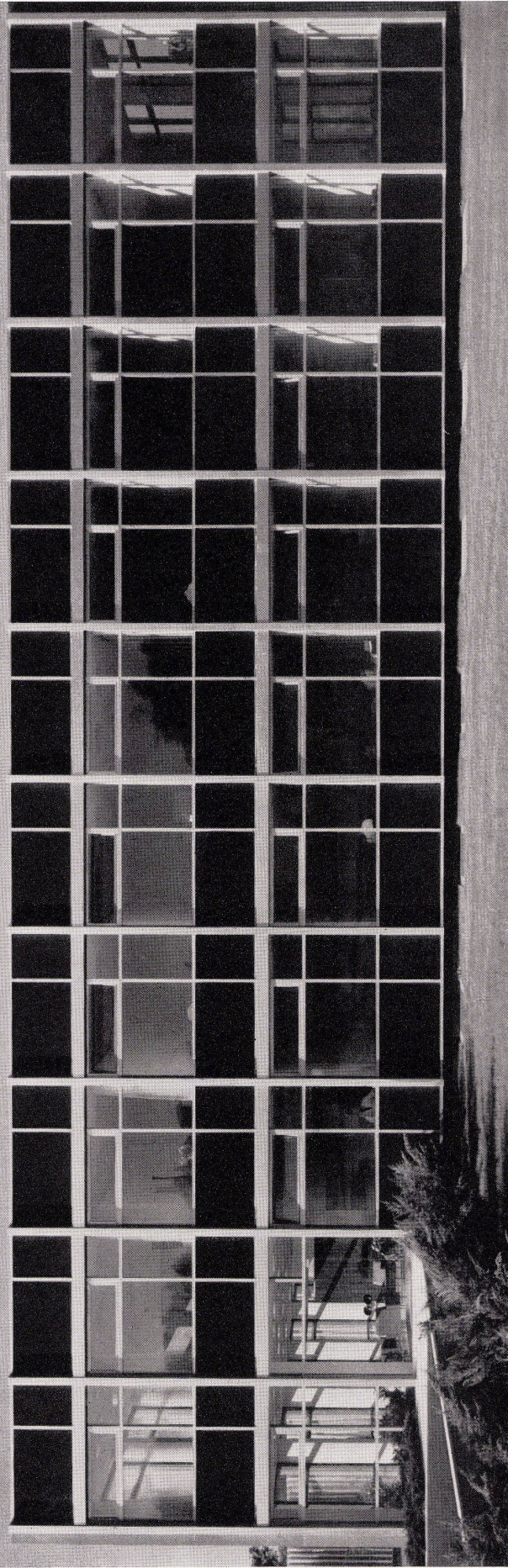
SCHMIDLIN

SCHMIDLIN

SCHMIDLIN

SCHMIDLIN

SCHMIDLIN



Bezugsquellennachweis:



Hans Schmidlin AG
Holz- und Metallbau
Aesch Basel/Zürich/Gent
Telefon 061 / 82 32 82

Verwaltungs- und Laborgebäude

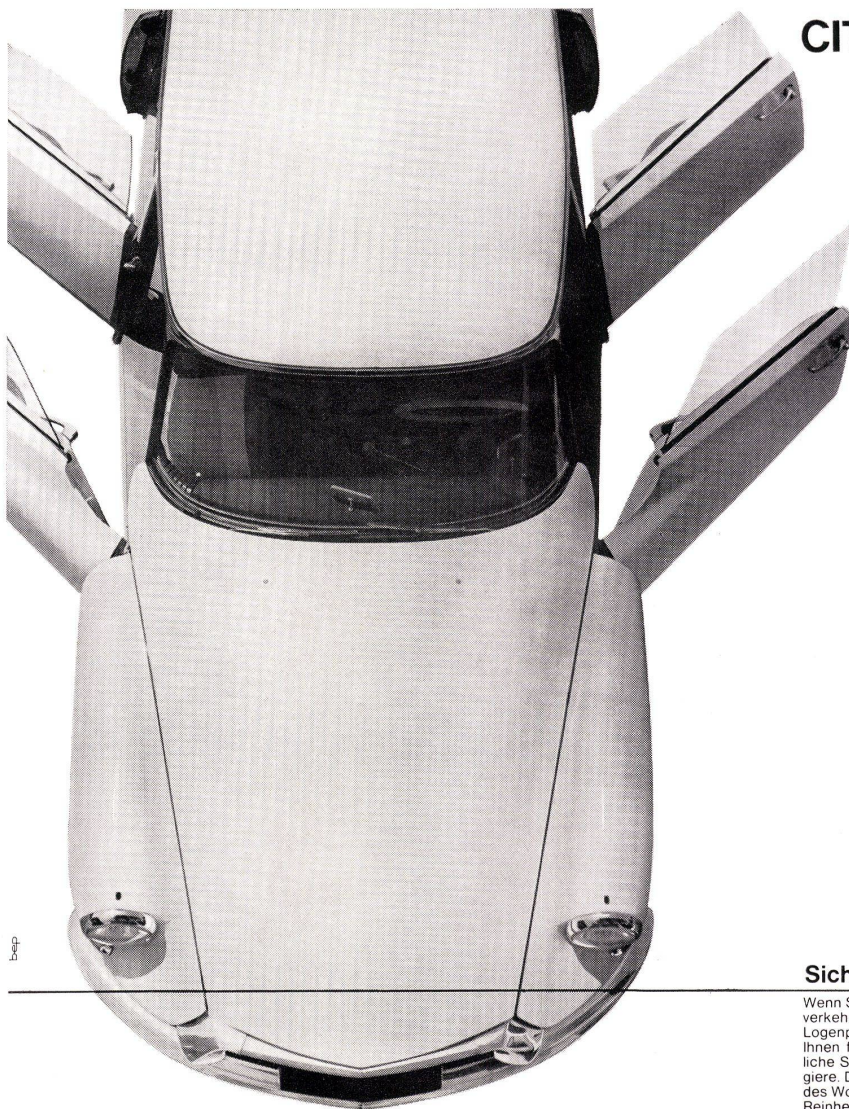
USJ Chemicals Baar/Zug

Architekten:

F. Stucky + R. Meuli, Zug
Suter & Suter, BSA/SIA, Basel

ISAL, die führende Fenster- und
Fassadenkonstruktion
System Schmidlin

An der Mustermesse finden Sie uns in Halle 8, Stand 2950



CITROËN ID DS 19

Sichtverhältnisse - Aesthetik

Wenn Sie Ihren Citroën ID oder DS 19 in den Strassenverkehr einreihen, so gewinnen Sie damit einen Logenplatz. Eine Fläche von 2,25 m² Glas gewährt Ihnen freie Sicht nach allen vier Seiten, eine zusätzliche Sicherheit und Freude für Fahrer und Passagiere. Der «hellste» Wagen Europas - im besten Sinne des Wortes. In ästhetischer Hinsicht verleiht die Reinheit der Linie, die Sauberkeit der Form - ohne Bluff - jene funktionelle Schönheit, die typisch für diesen Wagen ist. Citroën ID oder DS 19 bedeutet für Sie ein gutes Führungszeugnis.

6250 Agenten in Europa

Aarau: Rebmann AG, Garage, 214 44. **Aarwangen:** Flückiger R., Garage, 222 62. **Balsthal:** Kreuchi-Weber W., Jura-Garage, 274 44.
Basel: C. Schlotterbeck Automobile AG, 25 00 50. **Bern:** Lindt P., Garage Elite, 2 62 22. **Bienn/Biel:** Lehmann P., Seeland-Garage,
 275 35. **La Chaux-de-Fonds:** Grand Garage des Montagnes SA, 2 26 83. **Chur-Masans:** Barfuss G., Garage Masans, 203 44. **Delémont:** Garage Total, Périat & Cie, 2 35 33. **Ebnat-Kappel:** Hartmann E.,
 Central-Garage, 727 30. **Erlen:** Kradolfer H., Garage, 371 06. **Fribourg:** Pillier & Fils, Garage, 230 92. **Genève-Ville:** Centre-Rhône Citroën SA, 32 80 88. **Glarus:** Enz C., Garage, 517 70. **Grenchen:** Brändli
 G., Garage, 860 69. **Lausanne:** Garage Athéna SA, 2316 23. **Lugano-Besso:** Garage E. Barbay & Fils, 237 67. **Luzern:** Hürzeler F., Garage Elite, 333 44. **Neuchâtel:**
 Garages Apollo & de l'Évole SA, 548 16. **Romanshorn:** Müller H., Garage Schmiedstube, 631 59. **St. Gallen:** Lutz H., Garage, 24 21 21. **Sargans:** Joly D., Garage, 803 06. **Schaffhausen:** Hübscher F.,
 Rhein-Garage, 512 00. **Schwyz:** Kung-Boss J., Garage, 311 44. **Silvaplana:** Denoth E., Autoservice Julier-Maloja, 641 14. **Sion:** Gschwend A., Garage Moderne, 217 30. **Solothurn:** Gysin H., Garage, Biel-
 strasse 50, 229 62. **Trimbach-Olten:** Schefer A., Jura-Garage, 564 44. **Vevey:** Garage et Ateliers Saint-Christophe SA, 5130 35. **Winterthur:** Bosshard A., Lind-Garage, 2350 00. **Yverdon:** M. Wyssenbach,
 Garage Bouby Rolls, 249 86. **Zug:** C. Keiser, Garage, 418 18. **Zürich:** C. Schlotterbeck Automobile AG, 5444 54.



Louis XIV le Roi Soleil

Der Sonnenkönig liebte Prunk und Pracht; sein Versailles wurde zum Sinnbild damaliger Lebensauffassung.

Unsere Zeit denkt nüchterner, praktischer, was aber nicht heißen will, dass ein Bodenbelag beispielsweise nicht auch farbig, bunt, reich und herzerfreuend sein kann.

Kenroyal ist der Bodenbelag des Hauses von heute.
Lassen Sie sich Muster zeigen.

K E N R O Y A L

Kenroyal ist schön



Die reiche Skala der über 30 Farbtöne und Dessins erlaubt dem schöpferischen Gestalter ungezählte Kombinationsmöglichkeiten.

Die KENROYAL-Platte an sich – Reinvinyl mit durchgehender Marmorierung – wirkt edel und geschmackvoll. Weil sie strapazierfähig und weitgehend unempfindlich gegen Öl, Wasser, Fett, Laugen und die meisten Säuren ist, kann man sie bedenkenlos in bunten und hellen Farben verlegen. Sie lässt sich spielend reinigen.

Wählen Sie deshalb KENROYAL

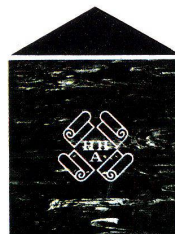
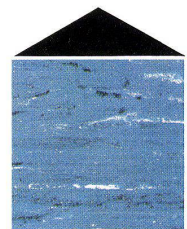
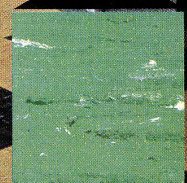
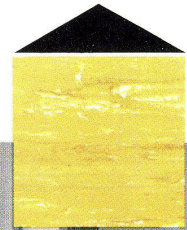
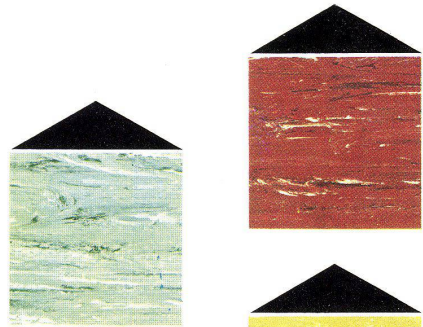
Reinvinyl-Platten für schöne Bodenbeläge,
Format 23x23 cm, in 3,2 und 2,0 mm Dicke.

Verlangen Sie die vollständige Farbskala, Musterkartelle und nähere Unterlagen bei der Generalvertretung

Hans Hassler+Co. AG. Aarau

Telephon 064/2 21 85

Kasinostrasse 19



neue



**wirklich vollautomatisch
herrlich weiches Wasser mit
CULLIGAN-Wasserenthärtern!**

Tatsächlich... die CULLIGAN-Wasserenthärter sind sehr gefällige Apparate! In ihren Dimensionen bescheiden und von appetitlichem Äusserem. Die Amerikaner konstruierten sie so raffiniert und einfach, dass sie auch für kleinere Objekte, Einfamilienhäuser, Restaurants usw. zur Selbstverständlichkeit wurden. Ihr günstiger Preis gestattet sogar den Einsatz an einzelnen Maschinen, wie zum Beispiel Waschautomaten, Geschirrwashmaschinen, Kaffeemaschinen und vielen anderen mehr. Unsere Fachleute erteilen Ihnen gerne Auskunft.

ING. W. OERTLI AG. DÜBENDORF-ZH

Thermopal-Kunststoffplatten finden in aller Welt Verwendung in Möbel- und Innenausbau, Hotel-, Laden- und Laboreinrichtungen, Schiffsbau, Liftverkleidungen usw. denn wer rationell denkt, der verarbeitet Thermopal-Produkte, die Dank den ausserordentlichen Massen besonders günstige Kalkulationen erlauben. Die Abmessungen liegen je nach Plattenart bei 170 x 250 bis zu 200 x 275 cm

Lieferprogramm:

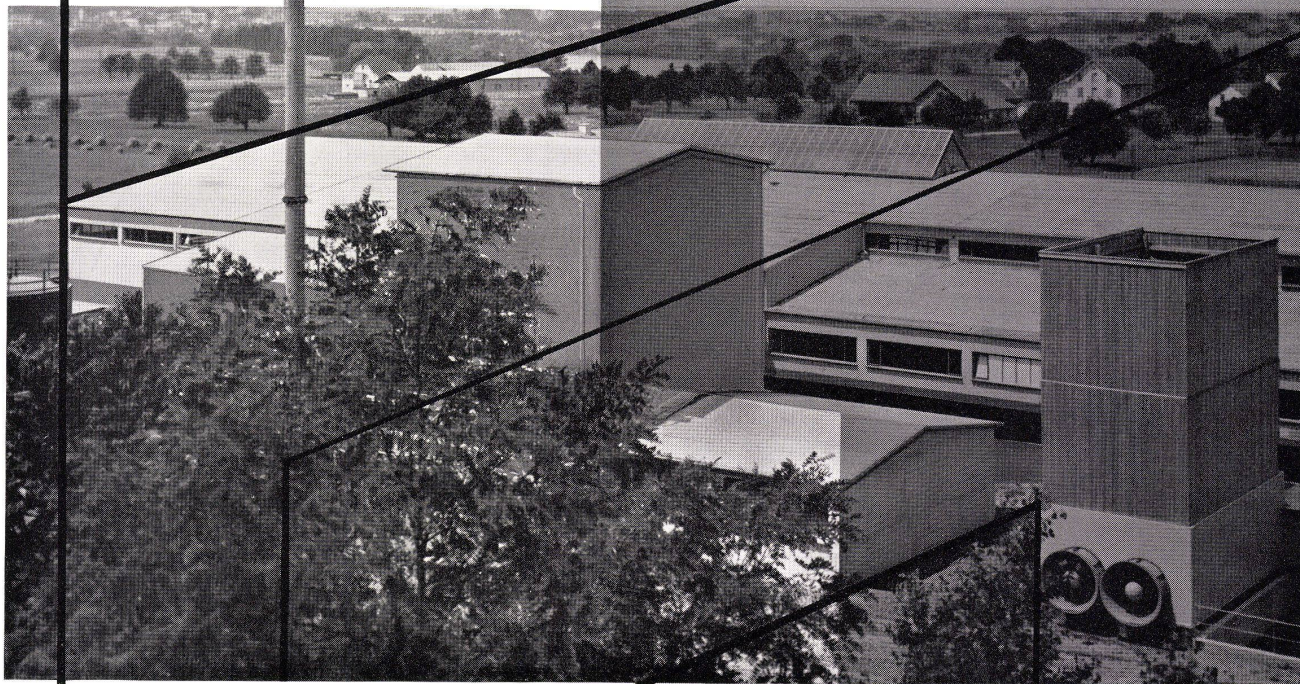
Thermopal-Brillant-Kunststoffplatte 1,3 und 0,9 mm stark, in den Massen 275 x 200 cm und 135 x 200 cm

Thermopal-Hamotex kunststoffbeschichtete Hartfaserplatte 3,5 oder 7 mm stark, 275 x 200 cm und 135 x 200 cm

Thermopal-Spaan kunststoffbeschichtete Spanplatte, verschiedene Dicken, 250 x 170 cm

Sämtliche Ausführungen in matt oder hochglanz erhältlich

thermopal



Kalkulieren Sie versuchsweise mit Thermopal. Das günstige Ergebnis wird es lohnen

Verlangen Sie vollständiges Mustermaterial und Preislisten. Bei speziellen Fällen steht Ihnen unser Verkaufsleiter jederzeit gerne zur Verfügung

THERMOPAL AG
LEIBSTADT/AG 056/52151

futura

**futura-Büromöbel
für elegante Direktions- und
Konferenzräume**

Fabrikanten:

**Girsberger Co
Stuhl- und Tischfabrik
Bützberg Be
Aebi + Cie
Möbelfabrik Huttwil Be**

**Offizielle futura-Vertretungen
mit Ausstellung:**

Aarau: Otto Mathys
Baden: Otto Mathys
Basel: Guhl & Scheibler AG
Alfred Maerki AG
Bellinzona: Gianni Casagrande SA
Bern: Eugen Keller & Co AG
Biel: Walter Richard
Birsfelden: Guhl & Scheibler AG
Burgdorf: Max Jäggi
La Chaux-de-Fonds: Claude Jeannot
Fribourg: H. & G. Labastrou
Genève: O. Bachmann
Baumann-Jeanneret SA
R. Furrer Fils SA
Grenchen: Büromaschinen AG

Langenthal: Oswald Meier
Lugano: Gianni Casagrande SA
Lausanne: Ch. Gavillet
Luzern: Albert Linsi
Moutier: Meubles Hadorn
Neuchâtel: Ph. Ramseyer
Olten: Otto Mathys
Solothurn: Rudolf Baumgartner
Büromaschinen AG
St. Gallen: Oscar Rutishauser & Co
Winterthur: W. H. Schoch & Co
Zug: AG für Büroeinrichtung
Zürich: Büro-Meier
Rud. Furrer Söhne AG
J. F. Pfeiffer AG



futura-Büromöbel sind an der Mustermesse Basel ausgestellt bei:

**Rudolf Furrer Söhne AG Zürich, Stände 4238 und 4242, Halle 11
Guhl & Scheibler AG Basel, Stand 4254, Halle 11
J. F. Pfeiffer AG Zürich, Stand 4166, Halle 11**

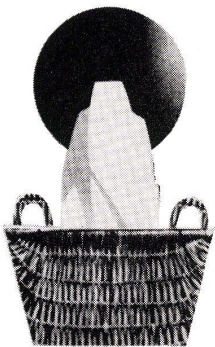




Wie lange
soll Ihre
Waschmaschine
halten?

Sie kaufen Ihren neuen Waschautomaten nicht nur für heute und morgen. Daher ist es so wichtig, dass eventuelle Störungen auch noch nach Jahren und Jahrzehnten rasch und fachgerecht behoben werden. Der Service für die Schweizer Waschmaschine ist zuverlässig und wohlorganisiert.

Geschulte Fachleute stehen zu Ihren Diensten, und die nötigen Ersatzteile sind griffbereit am Lager. Ziehen Sie auch diese Punkte in Erwägung, wenn Sie eine neue Waschmaschine wählen.



Schweizer Waschmaschinen verdienen Ihr Vertrauen:

ADORA
BETTINA ● BRILLANT ● CLEIS ● ELIDA ● GALLAY ● HUWA ● ISABELLE
LAVELLA ● MERKER-BIANCA ● REGINA ● SCHULTHESS ● STIMA
UNIMATIC ● VERWO ● VITELLA ● WYSS-MIRELLA ● ZENITH ● ZEPHIR





Die bevorzugte Energie - GAS Eine Marktforschung in der Schweiz hat deutlich bewiesen: eine Frau, die einmal mit Gas gekocht hat und daher die Vorzüge der lebendigen Flamme kennt, zieht Gas zum Kochen jeder anderen Energie vor. Es ist die sofort regulierbare Flamme, die lebendige Flamme, die sie über alles schätzt.

Gas ist im Haushalt vielseitig verwendbar zum Kochen, für die Warmwasserproduktion, zum Waschen, Trocknen, Heizen und Kühlen. Ihr Gaswerk wird Sie über die Konditionen für die Ausführung von Gasinstallationen und für die Lieferung von Gasapparaten orientieren.



Wer mit Gas plant und Gas installiert, rechnet für heute und denkt für die Zukunft.

Elegante Formgebung:

Kontrastreiche, wohlabgewogene Linien und Flächen ergeben eine betont moderne Form. Der Herd ist pastellweiss und beauvoir-grau emailliert.

Moderne Norm:

Kubische Bauform zum Anschieben, Freistellen und Einschieben mit geschlossener, nach hinten verlängerter und leicht erhöhter Herdplatte. Gesicherte Bedienungsgriffe.

Fixmobile Pfannenträger:

Brenner und Pfannenträger sind gelenkig miteinander verbunden; sie können zusammen mühelos entfernt und gereinigt werden.

Extragrosser Backofen:

Grosszügige Dimensionen, ausgeklügelte Wärmeverteilung und automatischer Temperaturregler sind seine Hauptmerkmale; auf Wunsch mit Grill und Drehspeiss erhältlich.

Allgasbrenner:

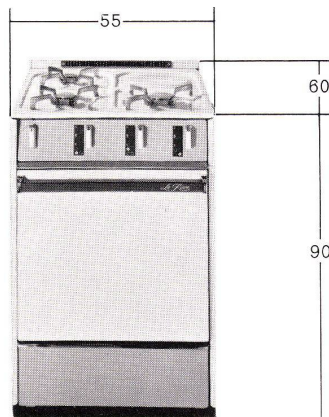
Inskünftig werden Stadtgas, Propan-Luftgemisch und Erdgas verwendet werden. Allgasbrenner lassen sich ihnen durch geringfügige Umstellungen anpassen.

Reichhaltiges Modellsortiment:

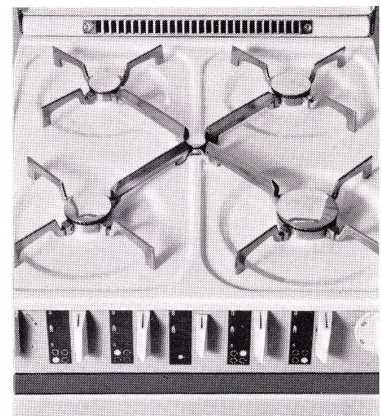
Modelle Standard G-31 und G-41 mit 3 und 4 Kochstellen; Modell «Luxe» G-51 mit Zentralzündung; Modell G-2003 mit kleiner Grundfläche; dazu ein Herrschaftsmodell.



Gasherd LE REVE «Luxe»
eingebaut in eine grosszügig konzipierte U-Küche



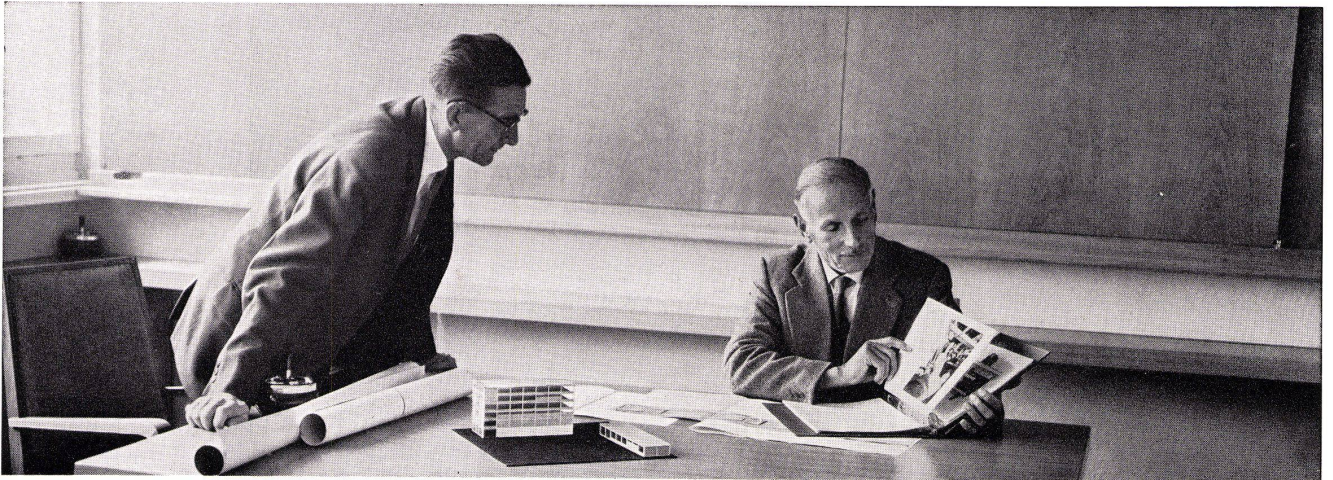
Normierte Abmessungen 55/60/90
Höhe variabel nach Wunsch 80+85



LE REVE «Luxe» einziger Schweizer
Gasherd mit Zentralzündung



Le Réve SA, 37 rte des Acacias, Genf



2

Was kostet der Unterhalt von Kühlschränken?

Wohnhäuser werden für Jahrzehnte gebaut – die installierten Apparate müssen auch in 20 Jahren noch funktionieren. Was können Kühlschränke für Unterhaltskosten verursachen?

1. SIBIR-Kühlschränke sind keine Kompressoren, sondern Qualitäts-Absorptionsapparate, ohne bewegliche Teile, ohne Abnützung, die auch nach Jahren keine teuren Reparaturen verursachen können.

2. Zudem besteht eine 5jährige VOLL-Garantie, nicht – wie bei allen anderen Kühlschränken – nur auf das Aggregat, sondern auf die Funktion aller Teile des ganzen Schrankes. Deshalb können für einen SIBIR mindestens 5 Jahre lang überhaupt keine Kosten entstehen.

3. Sollte später je ein Defekt auftreten, so kostet die Reparatur bei SIBIR in jedem Falle nur einen Bruchteil der Kosten für jeden anderen Apparat. Der Grund: SIBIR sind Absorber-Apparate – und seit 12 Jahren die meistverkauften Kühlschränke in der Schweiz.

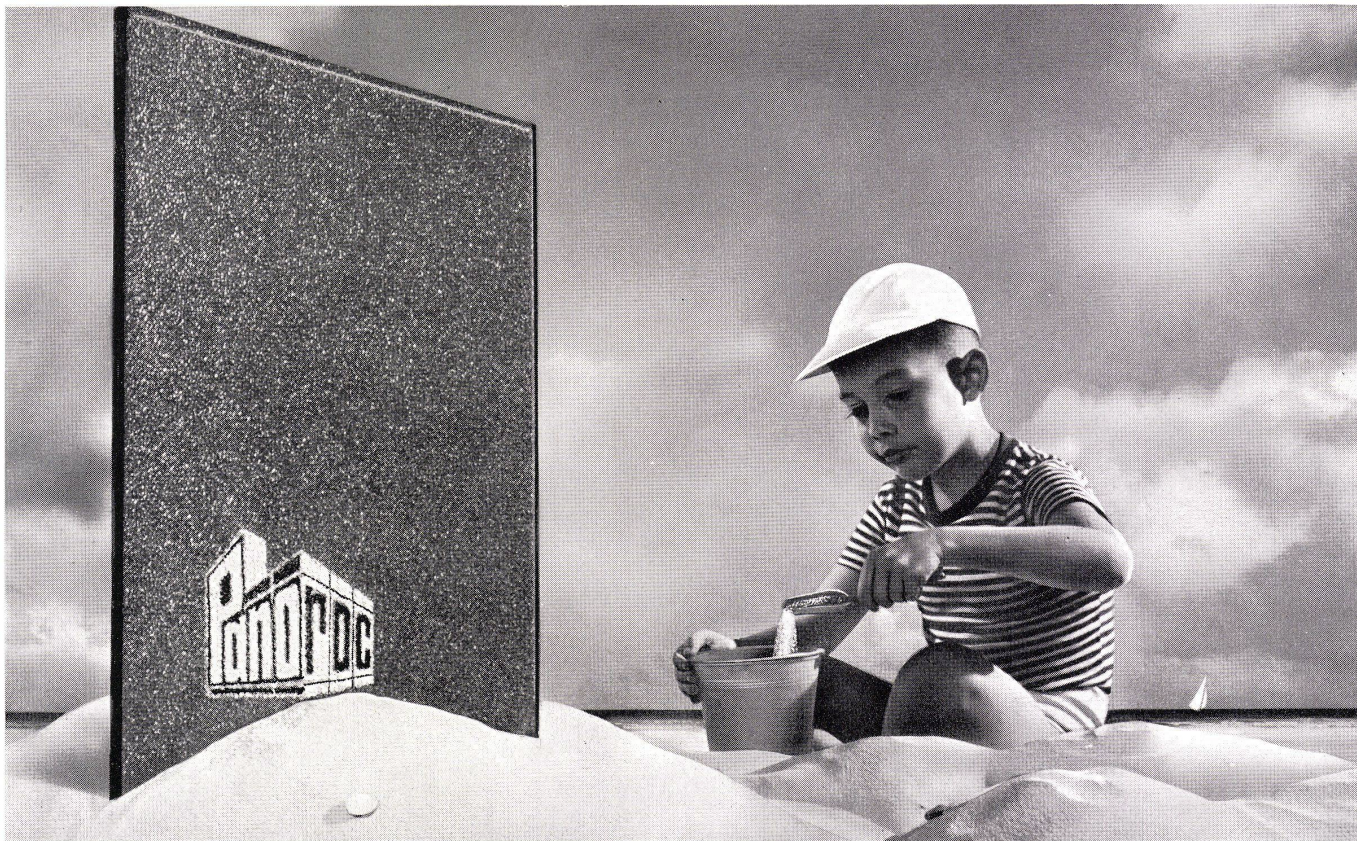
Prüfen Sie, ob es zweckmässigere oder günstigere Kühlschränke gibt. Wir behaupten nein. Über 250 000 SIBIR-Kunden in der Schweiz geben uns recht.

Weitere Auskünfte im EW, Elektro-Fachgeschäft oder bei uns.
SIBIR Schlieren, Telefon 988 444

SIBIR



Am Anfang war... Sand



Der Sand ist eines der Grundelemente der Fabrikation von gehärtetem Emaillierglas

PANOROC*

dem ebenso dekorativen wie technisch überzeugenden Brüstungsmaterial.

Zwei Ausführungen:

1. als einfache Scheibe mit nicht reflektierender Oberfläche

Toleranzen der Abmessungen: + 0 — 3 mm
der Planimetrie: 2 mm pro m

Maximaldimensionen: 230 cm × 150 cm

Farben: 14 Standardfarben, außerdem alle Wunschfarben ab Mengen von 200 m²

2. als vorgefertigtes, isolierendes Wandelement

– 2 PANOROC-Scheiben oder
– 1 PANOROC-Scheibe + 1 gewöhnliche Glasscheibe oder ein Blatt eines anderen Materials sind durch eine Lage Steinwolle getrennt und nach dem Isolierglas-System POLYGLASS* zusammengebaut, das heißt hermetisch abgedichtet und mit einem rostfreien Stahlrahmen umfaßt.

4 Typen: 27, 34, 40 und 47 mm

k-Werte: 1,50 bis 0,80 je nach Typ Gewicht: ± 34 kg/m²

Kombiniert mit Isolierglas POLYGLASS* verwendet, eignet sich PANOROC besonders gut für «Curtain-Wall»-Konstruktionen.

Weitere Produkte unseres Fabrikationsprogramms:

- Isolierglas POLYGLASS* aus DUPLEX-Spiegelglas
- Guß- und Drahtgläser verschiedener Dessins
- wärmeabsorbierendes FILTRASOL*-Draht- und Gußglas

* Marke ges. gesch.



Prestige Office Building – Toronto –
Arch.: Zürich Consultants

Verkauf durch den Glashandel

Generalvertreter:

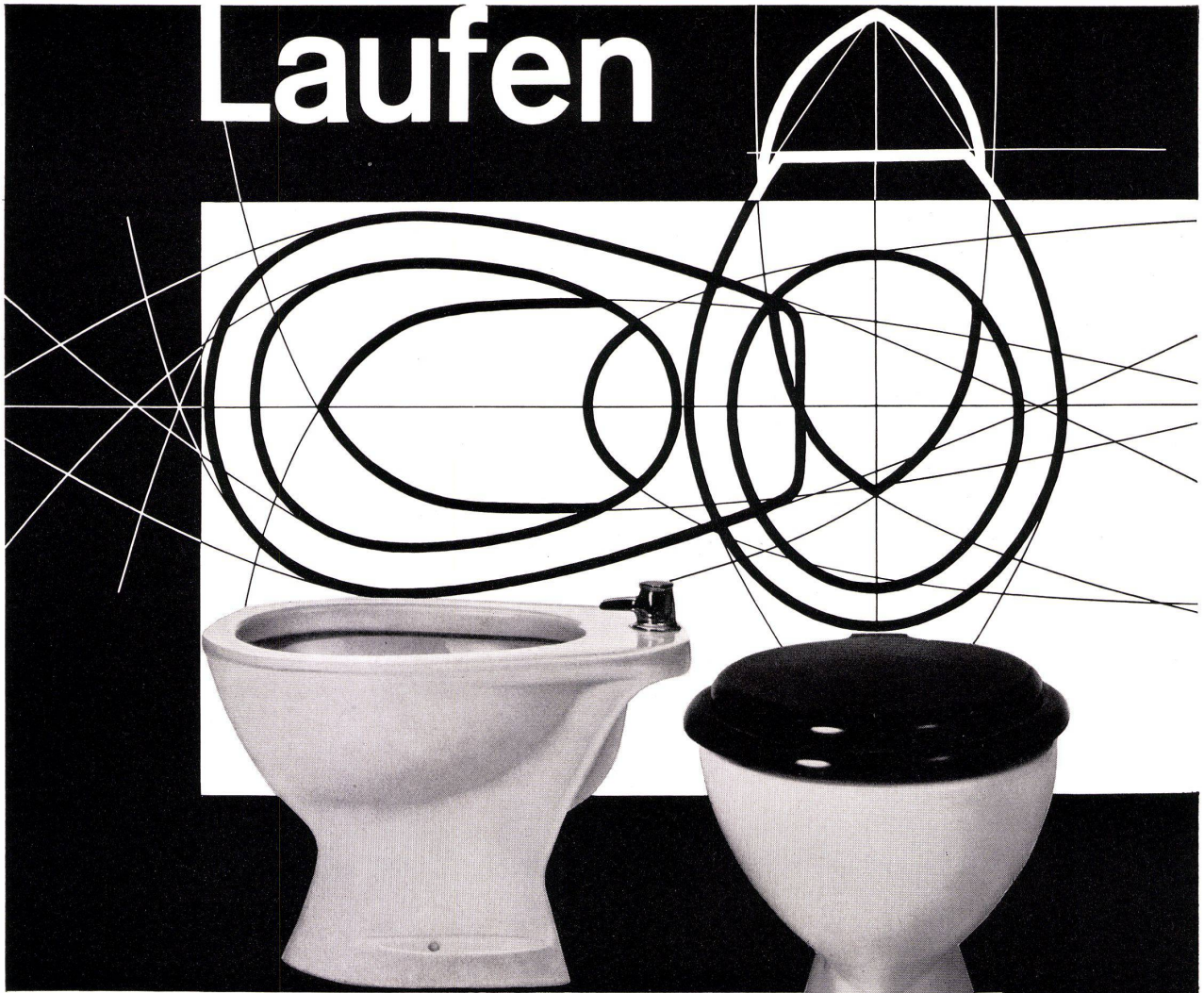
O. Chardonnens AG

Genferstraße 21, Zürich 27 – Tel. (051) 25 50 46



LES GLACERIES DE LA SAMBRE S. A. - AUVELAIS - BELGIEN

Laufen



Wir fabrizieren:

Sanitäre Apparate

aus Sanitärporzellan und Feuerton

Glasierte

Steingut-Wandplatten

weiss, crème und farbig

Steinzeug-Bodenplatten

Steinzeug-Mosaik

Ziegel und Backsteine

Elektroporzellan

Das Formempfinden unserer Zeit hat sich gewandelt; der Zweck, die Funktion bestimmt die Form. Von diesem Gesichtspunkt aus entwickelten wir einen neuen Typ von Klosett und Bidet, Modell Jura und Ouchy. Die sachliche Linienführung entspricht in jeder Beziehung der hygienischen Funktion dieser Sanitärapparate. Dazu: die bekannte Qualität des Laufener Sanitärporzellans in den dezenten Pastellfarben oder im blendenden Weiss. Ein weiterer Schritt zum Badezimmer unserer Zeit: Klosett, Bidet, Lavabo, Wand- und Bodenplatten oder Steinzeugmosaik aus Laufen. Laufen – zeitgemässe Formgebung im Dienste der Hygiene.

Verkauf über den Sanitär-Grosshandel.



**AG für Keramische Industrie Laufen
Tonwarenfabrik Laufen AG**

Ohne Isolierung
kein
voller Komfort



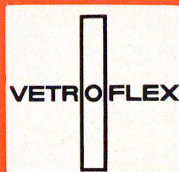
Dieser Rohbau garantiert einen Komfort

Die rohen Wände, Böden und Decken sind mit VETROFLEX gegen Kälte, Wärme und Schall isoliert. Auch die gemütlichste oder luxuriöseste Einrichtung kann diese Grundlage des Komforts nicht ersetzen, wenn sie beim Bau vernachlässigt wurde.

Die VETROFLEX-Isolierung aber wird den Bewohnern ein lärmfreies, ungestörtes Wohnen in angenehmer Zimmertemperatur sichern, so lange das Haus steht. Denn VETROFLEX Glasfasern altern nicht, zerfallen nicht, faulen nicht und haben optimale Isolierwerte. **VETROFLEX-Isolierung — ein Merkmal hoher Bauqualität — Komfort und Geborgenheit im Heim.**



der hier fehlt!



GLASFASERN AG Verkaufsbüro Zürich Telefon 051 271715



hablützel



Antik und modern — zwei Möglichkeiten, aber ein Teppich, ein TISCA-Teppich.

Der moderne Individualist verabscheut jede schablonenhafte Wohnform. Dagegen hat er ein ausgesprochen feines Gefühl für Form, Material und Farben. Gleich wie mit sachlich-neuen Möbeln, versteht er es auch mit antikem, dekorativem Mobiliar seiner Wohnung ein zeitnahes und unkonventionelles Gesicht zu geben. Solche Räume haben neben ihrer funktionellen Bedeutung ihre eigene Farb- und Materialskala. — Entscheidend für die angenehme Atmosphäre ist die richtige Auswertung von Material und Farben zu raffinierten Kontrasten oder dezenten Betonungen. Den Uni- und Strukturteppichen aus der TISCA-Kollektion kommt bei dieser Gestaltung eine primäre Rolle zu. Im modernen Raum, als warmer Materialkontrast zur kühlen Eleganz der Möbel, wie im antiken Intérieur, bringt der gleiche Teppich durch seine grosszügige, neutrale Fläche den ganzen Formenreichtum vorteilhaft zur Geltung, ohne dem Raum jene unangenehm-satte Schwere zu geben. Das abgebildete Beispiel illustriert den BERBERISCA aus der TISCA-Kollektion, ein handgewobener Florsteppich in authentischer, handgesponnener und naturmeliierter Berberwolle. Der hochwertige Teppich mit seiner breiten Naturtönskala von rohweiss zu den dunkeln Wolltönen lässt sich in jeder Grösse bis zu einer Breite von 4,25 m anfertigen. Bei einem erstaunlich günstigen Preis eröffnet dieser eine Menge nicht alltäglicher Anwendungsmöglichkeiten.

TISCA

TISCA-Teppiche werden an der MUBA regelmässig mit dem Prädikat DIE GUTE FORM ausgezeichnet.
 Bezugsquellennachweis. Muster und Prospekte durch:
 A. Tischhauser + Co., Weberei, Bühler b/St. Gallen 071 922 62
 Besuchen Sie uns an der MUBA Halle 17 Stand Nr. 5818

Kennen Sie ARGOLITE ?

15.7 SL-V

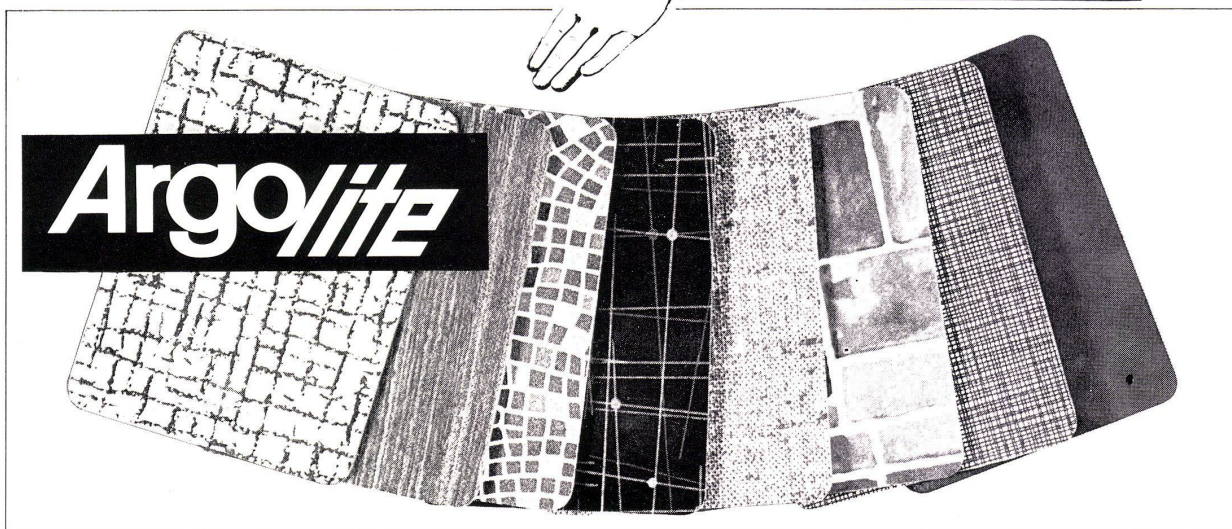
ARGOLITE ist eine Kunststoffplatte – hergestellt in der ältesten Kunststoffplattenfabrik der Schweiz.

Wissen Sie, dass ARGOLITE aus einer Vielzahl hochwertiger, kunstharzgetränkter, Cellulose-Schichten besteht, die unter Wärmeeinwirkung hydraulisch zu homogenen Platten zusammengepresst werden ?

Es kann Ihnen morgen schon nützen, wenn Sie mehr über ARGOLITE wissen.

Erkundigen Sie sich deshalb bei Ihrem Lieferanten.

ARGOLITE Punkt für Punkt überlegen.



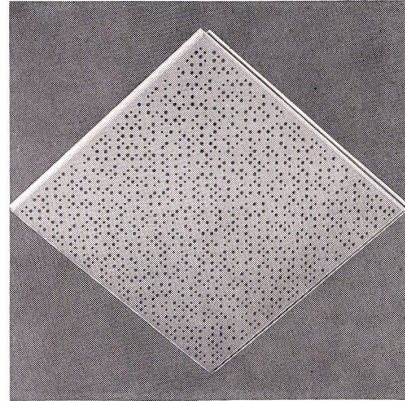
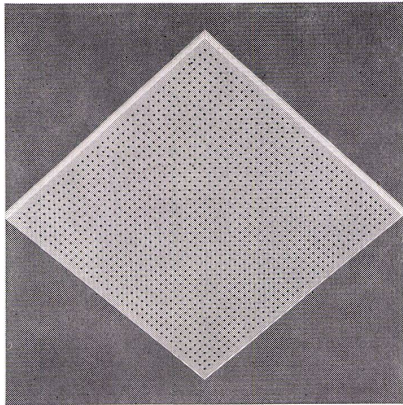
ARGOLITE Verkaufsstellen:

ARGOLITE AG. Willisau LU 064 / 2 35 40

Aarau	Sperrholz-Platten AG, Bahnhofstr. 102	064/ 2 33 02	Oberdiessbach	Gebr. Jenni	031/68 31 33
Aarburg	Braun-Brüning & Cie. AG	062/ 7 33 72	Oberentfelden AG	Walter Gerber	064/ 3 77 69
Aarburg	Geiser & Co. AG	062/ 7 34 73	Olten	Born-Kohler AG, Tannwaldstr. 68	062/ 5 24 86
Altstätten SG	Stark AG	071/ 7 54 78	Rapperswil	Plattenvertrieb	055/ 2 25 62
Basel	Braun-Brüning & Cie. AG, Postfach Basel 18	061/34 61 10	Rüschlikon	Honegger, Lerch & Cie., Alte Landstr. 77	051/92 04 11
Biel	SABAG und Baumaterial AG, Silbergasse 40	032/ 2 24 21	Schaffhausen	Max Specht, Fischerhäuserstr. 18	053/ 5 32 24
Chur	I. P. Schmidt AG, Sägenstr. 57/58	081/ 2 32 36	Solothurn	Paul Marti, Luzernerstr. 898	065/ 2 32 09
Châtillens	Boismont SA	021/ 9 46 94	Thun	Hans Michel, Stockhornstr. 10	033/ 2 53 40
Frauenfeld	Sperrholz- und Isolierplatten AG, Schlossmühlestr. 11	054/ 7 26 15	Wettingen AG	Knecht & Co. AG	056/ 6 72 67
Gossau SG	Braun & Co.	071/ 8 55 93	Willisau LU	Anton Küng, Sperrholz en gros, Menznauerstr.	045/ 6 16 12
Kreuzlingen	Emil Fehr, Holzhandlung, Konstanzerstr.	072/ 8 47 44	Zug	Stadlin & Moos AG, Baarerstr. 49	042/ 4 54 54
Landquart	Arnold Gfeller, Schreinereibedarf	081/ 5 18 34	Zürich	Küchler & Cie. AG, Postfach Zürich 34	051/34 53 34
Laufenburg AG	Kuratle AG, Holzhandlung	064/ 7 33 38		A. Mitterberger, Seilergraben 41	051/24 39 50
Luzern	K. Herzog-Elmiger AG, Postfach Luzern 4	041/ 2 13 07		Saxer & Zimmermann, Schwamendingenstr. 42	051/48 65 58

**Akustik
Schall-
isolation
Ventilation
Lärm-
bekämpfung**

GARTENMANN ISOLATIONEN



NAVITEX

Akustik-Platten für Decken und Wände



ECHOSTOP

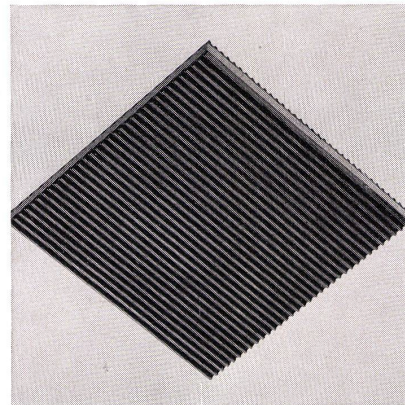
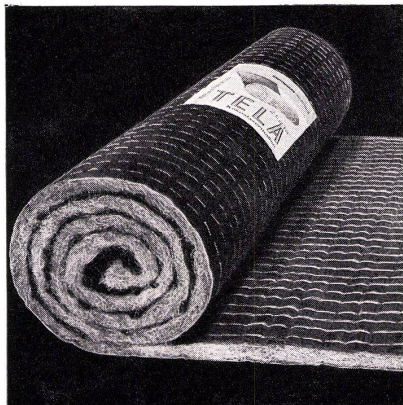
Stuckplatten für Akustik und Ventilation

TELA-Matten

für Trittschall- und Wärme-Isolationen

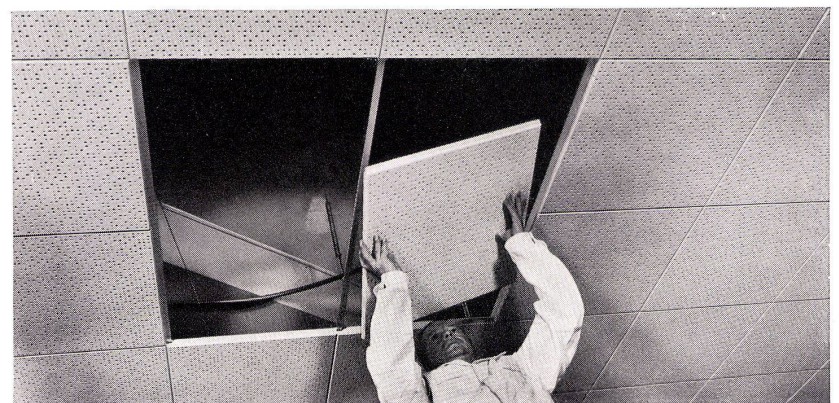
ELASTORIB

Isoliermaterial gegen Erschütterungen



Ein kleiner Auszug aus unserem
Arbeitsprogramm. Benützen Sie
unseren technischen Dienst für die
Lösung Ihrer Probleme auf dem
Gebiete der Lärmbekämpfung,
der akustischen Korrektur, des
Trittschalls, der Erschütterungs-
isolation und der Wärmeisolation

Jederzeit demontable Decken durch das
neue Gartenmann Einlegemontagesystem

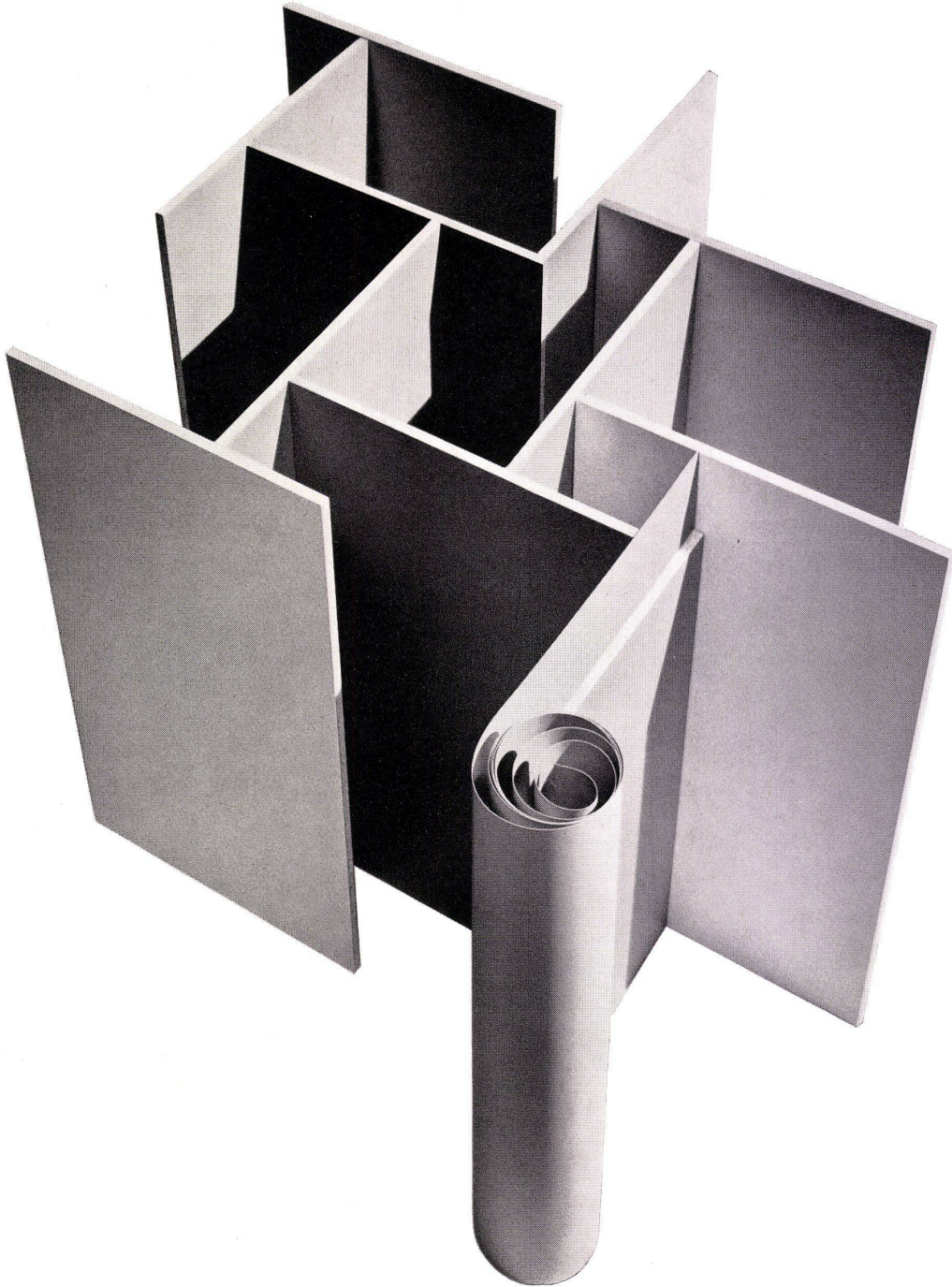


C. Gartenmann & Cie AG

BERN/BASEL/ZÜRICH/GENÈVE
Fabrik und Lager in Zollikofen / Bern

KUBIX

ein Werkstoff mit neuen Möglichkeiten



Martz + Bühmann

Kubix, die Hart-PVC-Furnierfolie hat sich für die Oberflächenveredelung von Möbeln, Türen und Wänden ausgezeichnet bewährt. Mit unseren speziellen Klebern lässt sich Kubix auf Spanplatten, Tischlerplatten, Sperrholz und Pavatex dauerhaft aufziehen, tiefziehen oder thermisch verformen. Kubix ist antistatisch, lichtecht, hygienisch, widerstandsfähig ge-

gen Verkratzen und chemische Einflüsse. Kubix kann leicht gesägt, gefräst, gebohrt gehobelt, werden. Lieferung in 0,4 mm Stärke, Detailpreis pro m² Fr. 8.-, oder teilweise in 0,2 mm Stärke, Detailpreis pro m² Fr. 4.50, Rollenlänge 100 m, Breite 122 cm. Verlangen Sie die Kubix-Mustermappe mit der modernen Farbenskala und den Besuch durch unsere technischen Berater.

Spezialfolien auf Anfrage

Heinrich Grob & Co AG
Abteilung Kunststoffe
Zürich, Röntgenstrasse 25, Tel. 42 41 41
Bern, Wankdorffeldstr. 68, Tel. 41 96 01