

Wohnhochhäuser in Herttoniemi bei Helsinki = Maison-tours d'habitation à Herttoniemi près de Helsinki = High-rise apartment houses at Herttoniemi near Helsinki

Autor(en): **Zietzschmann, Ernst**

Objektyp: **Article**

Zeitschrift: **Bauen + Wohnen = Construction + habitation = Building + home :
internationale Zeitschrift**

Band (Jahr): **16 (1962)**

Heft 3: **Wohn- und Siedlungsbauten = Habitations familiales et colonies
d'habitation = Dwelling houses and housing colonies**

PDF erstellt am: **08.07.2024**

Persistenter Link: <https://doi.org/10.5169/seals-331153>

Nutzungsbedingungen

Die ETH-Bibliothek ist Anbieterin der digitalisierten Zeitschriften. Sie besitzt keine Urheberrechte an den Inhalten der Zeitschriften. Die Rechte liegen in der Regel bei den Herausgebern.

Die auf der Plattform e-periodica veröffentlichten Dokumente stehen für nicht-kommerzielle Zwecke in Lehre und Forschung sowie für die private Nutzung frei zur Verfügung. Einzelne Dateien oder Ausdrucke aus diesem Angebot können zusammen mit diesen Nutzungsbedingungen und den korrekten Herkunftsbezeichnungen weitergegeben werden.

Das Veröffentlichen von Bildern in Print- und Online-Publikationen ist nur mit vorheriger Genehmigung der Rechteinhaber erlaubt. Die systematische Speicherung von Teilen des elektronischen Angebots auf anderen Servern bedarf ebenfalls des schriftlichen Einverständnisses der Rechteinhaber.

Haftungsausschluss

Alle Angaben erfolgen ohne Gewähr für Vollständigkeit oder Richtigkeit. Es wird keine Haftung übernommen für Schäden durch die Verwendung von Informationen aus diesem Online-Angebot oder durch das Fehlen von Informationen. Dies gilt auch für Inhalte Dritter, die über dieses Angebot zugänglich sind.



1

Seite / page 116

1
Lageplan 1 : 1500.
Situation.
Site plan.

2
Das östlichste der drei Turmhäuser. Von jeder Wohnung aus öffnet sich ein Balkon gegen Süden und Meeres-aussicht.

Le bâtiment-tour de l'extrême est. Chaque appartement possède un balcon sur le sud avec vue sur la mer.
The easternmost of the three high-rise buildings. Every flat has a balcony facing south with view over the sea.

3
Blick auf die Rücksprünge mit den etwas merkwürdigen kleinen Fensteröffnungen.

Vue sur les retours de façade et les petites fenêtres très particulières.
View of recessed parts with the rather remarkable small window apertures.

Seite / page 117

1
Blick von Nordwesten auf die zurückgestaffelte Fassade eines achtstöckigen Turmes.
Vue du nord-ouest sur les retours de façade d'une maison-tour de 8 étages.
View from north-west of the staggered elevation of an eight-storey high-rise building.

2
Die auf verschiedenen Höhen liegenden Balkone am Treppenhaus.
Les balcons placés à différentes hauteurs de la cage d'escalier.
The balconies at different levels of the stairwell.

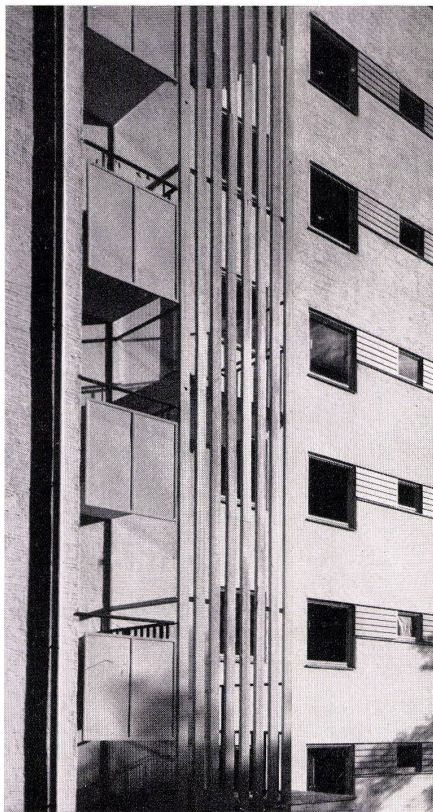
3
Treppenhaus und Lifttüre.
Cage d'escalier et porte d'ascenseur.
Stairwell and lift doors.

4
Normalgrundriß 1 : 150.
Plan d'étage courant.
Standard plan.

A
6-Zimmer-Wohnung.
Appartement de 6 pièces.
6-room flat.

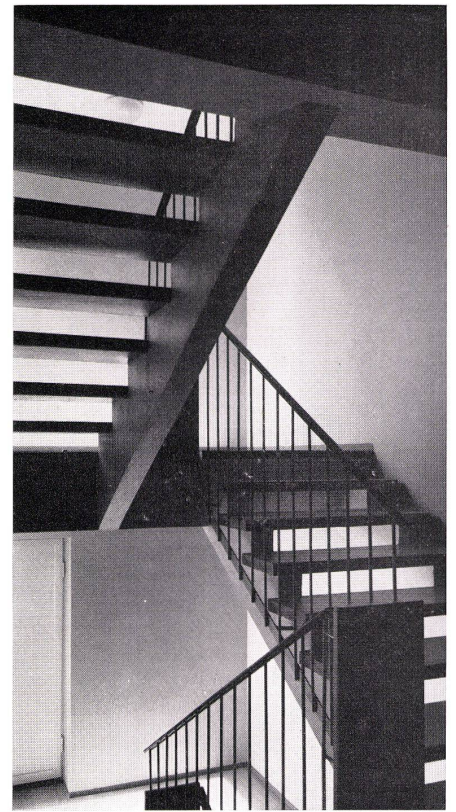
B
4-Zimmer-Wohnung.
Appartement de 4 pièces.
4-room flat.

C
3-Zimmer-Wohnung.
Appartement de 3 pièces.
3-room flat.



2

1 Eingangsteil / Aire d'entrée / Entrance part
2 Wohnzimmer / Salle de séjour / Living-room
3 Elternzimmer / Chambre des parents / Parents' room
4 Kinderzimmer / Chambre des enfants / Children's room
5 Küche / Cuisine / Kitchen



3

6 Bad / Bain / Bath
7 Toilettenraum / Salle de bain / Lavatory
8 Schrankraum / Réduit / Cupboards
9 Südbalkon / Balcon sud / South balcony
10 Putzbalkon auf Podesthöhe / Balcon de nettoyage à hauteur de palier / Cleaning balcony at landing level

