

# **Mehrfamilienhäuser in Lauttasaari bei Helsinki = Maisons locatives à Lauttasaari près de Helsinki = Multiple-family houses in Lauttasaari near Helsinki**

Autor(en): **Zietzschmann, Ernst**

Objektyp: **Article**

Zeitschrift: **Bauen + Wohnen = Construction + habitation = Building + home :  
internationale Zeitschrift**

Band (Jahr): **16 (1962)**

Heft 3: **Wohn- und Siedlungsbauten = Habitations familiales et colonies  
d'habitation = Dwelling houses and housing colonies**

PDF erstellt am: **08.07.2024**

Persistenter Link: <https://doi.org/10.5169/seals-331154>

## **Nutzungsbedingungen**

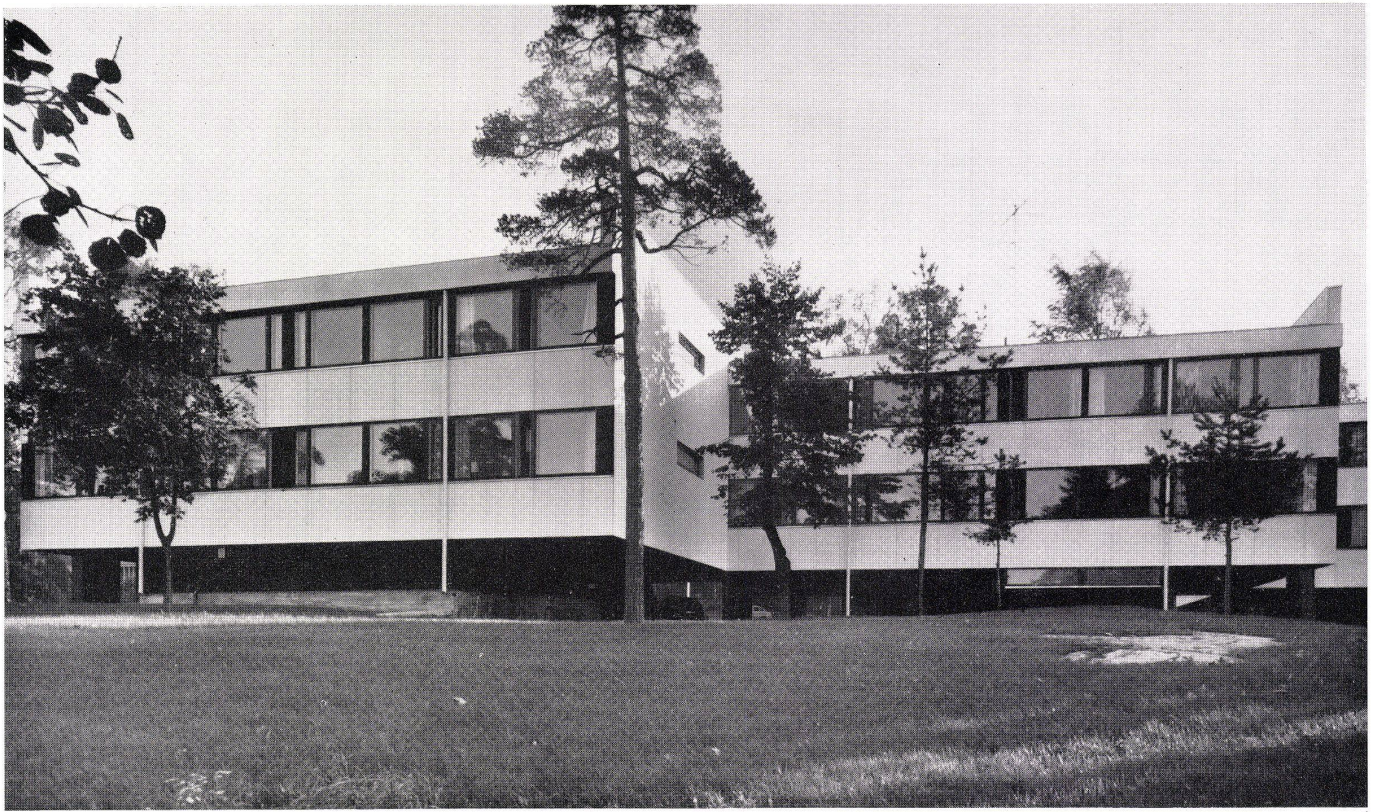
Die ETH-Bibliothek ist Anbieterin der digitalisierten Zeitschriften. Sie besitzt keine Urheberrechte an den Inhalten der Zeitschriften. Die Rechte liegen in der Regel bei den Herausgebern.

Die auf der Plattform e-periodica veröffentlichten Dokumente stehen für nicht-kommerzielle Zwecke in Lehre und Forschung sowie für die private Nutzung frei zur Verfügung. Einzelne Dateien oder Ausdrucke aus diesem Angebot können zusammen mit diesen Nutzungsbedingungen und den korrekten Herkunftsbezeichnungen weitergegeben werden.

Das Veröffentlichen von Bildern in Print- und Online-Publikationen ist nur mit vorheriger Genehmigung der Rechteinhaber erlaubt. Die systematische Speicherung von Teilen des elektronischen Angebots auf anderen Servern bedarf ebenfalls des schriftlichen Einverständnisses der Rechteinhaber.

## **Haftungsausschluss**

Alle Angaben erfolgen ohne Gewähr für Vollständigkeit oder Richtigkeit. Es wird keine Haftung übernommen für Schäden durch die Verwendung von Informationen aus diesem Online-Angebot oder durch das Fehlen von Informationen. Dies gilt auch für Inhalte Dritter, die über dieses Angebot zugänglich sind.



Toivo Korhonen, Helsinki

## Mehrfamilienhäuser in Lauttasaari bei Helsinki

Maisons locatives à Lauttasaari près de  
Helsinki

Multiple-family Houses in Lauttasaari near  
Helsinki

1 Die drei Häuser sind in starker Staffelung aneinander-  
gebaut und fügen sich gut in das mit hochstämmigen  
Bäumen bestandene Terrain ein.

Les trois bâtiments sont fortement décrochés et s'adaptent  
ainsi fort bien au terrain et à ses grands arbres.

The three houses are sharply staggered and fit very well  
in the site with its stand of tall trees.

2 Wohngeschoß 1: 175.  
Etage d'habitation.

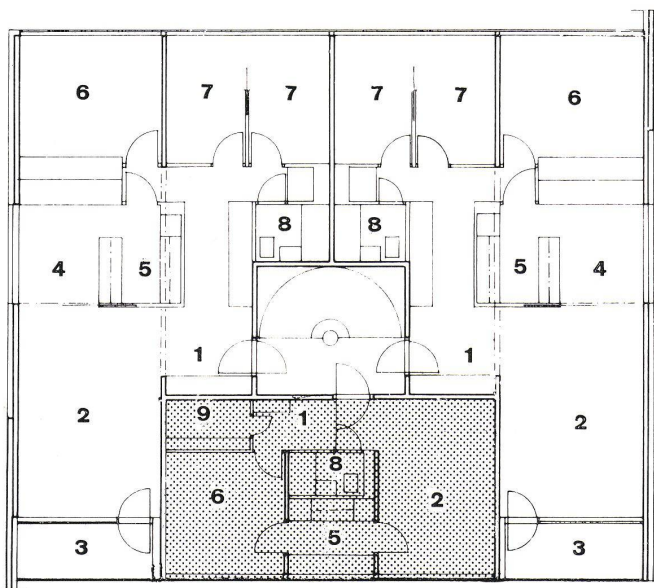
Living level.

- 1 Eingang mit Garderobeschränken / Entrée avec pla-  
cards / Entrance with built-in cupboard units
- 2 Wohnzimmer / Salle de séjour / Living-room
- 3 Loggia
- 4 Eßnische / Niche des repas / Dining nook
- 5 Küche / Cuisine / Kitchen
- 6 Elternschlafzimmer / Chambre à coucher des parents /  
Parents' bedroom

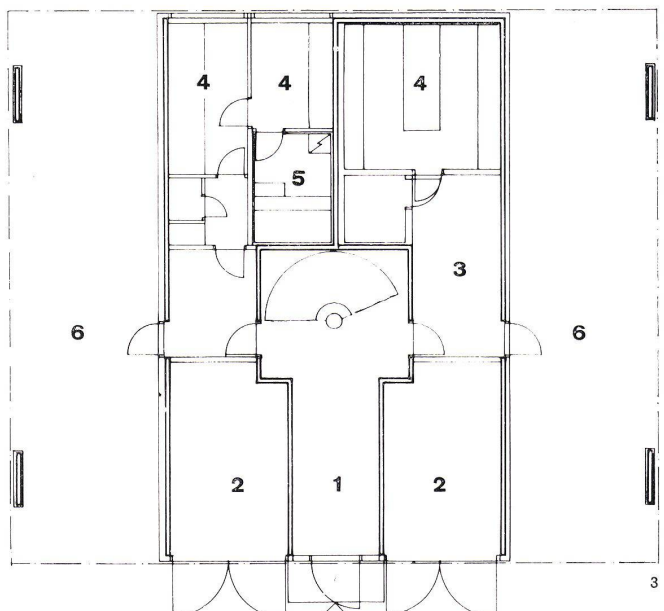
- 7 Kinderschlafzimmer / Chambre à coucher des enfants /  
Children's bedroom
- 8 Bad / Bain / Bath
- 9 Schrankraum / Réduit / Cupboards

3 Eingangsgeschoß 1: 175.  
Etage d'accès.  
Entrance level.

- 1 Hauseingang / Entrée / Entrance
- 2 Garage
- 3 Waschküche / Buanderie / Washhouse
- 4 Keller / Cave / Cellar
- 5 Heizung / Chauffage / Heating  
Offene Abstellräume für Automobile / Porche-parking  
ouvert / Open-air parking area



2



3

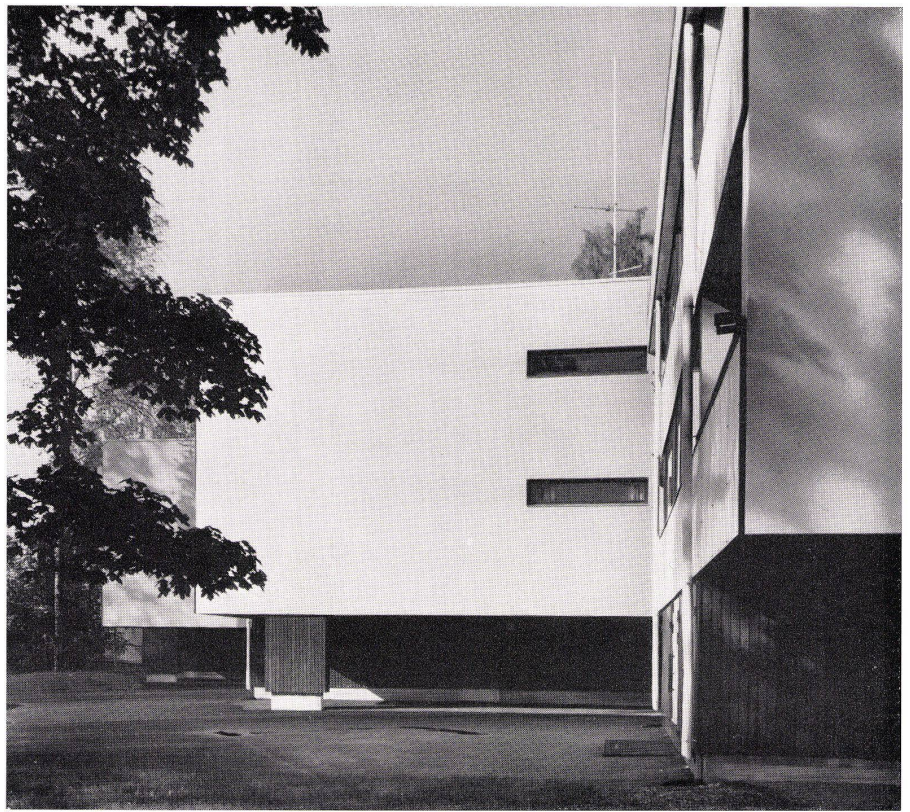


1

Die Eingangsgeschosse sind mit Holz verkleidet. Man blickt hier in die Autoabstellplätze.

Les étages d'accès sont revêtus de bois. L'on aperçoit ici le parking.

The entrance floors have wood cladding. This is a view into the parking area.



1

2

Einzelheiten eines Hauses. Man beachte die saubere Architektur. Die Südfassaden sind mit Asbestzementplatten verkleidet. Unten Durchblick im Untergeschoß auf einen Meeresarm. Darüber die zurückgelegten Loggias der Wohnräume.

Quelques détails d'une maison. Notons la propreté de la conception architecturale. Les façades sud sont revêtues de plaques d'asbeste. En bas vue sur la mer à travers le sous-sol; au-dessus les loggias des salles de séjour.

Details of a house. Note the severity of the architecture. The south elevations are faced with asbestos-cement panels. Below, looking through basement level to sea; above, recessed loggias of living-rooms.



2

Das Grundstück liegt in der Umgebung von Helsinki nahe dem Meeresstrand auf einer Landzunge und hat eine herrliche Aussicht gegen Norden. Damit die Verbindung zwischen den Gärten nördlich und südlich der Häuser, der Meeresaussicht und der Sonne zusammen eine geräumige, parkähnliche Anlage ergeben, wurden die Wohngeschosse so hoch gelegt, daß der Fußgängerverkehr unter dem Gebäude unbehindert vor sich gehen kann. Dadurch erhalten die Wohnräume eine bessere Aussicht und gleichzeitig Schutz vor fremdem Einblick. Die Eingangsgeschosse sind nur zur Hälfte ausgenutzt und enthalten Garagen und Kellerräume. In dem offenen, übrigbleibenden Teil können weitere Wagen untergestellt werden. Die beiden Wohngeschosse enthalten je zwei 4-Zimmer- und eine 2-Zimmer-Wohnung. Die Außenhaut der Fassaden besteht zum Teil aus Asbestzementplatten, ein anderer Teil ist verputzt. Die Architektur ist von großer Klarheit und Sauberkeit, was an allen Details, z. B. den Abfallrohren und Fassadenplatten, ersichtlich wird. Zie