

Objektyp: **Advertising**

Zeitschrift: **Bauen + Wohnen = Construction + habitation = Building + home : internationale Zeitschrift**

Band (Jahr): **16 (1962)**

Heft 3: **Wohn- und Siedlungsbauten = Habitations familiales et colonies d'habitation = Dwelling houses and housing colonies**

PDF erstellt am: **08.07.2024**

### **Nutzungsbedingungen**

Die ETH-Bibliothek ist Anbieterin der digitalisierten Zeitschriften. Sie besitzt keine Urheberrechte an den Inhalten der Zeitschriften. Die Rechte liegen in der Regel bei den Herausgebern. Die auf der Plattform e-periodica veröffentlichten Dokumente stehen für nicht-kommerzielle Zwecke in Lehre und Forschung sowie für die private Nutzung frei zur Verfügung. Einzelne Dateien oder Ausdrucke aus diesem Angebot können zusammen mit diesen Nutzungsbedingungen und den korrekten Herkunftsbezeichnungen weitergegeben werden. Das Veröffentlichen von Bildern in Print- und Online-Publikationen ist nur mit vorheriger Genehmigung der Rechteinhaber erlaubt. Die systematische Speicherung von Teilen des elektronischen Angebots auf anderen Servern bedarf ebenfalls des schriftlichen Einverständnisses der Rechteinhaber.

### **Haftungsausschluss**

Alle Angaben erfolgen ohne Gewähr für Vollständigkeit oder Richtigkeit. Es wird keine Haftung übernommen für Schäden durch die Verwendung von Informationen aus diesem Online-Angebot oder durch das Fehlen von Informationen. Dies gilt auch für Inhalte Dritter, die über dieses Angebot zugänglich sind.



# Jagospän

**183 x 526 cm**

Die Qualitäts-Holzspanplatte für höchste Ansprüche im Möbel- und Innenausbau: prima Stehvermögen, gleichmässige Dicke, gute Kantfestigkeit, nagel- und schraubfest, etc. Ausserst vorteilhaft im Zuschnitt.

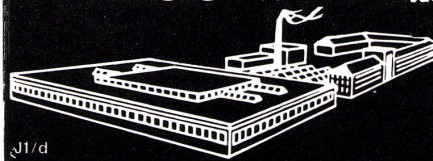
Standardmass: 183x526 cm, Stärken: 13, 16, 19, 22, 25, 30 mm

**Ausführung auch in Limba furniert**

Standardmass: 182x525 cm. Stärken: 16, 19, 22, 25 mm

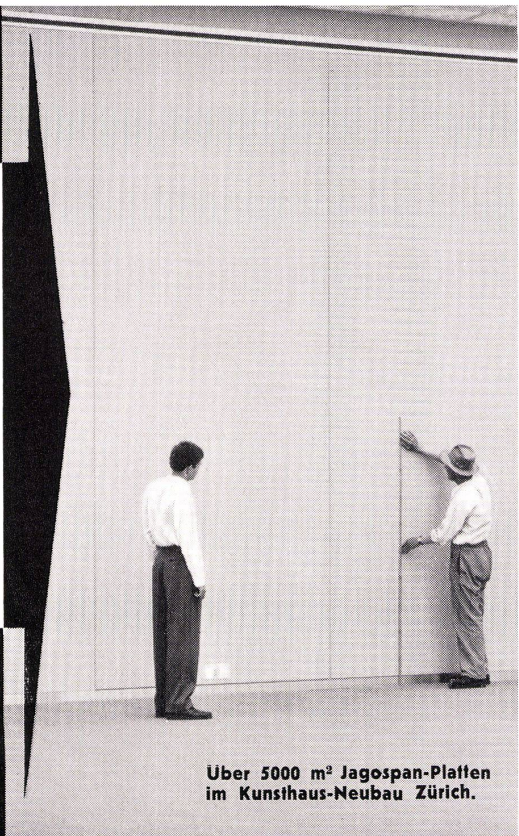
Bezugsmöglichkeiten durch Ihren Sperrholzhändler. Verlangen Sie Muster! Auskunft auch durch unsere Fabrik. Unser technischer Dienst steht kostenlos und unverbindlich zu Ihrer Verfügung.

**JAGO-WERKE** Jacques Goldinger AG

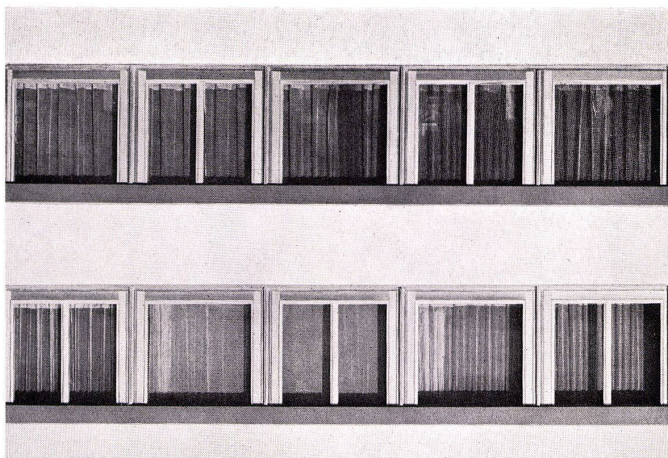


Tischler-  
und Spanplattenfabrik  
Ermatingen TG  
Telefon (072) 8 96 58

21/d



Über 5000 m<sup>2</sup> Jagospän-Platten  
im Kunsthaus-Neubau Zürich.



Holz- und Leichtmetall-Fenster kombiniert  
Fassaden-Elemente  
Horizontal-Schiebefenster System Wahli  
Schwingflügel-Fenster  
DV-Fenster in allen gewünschten  
Grössen und Ausführungen

**wahli | cie bern**

Fensterfabrik Scheibenstrasse 22-24  
Telefon 031 41 11 55



Ritz & Porcia

*Glück  
haben...*

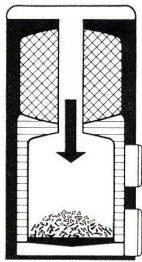
*Zu jedem Gelingen gehört etwas Glück. Auch zu Ihrem Bau! Warum aber dem Glück nicht nachhelfen, wenn die Möglichkeit besteht? Erfolgreiche Architekten ziehen immer mehr den OPO-Katalog mit seinen 28324 Artikeln zu Rate. Lassen Sie sich in der ständigen Beschlügeausstellung in Zürich-Seebach anregen und von der hohen Qualität, wie von der zeitgemässen Auswahl überzeugen. Der Zeitaufwand lohnt sich jedenfalls!*

**PAUL  
OESCHGER** Wer baut, braucht OPO-Beschläge!  
**OPO-CIE  
ZÜRICH**

Paul Oeschger + Cie., Zürich 11/52 Landhusweg 4/8, Tel. 48 70 10



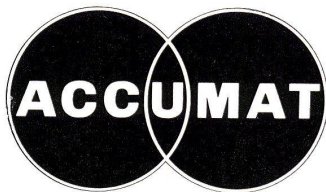
# ACCUMAT



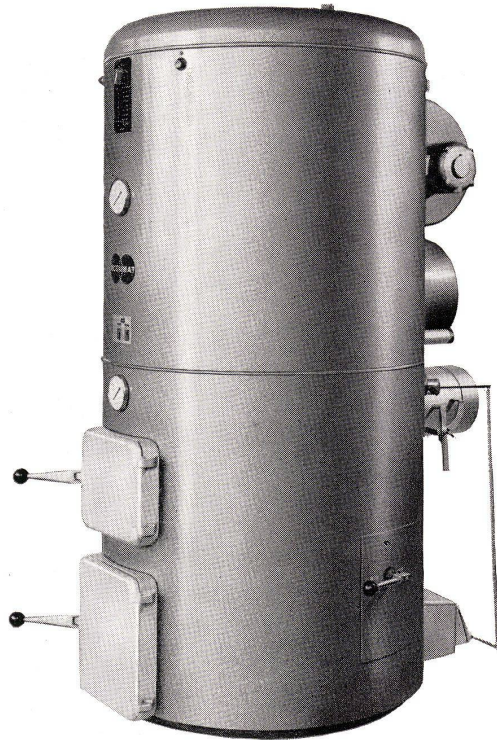
Für Einfamilienhäuser, Mehrfamilienhäuser, Restaurants, Hotels, Schulen, Spitäler, Anstalten, Fabriken usw., kurz überall dort, wo es auf Betriebssicherheit und hohe Wirtschaftlichkeit ankommt.

## Wer hohe Ansprüche stellt

an Wirtschaftlichkeit, Betriebssicherheit und Wohnkomfort, wählt den ACCUMAT. Diese universelle Kombination von Zentralheizungskessel und Boiler mit dem neuartigen Vertikal-Brenner verfeuert ohne Umstellung Heizöl, feste Brennstoffe und Abfälle. Volle Nennleistung auch bei Koksfeuerung. Grosse Brennstoffersparnis dank optimaler Wärmeausnutzung. Billiges Warmwasser praktisch unbeschränkt im Sommer und im Winter. Technische Unterlagen und Referenzenliste stehen Ihnen zur Verfügung.



ACCUM AG GOSSAU ZH



MUBA: Halle 13, Stand 4715

## Schultheß & Co. AG Halle 20, Stand 6545

An der diesjährigen Muba zeigt die Maschinenfabrik Ad. Schultheß AG, Zürich, neben den bekannten Lochkartengesteuerten Haushalt-Waschmaschinen den ebenfalls mit Lochkarten gelenkten Geschirrwashautomaten.

Der Kunde erhält vier Karten, davon eine für Pfannen und eine für Gläser. Die während mehr als neun Monaten durchgeführten Waschttests zeigten ein ganz überraschendes Resultat: Dank dem nur einstöckigen Ladesystem und den verschiedenen individuellen Waschprogrammen wird jede Charge tadellos sauber gereinigt und fleckenlos getrocknet. Der längste Waschprozeß inklusive Trocknen dauert nur 18 Minuten. Der Wasserverbrauch ist minim: pro Charge werden ab Boiler 1,5 bis 3 l Wasser benötigt. Ein weiterer Vorteil dieser neuen Schultheß-Geschirrwashautomaten: die Hausfrau kann kaltes, warmes oder heißes Wasser einfließen lassen – der Waschprozeß beginnt erst, wenn die richtige Wassertemperatur erreicht ist.

Der neue Schultheß-Geschirrwashautomat hat noch eine ganze Reihe weiterer Vorzüge. Wer sich für diese Neuheit interessiert, jedoch an einem Muba-Besuch verhindert ist, wende sich an eine der sechs Schultheß-Geschäftsstellen. Tatsächlich wird manche Hausfrau und Mutter froh sein, in unserer so dienstbotenlosen Zeit in der Küche über diesen praktischen und durchdacht konstruierten Geschirrwashautomaten zu verfügen. Der Name Schultheß bürgt auch hier für Qualität und präzise Leistung. Neben dieser vorwiegend Hausfrauen interessierenden Neuheit zeigt Schultheß eine weitere Neuschöpfung: Es ist der erste mit Lichtstrahl gesteuerte Washautomat, kombiniert mit elektronischem Münzenzähler. Der Automat eignet sich besonders für Selbstbedienungs-Waschsalons und Waschzentren in großen Siedlungsbauten.

## Xamax AG, Zürich-Oerlikon Halle 3, Stand 714

Der neue Stand der Xamax AG befindet sich beim Eingang von Halle 3 – der eigentlichen Elektrohalle. Als vielversprechende Neuheit zeigt die Firma im Rahmen einer thematisch geordneten Schau ihres umfangreichen Fabrikationsprogramms speziell für Straßenbeleuchtungen geschaffene Kandelabersicherungen KE. Diese gekapselten Sicherungsblöcke wurden für 1 beziehungsweise 2 x 15 A + N entwickelt und in Zusammenarbeit mit schweizerischen Kandelaberfabrikanten so genommen, daß sie leicht und ohne besonderen Vorkehrungen in alle gebräuchlichen Kandelaber eingebaut werden können. Die Sicherungsgruppe bildet mit den Klemmen für die Einführungskabel und den Schutzleiter einen einheitlichen Block, bei dem die Kabel von vorn bequem und zeitsparend befestigt werden können und der mit einer einzigen Befestigungsklaue auf der vorhandenen Kandelabertraverse fixiert wird. Dadurch ist die Sicherung auf einfachste und leicht zugängliche Art montiert und der Kandelaber zugleich geerdet. Mit der

Auslieferung und Bemusterung beginnt die Xamax AG Anfang Mai. Die im letzten Jahr begonnene und in der Zwischenzeit komplettierte Apparateserie für elektrische Schalter und Steckdosen in Isolierpreßstoffgehäusen für 10 A/380 V, 10 A/500 V und 15 A/380 V umfaßt heute sechs verschiedene Typen, die alle ausgestellt sind. Die form-schönen und gegenüber Gußapparaten wesentlich leichteren Gehäuse bestehen aus einem Isolierpreßstoff mit stark erhöhter Schlagfestigkeit. Die mannigfachen Erprobungen, denen diese Apparate im vergangenen Jahr ausgesetzt wurden, haben diese besondere Eigenschaft eindrucklich bestätigt. Die dieses Jahr vorgeführte, in gepreßter Profileisenkonstruktion gearbeitete Sekundärverteilanlage für 3 x 380/220 V mit Sicherungs- und Schützenverteilungen für diverse Motoren ist Bestandteil einer Hauptverteilanlage für den Betrieb einer Kläranlage. Als besonderes Merkmal ist die Betriebssicherheit, ästhetische Formgebung und die robuste Bauweise hervorzuheben.

## Novelectric AG Halle 13, Stand 4845

Auch für 1962 hat die Novelectric wieder zwei Experimentalküchen gestaltet und ausgeführt. Die eine Küche zeigt eine Luxusausführung für bessere Landhäuser und Villen. Sehr stark an das formale Empfinden der Architekten angelehnt, präsentieren sich die einzelnen Arbeitszentren als vollendet ausgewogene Einheit. Das Kochzentrum, in der Mitte angeordnet, daneben ein Frühstückplatz bilden den eigentlichen Mittelpunkt der Küche. Gleich dahinter liegt das Abwaschzentrum mit Spülbecken und Geschirrwashautomaten und mit den bewährten Novelectric-Geschirrschränken. Ein kleiner Zwischenraum nur trennt die links vom Kochzentrum angeordneten Back- und Grillapparate, die sich selbstverständlich auf Augenhöhe befinden. Beleuchtungs- und Entlüftungsanlagen sind elegant eingebaut.

Als Novum darf die zweite Küche angesehen werden. Sie ist speziell auf des Weidmanns Wohl ausgerichtet und präsentiert sich als Jagdküche. Ganz in Lärche ausgeführt und alle Apparate entsprechend verkleidet, kann diese Küche sogar als Aufenthaltsraum angesprochen werden. Ein offenes Kamin sorgt für die Stimmung. Mit nur wenigen Handgriffen wird dieser Raum aber in eine dem letzten Stand angepaßte Küche verwandelt. Auch hier kommt der Novelectric-Stil voll zum Ausdruck: Harmonische Linienführung des ganzen Raumes, verbunden mit zweckmäßiger Formgebung der Möbel und Apparate.

## Gebert + Cie., Armaturen- und Apparatefabrik, Rapperswil am Zürichsee Halle 8, Stand 3061

Technischer Informationsstand für Architekten, Ingenieure und Sanitär-fachleute. Die technischen Berater informieren Sie über Neuheiten wie: Geberit-Zweistück-Klosettanlagen