

Objektyp: **Advertising**

Zeitschrift: **Bauen + Wohnen = Construction + habitation = Building + home : internationale Zeitschrift**

Band (Jahr): **16 (1962)**

Heft 3: **Wohn- und Siedlungsbauten = Habitations familiales et colonies d'habitation = Dwelling houses and housing colonies**

PDF erstellt am: **08.07.2024**

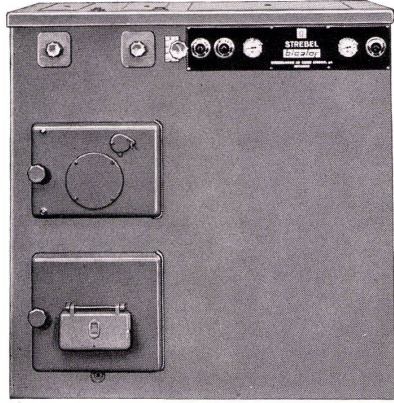
Nutzungsbedingungen

Die ETH-Bibliothek ist Anbieterin der digitalisierten Zeitschriften. Sie besitzt keine Urheberrechte an den Inhalten der Zeitschriften. Die Rechte liegen in der Regel bei den Herausgebern. Die auf der Plattform e-periodica veröffentlichten Dokumente stehen für nicht-kommerzielle Zwecke in Lehre und Forschung sowie für die private Nutzung frei zur Verfügung. Einzelne Dateien oder Ausdrucke aus diesem Angebot können zusammen mit diesen Nutzungsbedingungen und den korrekten Herkunftsbezeichnungen weitergegeben werden. Das Veröffentlichen von Bildern in Print- und Online-Publikationen ist nur mit vorheriger Genehmigung der Rechteinhaber erlaubt. Die systematische Speicherung von Teilen des elektronischen Angebots auf anderen Servern bedarf ebenfalls des schriftlichen Einverständnisses der Rechteinhaber.

Haftungsausschluss

Alle Angaben erfolgen ohne Gewähr für Vollständigkeit oder Richtigkeit. Es wird keine Haftung übernommen für Schäden durch die Verwendung von Informationen aus diesem Online-Angebot oder durch das Fehlen von Informationen. Dies gilt auch für Inhalte Dritter, die über dieses Angebot zugänglich sind.

FÜR WÄRME + WARMWASSER



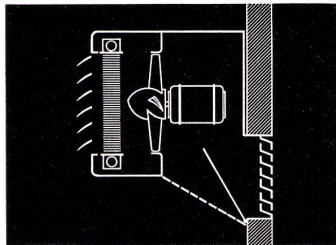
Strebel-**bicaloj** der hervorragende Kombikessel für behagliche Wärme in allen Räumen sowie für billiges heißes Wasser – soviel Sie wollen –.

Strebel-**bicaloj** ein Qualitätsprodukt; in Leistung, Wirtschaftlichkeit und Lebensdauer weit über dem Durchschnitt.

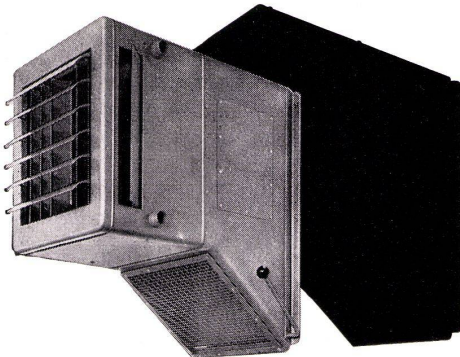
STREBELWERK AG ROTHRIST

STREBEL-**bicaloj**

Grabner VSG



Orion-Luftheizapparate



Zum Anschluss an alle gebräuchlichen Heizungssysteme. Hochwertiges Luftheizerelement aus Kupferrohren mit Aluminiumlamellen. Leistungsfähiger, geräuscharmer Ventilator. Das Heizgerät der Zukunft für die verschiedensten Verwendungszwecke.



Orion-Werke AG. Zürich
Hardturmstrasse 185, Telefon (051) 421600



Normen vereinfachen und verbilligen das Bauen

Göhner Normen

Gewähr für pünktliche Lieferung

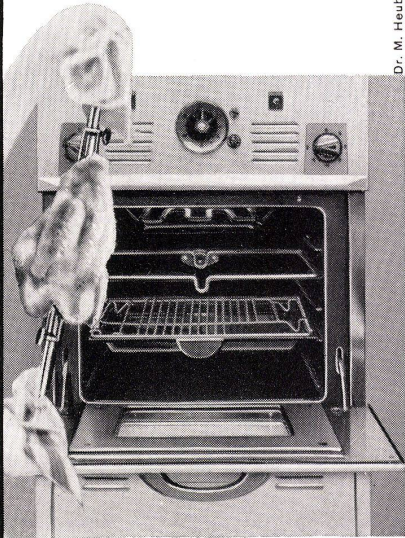
Ernst Göhner AG, Zürich
Hegibachstrasse 47
Telefon 051 / 24 17 80
Vertretungen in
Bern, Basel, St.Gallen, Zug
Biel, Genève, Lugano

Fenster 221 Norm-Typen,
Türen 326 Norm-Typen,
Luftschutzfenster + -Türen,
Garderoben-+Toilettenschränke,
Kombi-Einbauküchen,
Carda-Schwingflügel Fenster.

Verlangen Sie unsere Masslisten und Prospekte. Besuchen Sie unsere Fabrikausstellung.

G 2

Köstliche Grilladen...



gelingen auch Ihnen mit dem auf bequemer Sichthöhe einbaubaren PROMETHEUS-BEL-DOOR-Backofen. Kein Wunder, dass dieser Backofen jede moderne Hausfrau entzückt, ist er doch mit aushängbarer Tür, Schauglas, Thermostat, Programmschaltuhr, Innenbeleuchtung, Infrarotgrill sowie mit Leuchtschaltern und Grillspieß mit Motor ausgerüstet. Neu ist zudem die praktische, beheizbare Geräteschublade.

Prometheus

Schweizer Mustermesse Basel
Halle 13, Stand 4740

**PROMETHEUS AG
FABRIK ELEKTR. HEIZ- UND
KOCHAPPARATE
LIESTAL TELEFON 061/84 44 71**

geschützt werden. Zudem wird es die Hausfrau besonders schätzen, daß der ausziehbare Grillheizkörper und die aushängbare Backofentüre ihr die Reinigungsarbeiten wesentlich erleichtern. Die Dampfblende findet, wie übrigens andere nicht benötigte Geräte, in der beheizbaren Geräteschublade bequem Platz; diese kann auch für das Vorwärmen von Tafelgeschirr benutzt werden. Überaus praktisch und sinnvoll ist auch die neue Arretierung, die verhindert, daß Fettpfanne, Kuchenblech oder Grillrost in ausgezogenem Zustand vornüberkippen.

Die Elemente des Bel-Door-Herdes (Rechaud, Backofen mit beheizbarer Geräteschublade) lassen sich getrennt an jedem beliebigen Ort in ein Küchenarrangement einbauen.

Neben den Kochherden zeigt die Prometheus AG auch ihre Spezialapparate für Laboratorien der chemischen und pharmazeutischen Industrie und für Spitäler, Apparate für Gewerbe und Industrie sowie Spezialöfen für Raumheizung.

Ferrum AG, Rapperswil AG Halle 13, Stand 4980

Die Firma Ferrum überrascht die Ausstellungsbesucher mit einigen grundlegenden Neukonstruktionen auf dem Sektor Großwäschereianlagen. Besonders erwähnenswert ist die erstmals in der Schweiz hergestellte Großwäschezentrifuge mit Netzbeschickung. Die Maschine faßt pro Charge etwa 90 kg Trockenwäsche. Stündlich können bei vier Chargen 360 kg Wäsche zentrifugiert werden. Das neuartige Beschickungssystem ermöglicht eine erhebliche Rationalisierung und Erleichterung des Schleuderprozesses. Das Beladen und Entladen der Maschine erfolgt mechanisch mittels Hebezeugs. Der rostfreie Laufkorb in randloser Ausführung weist einen Durchmesser von 1200 mm auf. Der innere Laufkorbedeckel mit Zentralverschluß wird hydraulisch betätigt. Die Maschine ist vollautomatisch gesteuert. Um das Bild der Großmaschinen abzurunden, zeigt die Firma die im In- und Ausland mit bestem Erfolg eingeführte Pullman-Waschmaschine. Das ausgestellte Modell besitzt eine Stundenleistung von 150 kg Trockenwäsche. Dem Besucher fällt besonders die formschöne Gestaltung und robuste Konstruktion der Ferrum-Maschinen auf. Für mittlere bis kleinere Wäschereibetriebe findet der Interessent die separat gruppierten Frontalwaschautomaten «Ferrum-Matic» 10, 19 und 28 kg sowie Schnellläuferzentrifugen, Trockenmaschinen und Glättmaschinen. R.M.

Aktiengesellschaft Oederlin & Cie., Baden Armaturenfabrik und Metallgießereien Halle 5, Stand 1085

Der Stand dieser Firma bietet sowohl für den Sanitär- und Heizungsfachmann als auch für den technisch orientierten Besucher interessante Aspekte. Neben den bekannten «Romand»-Sanitär-Armaturen, Heizungsarmaturen und Kupferrohr-LötfitTINGS verdienen nachstehende neue Produkte besondere Beachtung:

Gas-Steckdose «Thomas» zum Anschluß von Gasapparaten mittels flexiblen Schlauchs (SVGW-geprüft). Rückstromsicherung «Ocean-Silent», welche nach einem neuen Prinzip geräuschlos und sichere Funktion gewährleistet.

Im Industriesektor liegt das Hauptgewicht der Ausstellung auf den Gußprodukten aus Magnesium- und Aluminiumlegierungen sowie Chromnickelstahl. Es werden Teile in Sand- und Kokillenguß hergestellt. Im übrigen sind zu bemerken säurefeste Armaturen, warm und kaltgepreßte Teile aus Buntmetall-, Leichtmetall- und Kupferspeziallegierungen.

Das Verbindungsmaterial für elektrische Hochspannungsanlagen wurde ergänzt durch Bündelleiter-Abstandhalter 220/380 kV, Verbindungsklemmen für den Stationenbau und Kupfer-Aluminium-Bolzen für Apparateanschlüsse.

Die Verbindung von Kupferrohren mit LötfitTINGS, wie sie sich im Baugewerbe, in Klima- und Kälteanlagen sowie im Apparate- und Maschinenbau sehr gut bewährt hat, wird auf Wunsch praktisch vorgeführt.

Rüegg-Naegeli & Cie. AG, Zürich Halle 11, Stand 4194

Unter dem Motto «wegweisend für das Büro – heute und morgen», zeigt die bekannte Büro-Organisationsfirma Rüegg-Naegeli & Cie. AG, Zürich, an der diesjährigen Mustermesse Büromöbel und Büro-systeme.

Bei den Büromöbeln fällt dieses Jahr die frische, sehr geschmackvolle Farbgebung auf, besonders beim Erga-Stahlpult, das durch neue Details verbessert wurde. Das bekannte Domino-Büromöbelsystem ist mit verschiedenen Gruppierungen besonders gut vertreten und weist darauf hin, daß Domino im modernen Büro dominiert. Auch Knoll International ist durch eine repräsentative Arbeitsplatzgruppe vertreten.

Bei den Systemen springen die übersichtlichen RN-Dispograph-Planungsgeräte sofort in die Augen, wobei das neue, transportable Planeelement im Ringbuchformat neue Möglichkeiten erschließt. Der Vollständigkeit wegen sind auch die übrigen Systeme, die RN-Fächerkartei, die Visoclass- und Unoclass-Hängeregistraturen, die sehr beliebt sind, zu erwähnen. Man gewinnt den Eindruck, daß RN wirklich seinem Grundsatz «wegweisend für das Büro – heute und morgen» gerecht wird.

Standard Telephon und Radio AG Halle 3, Stand 811

Die STR zeigt auf dem gleichen Platz wie 1961 verschiedene Gebiete ihrer Fabrikation, die bis heute weniger bekannt sind, und aus denen wir drei herausgreifen: Radiostudio-Regiepult. Der Großteil aller Radiostudios in der Schweiz ist mit STR-Regiepulten ausgerüstet, die in Zusammenarbeit mit der Generaldirektion der PTT entwickelt worden sind. Die Mikronverstärker sind im Pult eingebaut. Die Tonzellen sind einzeln regulierbar und