

Objektyp: **Advertising**

Zeitschrift: **Bauen + Wohnen = Construction + habitation = Building + home : internationale Zeitschrift**

Band (Jahr): **16 (1962)**

Heft 4: **Einfamilienhäuser = Maisons familiales = One-family houses**

PDF erstellt am: **08.07.2024**

Nutzungsbedingungen

Die ETH-Bibliothek ist Anbieterin der digitalisierten Zeitschriften. Sie besitzt keine Urheberrechte an den Inhalten der Zeitschriften. Die Rechte liegen in der Regel bei den Herausgebern. Die auf der Plattform e-periodica veröffentlichten Dokumente stehen für nicht-kommerzielle Zwecke in Lehre und Forschung sowie für die private Nutzung frei zur Verfügung. Einzelne Dateien oder Ausdrucke aus diesem Angebot können zusammen mit diesen Nutzungsbedingungen und den korrekten Herkunftsbezeichnungen weitergegeben werden. Das Veröffentlichen von Bildern in Print- und Online-Publikationen ist nur mit vorheriger Genehmigung der Rechteinhaber erlaubt. Die systematische Speicherung von Teilen des elektronischen Angebots auf anderen Servern bedarf ebenfalls des schriftlichen Einverständnisses der Rechteinhaber.

Haftungsausschluss

Alle Angaben erfolgen ohne Gewähr für Vollständigkeit oder Richtigkeit. Es wird keine Haftung übernommen für Schäden durch die Verwendung von Informationen aus diesem Online-Angebot oder durch das Fehlen von Informationen. Dies gilt auch für Inhalte Dritter, die über dieses Angebot zugänglich sind.



Herman Miller Collection

bringt zwei neue Stühle von Eames heraus: die La Fonda Stühle. Benannt nach dem Restaurant La Fonda del Sol im Time-Life-Building New York. Entworfen für die „Sonnenschenke“, deren Atmosphäre durch das Dekor lateinamerikanischer Länder bestimmt wird. Leicht hell bunt spielerisch. La Fonda Stühle. Sie stehen an Esstischen, an Kaffeetischen, frei im Raum und überragen die Tische nicht. Von der vierfach gegliederten Stützsäule spreizen sich vier schlanke Fusstreben anstelle der vier Beine, somit ein ruhiges Gesamtbild

ergebend. Der kleine Stuhl hat keine Armlehnen, gibt Bewegungsfreiheit für die Arme, braucht wenig Platz, kann leicht mit einer Hand hin- und hergerückt werden. Bei dem grösseren Stuhl gehen Armlehnen und Rückenschale ineinander über.
Materialien:
Sitzschalen aus Fiberglas. Sitz- und Lehnfläche mit Schaumgummi und farbigen Stoffen komfortabel gepolstert. Die Ränder mit weichem Plastikprofil eingefasst. Stützsäule und Fusstreben aus Aluminium.



Herman-Miller-Lizenznehmer für Zentraleuropa: Contura SA, Birsfelden/Basel, Tel. 061/41 38 49. Ausstellung und Verkauf: Zürich, Schiffplände 32, Tel. 051/47 11 02.
Basel, Aeschenvorstadt 4 (Miller-Passage), Tel. 061/24 55 33.
Herman-Miller-Wiederverkäufer:
Aarau: Strebel Wohnungseinrichtungen AG
Baden: Hans Lüscher
Basel: Möbel-Genossenschaft
Bern: Teo Jakob
Biel: Möbel-Genossenschaft
Fribourg: J. C. Meyer
Genf: Teo Jakob
Genf: L'Habitation
Lausanne: Coopérative du Meuble
Lausanne: Ch. Richter
La Chaux-de-Fonds: Marcel Jacot SA.
Lugano: Interform SA.

Luzern: Ueberschlag-Biser
Muttenz: E. Hersberger
Schaffhausen: Th. Häberli
Solothurn: Wagner-Teuscher AG
St.Gallen: Möbel-Dörig
Winterthur: Kaech Wohnform
Zürich: Ambiente
Zürich: Möbel-Genossenschaft

Herman  Miller



COCKTAIL

die neue Spannteppich-
Kollektion

Mit COCKTAIL beginnt eine neue Aera in Spannteppichen. Sie können heute eine Auswahl aus einer nicht gekannten Vielfalt an Farben, Strukturen und Materialien treffen. Rationelle Fabrikationsmethoden und neue Verlegetechniken ergeben eine spezielle Preisgestaltung, die es erlaubt, COCKTAIL-Spannteppiche in jedem Raum zu verwenden.

Mit Spannteppichen wohnt sich's schöner —
COCKTAIL verwirklicht jeden Wunsch.

Verkauf und Fachberatung durch das Stammhaus:
HANS HASSLER & CO AG AARAU
und durch die Hassler-Häuser:

Bossart & Co AG Bern | Hans Hassler AG Luzern | J. Wyss SA Neuchâtel
Bossart & Co AG Biel | H. Rüegg-Perry AG Zürich

Jedes gute Fachgeschäft führt COCKTAIL-Spannteppiche

stoll giroflex

der moderne Bürodrehstuhl



Giroflex 6325

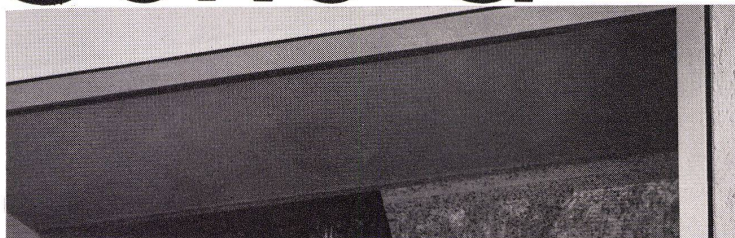


40 weitere Giroflex
vom einfachsten
bis zum
Luxusmodell.

In führenden
Büromöbel-
Fachgeschäften.
Verlangen Sie die Liste
der offiziellen
Giroflex-Vertretungen.

Albert Stoll, Giroflex
Koblenz / AG

Aluminium Bauprofile Serie G



Werbeagentur Charles Gysler Langnau a./A

für Türen, Fenster, Wandverkleidungen, Schaufenster
glatt – absolut glatt ist das hervorstechende Merkmal der neuen, noch formschöner wirkenden Bauprofile Serie «G». Verlangen Sie bei uns oder bei Ihrer Metallbaufirma die ausführliche Dokumentation der neuen «G»-Bauprofile.

GLISSA AG Schaffhausen
Telefon 053/5 92 31



Elida 3

mit einer eingebauten Zentrifuge

Norm

Für den Einbau in genormte

Küchenkombinationen

Einbau in bestehende Kombinationen möglich

Masse **770 x 550 x 600 mm**

Waschprogramme vollautomatisch und individuell

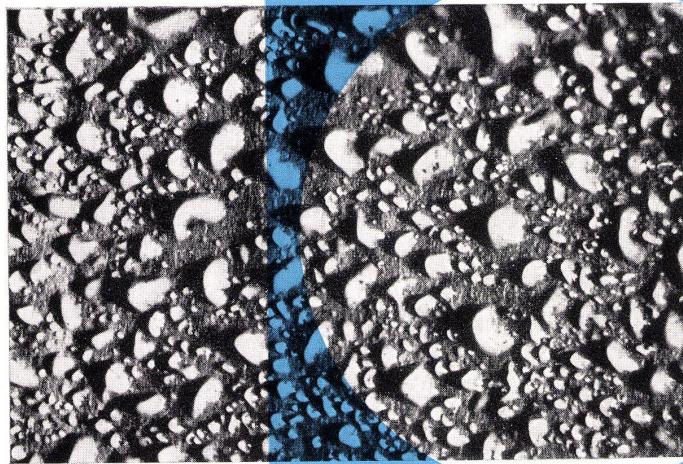
Elida 3 Norm, 3 kg Einbauprogramm mit Zentrifuge, Masse 770 x 550 x 600 mm, ohne Sockel und ohne Abdeckung. Die **Elida 3 Norm** besitzt vollautomatische Waschprogramme für alle Wäschearten, ein Spezialprogramm für Feinwäsche, einen zusätzlichen Schongang, Stopp-Schalter, einen beliebig verstellbaren Regelthermostaten und eine eingebaute Zentrifuge. **Elida 3**, beweglicher Etagenautomat, Ausrüstung wie Elida 3 Norm.

Technische Details: Trommel und Bottich aus Chromnickelstahl 18/8, eingebaute Zentrifuge mit 1200 Touren pro Minute, automatische Waschmittelzufuhr, Türgriff mit Sicherheitseinrichtungen links oder rechts montiert lieferbar, Motorschutzschalter, Laugenfilter, elektrische Laugenpumpe, Heizung mit Trockengangsenschutz.
Anschlüsse: Erd-Steckdose 1 x 220 V oder 1 x 380/220 V, Absicherung 10 A, Anschlusswert 2 kW

Weitere Modelle aus dem Elida-Fabrikationsprogramm:
Elida 5 Elite. 5 kg Vollautomat mit Boiler; **Elida 5,** 5 kg Vollautomat, Drucktasten, Thermoelektrik; **Elida 5 Gas,** 5 kg Vollautomat, mit Gasheizung.

Bitte verlangen Sie Prospekte und Offerte
Elida
Aktiengesellschaft
Binningen/Basel
Telefon 061/38 66 00





Wettermantel für Fassaden?

Im Mikrobild eines beregneten Diwagolanfilmes (siehe oben) wird deutlich sichtbar, daß die einzelnen Wassertröpfchen perlend flüssig aufliegen, ohne in den Untergrund eindringen zu können. Das trifft genau so zu für weichen Niesel- wie für aufprallenden Schlagregen.

Was bedeutet diese Diwagolan-Eigenheit für die gesunde Schönheit der Fassade? Keine Feuchtigkeitsflecken, d. h. gleichbleibender Farbton auch bei starkem Dauerregen, keine Durchnässung der Wand, die im Winter zu Frostsprengungen und Putzschäden führen kann, kein Nährboden für Pilz und Schwamm. Alles das bewirkt

Diwagolan *Trockenporös*

Diwagolan ist also ein schmückender Wettermantel für jedes Gebäude. Die prägnante Wasserabweisung gehört zu den charakteristischen Eigenschaften des hochwetterfesten Diwagolan-Anstriches. Es gibt eine Reihe weiterer Qualitätsmerkmale. Interessante Informationen darüber finden Sie in der Schrift „Lichtecht, industriefest, putzgesund“, die Sie nur anzufordern brauchen.

Alleinvertrieb für die Schweiz und kostenlose technische Beratung durch
SUTER A.-G. – HALLWIL/AG Telefon (064) 8 73 60



Eine Empfehlung von Haus zu Haus

DIWAG AG · BERLIN

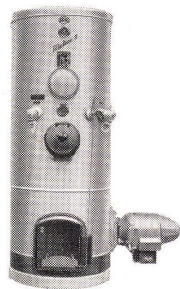
ABTEILUNG BAUTENFARBEN



**Oel, Kohle,
Holz,
Papierabfälle**

**im Pieren-Kessel
Meteor II
brennt alles**

Der Schweizerkessel aus dem Emmental besitzt zwei getrennte Brennkammern, welche das Hauptmerkmal dieser überragenden Konstruktion sind. Es dürfen jederzeit während des Oelbrennerbetriebes feste Brennstoffe verfeuert werden, der Brenner ist gegen Verschmutzung absolut geschützt. Der Meteor II bietet grösste Betriebssicherheit. Bei Stromausfall oder Brennerstörungen kann augenblicklich mit festen Brennstoffen geheizt werden. Sein Wirkungsgrad ist dem eines reinen Oelkessels ebenbürtig, da die Brennerkammer ebenfalls mit Chamottesteinen ausgekleidet wird. Die Warmwasserbereitung durch den Boiler ist permanent und riesig gross.



Wenn Sie zum Heizkessel noch die vorteilhafte „Zentra-Automatik“ wählen, erreichen Sie eine vollautomatische Raumheizung und Warmwasserbereitung von maximaler Wirtschaftlichkeit. Langjährige Erfahrung im Kombiheizkesselbau ist unsere beste Referenz. Verlangen Sie kostenlosen Vertreterbesuch, unverbindliche Offerte und die umfangreiche Referenzliste.

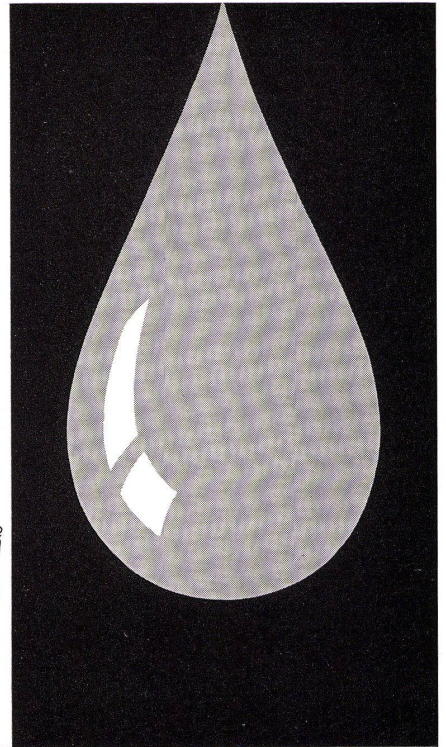
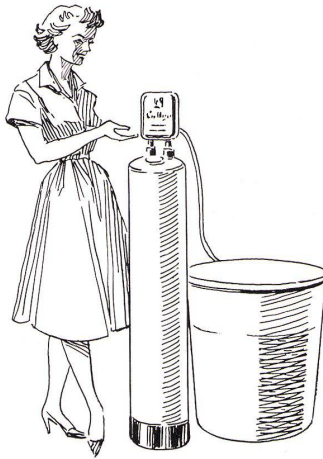


**Hermann Pieren,
Konolfingen
Apparate-, Kessel- und
Boilerfabrik
Telefon 031/68 44 34**

Wirklich vollautomatisch herrlich weiches Wasser mit CULLIGAN-Wasserenthärtern!

Tatsächlich... die CULLIGAN-Wasserenthärter sind sehr gefällige Apparate! In ihren Dimensionen bescheiden und von appetitlichem Ausserem. Die Amerikaner konstruierten sie so raffiniert und einfach, dass sie auch für kleinere Objekte, Einfamilienhäuser, Restaurants usw. zur Selbstverständlichkeit wurden. Ihr günstiger Preis gestattet sogar den Einsatz an einzelnen Maschinen, wie zum Beispiel Waschautomaten, Geschirrwashmaschinen, Kaffeemaschinen und vielen anderen mehr.

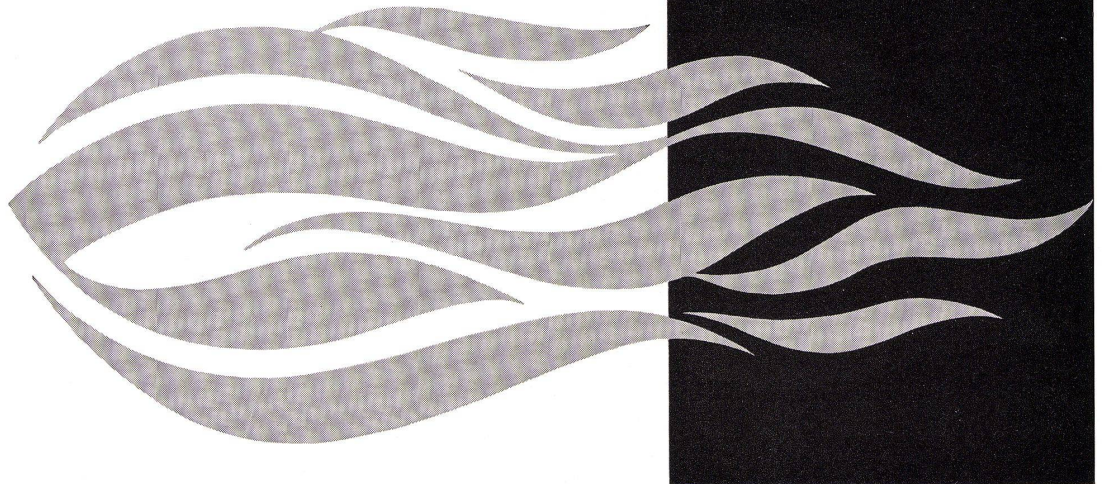
Unsere Fachleute erteilen Ihnen gerne Auskunft.



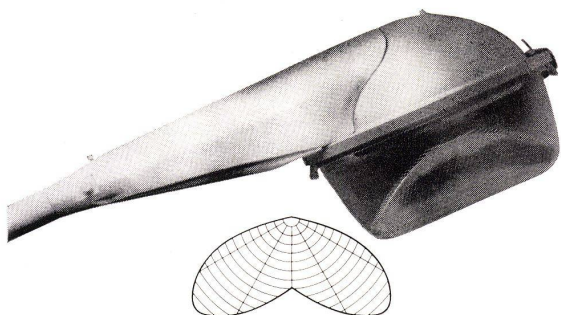
OERTLI

ING. W. OERTLI AG.
DÜBENDORF-ZH

OERTLI-Ölbrenner haben sich im Laufe von mehr als 30 Jahren durch ihre Betriebssicherheit und Wirtschaftlichkeit einen hervorragenden Ruf erworben. Wir sind in der glücklichen Lage, für jedes Objekt die richtige Ölfederungs-Anlage zu planen und zu liefern. Vom Kleinst-Brenner für Zentralheizungen bis zur grössten Industrie-Feuerung, sogar mit elektronischen Regelgeräten und Lochkarten-Steuerung! Und sollte einmal eine Düse verstopft oder sonst eine Kleinigkeit nicht in Ordnung sein, so profitieren unsere Kunden vom einzigartigen OERTLI-Service.



**Siemens-Oval-Spiegelleuchten vergrößern
die Leuchtenabstände**

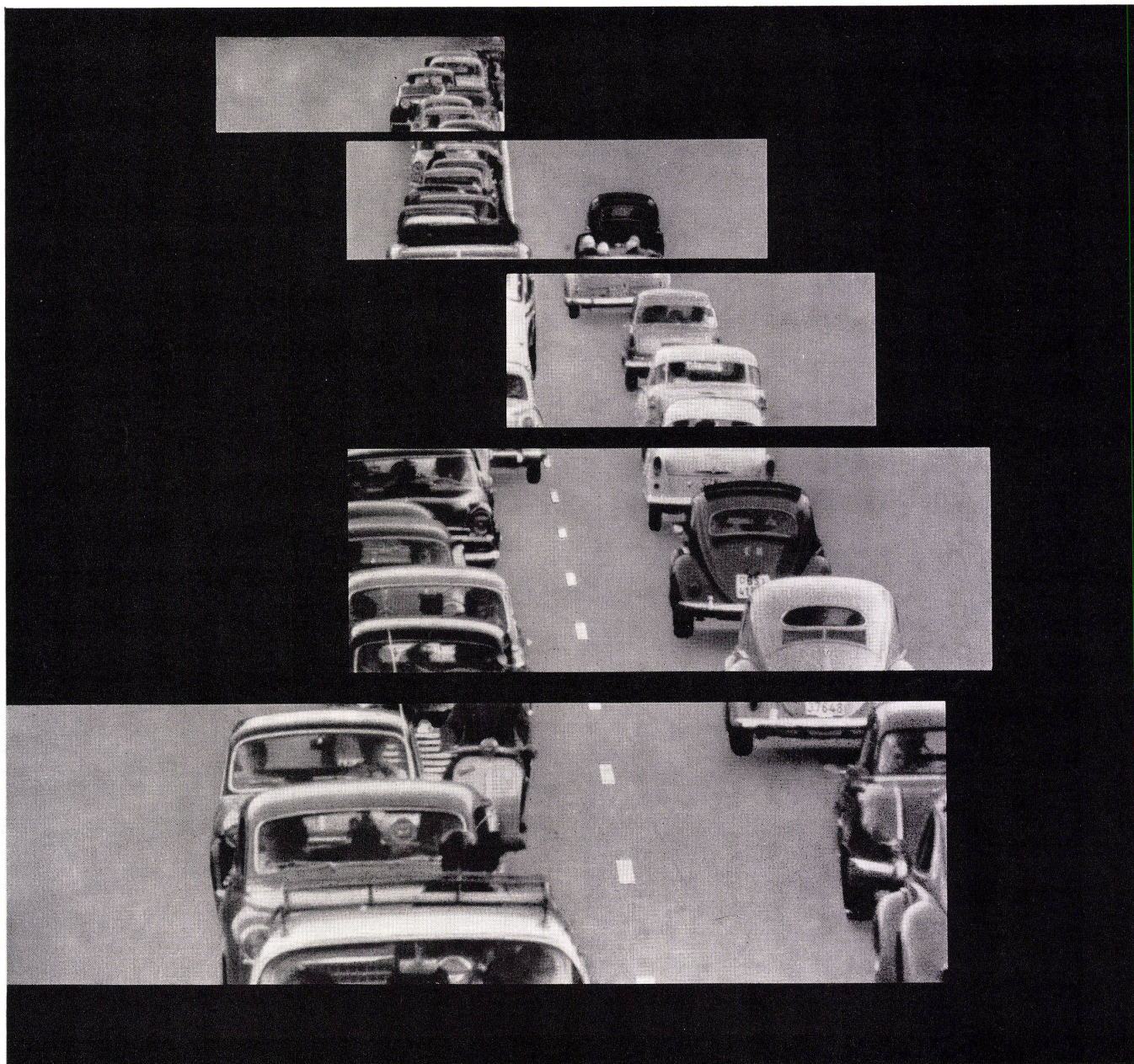


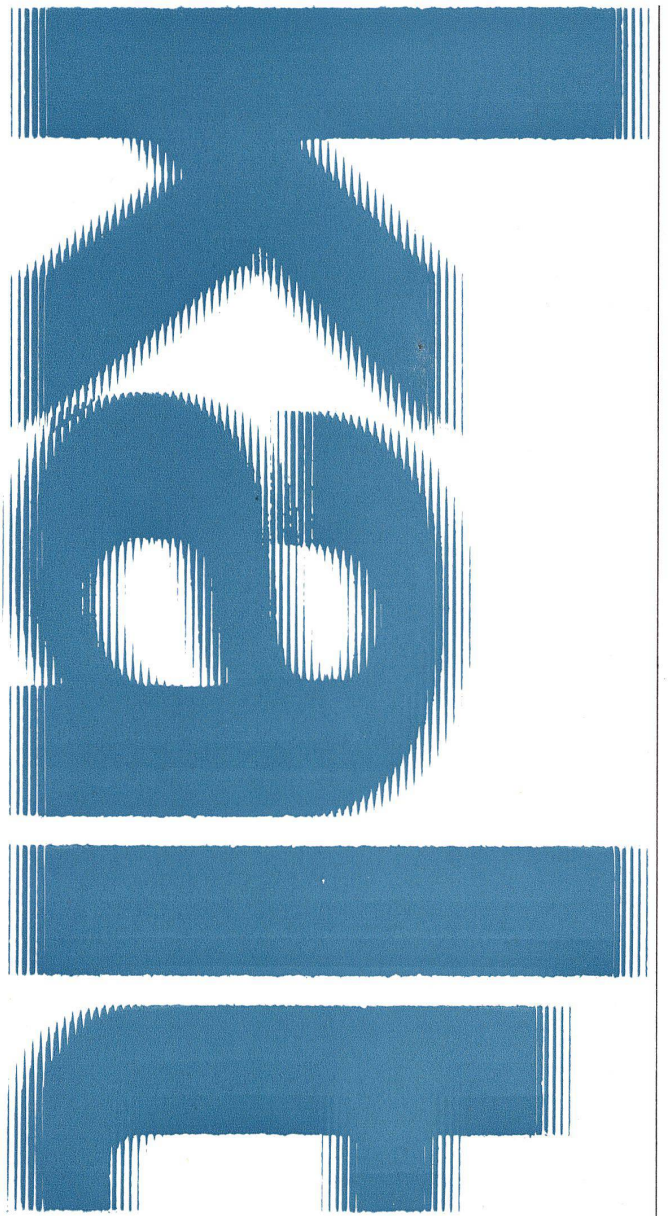
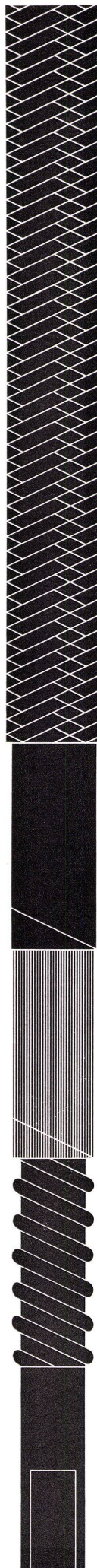
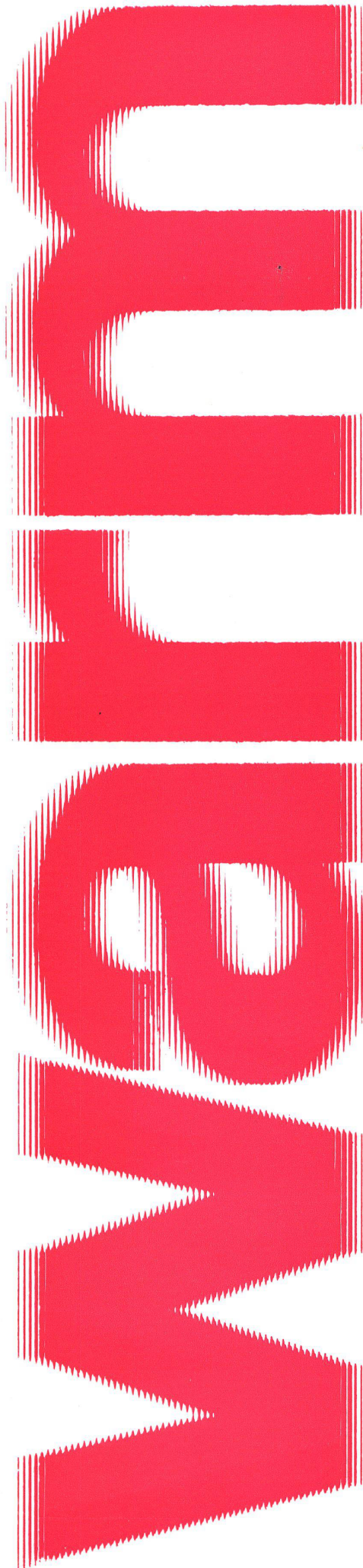
Sie brauchen weniger Maste für eine gleichmässige Beleuchtung und senken dadurch wesentlich die Kosten der gesamten Anlage. Ob Sie Siemens-Oval-Spiegelleuchten als Hängeleuchten, als Mastansatz- oder Mastaufsatzleuchten einsetzen, der Oval-Spiegel ist immer der gleiche und die Glaswanne lässt sich bei allen Typen mit nur zwei Handgriffen austauschen. Das vereinfacht die Wartung und die Lagerhaltung ganz erheblich.

Unsere Fachleute stehen Ihnen jederzeit zu Ihrer Verfügung.

Gemeinsam planen lohnt sich immer.

Siemens Elektrizitätserzeugnisse AG
Zürich Bern Lausanne





VADINA

Isoliertes Kupferrohr für Warm- und Kaltwasserinstallationen. Keine Kondenswasserbildung. Kein unmittelbarer Wärmeaustausch mit der Umgebung, daher kein schnelles Abkühlen oder Erwärmen des Leitungswassers. Das Kupferrohr ist geschützt vor korrosiven Angriffen von aussen. Die Isolierung verhindert Geräusche und Vibrationen. Besonders auch für Unterputzverlegung geeignet.

Schweizer Fabrikat

Hess & Co Metalle
Bahnhofstrasse 64. Zürich Tel. 051-255097

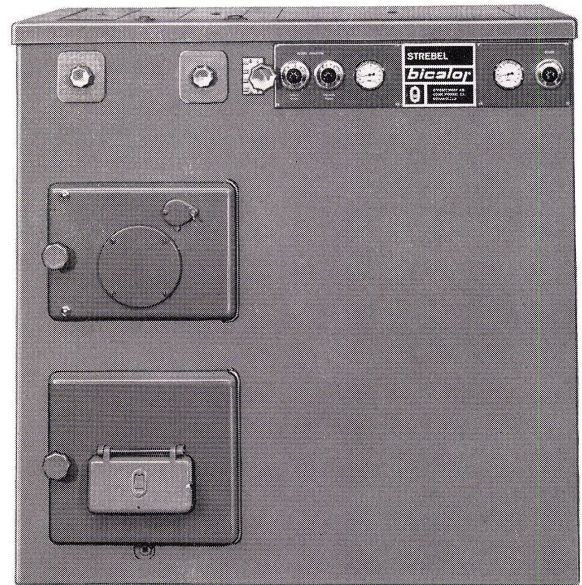
FÜR WÄRME + WARMWASSER



Strebel-**bicalop** löst Ihr Heizungs- und Warmwasserproblem hervorragend und sicher. Er ist der geeignete Kombiheizkessel für behagliche Wärme in allen Räumen sowie für billiges heißes Wasser, – soviel Sie wollen –.

Strebel-**bicalop** ein Qualitätsprodukt, in Leistung, Wirtschaftlichkeit und Lebensdauer weit über dem Durchschnitt.

Mit Auskunft und Prospekten stehen wir Ihnen jederzeit gerne zur Verfügung.



Besuchen Sie unseren Stand an der «HILSA», 1. Fachausstellung für Heizungs- und Sanitärtechnik in Zürich vom 11.–20. Mai 1962.

STREBEL- **bicalop**

STREBELWERK AG ROTHRIST



Der Amerikaner sagt:

TERRAFLEX the smartest style in floor-tile
und heute sagt man auch in der Schweiz:

Wer Qualität schätzt, kauft TERRAFLEX



Die elfjährige Bewährung in der Fraumünsterpost in Zürich ist die eindeutige Bestätigung für die unübertreffliche TERRAFLEX-Qualität. Das grosse Farbensortiment wird durch die Lizenzprodukte FLOORFLEX und CONTIFLEX erweitert.

FLACHDACH AG • TOITURES PLATES SA BERN

Zentralvertrieb Ostschweiz:
PROPATEC AG, Abteilung Baumaterialien, Zürich



Warum fliegen Geschäftsleute?

Weil sie auf dem schnellsten und angenehmsten Weg an den Ort ihrer Besprechung gelangen wollen, sei es in Tokio, New York, Kopenhagen oder in irgend einer anderen Stadt der Welt.

Wussten Sie, dass SAS mit den modernsten Maschinen ein Streckennetz von 180000 km befliegt - also mehr als 4½ Mal um die Erde?

Gross sind die weltweiten Verbindungen von SAS - gross ist aber auch die Aufmerksamkeit, die SAS jedem einzelnen Passagier schenkt. Der persönliche SAS-Service, im Zeichen der berühmten skandinavischen Gastfreundschaft, ist ein Grund mehr, dass im letzten Jahr 1980000 Leute mit SAS flogen.

SAS verbindet zusammen mit den ihm angeschlossenen Gesellschaften



115 Städte in 56 Ländern

Scandinavian Airlines System

Auskunft durch Ihr IATA Reisebüro

oder durch

SAS Zürich, Bahnhofstrasse 13,

Tel. 051/271194

SAS Genève, 30, Quai Général Guisan,

Tel. 022/263366



«Ja, das ist wirklich etwas Praktisches: jetzt kann ich die Wäsche genau nach Beschmutzungsgrad und Wäscheart unterteilen, denn jede Karte steuert ein ganz bestimmtes, individuelles Programm... für Kochwäsche, Buntwäsche, Nylon, Wolle, Windeln, Vorhänge, Berufskleider... schau da: Wolle z. B. hat ein besonders kurzes Schonprogramm, so kann sie nicht verfilzen. Das Wasser wird zudem nur auf maximal 35° erwärmt... und hier «Nylon»-in wenigen Minuten richtig gewaschen. Weisst Du, solche individuelle Waschprogramme sind einzig mit Lochkarten möglich!»

«Und die Waschtrommel, findest Du sie ausreichend für Deine grosse Familie?»

«Aber klar, die Grösse der Schulthess-Trommel ist ideal. Für einen Privathaushalt braucht es die gut abgewogene Trommelgrösse, denn durch das Unterteilen des Waschgutes gibt es oft nur kleinere Wäscheposten. Um jedoch die Wäsche zu schonen und preisgünstig zu waschen, ist die Trommel immer richtig zu füllen, d. h. nicht zu unterladen... Und vergiss nicht: je grösser die Trommel, desto länger die Waschzeit... eine zu lange Waschzeit aber ist für die Wäsche kein Vorteil...»

Schulthess-Automaten ab Fr. 2100.—
Schulthess-Tumbler ab Fr. 1930.—
Verlangen Sie jetzt den neuen Prospekt für elektrische oder Gas-Automaten.

«Ah, Du hast eine Schulthess mit Lochkarten!»

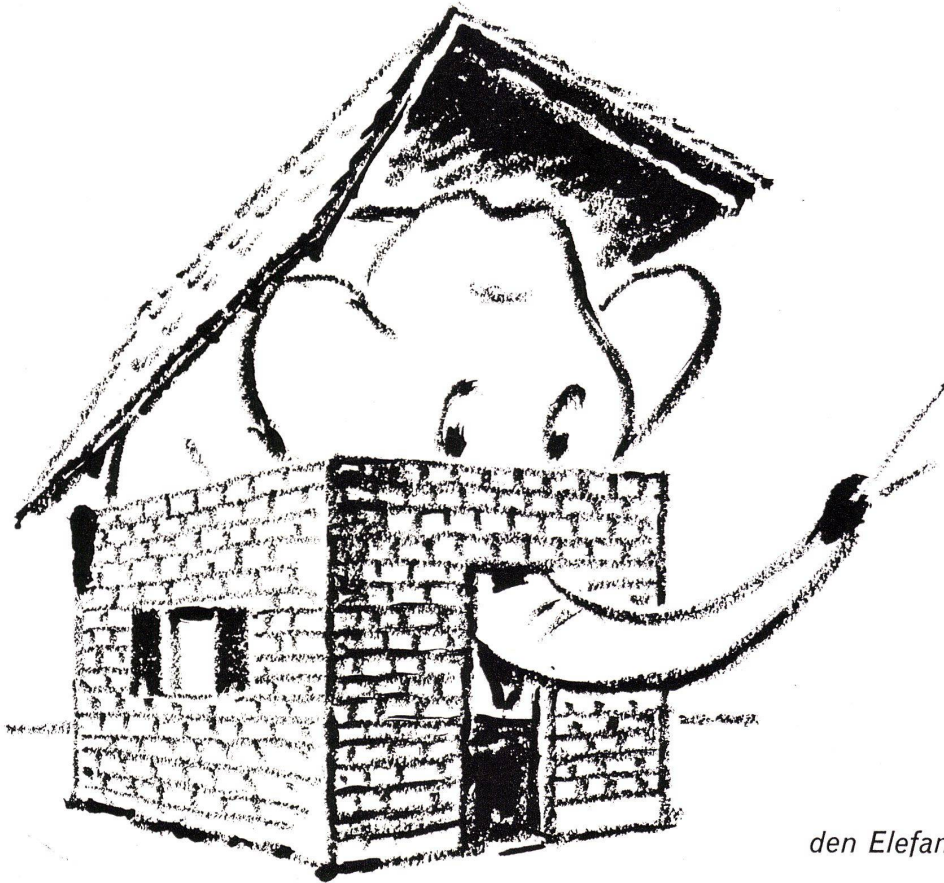


Maschinenfabrik Ad. Schulthess & Co. AG Zürich

Zürich	Stockerstrasse 57	Tel. 051/27 44 50
Bern	Aarberggasse 36	Tel. 031/ 3 03 21
Chur	Bahnhofstrasse 9	Tel. 081/ 2 08 22
Genf	6, rue de la Flèche	Tel. 022/35 88 90
Lausanne	16, av. du Simplon	Tel. 021/26 21 24
Neuenburg	9, rue des Epancheurs	Tel. 038/ 5 87 66
Lugano-Viganello	Via La Santa 18	Tel. 091/ 3 39 71
Basel/	Sanitär-Kuhn	
Baselland	Missionsstrasse 37	Tel. 061/43 66 70

Für meine Wäsche am liebsten die Schulthess

SCHULTHESS



Wie bringen wir
den Elefanten wieder hinaus?

Das letzte Wort auf dem Gebiet der Zentralheizungstechnik ist die Kessel-Boiler-Kombination. Der Heizkessel liefert dann nicht nur das Heisswasser für die Radiatoren, sondern auch für Küche und Badzimmer. Die meisten bisherigen Kessel-Boiler-Kombinationen haben jedoch einen Nachteil: sie bestehen aus *einem* Stück und sind wahre «Monstrümer» an Grösse. Man muss sie schon in der frühesten Phase des Neubaus – vor dem Einbetonieren der Kellerdecke! – mit einem Kran an Ort und Stelle bringen. Dann wird mit einem Stoss-Seufzer zugemauert, und jeder denkt: «Hoffentlich hält das Ding auf Zeit und Ewigkeit!»

Denn: sollte Boiler oder Heizkessel jemals spuken und revisionsbedürftig werden, dann ist guter Rat teuer. Dann stellt sich die Frage: «Wie bringen wir den Elefanten aus der engen Klausur wieder hinaus?»

All dieser Sorgen sind Sie beim IDEAL-BITHERM enthoben! Auch er ist eine Kessel-Boiler-Kombination.

Auch bei ihm liefert der Zentralheizungskessel zugleich das heisse Wasser für Küche und Bad. Aber der Bitherm wird nicht an *einem* Stück, sondern in *Einzelteilen* geliefert, die sich bequem transportieren und an Ort und Stelle montieren und demontieren lassen. *Dieser Vorteil ist von grösster Wichtigkeit.*

In den Bitherm lässt sich jeder Ölburner einbauen. Mehr noch: sollte unser Land einmal von den Ölfuhren abgeschnitten sein – was auch schon da war! – dann kann der Ölburner mit Leichtigkeit entfernt und jedes andere Heizmaterial verfeuert werden: Kohle, Holz, Karton, Zeitungen – alles!

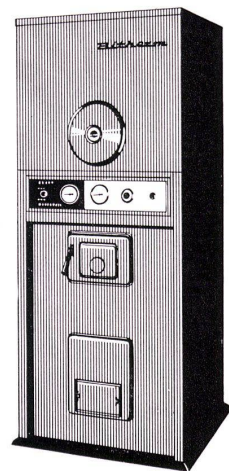
Als letzter Vorteil sei noch erwähnt: der Bitherm-Heizkessel ist aus Guss; *seine Lebensdauer ist enorm.*

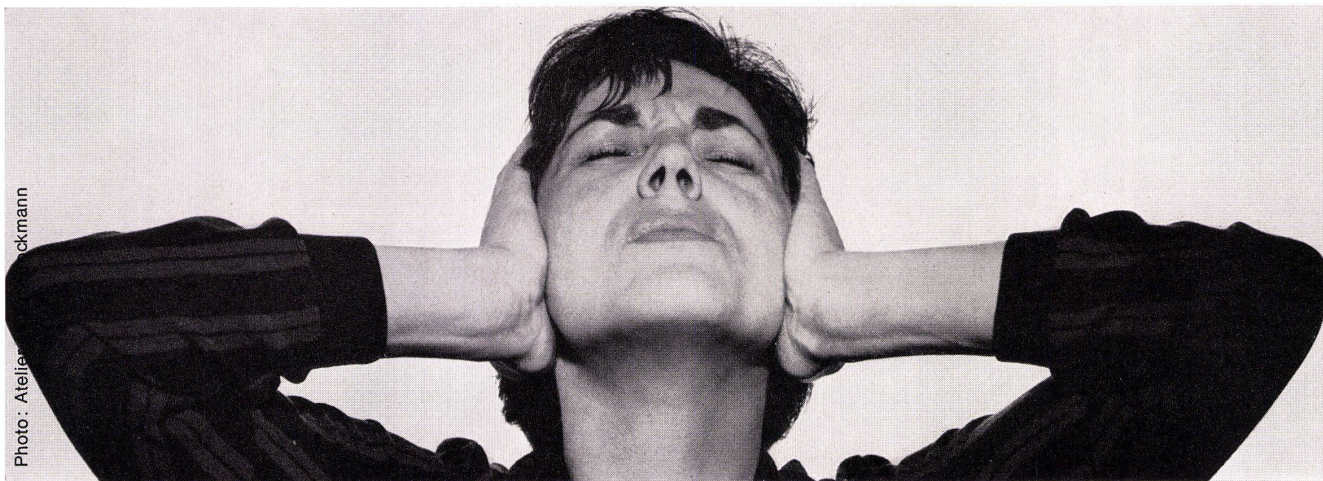
Prospekt und Auskünfte durch Zentralheizungsfirmer oder die

IDEAL-Standard AG
Dulliken b. Olten Tel. 062/51021

IDEAL-BITHERM

Verblüffend niedere Anschaffungs- und Betriebskosten





4

Müssen Kühlschränke Lärm erzeugen?

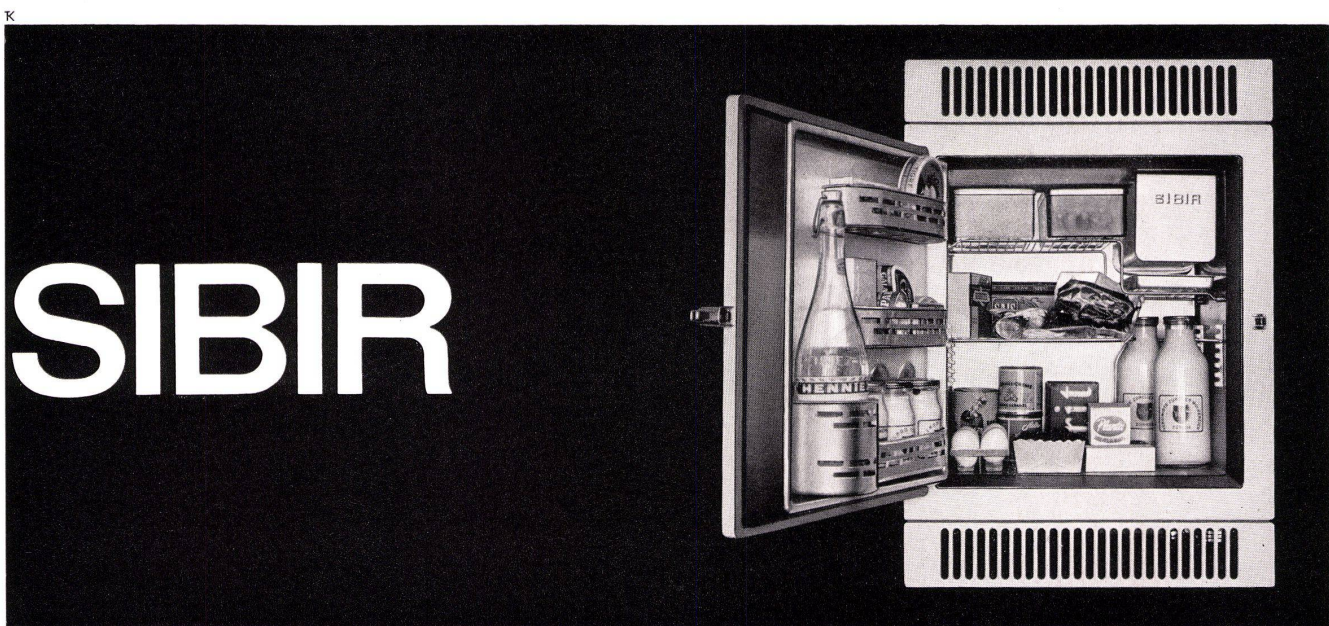
Anlaufgeräusche eines Kompressors,
Tellergeklapper durch Vibrationen, ständi-
ges Summen des Motors – muss das sein?

Nein, denn es gibt absolut lautlose
Kühlschränke, nämlich Absorptions-
Apparate, wie sie z. B. SIBIR in über-
ragender Qualität herstellt.

Das motorlose Kühlsystem bringt zudem
einen weiteren riesigen Vorteil: keine
beweglichen Teile, keine Abnutzung und
damit längere Lebensdauer.

Prüfen Sie, ob es zweckmässigere oder
günstigere Kühlschränke gibt. Wir be-
haupten nein. Über 250 000 SIBIR-Kunden
in der Schweiz geben uns recht.

Weitere Auskünfte, Offerten, Massblätter
im EW, Elektro-Fachgeschäft oder bei uns.
SIBIR Schlieren, Telefon 988 444

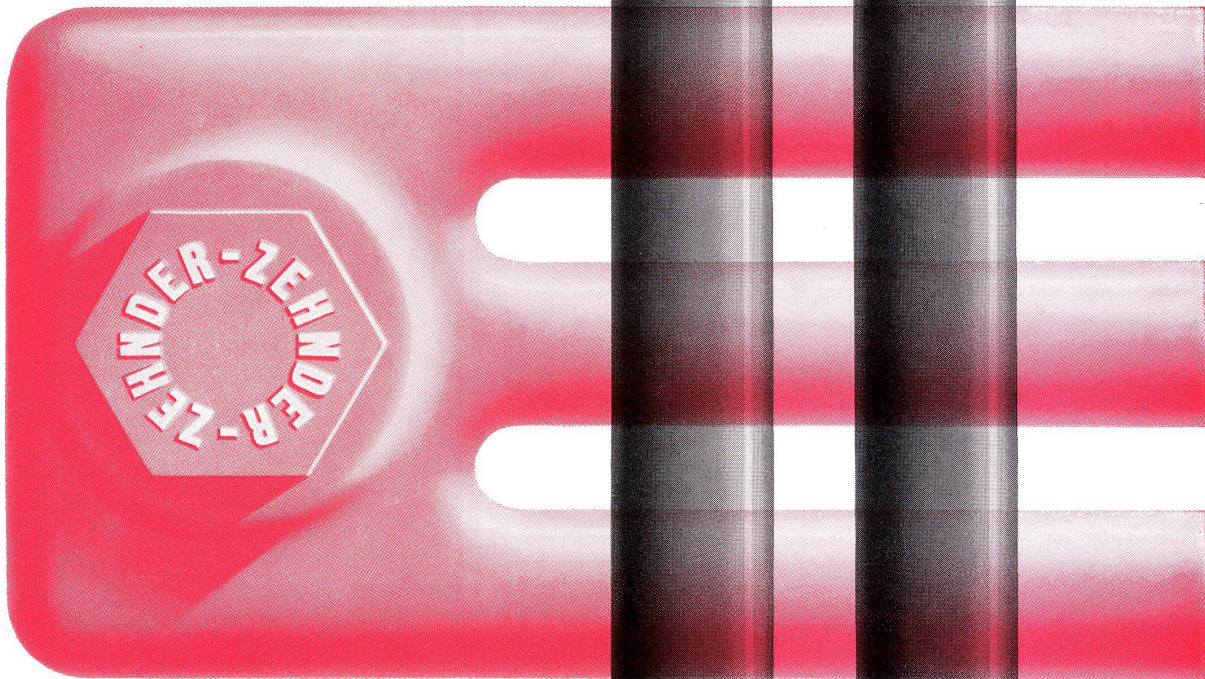


ZEHNDER

Stahlrohr-Radiatoren seit 1930

HILSA

1. Fachausstellung
der Heizungs- und Sanitärbranche
Zürich (Hallenstadion)
11. bis 20. Mai 1962
Halle 2, Terrasse 3, Stand 128



Gebrüder Zehnder AG
Radiatorenfabrik
Gränichen bei Aarau

Musterschutz

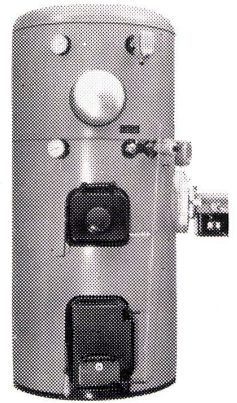
Ja, der Hoval-Kessel verfeuert Öl und feste Brennstoffe ohne Umstellung!

Welch ein Vorteil für die Hausfrau: Mit dem Hoval-Kessel hat sie den Komfort der automatischen Ölfeuerung und kann erst noch jederzeit feste Brennstoffe, Holz und Papierabfälle verbrennen. Und das ohne irgendwelche Umstellung im Sommer und Winter.

Der Hoval-Kessel dient aber nicht nur als überaus praktischer Heizkessel, sondern auch als Warmwasserboiler. Er liefert das ganze Jahr bei aller Sparsamkeit warmes Wasser im Überfluss.

Der Hoval-Kessel ist ein idealer Heizkessel, ob es sich um ein Ein- oder Mehrfamilienhaus, um ein Hotel oder um ein Schulhaus handelt. Dürfen wir Ihnen Unterlagen und Referenzen zustellen?

Hoval Feldmeilen/ZH 051/731282
Lausanne 021/231782
Bern 031/94255
Bundesrep. Deutschland:
Friedr. Krupp, Essen



Thermopal-Kunststoffplatten
finden in aller Welt Verwendung
in Möbel- und Innenausbau,
Hotel-, Laden- und
Laboreinrichtungen, Schiffsbau,
Liftverkleidungen usw.
denn wer rationell denkt, der
verarbeitet Thermopal-
Produkte, die Dank den ausser-
ordentlichen Massen besonders
günstige Kalkulationen
erlauben. Die Abmessungen
liegen je nach Plattenart bei
170x250 bis zu 200x275 cm

Lieferprogramm:

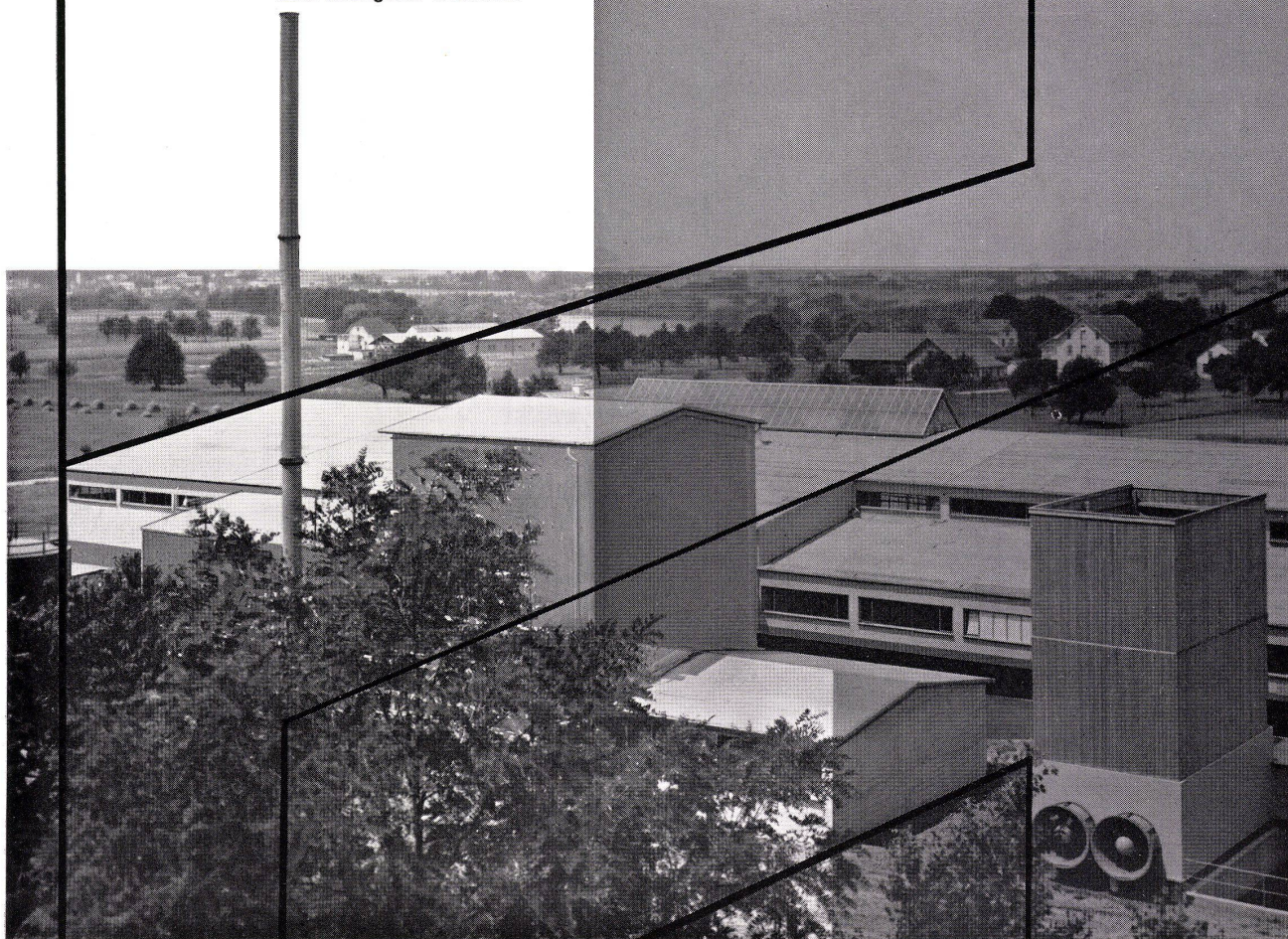
Thermopal-Brillant-Kunststoff-
platte 1,3 und 0,9 mm stark,
in den Massen 275 x 200 cm und
135 x 200 cm

Thermopal-Hamotex kunststoff-
beschichtete Hartfaserplatte
3,5 oder 7 mm stark,
275 x 200 cm und 135 x 200 cm

Thermopal-Spaan
kunststoffbeschichtete Span-
platte, verschiedene Dicken,
250 x 170 cm

Sämtliche Ausführungen in matt
oder hochglanz erhältlich

thermopal



Kalkulieren Sie versuchsweise
mit Thermopal. Das günstige
Ergebnis wird es lohnen

Verlangen Sie vollständiges
Mustermaterial und Preis-
listen. Bei speziellen Fällen
steht Ihnen unser
Verkaufsleiter jederzeit gerne
zur Verfügung

THERMOPAL AG
LEIBSTADT / AG 056/5 2151

futura

**futura-Büromöbel
für elegante Direktions- und
Konferenzräume**

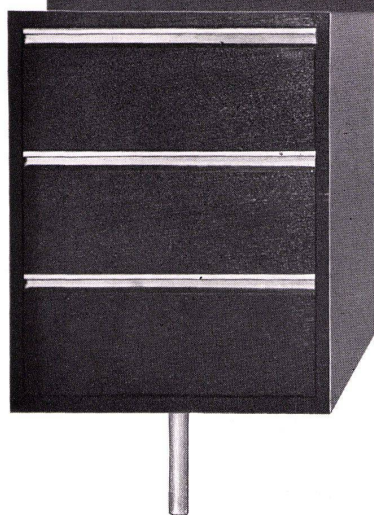
Fabrikanten:

**Girsberger Co
Stuhl- und Tischfabrik
Bützberg Be
Aebi + Cie
Möbelfabrik Huttwil Be**

**Offizielle futura-Vertretungen
mit Ausstellung:**

Aarau: Otto Mathys
Baden: Otto Mathys
Basel: Guhl & Scheibler AG
Alfred Maerki AG
Bellinzona: Gianni Casagrande SA
Bern: Eugen Keller & Co AG
Biel: Walter Richard
Birsfelden: Guhl & Scheibler AG
Burgdorf: Max Jäggi
La Chaux-de-Fonds: Claude Jeannot
Fribourg: H. & G. Labastrou
Genève: O. Bachmann
Baumann-Jeanneret SA
R. Furrer Fils SA
Marius Trosselli & Fils SA
Grenchen: Büromaschinen AG

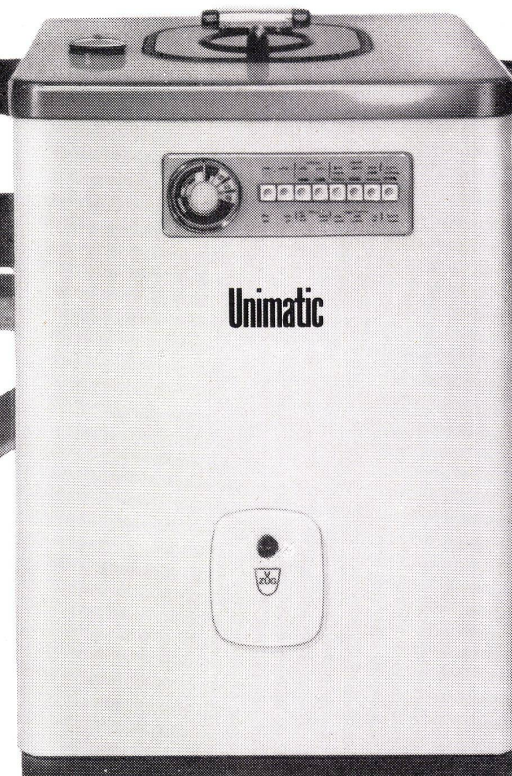
Langenthal: Oswald Meier
Lugano: Gianni Casagrande SA
Lausanne: Ch. Gavillet
Luzern: Albert Linsi
Moutier: Meubles Hadorn
Neuchâtel: Ph. Ramseyer
Olten: Otto Mathys
Solothurn: Rudolf Baumgartner
Büromaschinen AG
St. Gallen: Oscar Rutishauser & Co
Winterthur: W. H. Schoch & Co
Zug: AG für Büroeinrichtung
Zürich: Büro-Meier
Rud. Furrer Söhne AG
J. F. Pfeiffer AG



Unimatic



In Hochhäusern, modernen Wohnblöcken und Siedlungen, überall dort, wo der starken Beanspruchung eine vortreffliche Qualität entsprechen soll, ist die Unimatic die gegebene Waschmaschine. Angenehm und sicher ist die Tastenbedienung, praktisch und von den Frauen geschätzt die Obeneinfüllung. Der moderne Komfort und die absolute Zuverlässigkeit dieses Schweizer Vollautomaten sind Begriffe geworden. Verzinkerei Zug AG Zug, Telefon 042/4 03 41 / 4 56 91

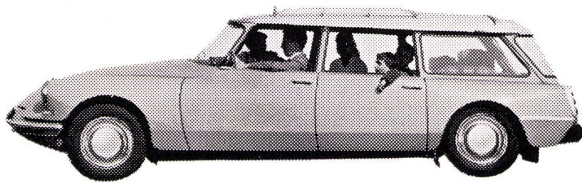




ID 19



Citroën S. A. Genève

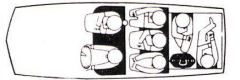
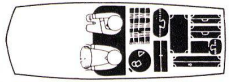


bep

Endlich ein eleganter Nutzwagen!

Abgeleitet von der Standard-Type ID 19, weist das Break Citroën hinter der rückwärtigen Bank zwei Klappsitze auf, welche wie die Bank selbst im Boden versenkt werden können. Dadurch steht eine frei benützbare Grundfläche von 2,30 m² zur Verfügung.

Vollkommen ebener Fussboden, nur 0,52 m über dem Strassenniveau, ob beladen oder nicht, dank dem Wunder der hydro-pneumatischen Aufhängung, welche den Bodenabstand automatisch korrigiert, und ebenso automatisch die Bremswirkung auf das Ladegewicht abstimmt... Ohne den unvergleichlichen Komfort des Break Citroën ID 19 zu erwähnen – ein Nutz- und Geschäftswagen, und gleichzeitig ein luxuriöser Familienwagen



Break

AEPLU

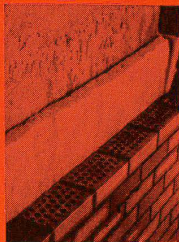
Ohne Isolierung
kein
voller Komfort



Dieser Rohbau garantiert einen Komfort.

Die rohen Wände, Böden und Decken sind mit VETROFLEX gegen Kälte, Wärme und Schall isoliert. Auch die gemütlichste oder luxuriöseste Einrichtung kann diese Grundlage des Komforts nicht ersetzen, wenn sie beim Bau vernachlässigt wurde.

Die VETROFLEX-Isolierung aber wird den Bewohnern ein lärmfreies, ungestörtes Wohnen in angenehmer Zimmertemperatur sichern, so lange das Haus steht. Denn VETROFLEX Glasfasern altern nicht, zerfallen nicht, faulen nicht und haben optimale Isolierwerte. **VETROFLEX-Isolierung – ein Merkmal hoher Bauqualität – Komfort und Geborgenheit im Heim.**



der hier fehlt!



GLASFASERN AG Verkaufsbüro Zürich Telefon 051 27 17 15

Bauen Sie Ihr Traumhaus oder einen Wohnblock ?

Was es auch sei, gutes Gelingen und eine erfreuliche Wirtschaftlichkeit hängen nicht allein von der sorgfältigen Planung, sondern in ganz besonderem Masse von der richtigen Wahl der Materialien ab! Alles prüfen, das Bewährte wählen: moderne, robuste und preisgünstige Fabrikate sind

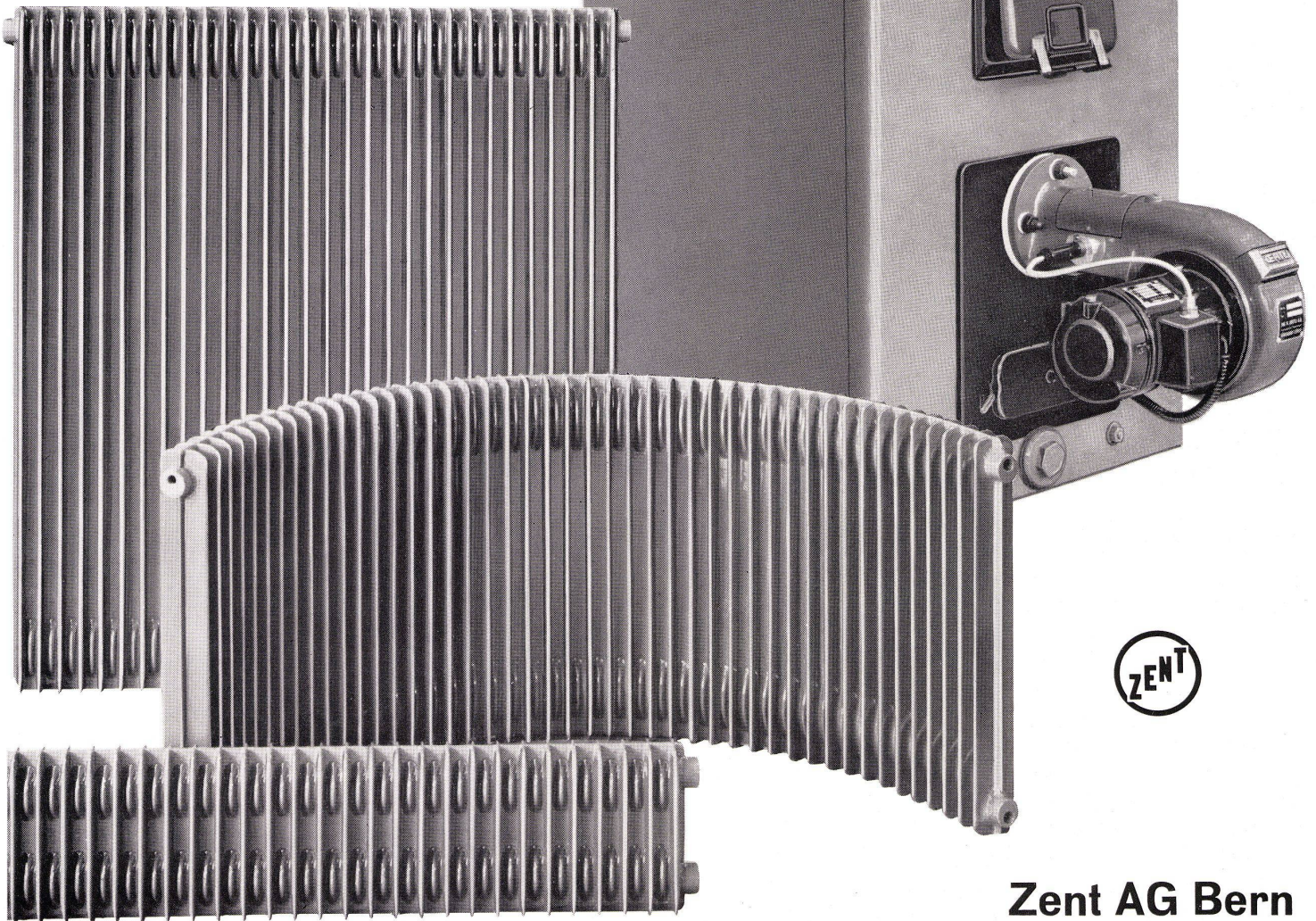
Zent-Kombi-Gusskessel = Heizung im Winter und Heisswasser das ganze Jahr

Zent-Lamella-Stahlradiatoren = rasche, sichere und eleganteste Radiatoren-Heizung.

Diese ideale Zent-Kombination erfüllt die anspruchsvollsten Wünsche bezüglich Leistung und innenarchitektonischer Raumgestaltung.

Das Zent-Fabrikationsprogramm umfasst im ferneren die Zent-Frenger-Deckenstrahlungsheizung aus Aluminiumplatten, gusseiserne Radiatoren «Novo» und «Modern», Wäschetrockner Zent-Radical 6, elektrische Wand-, Einbau- und Stehboiler, Magro-Anlagen, sowie Oel- und Benzintanks in zylindrischer und rechteckiger Form.

Verlangen Sie unsere ausführlichen Prospekte.



Zent AG Bern

nouveau !

Ⓟ 622

douche flexible n° 4002 à jet dirigé

Poignée en matière plastique noire,
adaptée à la forme de la main
Anneaux démontables
(pour nettoyage par ex.)
Tuyau métallique flexible chromé



kugler

FONDERIE ET ROBINETTERIE SA GENÈVE - ZÜRICH





Die Energie mit neuem Gesicht - GAS Mit dem Aufschwung des Gases haben die Gasapparate mit ihren raffinierten technischen Neuerungen Schritt gehalten; ihre Formen sind so schön und harmonisch wie nie zuvor. Ein Besuch bei Ihrem Gaswerk oder Ihrem Installateur wird den Beweis unserer Behauptung liefern.

Gas ist im Haushalt vielseitig verwendbar zum Kochen, für die Warmwasserproduktion, zum Waschen, Trocknen, Heizen und Kühlen. Ihr Gaswerk wird Sie über die Konditionen für die Ausführung von Gasinstallationen und für die Lieferung von Gasapparaten orientieren.



Wer mit Gas plant und Gas installiert, rechnet für heute und denkt für die Zukunft.

Neue und neuzeitliche Linienführung:

Harmonische und ansprechende Formgebung sind ihre Merkmale. In gediegenem Grau und leuchtendem Rot heben sich die Bedienunggriffe vom pastellweissen Herd ab.

Moderne Norm:

Kubische Bauform zum Anchieben, Freistellen und Einschieben mit geschlossener, nach hinten verlängerter und leicht erhöhter Herdplatte. Gesicherte Bedienunggriffe.

Federnde, abhebbare Pfannenträger:

Unverwüstlich und elegant sind die neuen Pfannenträger aus Chromnickelstahl, deren Federung ein sicheres Aufliegen des Kochgeschirrs garantiert.

Schwenkbrennersystem:

Verschwenkbare Brenner gestatten das Einstellen von Ober- und Unterhitze. Der geräumige, automatisch regulierte Backofen eignet sich vortrefflich zum Grillieren.

Zündsicherungen:

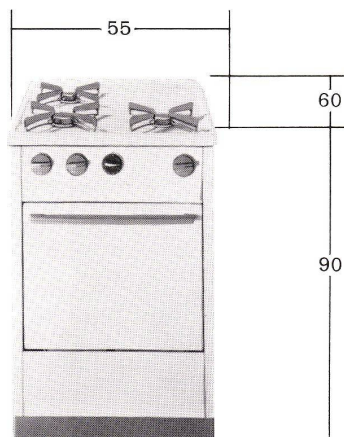
Vollgesicherte Brenner können auf Wunsch und gegen Mehrpreis geliefert werden; die Gaszufuhr wird automatisch unterbrochen, wenn die Flamme nicht brennt.

Vielfältiges Angebot:

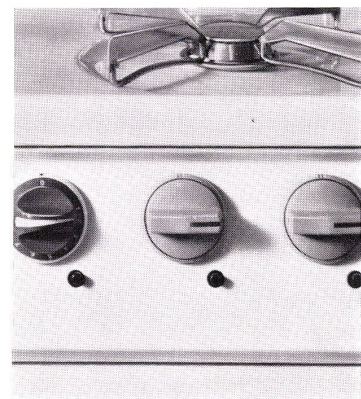
Normalmodelle mit 3 und 4 Kochstellen sowie mannigfaltige Spezialausführungen. Abschlussdeckel, Geräteschublade und Abstellplatten werden als Zubehör geschätzt.



Gasherd BONO
angeschoben an den Küchenblock;
die Trennfuge ist abgedeckt



Normierte Abmessungen 55/60/90
Höhe variabel nach Wunsch 80+85



Gasherd BONO mit Zündsicherung
für Koch- und Backofenbrenner



Bono Apparate AG, Schlieren-Zürich.

Kennen Sie ARGOLITE ?

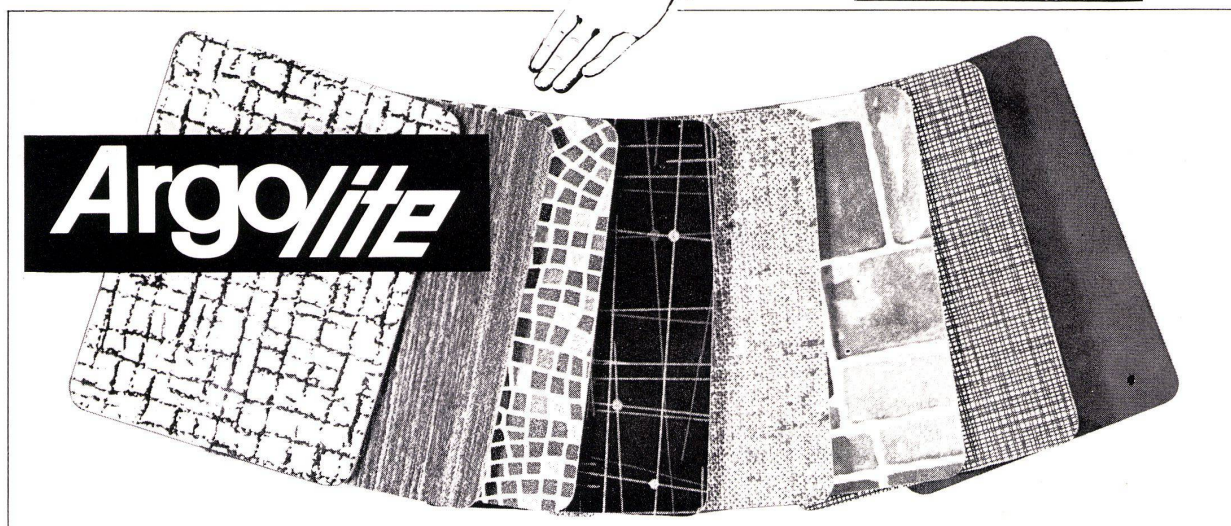
15.7 SL+V

ARGOLITE ist eine Kunststoffplatte — hergestellt in der ältesten Kunststoffplattenfabrik der Schweiz.

Wissen Sie, dass ARGOLITE aus einer Vielzahl hochwertiger, kunstharzgetränkter, Cellulose-Schichten besteht, die unter Wärmeeinwirkung hydraulisch zu homogenen Platten zusammengepresst werden?

Es kann Ihnen morgen schon nützen, wenn Sie mehr über ARGOLITE wissen. Erkundigen Sie sich deshalb bei Ihrem Lieferanten.

ARGOLITE Punkt für Punkt überlegen.



ARGOLITE Verkaufsstellen:

ARGOLITE AG. Willisau LU 064 / 2 35 40

Aarau	Sperrholz-Platten AG, Bahnhofstr. 102	064/ 2 33 02	Oberdiessbach	Gebr. Jenni	031/68 31 33
Aarburg	Braun-Brüning & Cie. AG	062/ 7 33 72	Oberentfelden AG	Walter Gerber	064/ 3 77 69
Aarburg	Geiser & Co. AG	062/ 7 34 73	Olten	Born-Kohler AG, Tannwaldstr. 68	062/ 5 24 86
Altstätten SG	Stark AG	071/ 7 54 78	Rapperswil	Plattenvertrieb	055/ 2 25 62
Basel	Braun-Brüning & Cie. AG, Postfach Basel 18	061/34 61 10	Rüschlikon	Honegger, Lerch & Cie., Alte Landstr. 77	051/92 04 11
Biel	SABAG und Baumaterial AG, Silbergasse 40	032/ 2 24 21	Schaffhausen	Max Specht, Fischerhäuserstr. 18	053/ 5 32 24
Chur	I. P. Schmidt AG, Sägenstr. 57/58	081/ 2 32 36	Solothurn	Paul Marti, Luzernerstr. 898	065/ 2 32 09
Châtillens	Boismont SA	021/ 9 46 94	Thun	Hans Michel, Stockhornstr. 10	033/ 2 53 40
Frauenfeld	Sperrholz- und Isolierplatten AG, Schlossmühlestr. 11	054/ 7 26 15	Wettingen AG	Knecht & Co. AG	056/ 6 72 67
Gossau SG	Braun & Co.	071/ 8 55 93	Willisau LU	Anton Küng, Sperrholz en gros, Menznauerstr.	045/ 6 16 12
Kreuzlingen	Emil Fehr, Holzhandlung, Konstanzerstr.	072/ 8 47 44	Zug	Stadlin & Moos AG, Baarerstr. 49	042/ 4 54 54
Landquart	Arnold Gfeller, Schreinereibedarf	081/ 5 18 34	Zürich	Küchler & Cie. AG, Postfach Zürich 34	051/34 53 34
Laufenburg AG	Kuratle AG, Holzhandlung	064/ 7 33 38		A. Mitterberger, Seilergraben 41	051/24 39 50
Luzern	K. Herzog-Elmiger AG, Postfach Luzern 4	041/ 2 13 07		Saxer & Zimmermann, Schwamendingenstr. 42	051/48 66 58

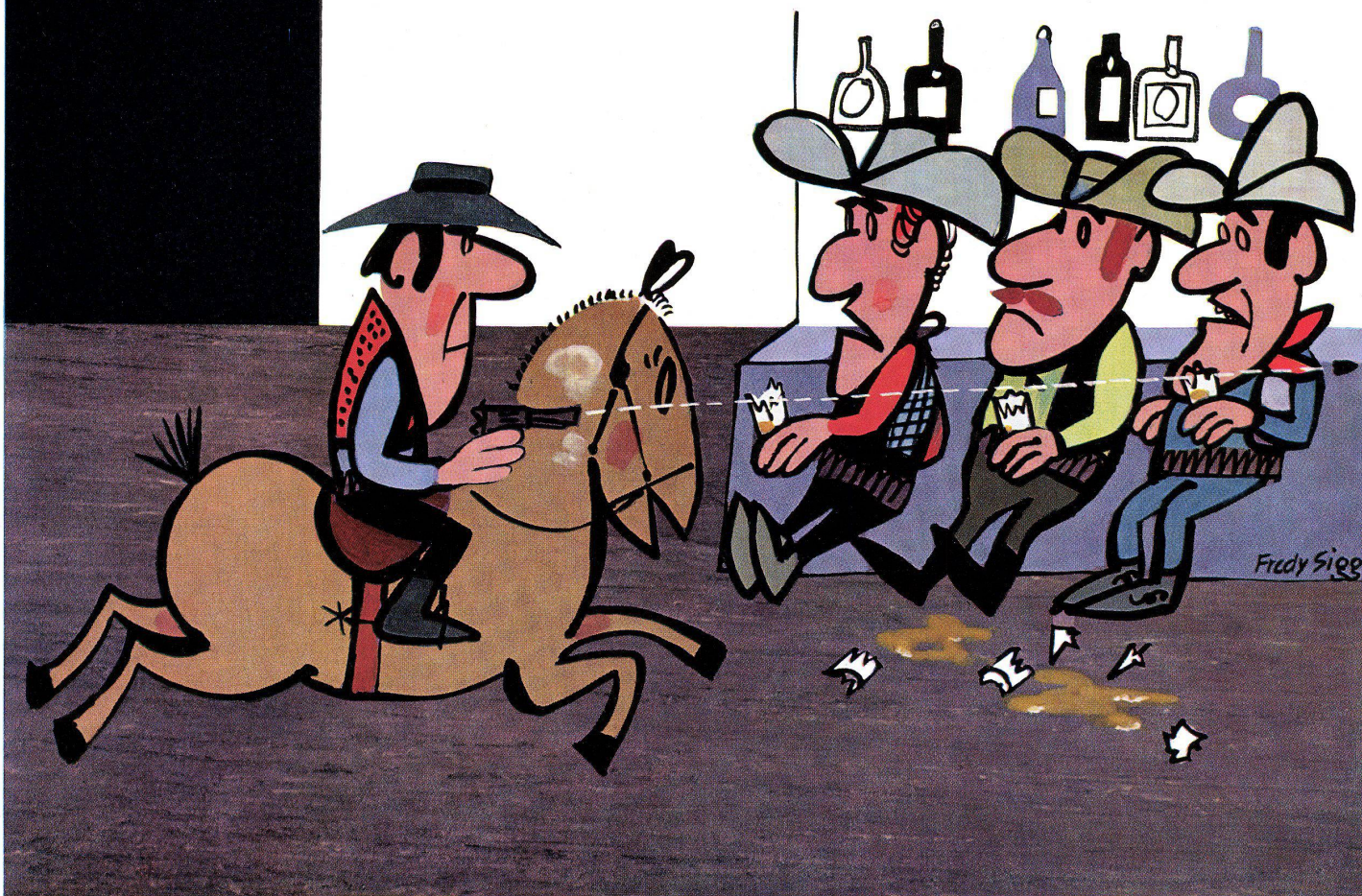


ultrapas Kunstharzplatten farbenfroh unverwüstlich hygienisch

Die interessante ultrapas-Kollektion bietet gegen 50 verschiedene Farben und Dessins mit polierten oder matten Oberflächen. ultrapas-Kunstharzplatten haben sich im modernen Innenausbau und Möbelbau bestens bewährt. Die Hersteller, das bedeutendste Kunststoffwerk Europas, gewährleisten auf jeder Platte Fabrikgarantie. Verlangen Sie ausdrücklich ultrapas-Kunstharzplatten.

Heinrich Grob & Co AG
Abteilung Kunststoffe
Zürich, Röntgenstrasse 25, Tel. 42 41 41
Bern, Wankdorffeldstr. 68, Tel. 41 96 01

Der Bodenbelag der guten Laune



Halt, nur keine Angst! So gefährlich geht es bei uns gottlob nicht zu und her. Daß jedoch an einen Bodenbelag für ein Restaurant, Bar oder Tea-Room ähnliche Ansprüche gestellt werden, ist jedem Besitzer eines Gastwirtschaftsbetriebes bekannt. Nagelschuhe, Straßenschmutz, Hunderte von Personen, die an derselben Stelle den Belag begehen; dies sind nur einige Gründe, welche den modernen Bauherrn bewegen, SUCOFLOOR-Plastic-Bodenbelag zu wählen.

Die Reinigung und Pflege ist beim heutigen Personal-mangel ein Problem für sich. SUCOFLOOR macht es Ihnen leicht. Die Reinigung ist einfach und wirtschaftlich, die Pflege äußerst anspruchslos.

24 Farben mit der beliebten SUCOFLOOR-Maserierung stehen Ihnen zur Verfügung. Sie beleben den Raum und geben ihm eine gemütliche, frohe Stimmung.

SUCOFLOOR

der erste Plastic-Bodenbelag der Schweiz ist ein Produkt der Firma Suhner + Co. AG, Kabel-, Kautschuk-, Kunststoff-Werke, Herisau



Der Weg zu wirksamer Isolierung

Wann wärmt eine Daunendecke am besten? Ohne Frage dann, wenn die Daunен leicht und locker sind, wenn sie möglichst viel Luft einschließen.

Das gilt auch für Kunststoffe. Je mehr Luft im Material eingeschlossen ist, desto besser ist die Isolierwirkung.

® STYROPOR besteht bis zu 98% aus Luft, eingeschlossen in Millionen winzig kleiner Zellen. Das ist der Grund, weshalb geschäumtes STYROPOR – wie die Praxis beweist – so hervorragend isoliert. Nach wissenschaftlichen Meßergebnissen beträgt die Wärmeleitfähigkeit bei 0° C 0,027 kcal/mh °C, Rechenwert nach DIN 4108 im Bauwesen 0,035 kcal/mh °C bei +10° C, die Trittschalldämmung 13–15 Phon bei etwa 10 mm starken STYROPOR-Platten. Weitere Vorteile von Schaumstoffen aus STYROPOR: federleichtes Gewicht (spez. Gewicht 0,02 g/cm³), sehr geringe Wasseraufnahme, gute mechanische Festigkeit, leicht zu verarbeiten, beständig gegen Säuren und Laugen, kein Nährboden für Schimmel- und Fäulnispilze, schwer entflammbar.

Die BASF
liefert den Rohstoff STYROPOR.

Auf Wunsch senden wir Ihnen gerne
Adressen von Verarbeiterfirmen.
Senden Sie bitte diesen Coupon an ►

Hannover-Messe 1962
Wir stellen aus
in Halle 20, Stand 0/381

BASF

2049

Badische Anilin- & Soda-Fabrik AG
LUDWIGSHAFEN AM RHEIN

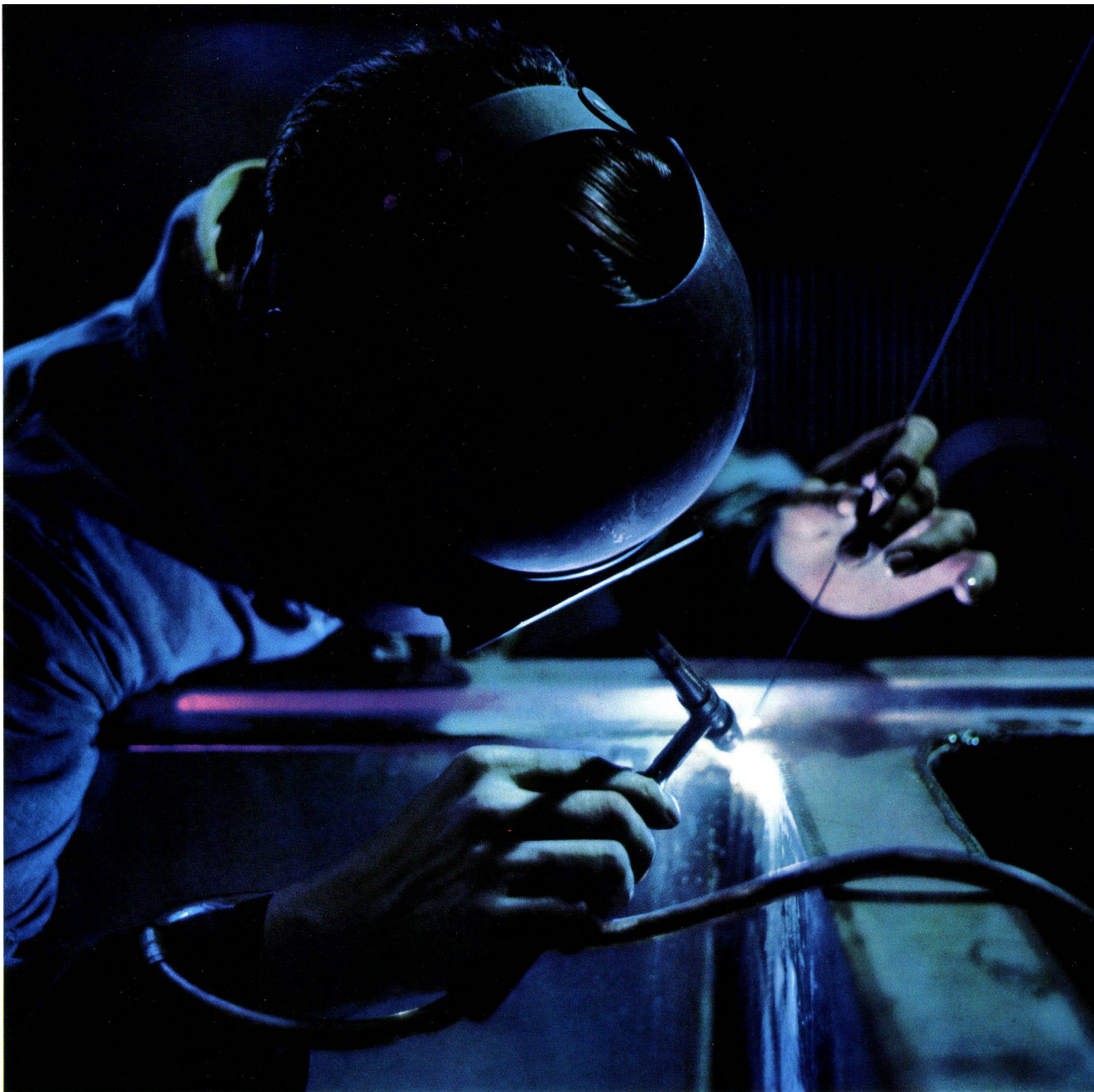
unsere Vertretung in der Schweiz:
ORGANCHEMIE AG
Bellerivestraße 67
Postfach
Zürich 8/34

Wir interessieren uns für STYROPOR und bitten um
Adressen von Verarbeiterfirmen.

Name: _____

Adresse: _____

Beruf oder Firma: _____



Vom Fachmann geschaffen – vom Fachmann bevorzugt

Die Anfertigung jedes einzelnen Franke-Spültisches erfordert Erfahrung und eine grosse Fertigkeit. Die Qualität jedes Einzelstückes, sie ist und bleibt – trotz der Vielgestaltigkeit des Fabrikationsprogrammes – unsere beste Referenz.

Unsere Norm-Spültische für das Gewerbe sind besonders widerstandsfähig. Im reichhaltigen Sortiment findet sich für jeden Fall der geeignete Spültisch. Durch fugenloses Ansetzen von glatten Abstellflächen ist es möglich Norm-Spültische

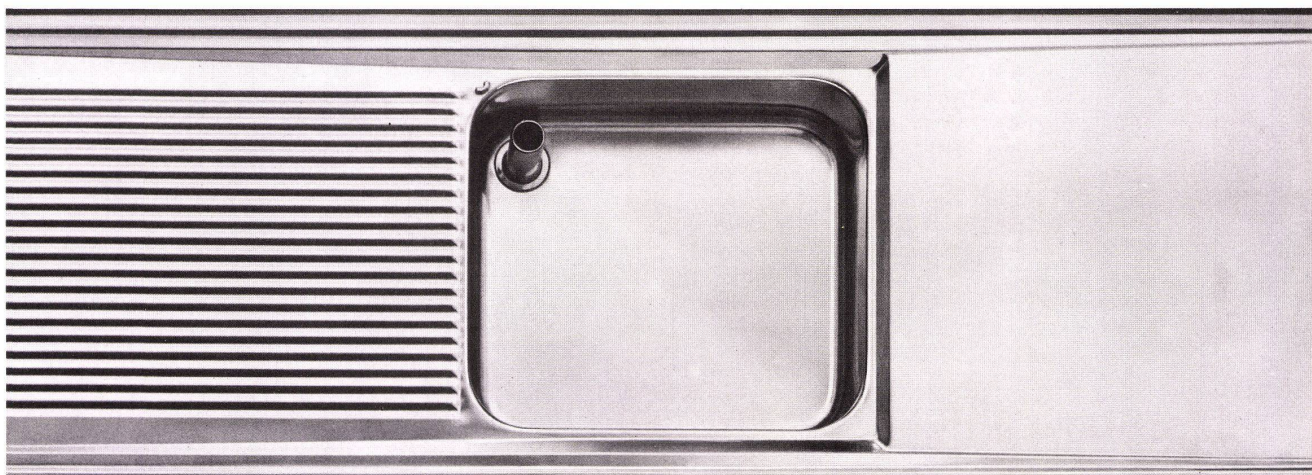
an gegebene bauliche Verhältnisse anzupassen. Und noch ein Vorteil des Norm-Gewerbe-Sortimentes: günstige Preise und kürzere Lieferfristen. Ihr konzessionierter Installateur oder Grossist wird Sie gerne beraten.

Metallwarenfabrik Walter Franke


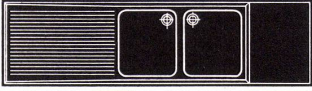
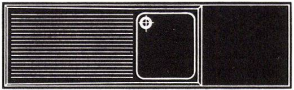


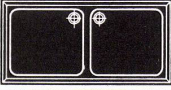
Aarburg AG

Tel. 062 | 7 41 41

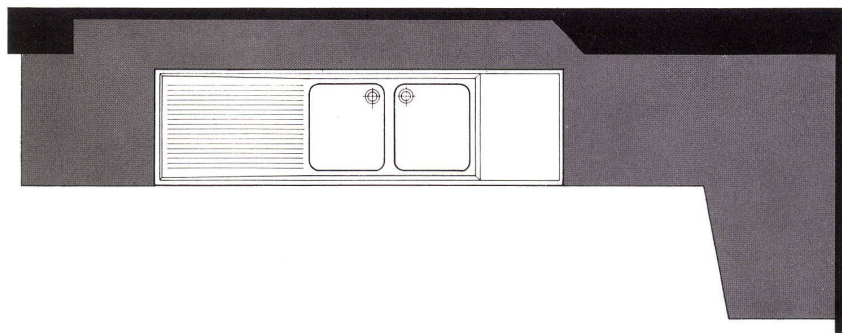
FRANKE



Norm-Gewerbe-Spültisch-Programm

Typ	Aussenmasse		Beckenmasse	Preis	Typ	Aussenmasse		Beckenmasse	Preis
	Länge	Breite				Länge	Breite		
330 	1400	600	400×450×200	373.-	361 	2400	600	2×400×450×200	665.-
	1400	600	400×450×250	391.-		2400	600	2×400×450×250	701.-
	1450	600	450×450×250	404.-		2500	600	2×450×450×250	728.-
	1500	600	500×450×250	420.-		2600	600	2×500×450×250	764.-
	1550	600	550×450×250	431.-		2700	600	2×550×450×250	792.-
	1600	600	600×450×250	446.-		2800	600	2×600×450×250	823.-
	1600	600	600×450×300	473.-		2800	600	2×600×450×300	877.-
	1700	600	700×450×300	482.-					
341 	2000	600	400×450×200	496.-	370 	550	600	400×450×200	248.-
	2000	600	400×450×250	515.-		550	600	400×450×250	266.-
	2050	600	450×450×250	527.-		600	600	450×450×250	278.-
	2100	600	500×450×250	540.-		650	600	500×450×250	293.-
	2150	600	550×450×250	555.-		700	600	550×450×250	302.-
	2200	600	600×450×250	571.-		750	600	600×450×250	320.-
	2200	600	600×450×300	599.-		750	600	600×450×300	347.-
	2300	600	700×450×300	608.-		850	600	700×450×300	355.-
350 	1850	600	2×400×450×200	549.-	380 	1000	600	2×400×450×200	418.-
	1850	600	2×400×450×250	587.-		1000	600	2×400×450×250	454.-
	1950	600	2×450×450×250	610.-		1100	600	2×450×450×250	477.-
	2050	600	2×500×450×250	639.-		1200	600	2×500×450×250	507.-
	2150	600	2×550×450×250	666.-		1300	600	2×550×450×250	531.-
	2250	600	2×600×450×250	692.-		1400	600	2×600×450×250	564.-
	2250	600	2×600×450×300	753.-		1400	600	2×600×450×300	618.-
	Mehrpri pro Becken: für Schutzmantelrohr zu Standrohr, für alle Tiefen für schweres Kniehebelventil mit Überlauf								
									15.- 155.-

Anpassungsmöglichkeiten



Anpassungsmöglichkeiten

Norm-Gewerbe-Spültische können unbegrenzt nach links, rechts und hinten vergrößert werden. Mauervorsprünge, Ecken, Leitungen etc. bilden keine Hindernisse. Durch Ansetzen von glatten Flächen und Ausnützen toter Ecken kann wertvolle Arbeitsfläche gewonnen werden.

Material

Materialqualität:
rostfreier Stahl 18/8 (V2A)
rostfreier Stahl 18/8/2,5 (V4A) säurefest
Materialstärke:
1,25 mm Rahmen und Tropfteil
1,5 mm Becken
Die Abstellflächen sind auf der Unterseite mit Metallschienen verstärkt.

Wichtig:

Preise und Lieferfristen sind günstiger als bei Spezialanlagen. Lassen Sie sich durch Ihren Installateur oder Grossisten oder in der Franke Werkausstellung eingehend beraten.

wie eine Brücke weit gespannt

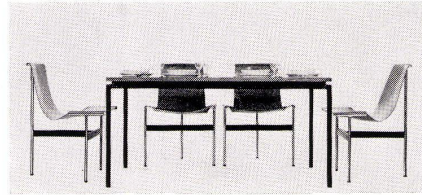
Der neue Ausziehtisch: Sie ziehen, und die Füße kommen mit; er überbrückt alle Sitzplätze, und nie steht ein Tischfuss vor einem Stuhl. Frei disponieren Sie die Tischordnung für 4, 5, 6, 7, 8, mit kleineren Stühlen sogar für 10 Plätze, und jedermann wird ungehindert zusitzen.

Der neue Ausziehtisch No. 1010 wurde von Ulrich Wieser SWB entworfen. Kompakt ist die Tischfläche 90 x 146 cm, ausgezogen 212 cm. Das ausziehbare Metalluntergestell schwarz thermolackiert, die Tischplatte Nussbaum, Palisander, Ahorn oder ein anderes Holz, weisses oder farbiges Kunstmaterial.

No. 1010 A der grössere Ausziehtisch mit 2 Einlegeplatten. Kompakt 96 x 146 cm, ausgezogen 212 oder 278 cm, der Tisch für 12 Personen.

No. 521 Stuhl Modell Laverne. Dreibein-Stuhl, Stahlrohr verchromt, Sitz und Rücken Leder.

Wohnbedarf Zürich, Talstrasse 11, Telefon (051) 27 59 30 Wohnbedarf Basel, Aeschenvorstadt 43, Telefon (061) 24 02 85



wohnbedarf

Brief- und Milchkasten, die allen Anforderungen entsprechen:
Grosses Fassungsvermögen, zeitgemäss gestaltete Türfront, langer
Einwurfschlitz, sicherer Verschluss, für jahrzehntelange Bean-
spruchung gebaut. Wählen Sie einen norm-Brief- und Milchkasten.

Brief- und Milchkasten aus Stahlblech

Metallbau AG

Zürich

Anemonenstrasse 40
Zürich 9/47
051/52 13 00

norm[®]

