

Kleines Stahlhaus am Steilhang in Mill Valley, Kalifornien = Petite maison en acier sur une pente de Mill Valley, Californie = Small steel house on the hill at Mill Valley, California

Autor(en): **Zietzschmann, Ernst**

Objektyp: **Article**

Zeitschrift: **Bauen + Wohnen = Construction + habitation = Building + home : internationale Zeitschrift**

Band (Jahr): **16 (1962)**

Heft 4: **Einfamilienhäuser = Maisons familiales = One-family houses**

PDF erstellt am: **08.07.2024**

Persistenter Link: <https://doi.org/10.5169/seals-331169>

Nutzungsbedingungen

Die ETH-Bibliothek ist Anbieterin der digitalisierten Zeitschriften. Sie besitzt keine Urheberrechte an den Inhalten der Zeitschriften. Die Rechte liegen in der Regel bei den Herausgebern.

Die auf der Plattform e-periodica veröffentlichten Dokumente stehen für nicht-kommerzielle Zwecke in Lehre und Forschung sowie für die private Nutzung frei zur Verfügung. Einzelne Dateien oder Ausdrucke aus diesem Angebot können zusammen mit diesen Nutzungsbedingungen und den korrekten Herkunftsbezeichnungen weitergegeben werden.

Das Veröffentlichen von Bildern in Print- und Online-Publikationen ist nur mit vorheriger Genehmigung der Rechteinhaber erlaubt. Die systematische Speicherung von Teilen des elektronischen Angebots auf anderen Servern bedarf ebenfalls des schriftlichen Einverständnisses der Rechteinhaber.

Haftungsausschluss

Alle Angaben erfolgen ohne Gewähr für Vollständigkeit oder Richtigkeit. Es wird keine Haftung übernommen für Schäden durch die Verwendung von Informationen aus diesem Online-Angebot oder durch das Fehlen von Informationen. Dies gilt auch für Inhalte Dritter, die über dieses Angebot zugänglich sind.



1

Raphael S. Soriano, San Francisco

Kleines Stahlhaus am Steilhang in Mill Valley, Kalifornien

Petite maison en acier sur une pente de Mill Valley, Californie

Small steel house on the hill at Mill Valley, California

1 Südseite. Die Zimmer liegen in den Kronen der großen Bäume.

Côté sud. Les chambres sont placées à la hauteur des grands arbres.

South side. The rooms are at tree-top level.

2 Eingangsseite mit Autoabstellplatz.

Côté d'accès avec parking.

Entrance side with parking area.

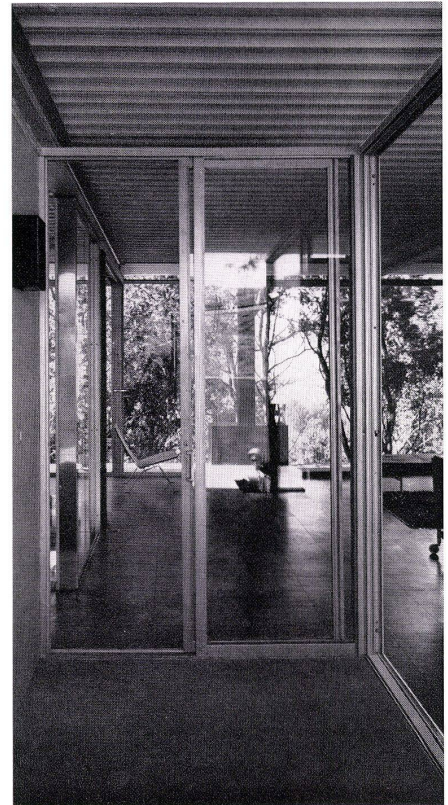
3 Blick vom Eingang ins Wohnzimmer.

Vue de l'entrée vers la salle de séjour.

View from entrance into living-room.



2



3



Das Bauprogramm des kleinen Hauses umfaßte drei Schlafzimmer, ein Wohnzimmer von 6 x 3,6 m, eine Schrankküche, einen Eßraum und zwei Bäder, und dazu einen Autoeinstellplatz. Da der Hang sehr steil und von hohen Bäumen bestanden war, wählte Soriano Stahl als Konstruktion und setzte das ganze Haus eigentlich mitten in die Baumkronen, ausgehend vom oberen Niveau des Hangkopfes. Man kommt über eine kleine Brücke zum Haus, findet rechts einen zweiplätziigen Autoabstellplatz und geht dann durch einen kleinen Gang hinein in das Wohnzimmer, in dem sich, eigentlich als Schrankeinbau, eine kleine Küche befindet. Hinter dieser Küche liegt ein Eßraum von 4,5 x 3 m und, gegen Osten an-

schließend an den Wohnraum, ein größeres Schlafzimmer mit dazugehörigem Bad. An der Eingangsseite befinden sich zwei kleinere Schlafräume, wiederum mit einem Bad. Die gewählte Dachkonstruktion besteht aus korrigierten Stahlblechplatten, die an zwei Stellen große Öffnungen aufweisen, um zusätzlich Licht in die betreffenden Räume einfallen zu lassen. Die tragenden Stützen liegen nur in den beiden Süd- und Nordwänden. Dazwischen sind lediglich dünne und auch noch veränderbare, nicht tragende Wände und Schrankelemente eingefügt. Die Stützen sind mit 10 x 10 cm von außerordentlicher Schlankheit. Die den Boden tragenden Stahlbalken sind 10 cm hoch, die Dachbalken 20 cm bei

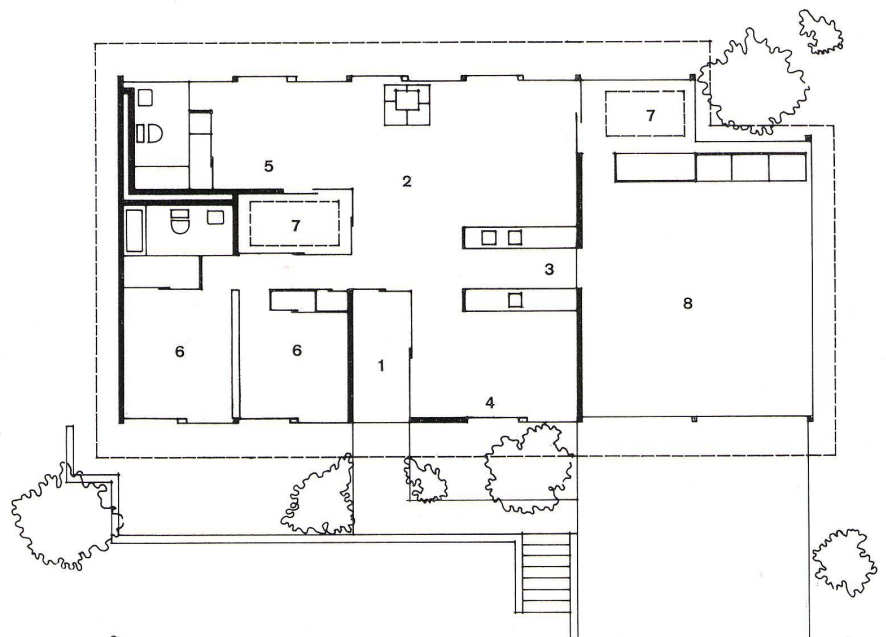
einer Spannweite von 9 m. Sie sind an Ort und Stelle an die Säulen geschweißt. Stahlwinkel verbinden die Rahmen. Badezimmer und Küche werden zusätzlich durch Plastikkuppeln beleuchtet. Das Haus ist schon dreimal ausgezeichnet worden und kostete 26000 \$.

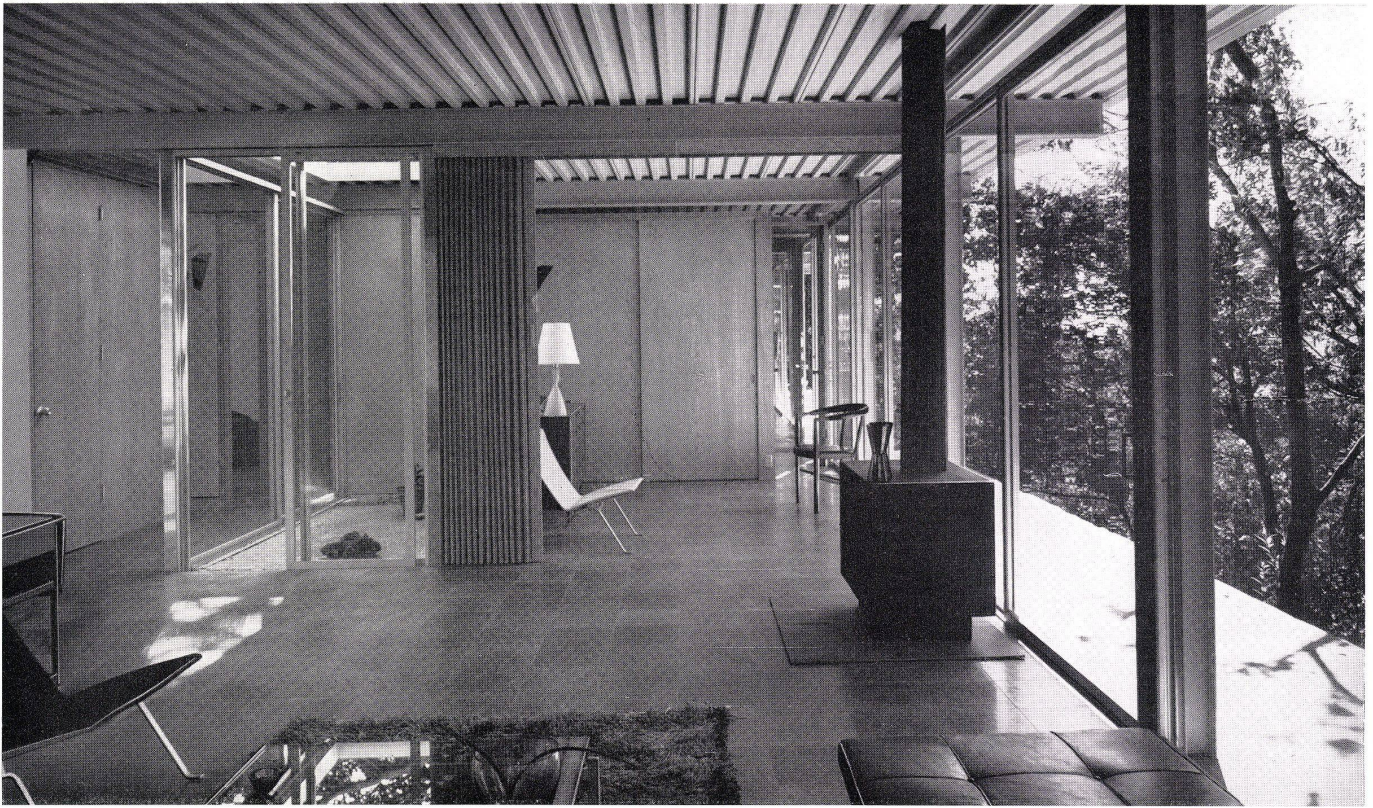
Zie

1 Wohnzimmer mit Blick zum Balkonsitzplatz.
Salle de séjour avec vue sur le groupe de sièges du balcon.
Living-room looking toward balcony seating area.

2
Grundriß 1: 180.
Plan.

- 1 Eingang / Entrée / Entrance
- 2 Wohnraum mit freistehendem Cheminée / Salle de séjour avec cheminée placée dans l'espace / Living-room with isolated Chimney
- 3 Küche / Cuisine / Kitchen
- 4 Eßzimmer / Salle à manger / Dining-room
- 5 Elternschlafzimmer mit Bad / Chambre à coucher des parents avec bain / Parents' bedroom with bath
- 6 Kinderzimmer mit Bad / Chambre des enfants avec bain / Children's room with bath
- 7 Oberlicht / Vitrage supérieur / Skylight
- 8 Garage





Im Wohnzimmer steht ein Cheminée frei vor der Fensterfront.
Dans la salle de séjour, cheminée placée dans l'espace devant les fenêtres.
In the living-room a fireplace stands isolated in front of the windows.

Durchreiche, Herd und Eßzimmer.
Passe-plats, fourneau et salle à manger.
Serving hatch, range and dining-room.

