

Architektenhaus in Tapiola bei Helsinki = Maison d'une architecte à Tapiola près de Helsinki = House of architect at Tapiola near Helsinki

Autor(en): [s.n.]

Objektyp: **Article**

Zeitschrift: **Bauen + Wohnen = Construction + habitation = Building + home :
internationale Zeitschrift**

Band (Jahr): **16 (1962)**

Heft 4: **Einfamilienhäuser = Maisons familiales = One-family houses**

PDF erstellt am: **01.08.2024**

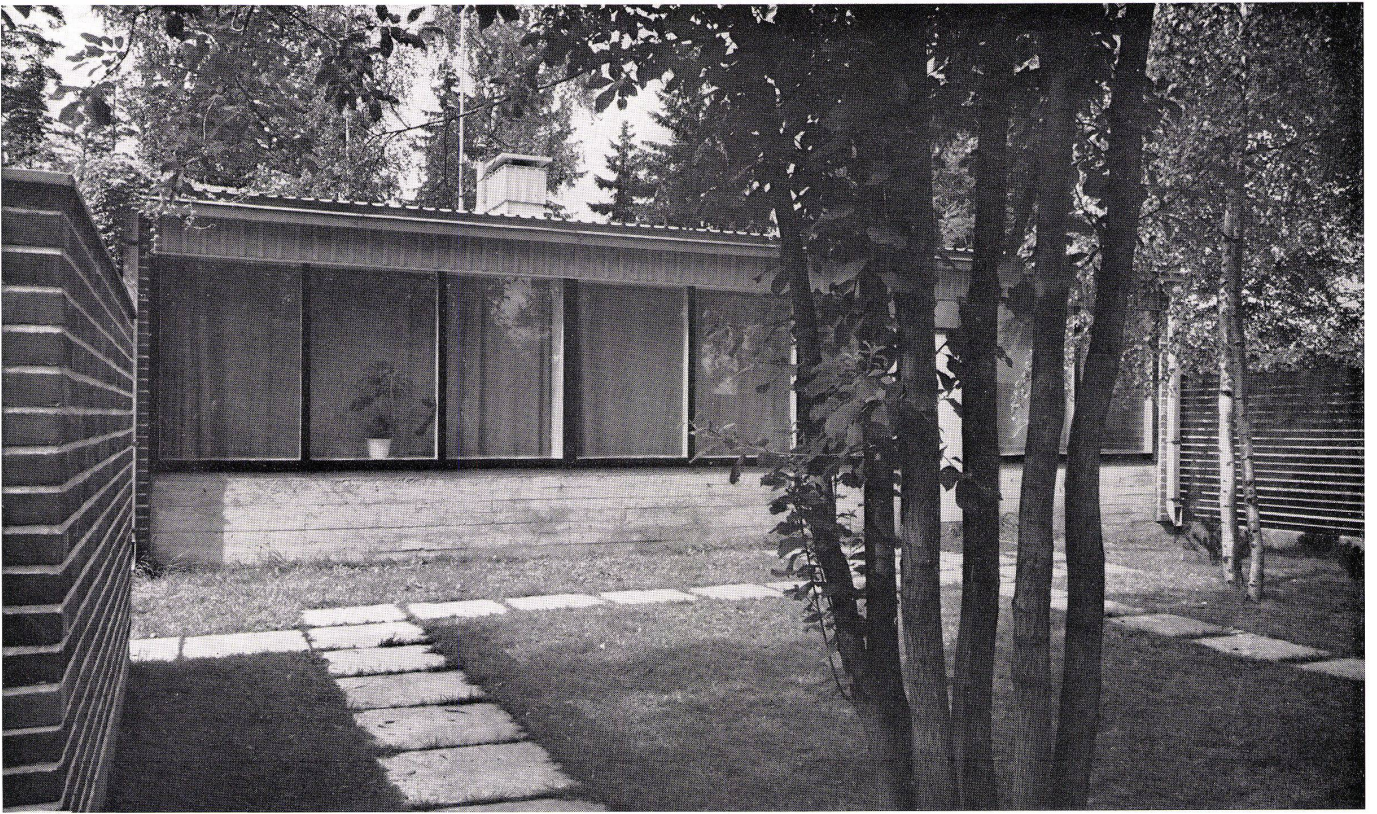
Persistenter Link: <https://doi.org/10.5169/seals-331172>

Nutzungsbedingungen

Die ETH-Bibliothek ist Anbieterin der digitalisierten Zeitschriften. Sie besitzt keine Urheberrechte an den Inhalten der Zeitschriften. Die Rechte liegen in der Regel bei den Herausgebern. Die auf der Plattform e-periodica veröffentlichten Dokumente stehen für nicht-kommerzielle Zwecke in Lehre und Forschung sowie für die private Nutzung frei zur Verfügung. Einzelne Dateien oder Ausdrucke aus diesem Angebot können zusammen mit diesen Nutzungsbedingungen und den korrekten Herkunftsbezeichnungen weitergegeben werden. Das Veröffentlichen von Bildern in Print- und Online-Publikationen ist nur mit vorheriger Genehmigung der Rechteinhaber erlaubt. Die systematische Speicherung von Teilen des elektronischen Angebots auf anderen Servern bedarf ebenfalls des schriftlichen Einverständnisses der Rechteinhaber.

Haftungsausschluss

Alle Angaben erfolgen ohne Gewähr für Vollständigkeit oder Richtigkeit. Es wird keine Haftung übernommen für Schäden durch die Verwendung von Informationen aus diesem Online-Angebot oder durch das Fehlen von Informationen. Dies gilt auch für Inhalte Dritter, die über dieses Angebot zugänglich sind.



Marjatta und Martti Jaatinen, Helsinki

Architektenhaus in Tapiola bei Helsinki

Maison d'un architecte à Tapiola près de
Helsinki

House of architect at Tapiola near Helsinki

Westseite mit Wohn- und Eßzimmerfenster vom Garten-
hof aus gesehen.

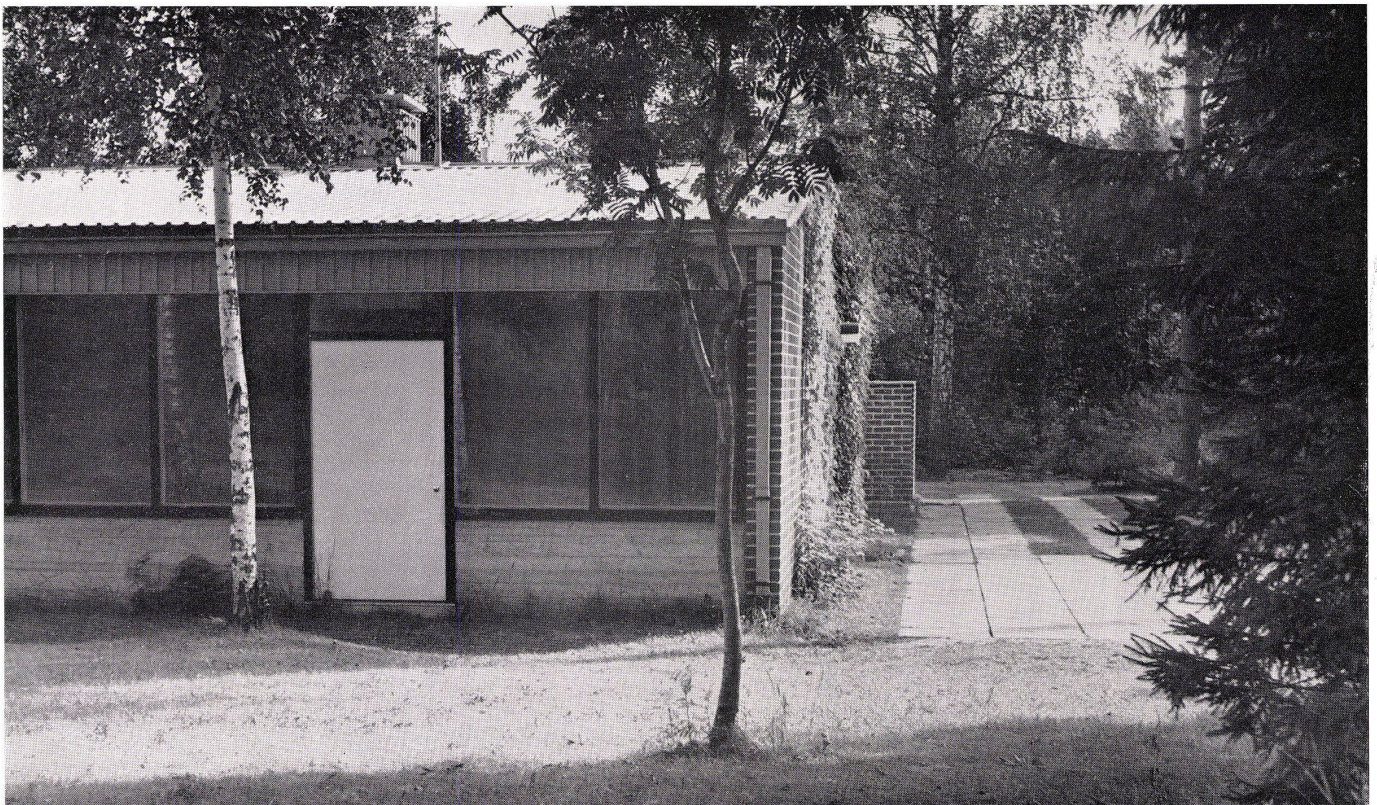
Côté ouest avec fenêtres de la salle de séjour et de la
salle à manger vu depuis la cour-jardin.

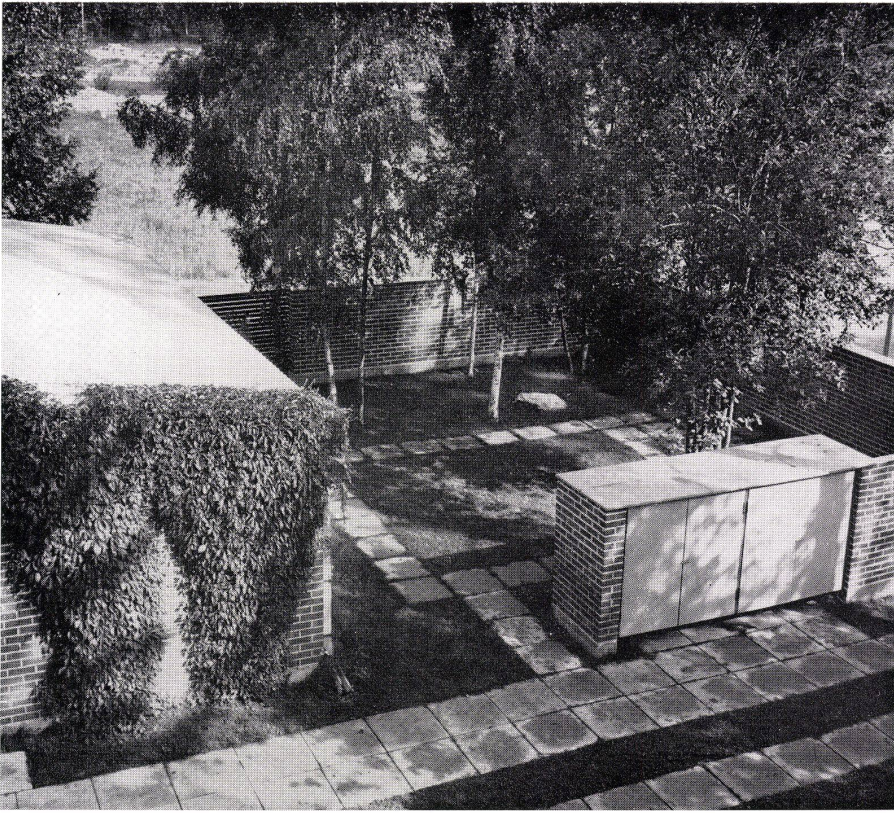
West side with living- and dining-room window from
garden.

Südwestecke mit Ausgang vom Eßzimmer.

Coin sud-ouest avec sortie depuis la salle à manger.

South-west corner with exit from dining-room.

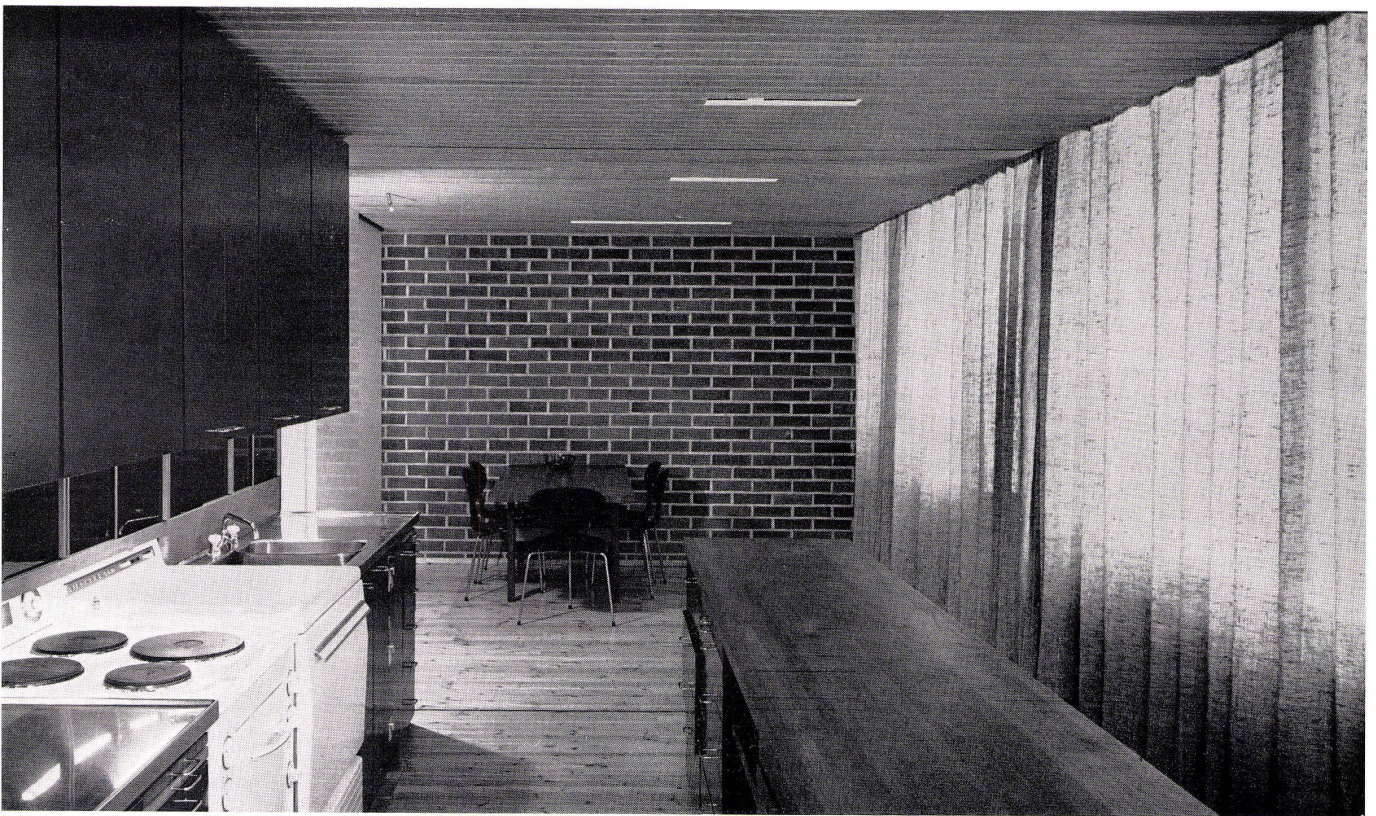




Der Gartenhof, vorn Gartengeräte und Abfälle.
La cour-jardin, outils et ordures.
The garden, implements, refuse.



Südseite mit Fenster des Arbeitszimmers.
Côté sud avec fenêtre du studio de travail.
South side with window of studio.



Blick von der Küche zum Eßzimmer.
 Vue de la cuisine sur la salle à manger.
 View from kitchen toward dining-room.

Über sein Haus berichtet das Architektenpaar folgendes: »Als das Haus geplant wurde, hatten wir ein Kind.

Unsere Absicht war, eine Wohnung zu schaffen, die auch anwendbar ist, wenn die Familie wächst und der Bedarf sich verändert. Der Grundriß des Hauses bildet ein Quadrat, welches in neun gleich große Konstruktionsfelder aufgeteilt ist, um die Konstruktionen und Bauarbeiten zu vereinfachen. Im mittleren Quadrat, dessen Wände tragend sind, befinden sich die festen Wirtschaftsräume.

Längs der Teilungslinien sind an den Deckenbalken Schienen befestigt, an welchen die Trennwände angebracht sind, parallel zu den

Fensterwänden teils feste, teils gleitende Türscheiben, in der anderen Richtung Falttüren.

Auf diese Weise können Räume vereint und abgetrennt werden.

Nachdem die Quadrate gleich groß sind, kann die Raumordnung, auch was die Möblierung betrifft, frei umdisponiert werden.

Die Tatsache hat sich als vorteilhaft erwiesen, da die Familie wächst. Es sind nun vier Kinder. An die Wohnung schließt sich ein Stück Natur an, ein Garten, umgeben von einer Ziegelmauer.

Der Gebäudeinhalt beträgt zirka 300 m³ und die Wohnfläche 107 m².«

2
 Schnitt AA durch Kinderzimmer und Küche 1 : 200.
 Section AA à travers chambre d'enfant et cuisine.
 Section AA of children's room and kitchen.

3
 Grundriß des Erdgeschosses 1 : 200.
 Plan du rez-de-chaussée.
 Plan of the ground floor.

- 1 Eingang / Entrée / Entrance
- 2 Vestibül mit Garderobe / Vestibule avec garde-robe / Vestibule with Cloakroom
- 3 Wohnzimmer / Salle de séjour / Living-room
- 4 Küche, im Wohnzimmer eingebaut / Cuisine encastrée dans la salle de séjour / Kitchen built into the living-room
- 5 Eßplatz mit Gartenzugang / Aire des repas avec accès au jardin / Dining area with access to garden
- 6 Arbeitszimmer / Studio de travail / Studio
- 7 Kinderzimmer / Chambre des enfants / Children's room
- 8 Elternschlafzimmer / Chambre à coucher des parents / Parents' bedroom
- 9 Kleider / Habits / Clothing
- 10 Ankleidezimmer / Garderobe / Dressing-room
- 11 Bad / Bain / Bath
- 12 Gartenplatz / Place de jardin / Garden
- 13 Gartengeräte / Outils de jardin / Garden implements
- 14 Abfälle / Ordures / Refuse
- 15 Wärmeverteilung / Distribution de la chaleur / Heat distribution

