

Kleines Hanghaus in Berkeley, Kalifornien = Petite maison sur une pente à Berkeley, Californie = Small house on a hill at Berkeley, California

Autor(en): **Zietzschmann, Ernst**

Objektyp: **Article**

Zeitschrift: **Bauen + Wohnen = Construction + habitation = Building + home :
internationale Zeitschrift**

Band (Jahr): **16 (1962)**

Heft 4: **Einfamilienhäuser = Maisons familiales = One-family houses**

PDF erstellt am: **01.08.2024**

Persistenter Link: <https://doi.org/10.5169/seals-331174>

Nutzungsbedingungen

Die ETH-Bibliothek ist Anbieterin der digitalisierten Zeitschriften. Sie besitzt keine Urheberrechte an den Inhalten der Zeitschriften. Die Rechte liegen in der Regel bei den Herausgebern.

Die auf der Plattform e-periodica veröffentlichten Dokumente stehen für nicht-kommerzielle Zwecke in Lehre und Forschung sowie für die private Nutzung frei zur Verfügung. Einzelne Dateien oder Ausdrucke aus diesem Angebot können zusammen mit diesen Nutzungsbedingungen und den korrekten Herkunftsbezeichnungen weitergegeben werden.

Das Veröffentlichen von Bildern in Print- und Online-Publikationen ist nur mit vorheriger Genehmigung der Rechteinhaber erlaubt. Die systematische Speicherung von Teilen des elektronischen Angebots auf anderen Servern bedarf ebenfalls des schriftlichen Einverständnisses der Rechteinhaber.

Haftungsausschluss

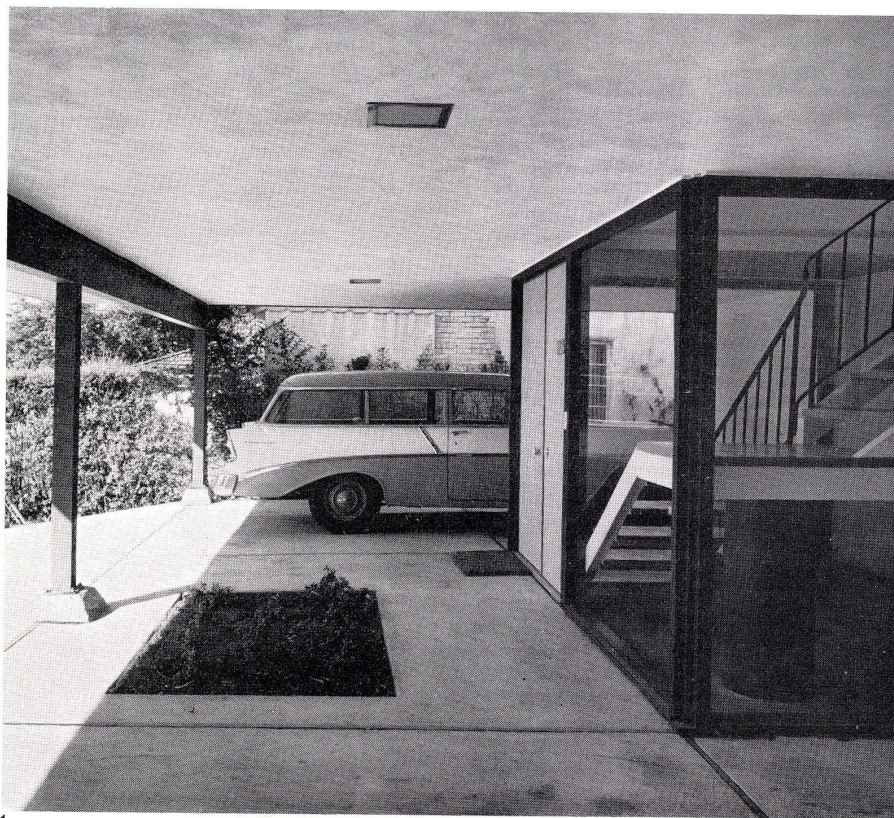
Alle Angaben erfolgen ohne Gewähr für Vollständigkeit oder Richtigkeit. Es wird keine Haftung übernommen für Schäden durch die Verwendung von Informationen aus diesem Online-Angebot oder durch das Fehlen von Informationen. Dies gilt auch für Inhalte Dritter, die über dieses Angebot zugänglich sind.

Donald Olsen, Berkeley

Kleines Hanghaus in Berkeley, Kalifornien

Petite maison sur une pente à Berkeley, Cali-
fornie

Small house on a hill at Berkeley, California

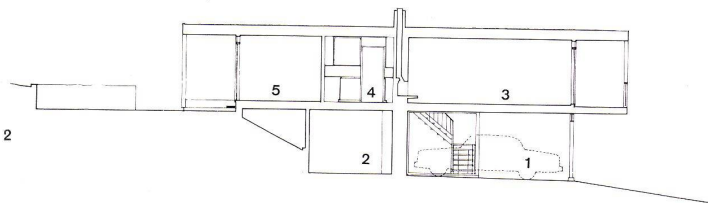


1

1 Eingang und Garage im Untergeschoß.
Entrée et garages au sous-sol.
Entrance and garage in basement.

2 Schnitt.
Section.

1 Garage
2 Werkstatt / Atelier / Workshop
3 Wohnzimmer / Salle de séjour / Living room
4 Küche / Cuisine / Kitchen
5 Kinderzimmer / Chambre des enfants / Children's
room



2

Grundrisse 1 : 250.
Plans.

3 Obergeschoß.
Etage supérieur.
Upper floor.

1 Wohnraum mit Cheminée / Salle de séjour avec
cheminée / Living room with fireplace
2 Küche / Cuisine / Kitchen
3 Eßraum / Salle à manger / Dining-room
4 Elternschlafzimmer / Chambre à coucher des parents /
Parents' bedroom
5 Toilettenraum / Toiletttes / Toilets
6 Toilette und Dusche / Toiletttes et douche / Toilet and
shower
7 Bad / Bain / Bath
8 Kinderzimmer / Chambre des enfants / Children's
room
9 Gartenterrasse / Terrasse-jardin / Garden-terrace

4 Untergeschoß.
Etage inférieur.
Lower floor.

10 Eingang / Entrée / Entrance
11 Werkstatt / Atelier / Workshop
12 Garage
13 Lagerraum / Magasins / Storage



3

4

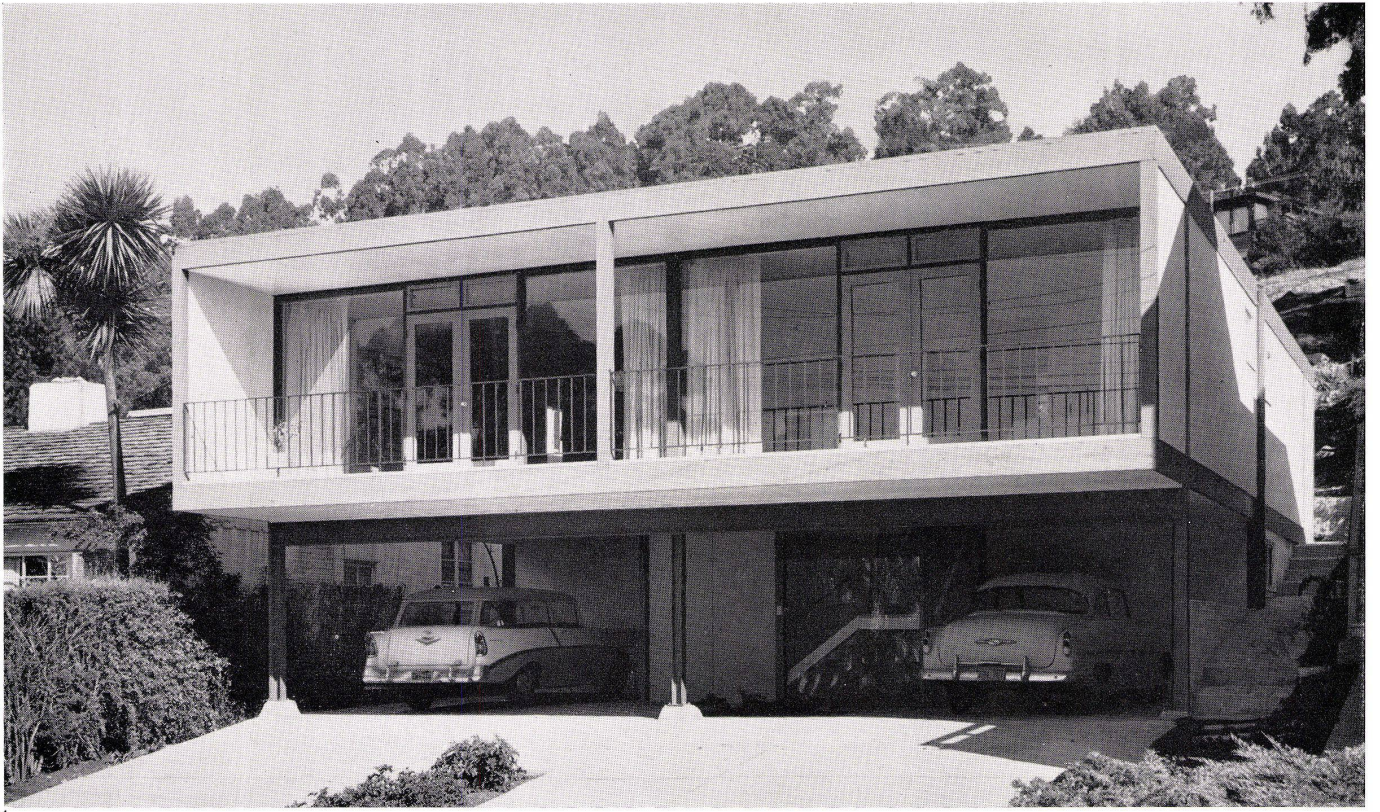
Seite / page 173

1 Gesamtansicht von Südosten; oben Wohn- und Eltern-
zimmer, unten Garagen.

Vue générale du sud-est; en haut, salle de séjour et
chambre des parents, en bas, les garages.

General view from south-east; above, living-room and
parents' room, below, garages.

2 Südostecke.
Coin sud-est.
South-east corner.





Dem Architekten stand ein sehr schmales, von Nord nach Süden gehendes Grundstück zur Verfügung, das leicht gegen Süden geneigt war. Er nützte die Hanglage dazu aus, in einem von der Straße aus zugänglichen Untergeschoß Raum für zwei Automobile zu schaffen und außerdem gegen den Hang zu eine kleine Werkstatt mit einem kleinen Schlafraum und Bad einzubauen.

Darüber liegt im eigentlichen Wohngeschoß eine kleine 5-Zimmer-Wohnung. Man kommt in einen Garderobenraum hinauf, aus dem man links in den Wohnraum, die Küche und den Eßraum gelangt und rechts in einen Korridor quadratischen Grundrisses, aus dem vier Türen sowohl in zwei Kinderzimmer als auch in ein Bad und in einen weiteren Vorraum zum Elternzimmer führen. Dieser letztere Vorraum erschließt ein kleines Ankleidezimmer mit Bad und Toilette.

Vor der Südfassade ist ein von West nach Ost durchgehender, breiter Sitzbalkon gelegt, andererseits gelangt man gegen Norden direkt aus dem Eßzimmer und den Kinderschlafzimmern auf eine Gartenterrasse.

Als Baumaterial finden wir ein sichtbares Stahlskelett mit verputzten Ausfachungen. Die Architektur ist äußerst einfach und klar und drückt das Innere am Außenbau eindeutig aus. Als Baukosten nennt der Architekt 10 \$ per sq. ft., was zirka 430,— DM pro m² entspricht. Zie

Treppenhaus.
Cage d'escalier.
Staircase.



Wohnzimmer.
Salle de séjour.
Living room.