

# **Landhaus in Weiningen bei Zürich = Maison de campagne à Weiningen près de Zurich = Cottage in Weiningen near Zurich**

Autor(en): **Guex / Kirchhoff**

Objektyp: **Article**

Zeitschrift: **Bauen + Wohnen = Construction + habitation = Building + home : internationale Zeitschrift**

Band (Jahr): **16 (1962)**

Heft 4: **Einfamilienhäuser = Maisons familiales = One-family houses**

PDF erstellt am: **08.07.2024**

Persistenter Link: <https://doi.org/10.5169/seals-331177>

## **Nutzungsbedingungen**

Die ETH-Bibliothek ist Anbieterin der digitalisierten Zeitschriften. Sie besitzt keine Urheberrechte an den Inhalten der Zeitschriften. Die Rechte liegen in der Regel bei den Herausgebern.

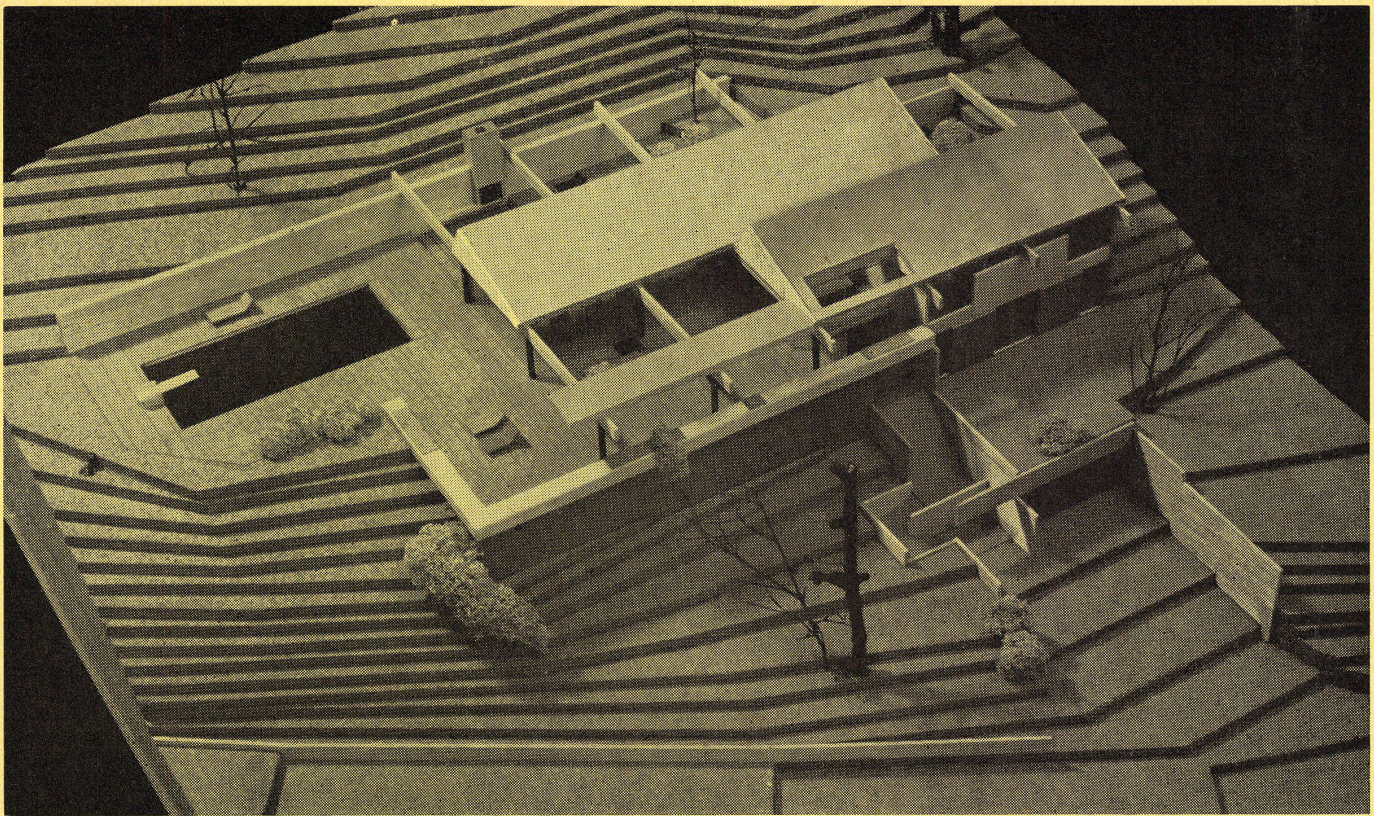
Die auf der Plattform e-periodica veröffentlichten Dokumente stehen für nicht-kommerzielle Zwecke in Lehre und Forschung sowie für die private Nutzung frei zur Verfügung. Einzelne Dateien oder Ausdrucke aus diesem Angebot können zusammen mit diesen Nutzungsbedingungen und den korrekten Herkunftsbezeichnungen weitergegeben werden.

Das Veröffentlichen von Bildern in Print- und Online-Publikationen ist nur mit vorheriger Genehmigung der Rechteinhaber erlaubt. Die systematische Speicherung von Teilen des elektronischen Angebots auf anderen Servern bedarf ebenfalls des schriftlichen Einverständnisses der Rechteinhaber.

## **Haftungsausschluss**

Alle Angaben erfolgen ohne Gewähr für Vollständigkeit oder Richtigkeit. Es wird keine Haftung übernommen für Schäden durch die Verwendung von Informationen aus diesem Online-Angebot oder durch das Fehlen von Informationen. Dies gilt auch für Inhalte Dritter, die über dieses Angebot zugänglich sind.





Guex und Kirchhoff, Genf

## Landhaus in Weiningen bei Zürich

Maison de campagne à Weiningen près de Zurich

Cottage in Weiningen near Zurich

Geplant 1961

1  
Modellansicht von Südost.  
Maquette vue du sud-est.  
Model seen from south-east.

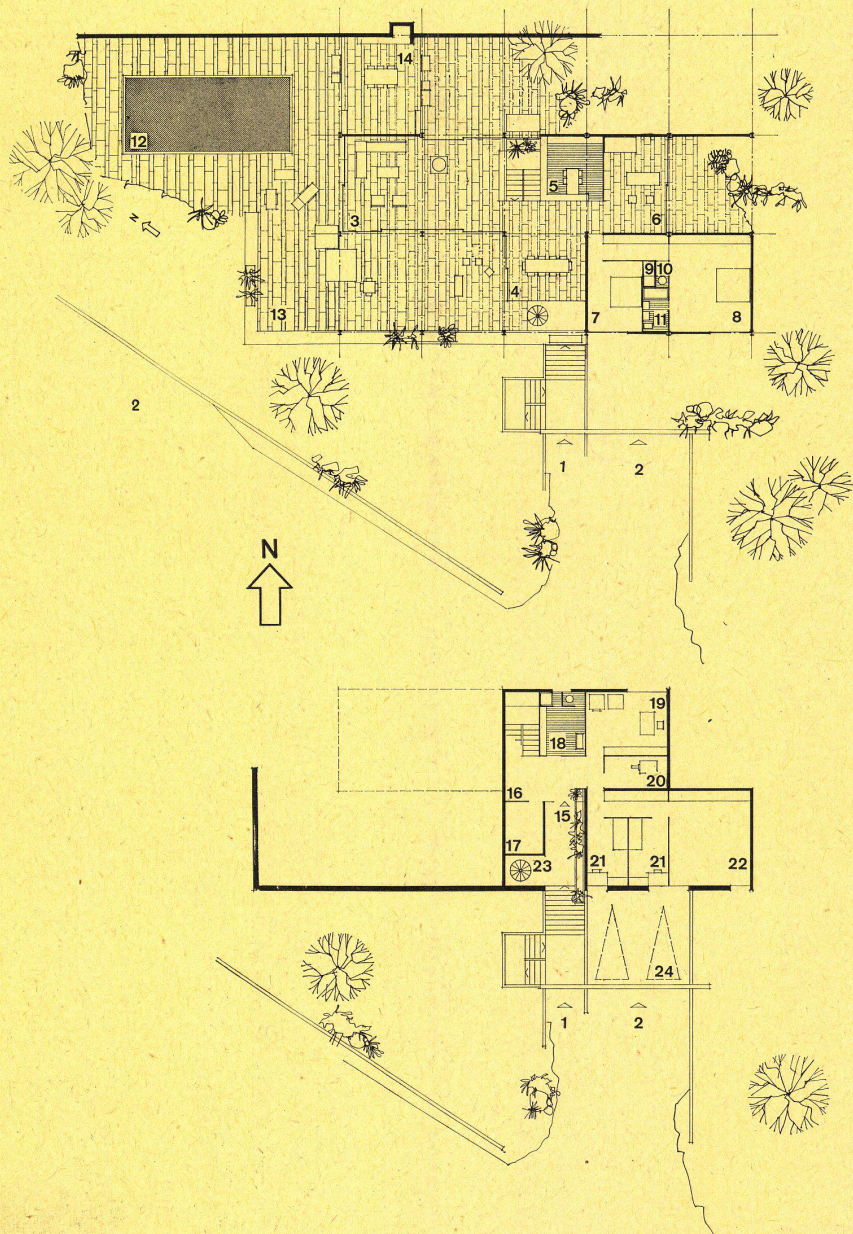
Grundrisse 1 : 400.  
Plans.

2  
Wohngeschoß.  
Etage d'habitation.  
Living-level.

- 1 Eingangspodest über Treppe / Palier [principale] de l'entrée sur l'escalier / Entrance corridor above staircase
- 2 Garageneingang / Entrée du garage / Entrance of garage
- 3 Wohnraum / Salle de séjour / Living-room
- 4 EBzimmer / Salle à manger / Dining-room
- 5 Küche / Cuisine / Kitchen
- 6 Atelier / Studio
- 7 Gastzimmer / Hôtes / Guests
- 8 Elternzimmer / Chambre des parents / Parents' room
- 9 Dusche / Douche / Shower
- 10 Toilette / Lavatory
- 11 Bad / Bain / Bath
- 12 Schwimmbad / Piscine / Swimming-pool
- 13 Terrasse / Terrace
- 14 EBplatz im Freien mit Außencheminée / Aire des repas au dehors avec cheminée extérieure / Out of doors dining-area with exterior fireplace

3  
Eingangsgeschoß.  
Etage d'entrée.  
Entrance level.

- 15 Eingang / Entrée / Entrance
- 16 Halle / Hall
- 17 Keller / Cave / Cellar
- 18 Garderobe / Cloakroom
- 19 Waschküche / Buanderie / Laundry
- 20 Heizung / Chauffage / Heating
- 21 Kinderzimmer / Chambre des enfants / Children's room
- 22 Spielraum / Salle de jeu / Playroom
- 23 Wendeltreppe zur Terrasse / Escalier en colimaçon menant sur la terrasse / Sorial stairs to the terrace
- 24 Garage





Der Auftraggeber, ein junges Ehepaar mit zwei Kindern, wünscht ein häusliches Leben, das sich sowohl im Hause wie auch im Freien abspielt.

Das gewählte Gelände an einem steilen Osthang, unmittelbar unterhalb der geschützten Waldzone, versucht den Architekten ein abgestuftes, auf »verschiedenen Ebenen« projektiertes Haus vorzuschlagen.

Der Wunsch einerseits des Bauherrn, möglichst alle Räume auf einem Niveau zu organisieren, sowie die Besonnungsprobleme andererseits, haben die Architekten bewogen, eine künstliche »Ebene im Hang« zu bilden, die hauptsächlich die Tagesräume mit Freiterrasse und Schwimmbad verbindet. Das Hauptthema wird so durch zwei Stützmauern zwischen Terrinaushub und Aufschüttung begrenzt.

Ein leicht vorgeschobener Trakt umfaßt den Nachtteil auf 2 Etagen und darunterliegender Garage. Die Zufahrt ist nur von der unteren Seite her möglich.

Eine zurückgesetzte Garage für 2 Autos gestattet einen Vorplatz mit Parkplätzen zu gestalten. Über diesen Vorplatz gelangt man durch eine Freitreppe in die Eingangshalle des Hauses. Die Garage ist ebenfalls durch eine gedeckte Wendeltreppe mit dem Eingang verbunden. Das Eingangsgeschoß enthält neben Heizung, Waschküche und Keller einen Duschen- und Umkleieraum für das Freibad. Davon leicht abgesondert befindet sich auf dem gleichen Niveau der Kindertrakt mit Spielraum. Alle diese Räume sind durch die Wendeltreppe direkt mit der Freiterrasse verbunden.

Durch die Innentreppe erreicht man das Hauptgeschoß. Die beiden verschobenen Trakte sind völlig gegen Südosten geöffnet mit Aussicht über die Terrasse über die Stadt bis zum See.

Der Tagesteil ist durch die Terrasse mit Schwimmbad gebildet. Der innere Wohnraum ist durch Schiebglaselemente begrenzt mit von außen nach innen durchlaufenden Steinböden. Eine leichte Terrassenvertiefung gegen die hintere Stützmauer bildet einen Eßplatz im Freien mit Außencheminée für »grillades«. Neben Wohnraum gehören Eßzimmer, Küche sowie ein leicht abgesondertes Atelier zum Tagesteil.

Der Nachtteil enthält das Eltern-, ein Gast- und Badezimmer, sowie Dusche, WC alles nach Osten orientiert, wie auch die darunterliegenden Kinderzimmer.

Der Grundriß ist auf einem regelmäßigen Achsensystem von 5,00x6,00 aufgebaut. Durchlaufende Pfetten aus verleimtem Holz ruhen auf Stahlstützen. Die »shed«-förmige Dachkonstruktion ermöglicht auch mittags einen Sonneneinfall in sämtliche Räume. Die Stützmauern werden durch saubergeschalteten Beton gestaltet mit der hoffentlichen Erlaubnis der Gemeinde.

G. K.

1  
Modellansicht von Nordwesten.  
Vue de la maquette du nord-ouest.  
Model view from north-west.

2  
Südfassade.  
Façade sud.  
South elevation.

3  
Ostfassade.  
Façade est.  
East elevation.

4  
Nordfassade.  
Façade nord.  
North elevation.

5  
Westfassade.  
Façade ouest.  
West elevation.

