

Neue Möbel

Autor(en): **[s.n.]**

Objektyp: **Article**

Zeitschrift: **Bauen + Wohnen = Construction + habitation = Building + home : internationale Zeitschrift**

Band (Jahr): **16 (1962)**

Heft 4: **Einfamilienhäuser = Maisons familiales = One-family houses**

PDF erstellt am: **08.07.2024**

Persistenter Link: <https://doi.org/10.5169/seals-331185>

Nutzungsbedingungen

Die ETH-Bibliothek ist Anbieterin der digitalisierten Zeitschriften. Sie besitzt keine Urheberrechte an den Inhalten der Zeitschriften. Die Rechte liegen in der Regel bei den Herausgebern.

Die auf der Plattform e-periodica veröffentlichten Dokumente stehen für nicht-kommerzielle Zwecke in Lehre und Forschung sowie für die private Nutzung frei zur Verfügung. Einzelne Dateien oder Ausdrucke aus diesem Angebot können zusammen mit diesen Nutzungsbedingungen und den korrekten Herkunftsbezeichnungen weitergegeben werden.

Das Veröffentlichen von Bildern in Print- und Online-Publikationen ist nur mit vorheriger Genehmigung der Rechteinhaber erlaubt. Die systematische Speicherung von Teilen des elektronischen Angebots auf anderen Servern bedarf ebenfalls des schriftlichen Einverständnisses der Rechteinhaber.

Haftungsausschluss

Alle Angaben erfolgen ohne Gewähr für Vollständigkeit oder Richtigkeit. Es wird keine Haftung übernommen für Schäden durch die Verwendung von Informationen aus diesem Online-Angebot oder durch das Fehlen von Informationen. Dies gilt auch für Inhalte Dritter, die über dieses Angebot zugänglich sind.

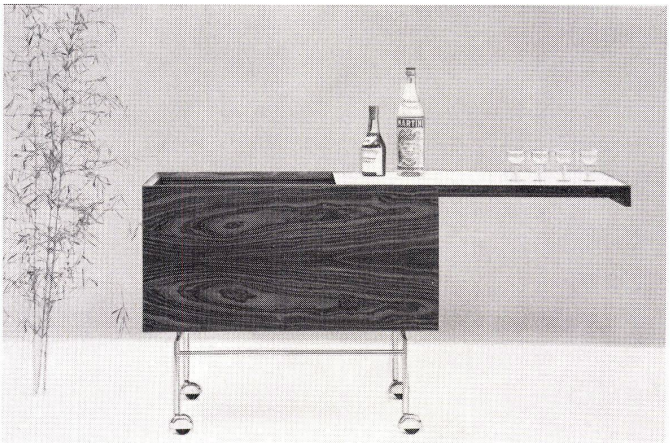
Neue Möbel



1



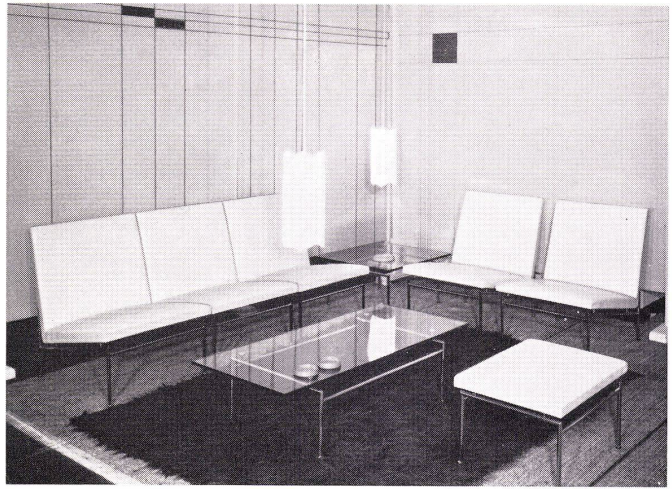
2



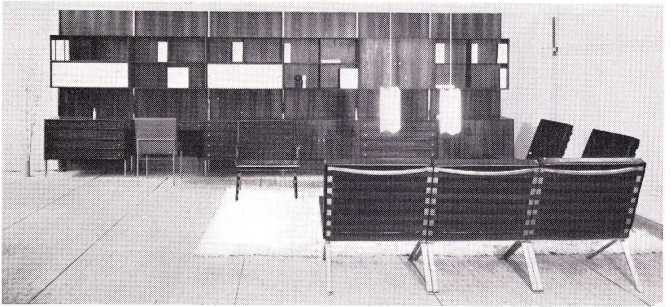
3



4



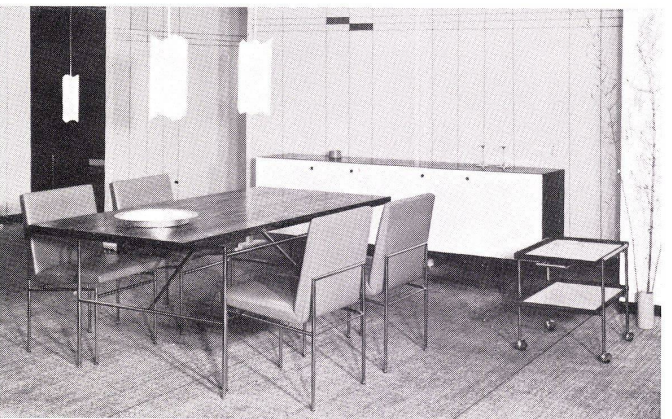
5



6



7



8

1 Buffet. Materialien: Palisander und weißes Formica.

2 Buffet geöffnet.

3 Barschrank. Materialien: Palisander und weißes Formica.

4 Barschrank mit niederem Rollgestell.

5 Sitzgruppe. Überzug der Stühle weißes Leder, Tischplatte Glas.

6 Schrankkombination aus Palisander. Sessel mit schwarzem Leder.

Lampen: Entwurf Torben Örskor. Teppich: Entwurf Kold Christensen.

7 Sessel und Tisch. Materialien: Sessel schwarzes Rindleder, Tisch Marmor. Bar mit Rollen: Palisander mit weißem Formica.

8 Tisch und Stühle. Materialien: Palisander und Tan-Leder.

Neue Möbel

Entwurf: Georg Meyer

1, 2 und 3
Klapptisch

128 x 86 x 72 cm beziehungsweise 128 x 172 x 73 cm in französischem oder kalifornischem Nußbaum, Blatt Linolschwarz, Innenseite Nußbaum.

Variante: Gleicher Tisch jedoch mit Metallunterteil, Vierkant-Stahlrohr schwarz gespritzt.

Eßzimmerstuhl, Sitz mit Schaumgummi-auflage, Polsterbezug Wollstoff oder Leder.

4
Schrank-Kombination, Massivholz und Innenausführung Nußbaum naturmattiert, Fronten, Seiten und Deckblatt mit einer weißen, abwaschbaren Kunststoff-Fournierfolie belegt, die einzelnen Schrank-Elemente können separat gestellt oder beliebig auf- und angebaut werden, der Stahlrohr-Sockel, der in der Höhe verstellbar ist, verhindert das Durchsenken der Schränke und garantiert gleichzeitig einen tadellosen Türverschluß.

Modell a: 125 x 55 x 147,5 cm, zwei Türen, innen Kleiderstange.

Modell b: 124 x 55 x 110 cm, zwei Türen, innen Scheidwand und je drei verstellbare Tablare.

Modell c: 124 x 55 x 72,5 cm, zwei Türen, innen Scheidwand und je zwei verstellbare Tablare.

Modell d: 124 x 55 x 35 cm, Scheidwand, links und rechts je zwei Schubladen.

Modell e: 124 x 55 x 35 cm, Klappe.

5
Vertikalschnitt 1:6

1 Sockelrahmen aus L-Eisenprofilen, Rahmen in der Höhe verstellbar und arretiert.

2 4-Kant-Stahlrohr als Kastenboden-Verstärkung.

3 Kastentüre.

6
Couche mit formverleimtem Sperrholz- oder Polyesterprofil, Profile mit Spezialverschlägen verschraubt.

7
Details 1:100

oben: Couche verschraubt.

unten: Couche zerlegt.

8 und 9
Lehnsessel mit lose eingelegten Kissen, Gestell aus formverleimtem Sperrholz oder Polyester, mit verchromten Stahlrohrfüßen. Hersteller: Sträßle Söhne & Co., Kirchberg SG.

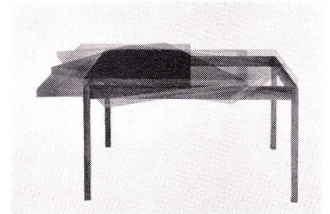
10
Teetisch mit verchromtem Stahlgestell und Marmorplatte.

11
Detail 1:5

Herstellung: Meier & Co. AG, Sursee



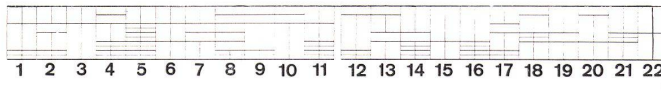
1



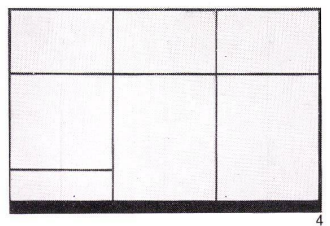
2



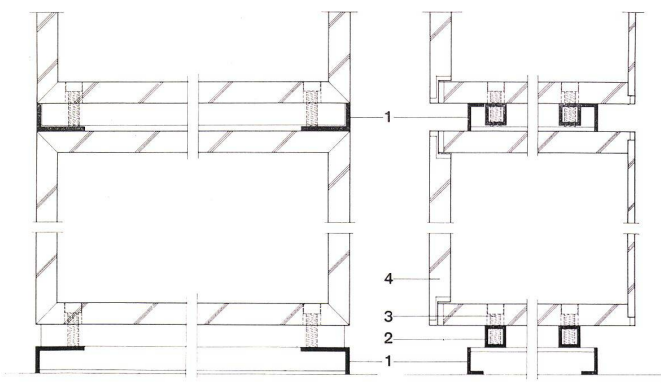
3



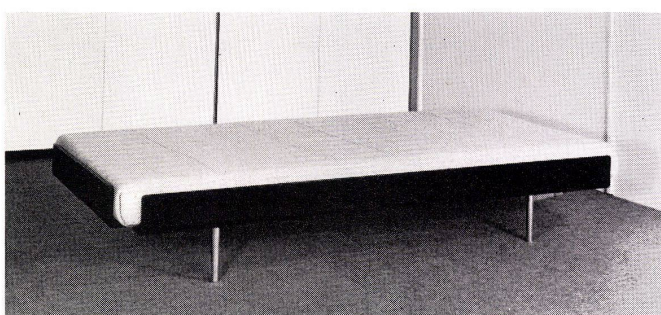
4



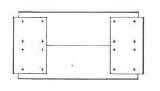
4



5



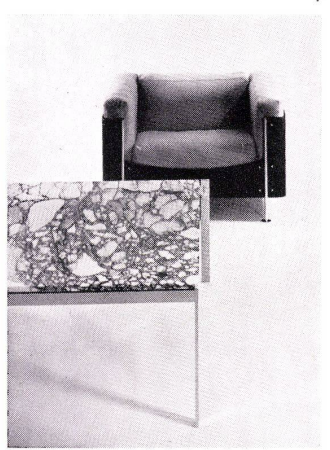
6



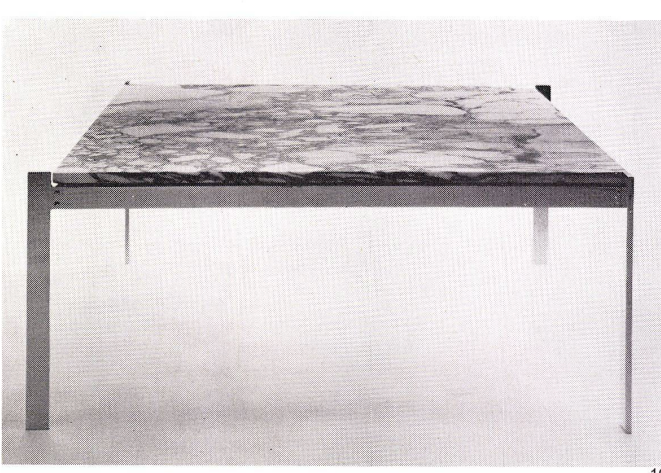
7



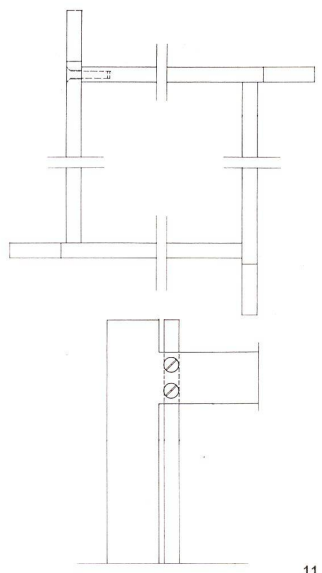
8



9



10



11