

Objektyp: **Advertising**

Zeitschrift: **Bauen + Wohnen = Construction + habitation = Building + home : internationale Zeitschrift**

Band (Jahr): **16 (1962)**

Heft 4: **Einfamilienhäuser = Maisons familiales = One-family houses**

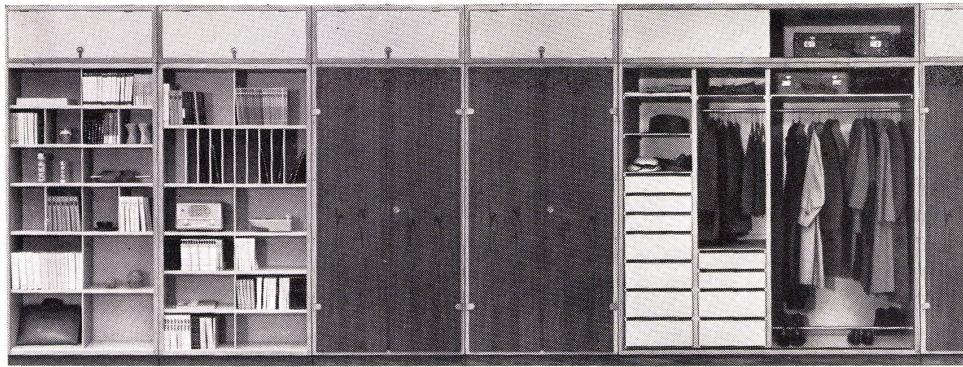
PDF erstellt am: **08.07.2024**

Nutzungsbedingungen

Die ETH-Bibliothek ist Anbieterin der digitalisierten Zeitschriften. Sie besitzt keine Urheberrechte an den Inhalten der Zeitschriften. Die Rechte liegen in der Regel bei den Herausgebern. Die auf der Plattform e-periodica veröffentlichten Dokumente stehen für nicht-kommerzielle Zwecke in Lehre und Forschung sowie für die private Nutzung frei zur Verfügung. Einzelne Dateien oder Ausdrucke aus diesem Angebot können zusammen mit diesen Nutzungsbedingungen und den korrekten Herkunftsbezeichnungen weitergegeben werden. Das Veröffentlichen von Bildern in Print- und Online-Publikationen ist nur mit vorheriger Genehmigung der Rechteinhaber erlaubt. Die systematische Speicherung von Teilen des elektronischen Angebots auf anderen Servern bedarf ebenfalls des schriftlichen Einverständnisses der Rechteinhaber.

Haftungsausschluss

Alle Angaben erfolgen ohne Gewähr für Vollständigkeit oder Richtigkeit. Es wird keine Haftung übernommen für Schäden durch die Verwendung von Informationen aus diesem Online-Angebot oder durch das Fehlen von Informationen. Dies gilt auch für Inhalte Dritter, die über dieses Angebot zugänglich sind.



Architekt Børge Mogensen's zerlegbare Schrankelemente bilden die zweckmäßige, mobile Möblierung in Verwaltung, Eigenheim und Wohnung. Durch das Mass-System von 27 Breiten, 4 Höhen und 2 Tiefen, lässt sich jede Wand restlos ausnützen. Der Innenausbau von Arch. Grethe Meyer kann allen vorkommenden Verwendungszwecken angepasst werden.

rothen

Rothen-Möbel, Bern
Standstrasse 13 - Flurstrasse 26

zingg lamprecht

Zürich «Dansk Kunst» Claridenstr. 41
Hauptgeschäft am Stampfenbachplatz

Wettbewerbe (ohne Verantwortung der Redaktion)

Ablieferungs-termin	Objekt	Ausschreibende Behörde	Teilnahmeberechtigt	Siehe Heft
10. Mai 1962	Internationaler Ideenwettbewerb für eine Erweiterung der Stadt Bilbao	Generalrat von Groß-Bilbao	Städtebauer in allen Ländern	November 1961
15. Mai 1962	Internationaler Wettbewerb «La maison européenne»	Internationale Messe, Gent	Bürger der EWG-Länder	März 1962
4. Juni 1962	Kirchliches Zentrum Hérémence, Wallis	Kirchenpflege von Hérémence	Alle im Kanton Wallis heimatberechtigten oder seit dem 1. Januar 1961 niedergelassenen Architekten	Februar 1962
16. Juni 1962	Projektwettbewerb für eine neue römisch-katholische Kirche mit Pfarrhaus und Nebengebäuden in Muttenz	Römisch-katholische Kirchgemeinde Muttenz	Selbständige Architekten, die seit 1. Januar 1961 in einem der Halbkantone Basel oder im Laufen- oder Fricktal wohnen sowie unselbständige Architekten, (unter den gleichen Bedingungen), wenn deren Arbeitgeber am Wettbewerb nicht teilnehmen und mit der Beteiligung des Angestellten einverstanden sind	Februar 1962
31. Juli 1962	Primarschulhaus in Allmendingen und Gestaltung des Ortskerns Allmendingen	Stadt Thun	Schweizer Architekten, die seit mindestens 1. Januar 1960 in der Stadt Thun niedergelassen sind	April 1962
20. August 1962	Schulanlage an der Auenstraße in Frauenfeld	Schulvorsteherschaft Frauenfeld	In den Kantonen Thurgau, St. Gallen, Graubünden, beiden Appenzell, Glarus und Schaffhausen niedergelassene und im Kanton Thurgau heimatberechtigte Architekten	Februar 1962
10. Sept. 1962	Kirchliche Bauten der evangelisch-reformierten Kirchgemeinde Dürrenast-Thun	Evangelisch-reformierte Kirchgemeinde Thun	Reformierte Architekten, die seit mindestens 1. Januar 1961 im Gebiet der reformierten Kirchgemeinde Thun Geschäfts- oder Wohnsitz haben, sowie alle in Thun heimatberechtigte Architekten und Fachleute	April 1962
20. Sept. 1962	Evangelisches Kirchgemeindehaus in Frauenfeld-Kurzdorf	Evangelische Kirchgemeinde Frauenfeld	Evangelisch-reformierte Fachleute mit eigenem Büro, die seit 1. Januar 1961 im Kanton Thurgau niedergelassen sind, Bürger des Kantons Thurgau mit eigenem Büro und Unselbständige mit Erlaubnis des Arbeitgebers	März 1962

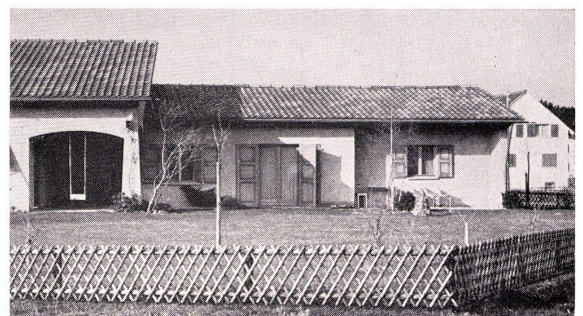
Müller & Co., Zaunfabrik, Löhningen SH

Telefon 053/69117

Filialen in Zürich, Basel, St. Gallen, Winterthur, Chur

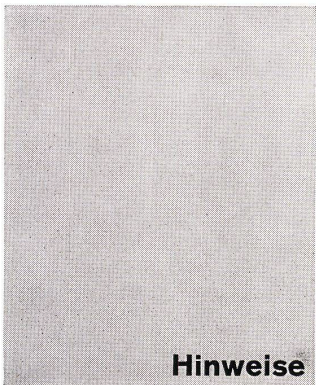
erstellen für Industriebauten, Fabriken und Privathäuser imprägnierte Holz-, Drahtgeflecht- und Knotengitterzäune.

Verlangen Sie Katalog und Preisliste.



ELEKTRO-MATERIAL AG
Zürich Basel Bern Genf Lausanne Lugano

Die bewährte **GARDY**-Sicherheit



Hinweise

Studienreise nach Skandinavien für schweizerische Architekten 25. Mai bis 3. Juni 1962

Das Dänische Institut in der Schweiz wird dieses Jahr wieder eine Studienreise nach Dänemark (25. bis

29. Mai) Stockholm (30. Mai) und Finnland (31. Mai bis 3. Juni) in Zusammenarbeit mit den Architektenverbänden veranstalten.

Die Reise wird mit den Kursflügen der SAS durchgeführt und umfaßt Studienbesichtigungen neuer Bauten von bekannten dänischen und finnischen Architekten: Arne Jacobsen, Jörn Utzon, Eva und Nils Koppel, C. F. Møller, Jörgen Bo, Vilh. Wohlert, Alvar Aalto, Kaija und Heikki Sirén, Aarne Ervi usw. In Stockholm werden unter anderem die Gartenstadt Farsta und die Überbauung Hötorget besucht. Während der ganzen Reise wird auch die Innenarchitektur berücksichtigt.

Die Kosten ab Kloten, alles inbegriffen, sind Fr. 1350.-. Programme und alle Auskünfte sind im Dänischen Institut, Tödistrasse 9, Zürich 2 (Telefon 051 / 25 28 44) erhältlich.

Chrysler-Airtemp - Schweiz

Wir bitten unsere Leser, zur Kenntnis nehmen zu wollen, daß die genaue Adresse der Schweizer Generalvertretung wie folgt lautet:

Temp AG
Poststraße 20b, Zug,
und nicht Schmidgasse 10, Zuch,
wie sie in der Januarausgabe veröffentlicht wurde.

Neueröffnung Schwedenfenster

Am 2. April wurde die Presse zu einer Besichtigung des neueröffneten Schwedenfensters in Zürich eingeladen.

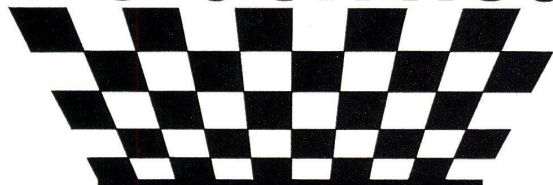
Das Schwedenfenster hat sich zur Aufgabe gemacht, Beispiele von heutigem schwedischem Design im Ausland bekannt zu machen. Es führt Möbel, Keramik- und Textilarbeiten bekannter schwedischer Designer.

Liste der Fotografen

Leonardo Bezzola, Flamatt FR
Foto Brunner, Zofingen
Deighton Wilkes & Co. Ltd., London
Larry Frost, Los Angeles
Heikki Havas, Helsinki
Mann Bros., London
Svend Munk Nielsen, Kopenhagen
Rondal Partridge, Berkeley
Shokokusha, Tokio
Strüwing-Reklamefoto
Eberhard Troeger, Hamburg
Albert Winkler, Bern
Arno Wrubel, Düsseldorf
Foto Zwietasch, Stuttgart

Satz und Druck
Huber & Co. AG, Frauenfeld

Alte Räume werden neu



Schach-Poron

Diese neuartige Deckenbekleidung wurde für kleinere Räume geschaffen. Sie ist in 6 verschiedenen Farben erhältlich, die kombiniert jedem Raum eine besondere Note geben. In der Größe von 32,5 x 32,5 cm und in 8 mm Dicke sind die Schach-PORON-Platten nicht nur dekorativ, sondern sie isolieren ausgezeichnet. Sie lassen sich leicht verlegen. Im Nu sind Wohnräume, Küchen oder Badezimmer wieder wie neu.



Kurt Vogelsang AG, Schwerzenbach ZH
Telefon 051 / 85 31 81-84

senden Ihnen gerne Prospekte mit Farbmuster. Aber auch Ihr Malermeister oder die Tapetenhändler freuen sich, Sie zu beraten.

052 3 21 54

Ladenausbau

Selbstbedienungsladen

Schaufenstergestaltungen



Restaurants

Kühlmöbel

Bau- und Möbelschreinerei

Jegen Ladenausbau, Effretikon ZH