

Objektyp: **Advertising**

Zeitschrift: **Bauen + Wohnen = Construction + habitation = Building + home : internationale Zeitschrift**

Band (Jahr): **16 (1962)**

Heft 5

PDF erstellt am: **08.07.2024**

### **Nutzungsbedingungen**

Die ETH-Bibliothek ist Anbieterin der digitalisierten Zeitschriften. Sie besitzt keine Urheberrechte an den Inhalten der Zeitschriften. Die Rechte liegen in der Regel bei den Herausgebern. Die auf der Plattform e-periodica veröffentlichten Dokumente stehen für nicht-kommerzielle Zwecke in Lehre und Forschung sowie für die private Nutzung frei zur Verfügung. Einzelne Dateien oder Ausdrucke aus diesem Angebot können zusammen mit diesen Nutzungsbedingungen und den korrekten Herkunftsbezeichnungen weitergegeben werden. Das Veröffentlichen von Bildern in Print- und Online-Publikationen ist nur mit vorheriger Genehmigung der Rechteinhaber erlaubt. Die systematische Speicherung von Teilen des elektronischen Angebots auf anderen Servern bedarf ebenfalls des schriftlichen Einverständnisses der Rechteinhaber.

### **Haftungsausschluss**

Alle Angaben erfolgen ohne Gewähr für Vollständigkeit oder Richtigkeit. Es wird keine Haftung übernommen für Schäden durch die Verwendung von Informationen aus diesem Online-Angebot oder durch das Fehlen von Informationen. Dies gilt auch für Inhalte Dritter, die über dieses Angebot zugänglich sind.

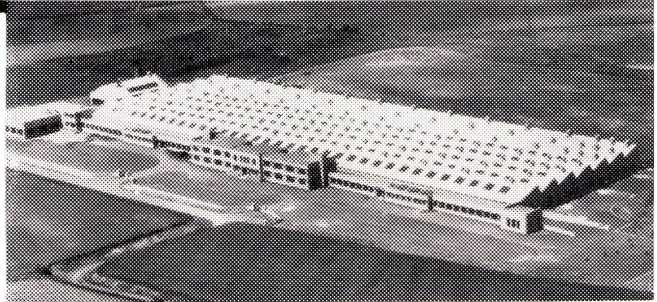
Für Fabriken mit Schräg- und Flachdächern die einfachste und günstigste Ventilationsart :



**WOODS-JET Strahl-Dachentlüfter** saugt schädliche Gase, Rauch, Dampf, staubige Luft oder überschüssige Wärme zwangsläufig, blitzschnell ab und schleudert die Abgase in einem vertikalen Strahl von hoher Geschwindigkeit in beträchtliche Höhe, so dass ein Zurückfallen kaum mehr möglich ist.

WOODS-JET lässt sich auf Schräg- und Flachdächern einfach montieren. Absolute Betriebssicherheit!

- ★ Allwettergeschützter WOODS-Spezialventilator
- ★ geschweisster, feuerverzinkter Sockel
- ★ automatischer Verschluss, Lagerschmierung
- ★ Wetterschutz aus gepresster Glasfaser



Aus dem grossen Fabrikationsprogramm in WOODS-Dachventilatoren lässt sich für jeden Fall der richtige Typ auswählen.



Ausführliche Prospekte und Beratung durch:  
**A. WIDMER AG., Sihlfeldstr. 10, Zürich 3**  
 Tel. 051/33 99 32-34 67



BODAN-Lichtpausmaschinen sind heute zum Weltbegriff für schweizerische Präzisionsarbeit geworden. Denn sie arbeiten dank einfachster Konstruktion störungsfrei. Geräuschloser Gang, geruchlose Entwicklung, automatische Bänderspannung, daher gestochen scharfe Kopien, belastungsunabhängig, Leistung 55-450 cm/min. Und ein weiterer Pluspunkt: Überraschend preisgünstig. Unsere Kunden werden von einem Netz von Servicestellen in der Schweiz wie im Ausland aufs beste betreut. Sie wählen aus 10 Modellen. Verlangen Sie gratis und unverbindlich eine Probestellung.

**Nicht die erstbeste, sondern die zweckdienlichste Lichtpausmaschine rationalisiert Ihren Betrieb!**

**müller**

Papierdurchlass 110 cm, Leistung pro Minute 50-280 cm, Geschwindigkeit pro Minute 0-300 cm, Lichtquelle 5x65 Watt mit Reflektor, Anschluss 220 Volt, 5 Ampère, Stromverbrauch 2000 Watt, Breite 170 cm, Tiefe 85-100 cm, Höhe 49 cm, Gewicht 174 kg.

**KARL MÜLLER AG Maschinenfabrik**  
 Roggwil TG Schweiz Tel. 071/4 83 77

**müller**