

Objektyp: **Advertising**

Zeitschrift: **Bauen + Wohnen = Construction + habitation = Building + home : internationale Zeitschrift**

Band (Jahr): **16 (1962)**

Heft 6: **Bauten für Ferien und Freizeit = Bâtiments de vacances et de récréation = Holiday houses and recreation buildings**

PDF erstellt am: **08.07.2024**

Nutzungsbedingungen

Die ETH-Bibliothek ist Anbieterin der digitalisierten Zeitschriften. Sie besitzt keine Urheberrechte an den Inhalten der Zeitschriften. Die Rechte liegen in der Regel bei den Herausgebern. Die auf der Plattform e-periodica veröffentlichten Dokumente stehen für nicht-kommerzielle Zwecke in Lehre und Forschung sowie für die private Nutzung frei zur Verfügung. Einzelne Dateien oder Ausdrucke aus diesem Angebot können zusammen mit diesen Nutzungsbedingungen und den korrekten Herkunftsbezeichnungen weitergegeben werden. Das Veröffentlichen von Bildern in Print- und Online-Publikationen ist nur mit vorheriger Genehmigung der Rechteinhaber erlaubt. Die systematische Speicherung von Teilen des elektronischen Angebots auf anderen Servern bedarf ebenfalls des schriftlichen Einverständnisses der Rechteinhaber.

Haftungsausschluss

Alle Angaben erfolgen ohne Gewähr für Vollständigkeit oder Richtigkeit. Es wird keine Haftung übernommen für Schäden durch die Verwendung von Informationen aus diesem Online-Angebot oder durch das Fehlen von Informationen. Dies gilt auch für Inhalte Dritter, die über dieses Angebot zugänglich sind.

Herman Miller Collection

Diese neue Möbelgruppe von Charles Eames kann sowohl drinnen als auch im Freien gebraucht werden. Elastisches Sitzen auf einer Fläche aus mit Schaumstoff verschweißtem Naugahyde, ohne daß Gurten verwendet werden. Spannmöbel. Das Material der Sitz- und Lehnfläche ist um eine Kunststoffleiste gewickelt, die in die Nute der beiden Aluminiumprofile eingeführt wird. Keine Stifte, kein Leim, keine Nieten werden gebraucht. Je schwerer derjenige, der sich auf solch einen Stuhl setzt, desto fester verkantet sich die Leiste.

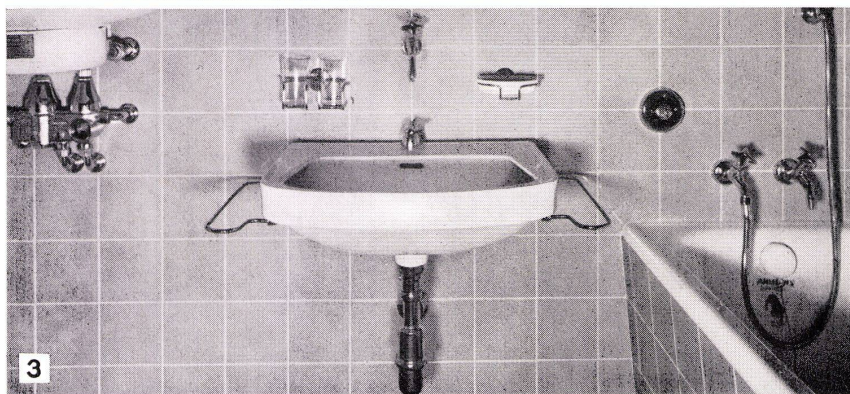
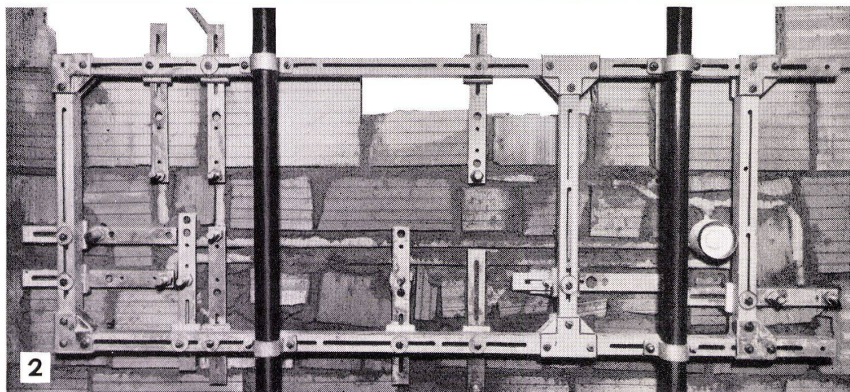
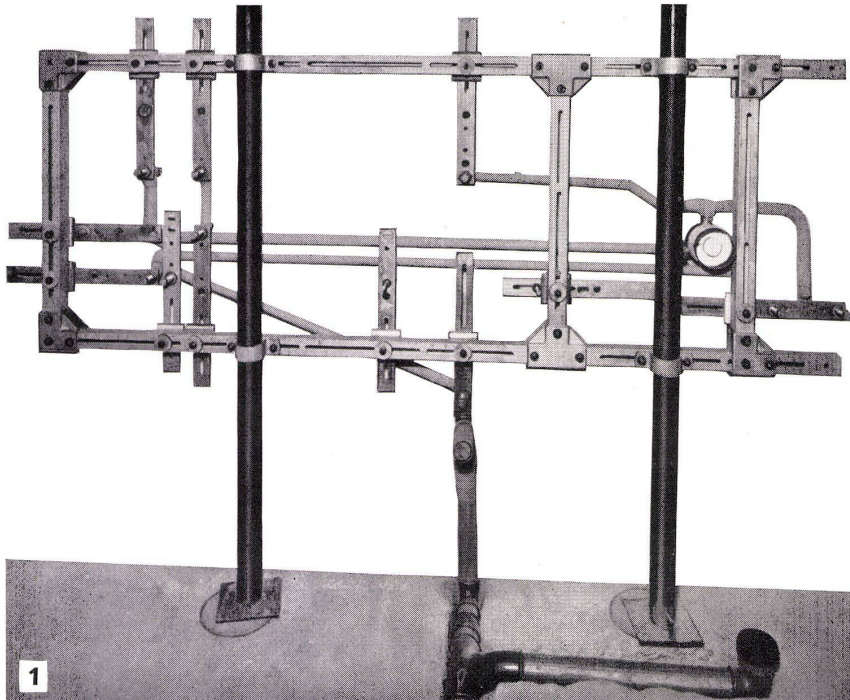
Herman-Miller-Lizenznehmer für Zentraleuropa: Contura SA. Birsfelden/Basel, Tel. 061/41 38 49. Ausstellung und Verkauf: Zürich, Schiffflände 32, Tel. 051/4711 02. Basel, Aeschenvorstadt 4 (Passage), Tel. 061/ 24 55 34. Herman-Miller-Wiederverkäufer: Aarau: Strebel Wohnungs-einrichtungen AG. Baden: Hans Lüscher. Basel: Möbel-Genossenschaft. Bern: Teo Jakob. Biel: Möbel-Genossenschaft. Fribourg: J. C. Meyer. Genf: Teo Jakob. Genf: L'Habitation. Lausanne: Coopérative du Meuble. Lausanne: Ch. Richter. La Chaux-de-Fonds: Marcel Jacot SA.

Lugano: Interform SA. Luzern: Ueberschlag-Biser. Muttenz: E. Hersberger. Schaffhausen: Th. Häberli. Solothurn: Wagner-Teusche: AG. St.Gallen: Möbel-Dörig. Winterthur: Kaech Wohnform. Zürich: Ambiente. Zürich: Möbel-Genossenschaft.

Herman  Miller



Die +GF+ Montagemethode



Die Montage-Vorrichtung

ist die praktische Ergänzung der seit Jahren bewährten +GF+ Montagemethode. Sie erlaubt Anschlussleitungen für Einzel-Apparate, Apparate-Gruppen im Wohnungs-Schulhaus- oder Industriebau etc. **vor dem Aufmauern der Wand zuverlässig und genau zu montieren.**

Sie eignet sich dank ihrer Verstellbarkeit für jede Installation; ihre Anwendung ist z. B. nicht von einem Standard-Grundriss (Wohnungsbau) abhängig.

1
+GF+ Montage-Vorrichtung mit montierten Anschlussleitungen, an Deckenstützen unverrückbar fixiert.

2
Die Anschlussleitungen werden eingemauert.

3
Auf Platten-Einteilung ausgegerichtete Installation zeugt von geplanter Zusammenarbeit Architekt-Installateur-Plattenleger.

Für weitere Auskünfte, Prospekte und Beratung in allen technischen Fragen stehen wir Ihnen gerne zur Verfügung.

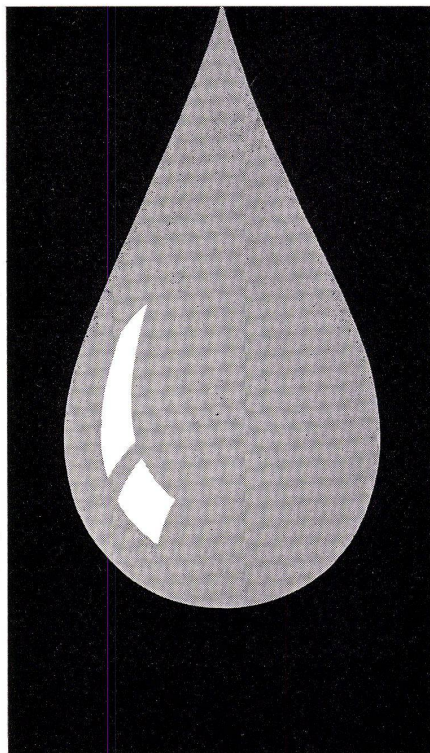
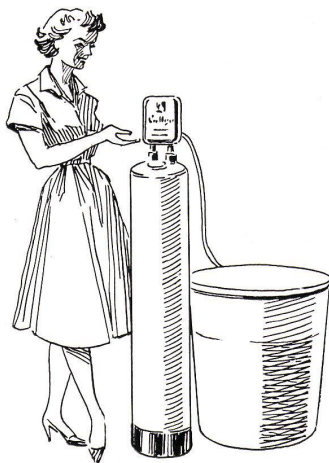
Georg Fischer Aktiengesellschaft, Schaffhausen

Telephon: (053) 5 60 31 und 5 70 31
Verkaufsbüro: intern 578
Kundendienst: intern 588

Wirklich vollautomatisch herrlich weiches Wasser mit CULLIGAN-Wasserenthärtern!

Tatsächlich... die CULLIGAN-Wasserenthärter sind sehr gefällige Apparate! In ihren Dimensionen bescheiden und von appetitlichem Ausserem. Die Amerikaner konstruierten sie so raffiniert und einfach, dass sie auch für kleinere Objekte, Einfamilienhäuser, Restaurants usw. zur Selbstverständlichkeit wurden. Ihr günstiger Preis gestattet sogar den Einsatz an einzelnen Maschinen, wie zum Beispiel Waschautomaten, Geschirrwashmaschinen, Kaffeemaschinen und vielen anderen mehr.

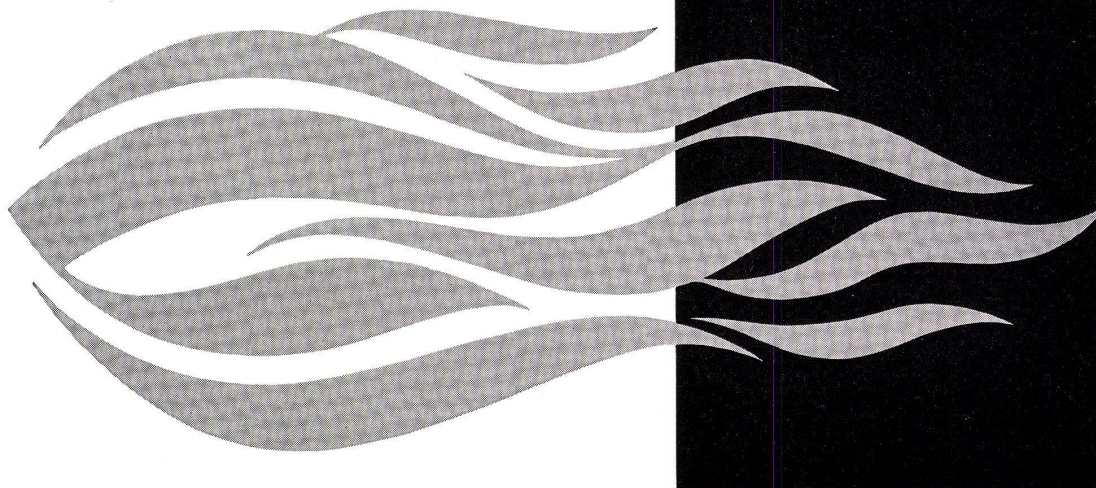
Unsere Fachleute erteilen Ihnen gerne Auskunft.



OERTLI

ING. W. OERTLI AG.
DÜBENDORF-ZH

OERTLI-Oelbrenner haben sich im Laufe von mehr als 30 Jahren durch ihre Betriebssicherheit und Wirtschaftlichkeit einen hervorragenden Ruf erworben. Wir sind in der glücklichen Lage, für jedes Objekt die richtige Oelfeuerungs-Anlage zu planen und zu liefern. Vom Kleinst-Brenner für Zentralheizungen bis zur grössten Industrie-Feuerung, sogar mit elektronischen Regelgeräten und Lochkarten-Steuerung! Und sollte einmal eine Düse verstopft oder sonst eine Kleinigkeit nicht in Ordnung sein, so profitieren unsere Kunden vom einzigartigen OERTLI-Service.

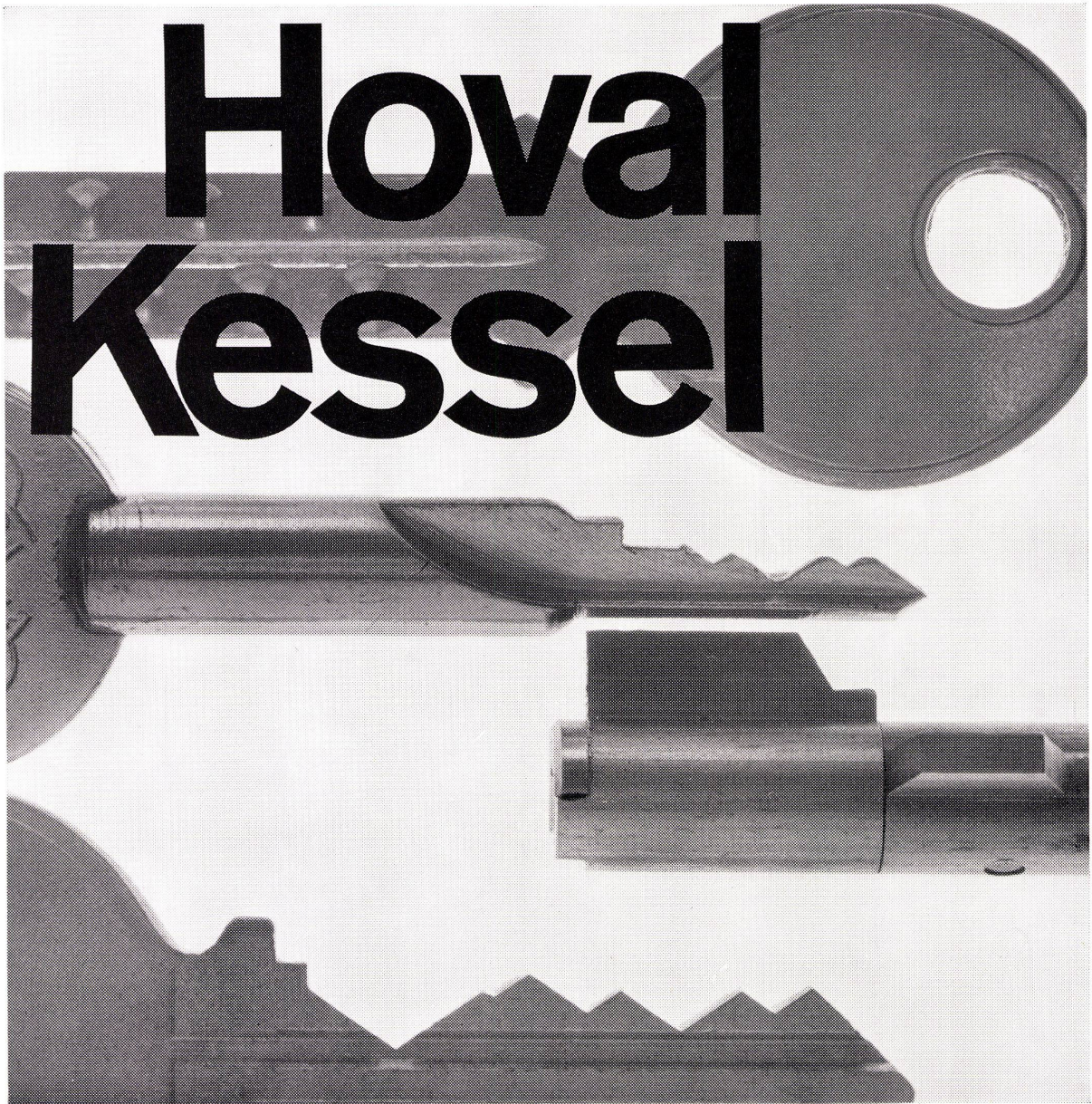
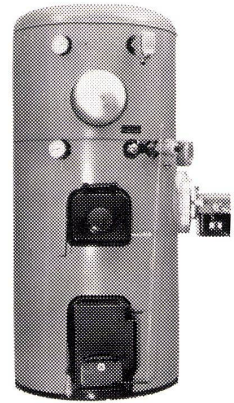


Sicherheit – selbst bei der Heizung –
darum einen Hoval-Kessel

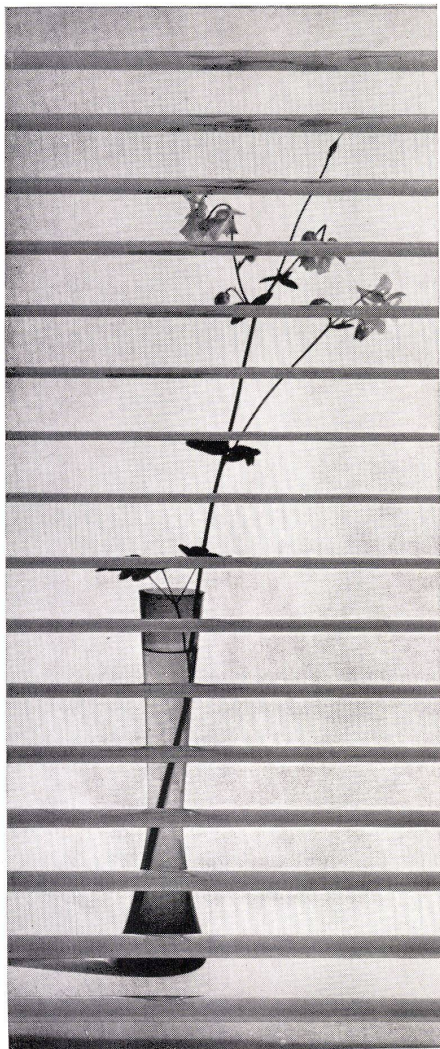
Vom Hoval-Kessel dürfen Sie Sicherheit verlangen. Sicherheit vor Betriebsstörungen. Sicherheit für eine lange Lebensdauer. Sicherheit für eine jahrein jahraus unverminderte Leistung. Denn der Hoval-Kessel ist aus Stahl. Er wurde speziell für die automatische Ölfeuerung konstruiert. Er hat keine Schamottierung. Dazu steht hinter dem Hoval-Kessel ein zuverlässiger Service.

Der Hoval-Kessel bietet Ihnen aber nicht nur eine sichere Heizung. Er bereitet zugleich bei aller Sparsamkeit warmes Wasser. Er läuft im Sommer und Winter automatisch dank der Hoval-Automatik. Und er verfeuert Öl und feste Brennstoffe ohne Umstellung. Ein idealer Heizkessel auch für Ihr Haus! Verlangen Sie bitte Unterlagen und Referenzen.

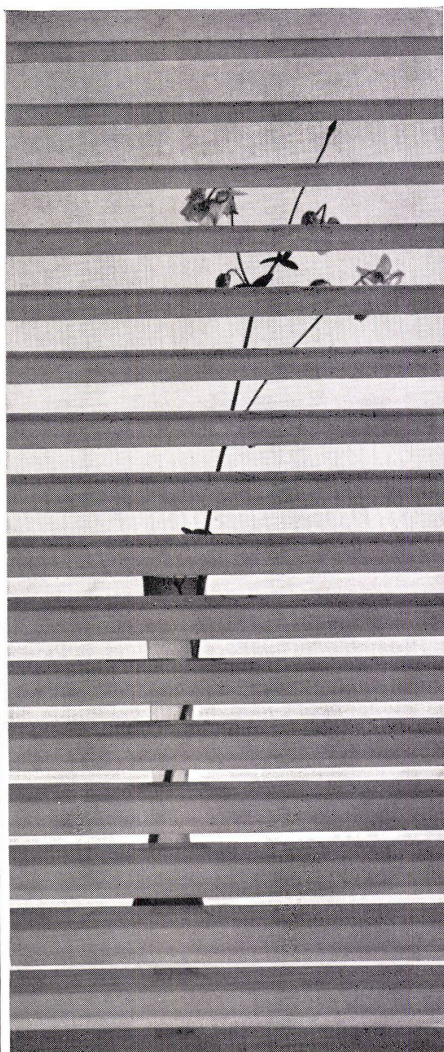
Hoval Feldmeilen/ZH 051/731282
Lausanne 021/231782
Bern 031/94255
Bundesrep. Deutschland:
Fried. Krupp, Essen



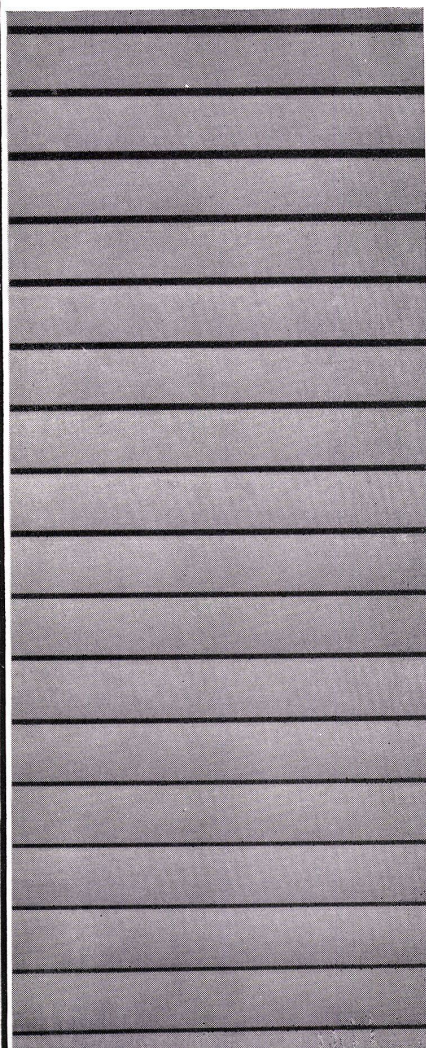
ganz geöffnet



halb geschlossen



ganz geschlossen



Ganz geöffnet — halb geschlossen — ganz geschlossen — wie Sie es wünschen, lassen sich Schenker-Lamellenstoren bedienen. Je nach der Intensität der Sonnenbestrahlung, je nachdem wie Sie den Raum abgedunkelt haben möchten, öffnen Sie die Store

mit einer einfachen Handbewegung ganz oder nur teilweise ... oder Sie schliessen sie vollends, wenn Regen an die Scheiben trommelt. Das ist der grosse Vorteil jeder Schenker-Lamellenstore: sie lässt sich willig Ihren individuellen Wünschen anpassen.

SchenkerStoren

Emil Schenker AG Schönenwerd

Filialen in
Basel, Bern, Genf, Lausanne, Lugano,
Luzern, Neuenburg, Solothurn, St. Gallen,
Winterthur, Zürich

Der Bodenbelag der guten Laune



In Schulhäusern, sei es im Klassenzimmer, im Korridor oder in der Turnhalle, geht es manchmal hoch zu und her. Der Abwart kann davon ein Lied singen. Er braucht nicht aus dem Fenster zu sehen, was für Wetter es ist. Ein Blick auf den Boden sagt ihm genug. Staub, Nässe, Schnee, alles sammelt sich hier an.

Seit es SUCOFLOOR-Plastic-Bodenbeläge gibt, d.h. seit bald 20 Jahren, ist alles nicht mehr halb so schlimm. Die leichte und zeitsparende Reinigung, die geringen Unterhaltskosten, die Dauerhaftigkeit, haben das Schreckgespenst «Schulhausboden» aus den Köpfen der verantwortlichen Architekten, Kommissionen und Abwarte verjagt. Apropos Turnhalle: Kennen Sie schon den neuen, waldbodenweichen SUCOFLOOR-elastic als idealen Bodenbelag?

SUCOFLOOR, mit seiner großen Auswahl von 24 modernen Farben und der beliebten Maserierung, ermöglicht zudem viele anregende Kombinationen für jeden Geschmack.

SUCOFLOOR

der erste Plastic-Bodenbelag der Schweiz ist ein Produkt der Firma
Suhner + Co. AG, Kabel-, Kautschuk-, Kunststoff-Werke, Herisau



FÜR WÄRME + WARMWASSER

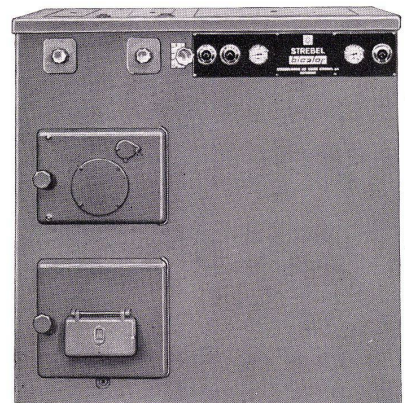
Strebel-**bicalor** löst Ihr Heizungs- und Warmwasserproblem hervorragend und sicher. Er ist der geeignete Kombikessel für behagliche Wärme in allen Räumen sowie für billiges heißes Wasser – soviel Sie wollen –.

Strebel-**bicalor** bietet Ihnen mehr Komfort und erfüllt in jeder Hinsicht die täglichen Be-

dürfnisse des heutigen Lebensstils.

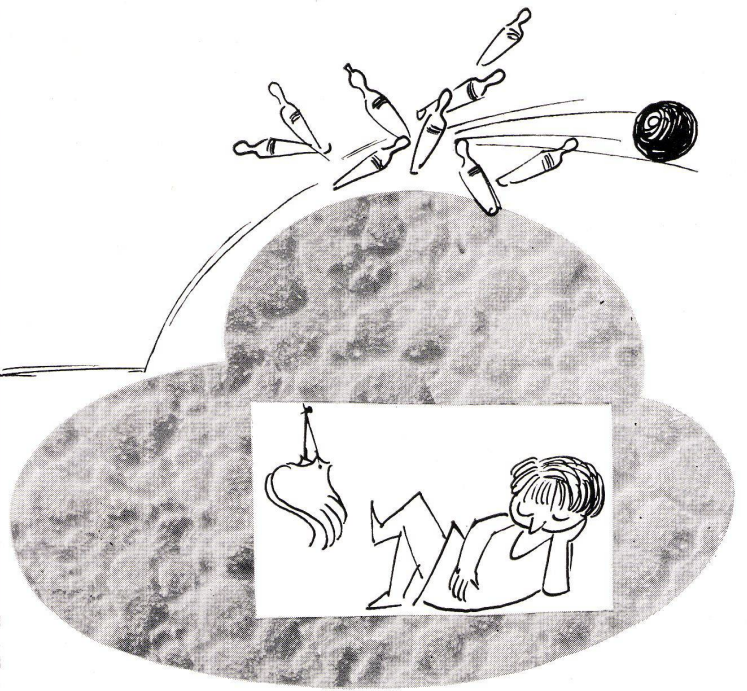
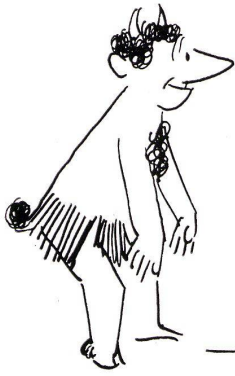
Strebel-**bicalor**, ein Qualitätsprodukt; in Leistung, Wirtschaftlichkeit und Lebensdauer weit über dem Durchschnitt.

Mit Auskunft und Prospekten stehen wir Ihnen jederzeit gerne zur Verfügung.



STREBELWERK AG ROTHRIST

STREBEL-**bicalor**



Nerven schonen - leiser wohnen

Eine unangenehme Begleiterscheinung unseres mechanisierten Zeitalters ist der sich ständig steigende Lärm. Um so wichtiger ist eine richtige Schallisolierung unserer Wohnungen. Die moderne Chemie gibt den Architekten und Bauleuten das Mittel in die Hand: Schaumstoffe aus [®]STYROPOR. Dieses schneeweiße, federleichte Material verbessert als 1 cm starke Platte die Trittschalldämmung um 13-15 Phon – je nach Aufbau der Massivdecke. Geschäumtes STYROPOR ist gleichzeitig ein ausgezeichneter Schutz gegen Winterkälte und Sommerhitze. Nach wissenschaftlichen Meßergebnissen beträgt die Wärmeleitfähigkeit bei 0°C etwa 0,027 kcal/mh°C (Rechenwert nach DIN 4108 im Bauwesen 0,035 kcal/mh°C).

STYROPOR bietet noch weitere Vorteile: federleichtes Gewicht (spez. Gewicht 0,02 g/cm³), geringe Wasseraufnahme, bequem zu verarbeiten, mechanische Festigkeit, säure- und laugenbeständig, kein Nährboden für Schimmel- und Fäulnispilze.

Die BASF
liefert den Rohstoff STYROPOR.

Auf Wunsch senden wir Ihnen gerne
Adressen von Verarbeiterfirmen.
Senden Sie bitte diesen Coupon an ►

BASF

2049

Badische Anilin- & Soda-Fabrik AG
LUDWIGSHAFEN AM RHEIN

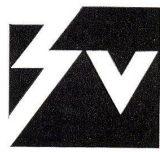
unsere Vertretung in der Schweiz:
ORGANCHEMIE AG
Bellerivestraße 67
Postfach
Zürich 8/34

Wir interessieren uns für STYROPOR und bitten um
Adressen von Verarbeiterfirmen.

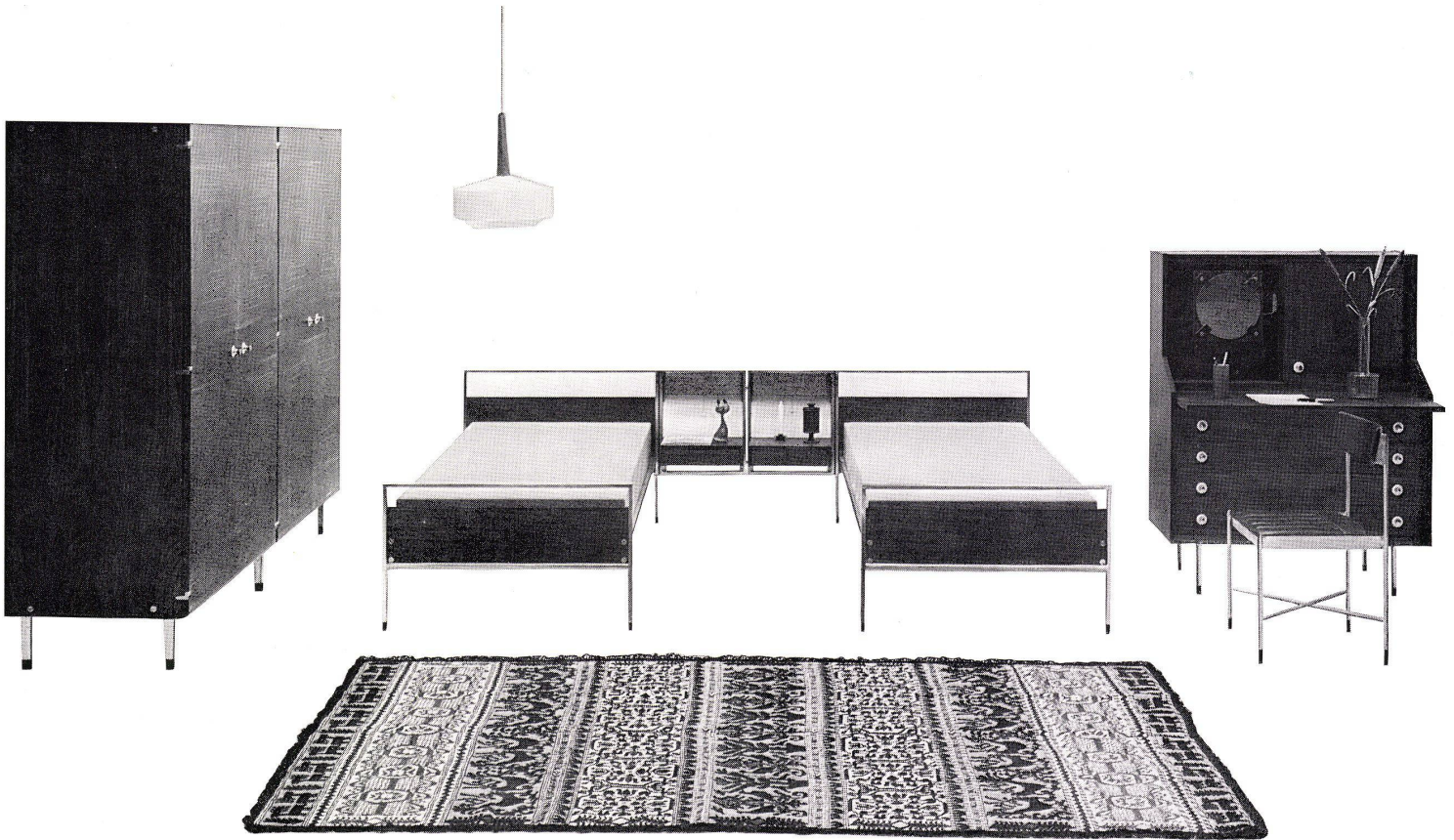
Name: _____

Adresse: _____

Beruf oder Firma: _____



tre vi s.a. Avenue de Lavaux 90 Pully VD Tel. 021/282838



Möbel en gros — Büromöbel — Sitzmöbel — Küchenmöbel — Lampen
Mobiliers en gros — Bureaux — Sièges — Meubles de cuisine — Luminaires

Genf

Central Meuble
Rue Leschet 11

Lausanne

Stilfar
Rue Caroline 9

Biel

Stilfar
Dufourstraße 87

Basel

Keller & Bard
Bäumleingasse 22

La Chaux-de-Fonds

Marcel Jacot
Rue Neuve 1

Sion

Devaud Fils
Place du Midi

**Für Zürich und Bern
wird zur Zeit ein interessier-
tes Geschäft gesucht.**

Brown Boveri wählt Seladongrau

Das größte Industrieunternehmen in der Schweiz hat die zweckmäßige Gestaltung von Arbeitsplätzen in technischen und kaufmännischen Büros untersucht. Die Forderungen nach einem dauerhaften, abwaschbaren und hitzebeständigen Tischbelag führten zur Wahl von KELLCO-Kunststoffplatten. Die Farbe der Beläge war Gegenstand weitgehender Studien. Folgende Kriterien wurden angesetzt:

- auf das menschliche Auge abgestimmter Reflexionswert
- keine unerwünschten Farbtonverschiebungen bei Fluoreszenzbeleuchtung
- neutraler, mit anderen Farben gut kombinierbarer Farbton

Diese Aufgabe hat das KELLCO-Werk mit dem neuen SELADONGRAU 144

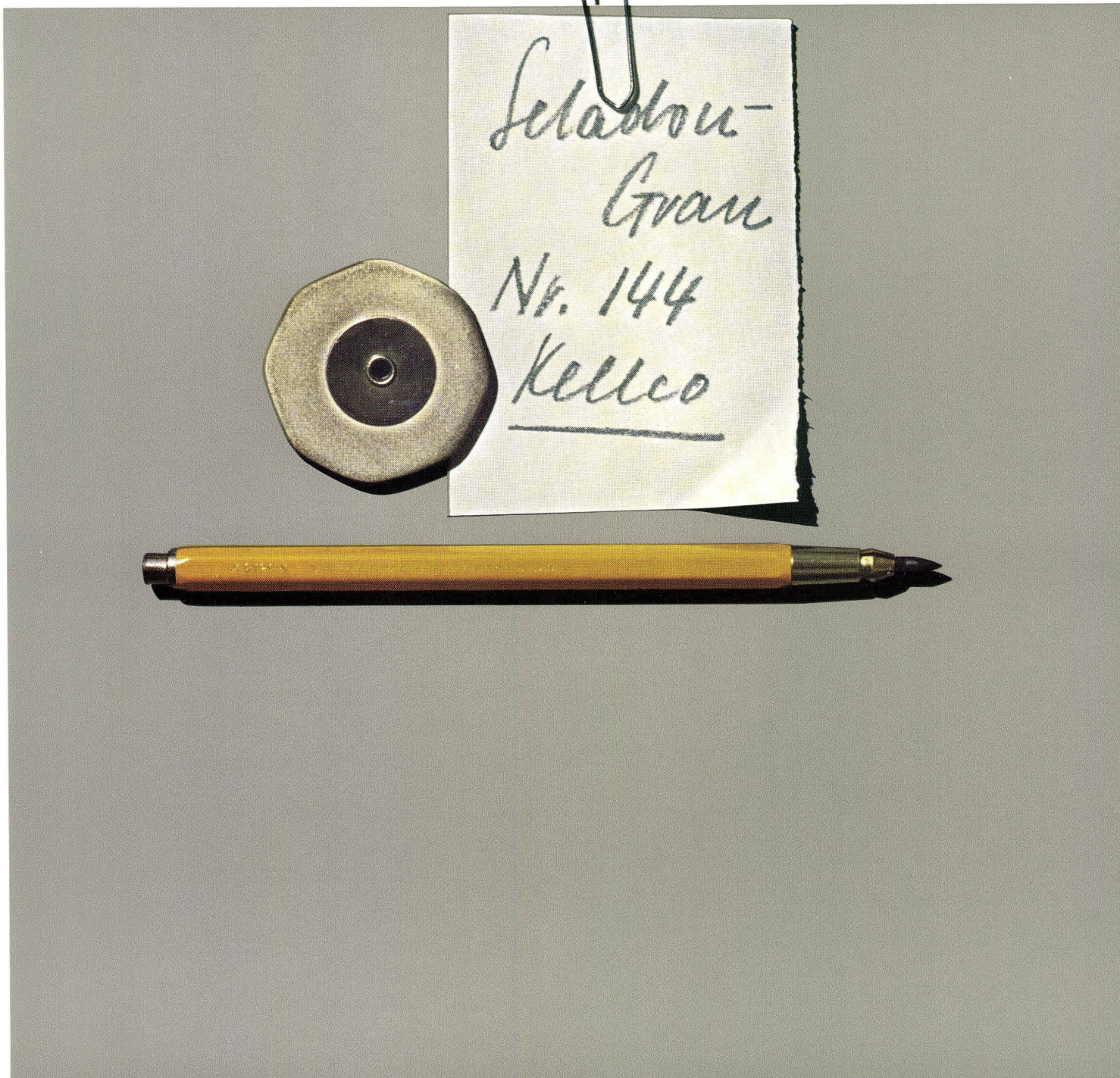
gelöst. Im Büroeinrichtungsprogramm der AG Brown, Boveri & Cie. wird Seladongrau verwendet.

Kellco hat einen aktiven technischen Dienst – einen Stab praktisch geschulter Mitarbeiter. Er steht auch Ihnen unverbindlich zur Verfügung.



Kunststoffplatten

Keller & Co AG Klingnau Tel. 056/51177



Entscheiden Sie sich für das Beste...

wenn Sie den Belag für Küchenmöbel, Gasttische, Laden-, Coiffeur- und Büroeinrichtungen bestimmen. Wählen Sie ein Material, das Ihnen eine reiche Farbauswahl, gleichzeitig aber auch ein Maximum an Dauerhaftigkeit und praktischen Vorteilen gewährt. KELLCO-Kunststoffplatten bieten Ihnen beides; sie sind folglich das Richtige.

1961 wurde die Uni-Kollektion von KELLCO mit der Anerkennungsurkunde «Die gute Form» ausgezeichnet. 1962 ist sie noch durch einige neue moderne Töne bereichert worden.

Es sind aber nicht nur die dezenten Farben und der warme, unaufdringliche Seidenglanz, die für KELLCO sprechen, sondern die vielen praktischen und zum Teil exklusiven Vorteile dieser erstklassigen Schweizer Kunststoffplatte.



Planen Sie also keine Küche, kein Restaurant, keinen Laden oder welche Art Innenausbau es auch sei, ohne vorher die Vorteile der Kollektion 1962 der Schweizer Kunststoffplatte KELLCO geprüft zu haben. Nur das Beste ist für Ihre Projekte das Richtige.



Jede KELLCO-Platte genießt im Sinne der strengen NEMA-Normen volle Fabrikgarantie. Auf der Rückseite des Garantiescheines sind zudem Ratschläge hinsichtlich Reinigung und Pflege der Platten.



KELLCO ist hitzebeständig bis 150° C. Selbst brennende Zigaretten vermögen diese unverwüstlichen Platten nicht zu beschädigen.



Die porenlose und hygienische Oberfläche der KELLCO-Platte ist unempfindlich gegen Spirituosen, Fruchtsäfte, Weine, Öle, Fette sowie alle im Haushalt normalerweise vorkommenden Chemikalien.



Mit einfachsten Mitteln ist KELLCO im Nu gereinigt.

KELLCO-Platten sind durch und durch hart und zäh. Sie erweisen sich gegen Abnutzung als außerordentlich widerstandsfähig. Sie sind mit einem Wort ein ausgesprochen dauerhafter Belag.



Die 70 Farben und Dessins sind nach den amerikanischen NEMA-Normen im Fadeometer auf Lichtechtheit geprüft.



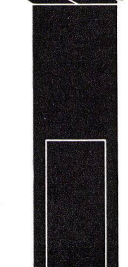
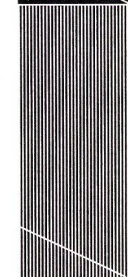
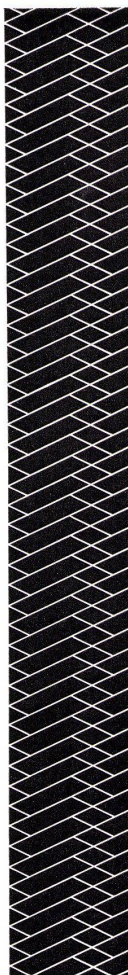
Die fünf Mitarbeiter im technischen Dienst stehen für Auskünfte und Ratschläge betreffend Anwendung und Konstruktionsprobleme kostenlos zur Verfügung.

wählen Sie deshalb KELLCO- Platten

SEITE

20

20



VADINA

Isoliertes Kupferrohr für Warm- und Kaltwasserinstallationen. Keine Kondenswasserbildung. Kein unmittelbarer Wärmeaustausch mit der Umgebung, daher kein schnelles Abkühlen oder Erwärmen des Leitungswassers. Das Kupferrohr ist geschützt vor korrosiven Angriffen von aussen. Die Isolierung verhindert Geräusche und Vibrationen. Besonders auch für Unterputzverlegung geeignet.

Schweizer Fabrikat

Hess & Co Metalle
Bahnhofstrasse 64. Zürich Tel. 051-25 50 97

Im Pieren-Kessel...

w+n amrein-pieren



**Oel, Kohle,
Holz,
Papierabfälle**

im Pieren-Kessel Meteor II brennt alles

Der Schweizerkessel aus dem Emmental besitzt zwei getrennte Brennkammern, welche das Hauptmerkmal dieser überragenden Konstruktion sind. Es dürfen jederzeit während des Oelbrennerbetriebes feste Brennstoffe verfeuert werden, der Brenner ist gegen Verschmutzung absolut geschützt. Der Meteor II bietet grösste Betriebssicherheit. Bei Stromausfall oder Brennerstörungen kann augenblicklich mit festen Brennstoffen geheizt werden. Sein Wirkungsgrad ist dem eines reinen Oelkessels ebenbürtig, da die Brennerkammer ebenfalls mit Chamottesteinen ausgekleidet wird. Die Warmwasserbereitung durch den Boiler ist permanent und riesig gross.



Wenn Sie zum Heizkessel noch die vorteilhafte „Zentra-Automatik“ wählen, erreichen Sie eine vollautomatische Raumheizung und Warmwasserbereitung von maximaler Wirtschaftlichkeit. Langjährige Erfahrung im Kombiheizkesselbau ist unsere beste Referenz. Verlangen Sie kostenlosen Vertreterbesuch, unverbindliche Offerte und die umfangreiche Referenzenliste.



**Hermann Pieren,
Konolfingen
Apparate-, Kessel- und
Boilerfabrik
Telefon 031/68 44 34**



Elida 3

mit einer eingebauten Zentrifuge

Norm

Für den Einbau in genormte

Küchenkombinationen

Einbau in bestehende Kombinationen möglich

Masse **770 x 550 x 600 mm**

Waschprogramme vollautomatisch und individuell

Elida 3 Norm, 3 kg Einbau-automat mit Zentrifuge, Masse 770x550x600 mm, ohne Sockel und ohne Abdeckung. Die **Elida 3 Norm** besitzt vollautomatische Waschprogramme für alle Wäschearten, ein Spezialprogramm für Feinwäsche, einen zusätzlichen Schongang, Stopschalter, einen beliebig verstellbaren Regelthermostaten und eine eingebaute Zentrifuge. **Elida 3**, beweglicher Etagen-automat, Ausrüstung wie Elida 3 Norm.

Technische Details: Trommel und Bottich aus Chromnickelstahl 18/8, eingebaute Zentrifuge mit 1200 Touren pro Minute, automatische Waschmittelzufuhr, Türgriff mit Sicherheitseinrichtungen links oder rechts montiert lieferbar, Motorschutzschalter, Laugenfilter, elektrische Laugenpumpe, Heizung mit Trockengangschutz.

Anschlüsse: Erd-Steckdose 1 x 220 V oder 1 x 380/220 V, Absicherung 10 A, Anschlusswert 2 kW

Weitere Modelle aus dem Elida-Fabrikationsprogramm: **Elida 5 Elite**, 5 kg Vollautomat mit Boiler; **Elida 5**, 5 kg Vollautomat, Drucktasten, Thermoelektrik; **Elida 5 Gas**, 5 kg Vollautomat, mit Gasheizung.

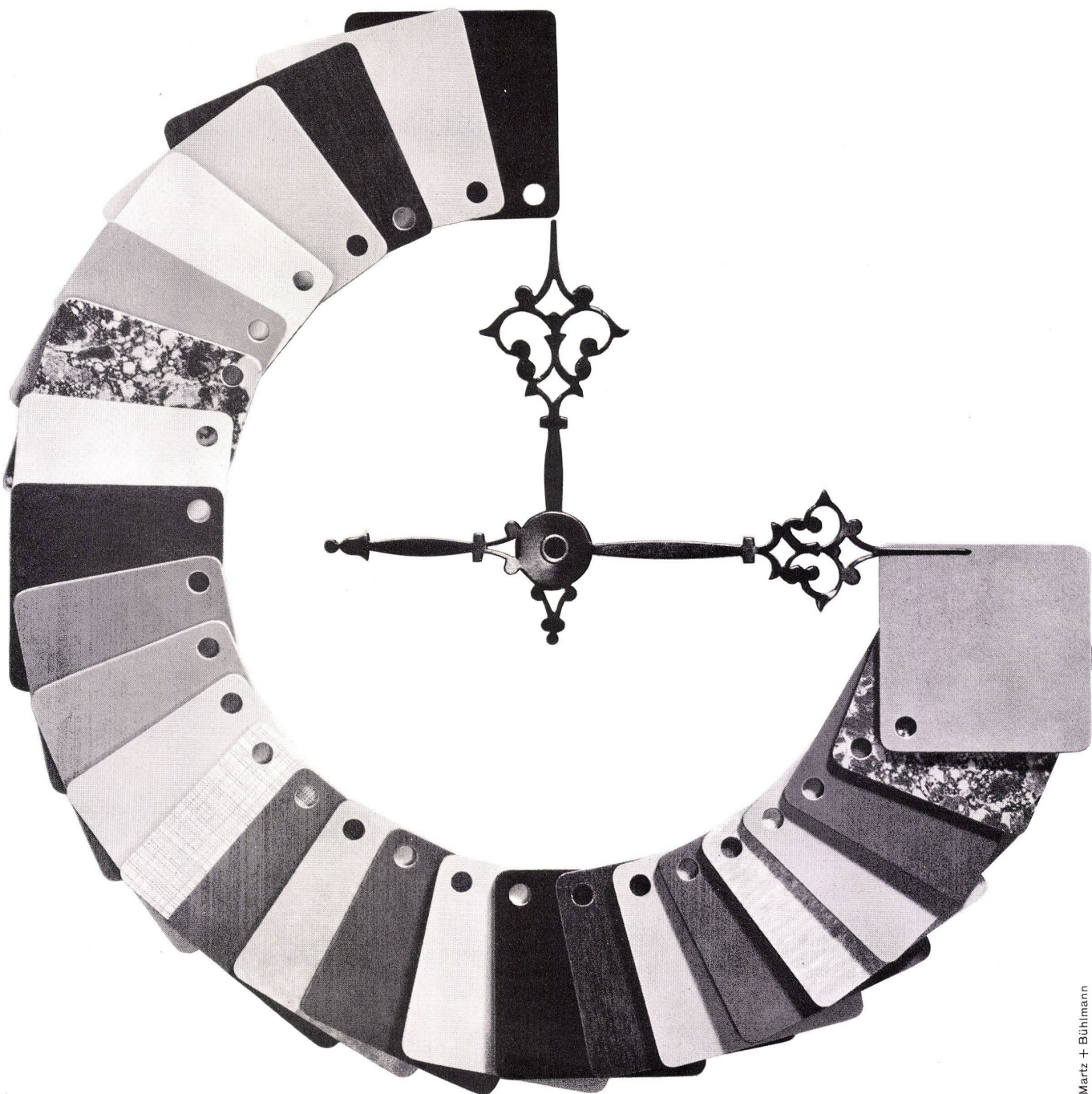
Bitte verlangen Sie Prospekte und Offerte
Elida
Aktiengesellschaft
Binningen/Basel
Telephon 061/38 66 00



ultrapas Kunstharzplatten zeitgemäss und zuverlässig

ultrapas-Platten werden vom bedeutendsten Kunststoffwerk Europas hergestellt. Auf jeder Platte wird Fabrikgarantie gewährleistet. Die interessante ultrapas-Kollektion bietet gegen 50 verschiedene Farben und Dessins mit polierten oder matten Oberflächen. Verlangen Sie ausdrücklich ultrapas-Kunstharzplatten, bewährt im modernen Innenausbau und Möbelbau.

Heinrich Grob & Co AG
Abteilung Kunststoffe
Zürich, Röntgenstrasse 25, Tel. 42 41 41
Bern, Wankdorffeldstr. 68, Tel. 41 96 01



**in
jedem
Raum
frische
Luft
durch
Sifrag
Klima
Anlagen**

Sifrag
Luft- und Klimatechnik
Frei AG
Bern Zürich Basel
Lausanne Lugano



Warum fliegen Geschäftsleute?

Weil sie auf dem schnellsten und angenehmsten Weg an den Ort ihrer Besprechung gelangen wollen, sei es in Tokio, New York, Kopenhagen oder in irgend einer anderen Stadt der Welt.

Wussten Sie, dass SAS mit den modernsten Maschinen ein Streckennetz von 180000 km befliegt - also mehr als 4½ Mal um die Erde?

Gross sind die weltweiten Verbindungen von SAS - gross ist aber auch die Aufmerksamkeit, die SAS jedem einzelnen Passagier schenkt. Der persönliche SAS-Service, im Zeichen der berühmten skandinavischen Gastfreundschaft, ist ein Grund mehr, dass im letzten Jahr 1980000 Leute mit SAS flogen.

SAS verbindet zusammen mit den ihm angeschlossenen Gesellschaften



SAS

115 Städte in 56 Ländern

Scandinavian Airlines System
Auskunft durch Ihr IATA Reisebüro
oder durch
SAS Zürich, Bahnhofstrasse 13,
Tel. 051/271194
SAS Genève, 30, Quai Général Guisan,
Tel. 022/263366



Hohe Ansprüche
starke Beanspruchung



in allen Teilen der Welt

Wohnliche Wirkung

Geht es Ihnen auch so? ... behagliche, wohlige Atmosphäre und ausgeprägte Wohnlichkeit machen einen Raum sympathisch. Bestimmend sind geschickt kombinierte Materialien, ausgewogene Farben und die Wahl des richtigen Bodenbelages: **Gerflex-Confort**, warm, elastisch, geräuschkämmend. Mit seinen angenehmen, zweckmäßigen Oberflächenstrukturen ist **Gerflex-Confort** der moderne PVC-Belag auf Filz. Ein ausgesprochen wohnlicher Belag von hoher Qualität. Wir erteilen Ihnen gerne unverbindlich Auskunft.

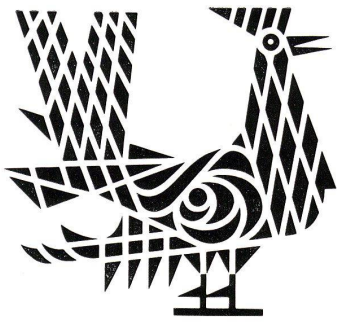


Gerflex-Confort eröffnet durch seine Qualität, seine verschiedenen Oberflächenstrukturen und seine ausgewogene Farbskala viele Möglichkeiten.

gerland

in allen Teilen der Welt

Gerland SA Basel Peter-Merian-Str. 52 Tel. 061/34 1590



COCKTAIL

COCKTAIL - Spannteppiche sind eine Meisterleistung neuzeitlicher Färbe- und Webetechnik.

Eine Fülle herrlicher Spannteppich-Farben – es sind über 200 – ermöglicht dekorative Wirkungen in unbegrenzter Vielfalt und für jeden Zweck.

COCKTAIL, unsere neue Spannteppich-Kollektion, enthält eine grosse Auswahl bewährter Qualitäten in sehr ansprechenden Dessins:

Vom klassischen Stilmuster, der unifarbene Moquette bis zur modischen Tweedstruktur.

Und – **COCKTAIL** -Spannteppiche sind für jedes Budget erschwinglich!

Verlangen Sie unsere Kollektionen und Preislisten, oder, noch besser: Kommen Sie mit Ihren Kunden zu uns und besichtigen Sie zwanglos unser reichhaltiges Lager. Unsere Spezialisten beraten Sie jederzeit gerne.

HASSLER



HANS HASSLER & CO AG AARAU
und die angeschlossenen
Hassler-Häuser:

Bossart & Co. AG, Bern,

Bossart & Co. AG, Biel,

Hans Hassler AG, Luzern,

H. Rüegg-Perry AG, Zürich,

J. Wyss SA, Neuchâtel

Bureau Exposition, Lausanne



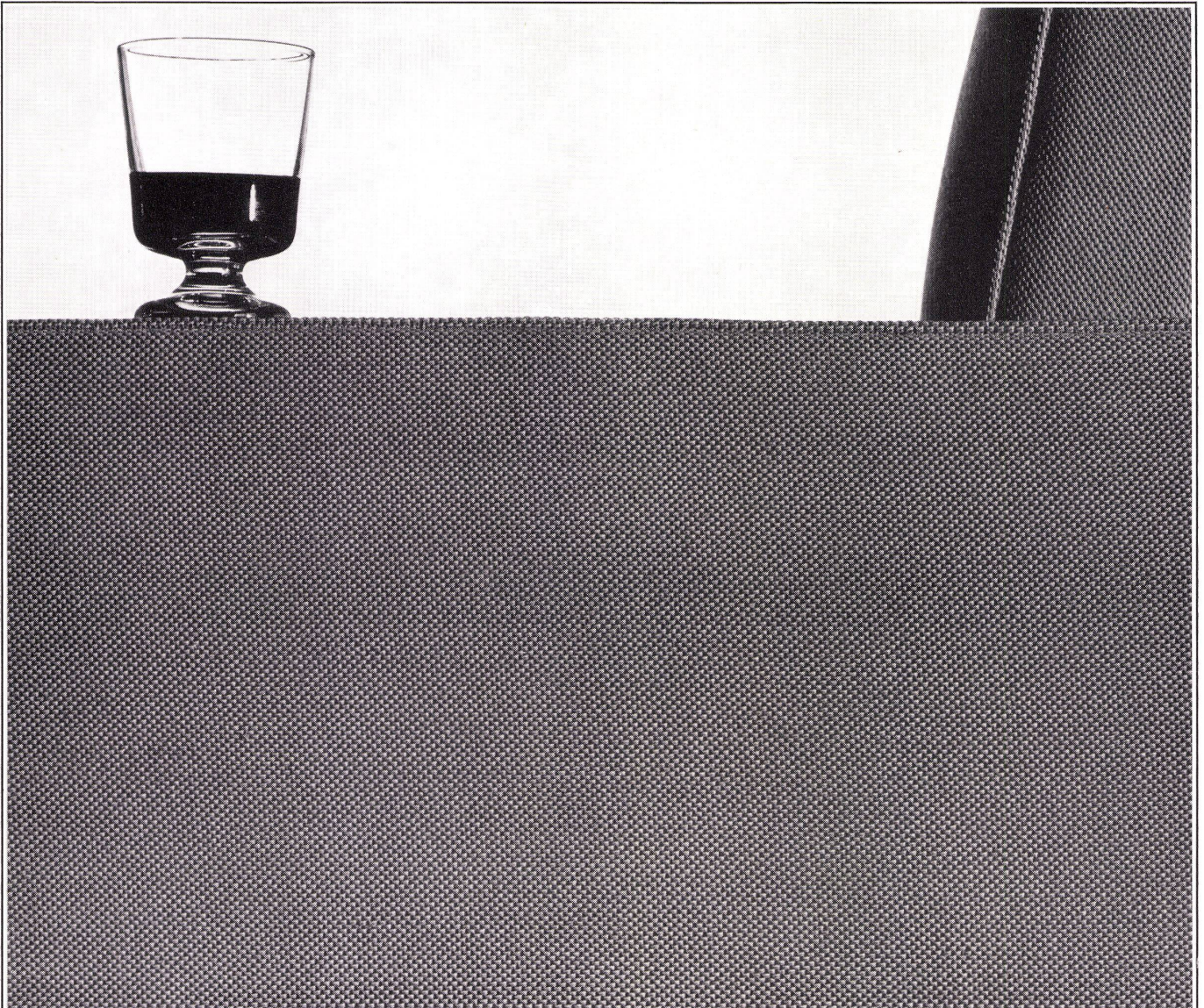
Polo¹⁾ + Scotchgard²⁾ ein neuer Möbelstoff mit neuen Eigenschaften

Polo¹⁾ ist ein neuer Stoff, entworfen durch die Textilabteilung der Knoll International, in der Schweiz gewoben aus Nylon-Taslan-Garn der Firma Du Pont, ausserordentlich haltbar, weich im Griff, elastisch, dehnbar und deshalb leicht zu verarbeiten. Als Polster luftdurchlässig und angenehm im Gebrauch.

Scotchgard²⁾ ist die neue Ausrüstung – eine Erfindung der Minnesota Mining Manufacturing Company – die dem Stoff neue Eigenschaften verleiht, das Eindringen von Schmutz verhindert, Oel, Tinte, Rotwein als Tropfen so isoliert, dass sie leicht zu entfernen sind.

Der neue Polo-Stoff mit seiner sensationellen Scotchgard-Ausrüstung wird durch die Wohnbedarf AG in der Schweiz in 6 exklusiven Farben hergestellt, auf Wohnbedarf-Modellen gezeigt und als Meterware angeboten. Für Grossbezüger stehen Musterkarten zur Verfügung.

Polo + Scotchgard, der neue Stoff für abnorm starke Beanspruchung (Hotel, Restaurant, Büro, Auto)



Wohnbedarf

Zürich Talstrasse 11 Telefon 051/275930
Basel Aeschenvorstadt 43 Telefon 061/240285

Alle Ihre Waschprobleme

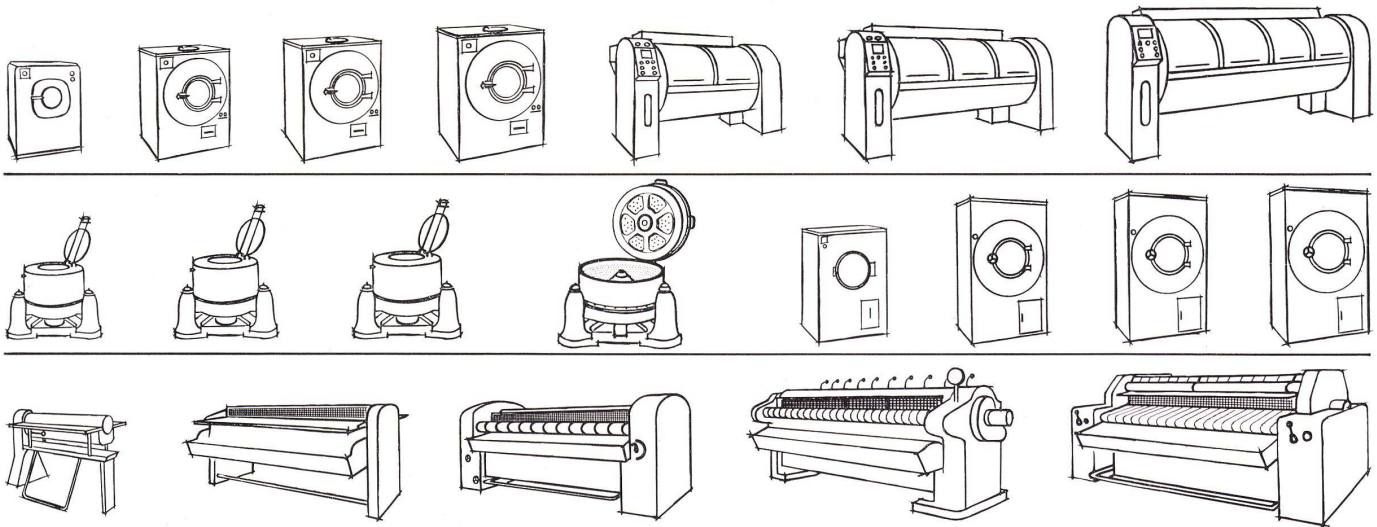
Roger Mayer ▶



...unter einem Hut

... denn das umfangreiche Ferrum-Fabrikationsprogramm verfügt über eine grosse Auswahl modernster Wäschereimaschinen. Diese Vielseitigkeit ermöglicht es, kleinste und grösste Anlagen ausschliesslich mit Ferrum-Maschinen auszurüsten. Technisch fortschrittliche Konstruktionen, hohe

Leistungsfähigkeit und sprichwörtliche Betriebssicherheit begründen den Erfolg von Ferrum-Wäschereimaschinen im In- und Ausland. Verlangen Sie Prospekte über Waschautomaten, Zentrifugen, Trockenmaschinen und Glättemaschinen. Ferrum verdient Ihr Vertrauen.



Ferrum AG Giesserei und Maschinenfabrik, Rapperswil/Aarau

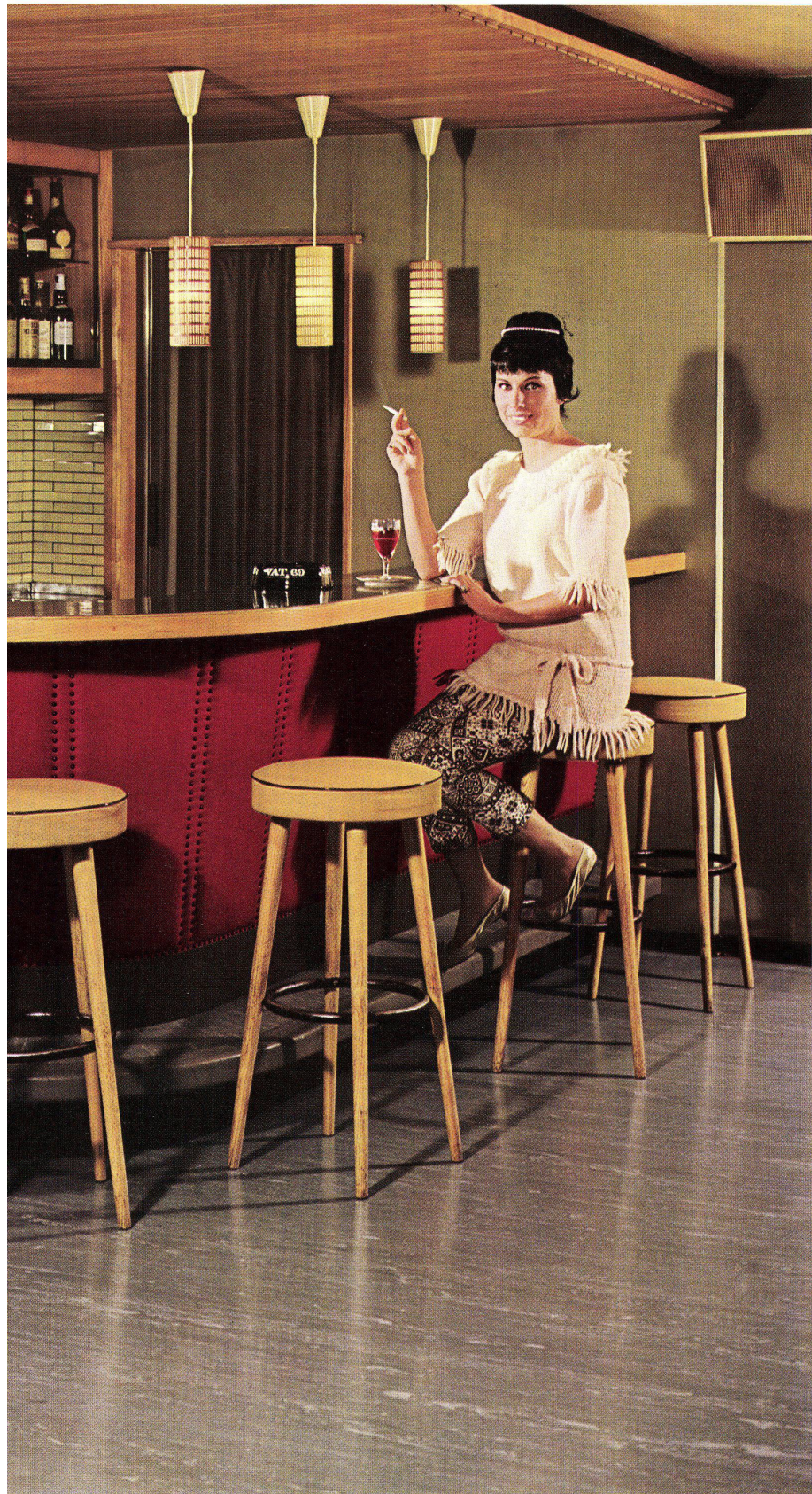
ferrum



Mensch + Raum + Farbe = Wohlbefinden

Plastofloor dynamic ist der erste Bodenbelag mit der auf wissenschaftlicher Grundlage aufgebauten Ton-in-Ton-Farbgebung nach der Landolf'schen Farbnormung. Dieser in Qualität und Struktur neuentwickelte Kunststoffbodenbelag genügt höchsten Ansprüchen. Farbe wirkt auf das menschliche Empfinden. Unser Farbsystem mit sinnvoll aufeinander abgestimmten Wand-, Decken- und Bodenbelagsfarben ermöglicht es jedermann, auf einfache Weise wohltuende Ruhe oder anregende Aktivität in seine Räume zu zaubern. Wir senden Ihnen gerne unsere Gratis-Dokumentation «Mensch + Raum + Farbe = Wohlbefinden. Funktionelle Farbgebung mit Plastofloor dynamic», die Ihnen wertvolle Anregungen gibt. Plastofloor dynamic — der Bodenbelag mit neuen Möglichkeiten. Ein weiteres Qualitätsprodukt der Dätwyler AG., Schweizerische Draht-, Kabel- und Gummiwerke, Altdorf-Uri.

plastofloor dynamic



Plastofloor dynamic, der Kunststoffbodenbelag in neuen Farben, mit neuer Struktur, mit neuen Möglichkeiten.

Plastofloor dynamic ist lieferbar in 29 verschiedenen Farbtönen, in flexiblen Bahnen von 150 cm Breite und in Platten von 25×25, 30×30, 50×50 und 75×75 cm. Je nach Verwendungszweck stehen 3 verschiedene Belagsdicken zur Verfügung: Typ 23 = 2,3 mm; Typ 26 = 2,6 mm; Typ 34 = 3,4 mm. Plastofloor dynamic besteht aus einer PVC-Gehschicht und einer isolierenden, korkhaltigen Unterschicht.

Plastofloor dynamic, der Bodenbelag für höchste Ansprüche, ist

- strapazierfähig und dauerhaft
- leicht zu reinigen und anspruchslos in der Pflege
- fußwarm und trittschalldämmend
- angenehm elastisch und trittsicher
- hygienisch
- öl-, fett-, wasser-, laugen- und weitgehend säurebeständig
- preisgünstig

Plastofloor dynamic bietet unbegrenzte Gestaltungs- und Anwendungsmöglichkeiten in Neu- und Umbauten und ist der ideale Bodenbelag für Wohnräume, Küchen, Badzimmer, Korridore, Büros, Labors, Spitäler, Schulen, Turnhallen, Läden, öffentliche Lokale, Hotels, Restaurants usw. Auch auf jeder Treppe läßt sich Plastofloor dynamic leicht verlegen.

Permanente Ausstellungen in den Bau-messen von Zürich, Bern, Lausanne, Luzern.

Verkauf, Verlegung, Muster und Offerten durch den Fachhandel.

Garantie nach den SIA-Bestimmungen.

**plastofloor
dynamic**

Bezugsquellennachweis durch
Dätwyler AG, Schweizerische Draht-,
Kabel- und Gummiwerke, Altdorf-Uri
Telephon 044 / 2 13 13

futura

**futura-Büromöbel
für elegante Direktions- und
Konferenzräume**

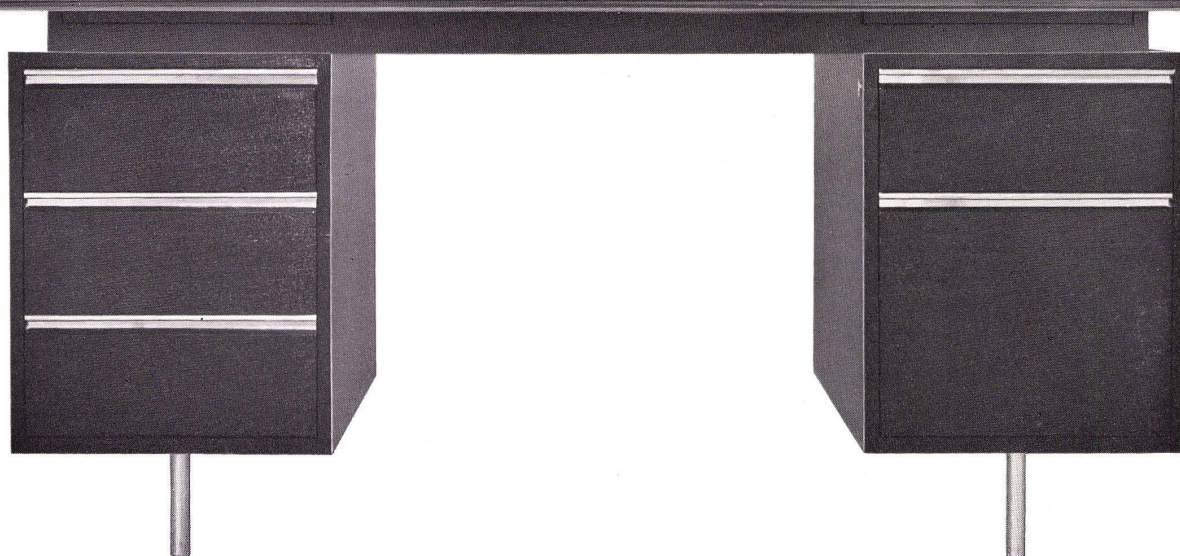
Fabrikanten:

**Girsberger AG
Stuhl- und Tischfabrik
Bützberg Be
Aebi + Cie
Möbelfabrik Huttwil Be**

**Offizielle futura-Vertretungen
mit Ausstellung:**

Aarau: Otto Mathys
Baden: Otto Mathys
Basel: Guhl & Scheibler AG
Alfred Maerki AG
Bellinzona: Gianni Casagrande SA
Bern: Eugen Keller & Co AG
Biel: Walter Richard
Birsfelden: Guhl & Scheibler AG
Burgdorf: Max Jäggi
La Chaux-de-Fonds: Claude Jeannot
Fribourg: H. & G. Labastrou
Genève: O. Bachmann
Baumann-Jeanneret SA
R. Furrer Fils SA
Marius Trosselli & Fils SA
Grenchen: Büromaschinen AG

Langenthal: Oswald Meier
Lugano: Gianni Casagrande SA
Lausanne: Ch. Gavillet
Luzern: Albert Linsi
Moutier: Meubles Hadorn
Neuchâtel: Ph. Ramseyer
Olten: Otto Mathys
Solothurn: Rudolf Baumgartner
Büromaschinen AG
St. Gallen: Oscar Rutishauser & Co
Winterthur: W. H. Schoch & Co
Zug: AG für Büroeinrichtung
Zürich: Büro-Meier
Rud. Furrer Söhne AG
J. F. Pfeiffer AG

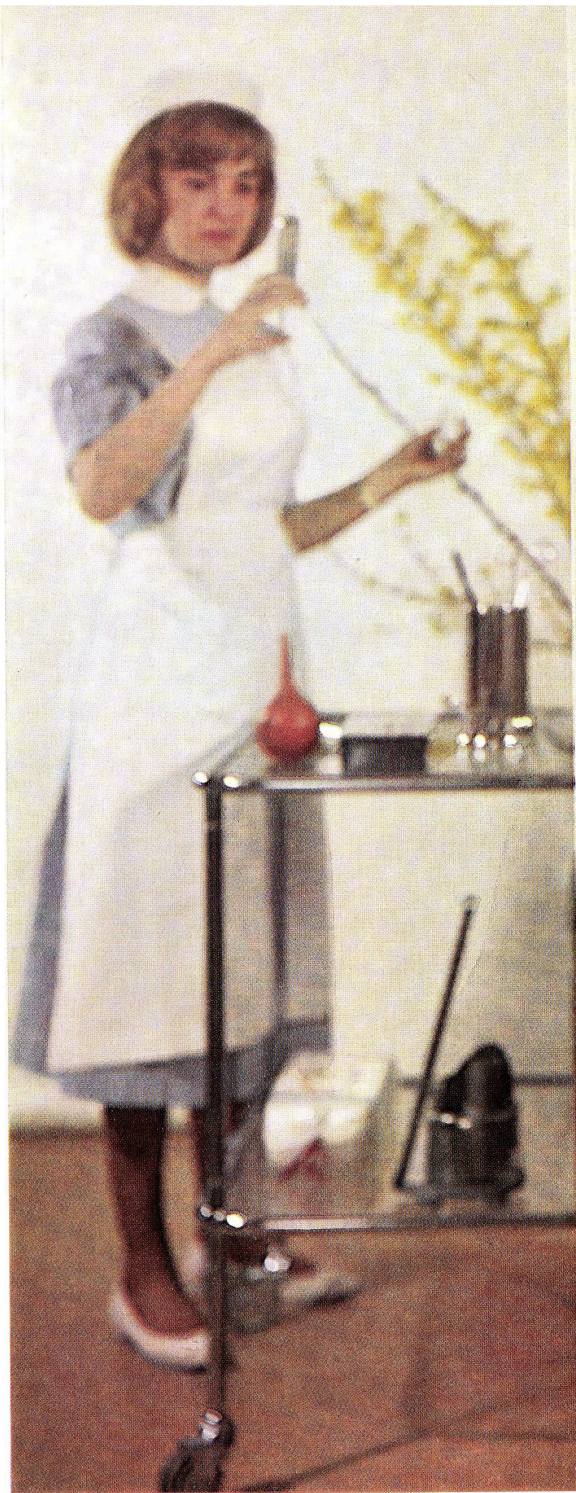




norm

Man fühlt sich wohl hinter Lamellenstoren!

Metallbau AG Zürich 9/47
Anemonenstrasse 40, Tel. 051/52 13 00



STORMUR Nr. 8702 im Spital

Stormur die neue, laminierte PVC-Wandbekleidung

Als verantwortungsbewusster Architekt wählen Sie für Spitäler, Schulen, Heime, Hotels, Büros etc. **STORMUR**, die Wandbekleidung, die auch bei stärkster Beanspruchung nach Jahren noch tadellos aussieht. Mit **STORMUR** vermeiden Sie auf lange Zeit hinaus Neutapezierungen und damit gleichzeitig kostspielige Betriebsunterbrüche. Weitere Einzelheiten über die neue **STORMUR**-Wandbekleidung finden Sie auf der Rückseite.

Salubra ABT. STORMUR, BASEL 6

STORMUR-Vorteile

STORMUR ist eine neue Wandbekleidung auf PVC-Basis. Die reiss- und abriebfeste Polyvinylchlorid-Folie ist auf reinen Baumwollstoff laminiert.

Die Farben sind lichtecht, das Material stoss- und kratzfest, säure, fett- und alkalibeständig und waschbar mit Bürste, Wasser und Seife.

STORMUR verleiht der Wand eine geschlossene Oberfläche, ist staub- und schmutzabweisend und verursacht dadurch auf Jahre hinaus praktisch keine Unterhaltskosten.

STORMUR-Auswahl

Der Vorrat umfasst vier Farbungen auf UNI-STORMUR und fünf Dessins in verschiedenen Farbstellungen. Diese Auswahl ermöglicht interessante Lösungen in allen Gebieten der Innendekoration.

STORMUR eignet sich speziell für stark beanspruchte Räume in Spitälern, Schulen, Heimen, Hotels, Restaurants, Büros in Verwaltung und Industrie etc., aber selbstverständlich auch in Privathäusern, wo auf Qualität und gleichzeitig tadelloses Aussehen Wert gelegt wird.

STORMUR-Verarbeitung

STORMUR ist sehr geschmeidig und lässt sich einfach und schnell verarbeiten, ohne dass sich das Material ausdehnt oder zusammenzieht. Seine Oberfläche ist absolut unempfindlich gegen Feuchtigkeit und Kleisterflecken.

STORMUR-Verkauf

STORMUR wird per Laufmeter in einer Breite von 127 cm geliefert. Rollenlängen bis zu 45 m. Die Lieferung erfolgt durch die guten Tapetenfachgeschäfte, wo auch die neue, vollständige Kollektion aufliegt.

Weitere Informationen durch

Salubra AG., Abt. STORMUR, Basel 6

Tel. (061) 24 81 88 — Fernschreiber 62365

aus dem dw-einrichtungsprogramm der Idealheim AG Basel, dem Haus für neue Wohnideen

Einrichtung: Erwin Behr, Wendingen a/Neckar. Entwurf: Dieter Waackelin, VS1, Basel

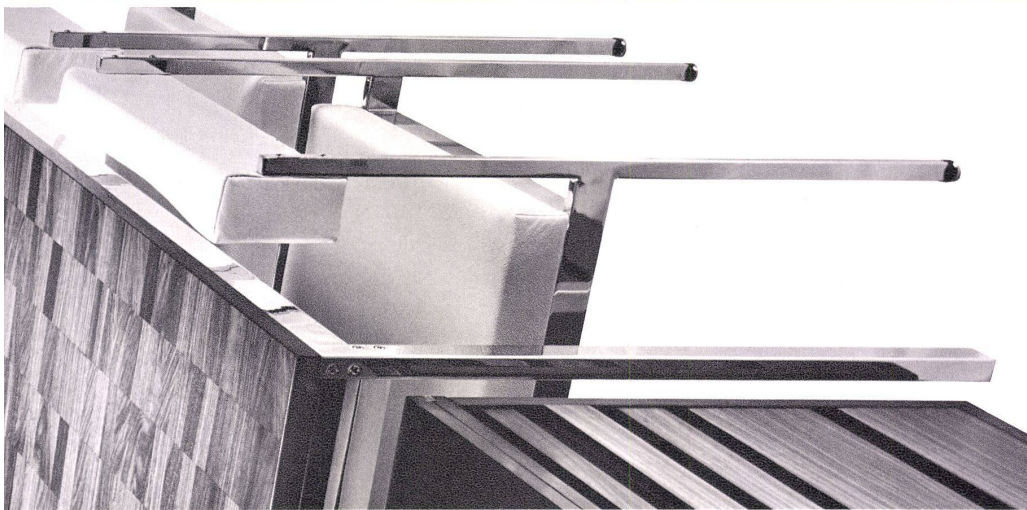
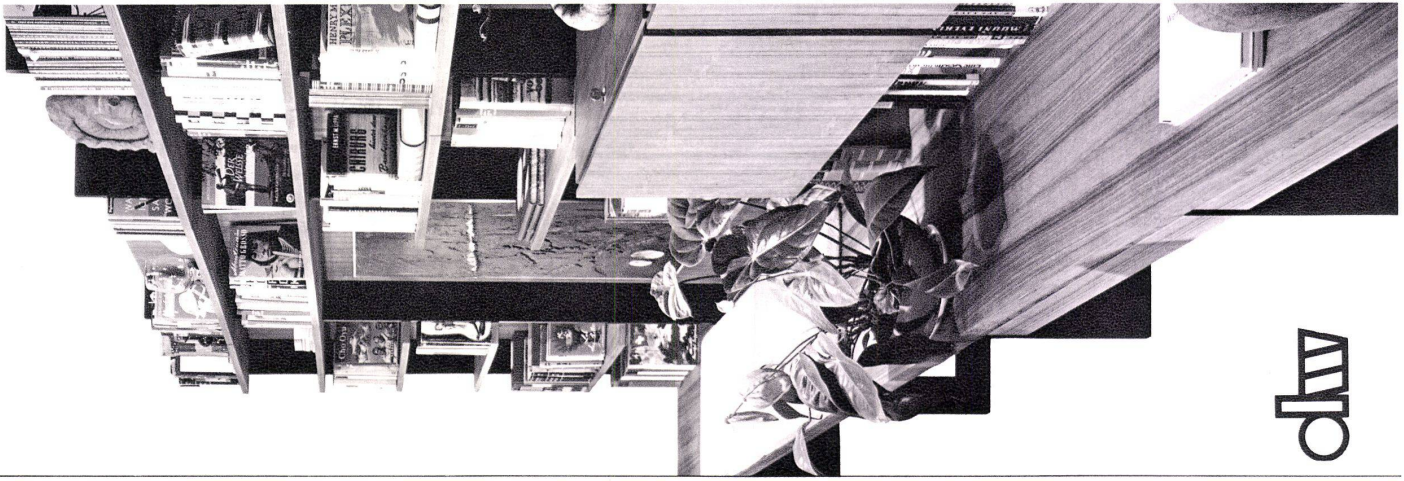
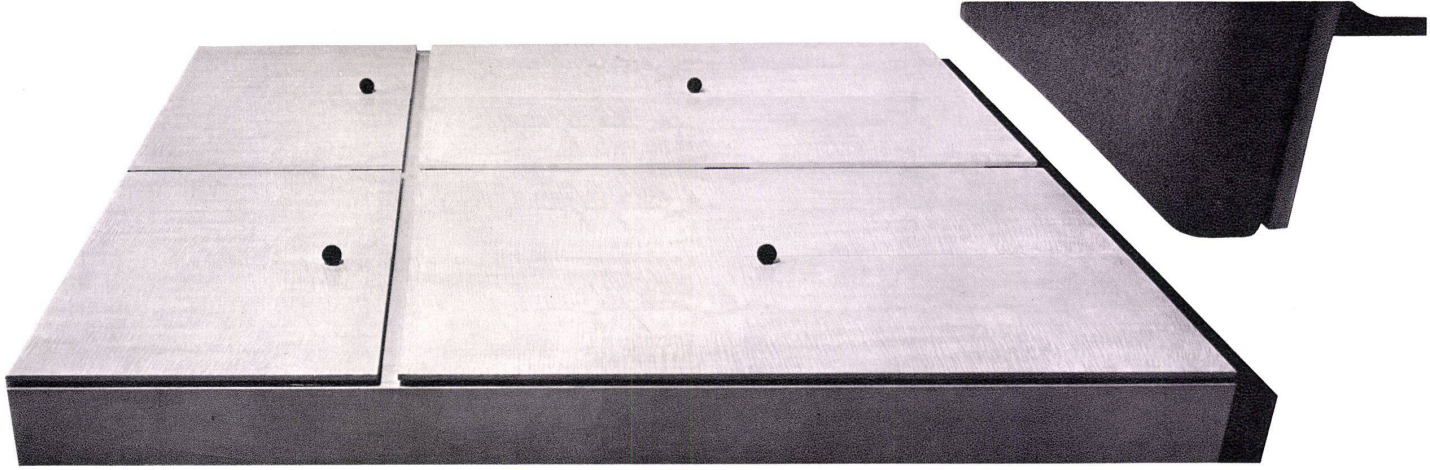


Neue Möglichkeiten zur Raumgestaltung und rationellere Methoden in der Produktion, das wurde mit diesem absolut neuartigen Programm von D. Waackerlin VSI erreicht. Kenner im In- und Ausland zollen ihm grösste Beachtung. Unsere originelle Monographie «wohnen mit dw-massmöbeln» gibt über alles Wissenswerte Auskunft; wir stellen sie Ihnen auf Verlangen kostenlos und unverbindlich zu. Übrigens: in unserer Basler Wohnausstellung finden Sie die vielseitigste Auswahl konsequent moderner Möbel in der Schweiz.

De nouvelles possibilités pour l'arrangement des pièces de même que des méthodes de fabrication plus rationalisées ont été obtenues au moyen de ce programme absolument original de Dieter Waackerlin, VSI. Les experts en Suisse comme à l'étranger le tiennent en haute considération. Notre monographie originale «vivre dans des meubles à vos mesures dw» renseigne sur tous points intéressants; nous vous la ferons parvenir gratuitement et sans obligation de votre part sur votre demande. D'ailleurs vous trouverez dans nos salons d'exposition de Bâle la plus grande diversité de meubles modernes à votre choix en Suisse.


IDEALHEIM AG BASEL Gerbergasse bei der Post

IDEALHEIM AG BASEL



Vier typische Ausschnitte aus unserem dw-einrichtungsprogramm: Für jeden Zweck ein praktisch durchdachtes Möbel, in Ahorn, Teak, Nussbaum oder Palisander. Die vorgefertigten Einzelteile werden Ihren Wünschen gemäss zu verschiedenen grossen Einheiten zusammengefügt; also individuell gefertigte und formal ausgewogene Möbel zu normalem Preis. Wie sich damit wohnen lässt, zeigt das rückseitige Farbbild.




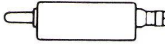
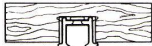
Quatre extraits typiques de notre programme d'amueublements dw: Un meuble soigneusement étudié en vue de son usage déterminé, exécuté en érable, teck, noyer ou palissandre. Les éléments individuels préfabriqués sont composés selon vos désirs en unités plus ou moins importantes; par conséquent, un mobilier façonné à vos mesures au prix normal. L'illustration en couleurs au verso vous donne une idée de son confort.

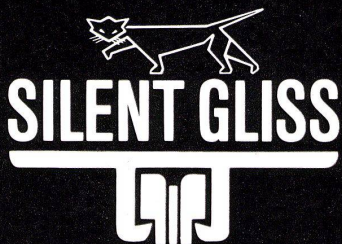


Das neue Vorhangprofil SILENT GLISS 1011
(Patent angemeldet)

SILENT GLISS

jetzt noch praktischer und eleganter

Gleich drei Vorteile bietet Ihnen ohne Preisauflage die neue Form der geräuschlosen Vorhangschiene SILENT GLISS 1011: 1) Das neue Profil 1011 können Sie ganz allein montieren. Sie drücken es leicht in die Holznut  Dort hält es von selbst, denn am Profilrücken sind alle 5 cm Haftnocken  angebracht. Dadurch haben Sie beide Hände für die Montage frei. 2) Alle 2 cm befindet sich ein vorgeprägtes Schraubenloch, welches sich mit dem Vorstecher  oder Center  mühelos durchstossen lässt. Sie können schrauben wo Sie wollen, normalerweise alle 20 cm eine Schraube SILENT GLISS 3019/12 mm, und die Profil-Enden mit 2-3 Schrauben zusätzlich befestigen. Die unbenützten Lochprägungen bleiben geschlossen. 3) Die leicht abgeschrägte Stellung der beiden Nutdeckel  lässt das neue Profil 1011 noch eleganter erscheinen. – Muster, Preisliste und Beratung unverbindlich durch:



SILENT GLISS
L K

Metallwarenfabrik F. J. Keller + Co. Lyss/Bern

☎ 032 / 8 57 42/43

Verkauf durch den Fachhandel



Thermopal-Kunststoffplatten finden in aller Welt Verwendung in Möbel- und Innenausbau, Hotel-, Laden- und Laboreinrichtungen, Schiffsbau, Liftverkleidungen usw. denn wer rationell denkt, der verarbeitet Thermopal-Produkte, die Dank den ausserordentlichen Massen besonders günstige Kalkulationen erlauben. Die Abmessungen liegen je nach Plattenart bei 170 x 250 bis zu 200 x 275 cm

Lieferprogramm:

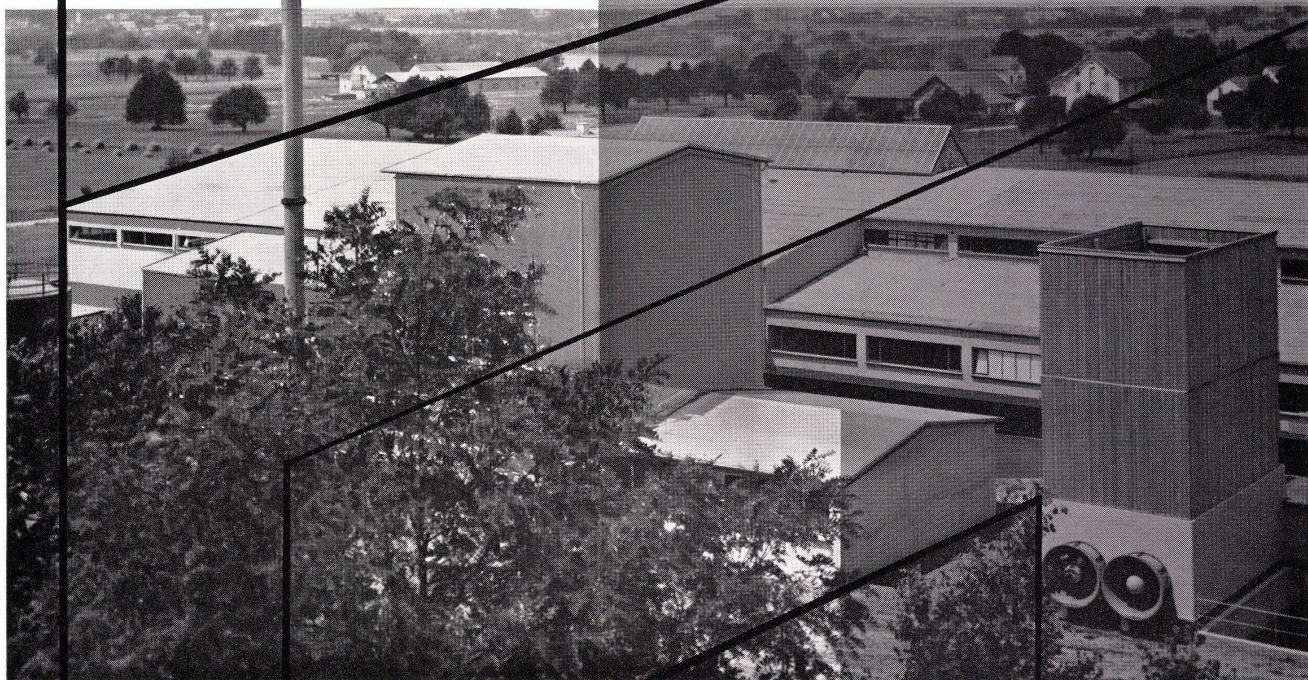
Thermopal-Brillant-Kunststoffplatte 1,3 und 0,9 mm stark, in den Massen 275 x 200 cm und 135 x 200 cm

Thermopal-Hamotex kunststoffbeschichtete Hartfaserplatte 3,5 oder 7 mm stark, 275 x 200 cm und 135 x 200 cm

Thermopal-Spaan kunststoffbeschichtete Spanplatte, verschiedene Dicken, 250 x 170 cm

Sämtliche Ausführungen in matt oder hochglanz erhältlich

thermopal



Kalkulieren Sie versuchsweise mit Thermopal. Das günstige Ergebnis wird es lohnen

Verlangen Sie vollständiges Mustermaterial und Preislisten. Bei speziellen Fällen steht Ihnen unser Verkaufsleiter jederzeit gerne zur Verfügung

THERMOPAL AG
LEIBSTADT / AG 056/52151

«Ja, das ist wirklich etwas Praktisches: jetzt kann ich die Wäsche genau nach Beschmutzungsgrad und Wäscheart unterteilen, denn jede Karte steuert ein ganz bestimmtes, individuelles Programm... für Kochwäsche, Buntwäsche, Nylon, Wolle, Windeln, Vorhänge, Berufskleider... schau da: Wolle z. B. hat ein besonders kurzes Schonprogramm, so kann sie nicht verfilzen. Das Wasser wird zudem nur auf maximal 35° erwärmt... und hier «Nylon»-in wenigen Minuten richtig gewaschen. Weisst Du, solche individuelle Waschprogramme sind einzig mit Lochkarten möglich!»

«Und die Waschtrommel, findest Du sie ausreichend für Deine grosse Familie?»

«Aber klar, die Grösse der Schulthess-Trommel ist ideal. Für einen Privathaushalt braucht es die gut abgewogene Trommelgrösse, denn durch das Unterteilen des Waschgutes gibt es oft nur kleinere Wäscheportionen. Um jedoch die Wäsche zu schonen und preisgünstig zu waschen, ist die Trommel immer richtig zu füllen, d. h. nicht zu unterladen... Und vergiss nicht: je grösser die Trommel, desto länger die Waschzeit... eine zu lange Waschzeit aber ist für die Wäsche kein Vorteil...»

Schulthess-Automaten ab Fr. 2100.-
Schulthess-Tumbler ab Fr. 1930.-
Verlangen Sie jetzt den neuen Prospekt für elektrische oder Gas-Automaten.



«Ah, Du hast eine Schulthess mit Lochkarten!»

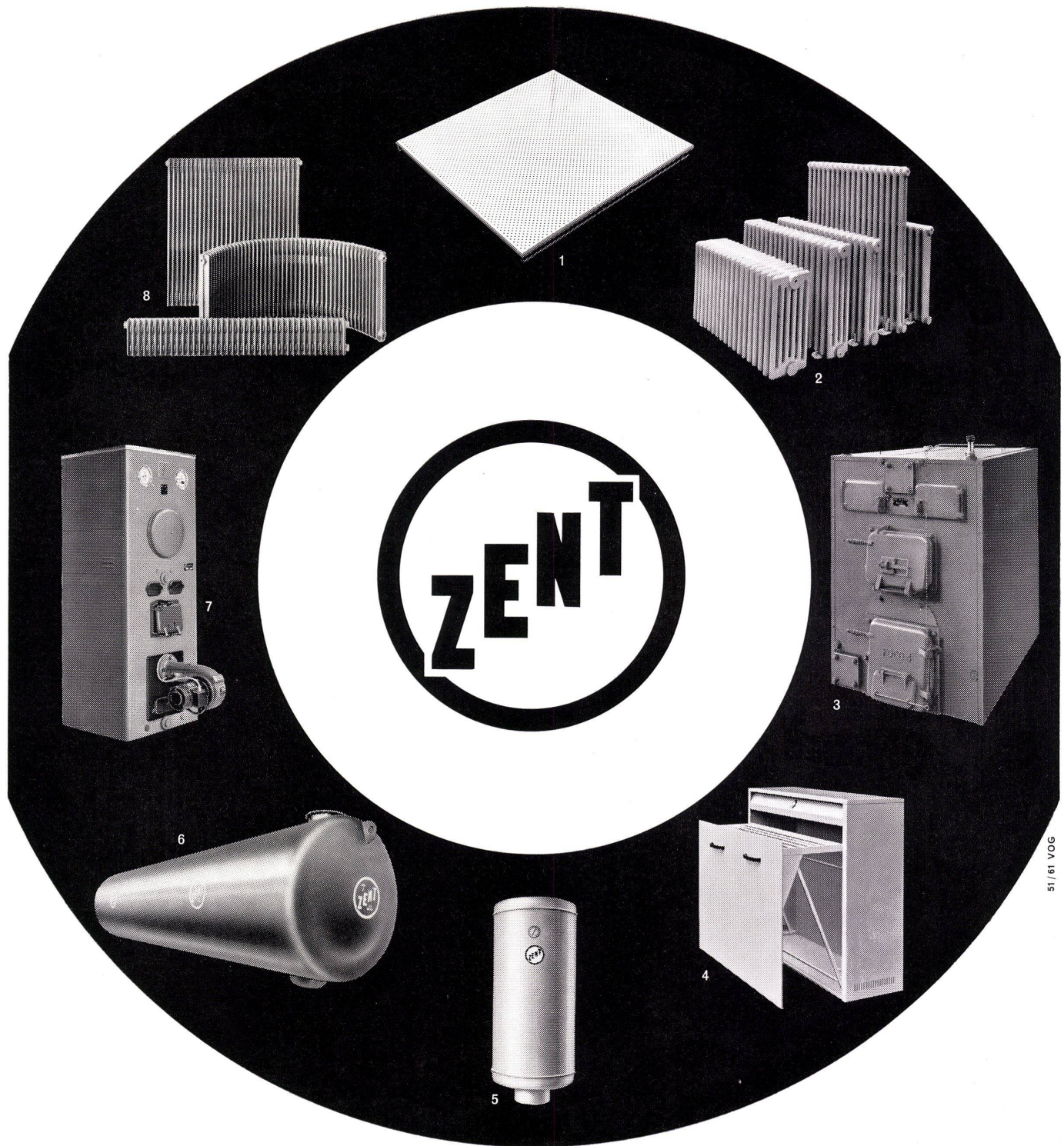


Maschinenfabrik Ad. Schulthess & Co. AG Zürich

Zürich	Stockerstrasse 57	Tel. 051/27 44 50
Bern	Aarberggasse 36	Tel. 031/ 3 03 21
Chur	Bahnhofstrasse 9	Tel. 081/ 2 08 22
Genf	6, rue de la Flèche	Tel. 022/35 88 90
Lausanne	16, av. du Simplon	Tel. 021/26 21 24
Neuenburg	9, rue des Epancheurs	Tel. 038/ 5 87 66
Lugano-Viganello	Via La Santa 18	Tel. 091/ 3 39 71
Basel/	Sanitär-Kuhn	
Baselland	Missionsstrasse 37	Tel. 061/43 66 70

Für meine Wäsche
am liebsten die Schulthess

SCHULTHESS



ZENT im ZENTrum

Wo es um Heizungsfragen geht, steht die Marke ZENT im Mittelpunkt des Interesses, denn ständige Forschung und eine grosszügige Fortschrittlichkeit geben allen ZENT-Fabrikaten jene technische Vollkommenheit, auf die Sie Anspruch erheben dürfen.

Dank einem umfassenden Fabrikations-Programm sind wir in der Lage, sowohl das Material für normale, serienmässige Heizanlagen, als auch für individuelle Einrichtungen zu liefern.
 Offerten und Projekte durch jede gute Heizungs- und Installationsfirma.

Fabrikationsprogramm

- 1 Zent-Frenger-Deckenstrahlungsheizung aus Aluminiumplatten 2 Gusseiserne Radiatoren «Novo» und «Modern»
 3 Heizkessel für Zentralheizungen 4 Wäschetrockner Zent-Radical 6
 5 Elektrische Wand-, Einbau- und Stehboiler, Magro-Anlagen
 6 Oel- und Benzintanks in zylindrischer und rechteckiger Form
 7 Zent-Kombi-Gusskessel für Oel- und Koksfeuerung 8 Zent-Lamella Stahlradiatoren
 Wir stellen Ihnen unsern neuen Prospekt «Fabrikationsprogramm» gerne zur Verfügung

Zent AG Bern



Die aktuelle Energie - GAS Die moderne technische und wirtschaftliche Entwicklung lässt auch in unserem Lande das Gas wieder zur bevorzugten Energie werden. Es lohnt sich immer, mit Gas zu rechnen, denn schon heute werden die formschönen und zweckmässigen Gasapparate für das moderne Gas von morgen gebaut.

Gas ist im Haushalt vielseitig verwendbar zum Kochen, für die Warmwasserproduktion, zum Waschen, Trocknen, Heizen und Kühlen. Ihr Gaswerk wird Sie über die Konditionen für die Ausführung von Gasinstallationen und für die Lieferung von Gasapparaten orientieren.

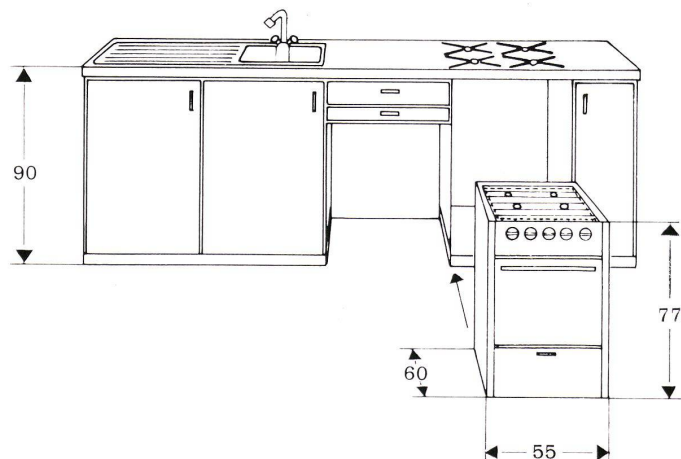


Wer mit Gas plant und Gas installiert, rechnet für heute und denkt für die Zukunft. 

- Normierter Küchenbau:** Normelemente 55/60/90 und Chromstahlabdeckungen für Spültisch, Rüstplatz und Herd werden heute vielfach verwendet. BONO fabriziert den dazugehörigen Einbau-Gasherd.
- Normgerechte Konstruktion:** Sockel, Backofen und Gasarmaturen sind in einem Kubus mit normierten Dimensionen zusammengebaut. Die geschlossene Herdplatte bildet einen Teil der Chromstahlabdeckung.
- Vereinfachte Installation:** Bodenstellschrauben für das Nivellieren und Aufhängebolzen unter der Chromstahlplatte garantieren eine genaue Montage des Einbau-Gasherdes.
- Standardausstattung:** Einbau- und Normalgasherde haben die gleiche zweckmässige Ausstattung mit federnden, abhebbaren Pfannenträgern, automatischem Temperaturregler und reichhaltigem Zubehör.
- Züandsicherungen:** Vollgesicherte Brenner können auf Wunsch und gegen Mehrpreis geliefert werden; die Gaszufuhr wird automatisch unterbrochen, wenn die Flamme nicht brennt.
- Mannigfaltige Ausführungsvarianten:** BONO-Einbaugasherde werden mit 3 oder 4 Kochstellen geliefert. Ihre Vorderfront ist pastellweiss emailliert; auf Wunsch sind auch andere Farben erhältlich.

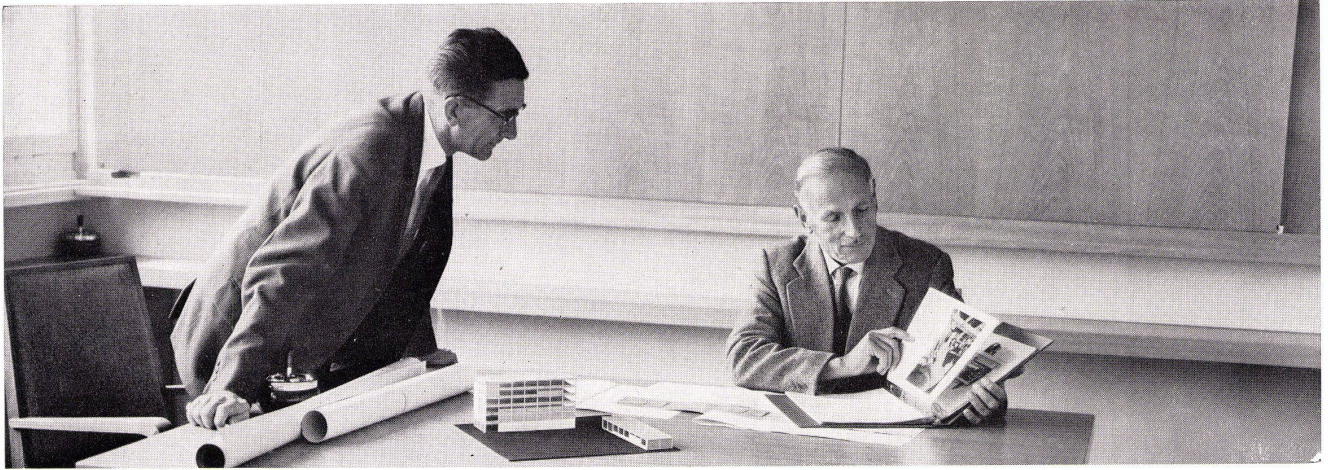


Chromstahlkombination BONO/FRANKE
in einer gediegen ausgestatteten Küche



Bono Apparate AG, Schlieren-Zürich

Mass-Skizze für den Einbau-Gasherd BONO mit den normierten Abmessungen 55/60/90



1

Wie gross sollen Kühlschränke sein?

Dass Kühlschränke in Neuwohnungen eingebaut werden, ist heute selbstverständlich. Welche Grösse entspricht den Anforderungen in der Schweiz?

Für unser Land – bei täglicher Anlieferung von Milch und Butter, mehrmaligem Einkauf pro Woche, gemässigtem Klima und Familien von 3 bis 6 Personen – haben sich 60 bis 70 Liter Kühlraum als weit ausreichend erwiesen.

SIBIR-Kühlschränke sind zudem ideal ausgebaut: Milchflaschen, Literflaschen, Kühlpackungen etc. passen genau in die vorgesehenen Räume – der vorhandene Raum kann voll ausgenutzt werden.

SIBIR-Kühlschränke helfen mit, die Baukosten zu senken. Dank der weitaus grössten Fabrikation sind sie ausserordentlich günstig – und vor allem punkto Unterhalt und Service einmalig billig! Prüfen Sie, ob es zweckmässigere oder günstigere Kühlschränke gibt. Wir behaupten nein. Über 250 000 SIBIR-Kunden in der Schweiz geben uns recht.

Weitere Auskünfte im EW, Elektro-Fachgeschäft oder bei uns.
SIBIR Schlieren, Telefon 988 444

K

SIBIR



ARGOLITE hart und doch elastisch

Wenn Sie den Fünfer und das Weggli haben wollen:

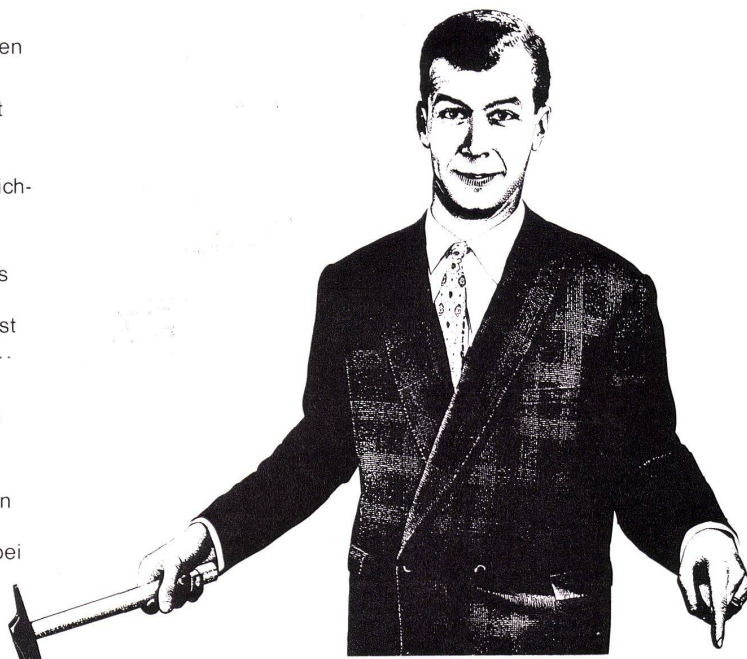
ARGOLITE bietet Ihnen beides. Es ist hart **und** elastisch, schlagfest **und** kratzfest, säure- **und** hitzebeständig. Dank diesen Eigenschaften sind die Anwendungsmöglichkeiten für ARGOLITE unbegrenzt.

Ob Sie ARGOLITE für Tischplatten und Ladenkorpusse, für Abstellflächen oder als Wandverkleidung verwenden wollen... mit ARGOLITE ist alles möglich. Und selbst wenn Sie ein unlösbares Problem haben... mit ARGOLITE geht alles vielfach doch.

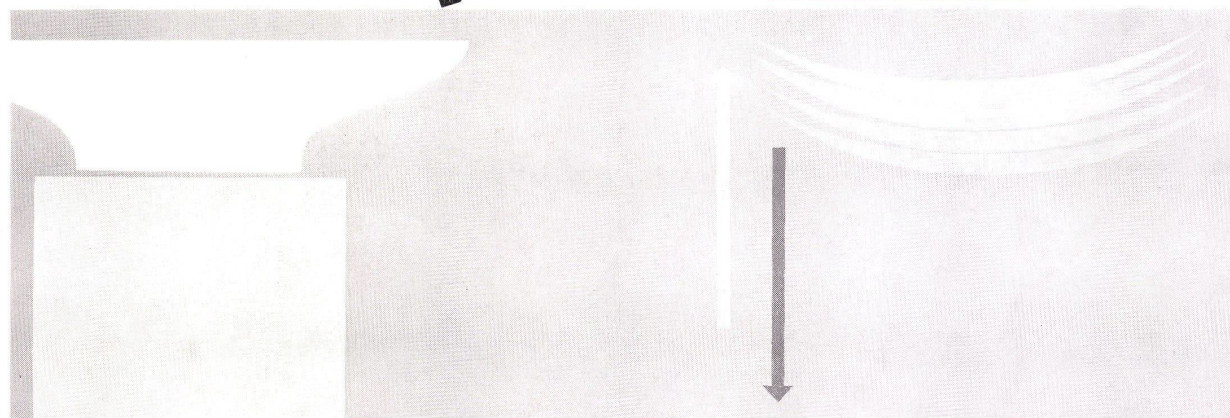
Denn ARGOLITE hat eben Eigenschaften, die Sie bei vielen anderen Materialien vermissen!

Es kann Ihnen morgen schon nützen, wenn Sie mehr über ARGOLITE wissen. Erkundigen Sie sich deshalb heute noch bei Ihrem Lieferanten!

ARGOLITE – Punkt für Punkt überlegen



15.11 SL+V



Argolite

ARGOLITE AG. Willisau LU 064 / 2 35 40

ARGOLITE Verkaufsstellen:

Aarau	Sperrholz-Platten AG, Bahnhofstr. 102	064 / 2 33 02	Lausanne	Charles Pilet, Chemin Martinet 8	021 / 24 02 51
Aarburg	Braun-Brüning & Cie. AG	062 / 7 33 72	Luzern	K. Herzog-Elmiger AG, Postfach Luzern 4	041 / 2 13 07
Aarburg	Geiser & Co. AG	062 / 7 34 73	Mendrisio	Costruma S.a g.l., via al Gas	091 / 4 44 09
Altstätten SG	Stark AG	071 / 7 54 78	Oberdießbach BE	Gebr. Jenni	031 / 68 31 33
Basel	Braun-Brüning & Cie. AG, Postfach Basel 18	061 / 34 61 10	Oberentfelden AG	Walter Gerber	064 / 3 77 69
Bern	Johann Steimle, Rosenweg 37	031 / 45 64 66	Olten	Born-Kohler AG, Tannwaldstr. 68	062 / 5 24 86
Biel	SABAG und Baumaterial AG, Silbergasse 40	032 / 2 24 21	Rapperswil	Plattenvertrieb	055 / 2 25 62
Buchs SG	Oswald Werlen, Plattenhandel	085 / 6 13 58	Rüschlikon ZH	Honegger, Lerch & Cie., Alte Landstr. 77	051 / 92 04 11
Châtillens VD	Boismont S.A.	021 / 9 46 94	Schaffhausen	Paul Specht, Fischerhäuserstraße 18	053 / 5 32 24
Chur	Josias Gasser, Haldenstein-Station	081 / 2 14 60	Solothurn	Paul Marti, Luzernerstr. 898	065 / 2 32 09
Chur	I. P. Schmidt AG, Sägenstr. 57/58	081 / 2 32 36	Thun	Hans Michel, Stockhornstr. 10	033 / 2 53 40
Frauenfeld	Sperrholz- und Isolierplatten AG	054 / 7 26 15	Wettingen AG	Knecht & Co. AG	056 / 6 72 67
Genève-Vernier	Sciabois, Chemin Croisette	022 / 8 93 20	Willisau LU	Anton Küng, Sperrholzgros, Menznauerstr.	045 / 6 16 12
Goßau SG	AG Braun & Co.	071 / 8 55 93	Zug	Stadlin & Moos AG, Ibelstraße	042 / 4 54 54
Kreuzlingen	Emil Fehr, Holzhandlung AG, Konstanzerstr.	072 / 8 47 44	Zürich	Küchler & Cie. AG, Postfach Zürich 34	051 / 34 53 34
Landquart	Arnold Gfeller, Schreinerbedarf	081 / 5 18 34	Zürich	A. Mitterberger, Seilergraben 41	051 / 24 39 50
Laufenburg AG	Kuratle AG, Holzhandlung	064 / 7 33 38	Zürich	Saxer & Zimmermann, Schwamendingenstr. 42	051 / 48 68 58



FRANKE — Erfolg durch Qualität

Wir stellen vor: Frankon — der neue Spültischtyp in der bekannten Franke-Qualität. Eine formschöne und praktische Lösung für höchste Ansprüche. Die neue Beckenform mit den grossen Rundungen erleichtert

die Reinigung. Die Batteriebank erhöht die Stabilität und bietet willkommene zusätzliche Abstellfläche. Jeder Frankon-Spültisch ist mit einem praktischen Restenausguss ausgerüstet. Als Ventil wird ein solides,

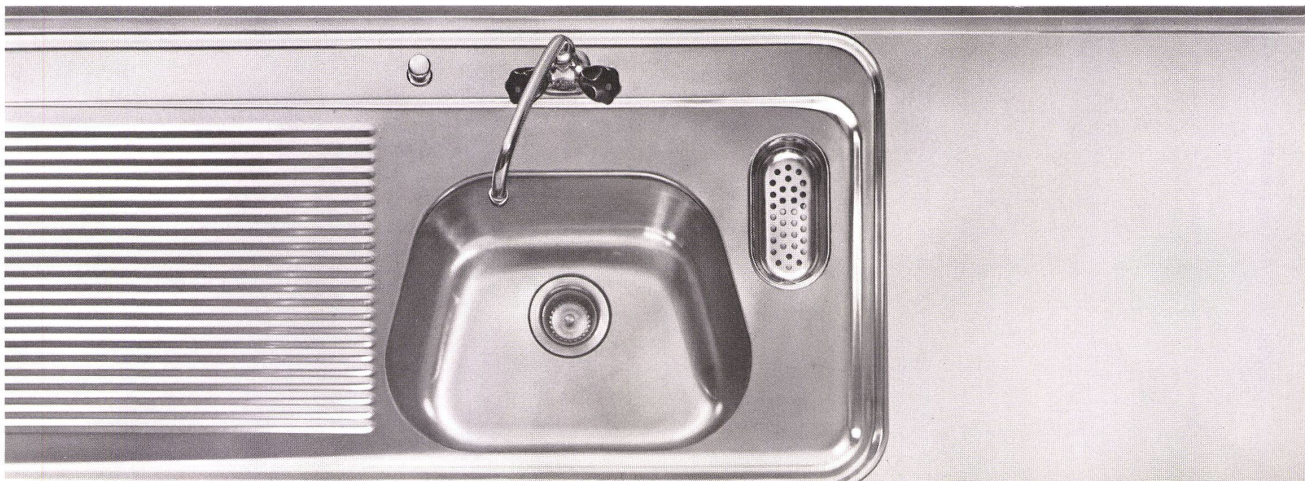
neu entwickeltes Stösselventil eingebaut, welches die ganze Beckenfläche frei gibt. — Beratung und Verkauf durch konzessionierte Sanitär-Installateure oder Sanitär-Grossisten.

FRANKE

Metallwarenfabrik Walter Franke

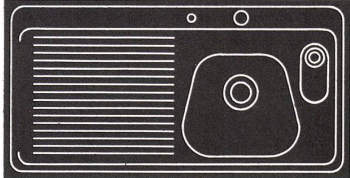
Aarburg

Tel. 062 | 74141



Das neue Frankon Spültisch-Sortiment

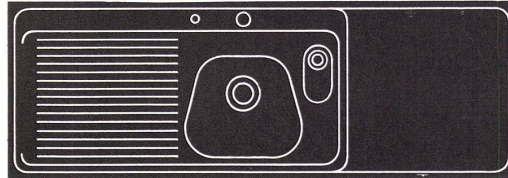
120 FK



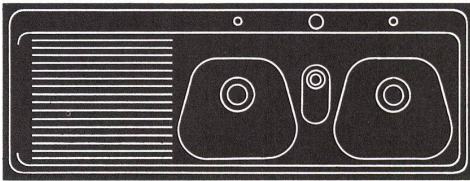
7041 FKE



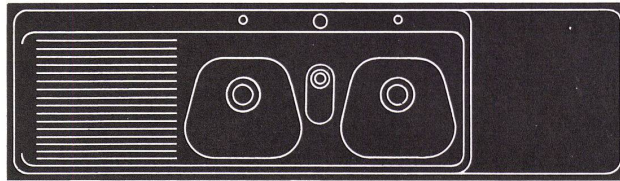
141 FK



150 FK



161 FK



Typ	Länge	Breite	Becken	Preis
120 FK	1180	600	400 × 340 × 160	
141 FK	1730	600	400 × 340 × 160	
150 FK	1600	600	2 × 400 × 340 × 160	
161 FK	2100	600	2 × 400 × 340 × 160	
7041 FKE			400 × 340 × 160	

Moderne, ansprechende Form

Der neue Frankon-Spültisch mit dem trapezförmigen Becken kommt dem weitverbreiteten Wunsch nach neuzeitlicher Linie und ansprechender Formgebung entgegen.

Vorteile der Beckenform

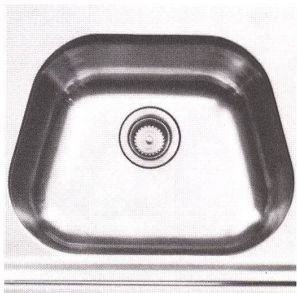
Das Becken ist an der eigentlichen Arbeitsstelle breiter, also leichteres Arbeiten. Die starken Rundungen erlauben ein müheloses Reinigen.

Praktischer Ausguss

Jeder Frankon-Spültisch besitzt einen zweckmässigen Ausguss mit Siebkorb-Einsatz. Speiseresten werden dort hineingeleert; dadurch bleibt das Abwaschwasser länger sauber. Auch zum Rüsten sehr praktisch. Mit einer einfachen Handbewegung nimmt man den Siebkorb heraus und leert die Abfälle in den Kehrichteimer.

Zweckmässige Batteriebank

Erlaubt die praktische Anordnung von Batterie und Stössel, erhöht die Stabilität des Spültisches und bietet zudem willkommene zusätzliche Abstellfläche für Putzmittel, Gläser etc.



Auch der rostfreie Spültisch ist in den Wettbewerb der guten Form einbezogen. Franke leistet auch hier Entscheidendes.

Moderne Linie, schöne ansprechende Form und zahlreiche praktische Vorteile, das sind die Merkmale der neuen Frankon-Spültische. In jahrelanger Arbeit wurde dieses neue Sortiment fortwährend weiterentwickelt

und in der Praxis getestet. Wir sind überzeugt, mit dem neuen Sortiment eine Spültisch-Serie auf den Markt zu bringen, die den höchsten Anforderungen gerecht wird und eine glückliche Ergänzung bildet zum bestehenden Spültischprogramm mit den traditionellen Beckenformen. Lassen Sie sich unverbindlich durch Ihren Sanitär-Installateur oder Sanitär-Grossisten beraten.

Metallwarenfabrik Walter Franke

Aarburg AG

Tel. 062/7 41 41

FRANKE

Der Name Zehnder auf den Verschlusschrauben der Stahlrohr-Radiatoren

ist das Kennzeichen für ein seit über 30 Jahren bewährtes Fabrikat

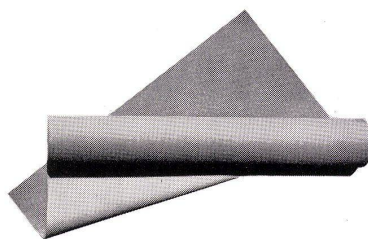
Lieferbar in allen Bauhöhen von 30-700 cm und in Bautiefen von 62, 100, 136, 173, 210 mm

Gebrüder Zehnder AG, Radiatorenfabrik, Gränichen b/Aarau



**eine
moderne
wand —
verkleidung
setzt
sich
durch:**

wand — stamoid



stamoid®

Sehen Sie sich um in modernen Hochhäusern, Verwaltungsbauten, Hotels, Kinos. Was trifft man dort auf Innenwänden, Türen, Einbaumöbeln? Immer häufiger: Wand-Stamoid!

Die rissfeste, schützende und dekorative PVC-Verkleidung mit der stabilisierenden Gewebeunterlage. Elastisch genug, um den normalen Spannungen in den Wänden standzuhalten; weitgehend schlag- und kratzfest, wirklich abwaschbar, lichtecht, alterungsbeständig. Seine Verwendung lohnt sich - auch preislich!

Bezugsquellen durch: Stamm AG Eglisau, Telefon 051/96 32 22

Eingetragene Schutzmarke