

# Sommerhotel am Plattensee = Hôtel estival sur le "Plattensee" = Summer hotel on Lake Balaton

Autor(en): [s.n.]

Objektyp: **Article**

Zeitschrift: **Bauen + Wohnen = Construction + habitation = Building + home : internationale Zeitschrift**

Band (Jahr): **16 (1962)**

Heft 6: **Bauten für Ferien und Freizeit = Bâtiments de vacances et de récréation = Holiday houses and recreation buildings**

PDF erstellt am: **08.07.2024**

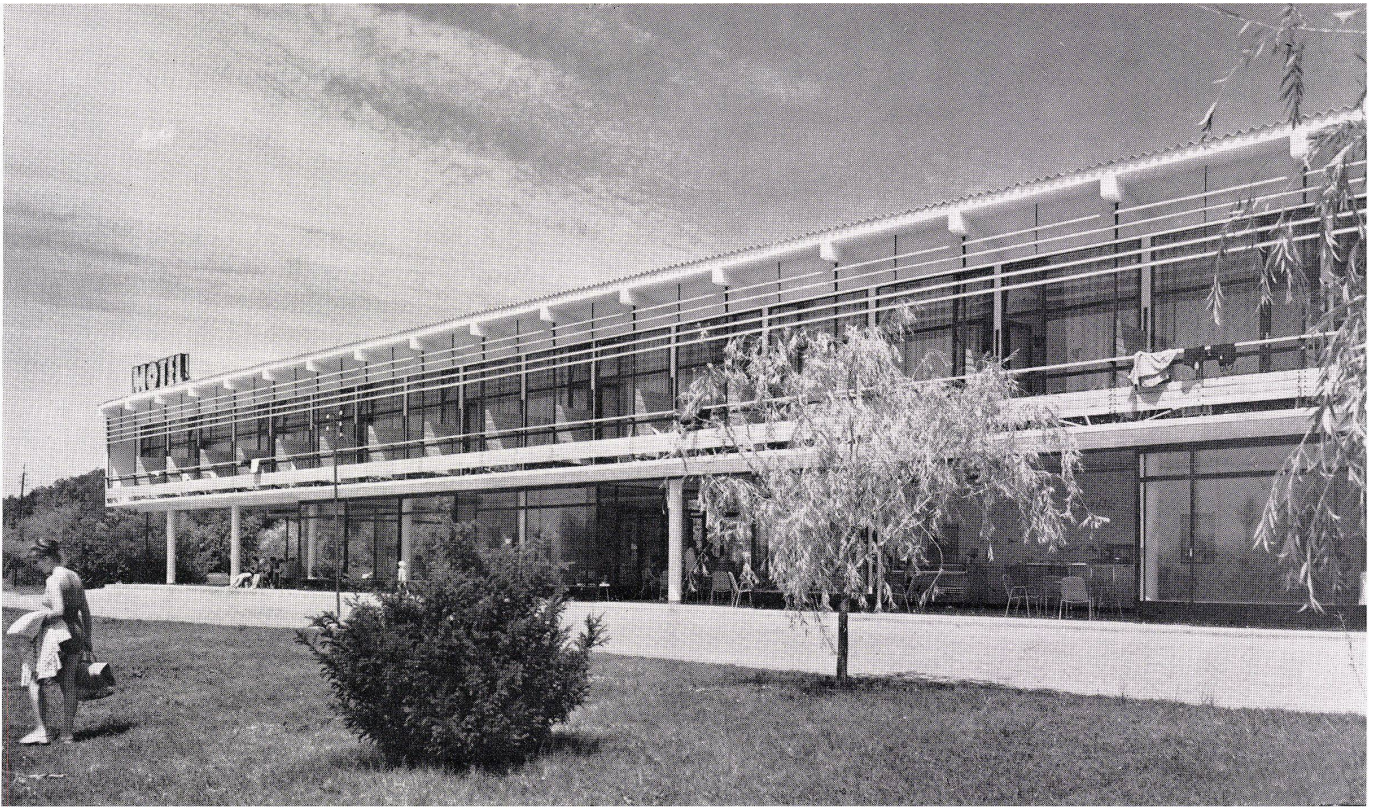
Persistenter Link: <https://doi.org/10.5169/seals-331218>

## **Nutzungsbedingungen**

Die ETH-Bibliothek ist Anbieterin der digitalisierten Zeitschriften. Sie besitzt keine Urheberrechte an den Inhalten der Zeitschriften. Die Rechte liegen in der Regel bei den Herausgebern. Die auf der Plattform e-periodica veröffentlichten Dokumente stehen für nicht-kommerzielle Zwecke in Lehre und Forschung sowie für die private Nutzung frei zur Verfügung. Einzelne Dateien oder Ausdrucke aus diesem Angebot können zusammen mit diesen Nutzungsbedingungen und den korrekten Herkunftsbezeichnungen weitergegeben werden. Das Veröffentlichen von Bildern in Print- und Online-Publikationen ist nur mit vorheriger Genehmigung der Rechteinhaber erlaubt. Die systematische Speicherung von Teilen des elektronischen Angebots auf anderen Servern bedarf ebenfalls des schriftlichen Einverständnisses der Rechteinhaber.

## **Haftungsausschluss**

Alle Angaben erfolgen ohne Gewähr für Vollständigkeit oder Richtigkeit. Es wird keine Haftung übernommen für Schäden durch die Verwendung von Informationen aus diesem Online-Angebot oder durch das Fehlen von Informationen. Dies gilt auch für Inhalte Dritter, die über dieses Angebot zugänglich sind.



Karóly Polóny, Budapest

## Sommerhotel am Plattensee

Hôtel estival sur le «Plattensee»  
Summer hotel on Lake Balaton

Entwurf 1959, gebaut 1959—60

Die Südfassade des Hotels, oben Hotelzimmerflucht, unten Foyer und Speisesaal.

Façade sud de l'hôtel.

The south elevation of the hotel.

Blick vom Foyer zum gedeckten Sitzplatz.

Vue du foyer à la place couverte su toit jardin.

View from the foyer to the covered seating area.

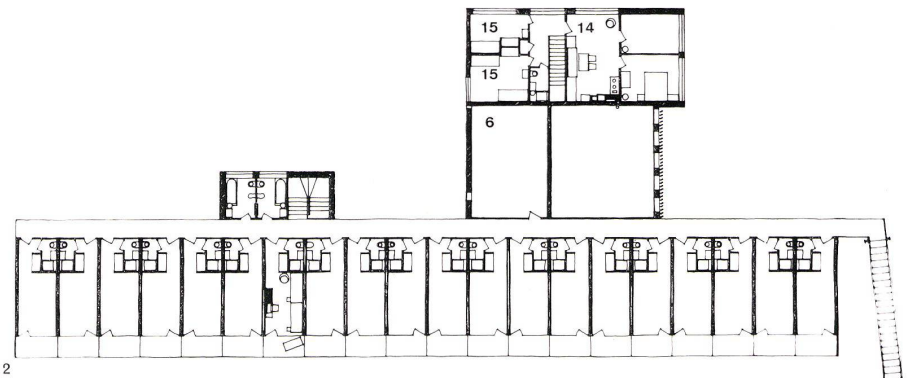


Das Hotel steht an der Spitze der Halbinsel Tihany. Es hat 20 Doppelzimmer mit Dusche und WC. Von den Loggias der Zimmer hat man einen wunderbaren Blick auf den See. Die Glasflächen der Fassaden sind mit einer Sonnenschutzvorrichtung versehen. Zur natürlichen Klimatisierung der Räume dient eine regulierbare Luftzirkulation über Kopfhöhe. Warmes Wasser gibt es nur in den beiden Baderäumen; die Duschen liefern aber Wasser durch ein auf dem Dach liegendes Rohrsystem, das von der Sonne temperiert wird. Im Erdgeschoß stehen den Gästen großzügige Aufenthaltsräume, Restaurant und überdeckte Terrassen zur Verfügung.



1  
Gastzimmer. Die Sonnenlamellen sind verstellbar.  
Chambre d'hôtel. Les stores à lamelles peuvent être réglés.  
Guest room. The blinds are adjustable.

2  
Grundriß Obergeschoß 1 : 450. Gästezimmer alle gegen Süden und die Aussicht.  
Plan, étage supérieur.  
Plan of upper floor.



3  
Grundriß Erdgeschoß 1 : 450.  
Plan du rez-de-chaussée.  
Plan of ground floor.

- 1 Offene Halle / Hall ouvert / Open hall
- 2 Foyer
- 3 Speisesaal / Salle à manger / Dining-room
- 4 Warenannahme / Arrivée des marchandises / Service entrance
- 5 Büro / Bureau / Office
- 6 Lagerraum / Entrepôt / Storage
- 7 Garderobe für das Personal / Garderobe du personnel / Personnel cloakroom
- 8 Speisekammer / Garde-manger / Pantry
- 9 Rüstraum / Préparation / Preparation
- 10 Küche / Cuisine / Kitchen
- 11 Anrichte / Buffet / Service counter
- 12 Spülraum / Plonge / Washing-up room
- 13 Abfälle / Déchets / Refuse
- 14 Wohnung des Direktors / Appartement du directeur / Manager's flat
- 15 Angestelltenräume / Chambres des employés / Employees' rooms

