

# **Ferienhaus in der Nähe von Porvoo, Finnland = Maison de vacances près de Porvoo, Finlande = House near Porvoo, Finland**

Autor(en): **Zietzschmann, Ernst**

Objektyp: **Article**

Zeitschrift: **Bauen + Wohnen = Construction + habitation = Building + home :  
internationale Zeitschrift**

Band (Jahr): **16 (1962)**

Heft 6: **Bauten für Ferien und Freizeit = Bâtiments de vacances et de  
récréation = Holiday houses and recreation buildings**

PDF erstellt am: **08.07.2024**

Persistenter Link: <https://doi.org/10.5169/seals-331225>

## **Nutzungsbedingungen**

Die ETH-Bibliothek ist Anbieterin der digitalisierten Zeitschriften. Sie besitzt keine Urheberrechte an den Inhalten der Zeitschriften. Die Rechte liegen in der Regel bei den Herausgebern.

Die auf der Plattform e-periodica veröffentlichten Dokumente stehen für nicht-kommerzielle Zwecke in Lehre und Forschung sowie für die private Nutzung frei zur Verfügung. Einzelne Dateien oder Ausdrucke aus diesem Angebot können zusammen mit diesen Nutzungsbedingungen und den korrekten Herkunftsbezeichnungen weitergegeben werden.

Das Veröffentlichen von Bildern in Print- und Online-Publikationen ist nur mit vorheriger Genehmigung der Rechteinhaber erlaubt. Die systematische Speicherung von Teilen des elektronischen Angebots auf anderen Servern bedarf ebenfalls des schriftlichen Einverständnisses der Rechteinhaber.

## **Haftungsausschluss**

Alle Angaben erfolgen ohne Gewähr für Vollständigkeit oder Richtigkeit. Es wird keine Haftung übernommen für Schäden durch die Verwendung von Informationen aus diesem Online-Angebot oder durch das Fehlen von Informationen. Dies gilt auch für Inhalte Dritter, die über dieses Angebot zugänglich sind.

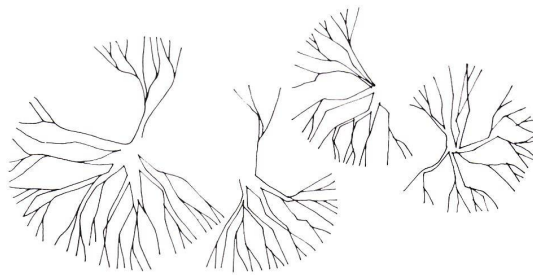
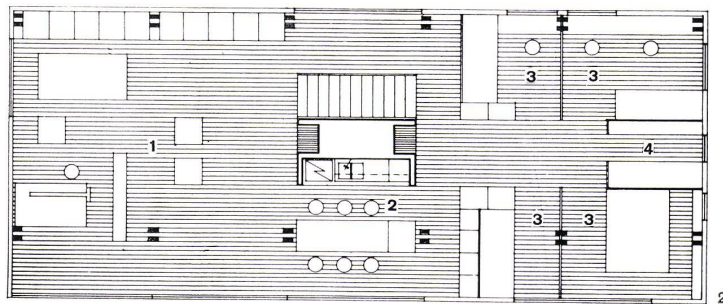


Bertel Saarnio, Helsinki

## Ferienhaus in der Nähe von Porvoo, Finnland

Maison de vacance près de Porvoo, Finlande  
House near Porvoo, Finland

Gebaut 1955



1 Südansicht. Links Wohn- und Eßzimmer, rechts Schlafzimmer. Unten Autoabstellplatz.

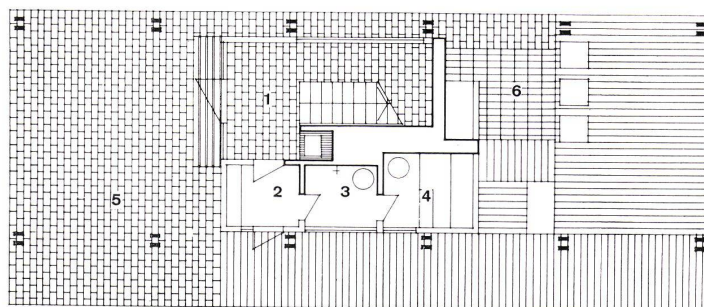
Vue du sud. A gauche le living room et la salle à manger. A droite les chambres à coucher. En dessous le parking.  
South view. Left, living-dining-room, right, bedroom. Garage beneath.

2  
Wohneschoß 1 : 150.  
Etage de séjour.  
Living level.

1 Wohnraum / Living room / Living-room  
2 Kochnische und Eßplatz / Cuisinette et aire des repas /  
Kitchenette and dining area  
3 Schlafraum / Chambre à coucher / Bedroom  
4 Schrankraum / Armoires / Cupboards

3  
Untergeschoß 1 : 150.  
Etage inférieure.  
Basement.

1 Eingang / Entrée / Entrance  
2 Ankleideraum / Boudoir / Dressing-room  
3 Waschraum / Toilettes / Lavatory  
4 Sauna / Steam bath  
5 Autoeinstellplatz / Parking / Parking area  
6 Gedeckter Sitzplatz mit offenem Cheminée / Covered  
seating area with open fireplace





Das Haus wurde auf einem leichten Hügel nahe beim Meer gebaut. Auf dem Gelände steht ein Wald von Fichten und alten Birken, eine Wiese trennt das Grundstück vom Nachbarn. Die riesigen moosbewachsenen Steinblöcke sind typisch für diese Landschaft.

Das Haus steht auf Holzstützen, um eine bessere Aussicht aufs Meer zu gewährleisten und um dem Wunsch des Bauherrn nach einem gedeckten Sitzplatz und einer gedeckten Autoeinfahrt entgegenzukommen.

Das Haus ist zentralgeheizt. Kaminzüge und Öfen liegen in der Mitte des Grundrisses. Im Erdgeschoß finden wir die Eingangshalle, eine finnische Sauna, ein Bad mit Waschraum und einen kleinen Ankleideraum. Gegen Osten kann man auf einem gedeckten Sitzplatz an einem offenen Cheminée sitzen. Im Wohngeschoß, das durch den Heizungskern in zwei Teile geteilt ist, liegen im Westen der große Wohnraum, in der Mitte eine Kochnische mit Eßplatz und im Ostteil die Schlafzimmern, die durch Kästen und niedrige Wände unterteilt sind.

Der Bau ist fast ganz in Holz konstruiert. Die tragenden Teile sind durchgehende doppelte Holzpfosten und die Holzbalken. Die Wände des Wohngeschosses haben keine Tragfunktion, sondern bestehen nur aus leichten Brettern.

Das Holz ist innen unbemalt, die Backsteinmauern abgesackt. Zie



1 Das Haus liegt tief im Wald auf einer Landzunge eines finnischen Sees.

La maison se trouve au profond d'un bois situé sur une lagune.

The house is located deep in the forest on a point of land in a Finnish lake.

2 Westgiebel mit Hauseingang.

Façade ouest avec entrée.

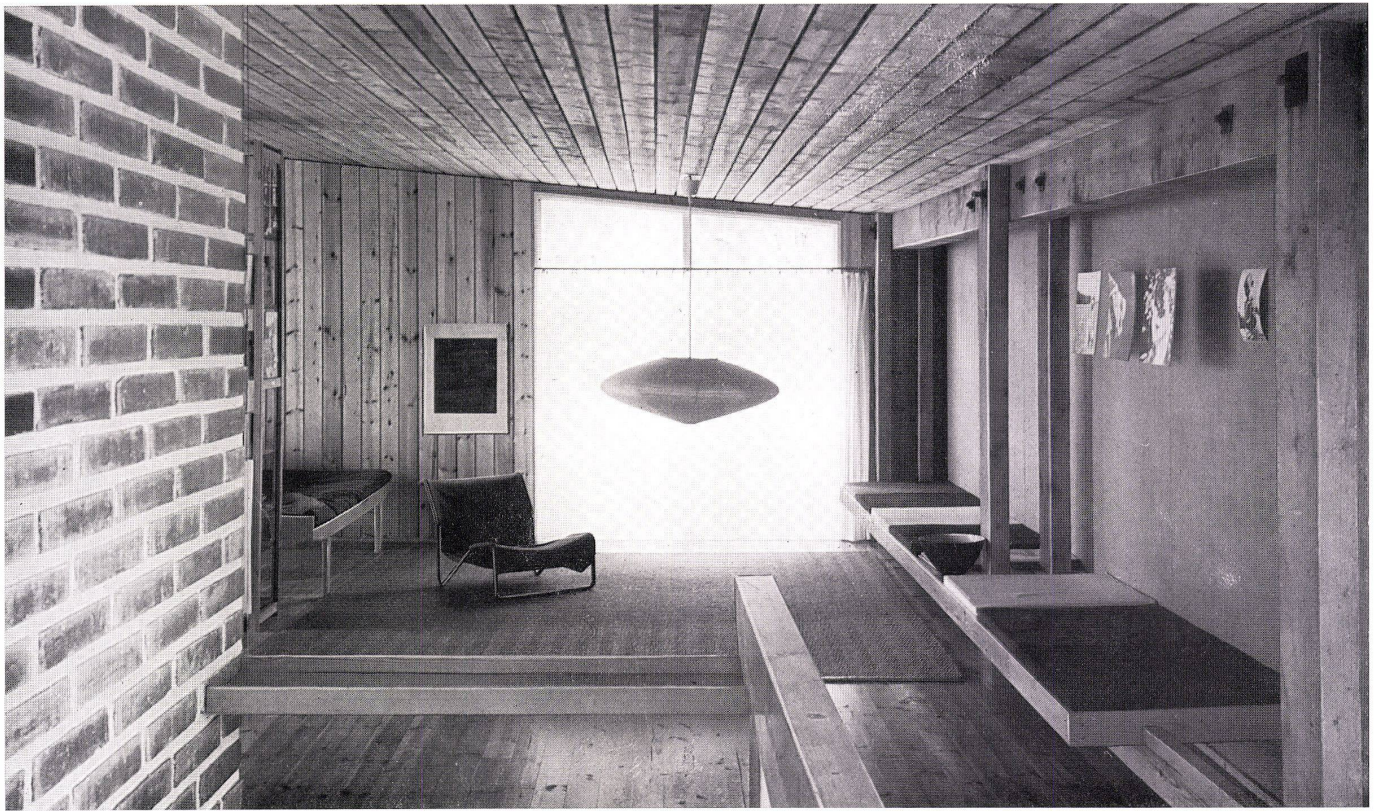
West gable with entrance.

3 Autoabstellplatz und Hauseingang.

Parking et entrée.

Parking area and entrance.





Liegeplätze im Wohnraum mit Blick gegen Westen.  
Aire de repos dans le living room avec vue vers l'ouest.  
Lounging area in living-room looking west.

Büchergestell im Wohnraum.  
Bibliothèque dans le living room.  
Bookcase in living-room.



Doppelstütze mit Eisenfuß im Autoeinstellplatz.  
Pilier dans le garage avec pied métallique.  
Double column with iron toe in the garage.

